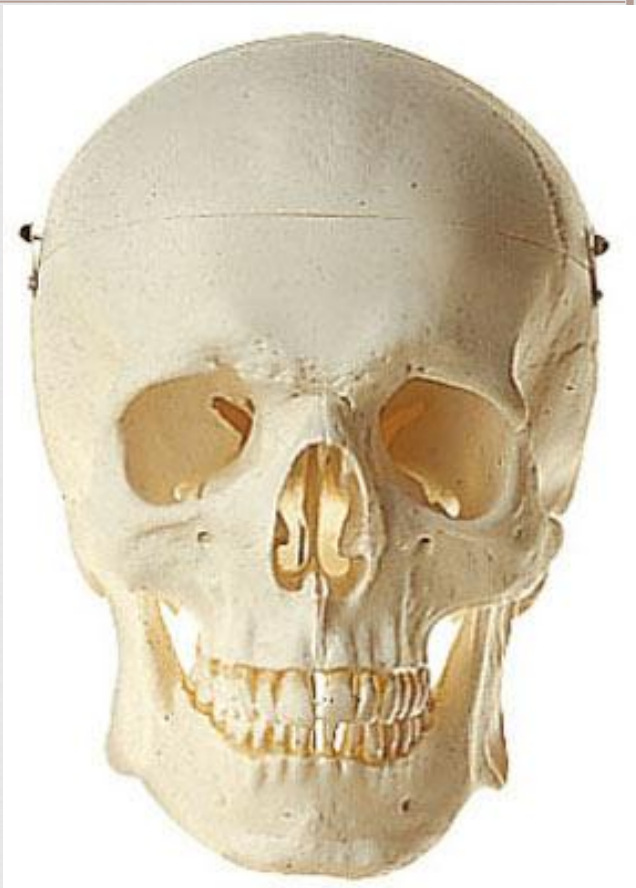


# Скелет головы



# Скелет головы



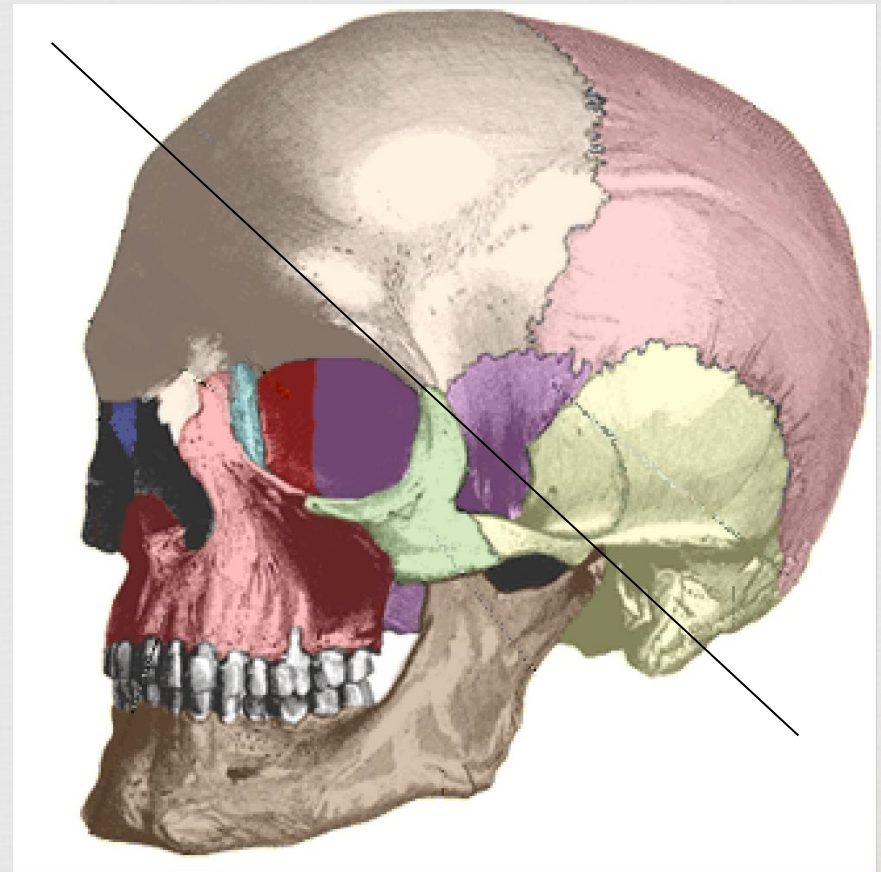
Под кожей и мышцами головы находится ее скелет – череп.

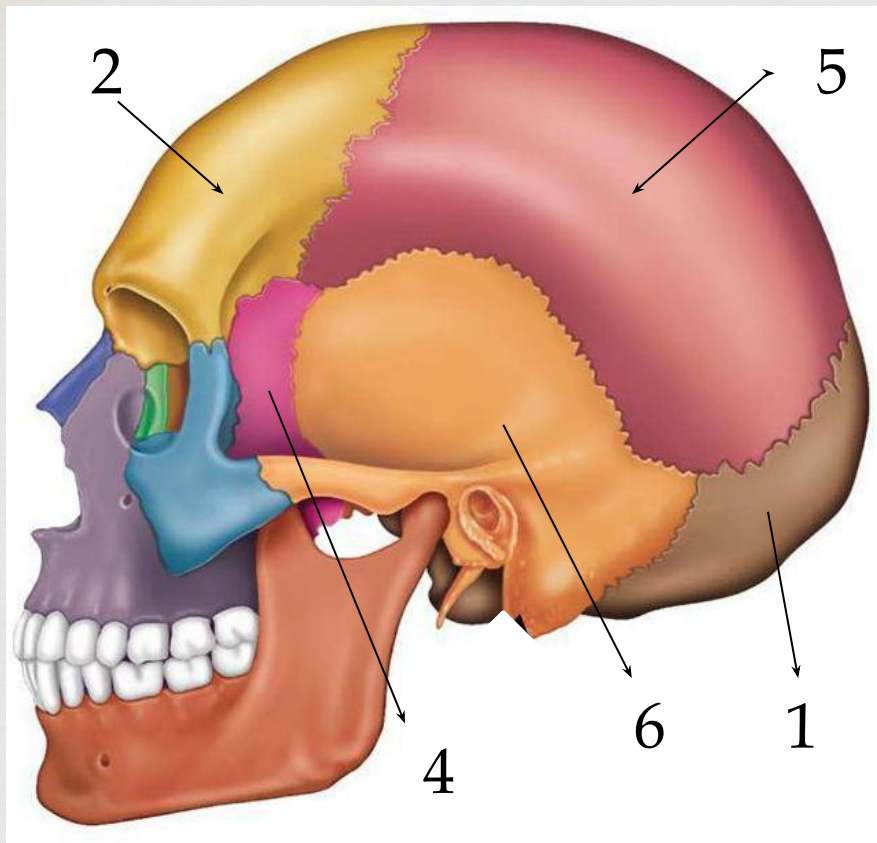
Череп защищает головной мозг и органы чувств от различных повреждений.

# Отделы черепа



В скелете головы человека различают два отдела: мозговую и лицевую.





# Кости МОЗГОВОГО отдела

Непарные : \_\_\_\_\_

- 1-затылочная,
- 2-лобная,
- 3-решетчатая
- 4-клиновидная

Парные :

- 5-теменная
- 6-височная

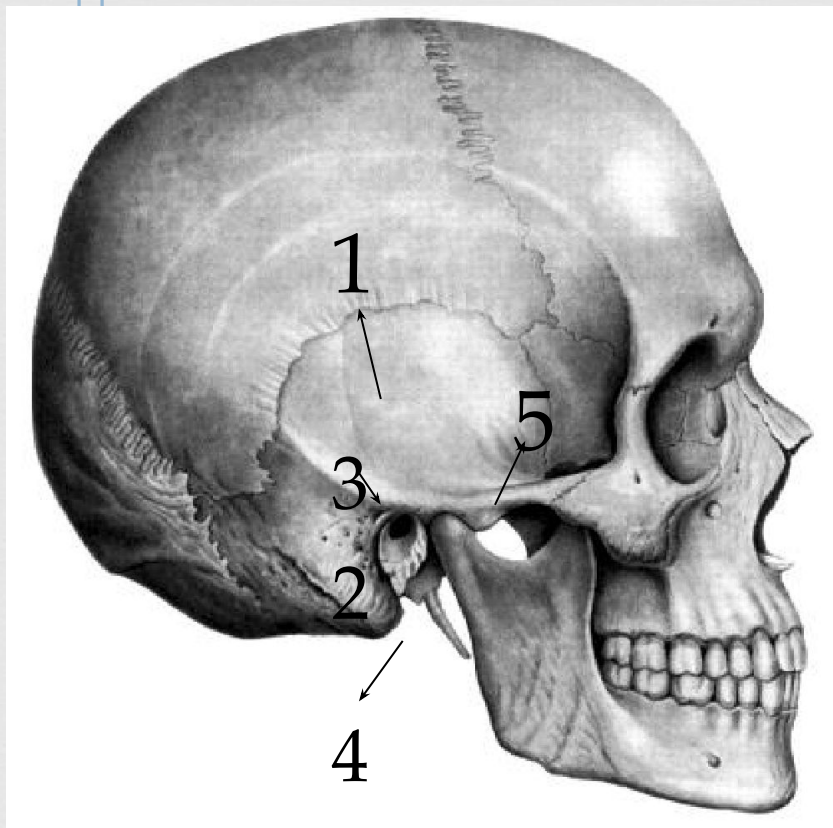
# Функции мозгового отдела

---

- Защита головного мозга
- Защита органов слуха и равновесия



# Височная кость



1-чешуйчатая часть

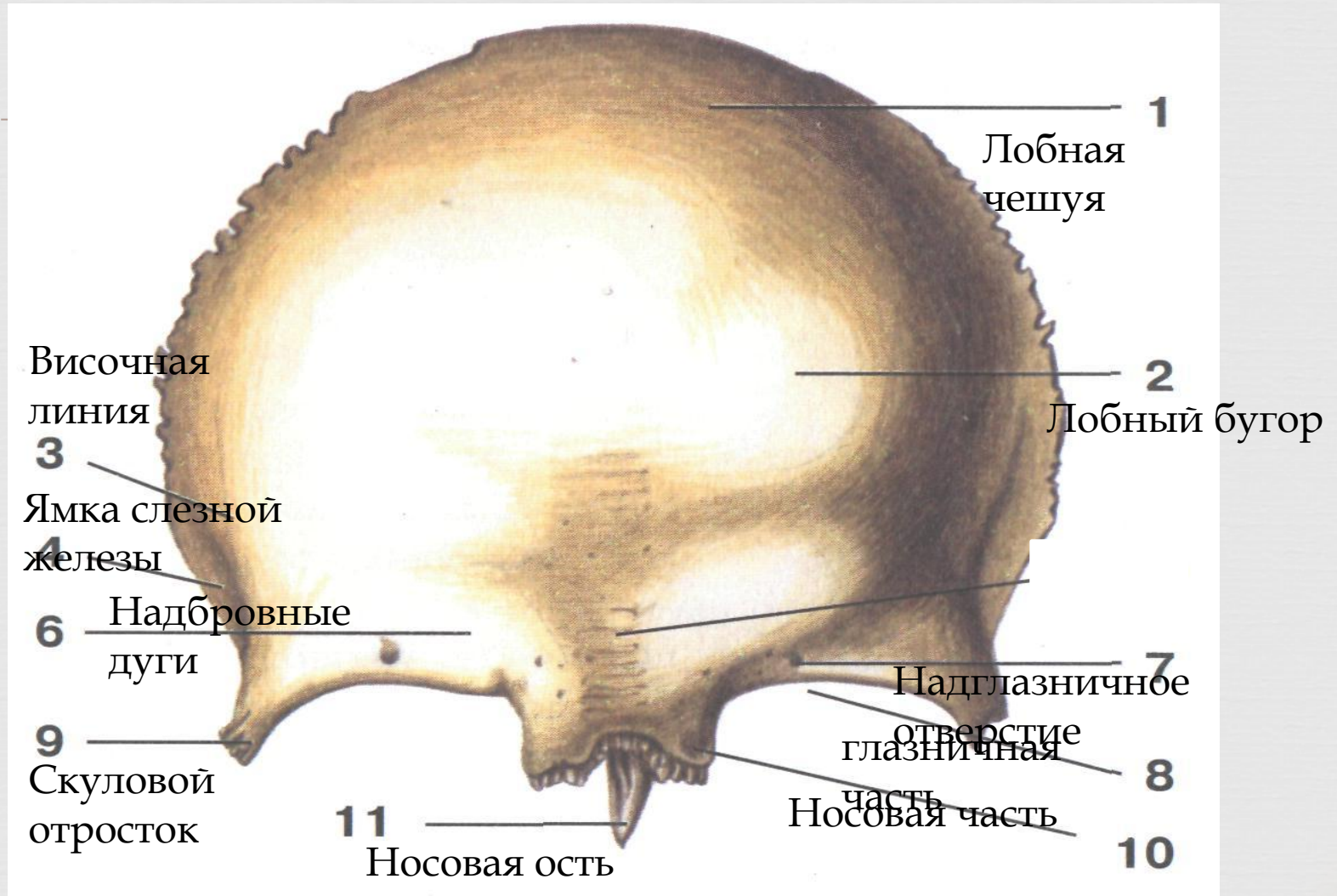
2-сосцевидный

3-наружное слуховое  
отверстие

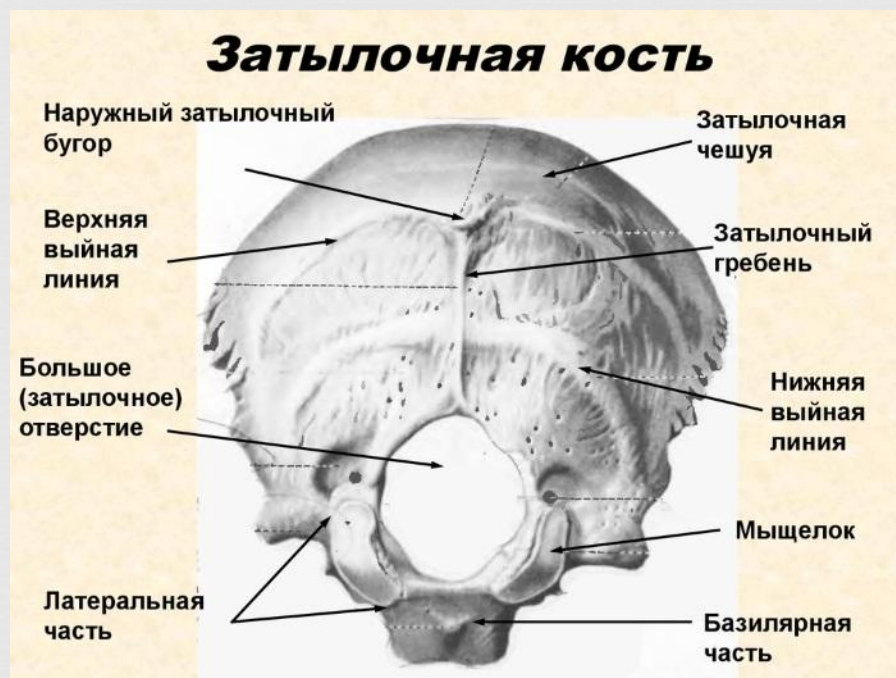
4- шиловидный

5- скуловой отросток

# Лобная кость

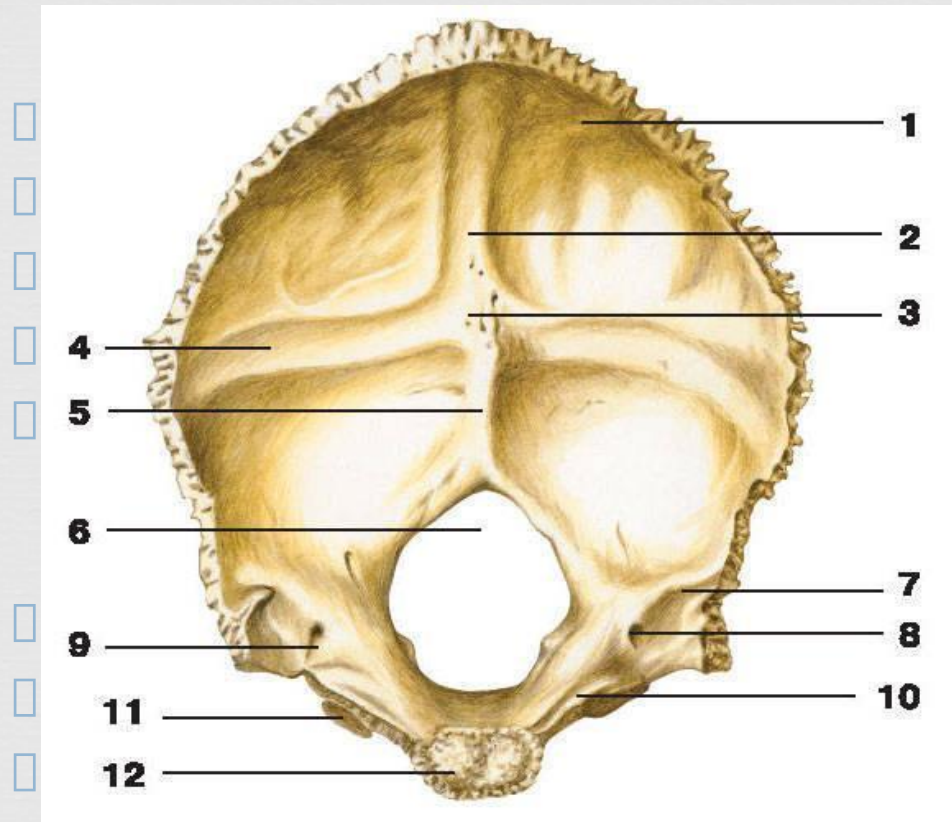


# Затылочная кость





# Затылочная кость



1-затылочная чешуя

2- борозда верхнего сагиттального синуса

3- затылочный выступ

4-борозда поперечного

5-затылочный гребень

6-большое отверстие

7- борозда сигмовидного синуса

8-яремная вырезка

9 -латеральная часть

10- яремный бугорок

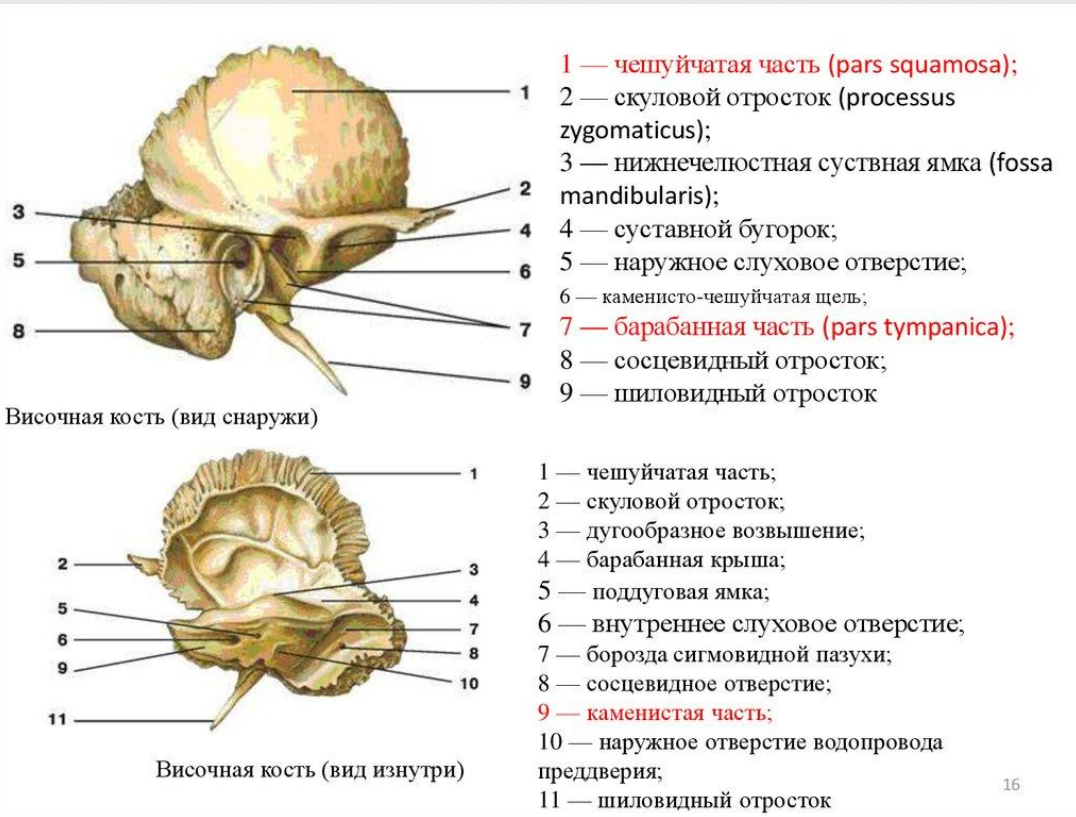
11- латеральная часть

12- базилярная часть

# Теменная кость



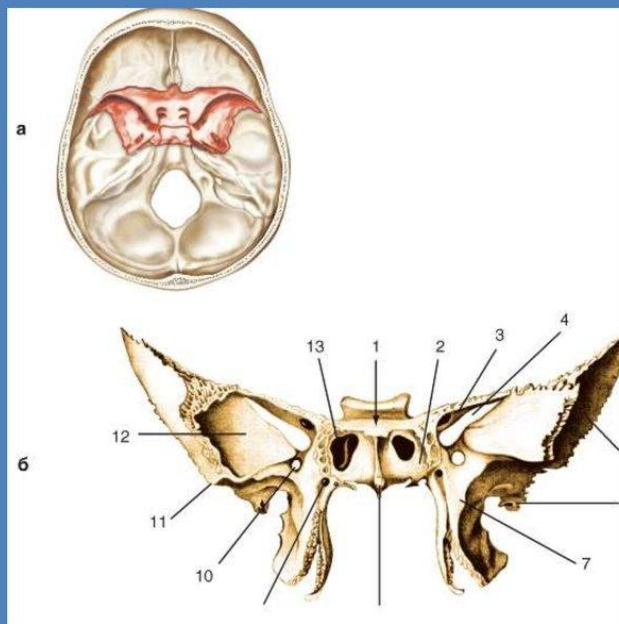
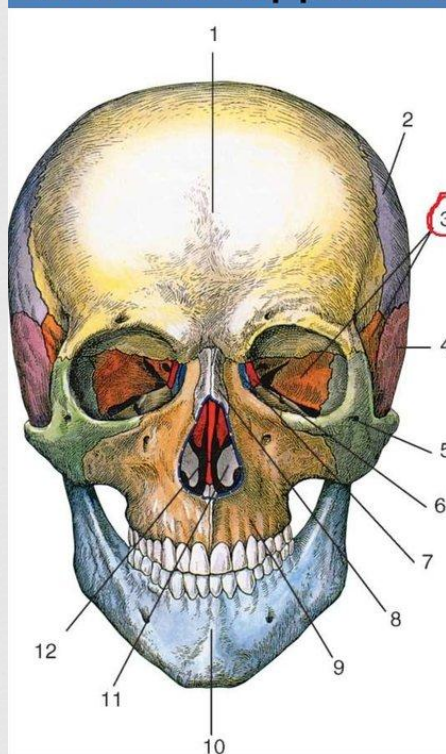
# Височная кость



# Клиновидная кость



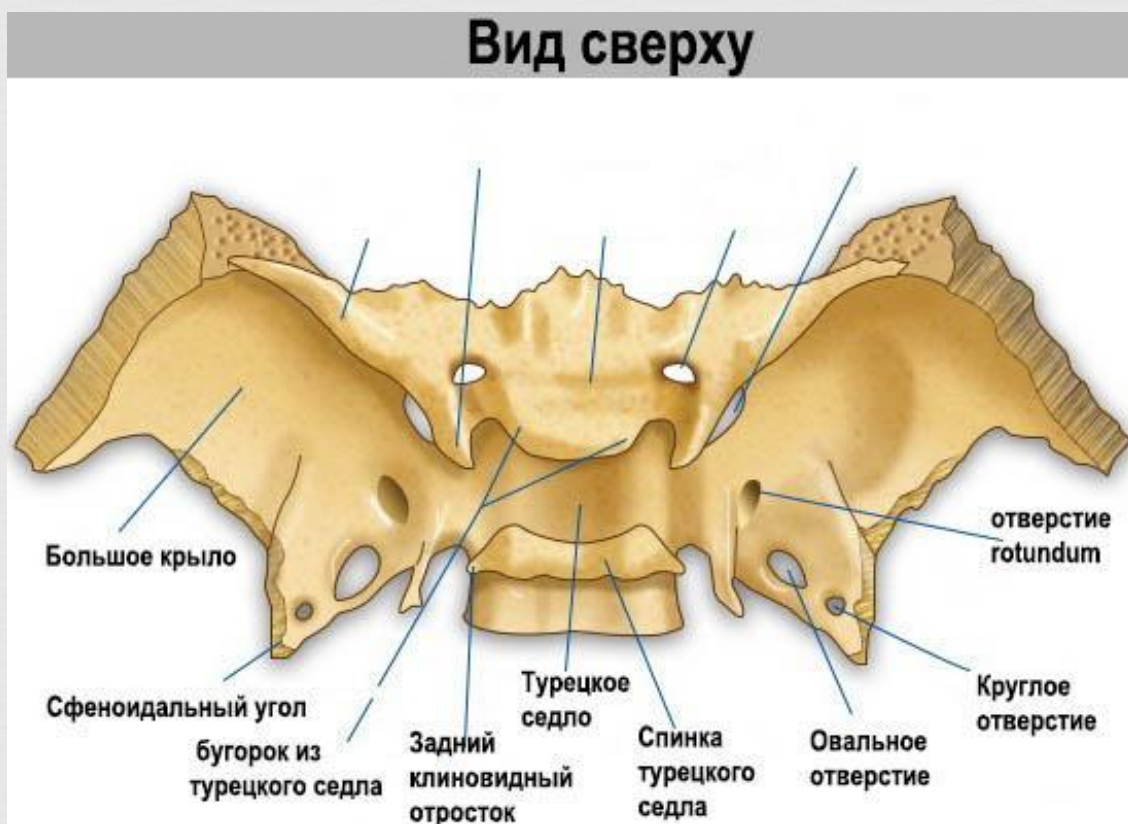
## Клиновидная кость *os sphenoidale*



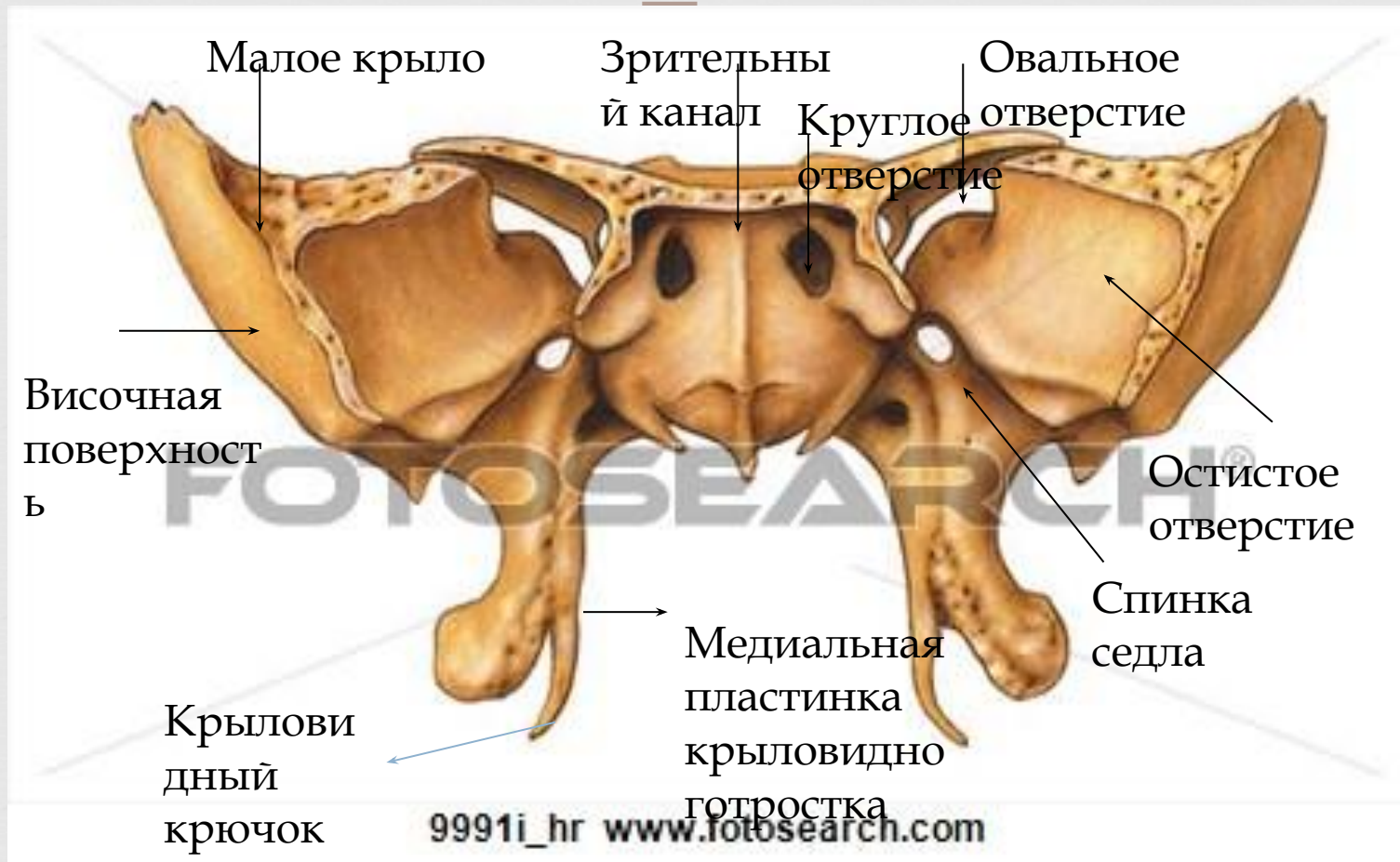
# Клиновидная кость



Вид сверху



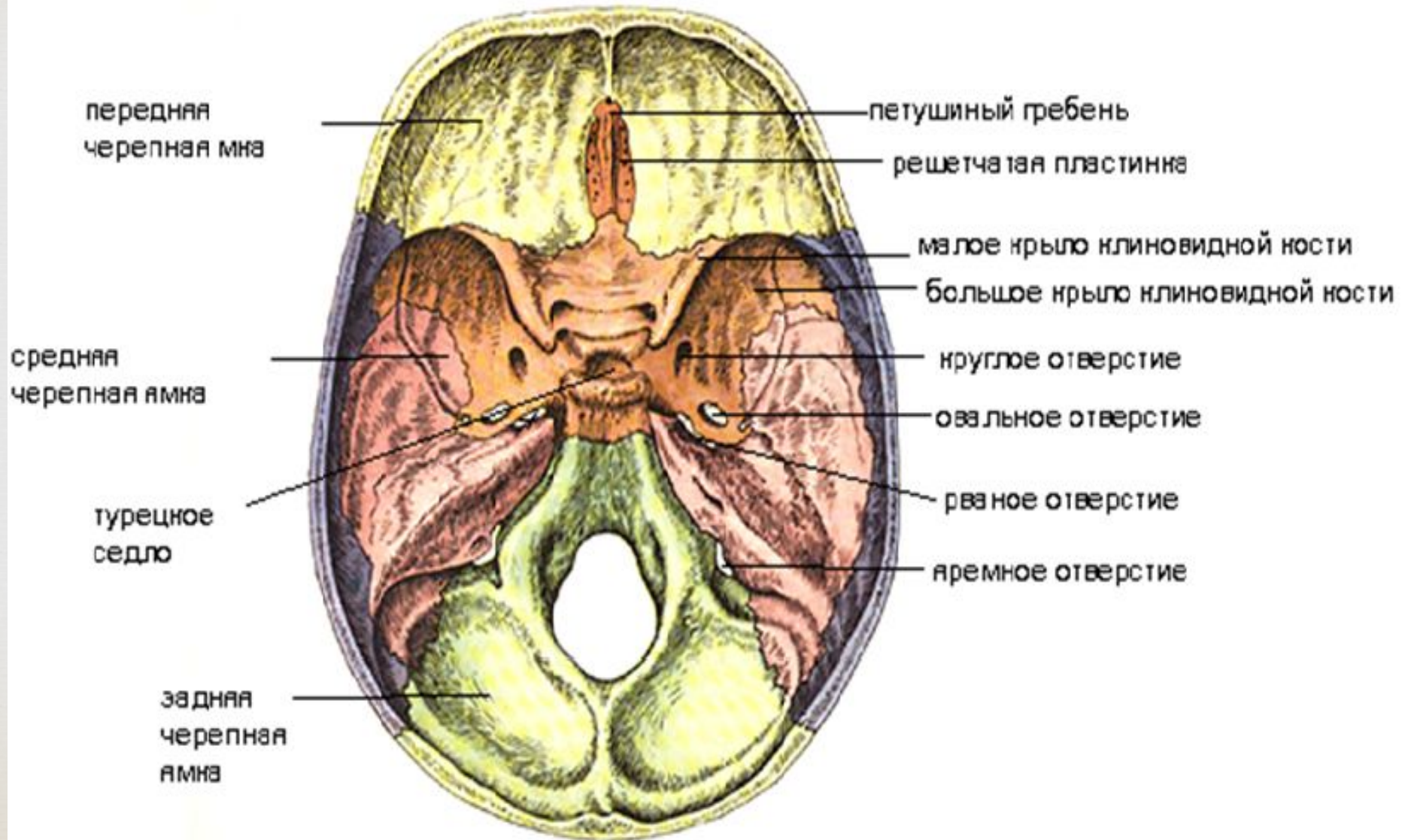
# Клиновидная кость



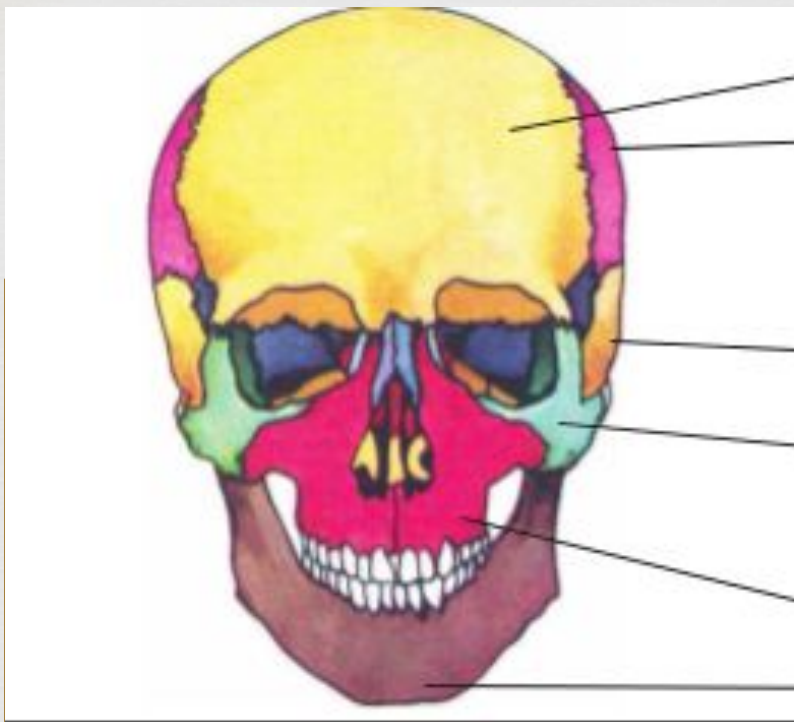
# Решетчатая кость



# Основание черепа







## Лицевой отдел черепа



Непарные :

- 1- нижняя челюсть
- 2- сошник
- 3- подъязычная

Парные :

4 -верхняя

8- небная кость  
челюсть

9- нижняя носовая раковина

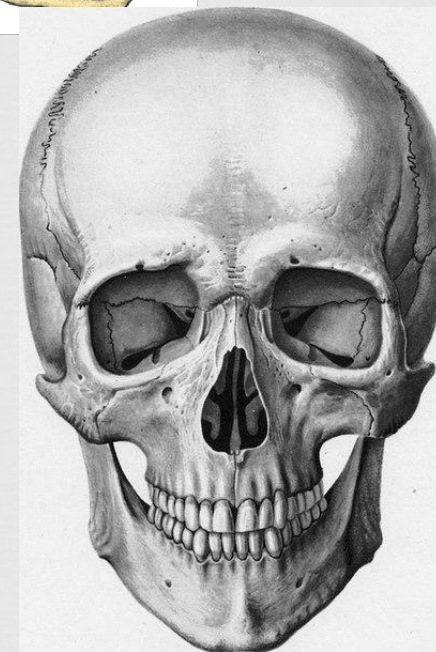
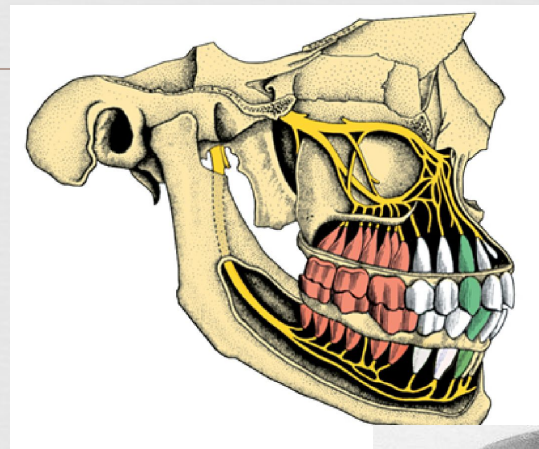
КОСТЬ

5- скуловая

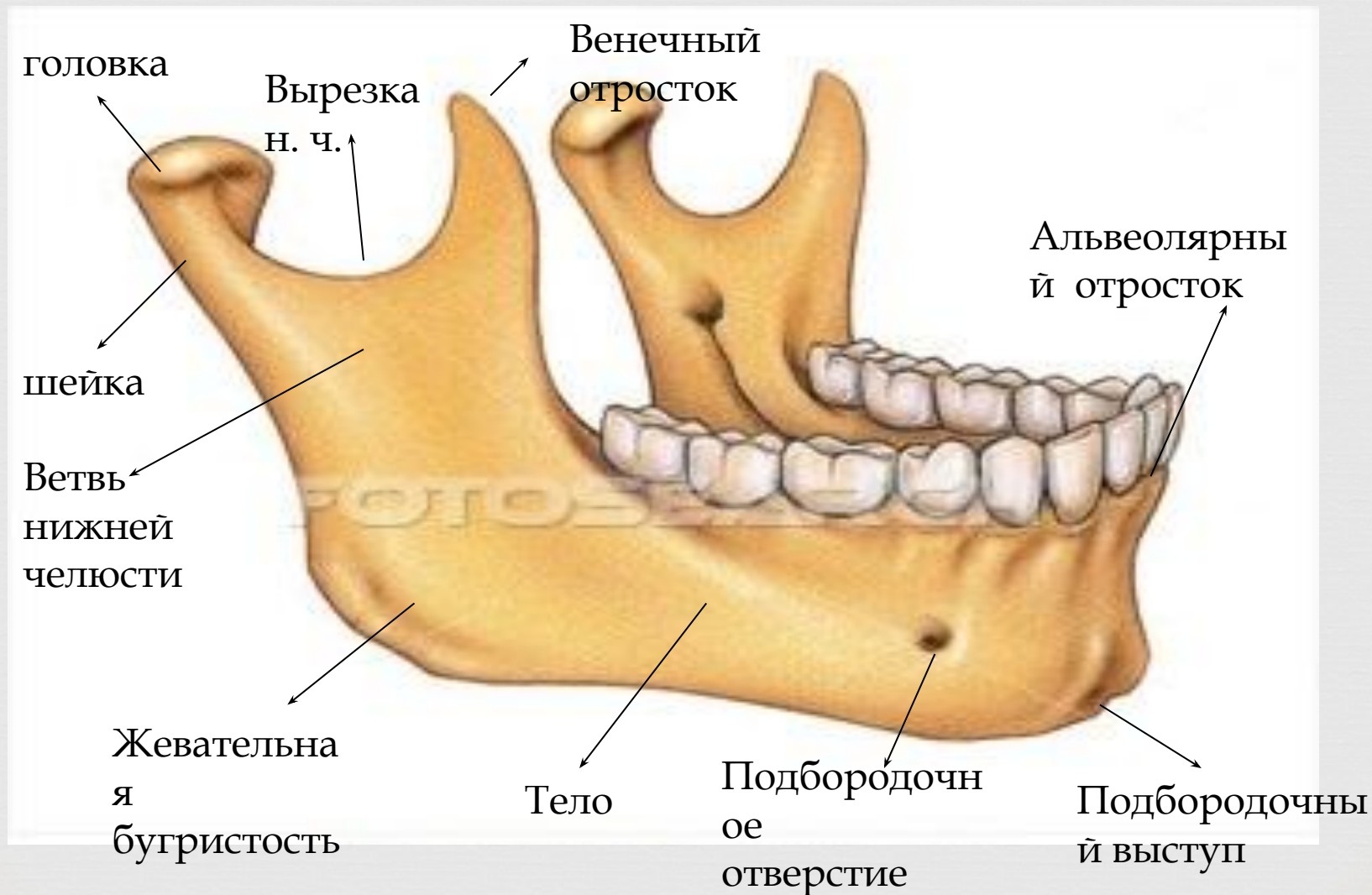
6- носовая кость

# Функции лицевого отдела

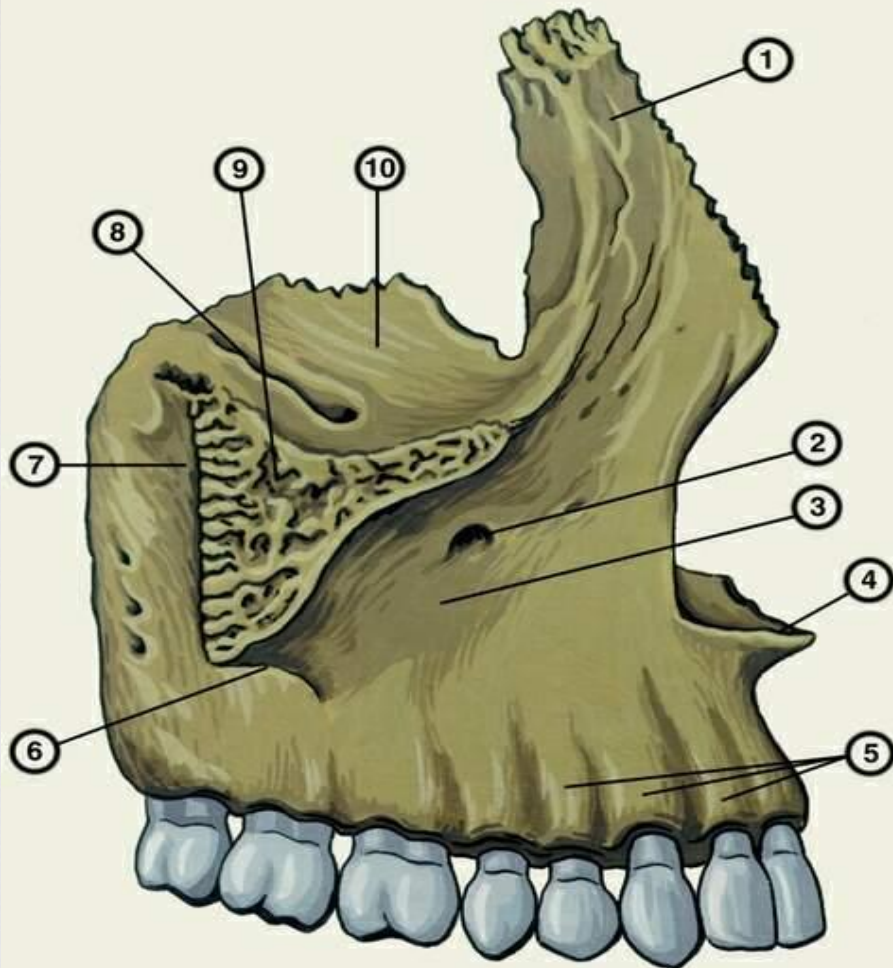
- Пережевывание пищи
- Защита органов вкуса, обоняния, зрения
- Опора для начальных органов пищеварительной и дыхательной систем
- Опора для мышц



# Нижняя челюсть



# Верхняя челюсть



1- Лобный отросток

2- подглазничное  
отверстие

3- клыковая ямка

4- носовая вырезка

5- альвеолярные  
возвышения

6- скуловой отросток

7- бугор верхней

8-подглазничный

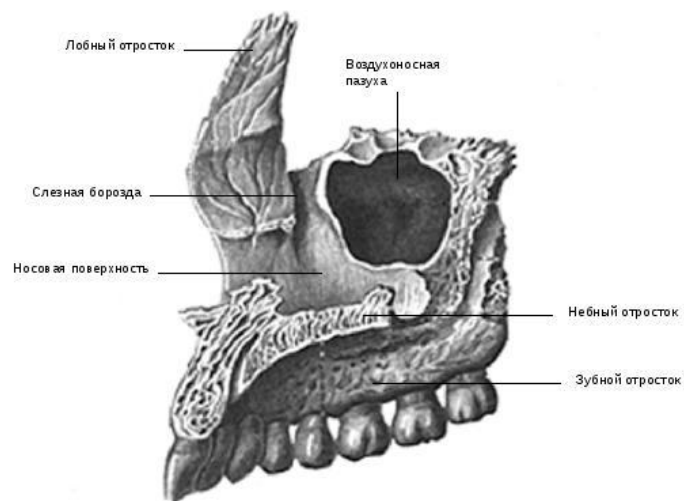
□ 9-скуловой отросток  
челюсти

□ 10 -глазничная поверхность  
канал

# Верхняя челюсть



*Верхнечелюстная кость, maxilla; изнутри*



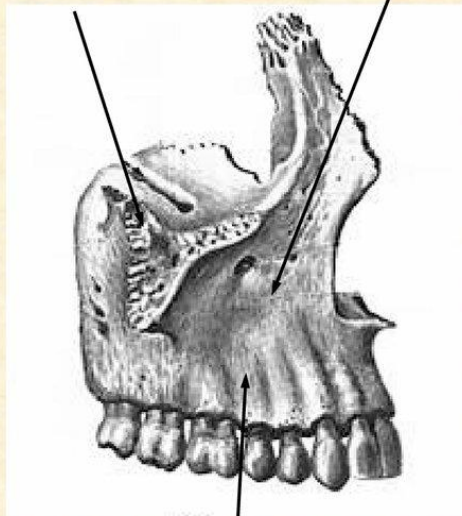
# Ну и в таком варианте



## ***Верхнечелюстная кость***

Скуловой  
отросток

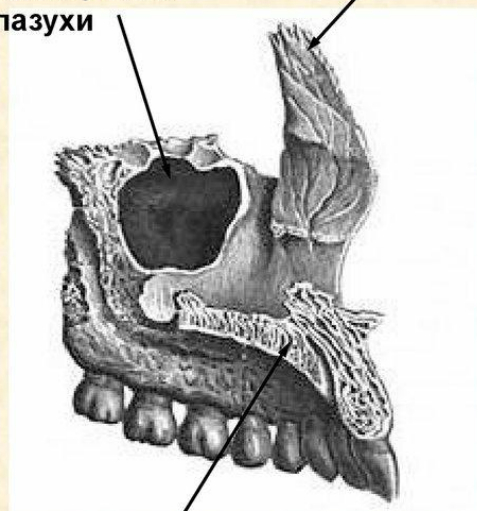
Тело



Альвеолярный  
отросток

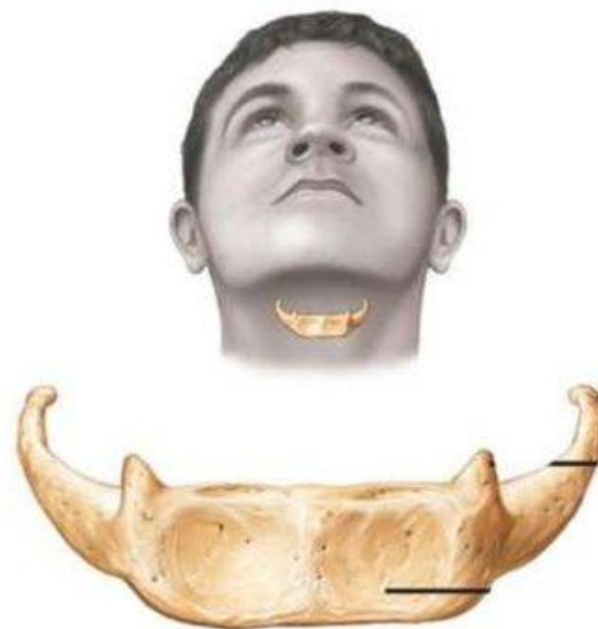
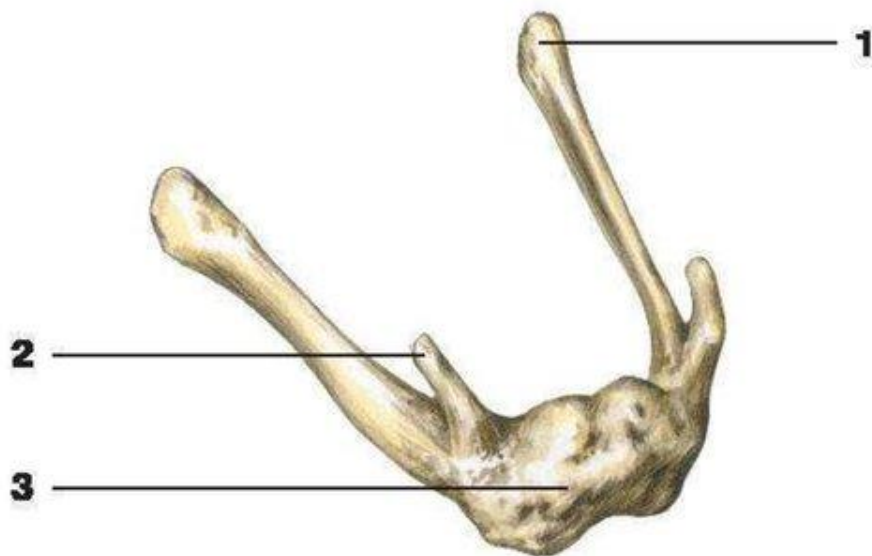
Отверстие  
гайморовой  
пазухи

Лобный отросток



Небный отросток

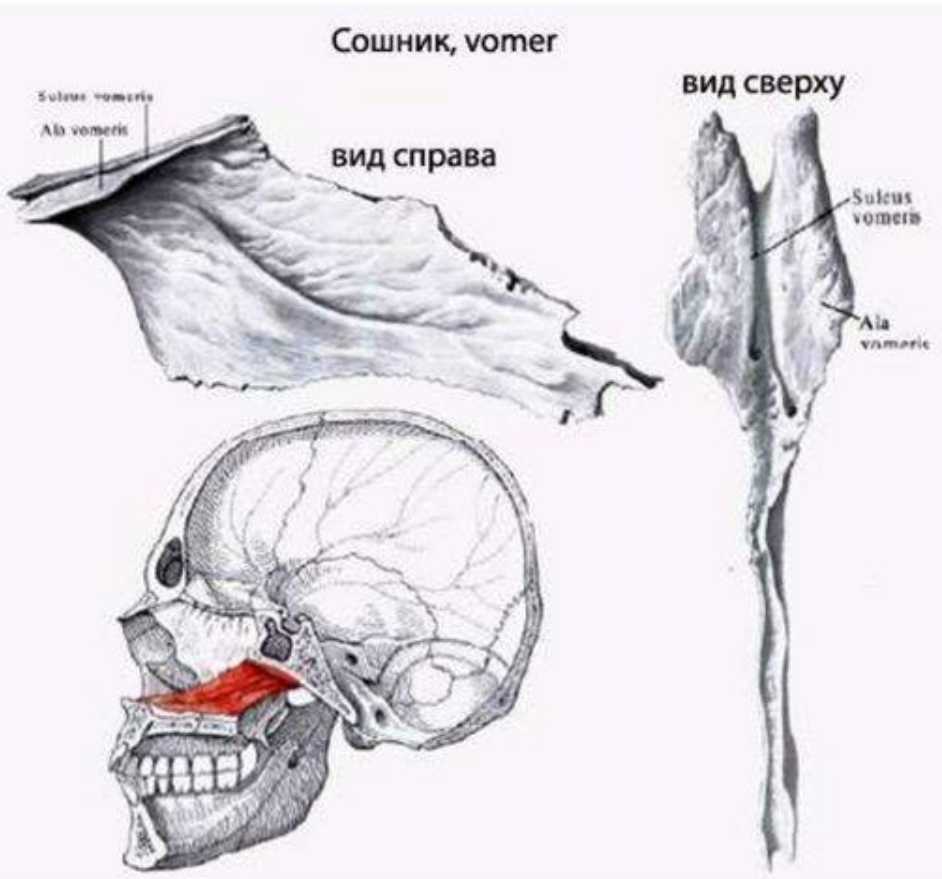
# ПОДЪЯЗЫЧНАЯ КОСТЬ (OS HYOIDEUM):



1 — большой рог; 2 — малый рог;  
3 — тело подъязычной кости



# Сошник (vomer)

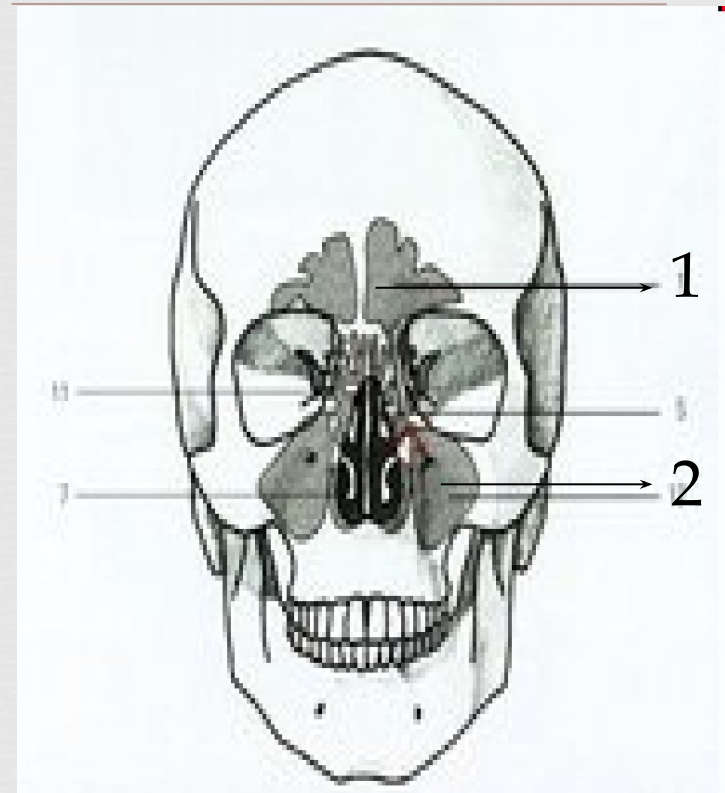


- Непарная костная пластинка.
- Расположен в носовой полости и вместе с перпендикулярной пластинкой решетчатой кости образует костную перегородку носа.
- Задний край сошника отделяет одну хоану от другой.



# Придаточные пазухи носа

- Четыре пары:
- Лобные пазухи – 1
- Гайморовы пазухи - 2
- Клиновидные пазухи
- Решетчатые пазухи



# Соединения костей черепка

---

- 1. Швы – это непрерывные соединения костей при помощи прослойки соединительной ткани
- 2. Височно-нижнечелюстной сустав ( простой, комбинированный, комплексный)

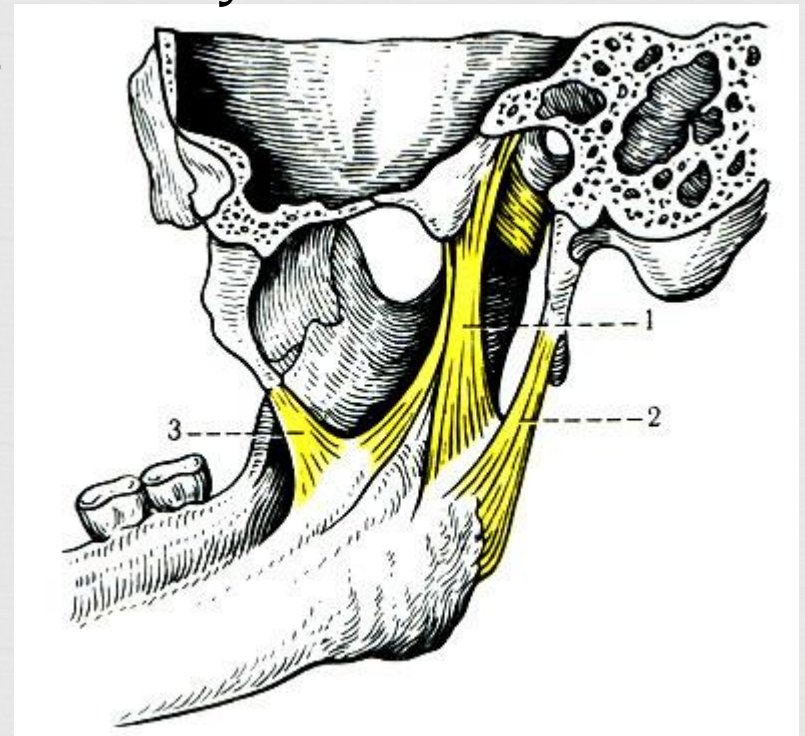
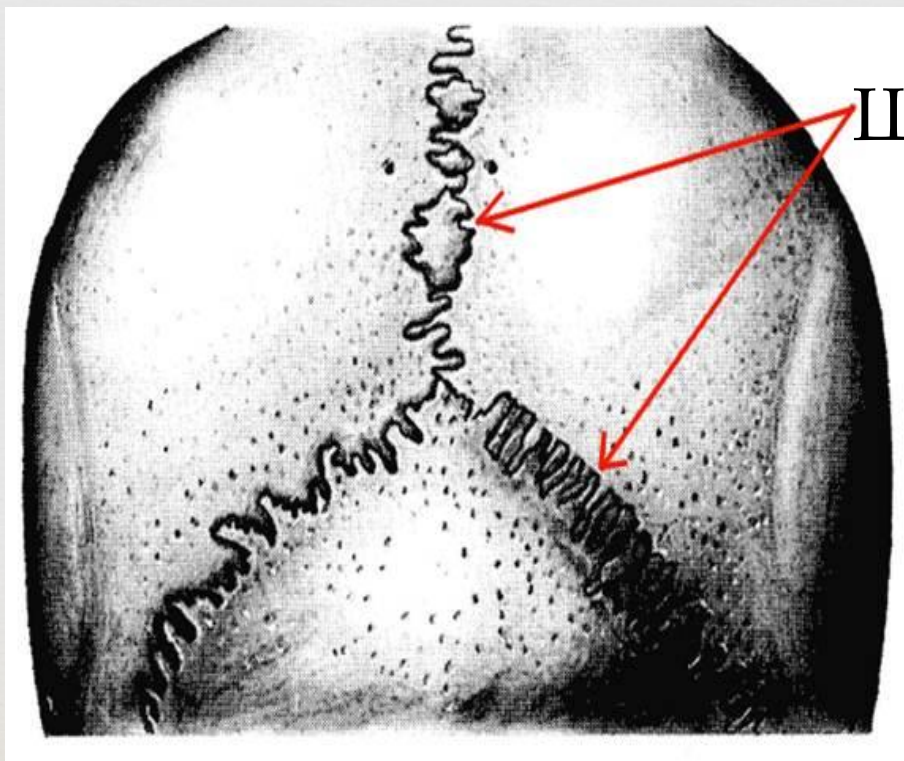
# Соединение костей череп

□ Неподвижное

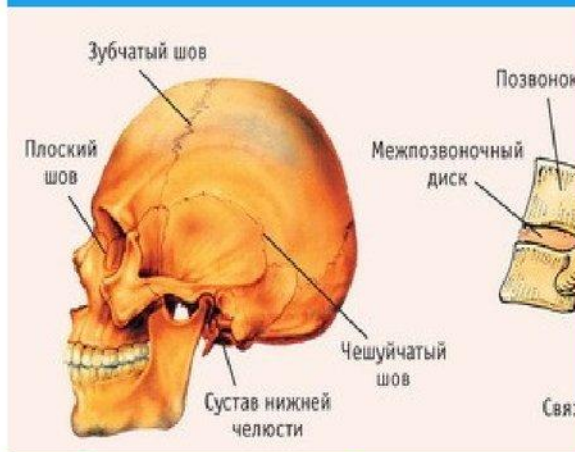


□ Подвижное

СУСТАВ



## Кости черепа соединяются при помощи швов



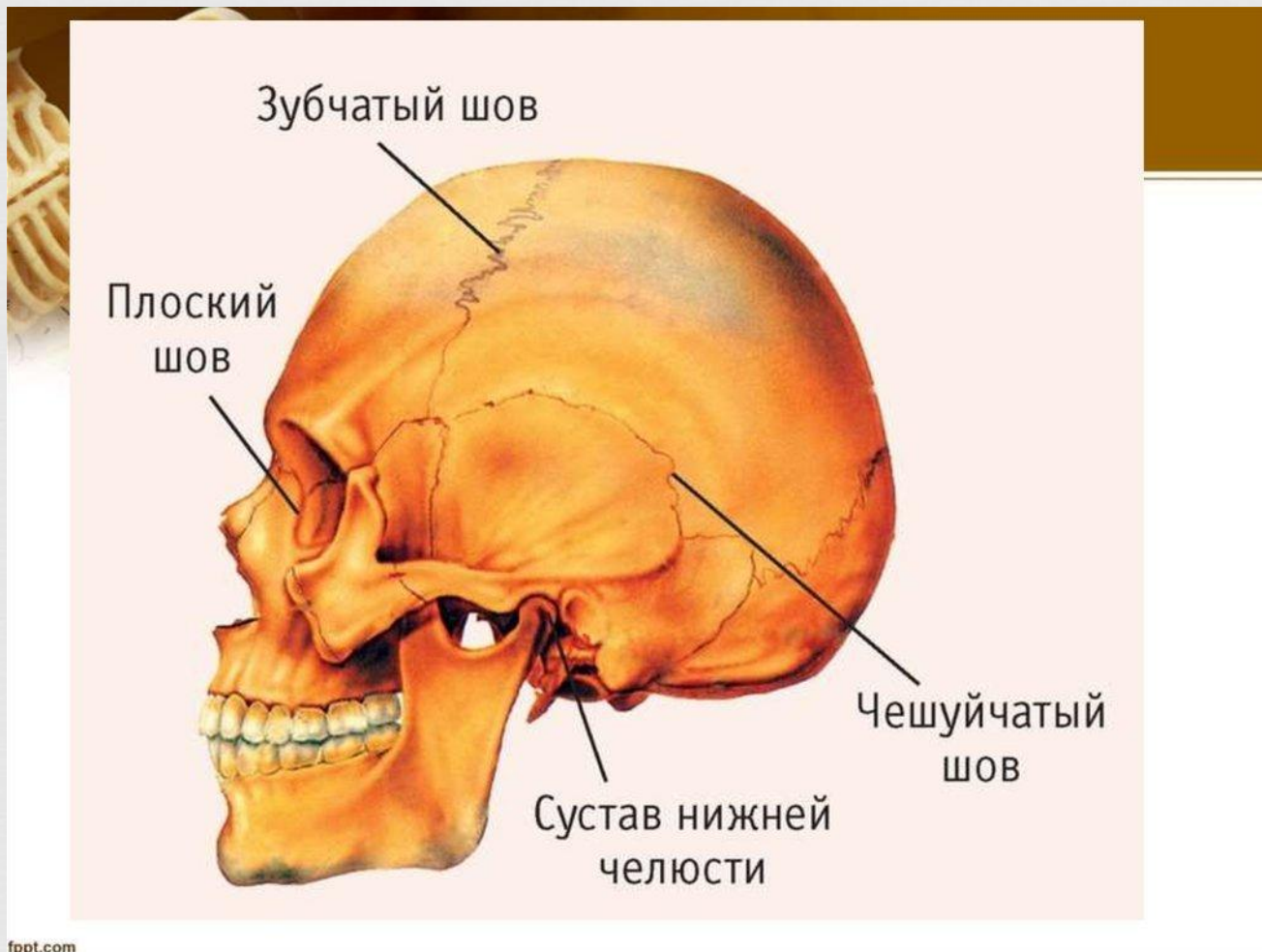
Швы – это один из видов соединения костей, при котором между соединяющимися костями есть прослойка соединительной ткани. Швы бывают трех видов:

**Плоские (гармоничные) швы** – ровный край одной кости прилежит к ровному краю другой кости. Таким образом соединяются, в основном, кости лицевого черепа.

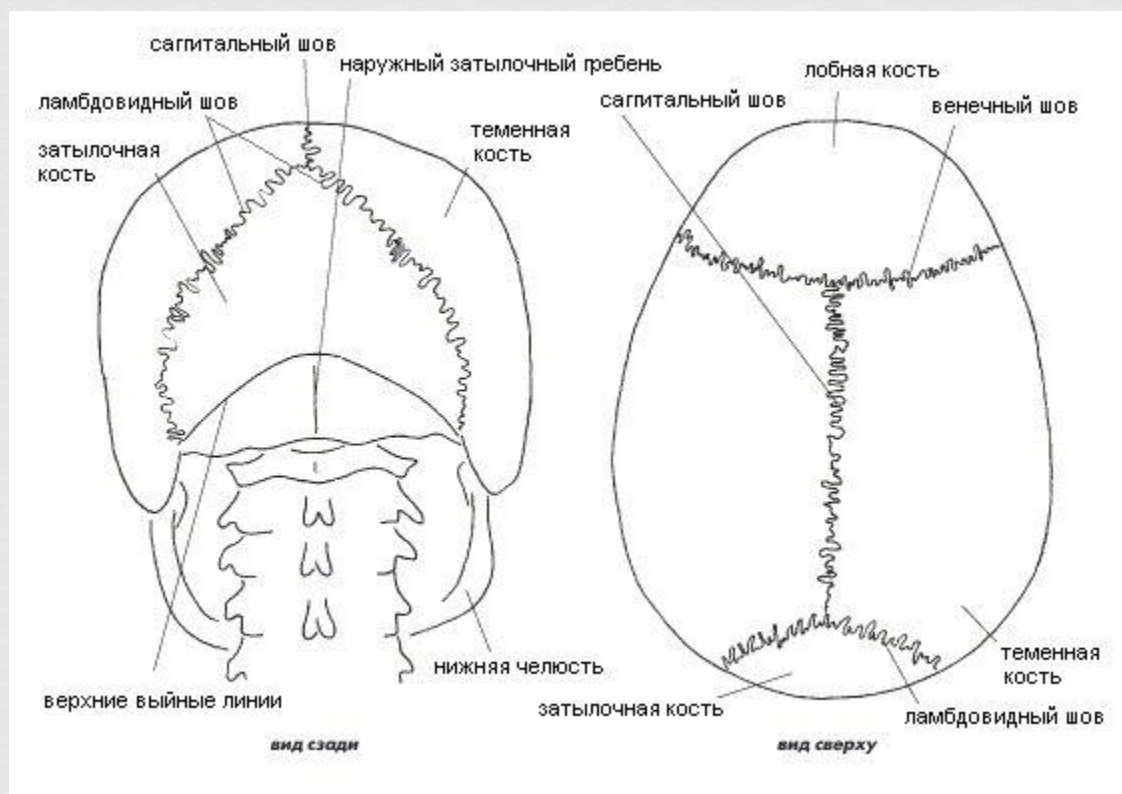
**Зубчатые швы** – зубцы края одной кости входят между зубцами края второй кости. Таким образом соединяются кости мозгового черепа.

**Чешуйчатые швы** – край одной кости находит сверху на край второй кости, подобно рыбьей чешуе.



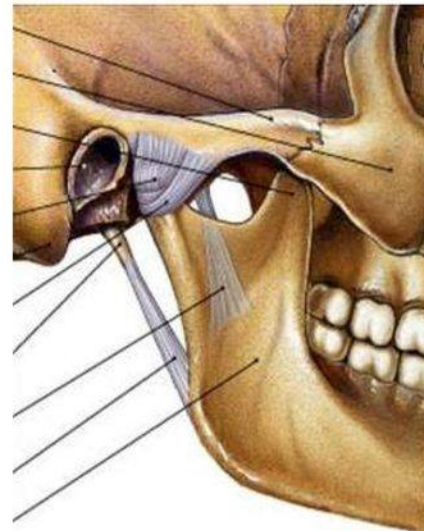


# Зубчатые швы



# ВИСОЧНО-НИЖНЕЧЕЛЮСТНОЙ СУСТАВ

- Парный
- Комбинированный
- Мыщелковый
- Комплексный
- Движения:
  - опускание и поднятие (вокруг фронтальной оси)
  - боковые движение
  - смещение вперед и назад
  - круговые движения



# Височно- нижнечелюстной сустав

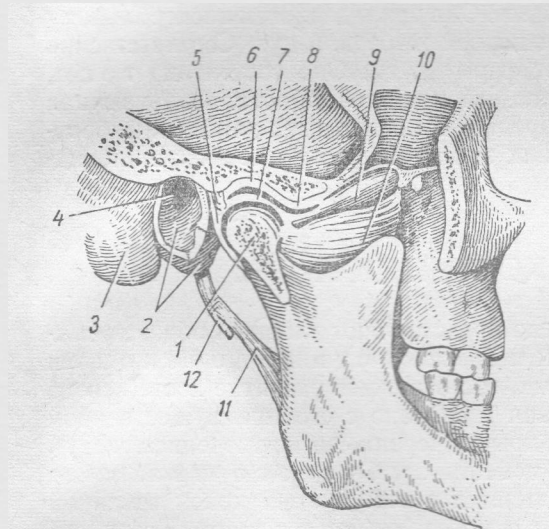


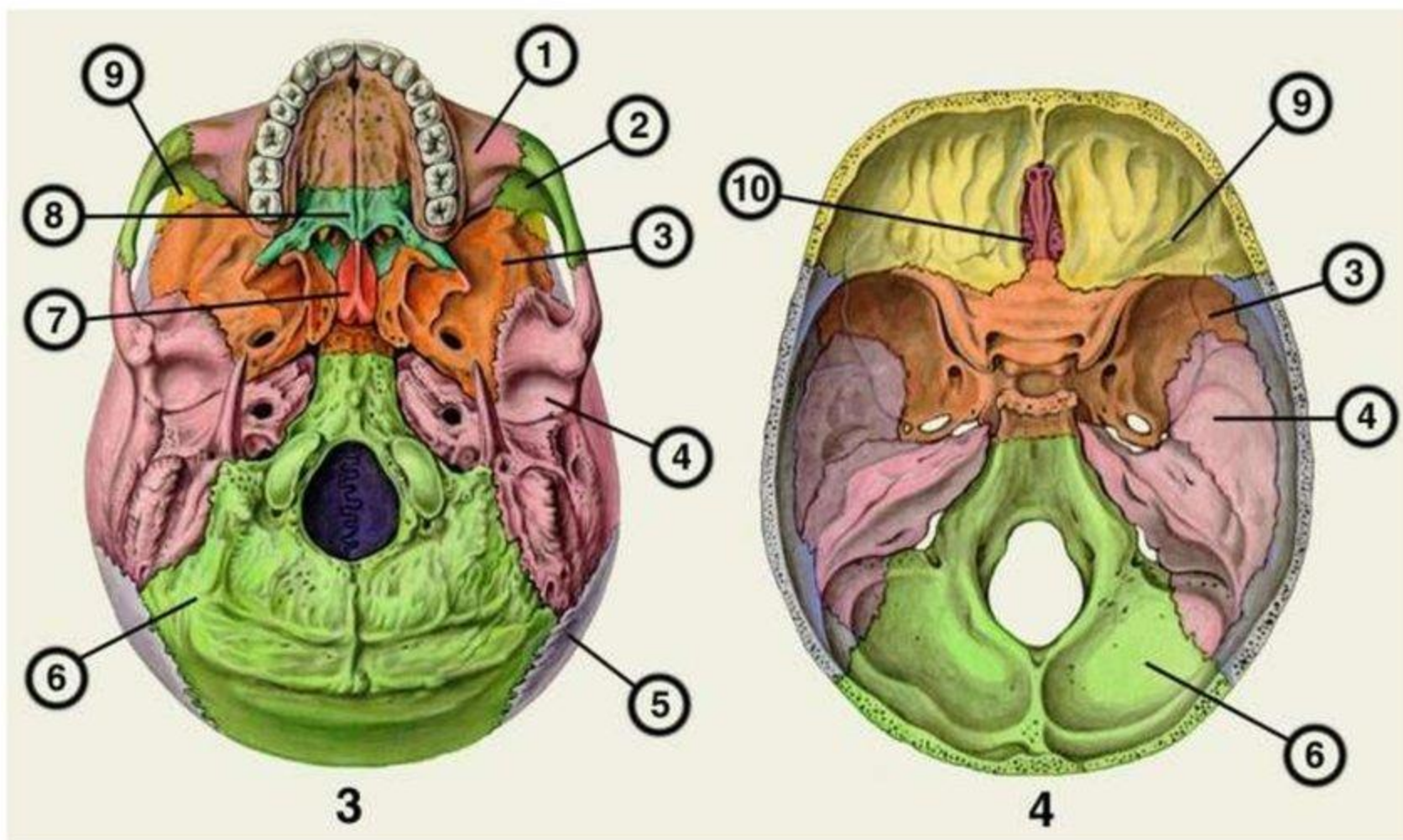
Рис. 35. Височно-нижнечелюстной сустав, *articulatio temporomandibularis* (сагиттальный распил через полость сустава).

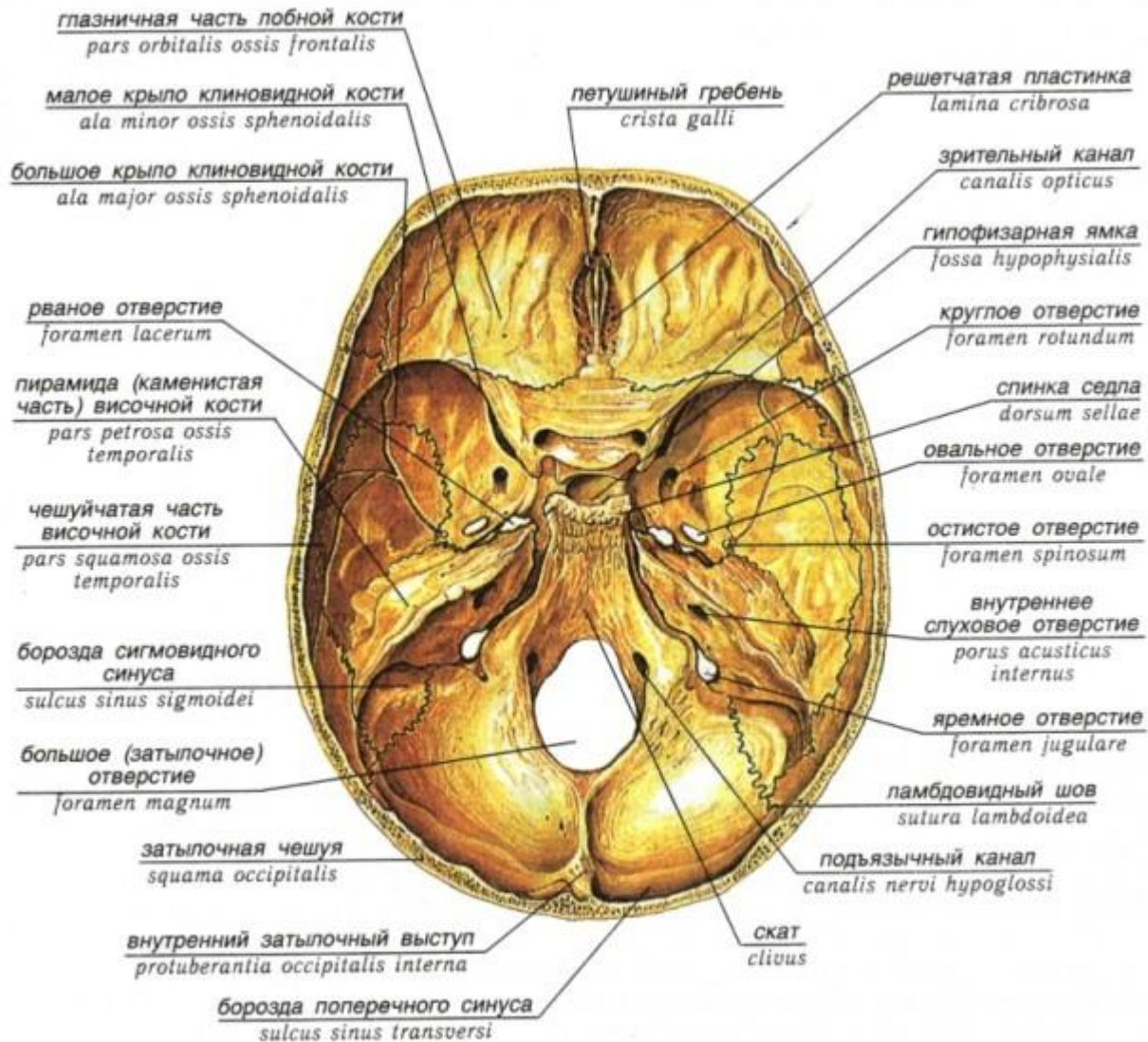
1 — *proc. condylaris*; 2 — *pars tympanica* височной кости; 3 — *processus mastoideus*; 4 — *porus et meatus acusticus externus*; 5 — *capsula articularis* (вскрыта); 6 — *fossa mandibularis*; 7 — *discus articularis*; 8 — *tuberculum articulare*; 9 и 10 — *m. pterygoideus lateralis*; 11 — *lig. stylomandibulare*; 12 — *processus styloideus*.



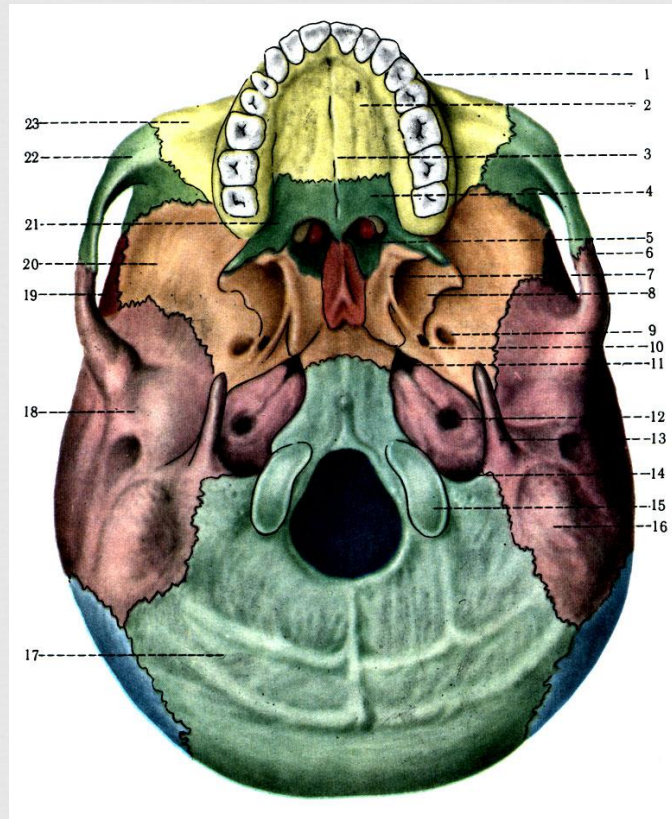
# Основание Череп

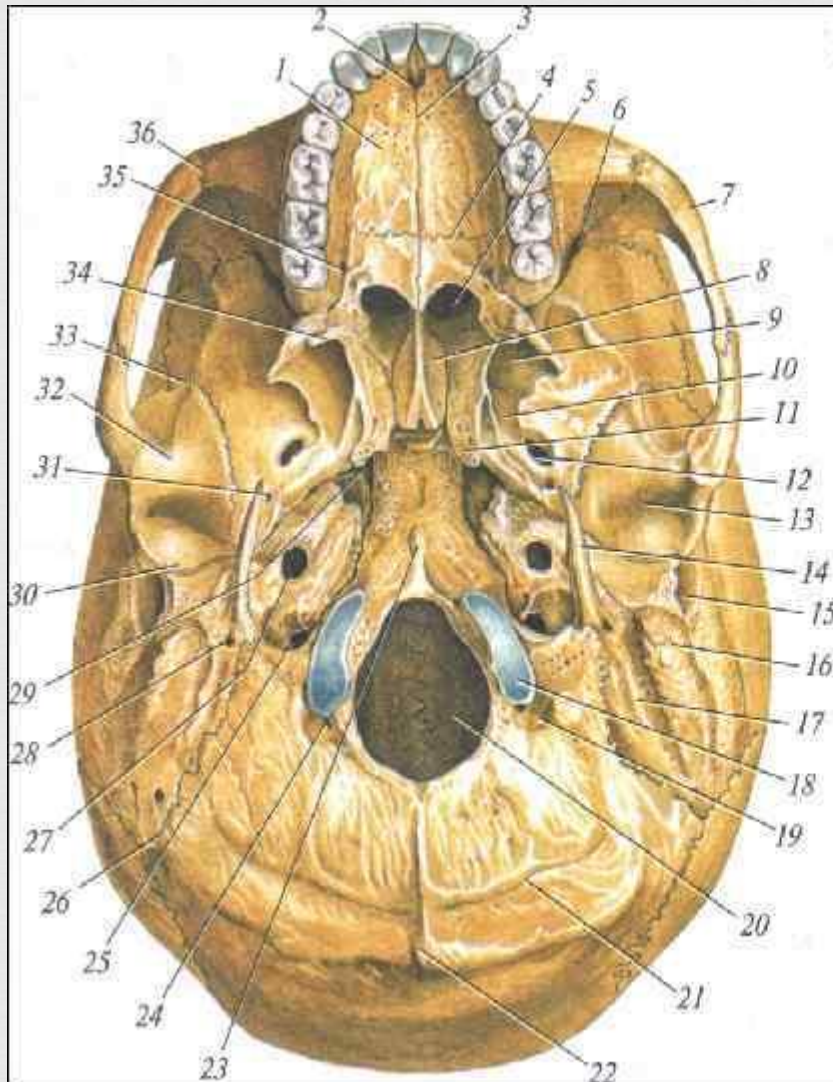
3 — клиновидная кость; 4 — височная кость; 5 — теменная кость; 6 — затылочная кость; 7 — сошник; 8 — небная кость; 9 — лобная кость; 10 — решетчатая кость





# Наружная поверхность основания черепа





**Наружное основание черепа:**

- 1 - небный отросток верхнечелюстной кости
- 2 - резцовое отверстие
- 3 - срединный небный шов
- 4 - поперечный небный шов
- 5 - хоана
- 6 - нижняя глазничная щель
- 7 - скуловая дуга
- 8 - крыло сошника
- 9 - крыловидная ямка
- 10 - латеральная пластинка крыловидного отростка
- 11 - крыловидный отросток
- 12 - овальное отверстие
- 13 - нижнечелюстная ямка
- 14 - шиловидный отросток
- 15 - наружный слуховой проход
- 16 - сосцевидный отросток
- 17 - сосцевидная вырезка
- 18 - затылочный мыщелок
- 19 - мыщелковая ямка
- 20 - большое (затылочное) отверстие
- 21 - нижняя выйная линия
- 22 - наружный затылочный выступ
- 23 - плоточный бугорок
- 24 - мыщелковый канал
- 25 - яремное отверстие
- 26 - затылочно-сосцевидный шов
- 27 - наружное сонное отверстие
- 28 - шилососцевидное отверстие
- 29 - резцовое отверстие
- 30 - каменисто-багабальная щель
- 31 - остистое отверстие
- 32 - суставной бугорок
- 33 - клиновидно-чешуйчатый шов
- 34 - крыловидный крючок
- 35 - большое небное отверстие
- 36 - скуловидно-верхнечелюстной шов

## Полость носа, *cavum nasi*,

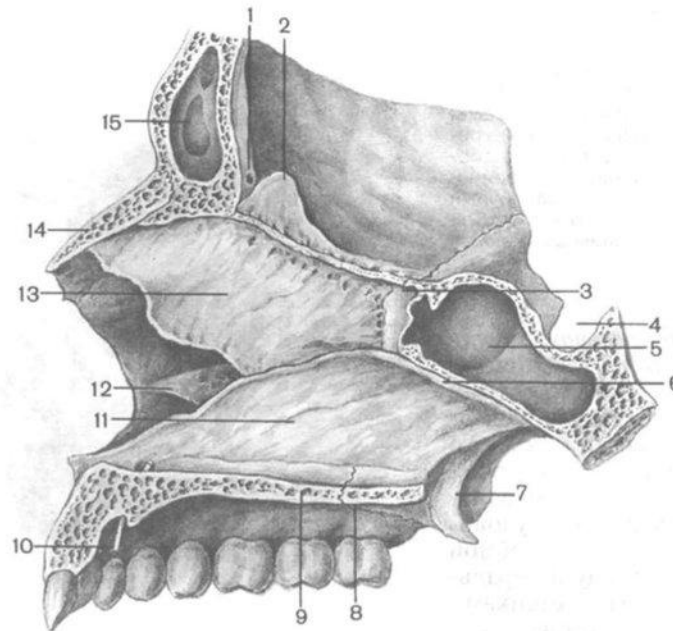
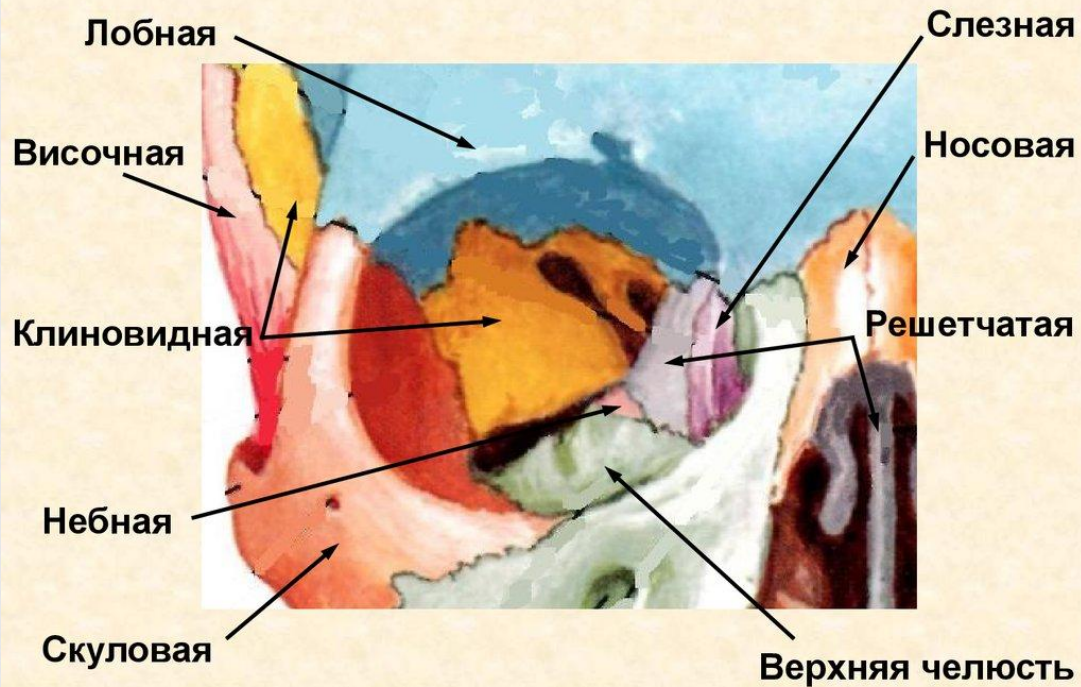


Рис. 65. Костная перегородка полости носа; вид слева. (Распил лицевого отдела черепа в сагиттальной плоскости.)

1 — слепое отверстие; 2 — петушиный гребень; 3 — клиновидный гребень; 4 — гипофизарная ямка; 5 — клиновидная пазуха; 6 — крыло сошника; 7 — крыловидный отросток; 8 — горизонтальная пластинка небной кости; 9 — небный отросток верхней челюсти; 10 — зонд, введенный в резцовый канал; 11 — сошник; 12 — нижняя носовая раковина; 13 — перпендикулярная пластинка решетчатой кости; 14 — носовая кость; 15 — лобная пазуха.

# Глазница



# Роднички



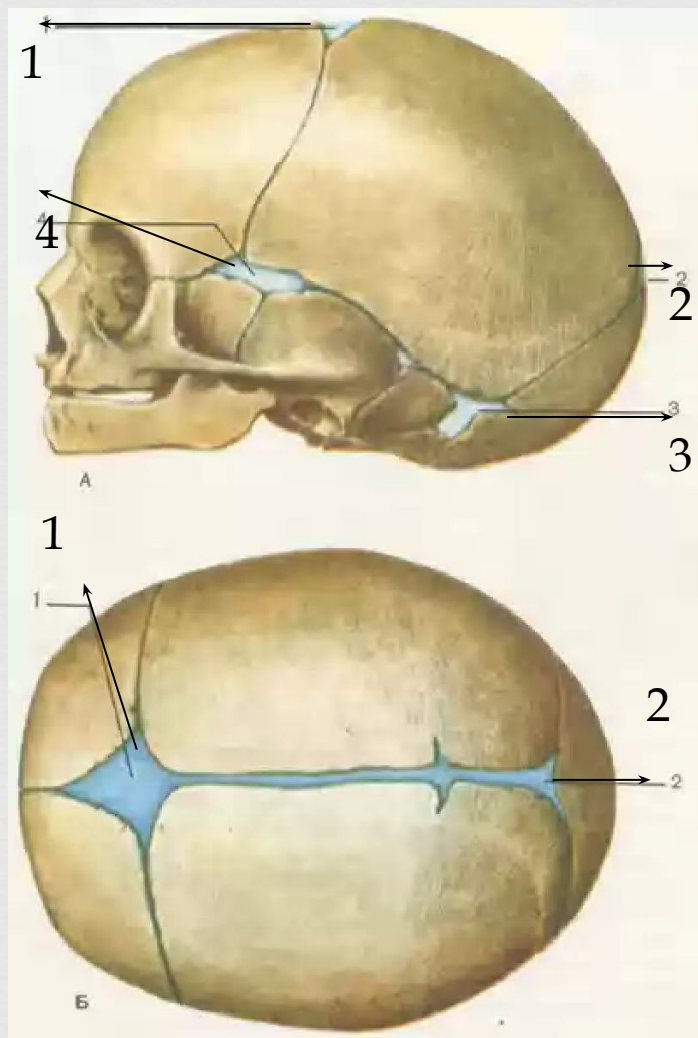
1-передний (лобный)

2-задний

(затылочный)

3-сосцевидный

4-клиновидный



- Роднички — это неокостеневшие участки перепончатого черепа, которые располагаются в местах формирования будущих швов

