

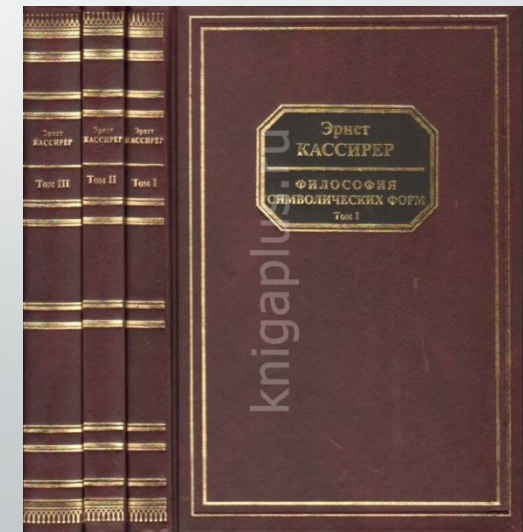
Основные положения теории Э. Кассирера

41

Студент: Акинин Евгений

Эрнст Кассирер (1874-1945)

Э. Кассирер (1874-1945) - немецкий философ - является создателем теории человека, понимаемого им как «animal symbolikum» - «существо символическое», согласно которой ключом к природе человека является символ, а именно - способность человека символизировать окружающую его действительность.





Символическая концепция культуры

**Животные дают прямой и
непосредственный ответ на
внешний стимул**

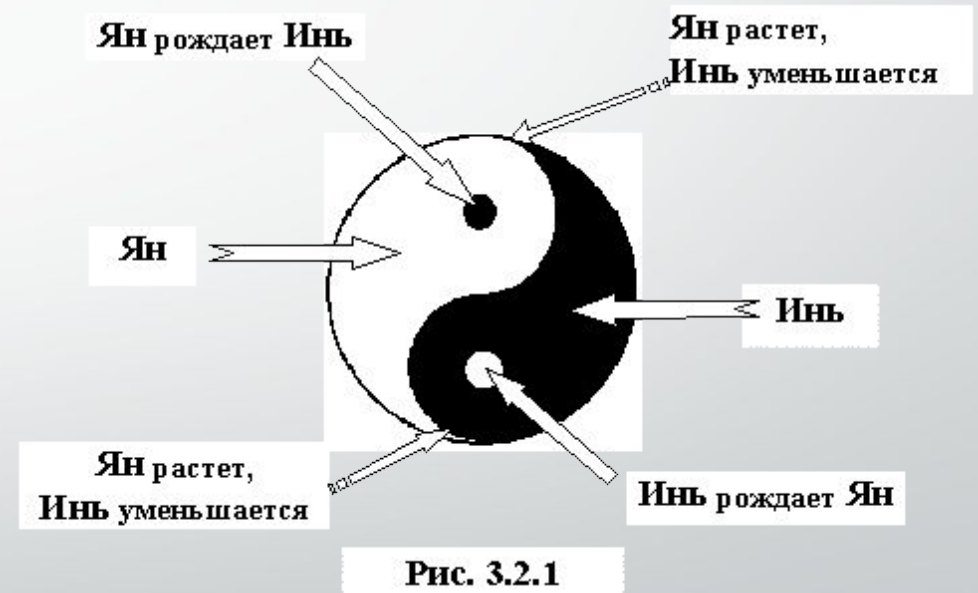


**Человек отражает
действительность не
зеркально**



Человек символизирует мир

- ✓ Между природой и человеком существует посредник – символическая система
- ✓ Символы предшествуют опыту
- ✓ Культура – поток символических форм



Символические формы

*«Символы – это
свободные образы,
строимые
познанием дабы
овладеть миром
чувственного
опыта».*

Э. Кассирер



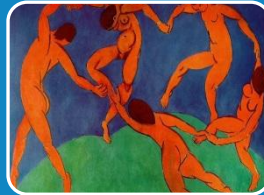
Язык



Миф



Религия



Искусство



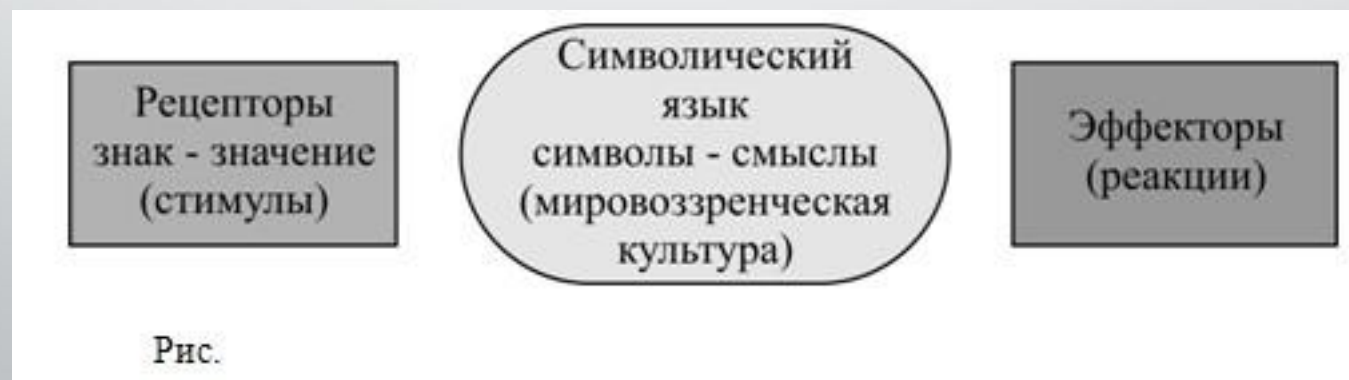
Наука

“

**Человек – «животное
символическое»,
а культура – «место духа в природе».**

”

Символическая концепция культуры изложена в книге
Э. Кассирера «Философия символических форм» (1923-1929).






Знаково-семиотическая концепция культуры

Культура как система знаков

Культура – знаковая система

Культурные явления – тексты

Понимать культуру – понимать
ее знаки



**Модели лидеров,
предложенные Дэвидом
Винтером**

18

Дэвид Винтер строит следующую таблицу личностных характеристик лидеров, ведущих к войне или миру

	Предрасположенность к войне	Предрасположенность к миру
Мотивы	Мотив власти	Мотив отношений
Когнитивные представления	Национализм Самоуверенность	Самооценка
Когнитивный стиль		Интегративная сложность
Темперамент и межличностные характеристики	Доминирование Соревновательность Недоверие	Экстраверт Доверие

Более конкретный вариант модели личности политика. Винтер во многом опирается на вербально зафиксированные ситуации, объективность анализа которых строится на подсчете элементарных языковых проявлений (типа частота употребления "я" или "мы")

Смена мотива	Результирующий уровень мотива	Последующее социальное событие
	Высокий уровень власти, высокий уровень отношений	Религиозные или гражданские походы
Уровень отношений падает	Высокий уровень власти, низкий уровень отношений	Война
Уровень власти падает, уровень отношений растет	Низкий уровень власти, низкий уровень отношений	Мир
Уровень власти растет		



Спасибо за внимание!