



Мировой океан (2)

Остров – это часть суши, окружённая со всех сторон водой

Острова по происхождению делятся на:

материковые

В результате движения земной коры от материка отделяется небольшие части и возникают острова

вулканические

Возникают в результате извержения вулканов

коралловые

Возникают из окаменевших остатков кораллов

Материковые острова



Остров Гренландия



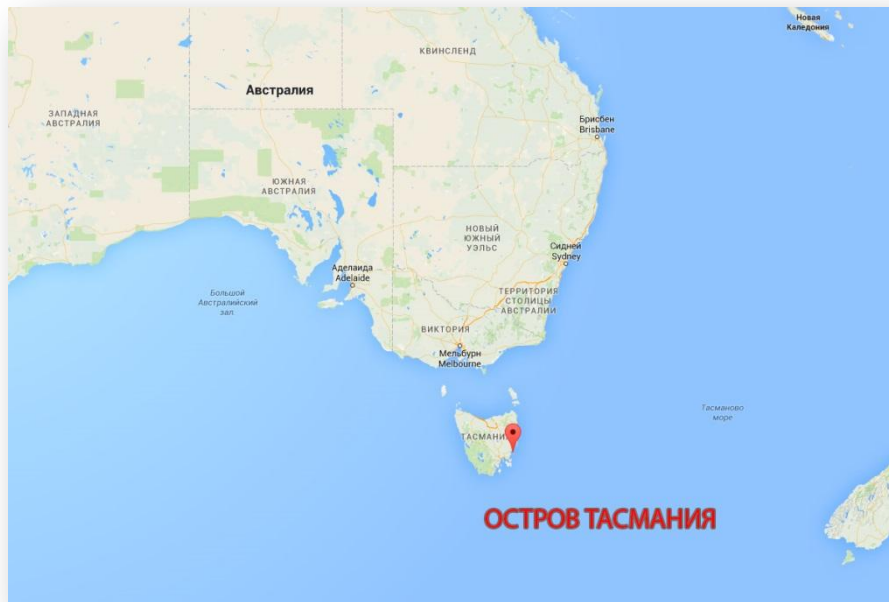
Материковые острова



Остров Мадагаскар

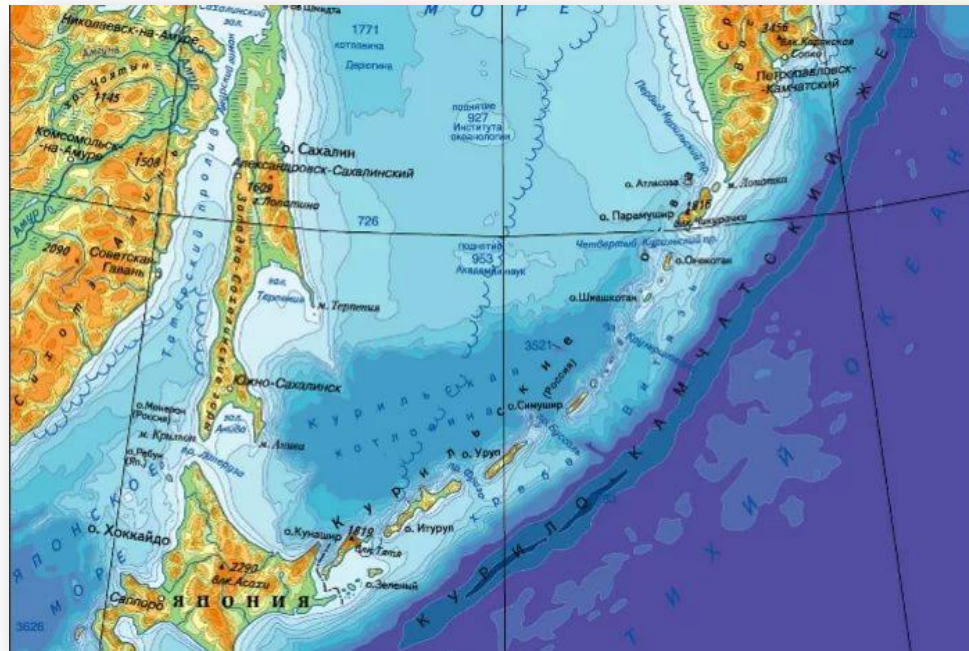


Материковые острова



Остров Тасмания

Вулканические острова



Курильские острова



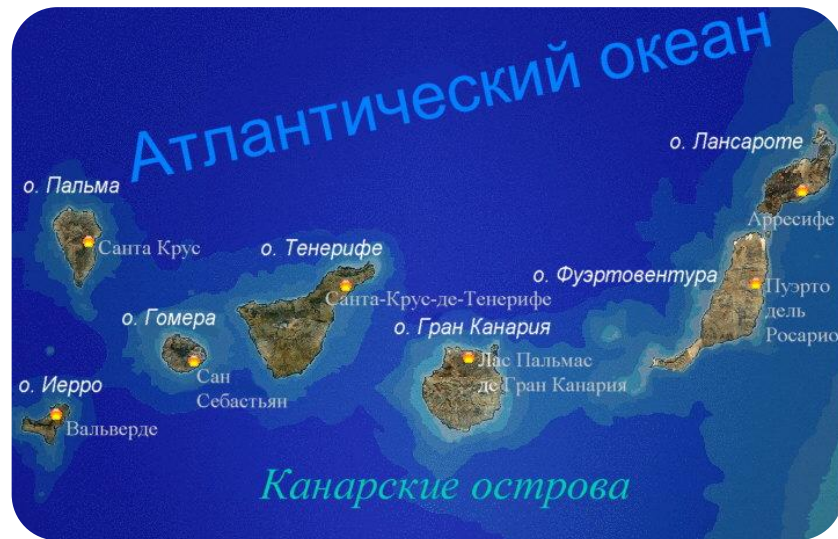
Вулканические острова



Гавайские острова



Вулканические острова



Канарские острова



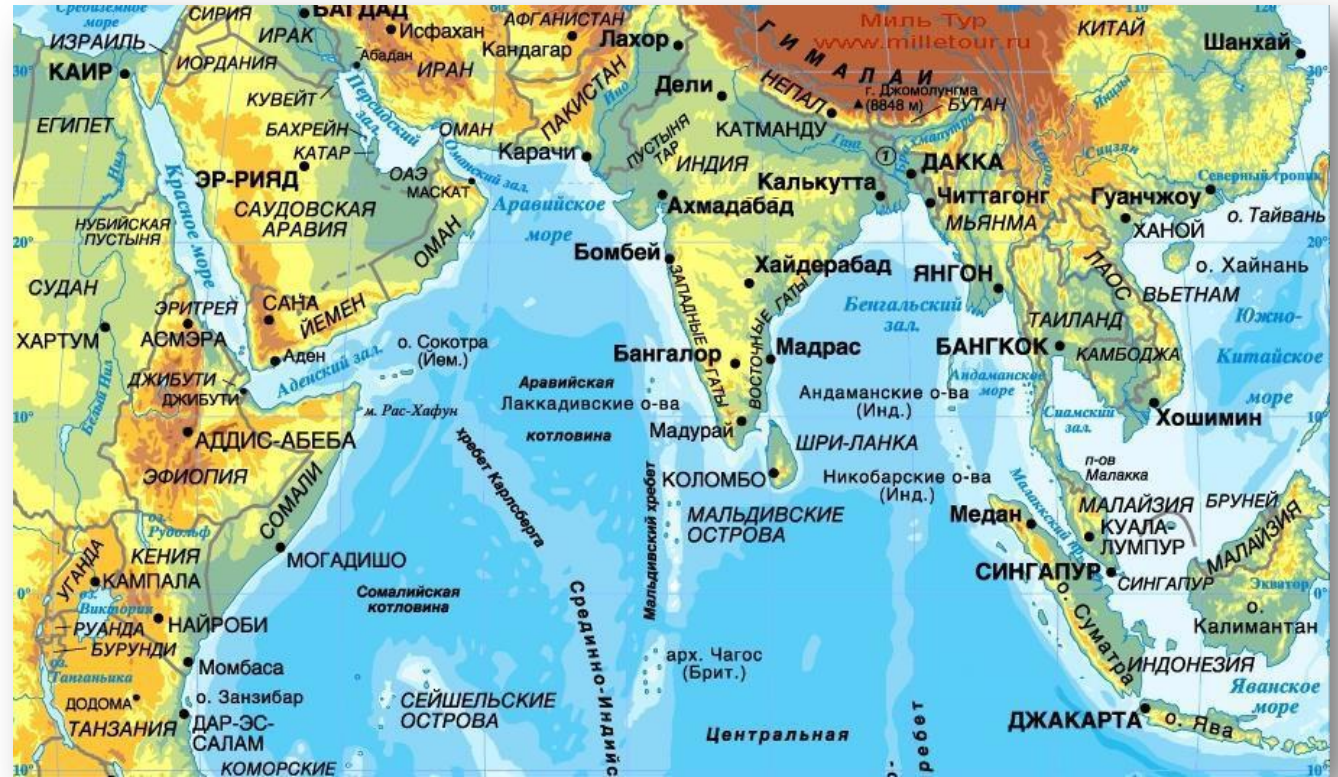
Коралловые острова



Большой Барьерный риф

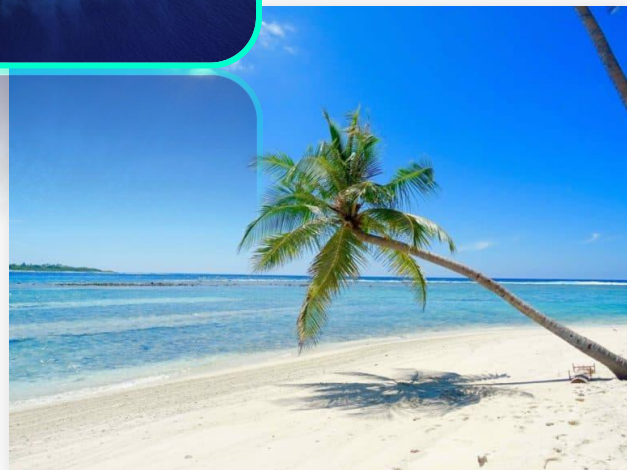


Коралловые острова



Мальдивские острова

Мальдивские острова



Полуостров- это выступающая части суши,
с трех сторон окруженные водой

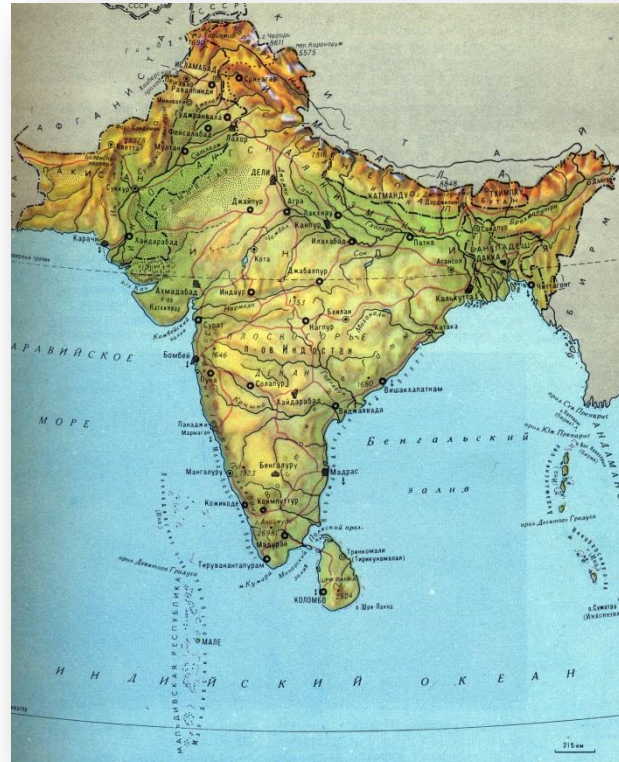


Полуостров Камчатка

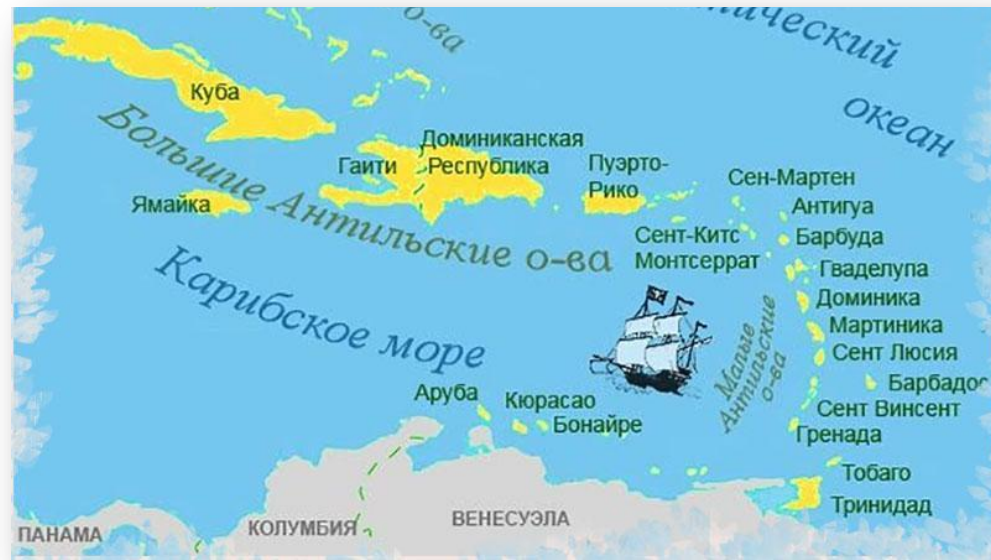
Скандинавский полуостров



Полуостров Индостан



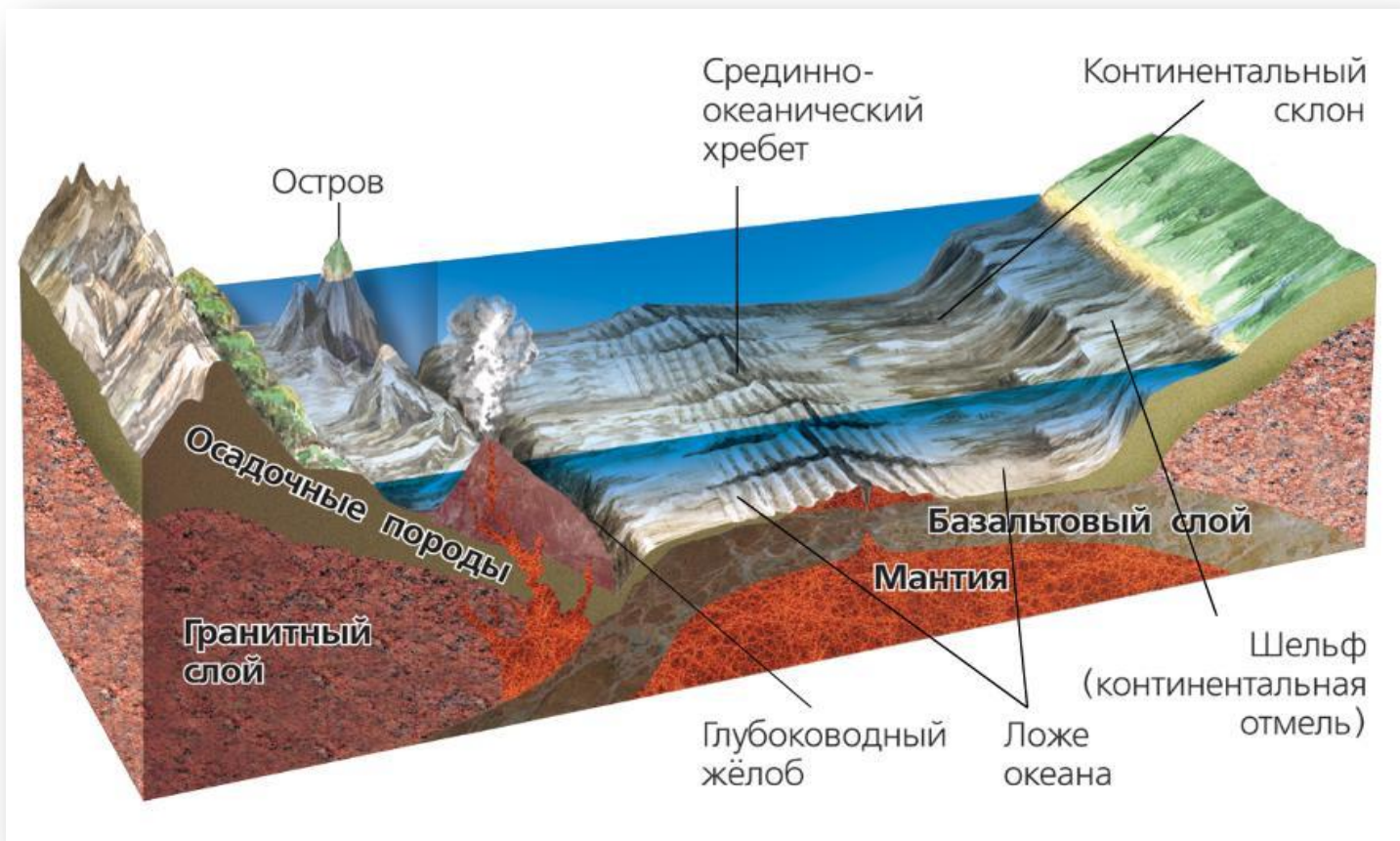
Архипелаг – это группа островов, находящихся близко друг от друга



Большие Антильские острова



Часть рельефа дна океана:



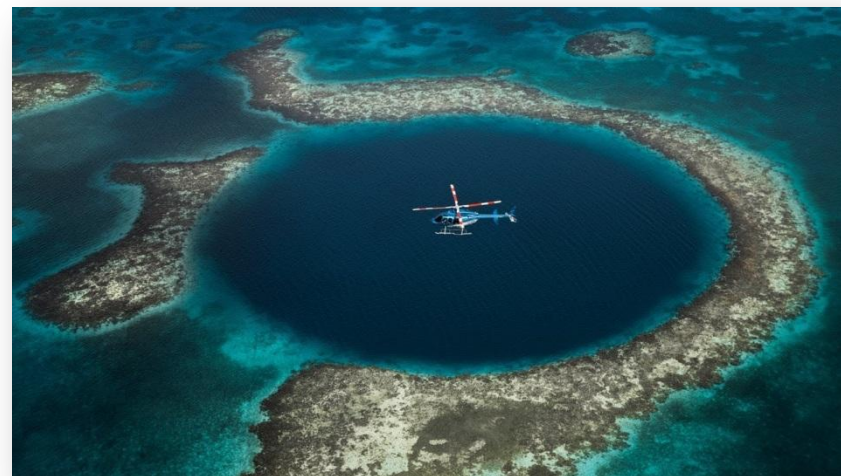
Часть рельефа дна океана



Самое глубокое место на Земле -
дно **Марианской впадины** (11 022 м)



Марианской впадины



План описания океана и моря по карте

1

*Найдем океан на карте и определим, в какой полушарии и между какими материками он находится.
Для моря определяем океан, к которому оно относится.*

2

Используя текст учебника, определим площадь океана

3

Используя шкалу глубин в атласе, определим максимальную глубину

4

Определим, в какой части океана находится море

5

*Определим, берега каких материков и крупных стран омывает.
Используем и физическую, и политическую карты*

6

Укажите важные заливы, проливы

7

Определим виды хозяйственной деятельности людей, связанной с океаном или морем, используя учебник, справочник и консультации учителя и другие источники

Проверочный тест:

1

Что такое остров?

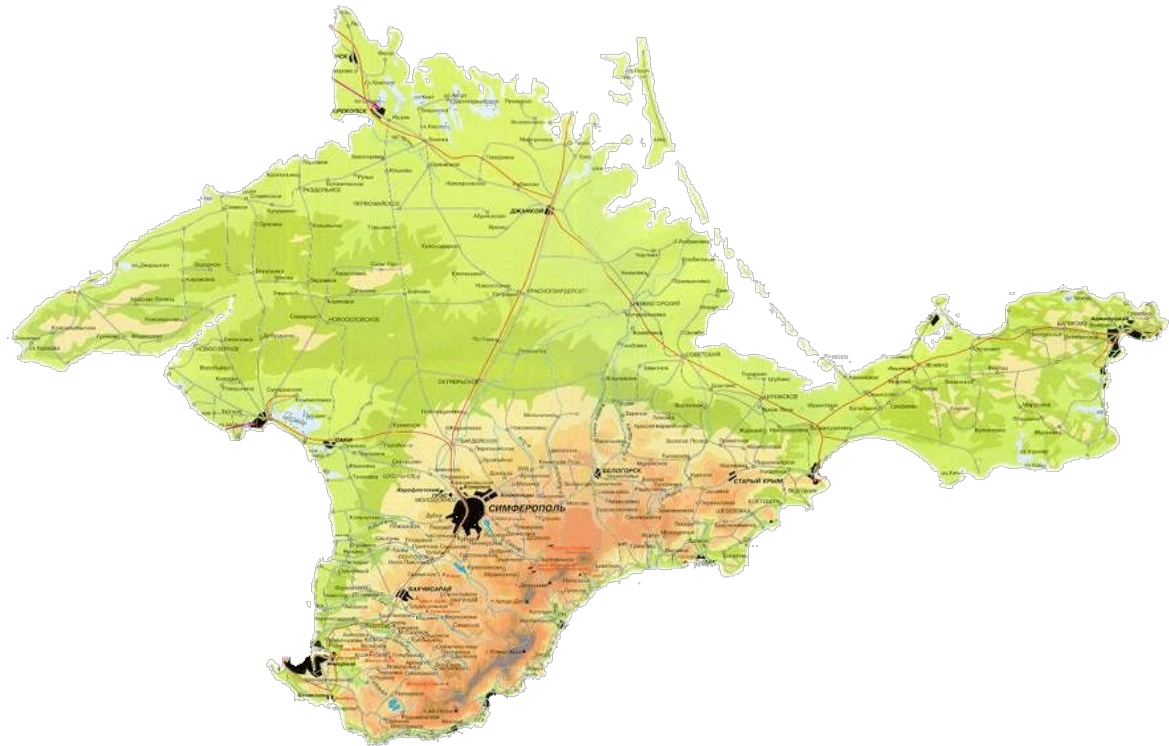
... это часть суши, окружённая со всех сторон водой



2

Что такое полуостров?

*... выступающая части суши,
с трех сторон окруженные
водой*



3

Установите соответствие:

А. Участок суши, со всех сторон окружённый водой

Б. Участок суши, с трех сторон окружённый водой

В. Часть моря или океана, вдающаяся в сушу

Г. Узкие вытянутые участки морской поверхности, соединяющие две акватории и разделяющие участки суши

1. Полуостров

2. Остров

3. Пролив

4. Залив

1 – Б; 2 – А; 3 – Г; 4 – В

Домашнее задание:

1

§ 28 стр. 94-96

2

Доделать задание
в контурной карте стр. 2-3 (на оценку)

3

Выполните сравнительную
характеристику океанов и морей
(слайд 20). Океаны : Тихий и
Индийский. Моря: Баренцево и
Средиземное.

