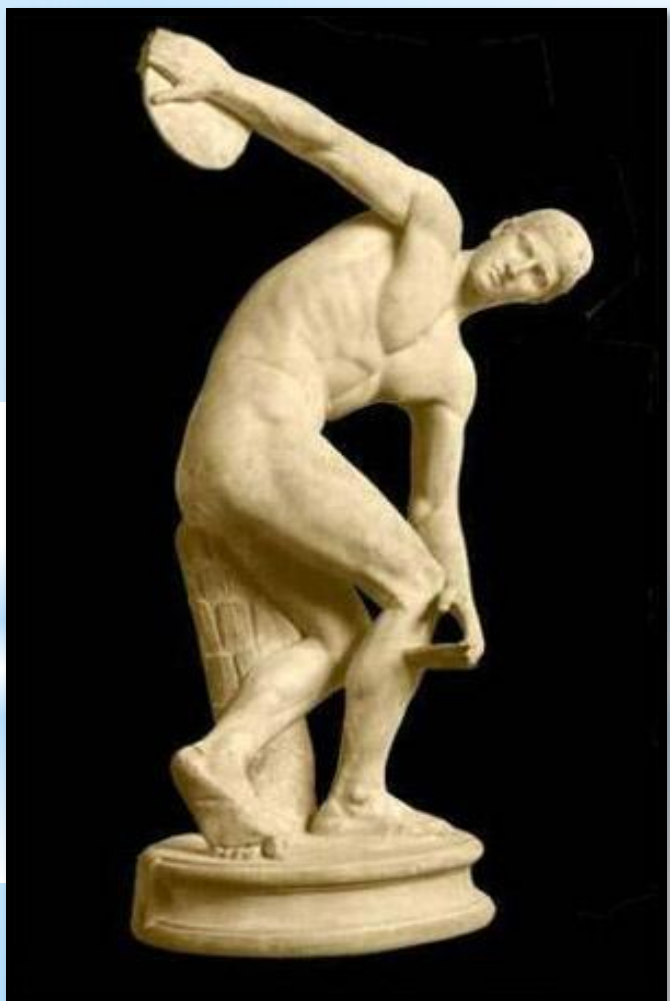


ОБЪЕМНЫЕ ИЗОБРАЖЕНИЯ В СКУЛЬПТУРЕ

Урок искусства в 6 классе



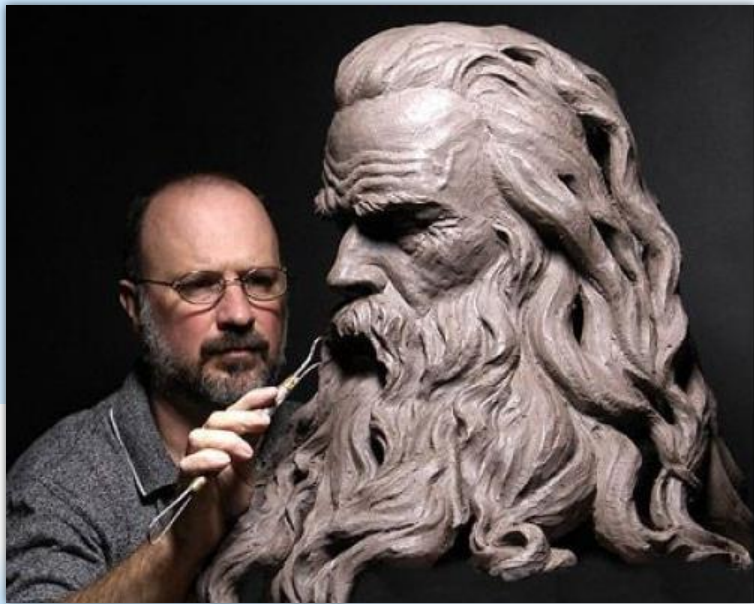
Скульптура (лат . sculptura, от sculpo - вырезать, высекать), вид изобразительного искусства, произведения которого имеют объемную, трехмерную форму и выполняются из твердых или пластических материалов. Скульптура тем и отличается от рисунка и картины, написанной красками, что ее можно рассмотреть со всех сторон.

«СКУЛЬПО – ВЫСЕКАТЬ»



Техника изготовления

Художественное произведение в скульптуре создаётся путём высекания, лепки, резьбы, отливки, чеканки,ковки, сварки.



Художественно-выразительные средства скульптуры — построение объемной формы, пластическая моделировка (лепка), разработка силуэта, фактуры, в некоторых случаях также цвета.

МАТЕРИАЛЫ В СКУЛЬПТУРЕ

Для создания скульптуры, художники используют различные материалы: камень, металл, дерево, стекло, гипс, глину, кость, пластилин, воск, бумагу, лед, снег, песок и другие.



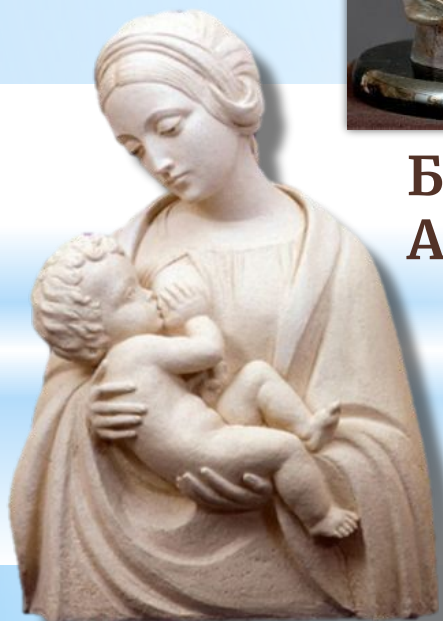
БРОНЗА
А



КОСТ



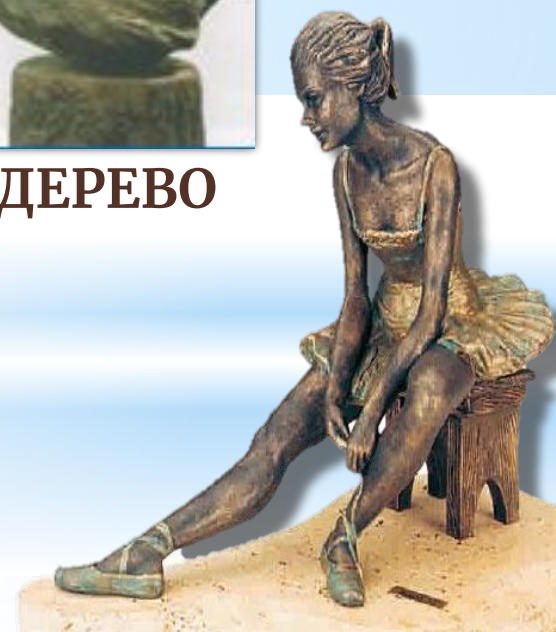
ДЕРЕВО



МРАМО



СТЕКЛ



ГИПС

ЛЕ



СНЕГ



ПЕСО
К



ГЛИН



ПЛАСТИЛИ
Н



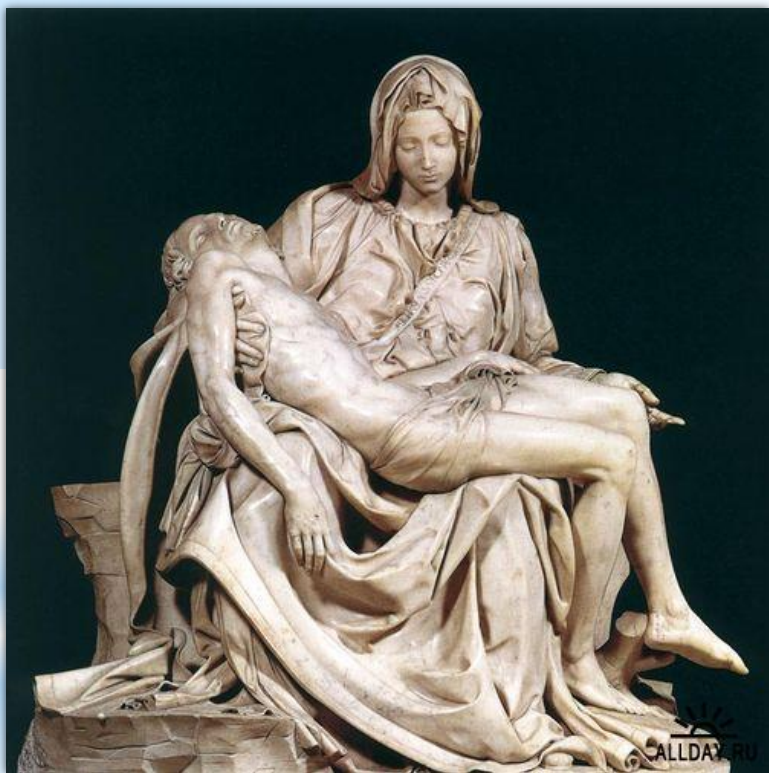
БУМАГ
А



РАЗНОВИДНОСТИ

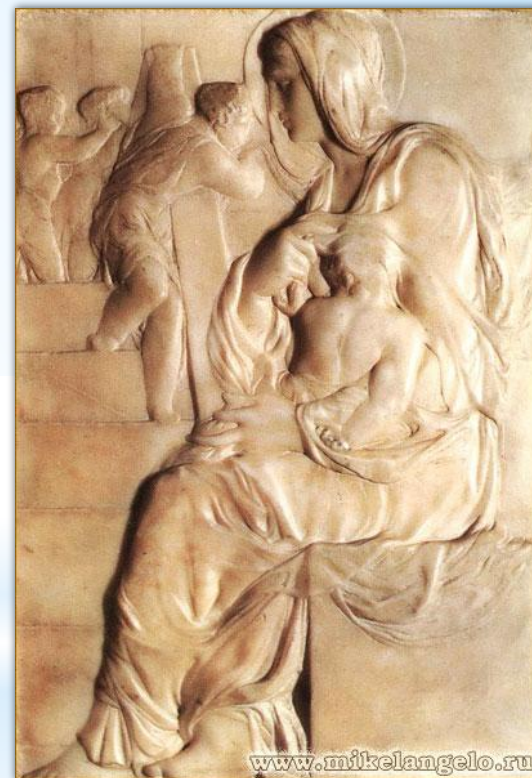
СКУЛЬПТУРЫ

Круглая скульптура (статуя, статуэтка, бюст), осматриваемая с разных сторон



Микеланджело Буонарроти «Пьета»

Рельеф (изображение располагается на плоскости): барельеф горельеф, контррельеф.



Микеланджело Буонарроти «Пьета»
«Мадонна у лестницы»

РАЗНОВИДНОСТИ РЕЛЬЕФА

- **Барельеф** (фр. bas-relief — низкий рельеф) — вид скульптуры, в котором выпуклое изображение выступает над плоскостью фона, как правило, не более чем на половину объёма.



Барельеф на памятнике – монументе Славы в честь героических танкистов, защищавших город Владикавказ.



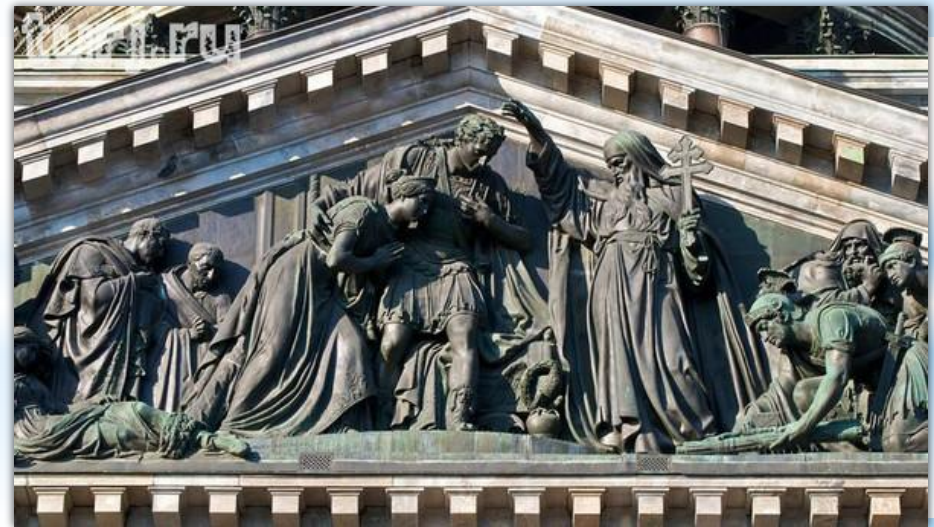
«Полтавская баталия»
Барельеф на постаменте памятника Петру I.

РАЗНОВИДНОСТИ РЕЛЬЕФА

- **Горельеф** (фр. *haut-relief* — высокий рельеф) — вид скульптуры, в котором выпуклое изображение выступает над плоскостью фона более чем на половину объема. Горельефы часто используют для украшения архитектурных сооружений и декоративных изделий.



Горельеф на Волхонке, 15



Горельеф на фронте Исаакиевского собора

РАЗНОВИДНОСТИ

РЕЛЬЕФА

- **Контррельеф** (от лат. *contra* — против и «рельеф») — вид углублённого рельефа, представляющий собой «негатив» барельефа.



«Поклонение Атону». Врезанный рельеф. 14 в. до н. э.

Изображения Древнего Египта

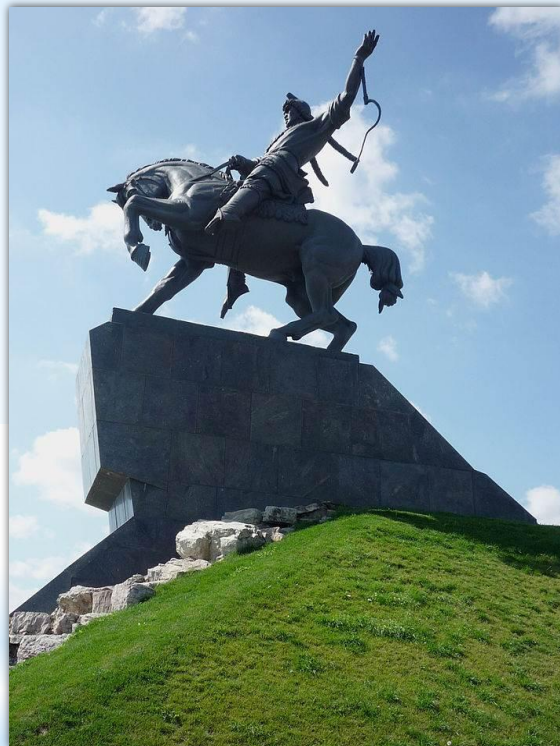
ВИДЫ СКУЛЬПТУРЫ МОНУМЕНТАЛЬНА Я

СТАНКОВА
Я



Бернини Джованни Лоренцо
Портрет Людовика XIV. (1665 г.)

САДОВО –
ПАРКОВАЯ



Сосланбек Тавасиев
Памятник Салавату Юлаеву

МОНУМЕНТАЛЬНО
–
ДЕКОРАТИВНАЯ



МАЛЫХ
ФОРМ



ВИДЫ СКУЛЬПТУРЫ

Станковая – находится внутри помещений, в парках и скверах. Станковая скульптура включает различные виды скульптурной композиции — голова, бюст, фигура, группа; различные жанры — портрет, сюжетный, символический, аллегорический или анималистический.



Скульптура-бюст царицы
Нефертити. Каир.



Бюст М. В. Ломоносова.
Скульптор Ф.И. Шубин. 1792.
Музей М. В. Ломоносова. Санкт-Петербург.

ВИДЫ

Скульптуры
Монументальная скульптура — отличается крупными формами и размерами, поэтому размещается на улицах, площадях, парках. Монумент — памятник. Монументальная скульптура как правило, посвящены значительным историческим событиям или имеют культовое мемориальное значение. Их характерными особенностями являются крупные масштабы, гармония с архитектурно-пространственным окружением. К ней можно отнести памятники, мемориальные ансамбли.



Фрагмент памятника

Этьен Фальконе
Памятник Петру I, 1768—1770гг.
гранит, бронза. Высота: 10,4 м
Сенатская площадь



А. Опекушин.
Памятник А.С.Пушкину
(Москва)



Е. Вучетич..
Памятник Матери-Родине
(Волгоград)



С.Тавасиев
Памятник К.Л. Хетагурову
(Владикавказ)

ВИДЫ СКУЛЬПТУРЫ

Скульптура малых форм — это небольшие скульптурные произведения, изготавливаемые художественной промышленностью и народно-художественными промыслами из керамики, металла, кости, камня, стекла или пластмассы; предназначенные для украшения жилого интерьера



Алан Асланбекович Ходов.



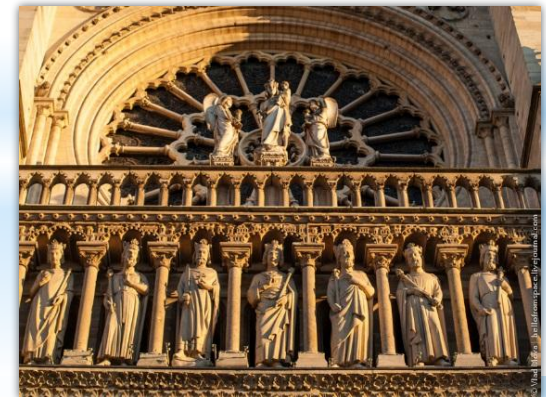


ВИДЫ

Монументально-декоративная скульптура используется в оформлении фасадов и интерьеров зданий, мостов, триумфальных арок, фонтанов, малых архитектурных форм, создает целостность восприятия садово-паркового ансамбля.



Собор Парижской Богоматери
(Париж)



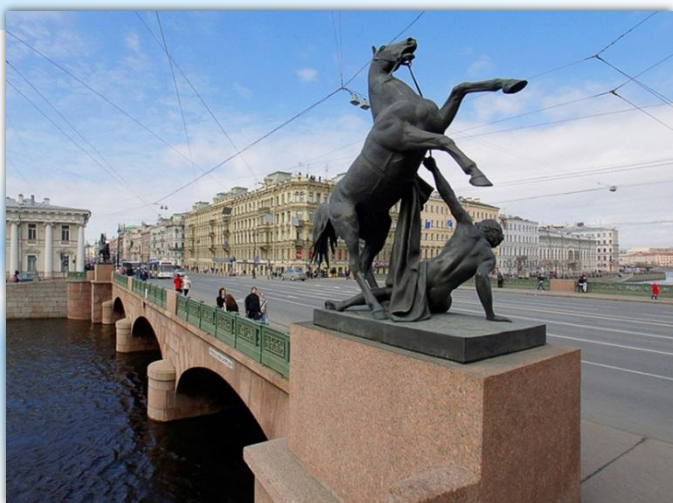
Фигуры и рельефы на соборе



Жан-Батист Карпо.
Монументально-декоративная
композиция «Танец». 1861 - 1869 гг.
фасад Парижской оперы.



П. Клодт
Арки триумфальные Нарвских ворот
(Петербург).



П. Клодт
Укротители коней. Аничков мост.
(Петербург).

ВИДЫ СКУЛЬПТУРЫ

Садово - парковая скульптура — разновидность пластики, которая предназначена для отделки садов и парков. Может иметь как декоративный, пропагандистский, обучающий, так и мемориальный характер.



М. К. Аникушин
Памятник Пушкину г. Пушкин
(Екатерининский сад)





Скульптор – народный художник РСО-Алания Николай Ходов
фонтан «Нарт Сослан на чаше Уацамонга»
(Владикавказ)

ЖАНРЫ ИСТОРИЧЕСКИЕ СКУЛЬПТУРЫ



Б. Тотиев, Н. Ходов
Памятник Герою Советского Союза
Петру Барбашову. (Владикавказ)

ПОРТРЕТНЫЕ



А. Дзантиев
Бюст Коста Хетагурова
(Владикавказ)

БЫТОВОЕ



В. Соскиеа
Памятник А.С. Пушкину
(Владикавказ)

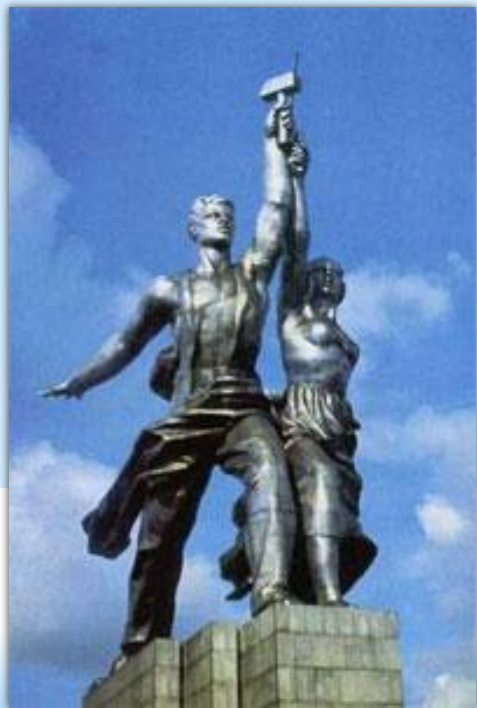
ЖАНРЫ

СКУЛЬПТУРЫ

СИМВОЛИЧЕСКИЙ

АЛЛЕГОРИЧЕСКИЙ

МИФОЛОГИЧЕСКИЙ



В. Мухина
«Рабочий и колхозница»
(Москва)



А. Бурганов «Аллегория воды»
Украина. 2005г.

АНИМАЛИСТИЧЕСКИЙ



Лисипп
Статуя «Геракл,
борющийся со львом»

ПРОВЕРЬ СЕБЯ

1. Что такое скульптура?
2. Назовите виды скульптуры?
3. Назовите жанры скульптуры?
4. Назовите виды рельефа?
5. Какие материалы использует скульптор для создания скульптурных форм?

КАКИЕ ВИДЫ СКУЛЬПТУРЫ ИЗОБРАЖЕНЫ?



Архитектор З. Казбеков, скульптор Б. Тотиев
«Несгибаемым защитникам
Эльхотовских высот»



Ф. Шубин. Портрет Павла I.



КАКИЕ ЖАНРЫ СКУЛЬПТУРЫ ИЗОБРАЖЕНЫ?



Памятник богине правосудия
– Юстиции. (Луганск)



И. Мартос.
Памятник Минину и Пожарскому
1804 -1818 гг. (Москва)



Н. Ходов
Герои из осетинского эпоса
парк "Нартон« (Владикавказ).



Царица Нефертити,
(1360 г. до н.э.) мастерская Тутмоса



С. Санаков «Два чабана»



Скульптура олень