



Угол падения
солнечных лучей



Океанические течения



Господствующие ветры



КЛИМАТООБРАЗУЮЩИЕ
ФАКТОРЫ



Подстилающая поверхность



Близость к океану

Географическая широта

Экватор



Умеренные широты



Полярные области



Чем _____ угол падения солнечных лучей,
тем _____

- В зависимости от широты
- Экваториальные
- Тропические
- Умеренные
- Арктические
- Антарктические




+ Область высокого давления

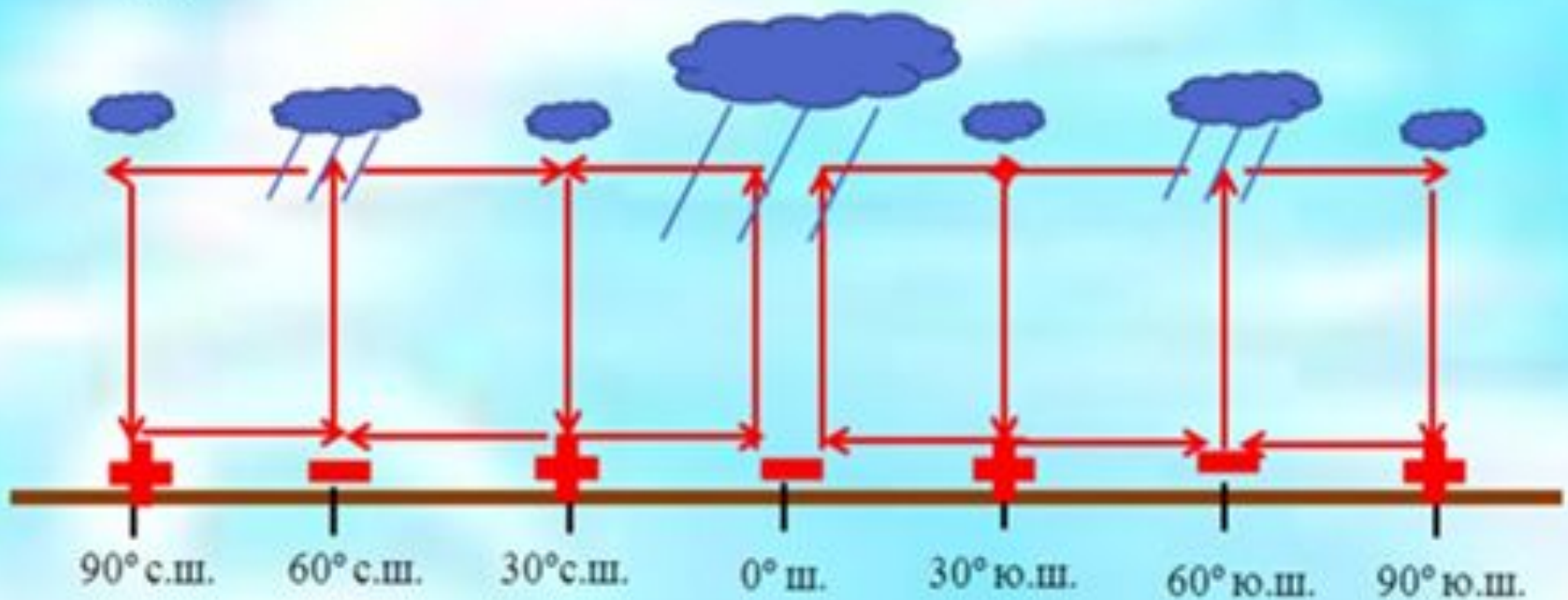
- Область низкого давления

 Осадков много

 Восходящие потоки воздуха

 Нисходящие потоки воздуха

 Осадков мало



Арктические ВМ – холодные и сухие

УВМ – температура и влажность меняются по сезонам

ТВМ – жаркие и сухие

ЭВМ – теплые и влажные

ТВМ – жаркие и сухие

УВМ – температура и влажность меняются по сезонам

Антарктические ВМ – холодные и сухие

Вопрос	Ответ
Что такое ветер?	
Воздух движется из области	
Причина движения воздуха	
Что такое постоянные ветры?	
Что такое сезонные ветры?	
Что такое циркуляция атмосферы?	

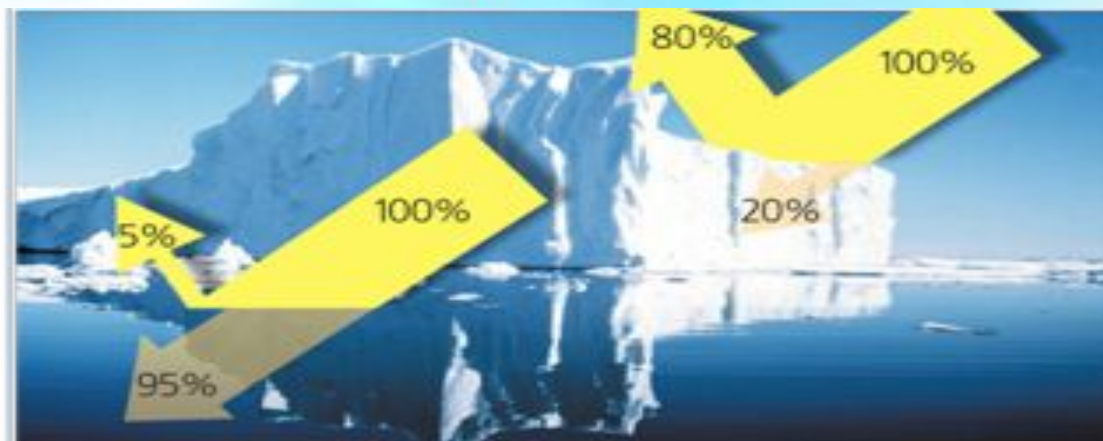
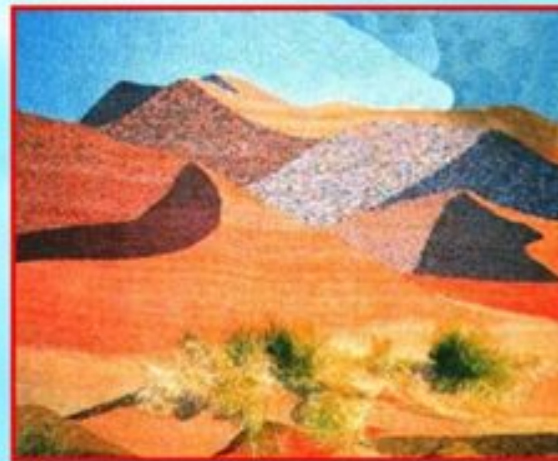


Близость к океану

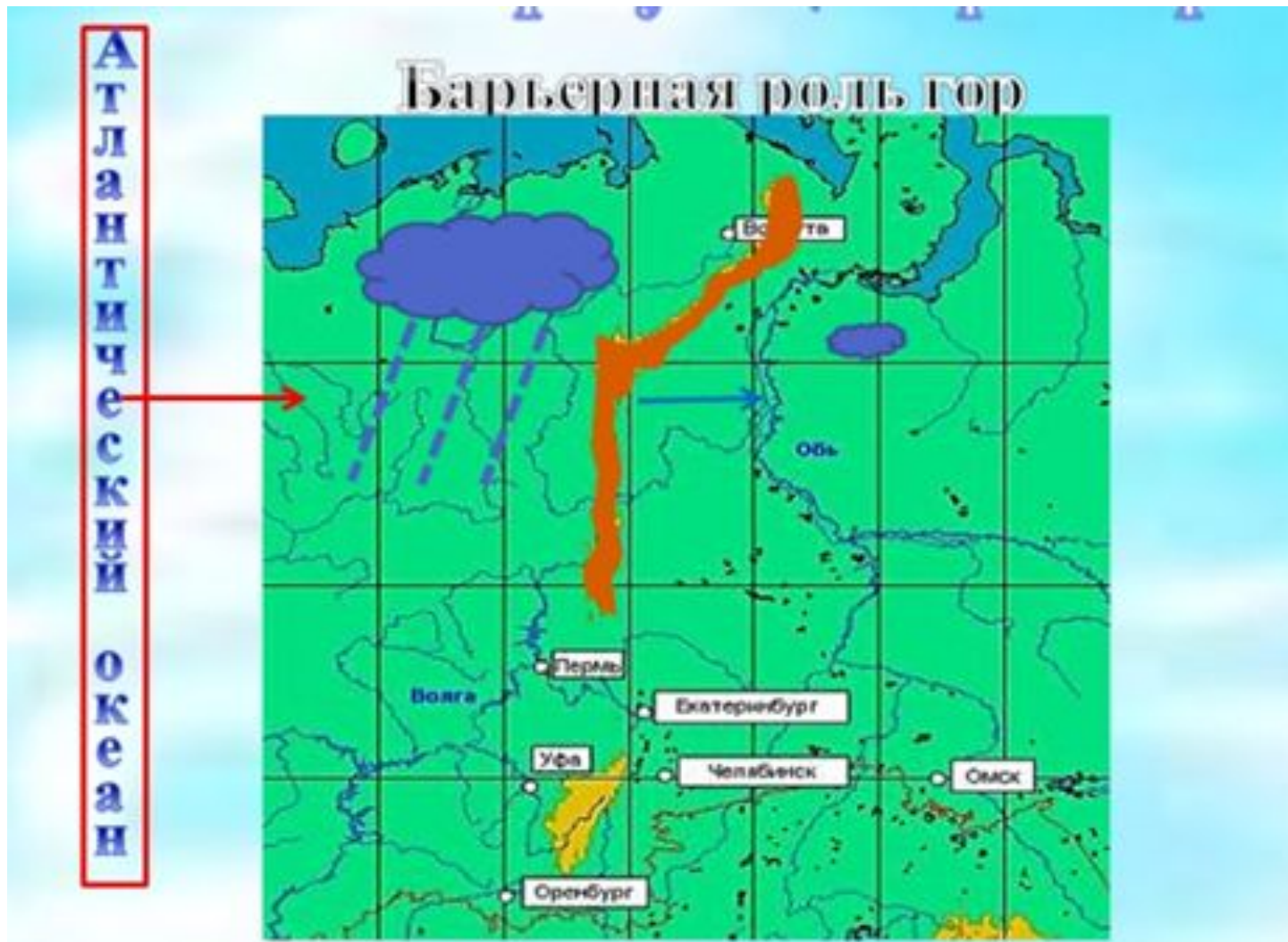
- ❖ **Лето прохладное**
- ❖ **Зима теплая**
- ❖ **Много осадков**



- ❖ **Лето жаркое**
- ❖ **Зима холодная**
- ❖ **Мало осадков**



Барьерная роль гор



Тест: «Климатообразующие факторы»

1. На какой, из перечисленных широт, среднегодовая температура самая низкая:

- 1) экваториальная; 2) тропические; 3) умеренные; 4) полярные.

2. Пониженное атмосферное давление в течение года господствует в ... широтах:

- 1) экваториальных и тропических; 2) умеренных и экваториальных;
3) тропических и арктических; 4) арктических и умеренных.

3. Осадков мало выпадает в ... широтах:

- 1) экваториальных и тропических; 2) умеренных и экваториальных;
3) тропических и арктических; 4) арктических и умеренных.

4. Ветры, дующие из тропических широт в сторону умеренных, называются ...

- 1) западный перенос; 2) пассаты; 3) северо-восточные; 4) юго-восточные.

5. Тропические воздушные массы характеризуются ...

- 1) высокой температурой и влажностью;
2) низкой температурой и влажностью;
3) низкой температурой и высокой влажностью;
4) высокой температурой и низкой влажностью.

Домашнее задание

Параграф 14 изучить,
составить кроссворд
по желанию

В вашей работе должна
быть обязательна
заполнена таблица (слайд
7) и выполнен тест (слайд
12).