

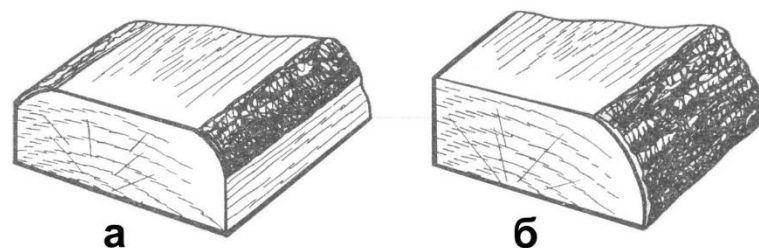
Пороки обработки

Пороки обработки.

Они появляются на древесине в результате действия на нее режущими инструментами.

Обзол

- часть боковой поверхности бревна, сохранившаяся на обрезном пиломатериале или детали. Различают тупой обзол, занимающий часть ширины кромки, и острый обзол, занимающий всю ширину кромки. Обзол затрудняет использование пиломатериалов по назначению и увеличивает количество отходов при распиливании.



Риски

- это периодически повторяющиеся глубокие следы, оставленные на поверхности режущими частями инструментов (зубьями пил, ножами и др.).



Волнистость

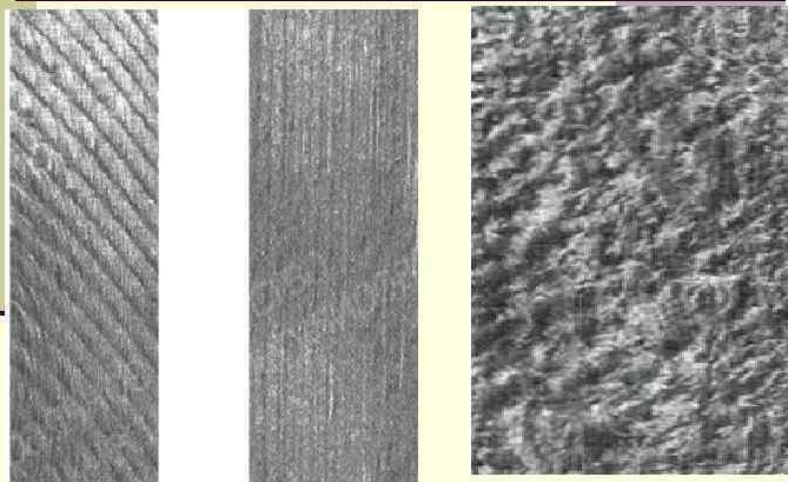
- неплоский пропил.



Мшистость

- это целые пучки волокон и мелких частиц древесины на поверхности детали.

Риски Ворсистость Мшистость



Рваный торец

- характеризуется
присутствием на
поверхности торца
детали часто
расположенных
мелких углублений и
пучков не полностью
отделенных волокон и
мелких частиц
древесины.



занил

- Местное
повреждение
поверхности
древесины
инструментами
-

Отцеп

- отходящая от торца
сквозная боковая
трещина.
-

Скол

- это участок с отколовшейся древесиной в приторцовой зоне



Покоробленность

- Это изменение формы пилопродукции возникает при выпиливании, сушке или хранении Она затрудняет использование пиломатериалов и заготовок по назначению. Высыхание и увлажнение древесины приводит к изменению степени покоробленности.

