

Тема урока

Цель обучени я

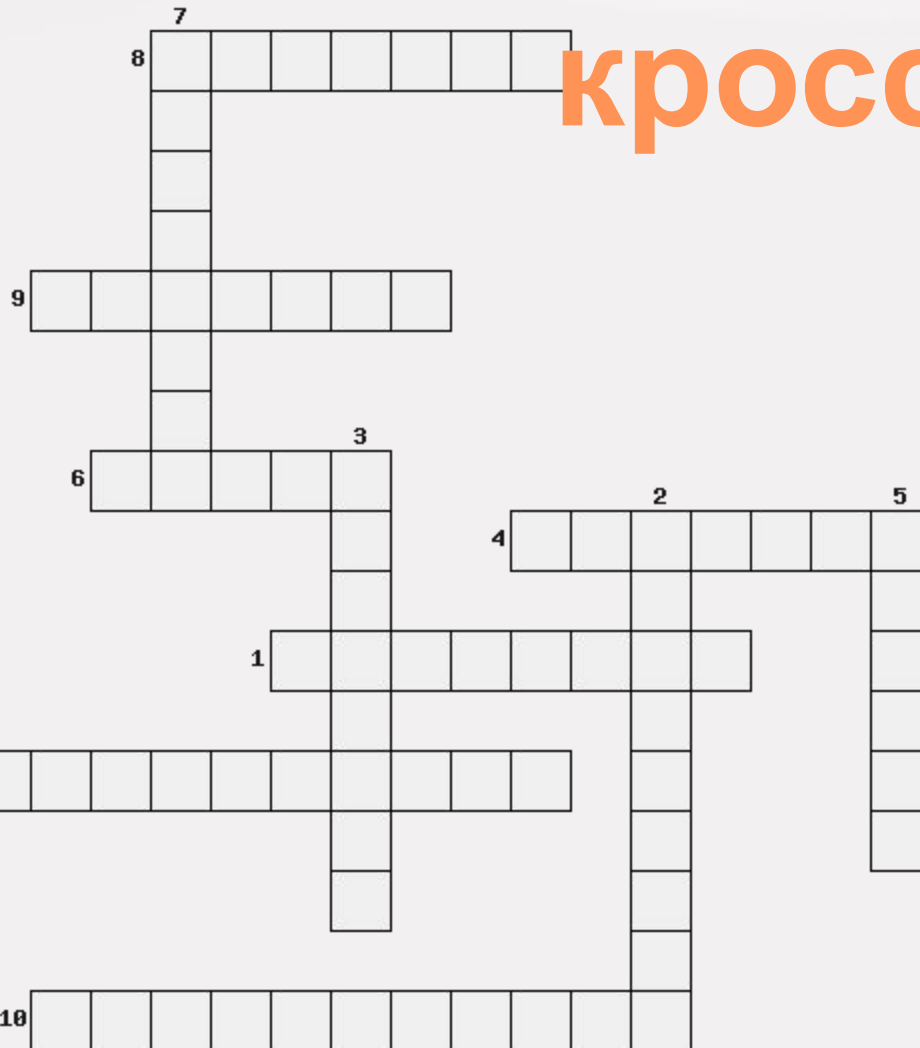
Цели урока

- Строение пищеварительной системы беспозвоночных, жвачных животных и человека
- 8.1.2.1 сравнивать строение пищеварительной системы беспозвоночных, жвачных животных и

- описать в общих чертах строение пищеварительных систем дождевого червя, коровы и человека;
- самостоятельно исследовать информацию о структурных компонентах пищеварительных систем и выявлять качественные различия;
- определить основные причины различий в строении пищеварительных систем и оценить роль этих отличий в существовании и адаптации организмов.

Отгадайте

кроссворд



По горизонтали:

1 – биологические активные вещества, расщепляющие органические вещества в пищеварительной системе.

4 – биополимер, состоящий из глюкозы, образующейся в процессе фотосинтеза.

6 – органическое вещество, состоящее из аминокислот.

8 – орган пищеварительной системы человека, имеющий форму мешка.

9 – процесс поглощения пищи.

10 – тип питания животных, человека.

11 – процесс синтеза органических веществ у растений.

По вертикали:

2 – тип питания растений.

3 – самая длинная часть пищеварительной системы человека.

5 – органические вещества, состоящие из глицерина из жирных кислот.

7 – царство живых организмов, для которых характерен гетеротрофный тип питания, движение с помощью конечностей.



Просмотрите видеоролик

и ответьте на вопросы

- Почему пищеварительный тракт можно сравнить с пищеварительной системой дождевого червя? Что общего?
- Одинаковы ли по составу входящие в организм животного вещества и те, которые удаляются?
- Какие органические вещества принимают участие в процессе пищеварения?
- Насколько пищеварение червя сходно со жвачными животными и человеком?

Пищеварение
дождевого червя
<https://www.youtube.com/watch?v=brThvbYu-8A>

Тема урока

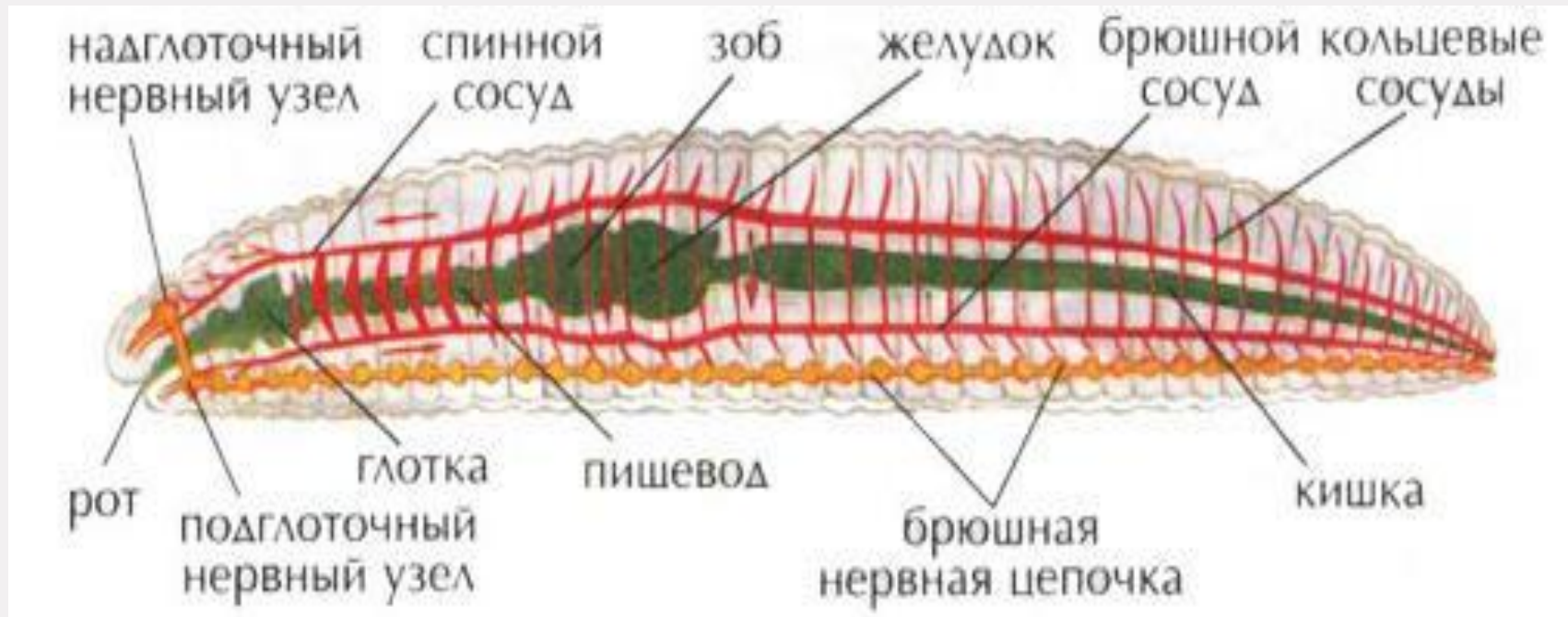
Цель обучени я

Цели урока

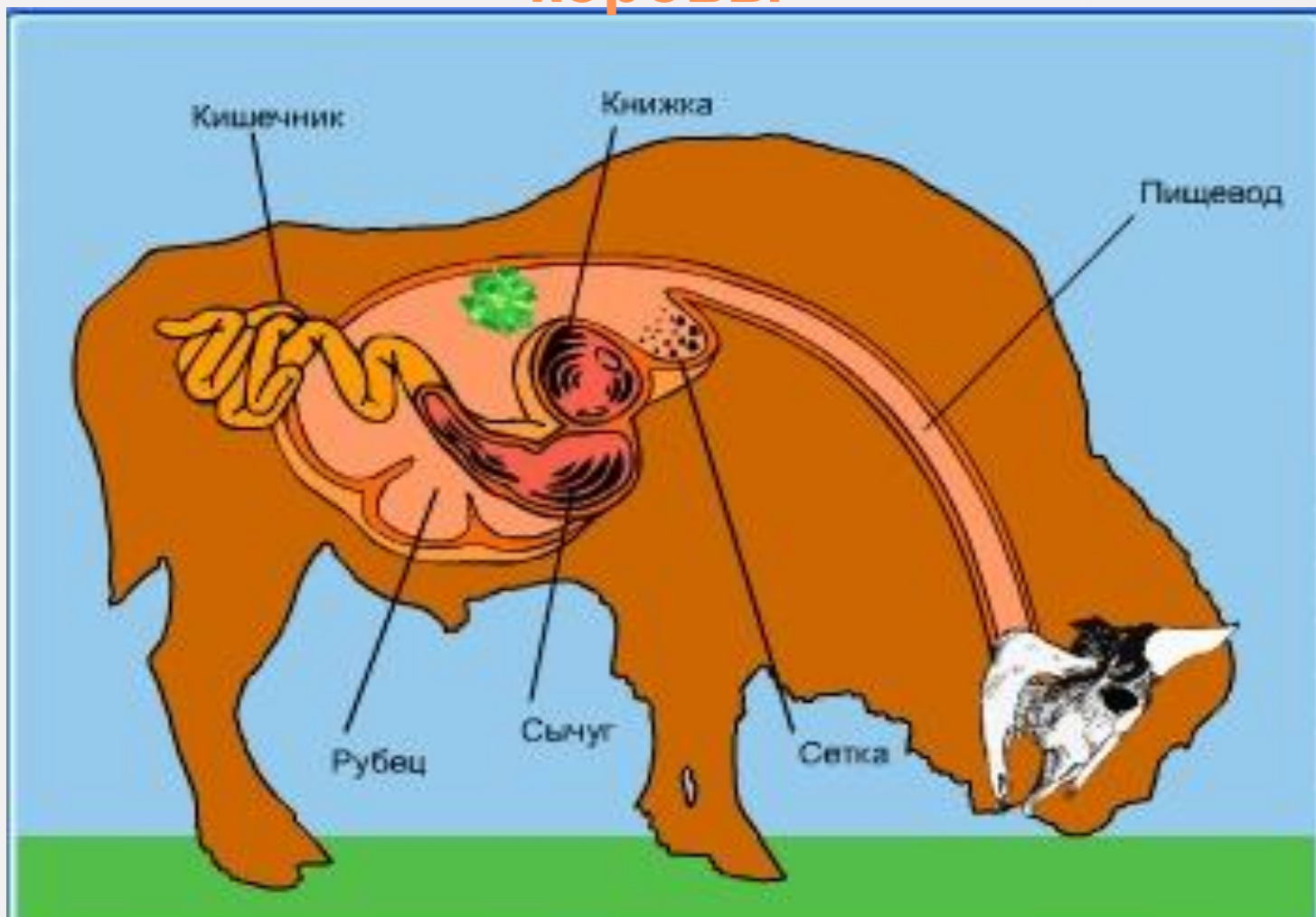
- Строение пищеварительной системы беспозвоночных, жвачных животных и человека
- Сравнить строение пищеварительной системы беспозвоночных, жвачных животных и человека

- описать в общих чертах строение пищеварительных систем дождевого червя, коровы и человека;
- самостоятельно исследовать информацию о структурных компонентах пищеварительных систем и выявлять качественные различия;
- определить основные причины различий в строении пищеварительных систем и оценить роль этих отличий в существовании и адаптации организмов.

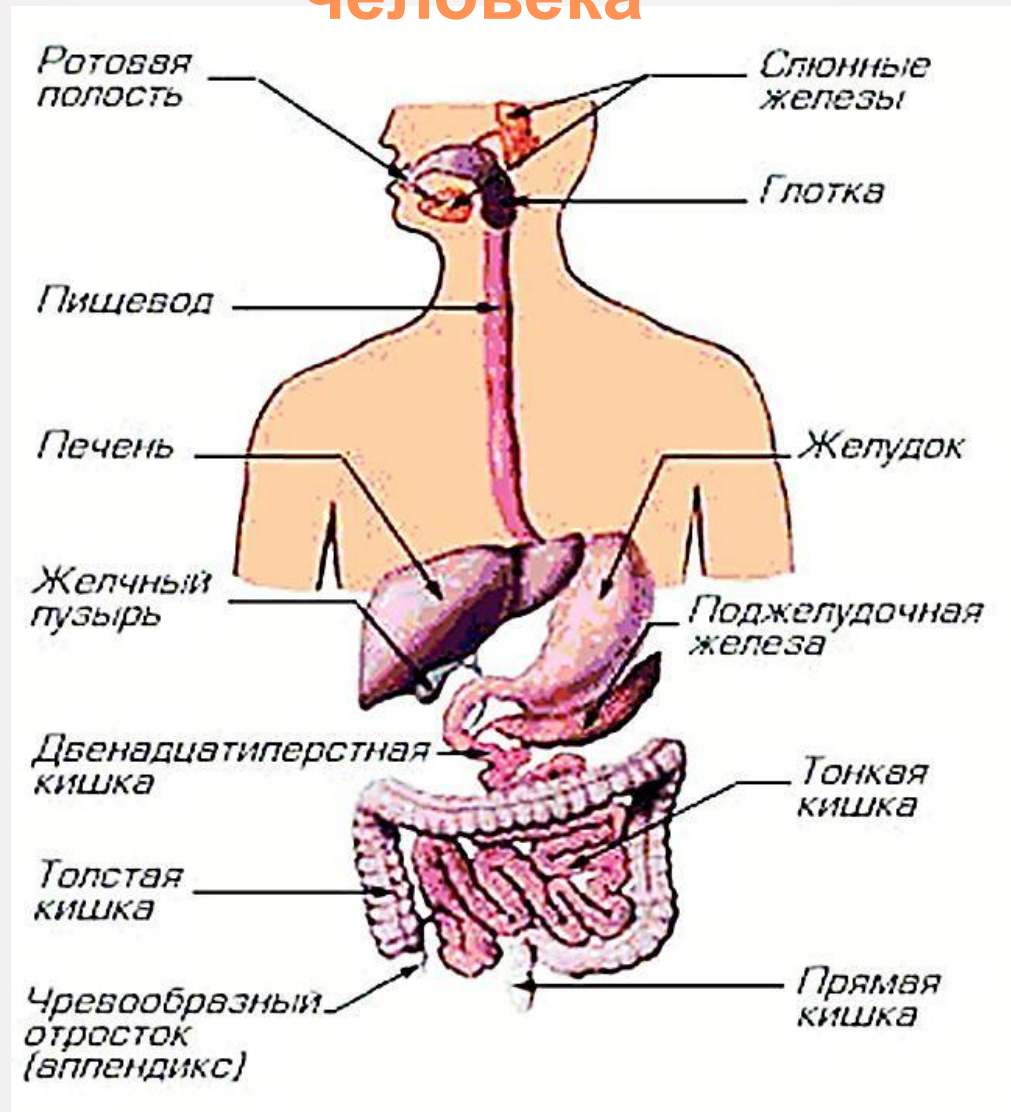
Пищеварительная система дождевого червя



Пищеварительная система коровы



Пищеварительная система человека



Осмысление новой учебной информации

Используя информационный бюллетень, нарисуйте и подпишите каждую часть пищеварительной системы беспозвоночных, жвачных животных и человека, запоминая последовательность расположения органов пищеварения.

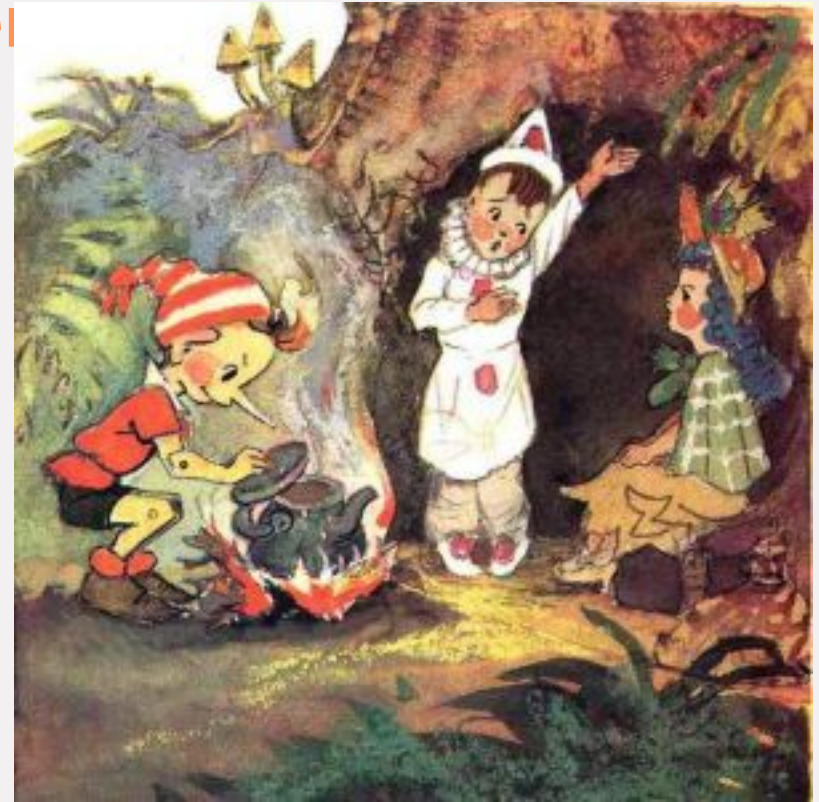
Критерии взаимооценивания:

- *1. Правильно выполнен рисунок (последовательное и точное расположение органов) пищеварительной системы дождевого червя, коровы и человека.*
- *2. Правильно указаны названия органов.*

Определение функций органов пищеварительной

системы дождевого червя, коровы и

Образуйте тройки. **человек**
Каждая тройка получает
три вида таблицы для
заполнения. По кругу
вносятся записи в
таблицу, но не более чем
одну за шаг. Когда все
таблицы будут
заполнены, тройки
оценивают свою работу,
сравнивая результаты с
информацией учебника.



Дождевой червь

Отделы пищеварительной системы дождевого червя	Функции
Рот и ротовая полость	
Глотка и пищевод	
Зоб и желудок	
Кишечник	
Заднепроходное отверстие (анальное отверстие)	

Жвачные животные

Отделы пищеварительной системы		Функции
Ротовая полость (губы, язык, зубы, слюнные железы)		
Пищевод		
Желудок:	А) рубец	
	Б) сетка	
	В) книжка	
	Г) сычуг	

Человек

Отделы пищеварительной системы		Функции
Ротовая полость		
Пищевод		
Желудок		
Тонкий кишечник	12-перстная кишка	
	Тощая кишка	
	Подвздошная кишка	
Толстая кишка		
Прямая кишка		
Анальное отверстие (анус)		

Моделирован

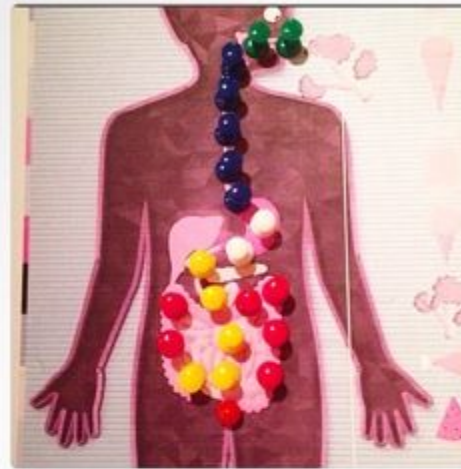
Используя бумагу или картон
сделайте модель
пищеварительной системы
животных или человека.

Критерии взаимооценивания:

*1. Созданы модели
пищеварительной системы
животных и человека.*

*2. В моделях соблюдена
правильная
последовательность
расположения органов.*

*3. Органы в моделях
соизмеримы размерам.*



Итоговая проверочная

Критерии оценивания:

- *Правильно описано строение пищеварительных систем дождевого червя, коровы и человека.*
- *Найдены черты сходства в пищеварительных системах рассмотренных животных.*
- *Найдены черты различия в пищеварительных системах рассмотренных животных.*



Рефлекс ия

- что узнал, чему научился;
- что осталось непонятным;
- над чем необходимо работать.