

Товарищество с ограниченной ответственностью  
«SHYMKENT PHARMACY»,  
г. Шымкент, Республика Казахстан

# Завод по производству стерильных лекарственных средств в виде инфузий

Проект  
224-17-00

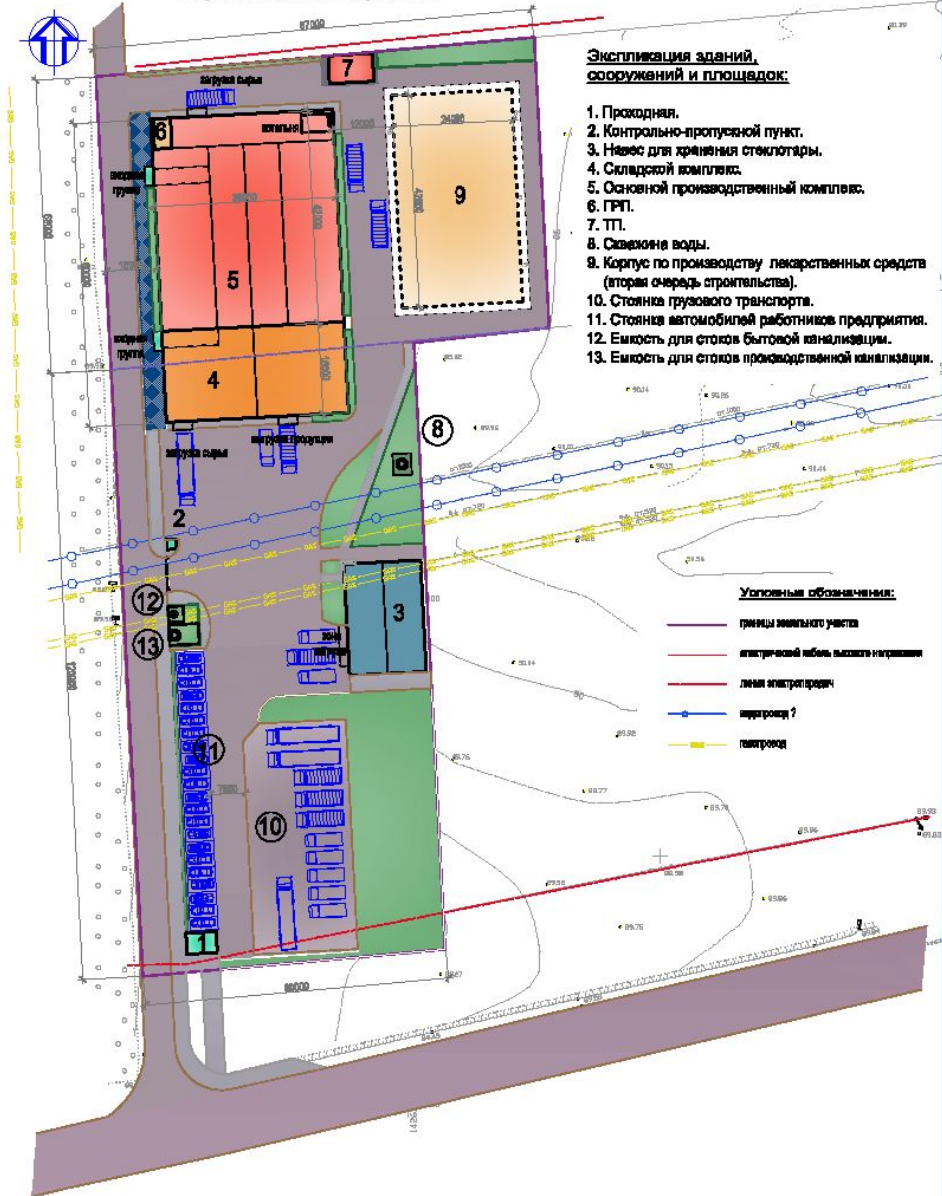
Исполнитель: ООО «Фарминженер», г.Киев  
Украина

2017

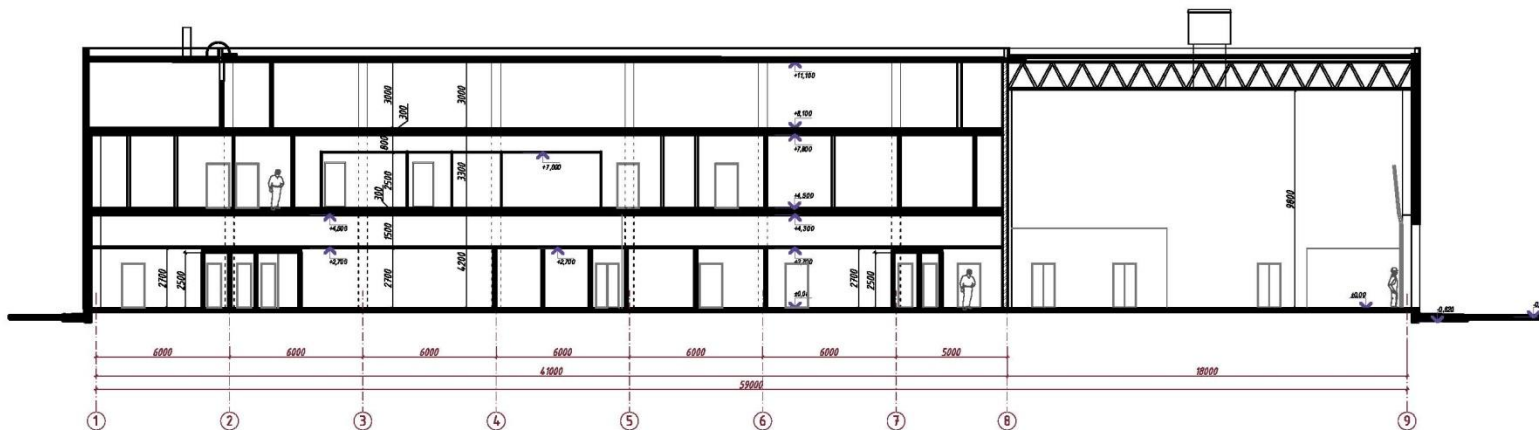
Проект  
224-17-00

№ слайда	Название чертежа
3	Ситуационный план
4	Разрез 1-1, разрез 2-2
5	Фасад в осях 1-9
6	Фасад в осях 9-1, А-Д
7	Разрез 3-3, Д-А

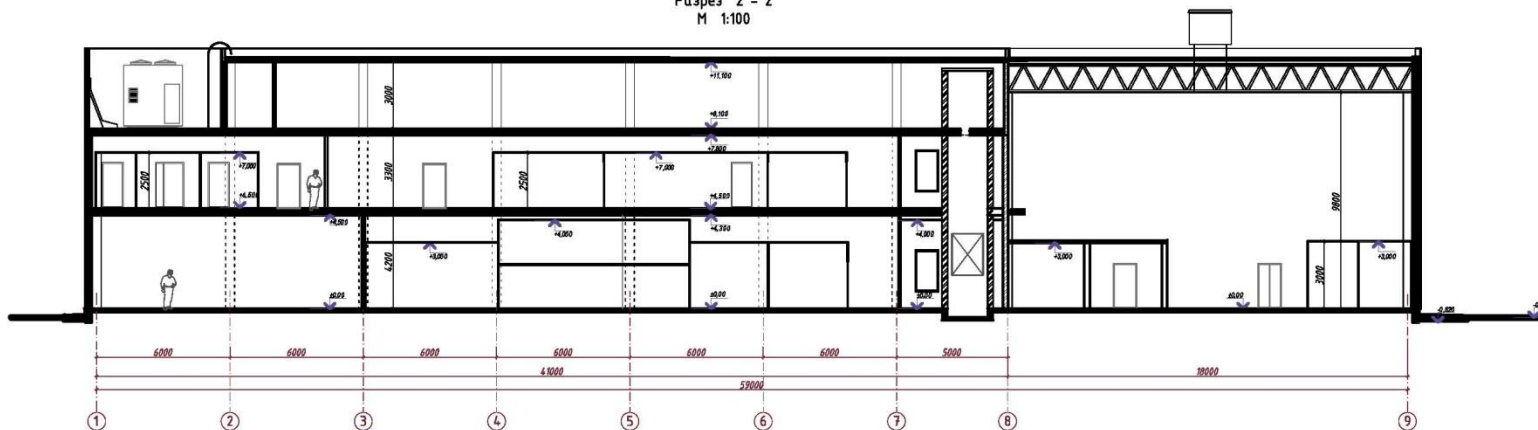
ситуационная схема участка



Разрез 1 - 1  
М 1:100

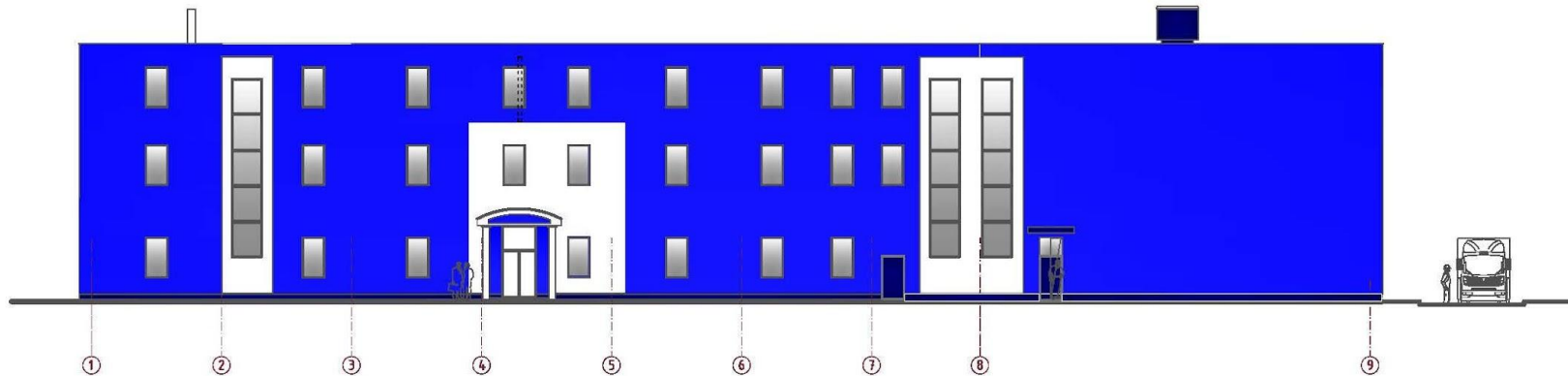


Разрез 2 - 2  
М 1:100



						224-17-00-AP		
						ТОО "Shymkent Pharmacy"		
Имя	Кол.	Адрес	Иван	Иванов	Адрес	Специал.	Лист	Листов
Г.К. Инж. №	Модель/номер	Здание по проекту/статусу строительных				ИП		
Имя/номер	лекарственных средств в виде сертификата				ИП			
Проект/номер	Имя/номер				Разрез 1-1, разрез 2-2		ООО "ФАРМКОМЕРС", Украина, г. Киев	
Имя/номер	Имя/номер							

Фасад в осях 1 - 9  
М 1:100



**Общие данные по корпусу:**

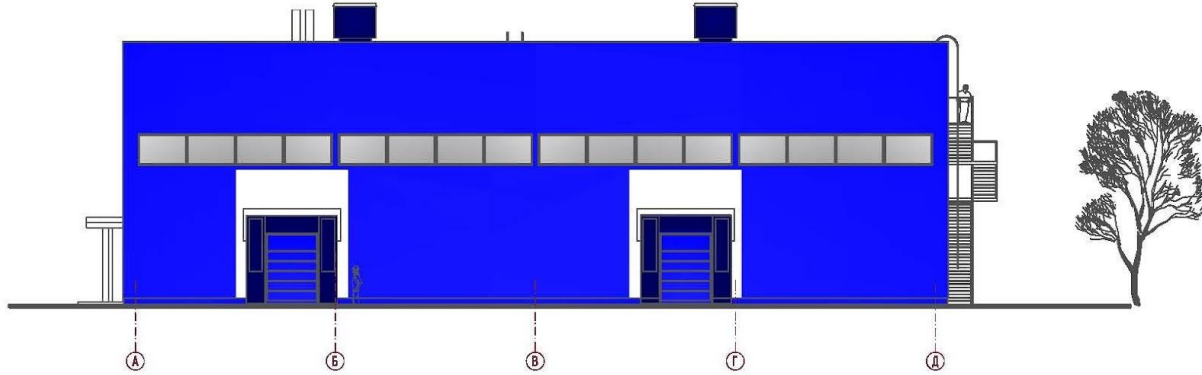
Здание основного корпуса прямоугольное в плане, трехэтажное, габаритами 42 x 36 метров.  
 Высота первого и второго этажей- 4, 5 метров. третий этаж технический, высотой 2,5 м.  
 Конструктивная схема- каркасная, сборные железобетонные конструкции, сетка колонн 6x9 метров.  
 В плане- левая пристройка склада габаритами 18x36 метров имеет высоту 8 метров.  
 Слева, на уровне +9.000 расположена терраса для размещения вентиляционного и котельного оборудования.  
 Наружные стены- пенобетонные блоки (согласовать по расчетам с коенструкторами). Перегородки внутренние- кирпичные, толщиной 120 и 250 мм, а также гипсокартонные- 100 мм.  
 Кровля- скатная, по металлическим фермам, покрытие кровли- металлический профнастил с полимерным покрытием.  
 Вертикальные коммуникации между этажами- лестничные клетки, подъём грузов на второй этаж- по технологическим лифтам, грузоподъемностью по 1000 кг.  
 Материал отделки в коридорах- применить негорючие материалы.  
 Потолки в технологических помещениях- подвесные, высота и материал- согласно технологии.  
 По периметру корпуса предусмотреть отмостку шириной 900 мм.

**ТЕХНИКО-ЭКОНОМИЧЕСКИЕ ПОКАЗАТЕЛИ ПО КОРПУСУ**

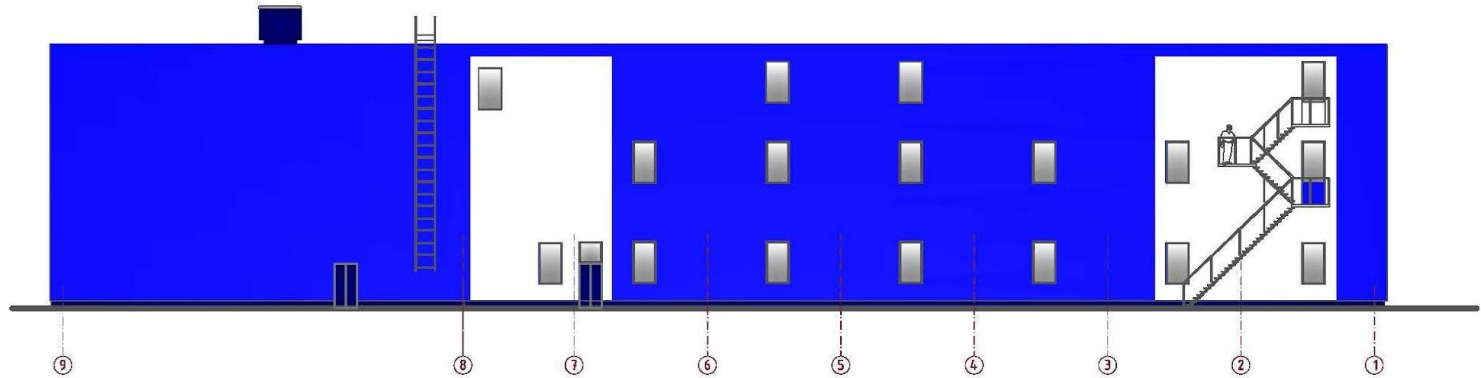
Площадь застройки корпуса-	2 172 м²
Этажность-	3 этажа
Общая площадь производственного корпуса-	4 043 м²
-1 этаж-	1 480 м²
-2 этаж-	1 480 м²
-3 этаж-	1 083 м²
Общая площадь склада-	650 м²
Строительный объем производственного корпуса-	20 437 м³
Строительный объем склада-	6 370 м³

						224-17-00-AP		
						ТОО "Shymkent Pharmacy"		
Рис. №	Конт.	Лист	Мас.	Изм.	Дата	Задан по проекту/объекту сформированы		
Исполн.	Согласован					механические свойства в виде таблицы		
Подпись	Соглас					Объем бетона в ТЭМ по корпусу		
Исполнитель	Композитор					Фасад в осях 1 - 9		
						Состав	Дата	Листов
						КП		
						ООО "АУР-ИНЖЕНЕР".		
						Маршала, 43/4Б		

Фасад в осях А - Д  
М 1:100



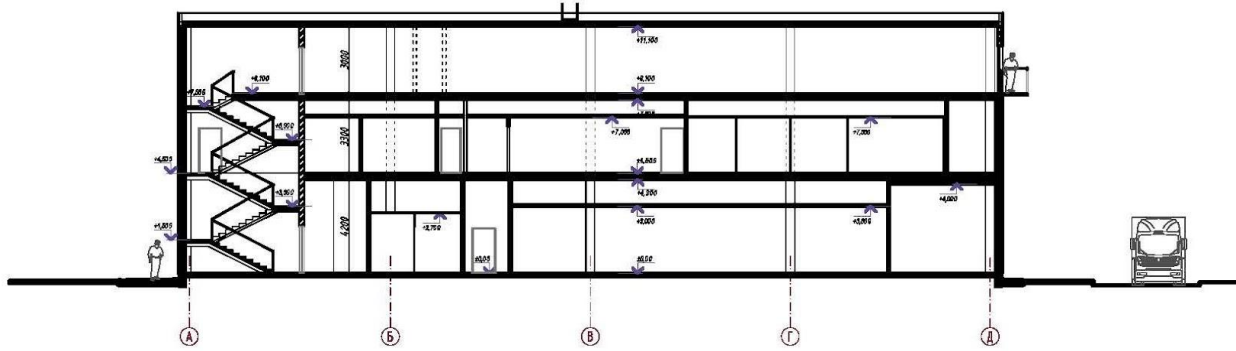
Фасад в осях 9 - 1  
М 1:100



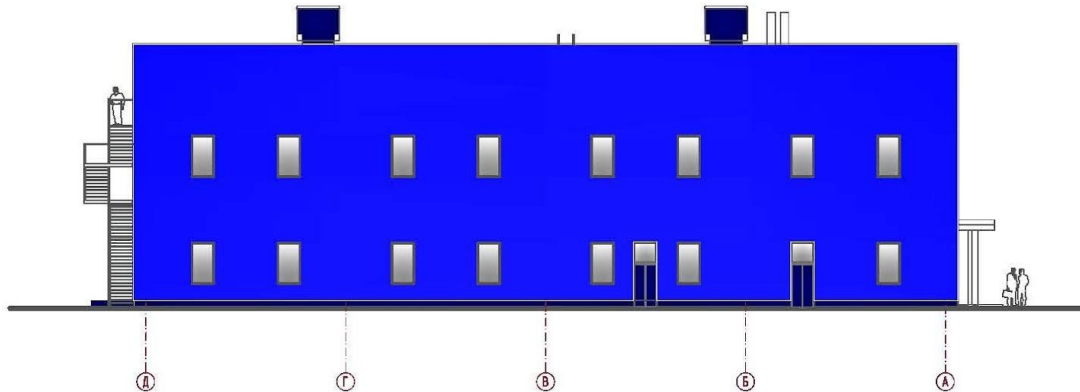
		224-17-00-AP			
		ТОО "Shymkent Pharmacy"			
Изм.	Кол.	Лист	Мас.	Горизонт.	Датум
Гл. инж.	И.И.И.	Инженер	И.И.И.	И.И.И.	И.И.И.
Проектировщик	И.И.И.	Инженер	И.И.И.	И.И.И.	И.И.И.
Контроль	И.И.И.	Инженер	И.И.И.	И.И.И.	И.И.И.
Здание по проекту для размещения аптеки				Колонт.	Лист
Фасад в осях А-Д				И.И.И.	И.И.И.
Фасад в осях 9-1				ООО "ФАРМАКЕВТИК", Алматы, с/кв.б	



Разрез 3 - 3  
М 1:100



Фасад в осях Д - А  
М 1:100



						224-17-00-AP				
						ТОО "Shymkent Pharmacy"				
Имя	Код	Лист	Мас	Удобр	Дом	Здание по проекту/объект строительства		Сделан	Лист	Листов
Г.п.им.п.ф.	И.п.ф.им.п.ф.					камерный склад в виде аптеки		ИП		
Проектировщик	Специалист					Разрез 3-3		ООО "ФАРМАБЕЛЕР",		
Исполнитель	Специалист					Фасад в осях Д-А		Барысбаев, А.К.		