

Преимущества использования MAPublisher в картографии

Подготовили:

студент 5 курса 6 группы Русанов Д. Л.

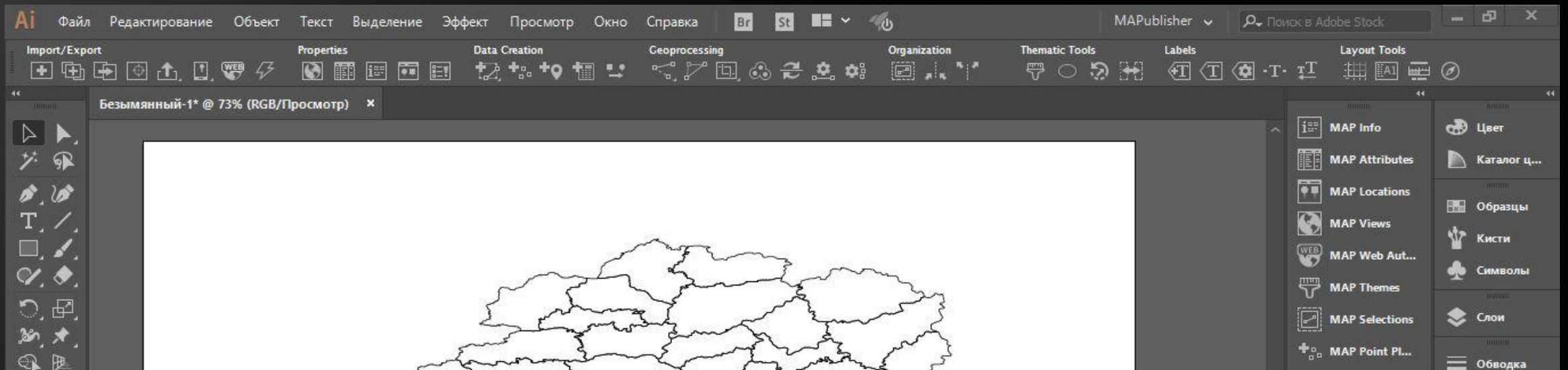
магистрант кафедры геодезии и картографии Толпинский А. С.

Avenza Systems Inc. - разработчик MAPublisher

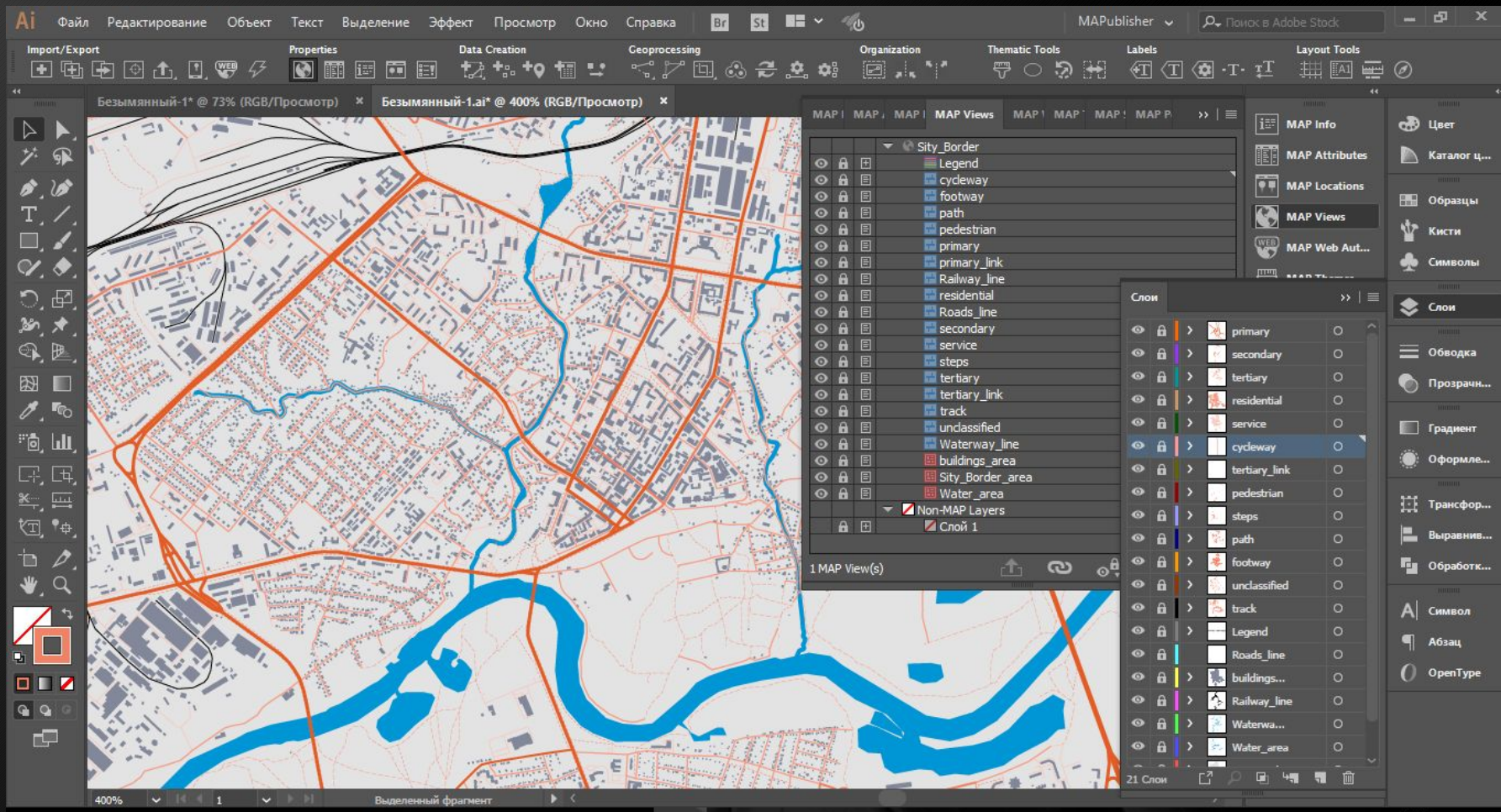
- Предшественник - Avenza Global Technologies Corp.
- Штаб-квартира расположена в Торонто, Канада
- Специализируется на выпуске программного обеспечения, позволяющего ГИС-специалистам и картографам использовать функционал графических программ для создания карт



«Бесшовная» интеграция в Adobe Illustrator



MAP Views



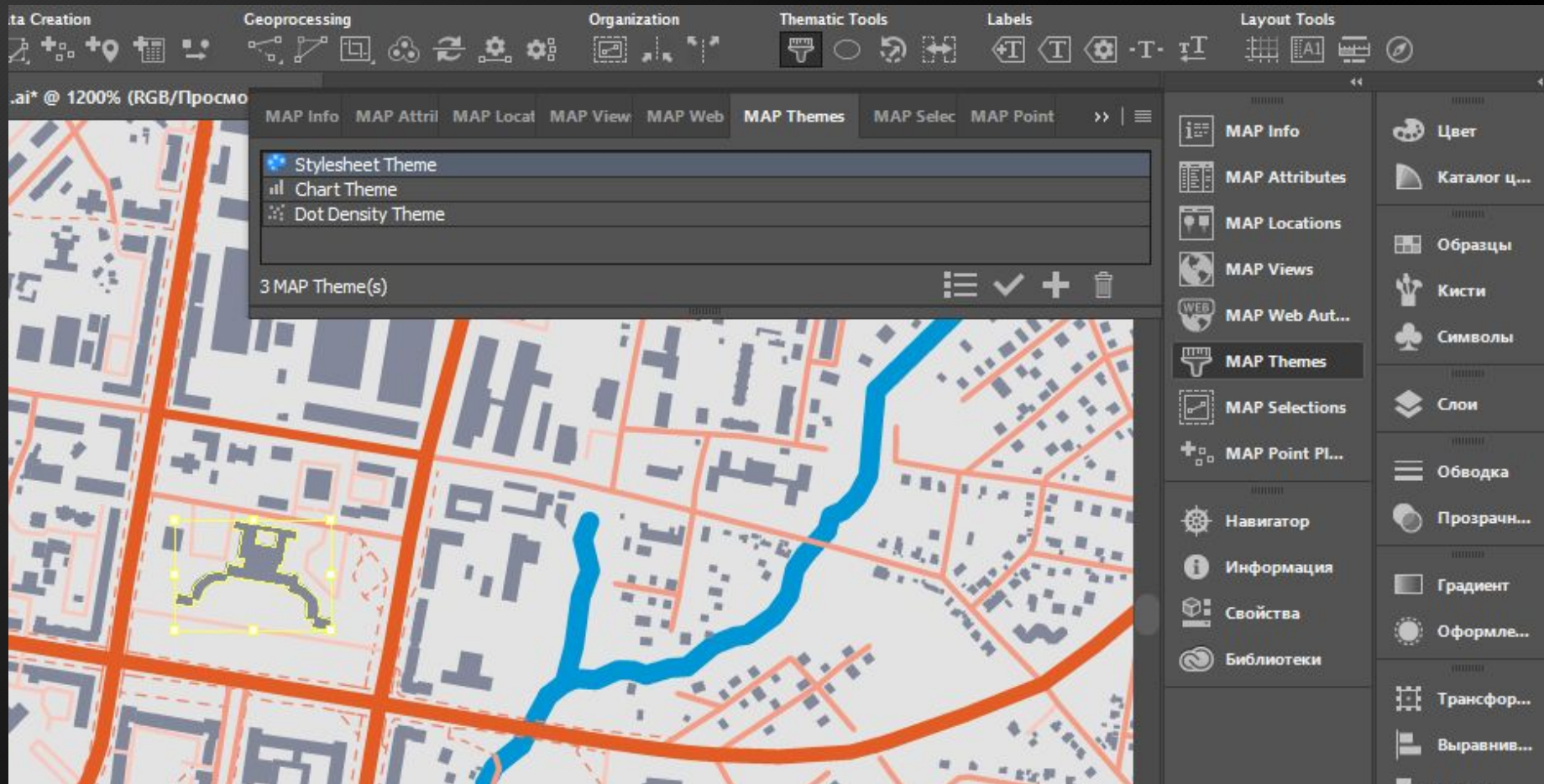
MAP Attributes

The screenshot displays a GIS application interface. On the left, a map shows a street grid with a blue river. A yellow dashed box highlights a specific building. The 'MAP Attributes' panel is open, showing a table with the following data:

osm_id	code	fclass	name	type
1	135175205	1 500	building	PePsСБПiCfCf B... university

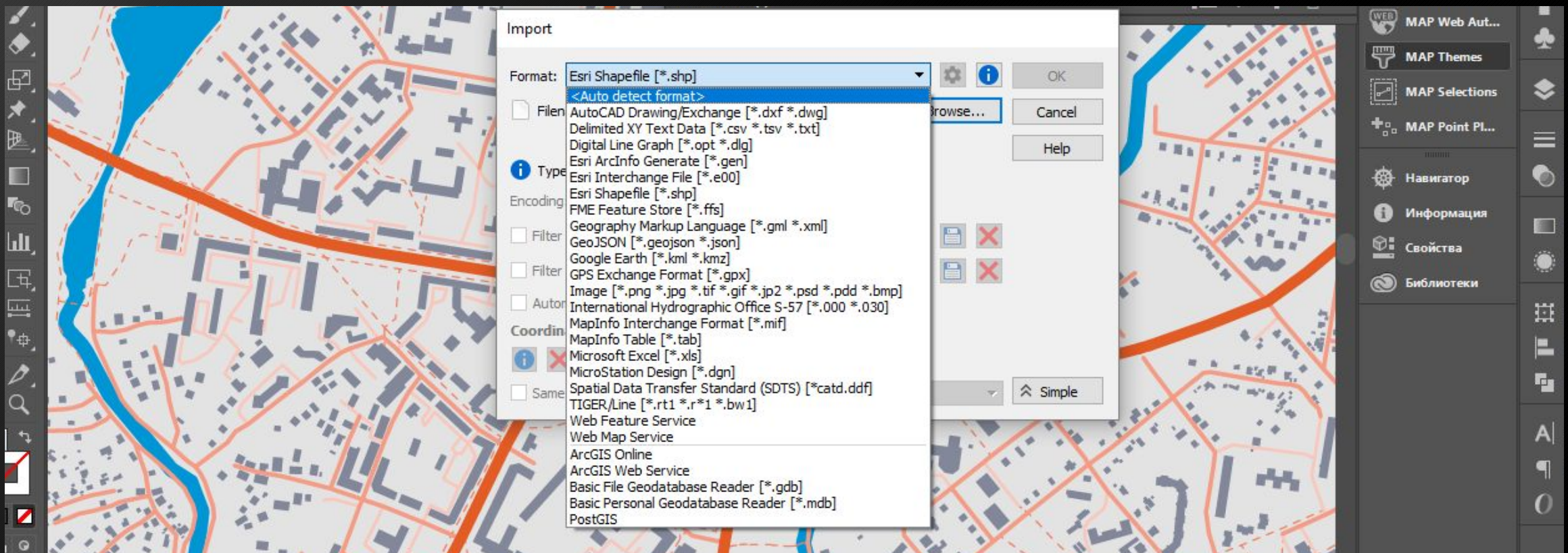
Below the table, it indicates '1 area(s) selected'. The right sidebar contains various tool panels, including 'MAP Info', 'MAP Attributes', 'MAP Locations', 'MAP Views', 'MAP Web Aut...', 'MAP Themes', 'MAP Selections', 'MAP Point Pl...', 'Навигатор', 'Информация', 'Свойства', 'Библиотеки', 'Цвет', 'Каталог ц...', 'Образцы', 'Кисти', 'Символы', 'Слои', 'Обводка', 'Прозрач...', 'Градиент', 'Оформле...', 'Трансфор...', 'Выравнив...', 'Обработк...', and 'Символ'.

MAP Themes



MAPublisher также позволяет

Импорт основных форматов GIS и CAD



Поместить символ, набрав его географические координаты

MAP MAP MAP MAP MAP MAP MAP MAP MAP Point Plotter >> | ☰

Current Layer:
buildings_area
You may only plot to point layers.

Display:
Symbol: [MAPublisher Default Symbol]
Scale: 100%

Coordinates Address

Input Coordinate System:
 Use: WGS 84
 Use current layer's coordinate system

Format: Projected units

X: m
Y: m

Plot

Select Coordinate System

Datasource: C:\Program Files\Avenza\MAPublisher 10.0\Data Source Files\geodata.xml
Custom Data: C:\ProgramData\Avenza\MAPublisher 10\customsystems.xml

Folder	Display Name	Name	Ge
Coordinate Systems			
All			
Recent			
Search History			
> Geodetic			
> Projected			
	Cadastrre 1997 / UTM zone 38S	Cadastrre 1997 / ...	Co
	CGCS2000 / 3-degree Gauss-Kruger C...	CGCS2000 / 3-de...	Ch
	CGCS2000 / 3-degree Gauss-Kruger C...	CGCS2000 / 3-de...	Ch
	CGCS2000 / 3-degree Gauss-Kruger C...	CGCS2000 / 3-de...	Ch
	CGCS2000 / 3-degree Gauss-Kruger C...	CGCS2000 / 3-de...	Ch
	CGCS2000 / 3-degree Gauss-Kruger C...	CGCS2000 / 3-de...	Ch
	CGCS2000 / 3-degree Gauss-Kruger C...	CGCS2000 / 3-de...	Ch
	CGCS2000 / 3-degree Gauss-Kruger C...	CGCS2000 / 3-de...	Ch
	CGCS2000 / 3-degree Gauss-Kruger C...	CGCS2000 / 3-de...	Ch
	CGCS2000 / 3-degree Gauss-Kruger C...	CGCS2000 / 3-de...	Ch

Search
Folder: Projected
Find: in

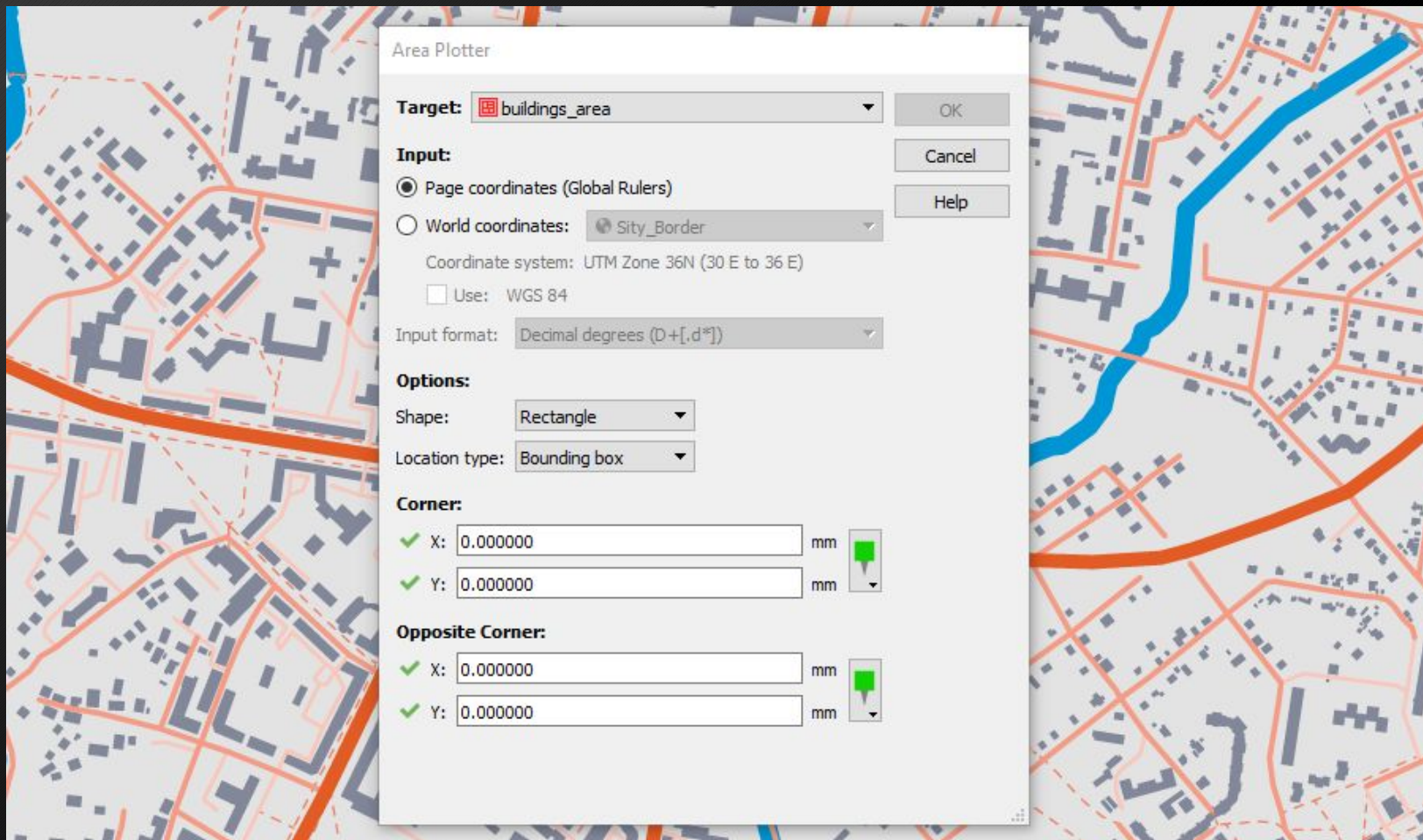
OK
Close
Save
Save As...

Select a symbol:

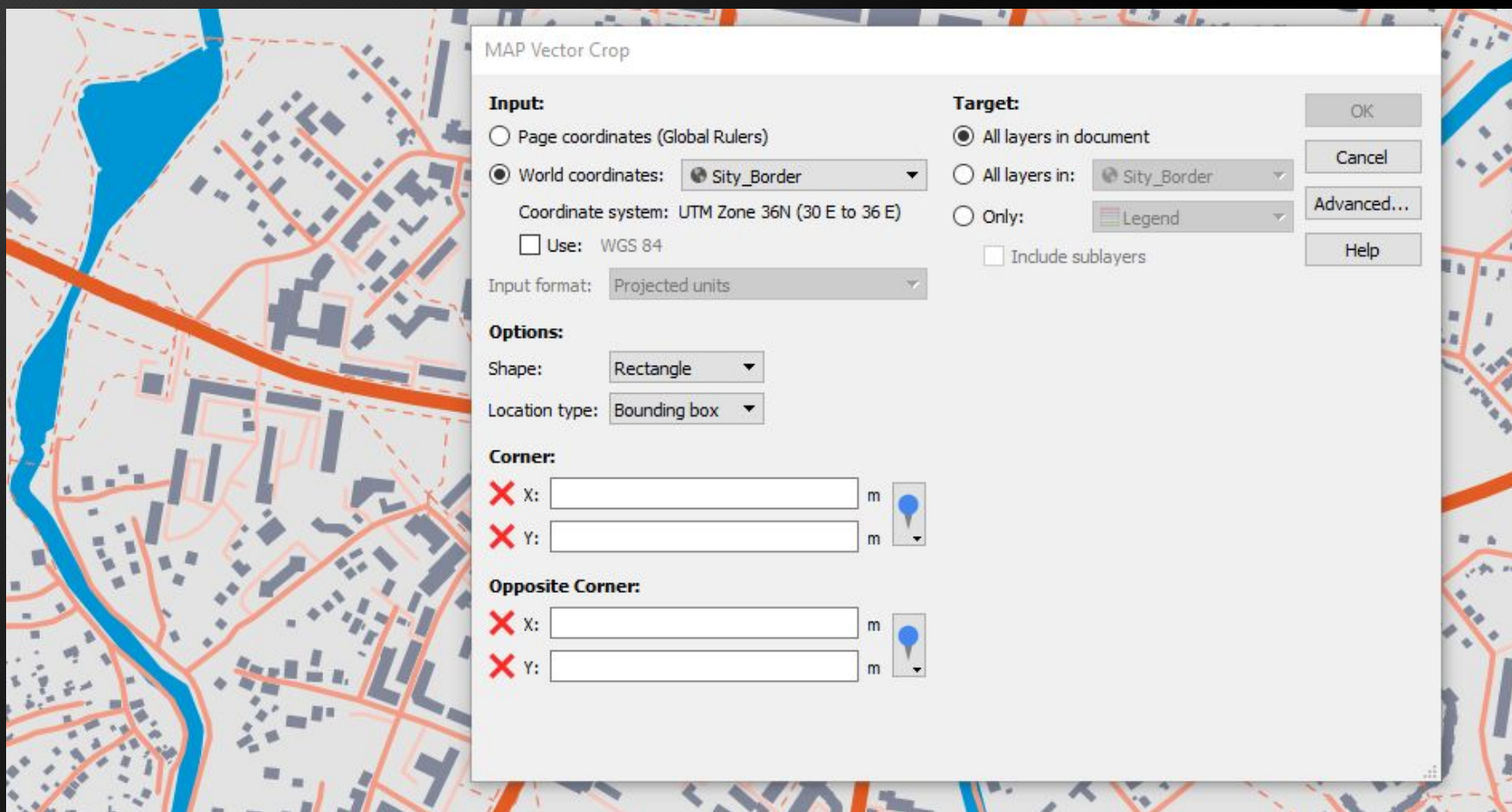
- [MAPublisher Default Symbol]
- Текстовая область
- Кнопка
- Комбинированное поле
- Поле ввода текста
- Поиск

OK
Cancel

Нанести объекты по координатам



Обрезать географические пространства карты



Объединить строки или точки, имеющие одно и то же значение атрибута, упростить строки атрибутов

Buffer Art

Source:

Layer:

Only buffer selected art

Buffer Width:

Units:

Static value:

Add buffer at intervals of:

Attribute value:

Merge buffered results by buffer width value

Destination:

Existing layer:

New layer:

This layer will inherit the source layer's attribute schema

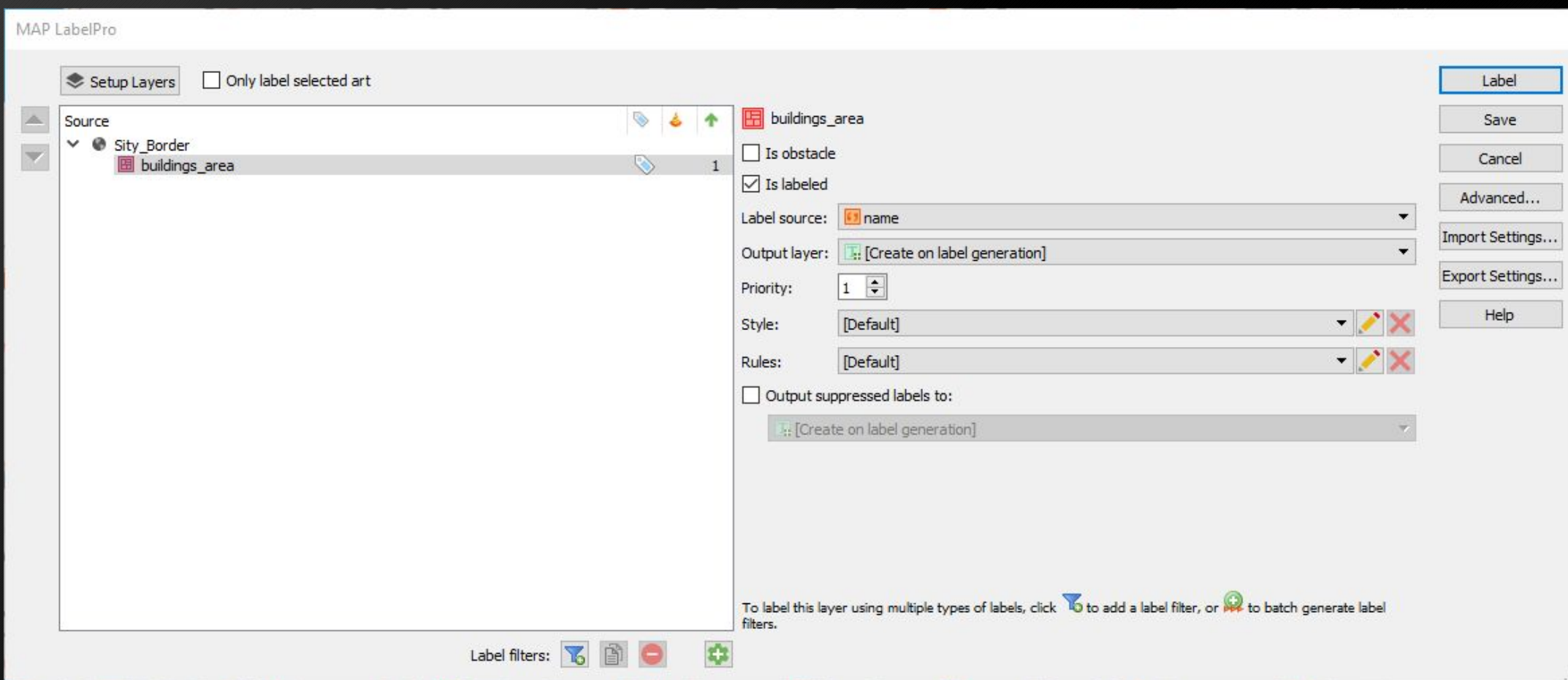
Options:

Apply style:

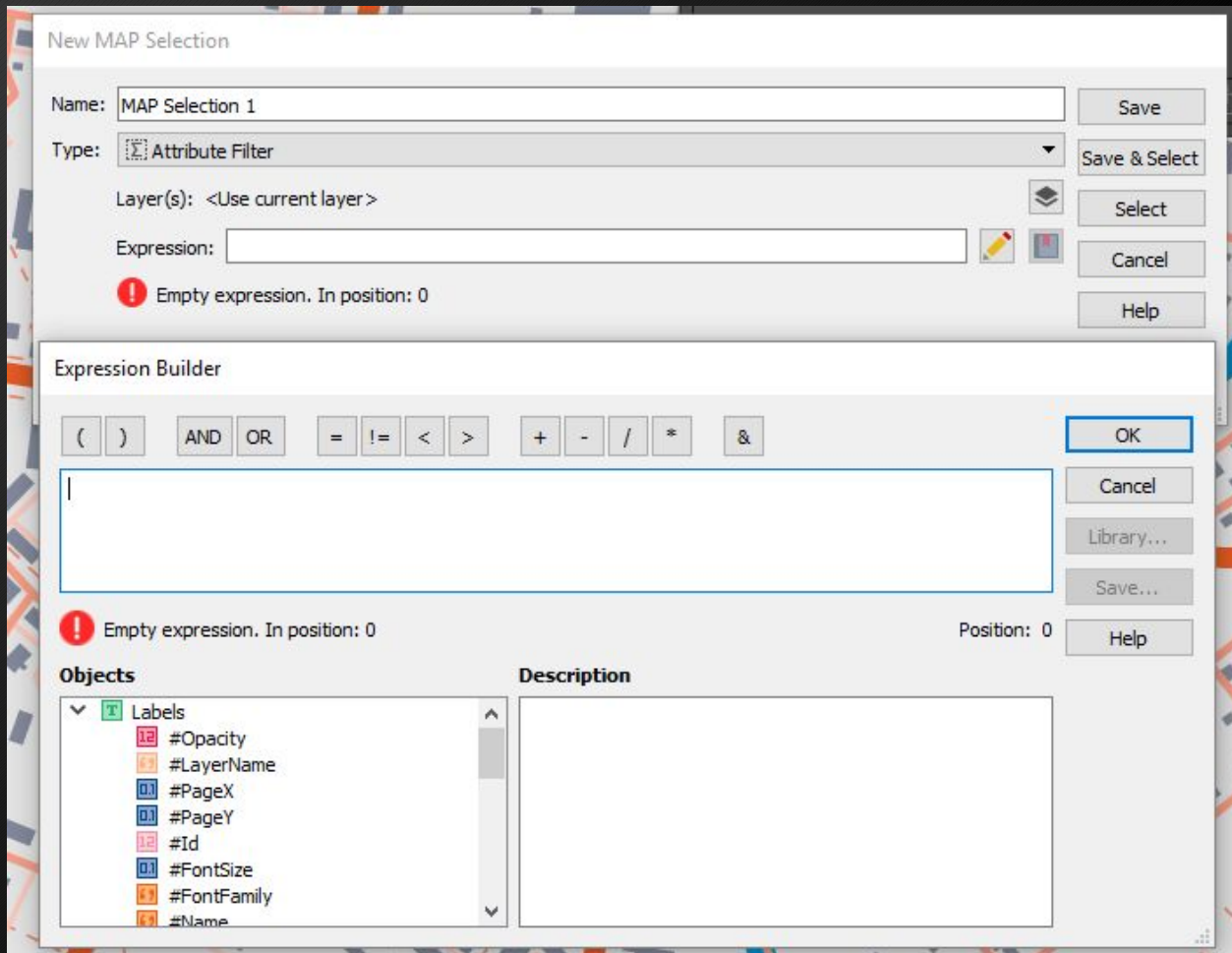
Stroke: 100% 1,00 pt

Fill: 100%

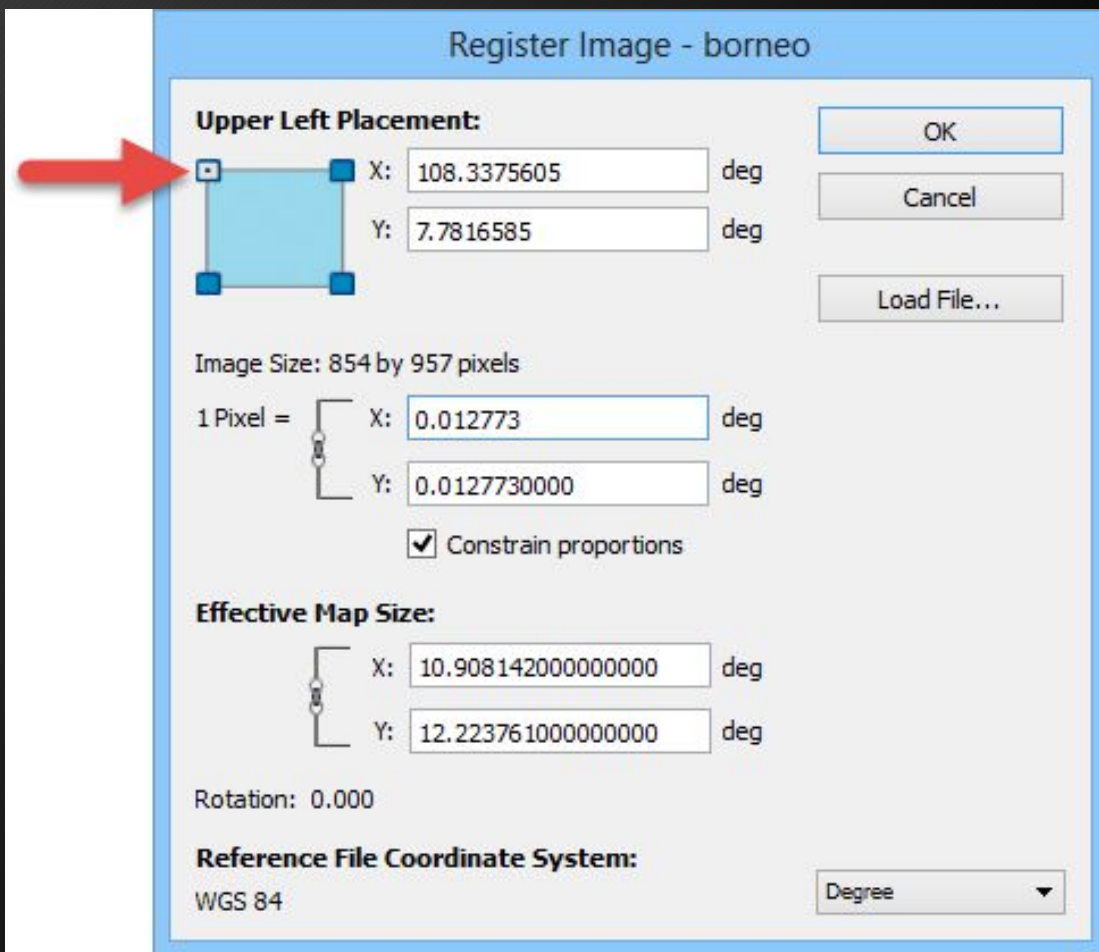
Автоматическая маркировка на основе данных атрибутов



Выбор характеристики на основе атрибутов



Импорт и экспорт изображения с географической привязкой



Создание координатных и масштабных сеток

Grids & Graticules

Grid Collection: + [Grid Icon] -

- Graticules Grid
 - Grid Lines
 - Grid Border
 - Line Labels
 - Cell References

Intervals:

Latitude: Degree

Longitude: deg

Pass Through:

Input format:

✓ Long: deg

✓ Lat: deg

Display Options:

Vertices: Fewer More

Specify Grid Bounds:

Use current MAP View: UTM Zone 36N (30 E to 36 E)

Use: WGS 84

Format:

Lower left: Upper right:

✓ X: m

✓ Y: m

✓ X: m

✓ Y: m

Specify Grid Constraints:

Format:

Lower left: Upper right:

✓ Long: deg

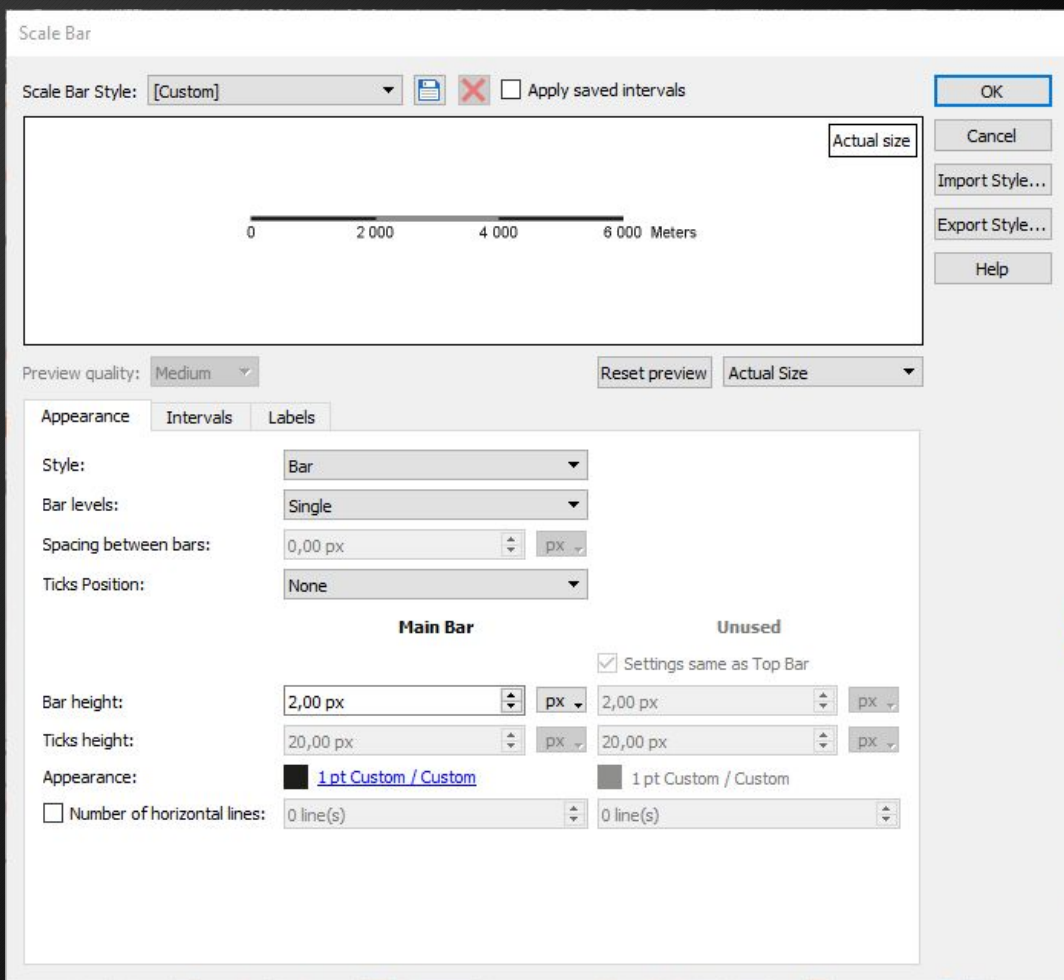
✓ Lat: deg

✓ Long: deg

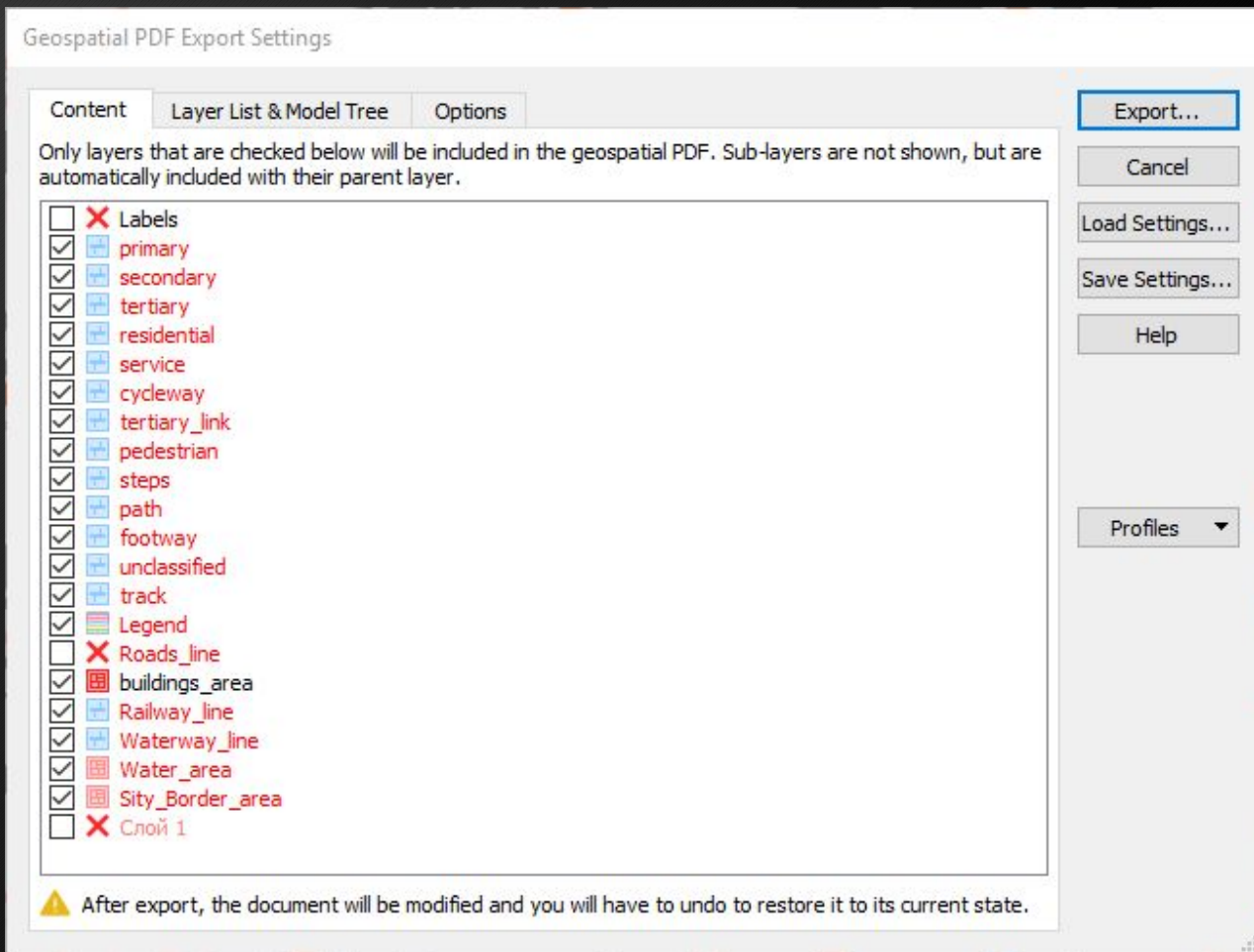
✓ Lat: deg

OK Cancel Preview Save Settings... Help

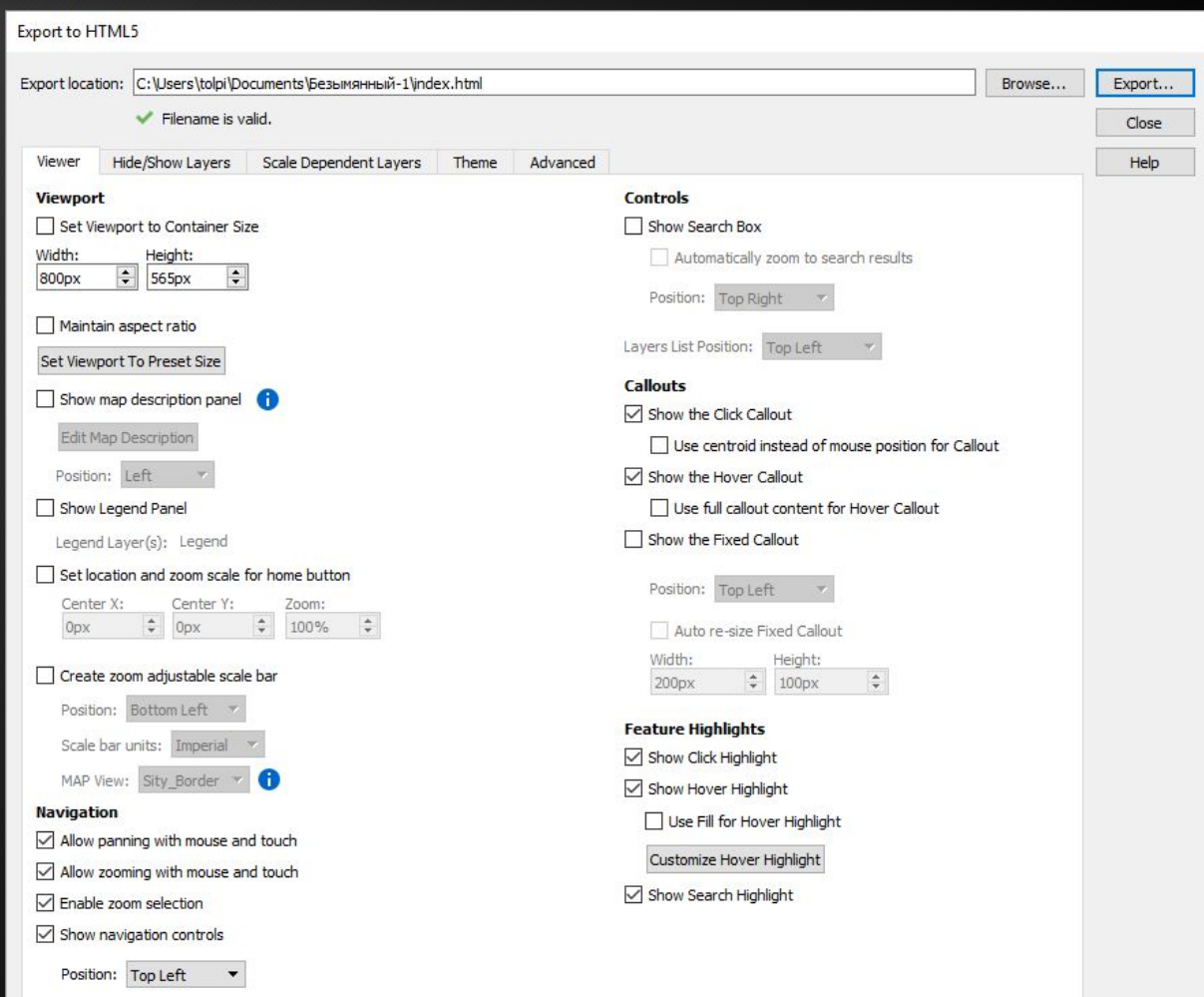
Размещение подписей масштаба и стрелок северного направления



Экспорт в геопространственный PDF



Экспорт карты в Flash с заполненными веб-тегами



... и многое другое

Спасибо за внимание!