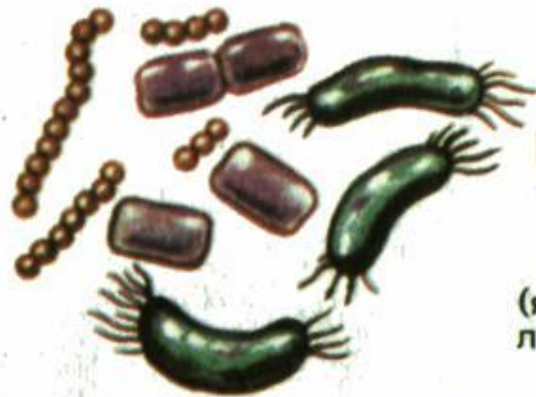


Многообразие клеток



Бактерии: кокки, кишечная палочка, спириллы со жгутиками на концах



Икринка (яйцелетна) лягушки

Мышечная клетка



Клетка эпителия



Амеба



Эритроциты человека



Лейкоциты человека



Инфузория-туфелька



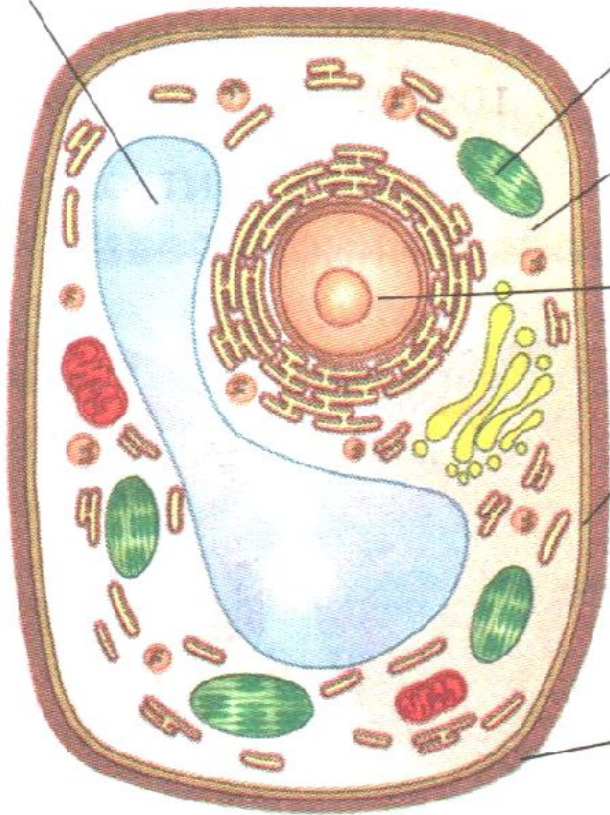
Эвглена зеленая



Нервная клетка сетчатки глаза с отростками

Строение клетки. Ткани

Вакуоль



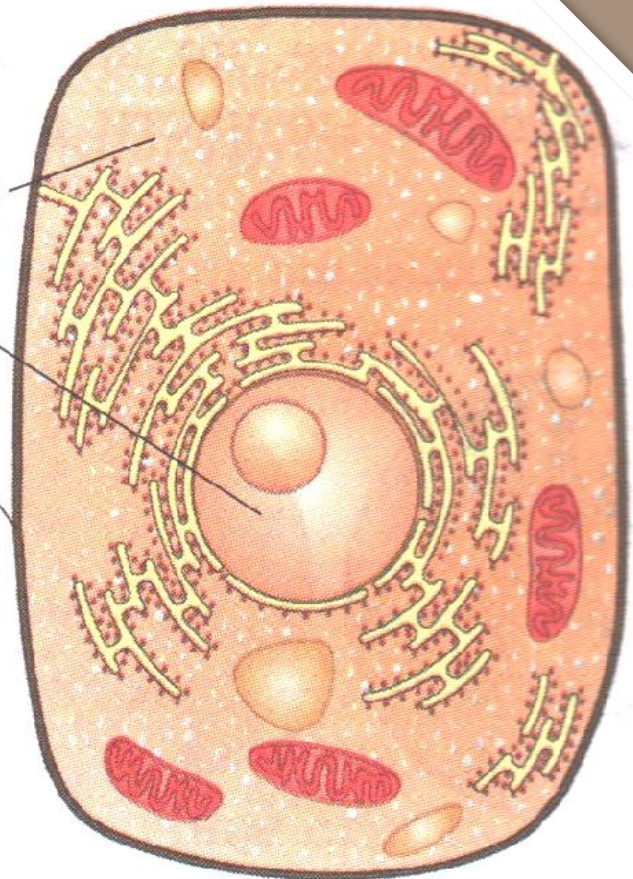
Хлоропласт

Цитоплазма

Ядро

Клеточная
мембрана

Клеточная
стенка

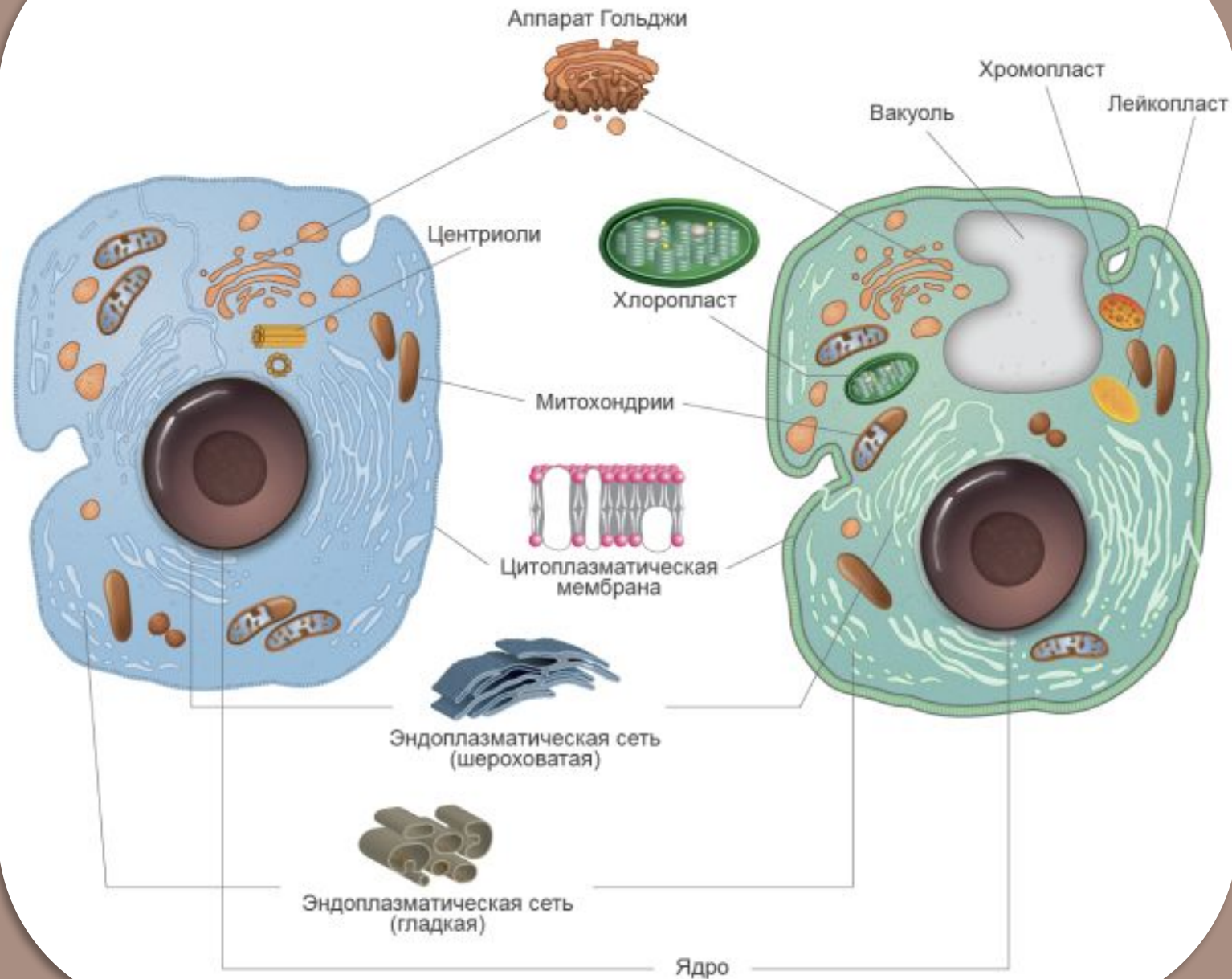


Клетка растений

Клетка животных

ЖИВОТНАЯ КЛЕТКА

РАСТИТЕЛЬНАЯ КЛЕТКА



Органоид	Описание	Функции

Хлоропласт



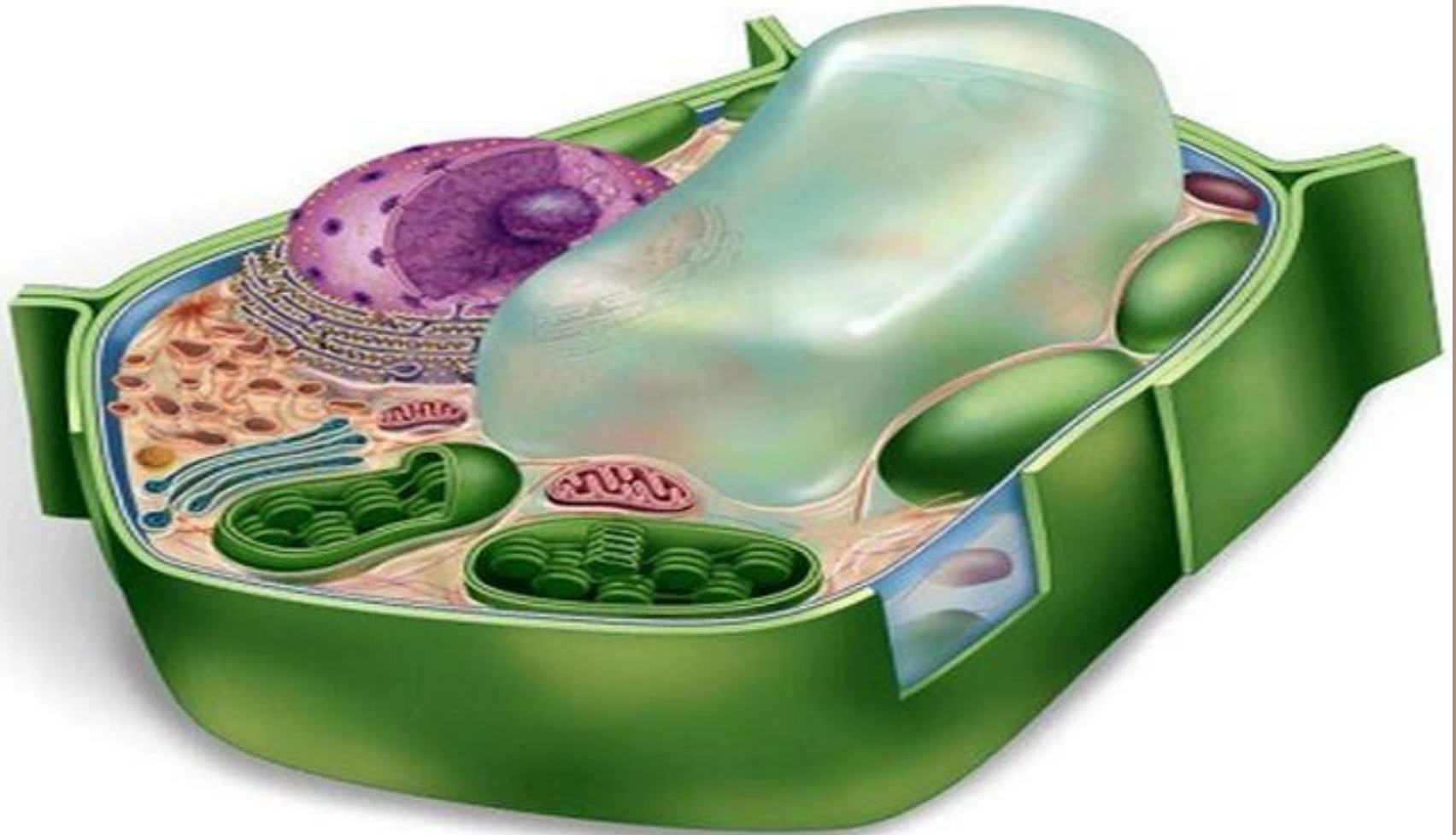
<http://fb.ru/misc/i/gallery/39697/1234828.jpg>

Вакуоль



<http://fb.ru/misc/i/gallery/41421/1667133.jpg>

Клеточная стенка



Ткани -

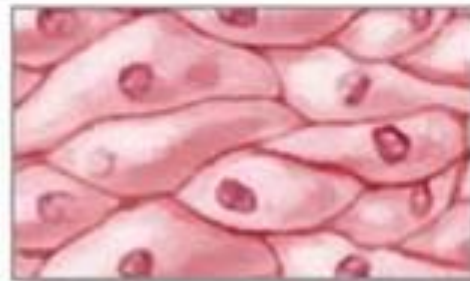
группы клеток, сходные по
строению, происхождению и

фу

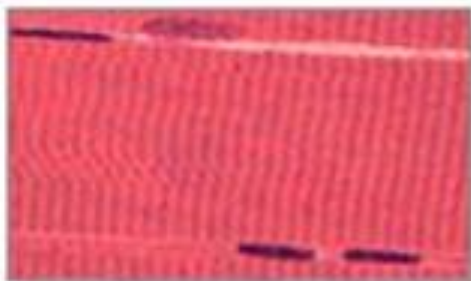
Типы тканей в человеческом организме



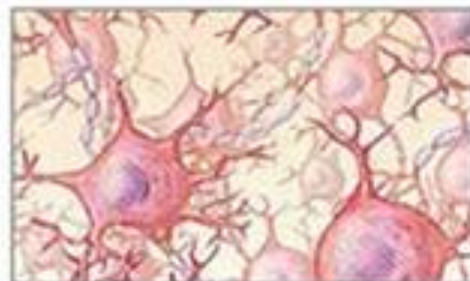
Соединительная ткань



Эпителиальная ткань



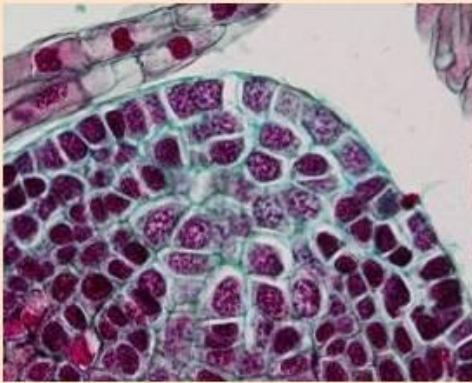
Мышечная ткань



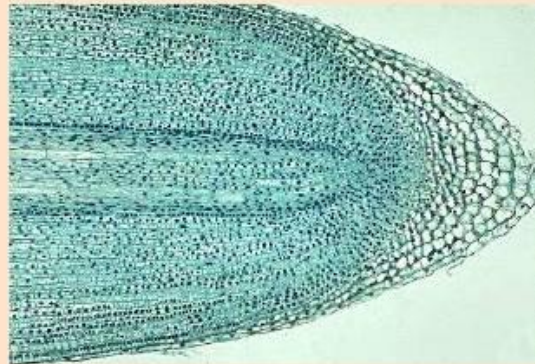
Нервная ткань

Образовательная ткань

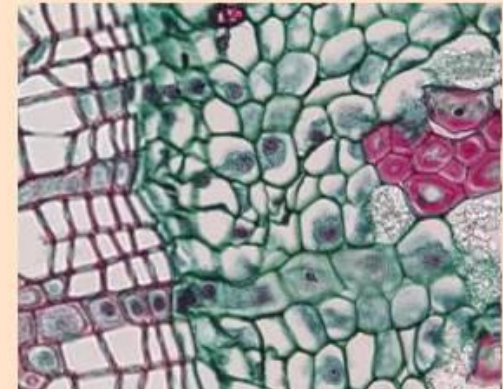
- группа одинаковых по строению клеток, интенсивно делящихся, сохраняющих физиологическую активность на протяжении всей жизни и обеспечивающих непрерывное нарастание массы растения.



**Конус нарастания
верхушки побега**



Зона роста корня



Камбий

Покровные ткани

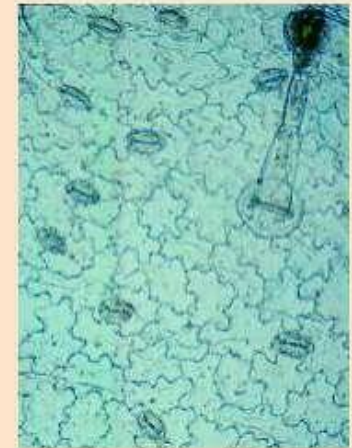
- наружные ткани растения, защищающие его органы от высыхания, действия высоких и низких температур, механических повреждений и других неблагоприятных воздействий окружающей среды.



Кожица лука



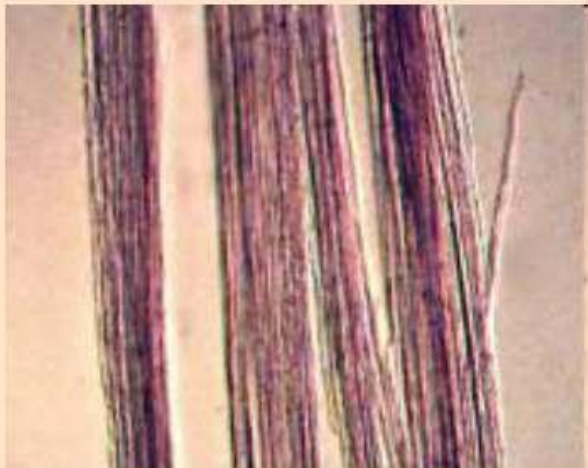
Пробка коры



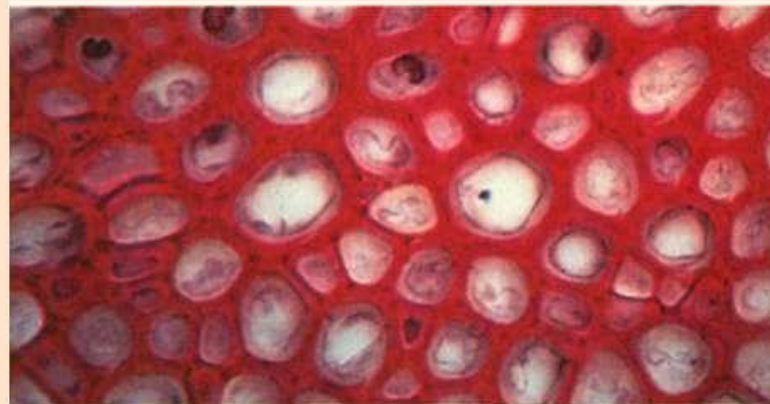
Кожица листа

Механическая ткань

- опорная ткань, придающая прочность растительному организму.

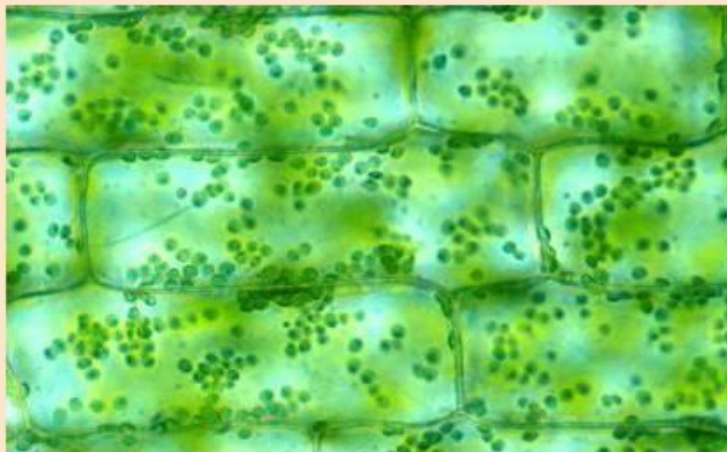


**Древесинные и
лубяные волокна**



Основная ткань

- это ткань, составляющая основную массу различных органов растения. Основная ткань выполняет различные функции: осуществляет фотосинтез, служит для отложения запасных веществ, осуществляет всасывание воды..



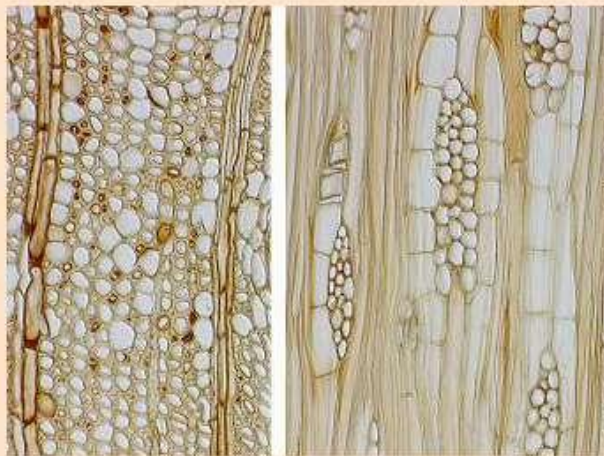
Фотосинтезирующая ткань листа



Зона всасывания корня

Проводящие ткани

- это ткани растений, служащие для перемещения по растению питательных веществ и продуктов жизнедеятельности растения, растворенных в воде.



Сосуды древесины

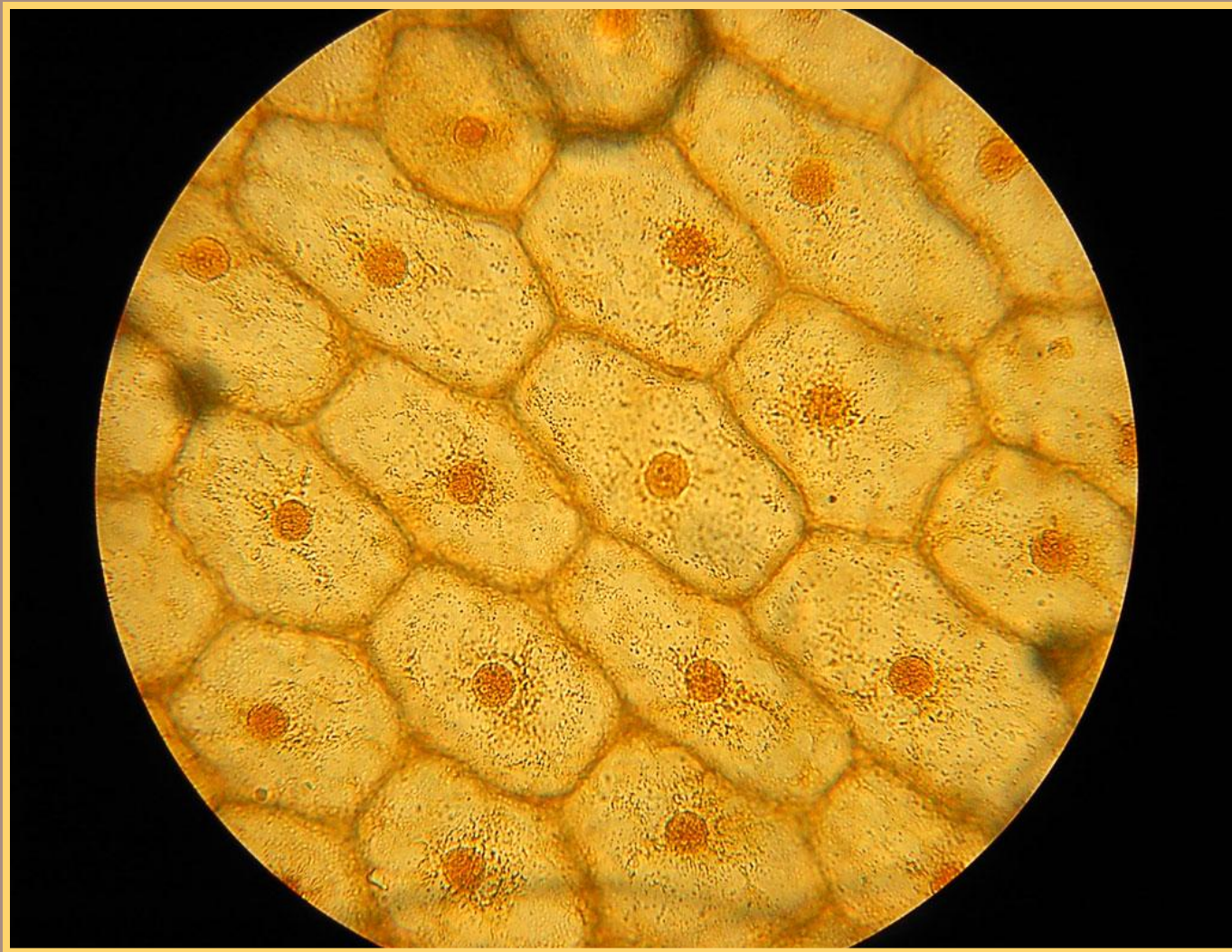


Ситовидные трубки коры

Строение клетки кожицы лука



Строение клетки кожицы лука



Строение клетки кожицы лука

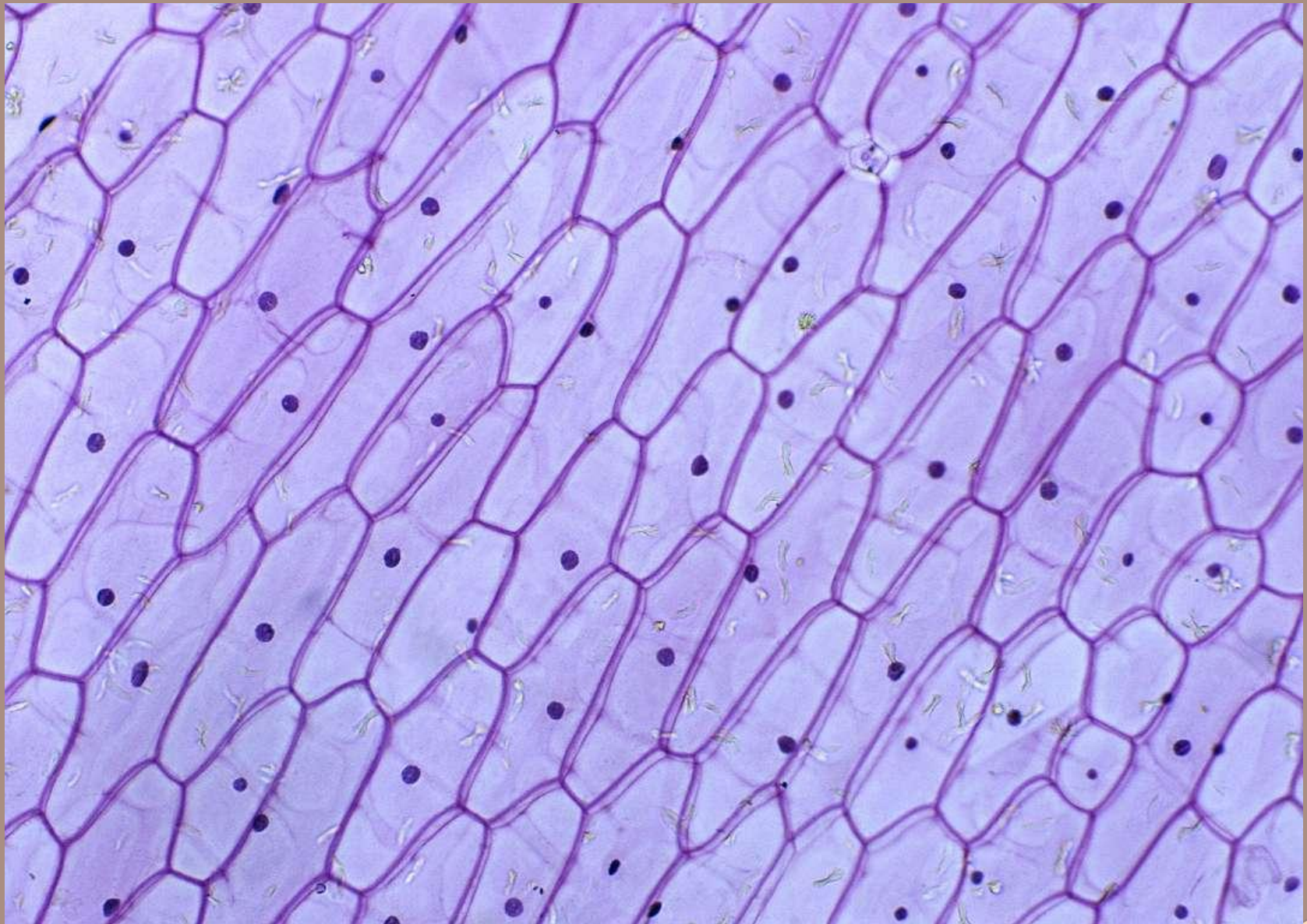


Рис. 2. Растительные клетки кожицы лука. Ув.40

