

A decorative frame consisting of thick black lines forming an L-shape. The top horizontal line is on the left, the left vertical line is on the left, and the bottom horizontal line is on the right, with a vertical line extending downwards from its right end.

МАТЕРИАЛОВЕДЕ
НИЕ

В ХИМЧИСТКЕ

КЛАССИФИКАЦИЯ ТЕКСТИЛЬНЫХ ВОЛОКОН



ВОЛОКОН

Под микроскопом

FIBERS UNDER A MICROSCOPE

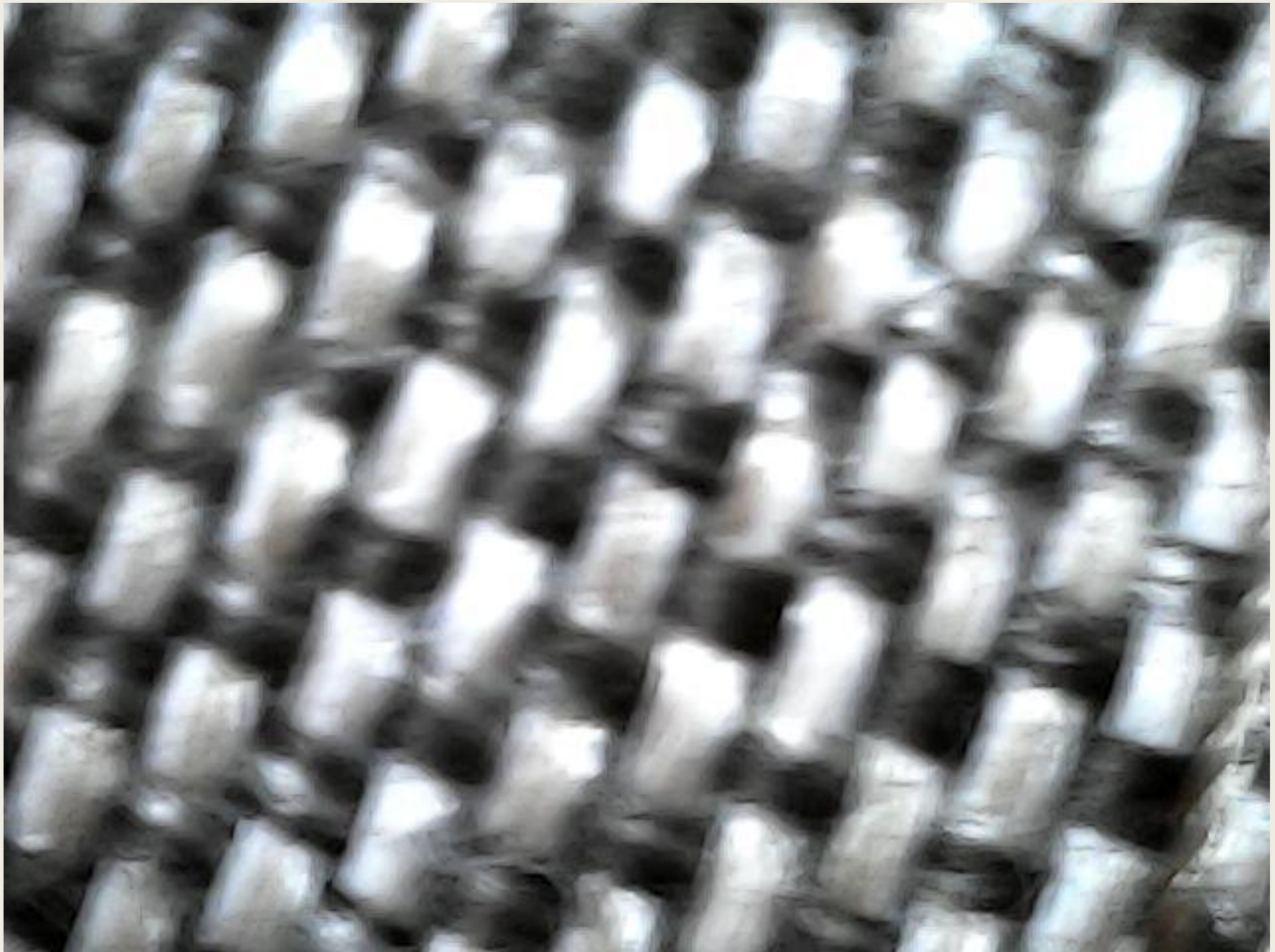


Рогожка из полиэстера под

МИК





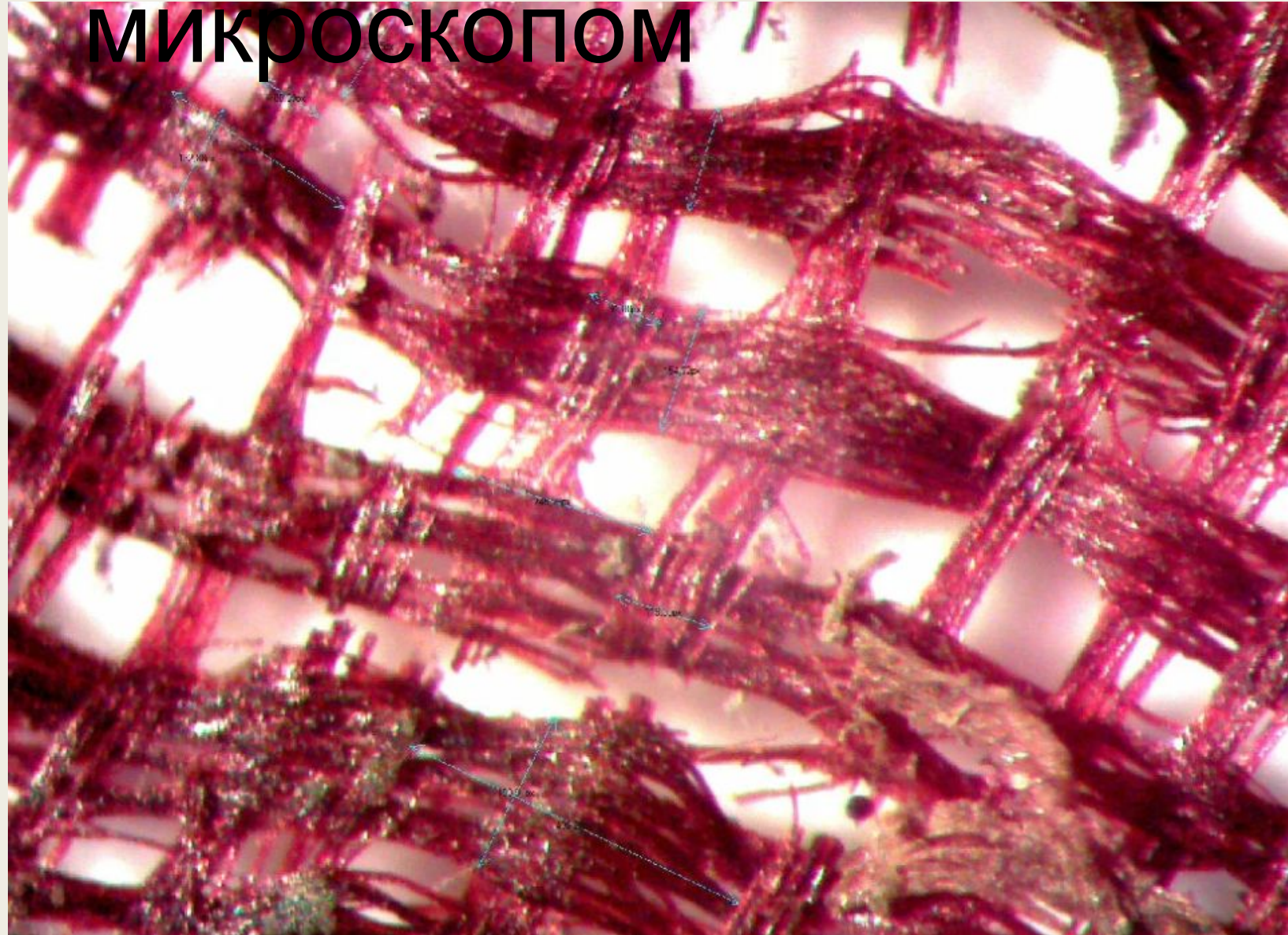




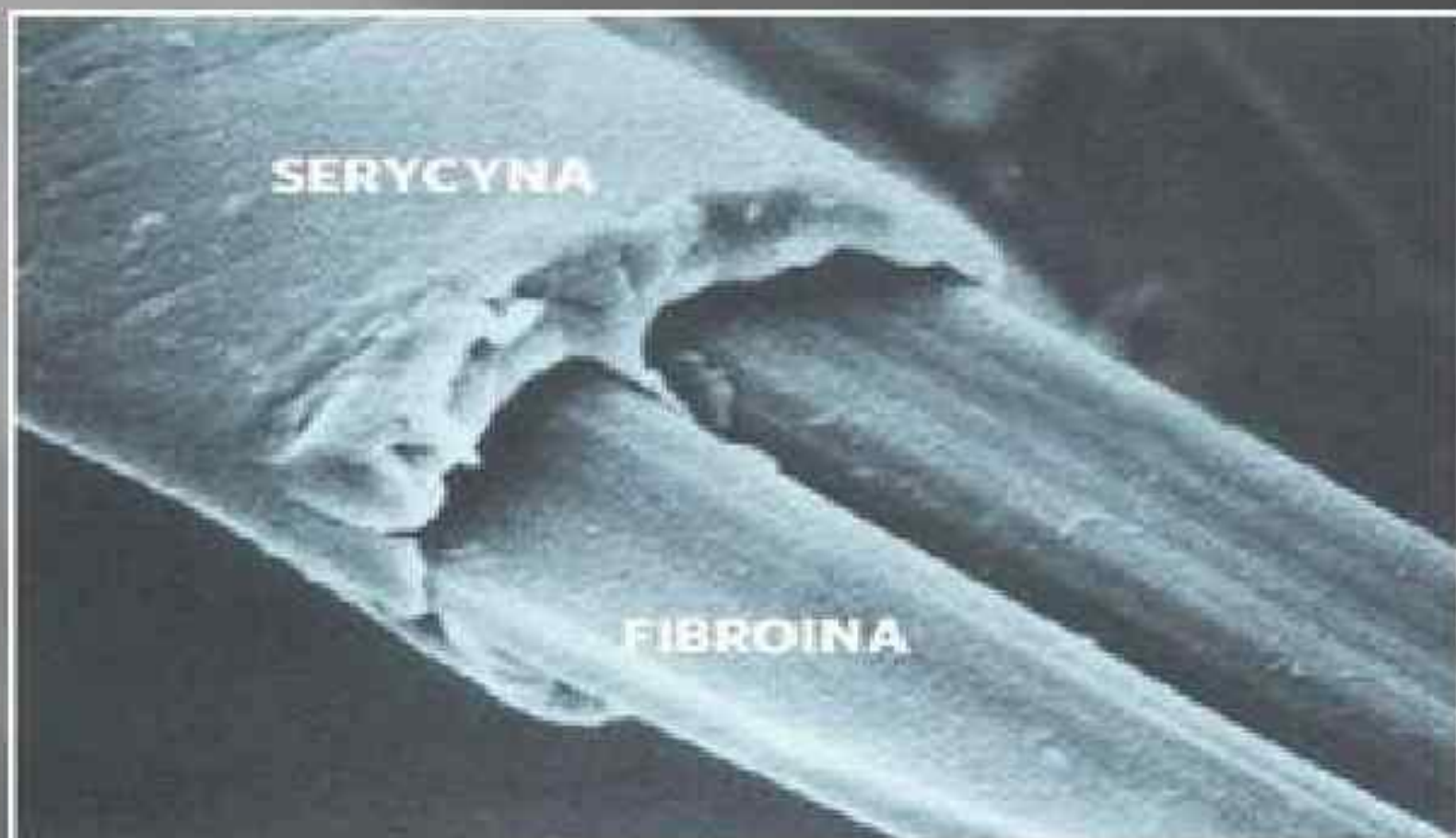
Это все та же
рогожка из 100%
полиэстера, но уже
сфотографированна
я на телефон

Шелк под

МИКРОСКОПОМ



Шелковая нить под микроскопом.



Struktura naturalnego jedwabiu.