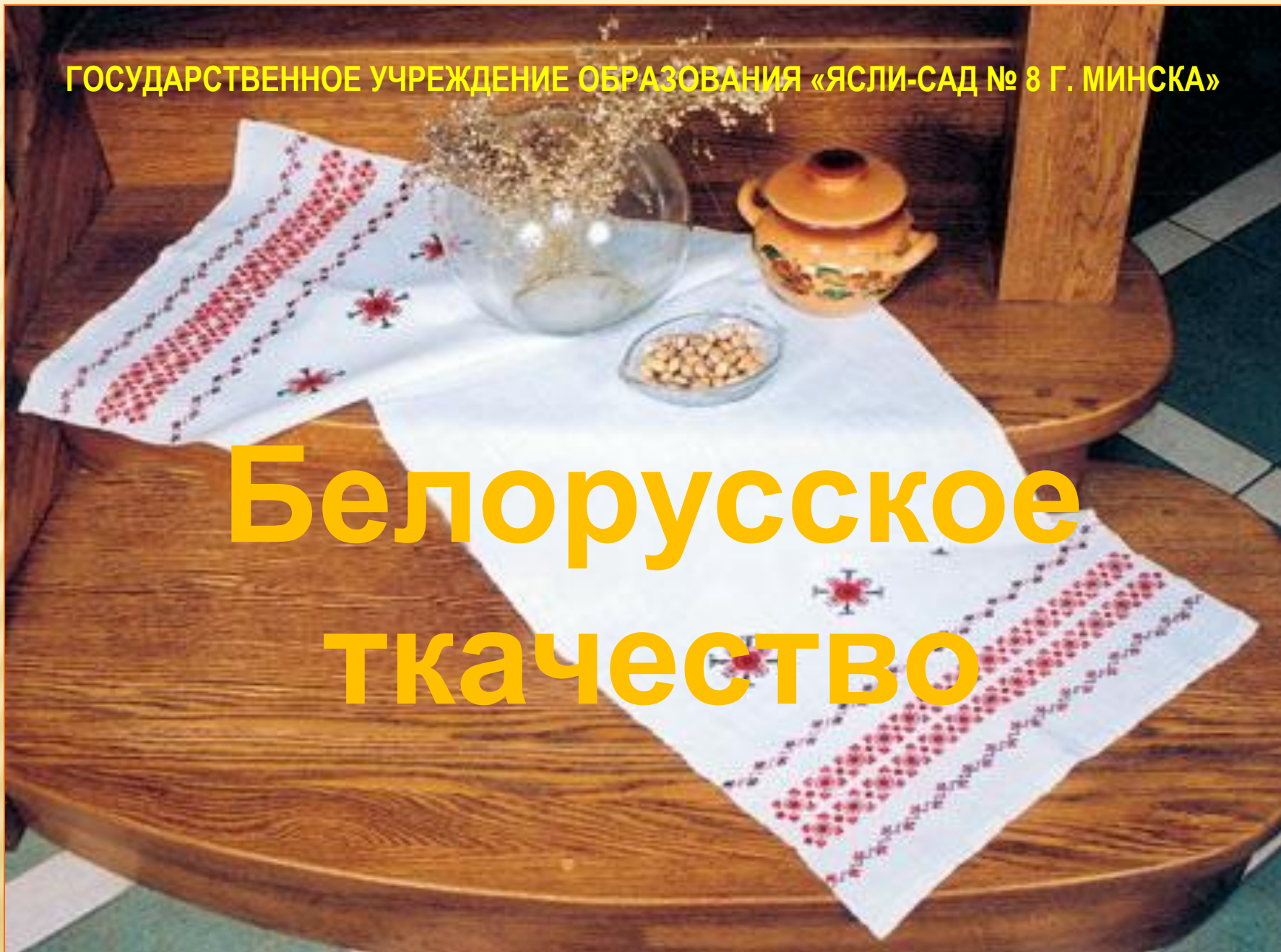


ГОСУДАРСТВЕННОЕ УЧРЕЖДЕНИЕ ОБРАЗОВАНИЯ «ЯСЛИ-САД № 8 Г. МИНСКА»

Белорусское ткачество



ТКАЧЕСТВО РУЧНОЕ – ПРОЦЕСС ПОЛУЧЕНИЯ ТКАНИ НА ТКАЦКОМ СТАНКЕ ИЛИ С ПРИМЕНЕНИЕМ БОЛЕЕ ПРОСТЫХ ПРИСПОСОБЛЕНИЙ (БЕРДО, СВОЛОЧОК, ДОЩЕЧКИ) ПУТЕМ ПЕРЕПЛЕТЕНИЯ ДВУХ СИСТЕМ НИТЕЙ.

ЭТО ОДНО ИЗ ДРЕВНЕЙШИХ ЧЕЛОВЕЧЕСКИХ РЕМЁСЕЛ . ПОВСЕМЕСТНО ДЛЯ ТКАЧЕСТВА ИСПОЛЬЗОВАЛИСЬ РАЗНОГО РОДА РУЧНЫЕ ПРИСПОСОБЛЕНИЯ (ДОЩЕЧКИ, БЁРДЫШКИ).

ТКАЧЕСТВО - ТЯЖЕЛЫЙ ПРОЦЕСС, ТРЕБУЮЩИЙ ЗАТРАТЫ БОЛЬШОГО КОЛИЧЕСТВА СИЛ И ВРЕМЕНИ.



«НИТЫ» И БЛОКИ



КРОСНЫ – РУЧНОЙ ТКАЦКИЙ СТАНОК







ТКАЧЕСТВО – ПОЖАЛУЙ САМЫЙ РАСПРОСТРАНЕННЫЙ ВИД БЕЛОРУССКОГО НАРОДНОГО ИСКУССТВА. УМЕНИЕ ТКАТЬ БЫЛО ОБЯЗАТЕЛЬНЫМ ДЛЯ КАЖДОЙ КРЕСТЬЯНКИ, И НЕ Зря ОСНОВНУЮ ЧАСТЬ ПРИДАНОГО ДЕВУШКИ, ВЫХОДИВШЕЙ ЗАМУЖ, ДОЛЖНЫ БЫЛИ СОСТАВЛЯТЬ ТКАНЫЕ ИЗДЕЛИЯ: ОДЕЖДА, ПОСТЕЛЬ, РУШНИКИ, СКАТЕРТИ. С ТКАЧЕСТВОМ СВЯЗАНО МНОГО СТАРИННЫХ НАРОДНЫХ ОБРЯДОВ И ОБЫЧАЕВ, ОЧЕНЬ ЧАСТО ОНО УПОМИНАЕТСЯ В БЕЛОРУССКИХ НАРОДНЫХ ПЕСНЯХ.



ОСНОВНЫМ СЫРЬЕМ ДЛЯ ТКАЧЕСТВА В ДОМАШНИХ УСЛОВИЯХ ЯВЛЯЛСЯ ЛЕН, В МЕНЬШЕЙ СТЕПЕНИ – ОВЕЧЬЯ ШЕРСТЬ И ВОЛОКНА КОНОПЛИ.



ОВЕЧЬЯ ШЕРСТЬ



ЛЁН

ДЛЯ ОКРАШИВАНИЯ НИТЕЙ ИСПОЛЬЗОВАЛИСЬ ЕСТЕСТВЕННЫЕ КРАСИТЕЛИ ИЗ ЦВЕТОВ, ТРАВ, КОРЫ ДЕРЕВЬЕВ, ПОЭТОМУ ТРАДИЦИОННАЯ ГАММА БЕЛОРУССКИХ ТКАНЫХ ИЗДЕЛИЙ СДЕРЖАННАЯ И НЕЯРКАЯ.

ЛИШЬ В XX В. БЛАГОДАРИЯ ПРИМЕНЕНИЮ ФАБРИЧНЫХ НИТОК И ХИМИЧЕСКИХ КРАСИТЕЛЕЙ ОНА СТАНОВИТСЯ БОЛЕЕ ЯРКОЙ И НАСЫЩЕННОЙ.

ОДНАКО НАИБОЛЕЕ ХАРАКТЕРНЫ ДЛЯ БЕЛАРУСИ БЕЛЫЕ ТКАНИ ИЗО ЛЬНА С НЕЖНЫМ РИСУНКОМ, ОБРАЗОВАННЫМ СВОЕОБРАЗИЕМ ТЕХНОЛОГИИ ТКАЧЕСТВА ИЛИ ЧЕРЕДОВАНИЕМ ОТБЕЛЕННЫХ И НЕОТБЕЛЕННЫХ НИТЕЙ ЛЬНА.

ДЕТАЛИ ОДЕЖДЫ, РУШНИКИ, СКАТЕРТИ И ДРУГИЕ ИЗДЕЛИЯ ИЗ ОТБЕЛЕННОГО ЛЬНА УКРАШАЛИСЬ КРАСНЫМ (ЧАСТО С ДОБАВЛЕНИЕМ ЧЕРНОГО) ВЫШИТЫМ ИЛИ ВЫТКАННЫМ УЗОРОМ ГЕОМЕТРИЧЕСКОГО ХАРАКТЕРА.



РУШНИКИ

РУШНИК - НЕ ТОЛЬКО КУСОК ТКАНИ ДЛЯ БЫТОВЫХ ИЛИ ХОЗЯЙСТВЕННЫХ НУЖД. НА РУШНИКЕ ПРИНИМАЛИ НОВОРОЖДЕННОГО, ПОДНОСИЛИ ХЛЕБ-СОЛЬ, ОПУСКАЛИ ГРОБ В МОГИЛУ, РУШНИКАМИ УКРАШАЛИ КРАСНЫЙ УГОЛ В ХАТЕ. ОСОБЕННО ВАЖНУЮ РОЛЬ ВЫПОЛНЯЛИ РУШНИКИ В СВАДЕБНЫХ ОБРЯДАХ. ВО МНОГИХ МЕСТНОСТЯХ БЕЛАРУСИ ИЗДАВНА СУЩЕСТВОВАЛ ОБЫЧАЙ ОДАРИВАТЬ РУШНИКАМИ УЧАСТНИКОВ СВАДЬБЫ, И ПО КАЧЕСТВУ РАБОТЫ СУДИЛИ О МАСТЕРСТВЕ НЕВЕСТЫ. ЕСТЕСТВЕННО, ЧТО ТАКАЯ ВАЖНАЯ И РАЗНООБРАЗНАЯ РОЛЬ РУШНИКОВ В НАРОДНОМ БЫТУ НЕ МОГЛА НЕ ВЛИЯТЬ НА ХУДОЖЕСТВЕННУЮ СТОРОНУ ЭТИХ ИЗДЕЛИЙ.



СЛУЦКИЕ ПОЯСА

Необычайно красивый, символический и дорогой предмет мужского гардероба, доступный только выходцам из высших сословий – слуцкие пояса – ткали в Беларуси еще в XVIII веке.

Белорусские ткачи создали свои неповторимые узоры и символические мотивы, эксклюзивную технологию.



СЛУЦКИЕ ПОЯСА

Классический слуцкий пояс – это роскошная длинная (до 3,5-4 м) ткань шириной 35-40 см, которую, складывая вдвое или скручивая, повязывали поверх шляхетского костюма (кунтуша).

Шикарный аксессуар мог быть одно-, двух-, трех-, четырехлицевым. Каждая из сторон использовалась в зависимости от колорита наряда и ситуации. Например, на праздник пояс повязывали наружу золотой, красной частью; в траур использовалась черная сторона; в повседневной жизни – зеленая и серая.

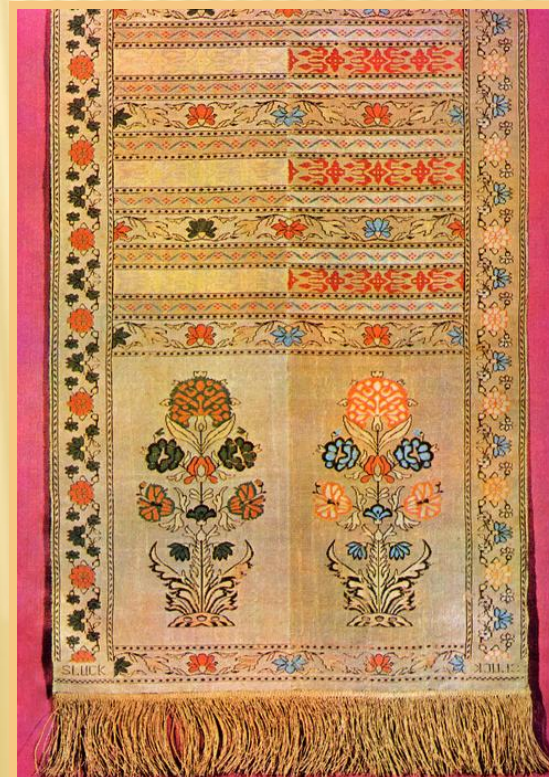


СЛУЦКІЕ ПЯСА

По композиции слуцкый пояс разделен на три части: два прямоугольных завершения ("головы") и основная часть ("средник").

На "головах" ткали узоры цветов, переплетенных стеблей с листьями, веток дерева, медальоны разнообразной формы. Основная часть состояла из поперечных однотонных полос или полос с орнаментом. Иногда здесь появлялся "лусковой" (похожий на рыбью чешую) рисунок или узор "в горошек".

Вдоль сторон пояса – узкий бордюр с растительным орнаментом. Концы также завершает полоса с орнаментом и кисти.



СЛУЦКИЕ ПОЯСА

Слущкий пояс ткали из натуральных шелковых нитей: обычных и обкрученных тончайшей золотой или серебряной проволокой.

Ткать пояса имели право только мужчины .



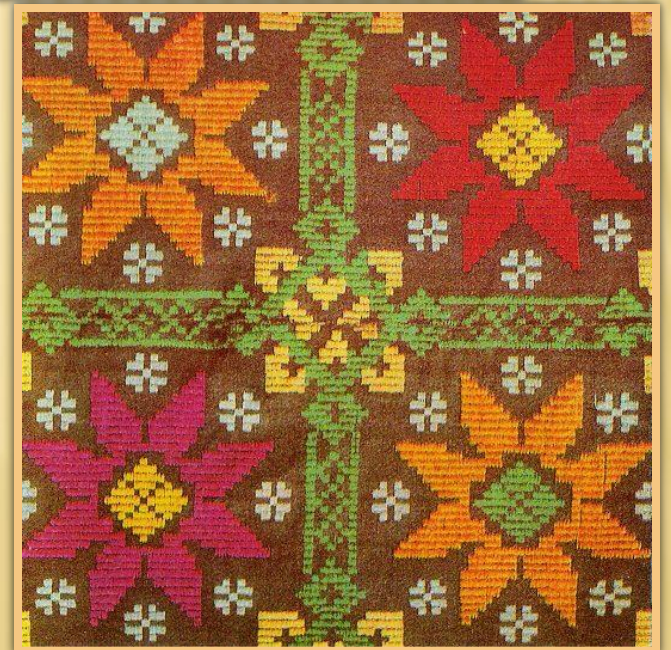
ТКАНЫЕ ПОЯСА



Обязательным элементом и женского и мужского крестьянского костюма всегда был пояс. Ходить без пояса, «распоясаться», считалось большим грехом и неприличием. Издавна пояса использовались как дополнение к костюму и были неотъемлемой частью обрядов (свадьба, рождение ребенка). Основой для поясов служили льняные и шерстяные нити.

ДЕКОРАТИВНЫЕ ТКАНЫЕ ИЗДЕЛИЯ





КУПОНЫ



Купон – определенный кусок ткани ручного изготовления, предназначенный для изготовления определенного ассортимента одежды (юбка, фартук, жилет). Используются для пошива одежды и декоративных изделий, для оформления жилого интерьера.

ДЛЯ БЕЛОРУССКОГО НАРОДНОГО КОСТЮМА ХАРАКТЕРНЫ ПРЯМОЛИНЕЙНЫЙ КРОЙ, БЕЛО-КРАСНЫЙ КОЛОРИТ, ПОЛОСАТЫЙ И РОМБО-ГЕОМЕТРИЧЕСКИЙ ДЕКОР.

НАИБОЛЕЕ РАСПРОСТРАНЕННЫМИ МАТЕРИАЛАМИ ДЛЯ ИЗГОТОВЛЕНИЯ БЕЛОРУССКОЙ НАРОДНОЙ ОДЕЖДЫ ДО НАЧАЛА XX В. БЫЛИ ЛЬНЯНЫЕ И ШЕРСТЯНЫЕ ТКАНИ ДОМАШНЕГО ИЗГОТОВЛЕНИЯ.

ДЛЯ ВЫШИВКИ И УЗОРНОГО ТКАЧЕСТВА ИСПОЛЬЗОВАЛИСЬ ПОКУПНЫЕ ХЛОПЧАТОБУМАЖНЫЕ НИТИ КРАСНОГО ЦВЕТА, КОТОРЫЕ ИНОГДА ПОДКРАШИВАЛИ РАСТИТЕЛЬНЫМИ КРАСИТЕЛЯМИ ДО ЖЕЛАЕМОГО КОРИЧНЕВОГО ИЛИ БОРДОВОГО ОТТЕНКА.

