

БУСТЕРЯТА В АТАКУ!!!!



КАКИЕ БЫВАЮТ ПЕРСОНАЖИ

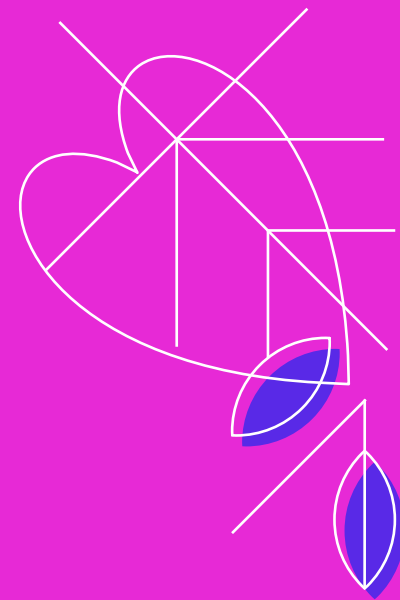
виды прокачки

(КВЕСТИНГ+ДАНЖИ+ГРИНД)

КВЕ-СТИНГ ДАНЖИНГ



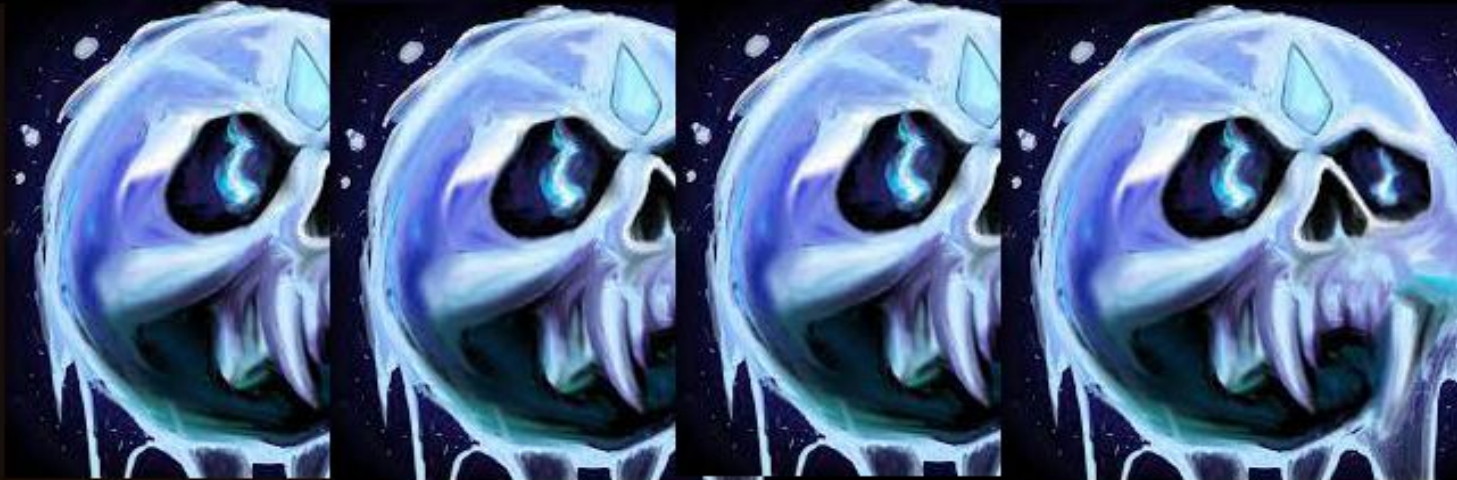
1. конкуренция, населенность игрового мира в данный момент.
2. Пвп, ганги, спавнкемпинг и грифинг.
3. зигор или РХП?
4. Движения и ротация.
5. Подбор спам-пати, роль, выбор данжей.
6. Аддон LFG-любой.
7. Общение.
8. Инстант-лок 5/1 30/24.







Prot



Boo



Tree



De

ii



Heal



Fr



ГРИНДГРИНДГРИНДГРИНДГРИНДГРИНД

PET AGGRO

- Step 11
- Return to Light's Breach. Talk to Lantinga, Rageclaw, and Moky
 - Turn in Orders From Drakuru
 - Accept The Ebon Watch
 - Accept Crusader Forward Camp
 - Turn in Wanted: Ragemane's Flipper
 - Turn in Trolls Is Gone Crazy!
 - Turn in This Just In: Fire Still Hot!

75-77 Zul'Drak

Drakuru Berserker (Loot)
 Level 75 Undead
 0% Threat
 [75] Trolls Is Gone Crazy! (Complete)
 Drakuru "Lock Opener"

RXPGuides v4.2.11

THE STORM PEAKS



GRIZZLY HILLS





ПЛЮСЫ И МИНУСЫ ГРИНДА:

1. Много деняк(+)
2. Брейндед деятельность(+/-)
3. Иногда есть конкуренция(-)
4. Быстрый респавн мобов(+)
5. У меня болела рука(-)
6. У вас может не болеть рука(+)
7. Монотонно, скучно(+/-)
8. Работает только ночью сервер тайма(+/-)
9. Можно проскипать контент(+)
10. Доп.опыт во время перебежек(+)

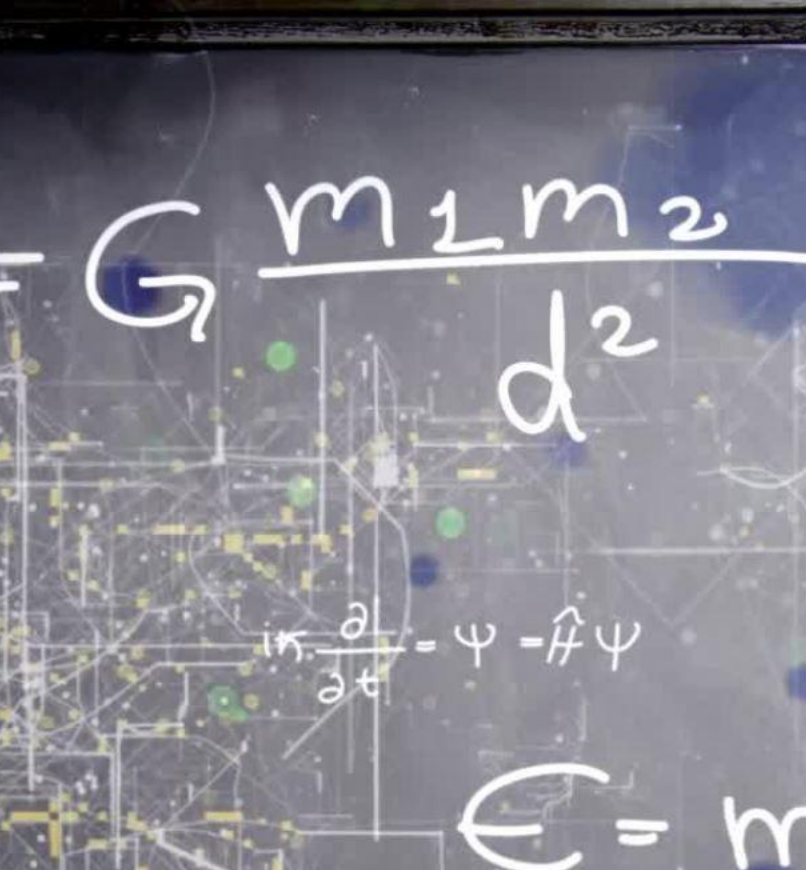
КОМБИНАЦИЯ ТРЕХ ВИДОВ ПРОКАЧКИ:

- 1. Менеджмент кулдаунов на группу мобов.
- 2. Выполнение квестов в данжах, то есть обязательное одноразовое посещение данжей.
- 3. Закрытие цепочек квестов до конца.
Пример: в драгонблайте после "эзекуции" Болвара будет 3-4 разговорных квеста в сумме на 120к экспы(Алекстраза, Щит, Вариан, Джайна-Тралл), что займет 5 мин.



КОНКУРЕНЦИЯ НА КВЕСТ-ЗОНЕ

1. *Причины*
2. *Установка майндсетов*
3. *Алгоритм действий*



ПВП НА КВЕСТ-ЗОНЕ

1. Причины
2. Установка майндсетов
3. Алгоритм действий



СПАВНКЕМПИНГ, ГАНГ, ГРИФИНГ

- 1. Причины
- 2. Установка майндсетов
- 3. Алгоритм действий



БИЛДЫ НА ПРОКАЧКУ СОБСТВЕННОГО СОЧИНЕНИЯ



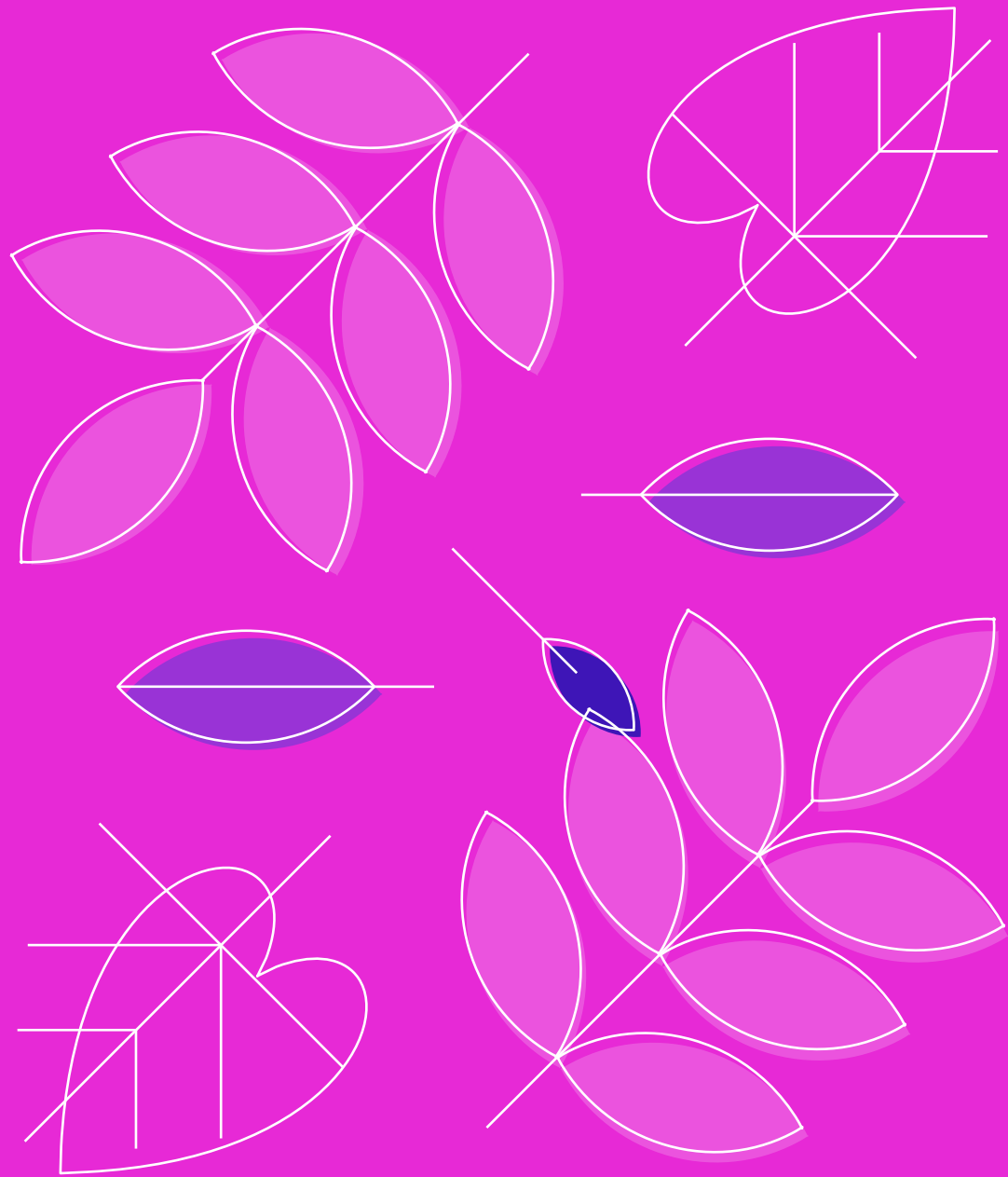
ТАЙМИНГИ ЛВЛ-АПА(1.5МЛН-1.67МЛН)

- 1. Квестинг: $400\text{к}/1\text{ч}(\text{в среднем})(10-36\text{к}/\text{квест})=4\text{ч за лвл}$
- 2. Данжи:
Нексус $140\text{к}/1\text{ран}/5 \text{ в час}=700$ при ране в 12минут(нереально практически)=2.5-3ч за лвл.(при наличии очень хорошего сетапа+мозгов)
- Инфо: Инстант лок - ограничение данжей 5 в час 30 в день.
- 3. Гринд: везде по разному, в среднем может выходить на споте в зулдраке
- $600\text{к}/1\text{ч}$. прогуглив видосы можно увидеть пати протпал+друид с 1.8млн в час.
-



ОРГАНІЗАЦІЯ СОБСТВЕННОГО ВРЕМЕНИ





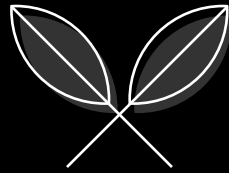
САМОСТОЯТЕЛЬНЫЙ ПОИСК ИНФОРМАЦИИ

- 1. Гугел)0))0000
- 2. Вовхэд
- 3. Ютаб

КОЛЬЦО КРОВИ ЗУЛ'ДРАКА



ОБЩЕНИЕ





АВТОМАТИЗАЦИЯ

- Для экономии времени рекомендуется включить следующее:
- Автолут, автопродажа мусора, автопочинка, автопринятие-сдача нужных квестов

СПАСИБО ЗА ВНИМАНИЕ

