

- СПАРК (Интерфакс)
- база данных СКРИН (группа РТС)
- компания FIRA (*First Independent Rating Agency*, «Первое независимое рейтинговое агентство»)
- клиентские базы действующих предприятий информационно-аналитических компаний
- сайты самих компаний-конкурентов (информация о конкретных продуктах)
- сайты национальных патентных бюро

Программный продукт	Характеристика
Audit Expert	<p>Система, которая может не только анализировать представленную бухгалтерскую отчетность, но и проводить предварительную переоценку баланса по данным детального описания структуры активов и пассивов компании. Это значительно повышает достоверность результатов, а в некоторых случаях вообще является единственным приемлемым подходом к анализу финансовых отчетов</p>
Project Expert	<p>Система для создания и выбора оптимального плана развития бизнеса, проработки финансовой части бизнес-плана, оценки инвестиционных проектов. Позволяет предоставить необходимую финансовую отчетность потенциальным инвесторам и кредиторам, обосновать для них эффективность участия в проекте. Позволяет моделировать деятельность различных отраслей и масштабов – от небольших венчурных компаний до холдинговых структур.</p> <p>Программа широко используется для финансового моделирования и разработки бизнес-планов производства и оказания услуг в банковском бизнесе, телекоммуникации, строительстве, нефтедобыче и нефтепереработке, транспорте, химии, перерабатывающей и легкой промышленности, машиностроении, аэрокосмической отрасли, энергетике</p>
Forecast Expert	<p>Предназначена для построения прогноза временного ряда с помощью модели авторегрессии и интегрированного скользящего среднего. Позволяет проанализировать имеющиеся данные и построить прогноз с указанием границ доверительного интервала (при заданной вероятности прогноза) на период времени, не превосходящий по величине период наблюдения исходного ряда. Определяет степень влияния сезонных факторов и учитывает их при построении прогноза. Позволяет при прогнозировании ряда отслеживать соотношение между получаемыми значениями и некоторым рядом пороговых значений.</p>
Project Questionnaire & Risk	<p>Содержит 81 фактор риска, к которым можно добавить до 12 000 собственных факторов риска. Позволяет одному или нескольким независимым экспертам посредством многокритериального анализа провести качественную экспертизу инвестиционного проекта, рассчитать интегральный показатель уровня его эффективности.</p> <p>Предусмотрены средства, которые позволяют экспертам при помощи диалога проанализировать риски проекта, выделить факторы наибольшего риска и прокомментировать причины их возникновения.</p>

Программный продукт	Характеристика
Business Plan Expert	<p>Онлайн-сервис для пошаговой разработки бизнес-планов проектов, ориентированный на компании малого и среднего предпринимательства и не требующий для использования специальной подготовки. Содержит 10 шагов, необходимых для составления бизнес-плана. Обеспечивает автоматическое получение прогнозных финансовых отчетов и показателей компании на основе данных о планируемой деятельности, автоматически задаст структуру бизнес-плана, позволяет составить текст со всеми необходимыми разделами, финансовыми расчетами и показателями, хранить готовый бизнес-план и предоставлять его банкам и инвесторам</p>
Prime Expert	<p>Программа для планирования и принятия инвестиционных решений. Особенно эффективна для планирования инвестиционных решений и пересмотра инвестиционных программ крупных компаний.</p> <p>Рабочий инструмент менеджмента подразделений, отвечающих за формирование и корректировку инвестиционной программы, стратегическое планирование, оценку фундаментальных показателей, принятие решений о слияниях и поглощениях, реструктуризацию, выделение отдельных направлений бизнеса</p>

Программный продукт	Характеристика
Альт-Финансы	<p>Всесторонний анализ финансового состояния предприятия на момент исследования, определение точки возникновения финансовых диспропорций и возможностей по улучшению параметров важнейших финансовых показателей. Анализ структуры баланса, чистого оборотного капитала, структур затрат, показателей прибыльности, ликвидности, финансовой устойчивости, оборачиваемости, рентабельности и эффективности труда</p>
Альт-Инвест	<p>Позволяет оценить финансовую состоятельность и потенциальную эффективность проекта независимо от его масштабов и отраслевой принадлежности, определить допустимые границы изменения исходных параметров при достижении приемлемой величины итоговых показателей расчета.</p> <p>Применение «Альт-Инвест» связано с широким охватом различных сторон финансовой и инвестиционной деятельности предприятия, проведением расчетов повышенной точности. Отличие программных продуктов состоит в том, что используется в проектах с «нуля».</p>
Альт-Прогноз	<p>Автоматизация процесса среднесрочного и долгосрочного планирования на предприятии, в том числе с учетом осуществления инвестиционных проектов.</p> <p>Моделирование управленческих решений, связанных с финансовой деятельностью предприятия.</p> <p>Программа учитывает прогнозируемые изменения объемов производства продукции, прогнозируемые изменения цен на продукцию, прогнозируемые изменения прямых затрат</p>

Microsoft Visio

Microsoft project

Timeline

Primavera

Системы бизнес-моделирования *Business
Studio*

Диаграмма Гантта

1-й вариант

Действия

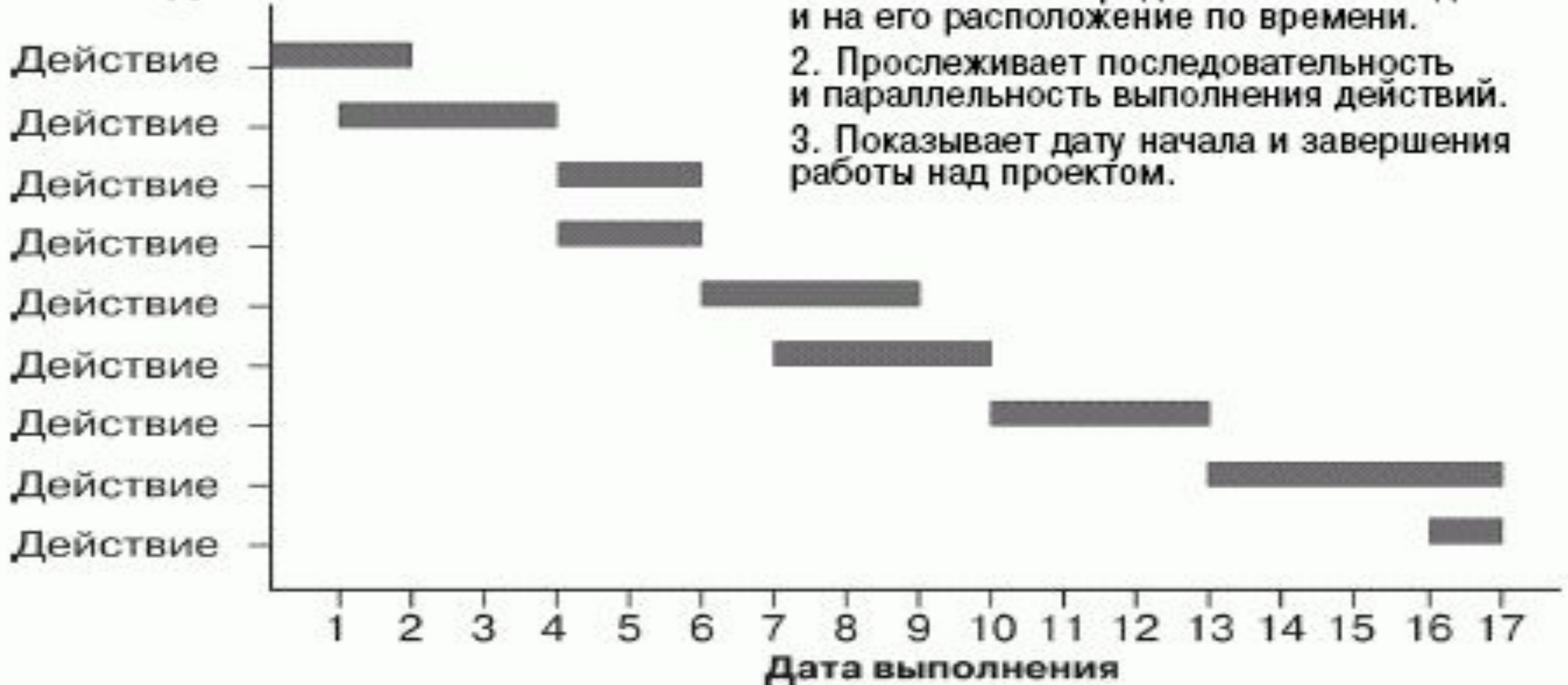


Диаграмма Гантта

2-й вариант

1. Указывает на продолжительность действия и на его расположение по времени.
2. Отмечает точные рамки выполнения действия.
3. Отмечает рамки выполнения действия с запасом времени.
4. Четко прослеживает последовательность и параллельность выполнения действий.

Основные задачи	Количество дней	Дата															
		1	2	3	4	5	6	7	8	9	10	11	12	13	14	15	16
Задача 1		■															
Задача 1		■															
Задача 1			■														
Задача 1				■													
Задача 1								■									
Задача 1											■						



– точные сроки выполнения;



– сроки выполнения с запасом времени.

ID	Task Name	Индикатор реализации	Длительность	Начало	Окончание	Предшественники	Название ресурса
401	Кадровый учет и делог	●	60 дней	Пт 13.01.06	Чт 06.04.06	384	
402	Обучение пользоват	●	2 дней	Пт 13.01.06	Пн 16.01.06		Сиво
403	Выгрузка основных д	●	1 день	Вт 17.01.06	Вт 17.01.06		Сиво
404	Загрузка основных д	●	2 дней	Пт 03.02.06	Пн 06.02.06	386;403	Сиво
405	Ввод лимитов по отг	●	6 дней	Чт 23.02.06	Чт 02.03.06	386;396	Пред
406	Выберка загруженнь	●	5 дней	Пт 03.03.06	Чт 09.03.06	404;405	Пред
407	Проведение опытной	●	20 дней	Пт 10.03.06	Чт 06.04.06	406	Пред
408	Сводная кадровая отче	●	35 дней	Пт 13.01.06	Чт 02.03.06	384	
409	Обучение пользоват	●	1 день	Пт 13.01.06	Пт 13.01.06		Кожу
410	Проведение опытной	●	20 дней	Пт 03.02.06	Чт 02.03.06	386;409	Пред
411	Подготовка акта о прове	●	2 дней	Пт 07.04.06	Пн 10.04.06	392;401;408	Коми
412	Подготовка отчета по ре:	●	3 дней	Вт 11.04.06	Чт 13.04.06	411	Пред
413	ВЕХА. ПЧ -1 - проведены	●	0 дней	Чт 02.02.06	Чт 02.02.06	383	
414	ВЕХА. "ПЧ-1" - ОЭ провер	●	0 дней	Вт 10.01.06	Вт 10.01.06		
415	Внедрение ЕКАСУТР на пр	●	69 дней	Вт 10.01.06	Пт 14.04.06		
416	Организационно-техно	●	18 дней	Вт 10.01.06	Чт 02.02.06		
417	Издание распорядит	●	3 дней	Вт 10.01.06	Чт 12.01.06		Пред
418	Оформление заявок	●	5 дней	Пт 13.01.06	Чт 19.01.06	417	Пред
419	Подготовка работч	●	18 дней	Вт 10.01.06	Чт 02.02.06		
420	Модернизация кс	●	15 дней	Вт 10.01.06	Пн 30.01.06		ИВЦ
421	Утверждение за	●	2 дней	Пт 20.01.06	Пн 23.01.06	418	
422	Регистрация пол	●	2 дней	Вт 31.01.06	Ср 01.02.06	421ОН+5 дней	Лобан
423	Исталляция ПО	●	2 дней	Ср 01.02.06	Чт 02.02.06	422ОО;424	Моис
424	Тиражирование наст	●	1 день	Вт 31.01.06	Вт 31.01.06	422НН	Родин
425	Штатное расписание	●	40 дней	Пн 06.02.06	Пт 31.03.06	417	
426	Обучение пользоват	●	1 день	Пн 06.02.06	Пн 06.02.06	233	Родин
427	Создание оргструкту	●	3 дней	Вт 07.02.06	Чт 09.02.06	419;426	Пред
428	Ввод штатного распи	●	6 дней	Пт 10.02.06	Пт 17.02.06	419;427	Пред
429	Выберка в веденных	●	5 дней	Пн 20.02.06	Пт 24.02.06	427;428	Пред
430	Ведение вербальног	●	6 дней	Пн 27.02.06	Пн 06.03.06	429	Пред
431	Ведение атрибутов л	●	6 дней	Пн 27.02.06	Пн 06.03.06	429	Родин
432	Ввод изменений шта	●	5 дней	Пн 27.02.06	Пт 03.03.06	429	Пред
433	Проведение опытной	●	20 дней	Пн 06.03.06	Пт 31.03.06	432;429	Пред
434	Кадровый учет и делог	●	60 дней	Пн 16.01.06	Пт 07.04.06	417	
435	Обучение пользоват	●	2 дней	Пн 16.01.06	Вт 17.01.06	232	Сиво
436	Выгрузка основных д	●	1 день	Ср 18.01.06	Ср 18.01.06	435	Сиво
437	Загрузка основных д	●	3 дней	Пт 03.02.06	Вт 07.02.06	419;436	Родин
438	Ввод лимитов по отг	●	5 дней	Пн 27.02.06	Пт 03.03.06	419;429	Пред
439	Выберка загруженнь	●	5 дней	Пн 06.03.06	Пт 10.03.06	437;438	Пред
440	Проведение опытной	●	20 дней	Пн 13.03.06	Пт 07.04.06	439	Пред
441	Сводная кадровая отче	●	35 дней	Пт 13.01.06	Чт 02.03.06	417	
442	Обучение пользоват	●	1 день	Пт 13.01.06	Пт 13.01.06		Кожу
443	Проведение опытной	●	20 дней	Пт 03.02.06	Чт 02.03.06	419;442	Пред

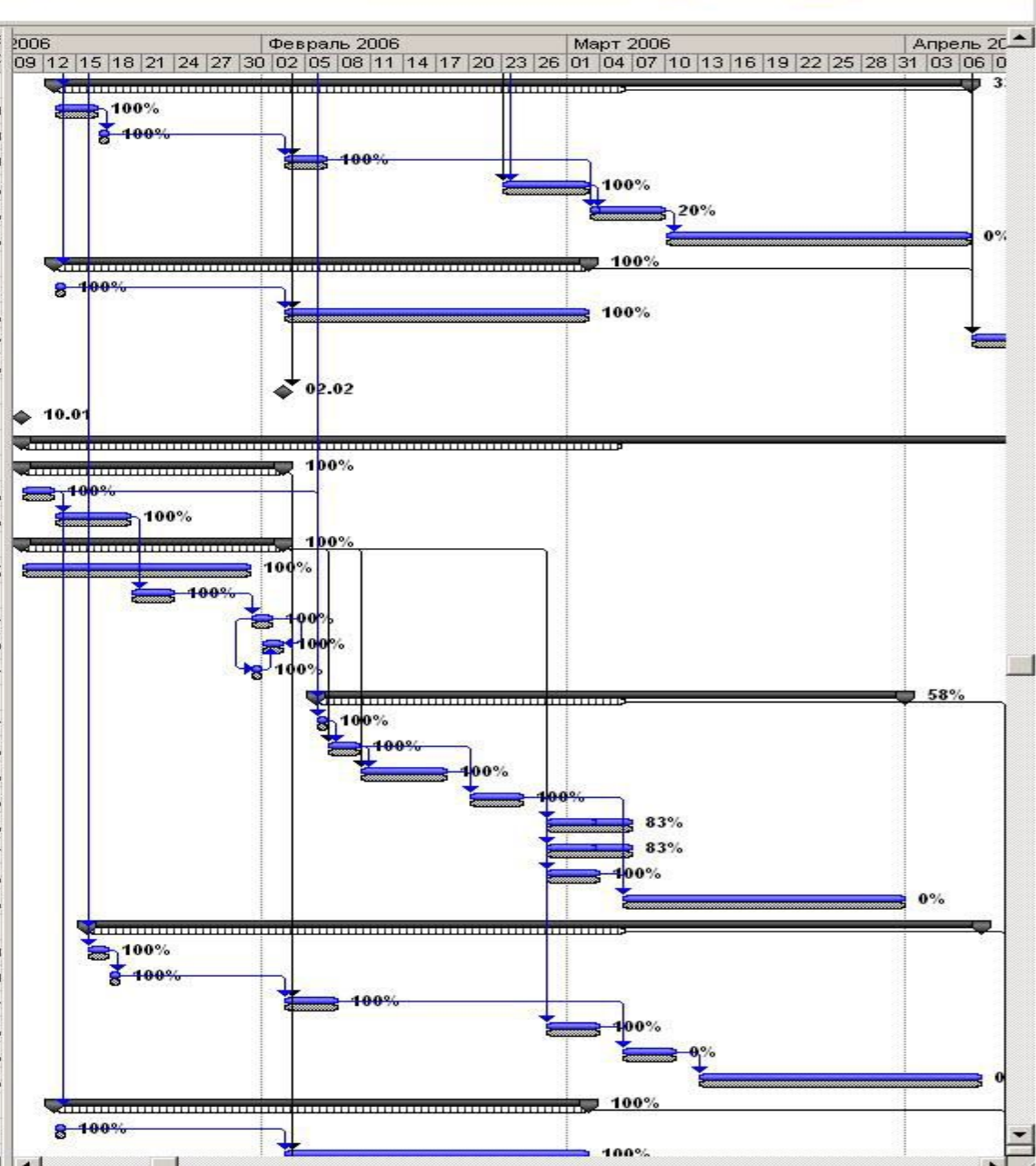


Диаграмма Ганта с отслеживанием

