

*Ф. Кафка «Перевтілення».*  
*Трагічне бессилля людини перед абсурдністю*  
*оточующої дійсності*

*«...Вот образ той души, что в мрак погружена  
И в четырех стенах действительности бьется.»*

*Ш.Бодлер*



**Образ Грегора Замзи: проблемність,  
метафоричність, символічність.  
Особливості композиції, функції фантастики.**

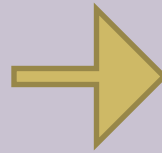


***Комплекс людини - комахи або  
«Чому вона не відлетіла?»***

# Новела «Перевтілення»

- I. «Пробудження головного героя»  
*(ШОК: «Що зі мною трапилось? Може це сон?»)»*
- II. «Життя під диваном»  
*(«Затягну під диван шмат простирадла, щоб не лякати сестру»)»*
- III. «Воно здохло»  
*(«Як жадібно і багато ці люди їдять, а я гину!»)  
«Чи був він твариною, якщо музика так хвилювала його?»)»*

Головний герой оповідання Грегор Замза, простий комівояжер, прокинувшись вранці, виявляє, що перетворився на величезну мерзенну комаху. У властивій Кафці манері причина метаморфози, події, які їй попередні, не розкриваються.



Ми, як і герої оповідання, просто поставлені перед фактом – перетворення відбулося. Герой зберігає здоровий глузд і усвідомлює те, що відбувається.

*Його перевтілення - це спосіб упіти від дійсності*

Грегор, будучи виконавчим, працюючим, чесним службовцем, не любить своєї роботи, вона ненависна йому. Особистого життя в нього немає: вечора проводить вдома, з жінками він боязкий, безініціативний. Загалом, він живе сірим, буденним, позбавленим радості життям, як більшість людей цього міста.



**«В эцьому світі ми всі самотні комахи».**  
**Франц Кафка**

На відміну від інших членів сім'ї, Грегор не здатний ухвалити закони прагматичного оточення, він любить і хоче бути коханим. Це єдина його потреба та сенс життя. Не отримуючи цього від близьких, він замикається у собі і почувається неповноцінним стосовно інших людей. Причина формування комплексу комахи - неможливість прийняти споживчі закони зовнішнього світу, його органічна «схожість» на інших.

«Комаха – символ «маленької людини».



*Головний герой Кафки – “маленька людина”, яка страждає, принижена, нещасна та беззахисна.*

# ГРЕГОР - КОМАХА ЧИ ЛЮДИНА?

## Ознаки комахи зовнішні

- ✓ "Панцирно-тверда спина«
- ✓ «Коричневий, опуклий, розділений дугоподібними лусочками живіт»
- ✓ «Численні, убого тонкі в порівнянні з рештою тіла ніжки»
- ✓ «Втрачений, болісний писк»
- ✓ У нього не було зубів, але виявилися сильними щелепи
- ✓ З рота текла якась бура рідина
- ✓ Він повзав і всюди залишав сліди (якась клейка речовина)
- ✓ Він міг висіти на стелі

## Ознаки людини внутрішні

- ✓ Думас
- ✓ Страждає
- ✓ Соромиться
- ✓ Любить
- ✓ Бажає
- ✓ Корить себе
- ✓ Розуміє мовлення людей
- ✓ Відчуває та розуміє музику
- ✓ Відчуває потребу в духовній їжі: любові, ніжності, розумінні, співчутті
- ✓ Готовий пожертвувати життям заради інших



*...Мне тошно, тесно, тяжело дышать...  
Мне говорят смирись, а я слабею...  
И если уж любить - то все отдать.  
Я просто по -другому не умею.*

*Мне не спастись, я таю на глазах...  
Мой мир, как будто схлопнулся до  
точки...*

*М. Цветаева*

**Він, будучи перетвореним на жука, тепер бачить світ по-іншому, простір навколо нього поступово змінюється. Після перетворення можна говорити про як таке «звуження» простору проживання головного героя. Він поступово ніби заганяється у межі власного тіла.**





# *«...Ми повинні позбавитися його...»*

*...«Про свою сім'ю він думав з ніжністю та любов'ю. Він також вважав, що повинен зникнути, вважав, мабуть, ще рішучіше, ніж сестра. ..»*

Він почувається винним у тому, що він «інший», нездатний миритися з навколишньою дійсністю і не обтяжувати життя коханих людей своїми комплексами.

І хіба він докоряє рідним чимось? Він їм заважає, тому що вони перестали його розуміти. Він їх стискає. А пізнати його і прийняти таким, яким він став, вони не можуть.

Метаморфоза дає Грегору шанс вирватися з сурового царства необхідності, отrenchься от долга, насилующего его душу.

В. Набоков

- Жуку, в якого перетворився Грегор, досить було тільки вилетіти в відчинене вікно.
- але він не улетів...





cafe  
FRANZ KAFKA

# Самотність в сім'ї

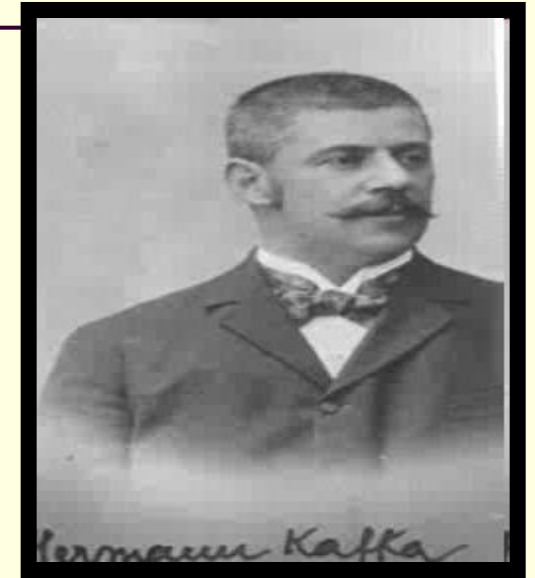
# Грегор Замза і його сім'я



**В абсурдному світі навіть родинні зв'язки стають слабкими та розриваються. Головне для героїв – виглядати звичайними, такими, як усі.**

# В новелі «Перевтілення» присутні елементи автобіографії самого автора.

Батько був у сім'ї незаперечним авторитетом, часом навіть деспотом, який пригнічував будь-які прояви волі та самостійності.



Герман Кафка, батько письменника

Проводячи аналогію між героями новели родиною Франца Кафки, не можна не відзначити, що образ Грети має спільні риси з Оттлою, наймолодшою сестрою письменника.


## Страх приходить по-різному: у батька викликає жорстокість, у матери - розгубленість, слабкість...

Вражає те, що жоден з персонажів новели не має навіть краплі співчуття, ніхто й на мить не замислюється, чому сталася ця страшна метаморфоза, нікого не цікавить душевний стан Грегора. Всі сприймають подію як належну і неминучу.



**Перша реакція оточуючих на превтілення Грегора – СТРАХ.**

Згодом мати почала боятися дивитися на нього, а сестра перестала приховувати свою неприязнь до нього. Батько ж із самого початку намагався фізично нашкодити йому

A man with dark hair and a wide-eyed, nervous expression is peering over a white lace tablecloth. His hands are gripping the edges of the cloth. On the table in front of him are two apples, one green and one red. The background is dark and out of focus, suggesting an indoor setting.

«...батько вирішив бомбардувати його яблуками...  
Одне легко кинуте яблуко зачепило Грегору спину, але скотилося, не завдавши йому шкоди. Зате інше, пущене одразу слідом, міцно застрягло у спині у Грегора...»

**Найближчою людиною Грегор Замза вважає свою сестру Грету. Але і вона не хоче розуміти його страждаючу душу. Саме улюблена сестра перша зраджує Грегора.**

***«Ми повинні спробувати позбутися його, - сказала сестра, - воно вас обох погубить, ось побачите. Якщо так важко трудишся, як ми всі, неспроможна ще й вдома зносити це вічне борошно. Я теж не можу більше»***

**Її вчинок викликає лише зневагу. Вона відмовилася від рідної людини. І тим самим приніс йому нестерпний біль.**



**Зрештою сім'я об'єднується у спільній ненависті до сина, брата, у загальному бажанні позбутися його.**



**Смерть Грегора навіть сім'єю розцінюється як щось звичайне. «Подивіться, воно здохло, ось воно лежить зовсім-дуже дохле!..»**



**Фінал новели філософ Моріс Бланшо назвав “верхом ужасного”. «...страшнее всего то, что окружающие люди лишены человеческого сердца и души, и их привычный благопристойный облик — только маска».**

**Мати Грегора тільки байдуже перепитала: «Помер?». Ще страшнішою була реакція батька: «Ну ось, - сказав пан Замза, - тепер ми можемо подякувати Богові.»**

**Вони мріяли про щастливе майбутнє. Без Грегора.**

**Грегор Замза, головний герой новели, був зовсім самотній ще до свого перетворення. У сім'ї він не знаходить розуміння та підтримки. Саме самота вбила головного героя.**

---

**Якби його сім'я інакше відреагувала на його перетворення і допомогла б йому у скрутний для нього момент, можливо, доля Грегора склалася зовсім по-іншому...**



# ВИСНОВОК

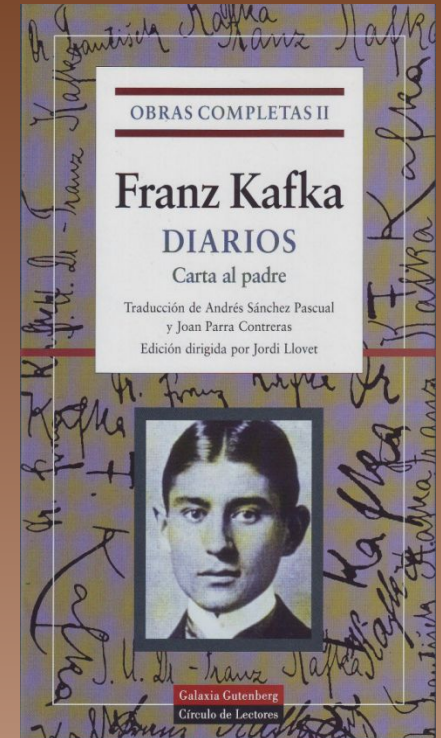
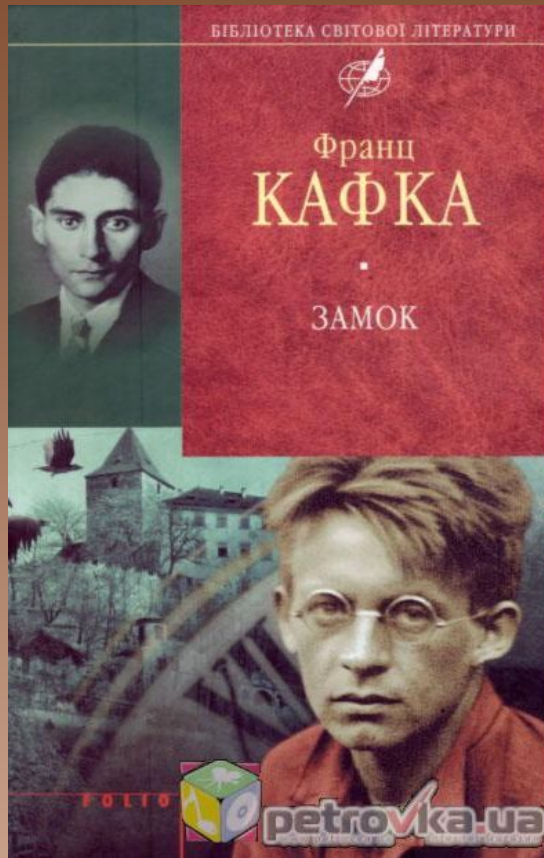
Людина у цьому творі зображена самотньою і безпорадною, нездатною змінити це безглузде життя. У творі тяжіє абстракція, йому притаманна гостра емоційність висловлювань автора та персонажів, широке використання фантастики, прийомів «шокової терапії».



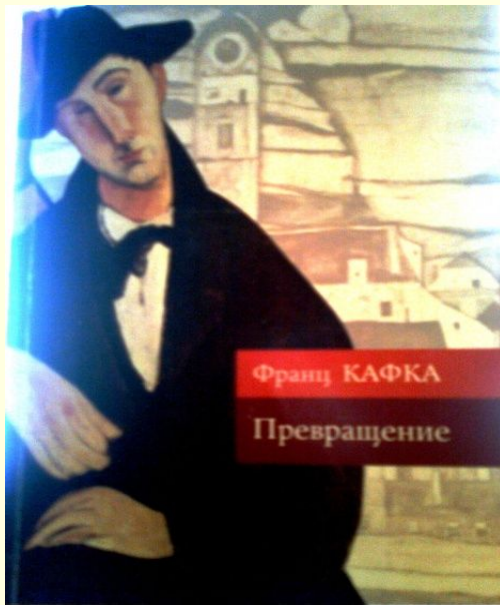
Написавши новелу "Перетворення", Кафка попереджає людей про страшну силу обивательської байдужості, яка веде людину до загибелі. Він виступає на захист співчуття, милосердя, ніжності, чуйності, доброти у людських відносинах.



Кафка не зміг знайти вихід особистості до людства, але вихід до людства знайшли книги Кафки.



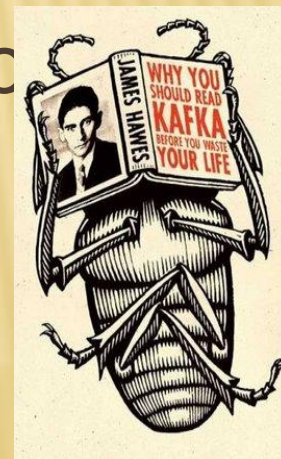
Чи є вихід із абсурдного світу Кафки?



Кафка категорично наполягав на тому, аби ілюстратор не зображав гігантської комахи на обкладинці книги. І вимога ця "надійніше за всі інші докази свідчить, що багатоніжка — метафора, й саме тому її й не можна малювати. Адже це — образ невинного людського відчуження.

## Домашнє завдання:

- ✓ 6 б. Дайте відповіді на питання: Чому герой не перетворився назад в людину?
- ✓ 9 б. Складіть таблицю: «Реальність і фантастика в новелі Ф.Кафки «Перевтілення».
- ✓ 12 б. Намалювати обкладинку до новели і прокоментуйте її  
або скласти інтерактивну вправу до новели



# Размышляя о прочитанном...



**Более оригинального произведения я еще не читала... Открыв книгу, могла ожидать всего, судя по названию, но не этого... Меня поразило то, что Грегор принял это превращение как должное... Интересно было читать... Задумалась и о своей жизни тоже...**

**Настя Ракша**

**Новелла Ф.Кафки вызвала у меня противоречивые чувства. Это произведение заставляет задуматься над темой одиночества человека, его отчужденности от мира. Ведь человек, в сущности, одинок, и состояние одиночества, хоть раз в жизни, переживал каждый... Читая новеллу, я поняла, что человеческий эгоизм поистине не имеет границ!**

**Настя Вахтина**





**К а ф к а**

**о б р а щ а е т с я к  
к а ж д о м у и з н а с  
и б у д т о**

**с п р а ш и в а е т : « А  
Т Ы Г О Т О В**

**о т в е ч а т ь з а  
б л и з к и х , Г О Т О В  
ж е р т в о в а т ь**

**в р е м е н е м ,  
н е с м о т р я н а**

**т р у д н о с т и .**

