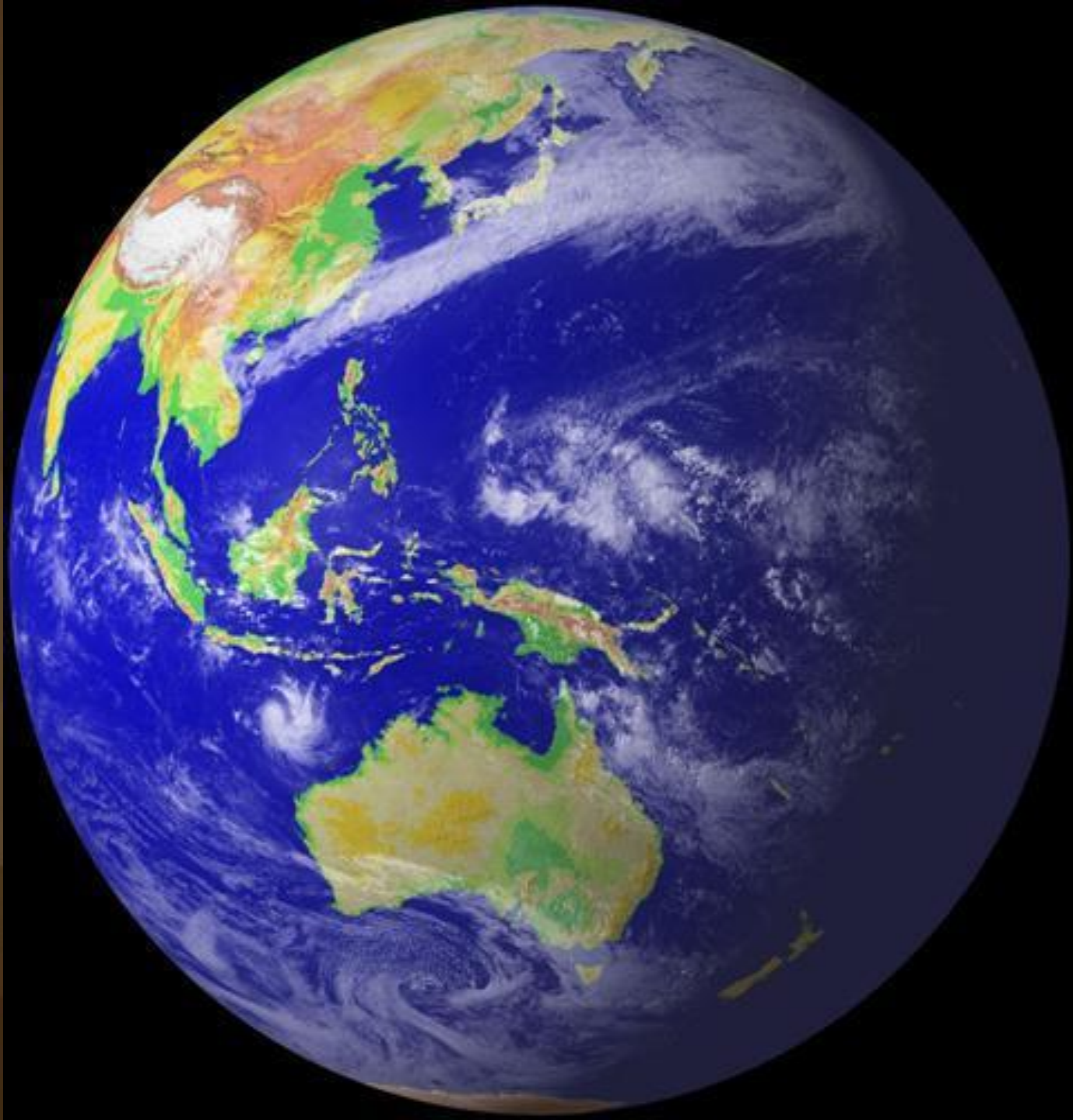




География 7 класс















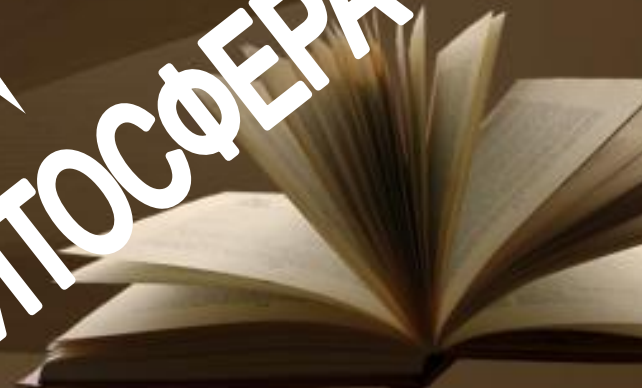
АТМОСФЕРА

БИОСФЕРА

Географическая
оболочка

ГИДРОСФЕРА

ЛИТОСФЕРА



ГЕОГРАФИЧЕСКАЯ ОБОЛОЧКА

- ОБОЛОЧКА ЗЕМЛИ, В ПРЕДЕЛАХ КОТОРОЙ ВЗАИМОДЕЙСТВУЮТ И ВЗАИМОПРОНИКАЮТ ДРУГ В ДРУГА, НИЖНИЕ СЛОИ АТМОСФЕРЫ, ВЕРХНИЕ СЛОИ ЛИТОСФЕРЫ, ВСЯ ГИДРОСФЕРА И БИОСФЕРА.



Докажите высказывание:

**«Все компоненты ГО
существуют не
изолированно. Они
взаимодействуют друг с
другом».**

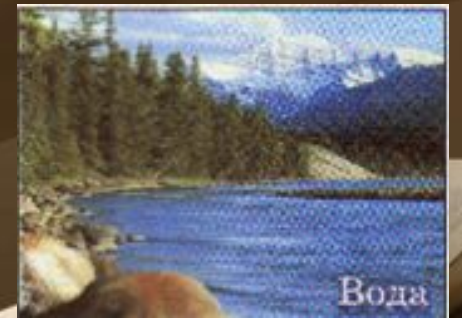




Воздух



Животные



Вода



Рельеф



Растения



Почва



ПЗЖ

ГЕОГРАФИЯ
ЕКА
ОБСЛУЖИВАНИЕ



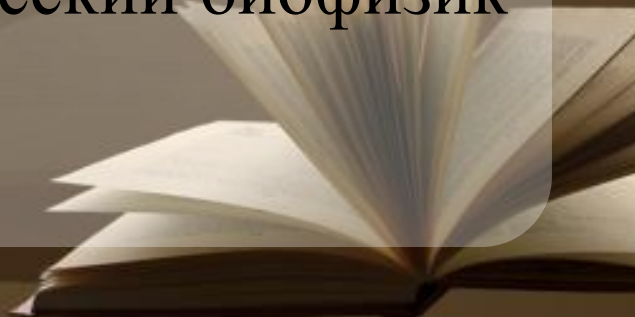
СВОЙСТВА ГЕОГРАФИЧЕСКОЙ ОБОЛОЧКИ:

1. Вещества в твердом, жидком и газообразном состоянии;
2. Появление жизни – человека – человеческого общества;
3. Имеются все условия для жизни живых организмов;
4. Процессы в географической оболочке происходят под действием солнечной энергии.



Все процессы в ГО происходят под воздействием солнечной энергии и в меньшей степени – внутренних земных источников энергии. Изменение солнечной активности сказывается на всех процессах ГО.

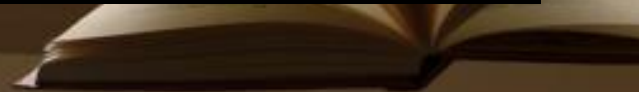
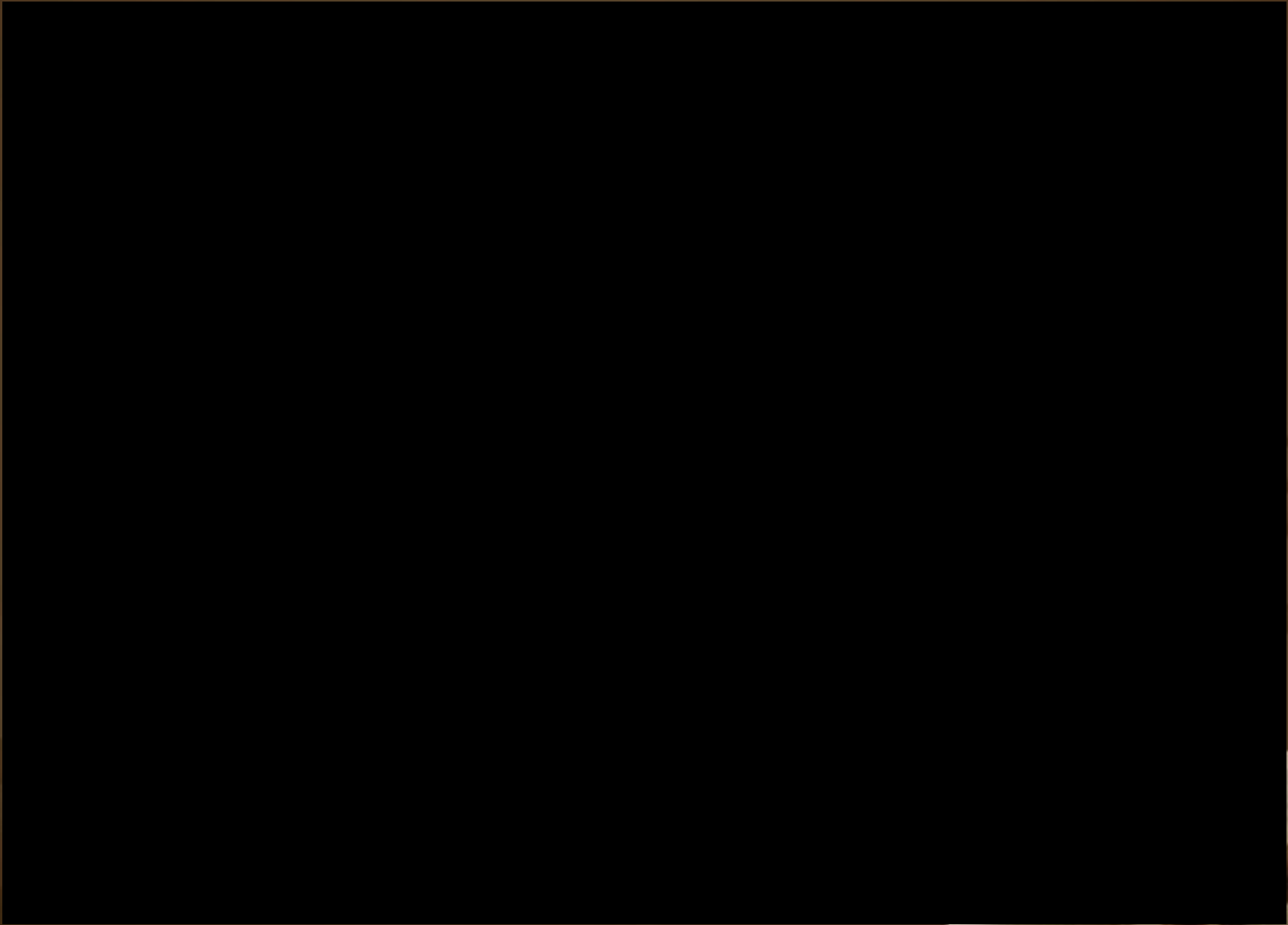
Связь между ритмами солнечной активности и живыми организмами показал русский биофизик *А.Л. Чижевский*.



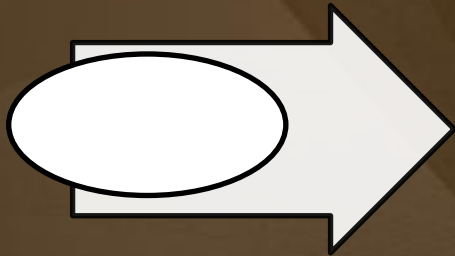
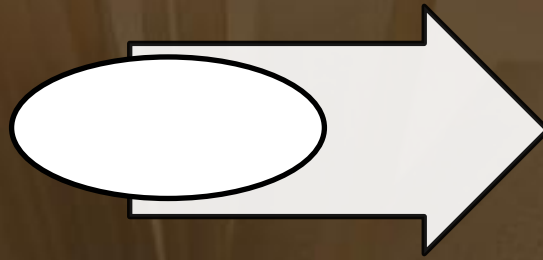
КРУГОВОРОТЫ В ГО:

- КРУГОВОРОТ ВОДЫ;
- БИОЛОГИЧЕСКИЙ КРУГОВОРОТ;
- КРУГОВОРОТ ВОЗДУХА В ТРОПОСФЕРЕ;
- КРУГОВОРОТ ВЕЩЕСТВ В ЗЕМНОЙ КОРЕ.





БИОЛОГИЧЕСКИЙ КРУГОВОРОТ



Роль живых организмов в формировании природы.

Главная роль живых организмов – обеспечение развития всех жизненных процессов, в основе которых лежит солнечная энергия и биологический круговорот веществ и энергии.

В.И.Вернадский, русский ученый, считал живые организмы самой могущественной по своим результатам силой на земной поверхности, преобразующей природу.

ВЫВОД:

- Благодаря круговоротам происходит развитие всех компонентов природы и географической оболочки в целом.



ПРИРОДНЫЙ КОМПЛЕКС

- ЭТО ТЕРРИТОРИИ, ОБЛАДАЮЩИЕ СХОДСТВОМ ПРИРОДНЫХ КОМПОНЕНТОВ (рельефа, климата, внутренних вод, почвы, растительного и животного мира).



Природный комплекс

глобальные

крупные

зональные

локальные

Географическая оболочка

Материки и океаны

Природные зоны

Овраг, лес, пойма реки









Природные комплексы (ПК) свойства и причины размещения

СУШИ

1. Компоненты

2. Свойства

3. Примеры

ОКЕАНА

1. Компоненты

2. Свойства

3. Примеры



АНТРОПОГЕННЫЕ ПРИРОДНЫЕ КОМПЛЕКСЫ

- ЭТО ПРИРОДНЫЕ
КОМПЛЕКСЫ, СОЗДАННЫЕ
ДЕЯТЕЛЬНОСТЬЮ ЧЕЛОВЕКА
(города, поселки, дороги, поля,
сады, водохранилища и т.д.)



Домашняя работа:

- § 9, 10;
- Заполнить таблицу:

Строение геогр. оболочки		Свойства геогр. оболочки	Источники энергии	Границы
Состав геогр. оболочки	Связи между компонентам и			

