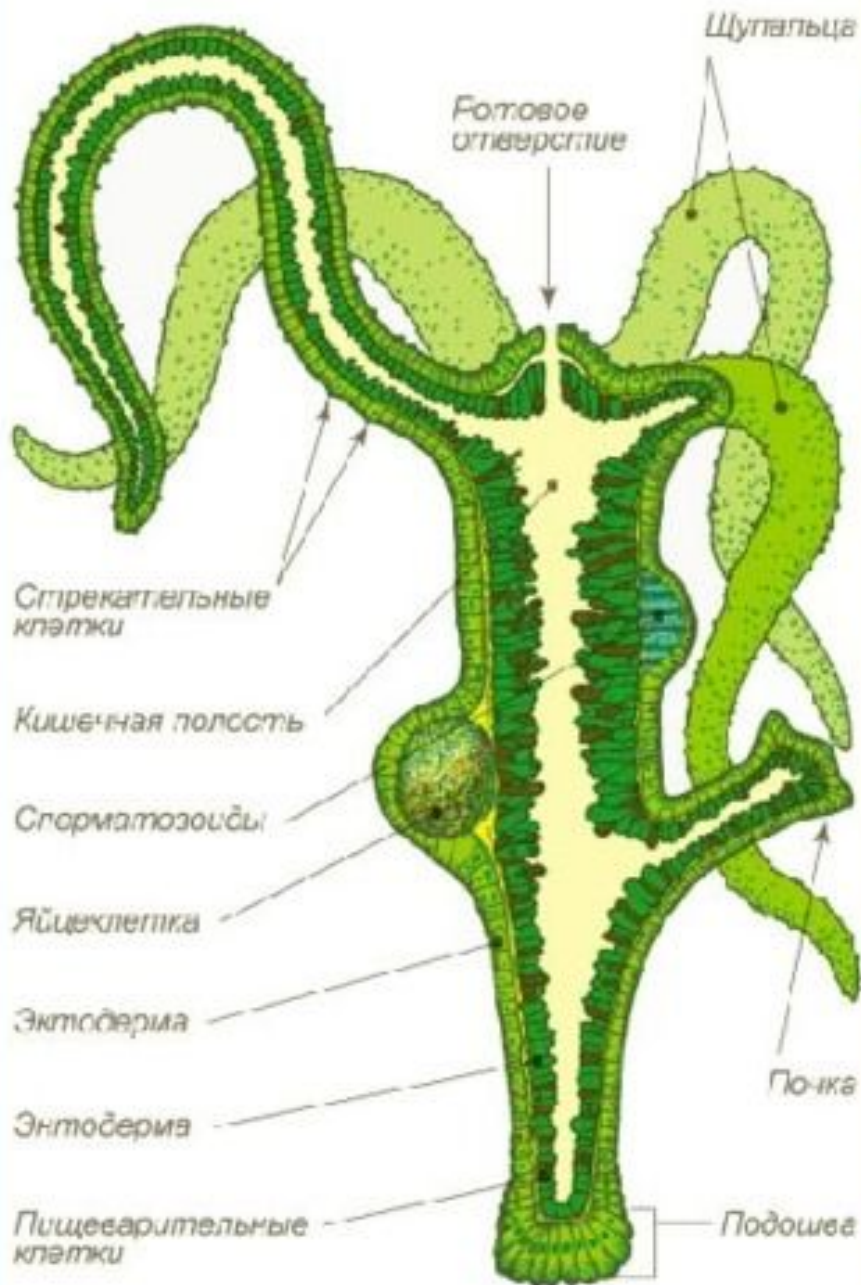


Тема:

- **Подцарство Многоклеточные**
  - **Тип Кишечнополостные**



## Клеточное строение гидры

Тело гидры состоит из двух слоев клеток: наружного – **эктодермы** и внутреннего – **энтодермы**. Между ними имеются слабо дифференцированные клетки. Полость называется кишечной. Отсюда и название типа – Кишечнополостные.

# Признаки типа

1. Кишечнополостные животные имеют 2 слоя клеток: эктодерма и энтодерма, между ними- мезоглея
2. Не имеют органов и такней, но клетки дифференцированы по строению и функциям
3. Имеют радиальную ( лучевую) симметрию тела

4. Все водные животные, населяют и пресные и морские водоемы

5. Являются хищниками, ловят добычу при помощи щупалец

6. Имеют полость тела, которая называется кишечная, она сообщается с окружающей средой через рот

7. В жизненном цикле происходит смена поколений и жизненных форм полип-медуза

8. Размножаются половым и бесполом путем

9. Могут быть одиночными и колониальными

10. Хорошо развита регенерация