

# Средневековый Китай



# Шелковый путь (термин введен немецким географом Рихтгофеном в 1877 году)



**В древности и Средние века караванная дорога, связывающая Восточную Азию со Средиземноморьем. В основном по этому пути транспортировался шёлк из Китая, с чем и связано его название. Он был открыт во II веке до н. э.**



**Великий канал** —  
судоходный канал в  
Китае, одно из  
древнейших ныне  
действующих  
гидротехнических  
сооружений мира.  
Строился две тысячи  
лет — с VI в. до н. э. до  
XIII в. н. э. В настоящее  
время соединяет  
крупные порты страны  
Шанхай и Тяньцзинь.



**Канал соединяет  
реки  
Хуанхэ и Янцзы**



**Крестьянская война  
874—884гг. в Китае**  
под предводительством  
**Хуан Чао**, одно из  
крупных  
антифеодалных  
народных выступлений,  
вызванных  
усилившимся во 2-й  
половине 9 в. процессом  
обезземеливания  
китайского  
крестьянства.



Современный город Гуанчжоу

**В 1211 году войско Чингисхана  
обрушилось на Северный Китай.**



**В середине XIV века в Китае  
поднялось восстание против  
МОНГОЛОВ - Восстание Красных  
Повязок.**

**1368 г.- Китай добился  
независимости.**



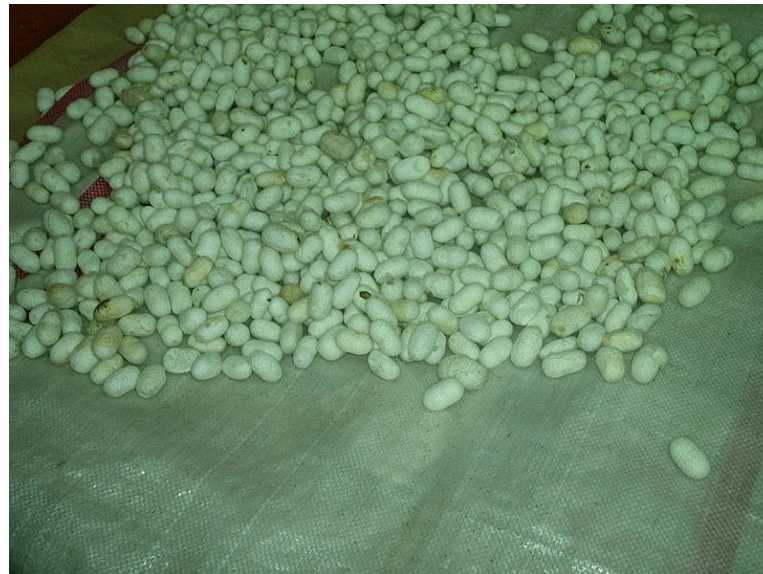
# Китай славится



**Шёлком** — мягкой тканью из нитей, добываемых из кокона тутового шелкопряда.



**Кокон крупно**



**Коконны  
тутового  
шелкопряда  
перед  
обработкой**





- **Белый** - олицетворение высшего инь , символ чистоты;
- **Красный** - символы огня, радости, счастья;
- **Желтый** - символы Земли, власти, мечты;
- **Черный** - символ воды, изменчивости, вечности, пространства.

# Китайский фарфор — является одним из важных компонентов культуры и искусства Китая.



Посуда, в стиле династии Цин

Для изготовления китайского фарфора применялись:

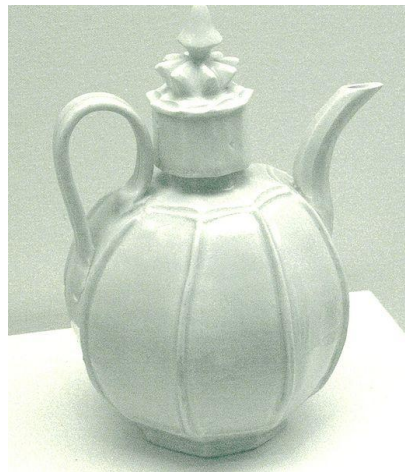
- **Каолин** (高嶺土) - глина белого цвета, состоящая из минерала каолинита.
- **Полевой шпат**
- **Кварц**

История развития фарфора в Китае насчитывает тысячелетие. Точная дата возникновения неизвестна. Некоторые источники относят **возникновения фарфора в Китае к династии Хань (206-221гг. н.э.),** Эпохе Троецарствия (220-280гг. н.э.), периоду Шести династий (220-589гг. н.э.) и династии Тан (618-906гг. н.э.)

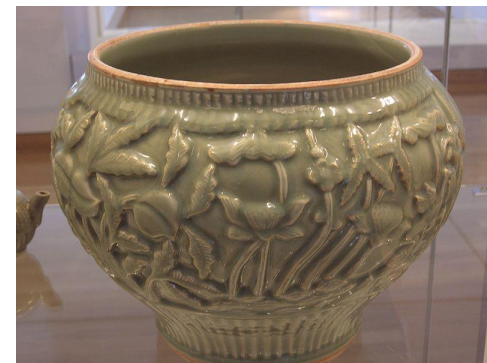


Изделие Династии  
Тан (618 - 906 гг. н.

э.)



Фарфоровый  
чайник,  
Цзиндэчжень.



Сосуд конца династии  
Юань, на стенках  
изображения персиков,  
лотосов, пионами, ивы и  
пальмы.

# Интернет источники

- [http://class6a1130.ucoz.ru/publ/istoricheskiye\\_stati/srednevekovyj\\_kitaj/2-1-0-27](http://class6a1130.ucoz.ru/publ/istoricheskiye_stati/srednevekovyj_kitaj/2-1-0-27)
- <http://wan-shi-ru-yi.com/category/iskusstvo-i-literatura-kitaya>
- <http://ru.wikipedia.org/wiki>
- [http://kitai-art.ru/foto/shelk/pic\\_3.html](http://kitai-art.ru/foto/shelk/pic_3.html)