

A decorative frame consisting of thick black lines forming an L-shape. One vertical line is on the left side, and one horizontal line is at the bottom, meeting at a right angle. The text is centered within this frame.

СОЗДАНИЕ  
ЭКОЛОГИЧЕСКОГО  
БЫСТРОГО И  
АВТОМАТИЗИРОВАННОГО  
ТРАНСПОРТА -  
МОНОРЕЛЬСА

# Актуальность:

- Монорельс существенно снижает городской шум, дешевле и быстрее, чем другой транспорт, быстрый и комфортный, разгружает плотное дорожное движение, создаёт изюминку города и привлекает туристов



# В чем заключается проект:

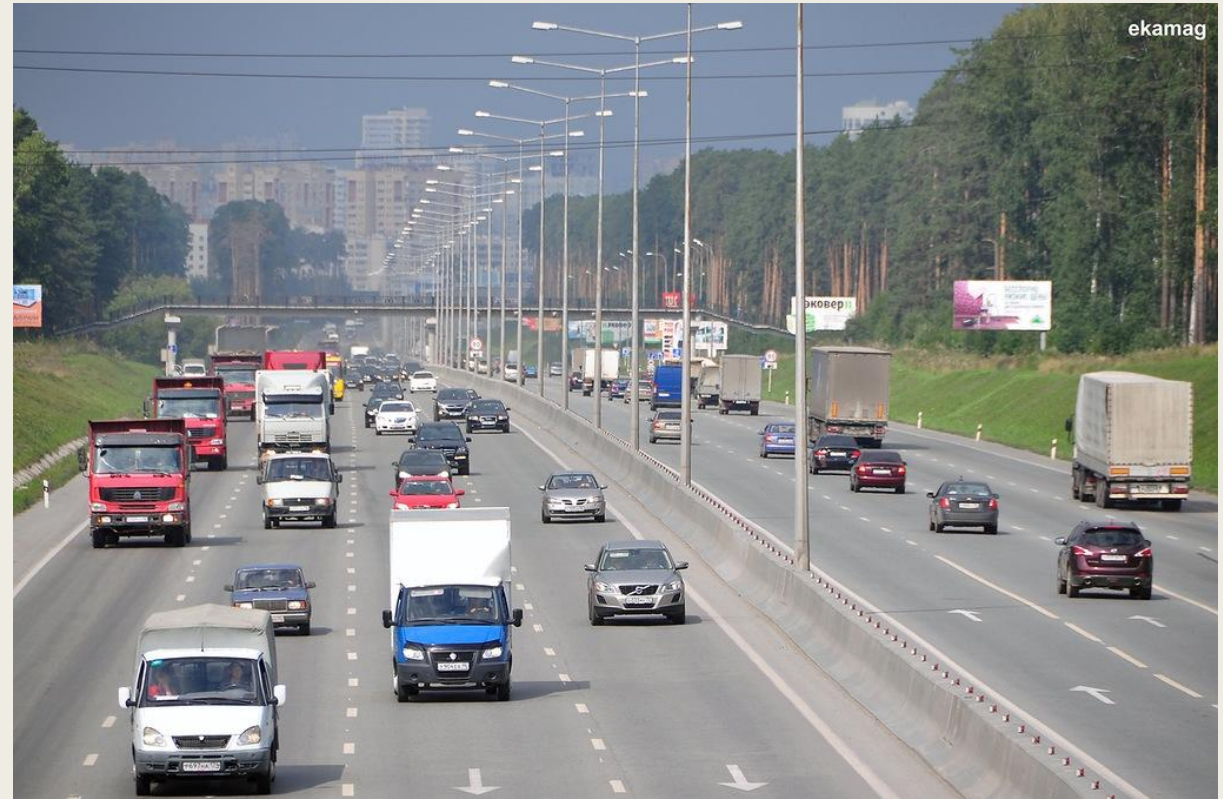
- Монорельс – это быстрый и экологичный транспорт, который работает на электроэнергии. За счет своей скорости и доступности он будет являться оптимальным выбором общественного транспорта для жителей нашего города.





# Где будет проходить:

- Оптимальным местом для расположения монорельса будет либо круговой маршрут в центре города, либо маршрут, проходящий от аэропорта до центра города. Эти маршруты являются самыми востребованными и сейчас. В центре города постоянно образуются пробки, которые также влияют на автобусы и т.д. Маршрут от аэропорта будет также обходить пробки, которые каждый день образуются на Кольцовском тракте.



# Преимущества:

- Монорельс во всем превосходит другой общественный транспорт. Он минимально влияет на окружающую среду, так как не выделяет никаких вредных веществ при своей работе. Также монорельс гораздо легче построить, чем, например, метро. Помимо этого, пути монорельса придают городу более современный вид и тем самым развивают туризм в городе.





# Создание:

- Оптимальным путем создания монорельса будет использование переработанных материалов для его постройки.



# Нюансы проекта:

- Большой срок реализации, большие затраты, потребуется получить много согласований с вышестоящими органами, поиск квалифицированного персонала, проект было бы перспективнее размещать в только строящемся районе или в только планируемом.





# Сравнительный анализ монопорельсов в разных странах

| Страна                     | Германия   | Россия     | ОАЭ        | Трамвай 333  | Метро        |
|----------------------------|------------|------------|------------|--------------|--------------|
| Город                      | Вупперталь | Москва     | Дубай      | Екатеринбург | Екатеринбург |
| Дата открытия              | 01.03.1901 | 20.11.2004 | 30.04.2009 | 31.08.2022   | 27.04.1991   |
| Кол. Маршрутов             | 1          | 1          | 2          | 1            | 1            |
| Кол. Остановок             | 20         | 6          | 5          | 14           | 9            |
| Длина (км.)                | 13,3       | 4,7        | 5,45       | 8,6          | 12,7         |
| Высота (м.)                | 8-12       | 6-12       |            | 0            | -25,4        |
| Длина состава (м.)         | 24         | 34,5       |            | 16,7         | 80           |
| Макс. скорость (км/ч.)     | 60         | 60         | 75         | 40           | 80           |
| Кол. сидячих пассаж.       | 48         | 44         | 302        | 34           | 60           |
| Кол. стоячих пассаж.       | 130        | 246        |            | 77           | 270          |
| Кол. пассаж. в день        | 80000      | 48000      | 40000      | 21000        | 100000       |
| Стоимость (₽)              | 161        | 55         | 156        | 38           | 32           |
| Стоимость постройки(млрд.) | 35         | 20         | 70         | 8            | 260          |



# Целевая аудитория:

- Наш проект в основном предназначен для всех жителей города. В связи с тем, что маршрут такого общественного транспорта (монорельс) будет проходить от аэропорта Кольцово до центра Екатеринбурга, по пути останавливаясь на короткие остановки, то чаще всего им будут пользоваться туристы, люди, которые прилетают из других стран в наш город.

