

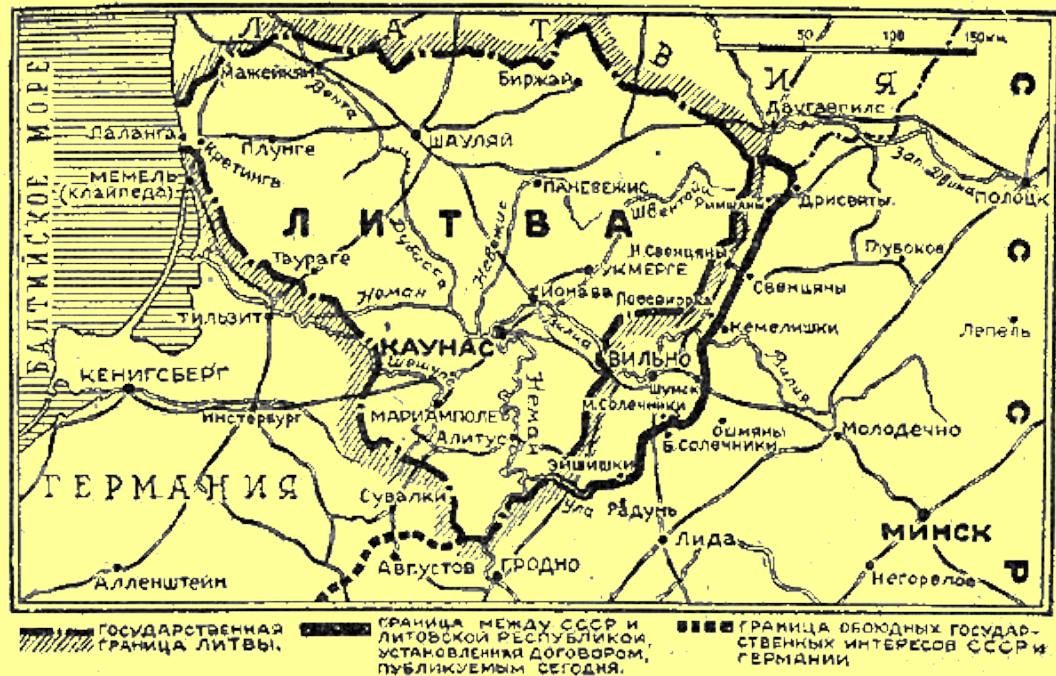
# Присоединение Прибалтики к СССР

# Присоединение Прибалтики к СССР

По советско-германскому договору 28.09.1939 г. Эстония, Латвия и Литва вошли в советскую сферу влияния. СССР предложил всем трем странам Прибалтики заключить договоры

о взаимопомощи. 28 сентября был заключен договор с Эстонией, 2 октября – с Латвией, 10 октября – с Литвой. Виленская область была передана Литве.

СССР обязался оказать странам Прибалтики помощь в случае угрозы их безопасности, для чего на их территории размещались советские войска и военные базы.



# Присоединение Прибалтики к СССР



Вступление советских войск в Литву.  
1939 г.

В Прибалтику были введены  
67 тыс. советских солдат.  
(Все три прибалтийские  
армии насчитывали 65  
тыс.)

Советские войска получили  
приказ не вмешиваться  
во внутренние дела  
стран Прибалтики,  
пресекать разговоры  
об их советизации,  
«как выгодные в  
*настоящий момент* лишь



провокаторам  
*Проанализируйте*  
и врагам СССР».  
*данный приказ.*

# Присоединение Прибалтики к СССР



Жители Вильнюса приветствуют советские войска.  
1939 г.

Несмотря на приказ, вступление советских войск сразу повлияло на внутривполитическую обстановку в Прибалтике. Коммунисты, почувствовав поддержку, стали все более активно выступать за провозглашение Советской власти и вступление в состав СССР.

# Присоединение Прибалтики к СССР



Юри Улуотс

Правые партии Латвии ориентировались на Англию, Литвы и Эстонии – на Германию.

Глава правительства Эстонии Ю. Улуотс:  
«Мы должны сделать договор с СССР возможно более жидким».

С весны 1940 г., когда закончилась советско-финская война, а Германия развернула боевые действия на Западе, советская печать стала писать о провокациях против советских войск в Прибалтике, в частности – о похищении солдат и офицеров.

Однако от совместного расследования, предложенного властями Литвы, СССР отказался

# Присоединение Прибалтики к СССР

10 июня 1940 г. – объявление боевой готовности на советских базах в Эстонии.

14 июня 1940 г. – объявление морской и воздушной блокады Эстонии.

14–16 июня 1940 г. СССР предъявил странам Прибалтики ультиматумы, дав на их выполнение 10 часов.

Содержание ультиматумов:

Предать суду виновников «провокационных действий против советских гарнизонов», включая ряд членов правительств; сформировать правительства, способные и готовые честно выполнять договоры с СССР; допустить на свою территорию новые советские войска.



*Проанализируйте и охарактеризуйте советские требования*

# Присоединение Прибалтики к СССР



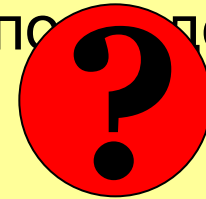
Прибалтийские государства приняли советские ультиматумы. 17 июня 1940 г. в Прибалтику вошли 10 советских дивизий, 7 танковых бригад, высадился морской и воздушный десант.

# Присоединение Прибалтики к СССР



Вступление советских войск  
в Эстонию. 1939 г.

Советское руководство  
ожидало сопротивления:  
органы НКВД подготовили  
лагеря для приема  
50–70 тыс.  
военнопленных.  
Однако сопротивления  
не последовало.



*Почему Эстония, Латвия  
и Литва не последовали  
примеру Финляндии  
и не попытались  
защитить независимость?*



# Присоединение Прибалтики к СССР



Советские войска вступают в Ригу.  
17 июня 1940 г.



Митинг левых сил в Вильнюсе  
за установление  
Советской власти в Литве.  
Июль 1940 г.

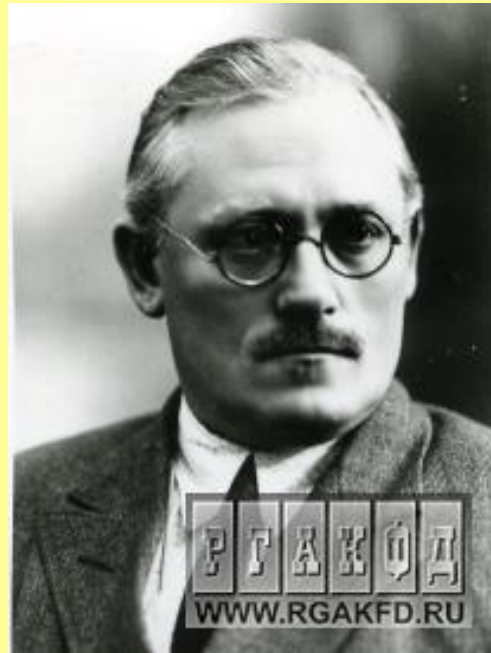
После вступления советских войск в странах Прибалтики состоялись мощные митинги левых сил, откровенно поддержанные командованием Красной Армии.

# Присоединение Прибалтики к СССР

В Прибалтику были направлены чрезвычайные уполномоченные с практически неограниченными полномочиями: в Эстонию – А.А. Жданов, в Латвию – А.А. Жданов, в Литву – В.Г. Деканозов.



А.А. Жданов,  
член  
Политбюро,  
секретарь ЦК



А.Я. Вышинский,  
Генеральный  
прокурор  
СССР



В.Г. Деканозов,  
зам. наркома  
иностраннных дел

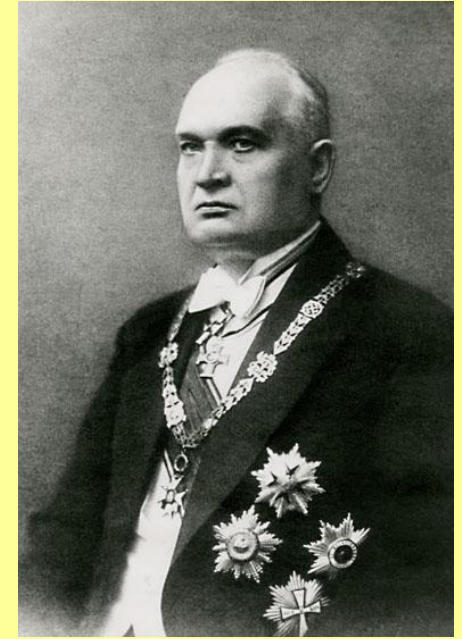
# Присоединение Прибалтики к СССР



Антанас Сметона,  
президент Литвы.  
В 1940 г. выехал  
в Германию,  
затем в Швейцарию.  
Умер в США  
в 1944 г.



Карлис Ульманис,  
президент Латвии,  
в 1940 г. сослан,  
в 1941 г.  
арестован.  
Умер в 1942 г.



Константин Пятс,  
президент Эстонии,  
в 1940 г. сослан,  
в 1942 г. помещен  
в психиатрическую  
лечебницу.  
В 1952 г. объявлен  
приговор – 25 лет.  
Умер в 1956 г.

# Присоединение Прибалтики к СССР



Части Красной Армии  
вступают в Каунас

14–15 июля в Литве и Латвии были проведены выборы в сеймы, в Эстонии – в Государственную думу. В бюллетени были внесены только кандидаты «Союзов трудового народа».

Протестовавшие кандидаты других партий арестовывались.

Требования присоединения к СССР в предвыборной кампании не выдвигалось.

# Присоединение Прибалтики к СССР

Итоги выборов в Сеймы Литвы и Латвии  
и Государственную думу Эстонии в 1940 г. (%)

	Приняли участие в голосовании	Голосовали за «Союзы трудового народа»
Латвия	94,8	97,8
Литва	95,5	99,2
Эстония	84,1	92,8



*О чем свидетельствуют результаты голосования?*

# Присоединение Прибалтики к СССР



Делегация Эстонии на сессии  
Верховного Совета СССР.  
Август 1940 г.

На первых же заседаниях  
новых парламентов  
Эстонии, Латвии и Литвы  
21–22 июля 1940 г.  
были приняты декларации  
о провозглашении  
Советской власти  
и направлены просьбы  
в Москву о принятии их  
в состав СССР.

3–5 августа 1940 г.  
VII сессия Верховного  
Совета приняла решение о  
принятии республик  
Прибалтики  
в состав СССР.

# Присоединение Прибалтики к СССР



Группа демонстрантов  
в национальных костюмах  
на демонстрации в честь принятия  
Эстонии в состав СССР.



*К чему приводил  
такой закон?*

После присоединения  
Прибалтики крестьян  
обязали сдавать  
государству продовольствие  
по символическим ценам,  
начата экспроприация земли  
у крупных владельцев,  
национализация  
предприятий  
и домовладений.

6 ноября 1940 г. принят закон,  
согласно которому  
за преступления,  
совершенные до вхождения  
Прибалтики в состав СССР,  
надлежало судить  
по советским законам

# Присоединение Прибалтики к СССР



Депортация латышей в Сибирь.  
Июнь 1941 г.

В апреле 1940 г. НКВД разработало положение о выселении из Прибалтики ряда категорий населения. 14–15 июня 40 тыс. жителей Прибалтики были депортированы в Сибирь. Всего с августа 1940 г. по 22 июня 1941 г. из Прибалтики были депортированы 49,3 тыс. человек. Из них к 1948 г. остались в живых 4814 человек.



# Источники иллюстраций

- Слайд №3. <http://shrrr.gorod.tomsk.ru/index-1321533692.php>
- Слайд №4. <http://www.ej.ru/?a=note&id=10187>
- Слайд №5. [http://trinixy.ru/3696-nashejj\\_pobede\\_62\\_goda\\_133\\_foto.html](http://trinixy.ru/3696-nashejj_pobede_62_goda_133_foto.html) Слайд №5. [http://trinixy.ru/3696-nashejj\\_pobede\\_62\\_goda\\_133\\_foto.html](http://trinixy.ru/3696-nashejj_pobede_62_goda_133_foto.html) Слайд №37. <http://www.baltija.eu/news/read/12961>
- Слайд №7. <http://www.forum-ivangorod.ru/index.php?topic=1563.0>
- Слайд №8. <http://waralbum.ru/55883/>
- Слайд №9. [http://ru.wikipedia.org/wiki/%D0%92%D1%82%D0%BE%D1%80%D0%B0%D1%8F%D0%BC%D0%B8%D1%80%D0%BE%D0%B2%D0%B0%D1%8F\\_%D0%B2%D0%BE%D0%B9%D0%BD%D0%B0](http://ru.wikipedia.org/wiki/%D0%92%D1%82%D0%BE%D1%80%D0%B0%D1%8F%D0%BC%D0%B8%D1%80%D0%BE%D0%B2%D0%B0%D1%8F_%D0%B2%D0%BE%D0%B9%D0%BD%D0%B0) Слайд №9. [http://ru.wikipedia.org/wiki/%D0%92%D1%82%D0%BE%D1%80%D0%B0%D1%8F\\_%D0%BC%D0%B8%D1%80%D0%BE%D0%B2%D0%B0%D1%8F\\_%D0%B2%D0%BE%D0%B9%D0%BD%D0%B0](http://ru.wikipedia.org/wiki/%D0%92%D1%82%D0%BE%D1%80%D0%B0%D1%8F_%D0%BC%D0%B8%D1%80%D0%BE%D0%B2%D0%B0%D1%8F_%D0%B2%D0%BE%D0%B9%D0%BD%D0%B0);  
[http://runivers.ru/doc/d2.php?SECTION\\_ID=9160&PORTAL\\_ID=9160](http://runivers.ru/doc/d2.php?SECTION_ID=9160&PORTAL_ID=9160)
- Слайд №10. <http://dic.academic.ru/dic.nsf/ruwiki/103961> Слайд №10. <http://dic.academic.ru/dic.nsf/ruwiki/103961>;  
<http://rgakfd.altsoft.spb.ru/showObject.do?object=1804235975> Слайд №10. <http://dic.academic.ru/dic.nsf/ruwiki/103961>;  
<http://rgakfd.altsoft.spb.ru/showObject.do?object=1804235975>;  
<http://www.rgali.ru/image/226004017>
- Слайд №11. [http://lt.wikipedia.org/wiki/Antanas\\_Smetona](http://lt.wikipedia.org/wiki/Antanas_Smetona);  
<http://savonic.ru/263704.htm> <http://savonic.ru/263704.htm>;