

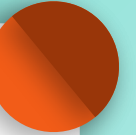
Отдел разработки баз данных и платформенных решений

The logo consists of the letters 'FIS' in a bold, black, sans-serif font. A teal circle is positioned to the left of the 'F', and an orange circle is positioned above the 'S'.

FIS

платформа

Обзор



Основным стеклом отдела разработки баз данных и платформенных решений является FIS платформа, это разработка российского вендора.

FIS платформа позволяет быстро и качественно решать бизнес-задачи, и используется во многих банках и компаниях РФ (Райффайзен Банк, Ренессанс кредит, Росгосстрах Банк, Открытие, Банк Зенит, БКС, Газпромбанк, МТС банк, УралСиб и прочее)

На нашем проекте Вы получите реальную возможность дорабатывать текущий и разрабатывать новый функционал и при этом видеть, как он работает на высоконагруженной системе с десятками тысяч пользователей.



Совкомбанк Технологии является одной из крупнейших и самой быстроразвивающейся IT компанией Российской Федерации.



Общая численность сотрудников компании более 2 тысяч человек, локации в 15 регионах РФ.



Совкомбанк Технологии является аккредитованной организацией, осуществляющей деятельность в области информационных технологий.



Для сотрудников нашей компании предоставляются следующие льготы:

- ипотека до 4,5% годовых
- отсрочка от службы в армии



Общая численность сотрудников на проекте FIS 80 человек (аналитики, тестировщики, разработчики). Локации проекта: Саратов, Череповец, Уфа, Новосибирск, Астрахань, Вологда.

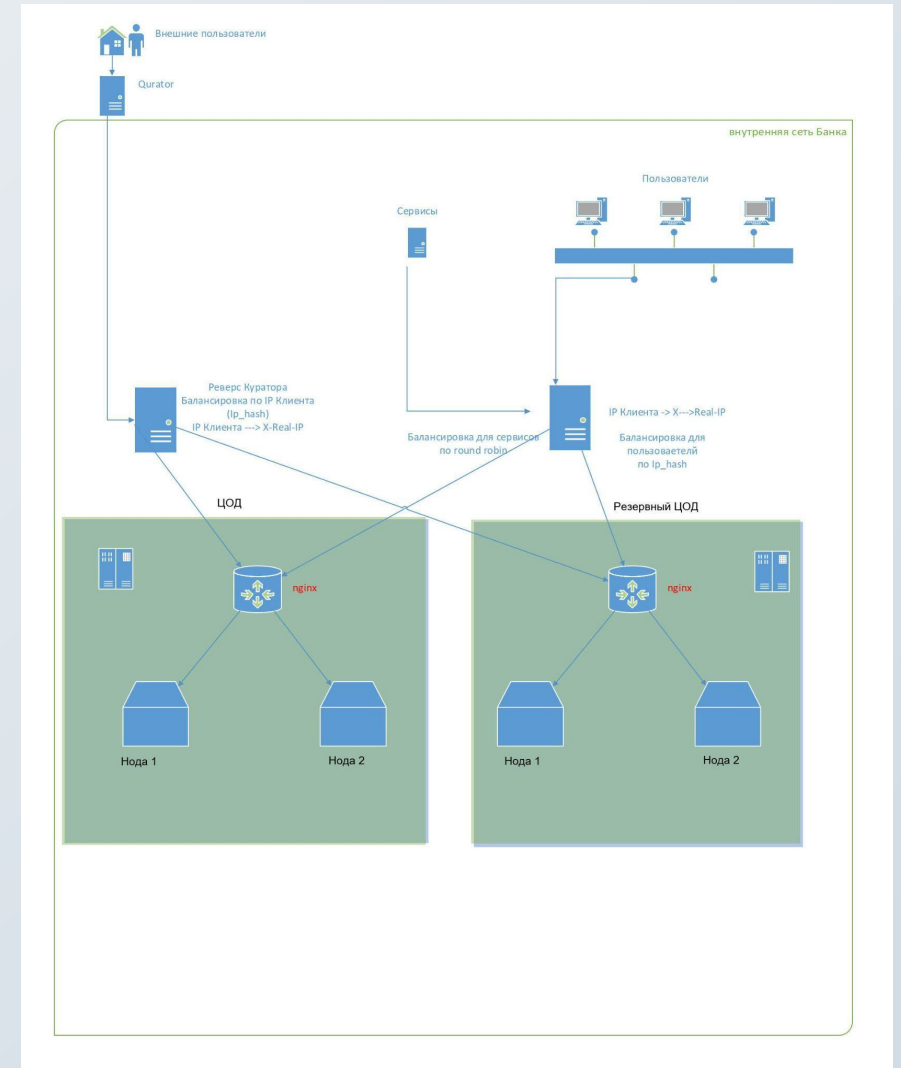
Заголовок



В продакшене в качестве СУБД используется Oracle и PostgreSQL последних версий. В качестве серверов приложений кластер из 6 серверов Payara.

В нашем проекте Вы на практике увидите работу балансировки нагрузки между нодами, а также получите опыт оптимизации кода под высокую нагрузку и применения методики анализа производительности для выявления узких мест в коде и настройках системы.

Также познакомитесь на практике с применением и реализацией сервисов REST, SOAP, работой с очередями Kafka.



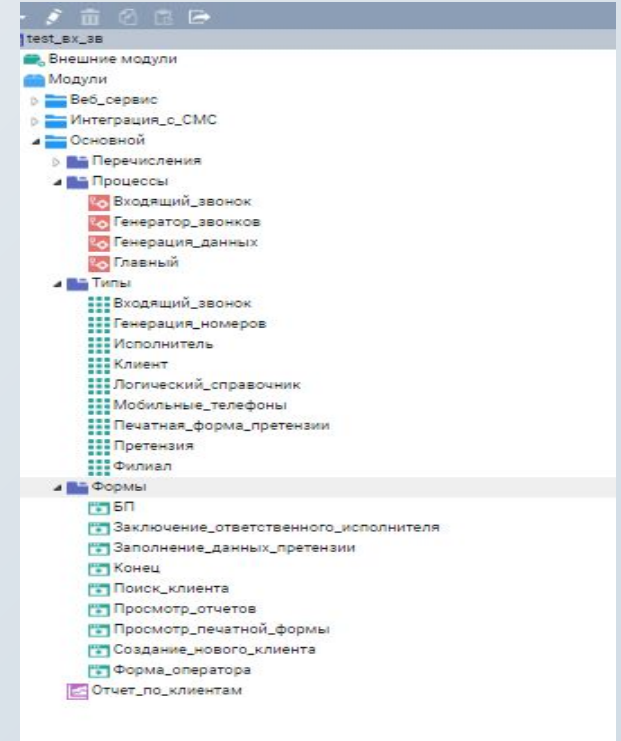
О FIS платформе

 FIS - платформа это web-приложение, представляющее из себя

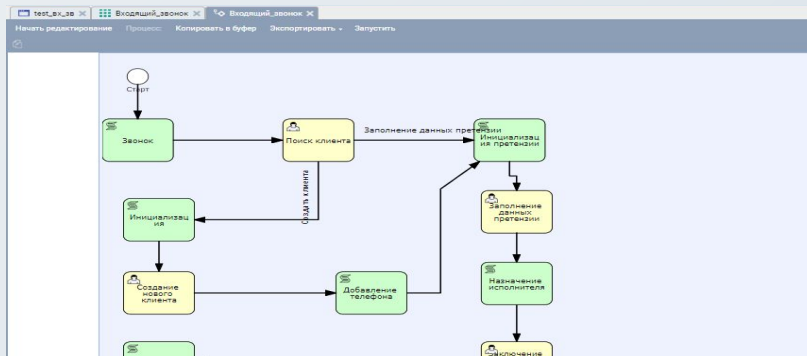
2 интерфейса:

- Интерфейс пользователя
- Интерфейс разработчика

Основным объектом в интерфейсе разработчика является «Процесс», он отрисовывается по правилам bpmн-нотации (начало выполнение процесса, блоки форм, скриптовые блоки, переходы на подпроцессы, переходы по условиям и прочее)



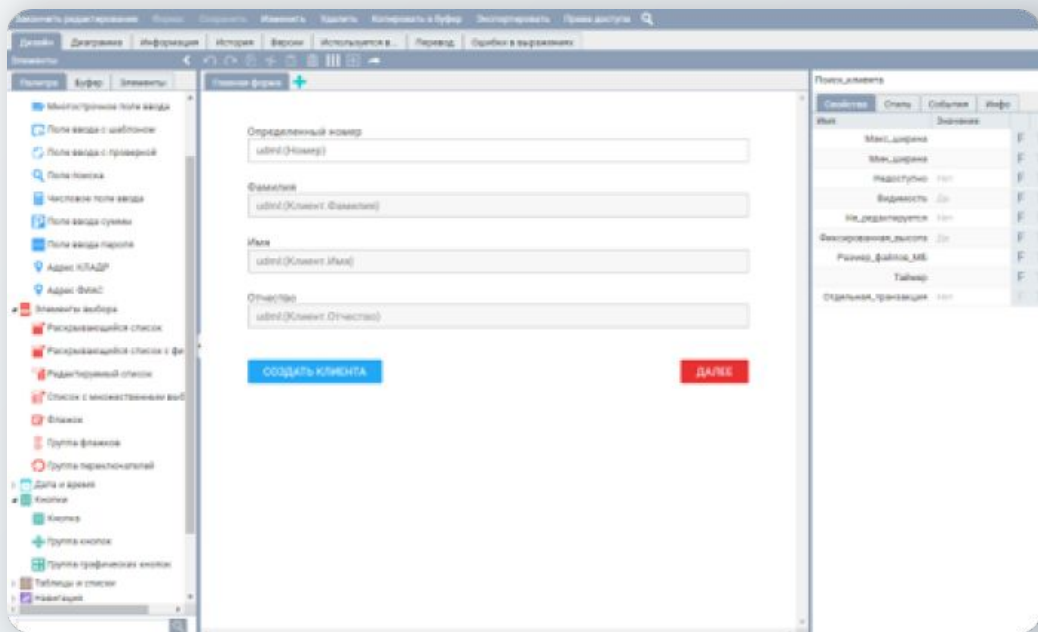
Объекты конструктора



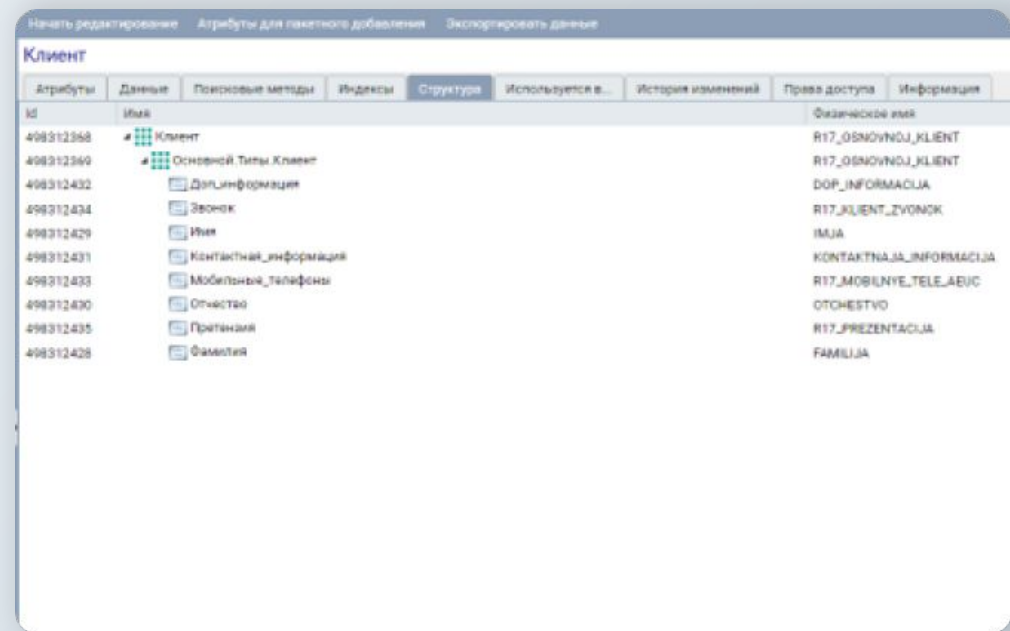
Реализация фронтальной части приложения



Формы создаются в конструкторе. На рабочую область добавляются элементы из палитры: поля ввода, заголовки, текстовые поля, списки, виджеты дат, таблицы и прочее.



Форма+ палитра вариант 1



Каждый элемент формы линкуется с колонкой таблицы.

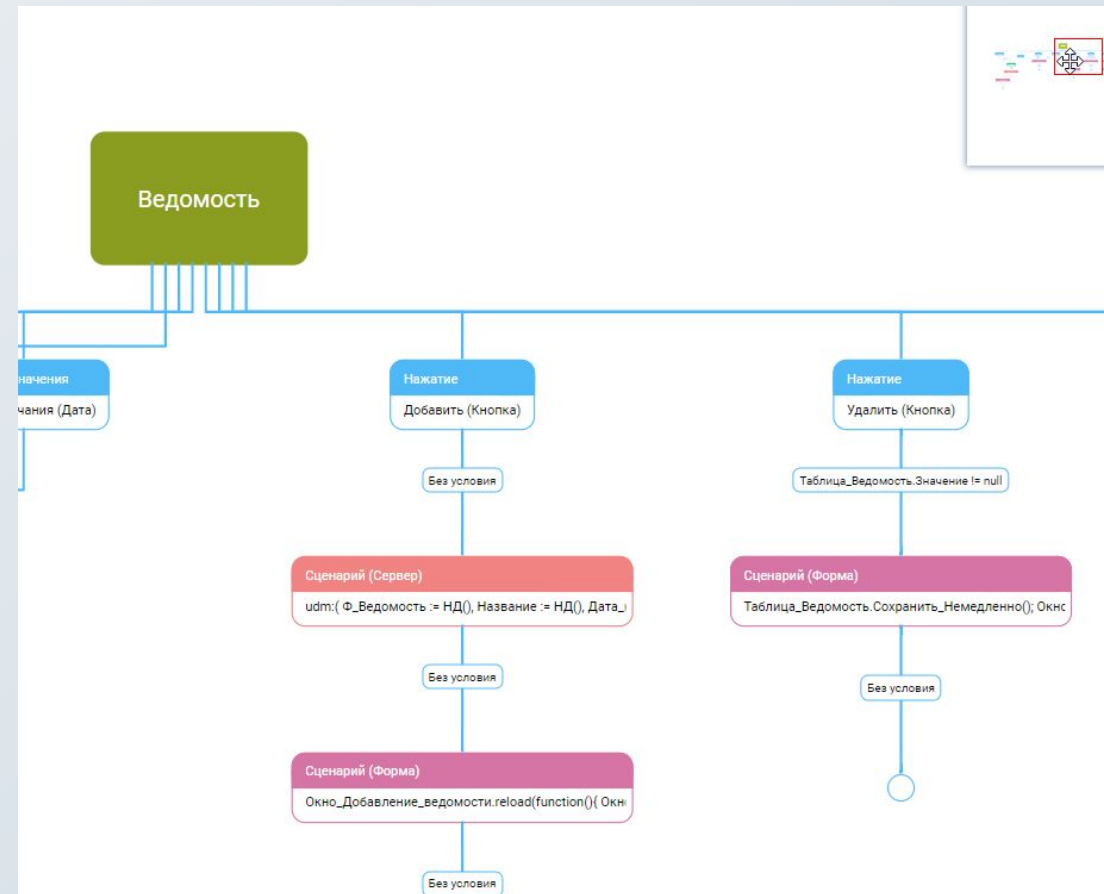
Реализация фронтальной части приложения



На элементы формы можно повесить обработчики событий (например при нажатии, при смене значения и т.д.):

- сценарий формы, если мы хотим, чтобы данные обрабатывались на клиенте;
- сценарий сервера, если нам необходимо получить значение из сторонних справочников, из БД или вызвать стороннюю систему (например получить адрес из государственной структуры).

Для их написания так же используется JS + внутренний язык платформы UDML.



Реализация фронтальной части приложения



Для написания скриптовых блоков используется JavaScript в сочетании с внутренним языком платформы UDML. UDML используется, например, для создания http-запросов, получения информации из БД, текстовых и числовых преобразований.

FIS- платформа является интерпретатором скриптов написанных на JS. JS используется базовый без применения framework-ов.

Кроме того, при работе платформы используются SQL-запросы к БД для создания поисковых методов.

Особое внимание уделяется вопросам их оптимизации

```
1  udm:(Звонок.Статус := да);
2  udm:(ДОБАВИТЬ(Клиент.Звонок, Звонок));
3  udm:(ДОБАВИТЬ(Клиент.Претензия, Претензия));
4  var phone_number = udm:(ТЕКСТ(Номер)).substr(3).split(' ').join('');
5  //udm:(ЗАПУСТИТЬПРОЦЕСС("Интеграция_с_СМС.Процессы.Отправка_СМС",["Телефон",
6  if (udm:(Результат = "Печатная форма")){
7      var пф = udm:(Основной:Печатная_форма_претензии :Новый());
8      пф.ФИО_клиента = udm:(ТЕКСТ(Клиент.Имя+ ' '+Клиент.Фамилия+ ' '+Клиент.Отче
9      пф.Дата_время = udm:(СЕЙЧАС());
10     пф.Претензия = udm:(ОТЧЕТ("Основной.Шаблоны.Отчет_по_клиентам", Клиент,
11     udm:(Печатная_форма :=js:Основной:Печатная_форма_претензии(пф));
12 }
```

Пример UDML+JS-скрипта в платформе