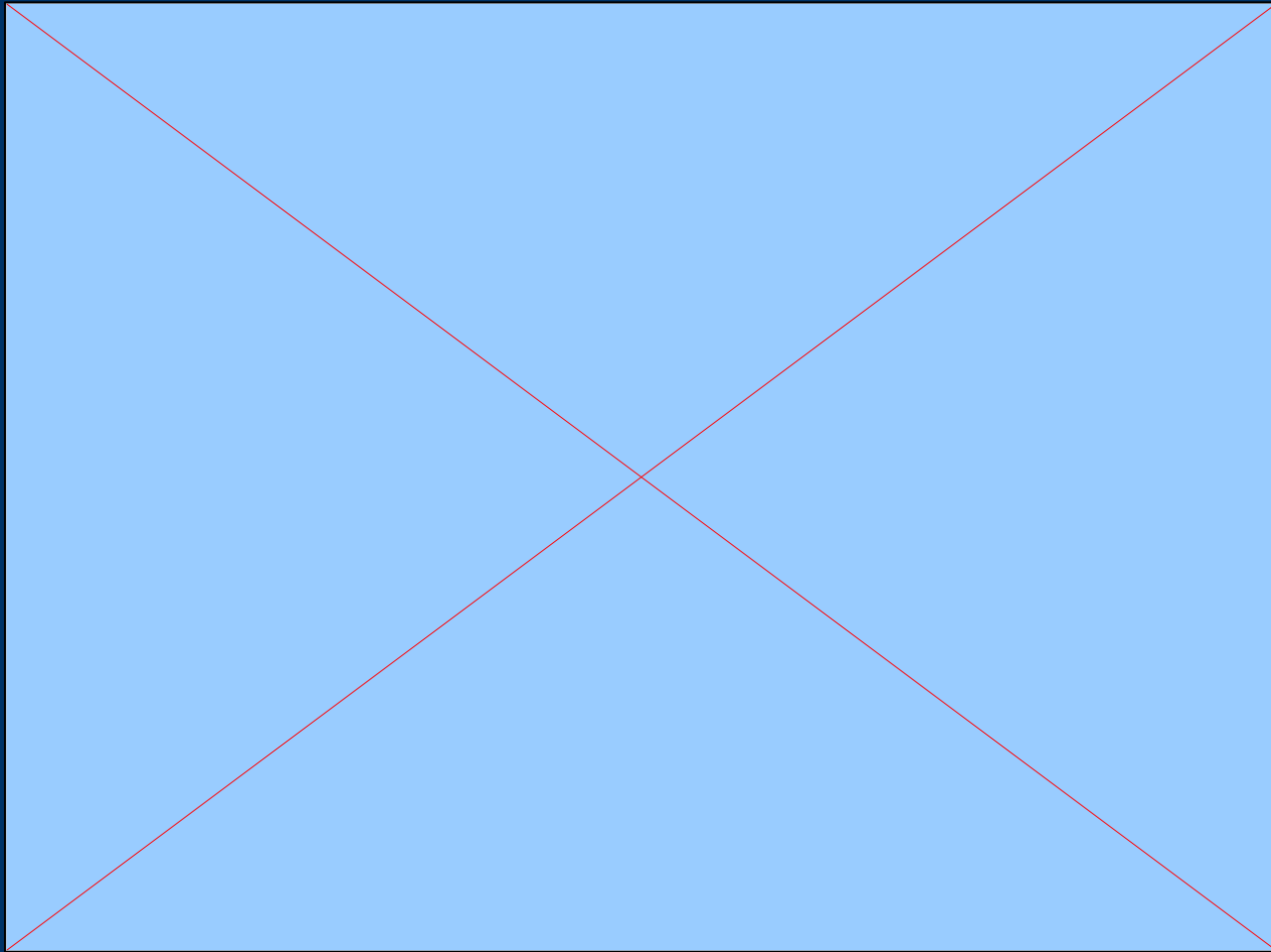


Сейсмические

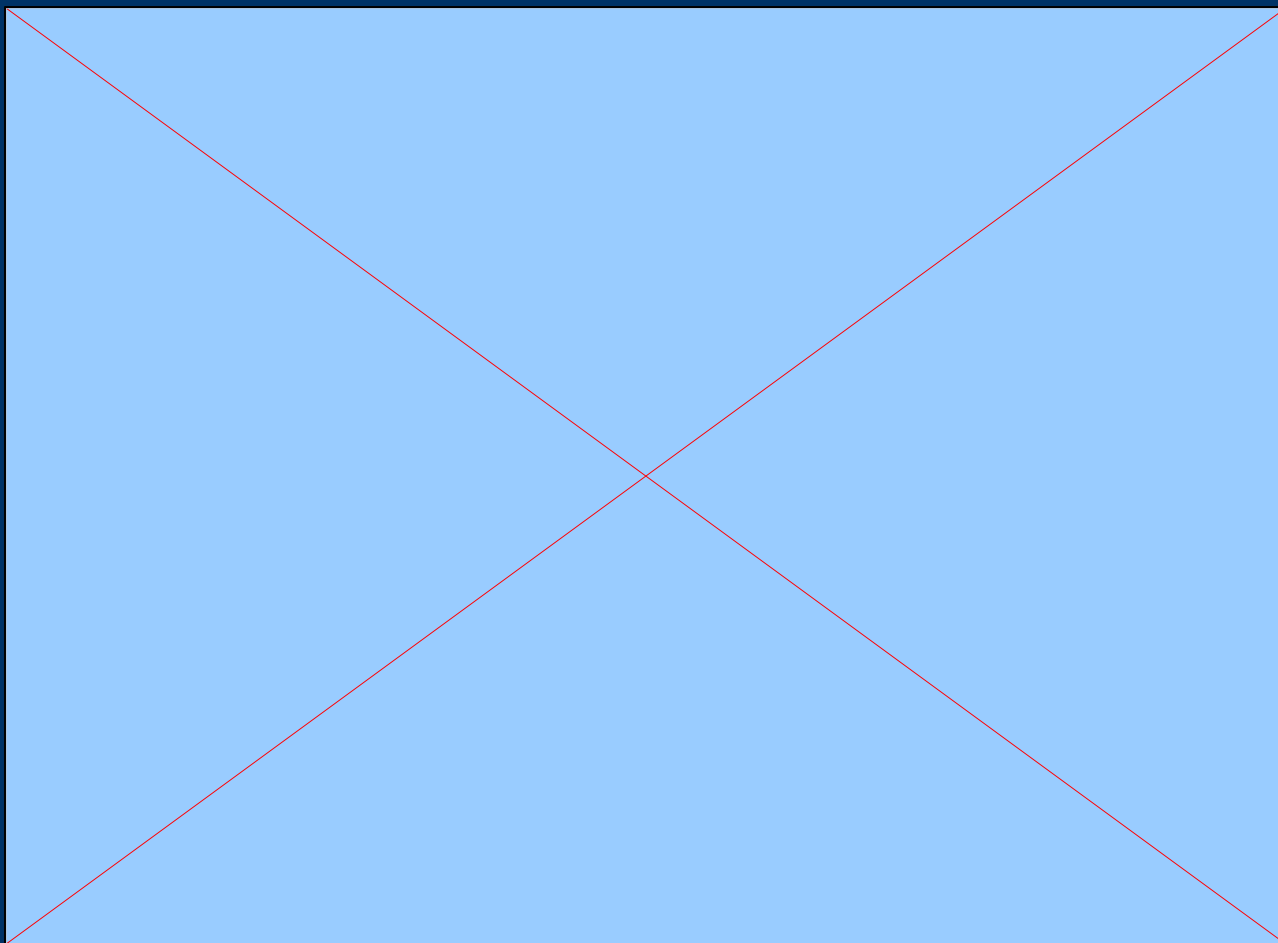
**Пояса
Земли**



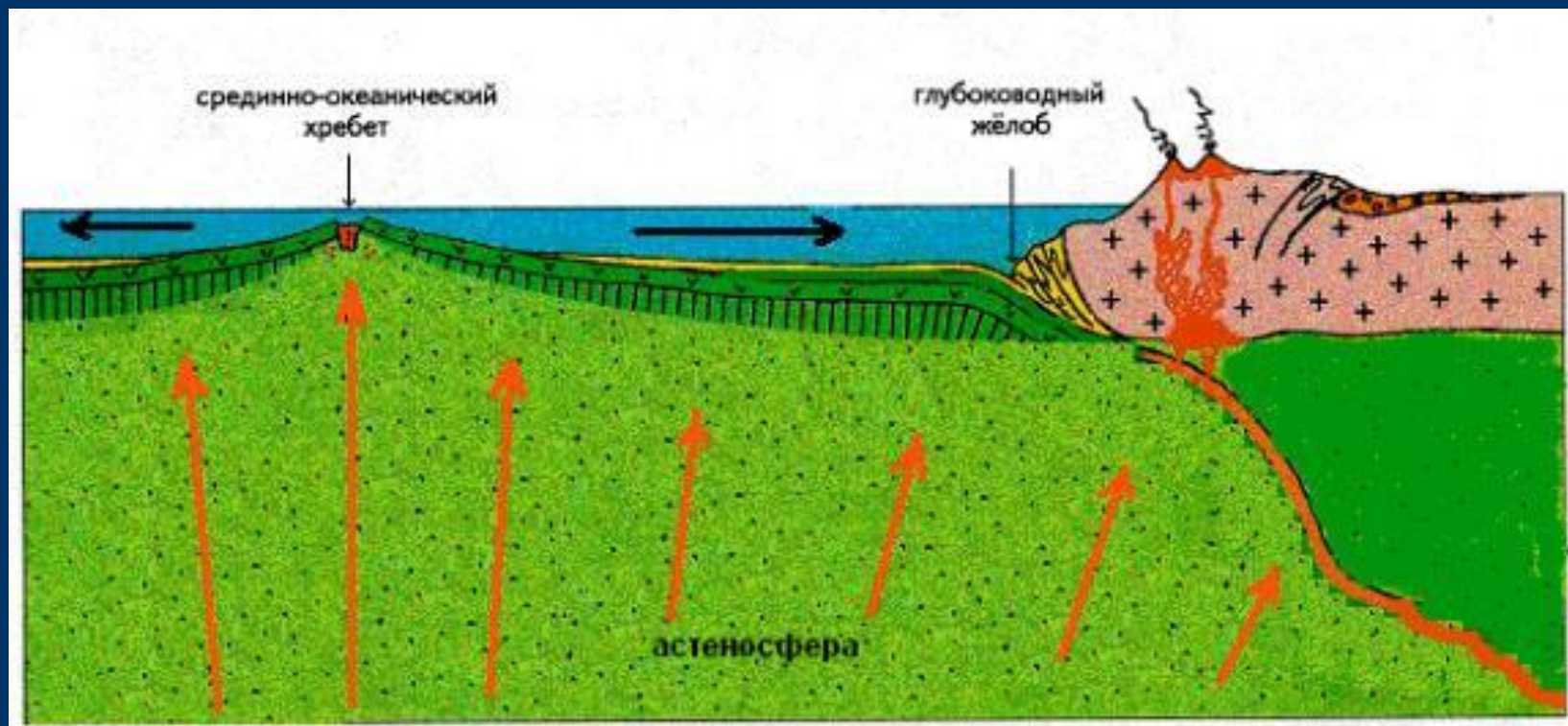
Задание в тетради



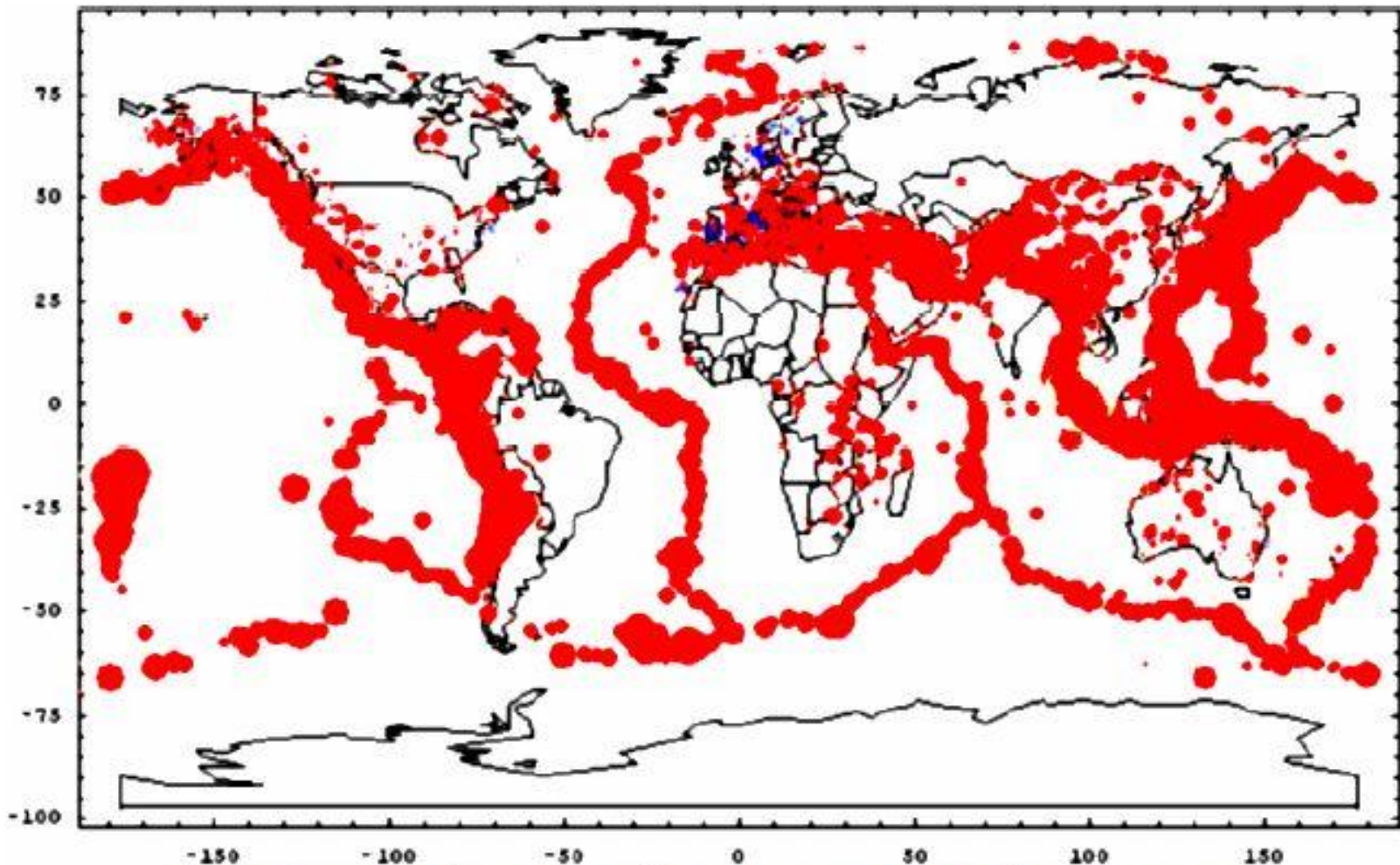
Задание в тетради:



- ◎ СЕЙСМИЧЕСКИЕ ПОЯСА ЗЕМЛИ (греч. seismos — землетрясение). Выделяются два обширных пояса — Тихоокеанский и Средиземноморско-Трансазиатский — области современного горообразования.

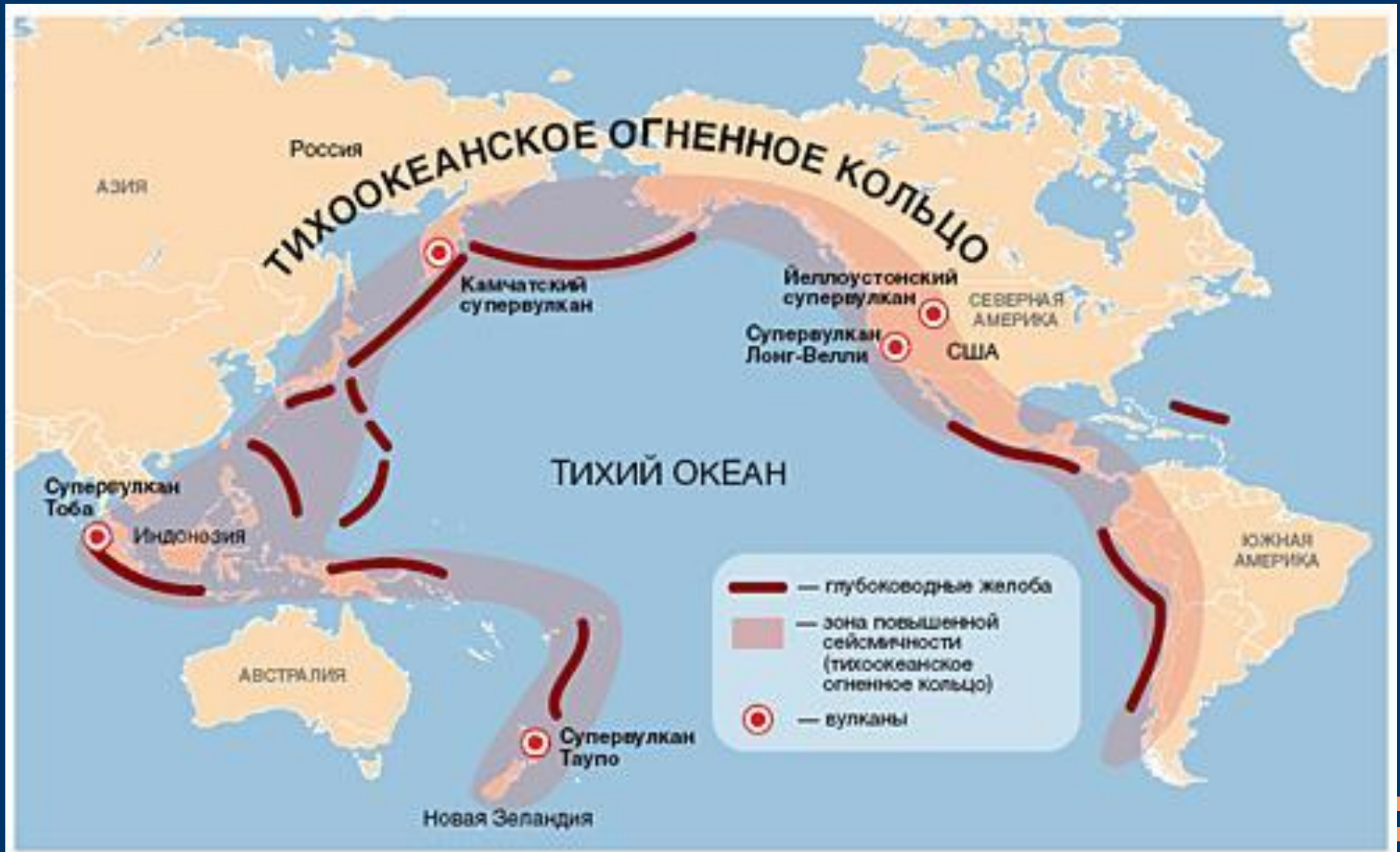


Наиболее активные тектонические области

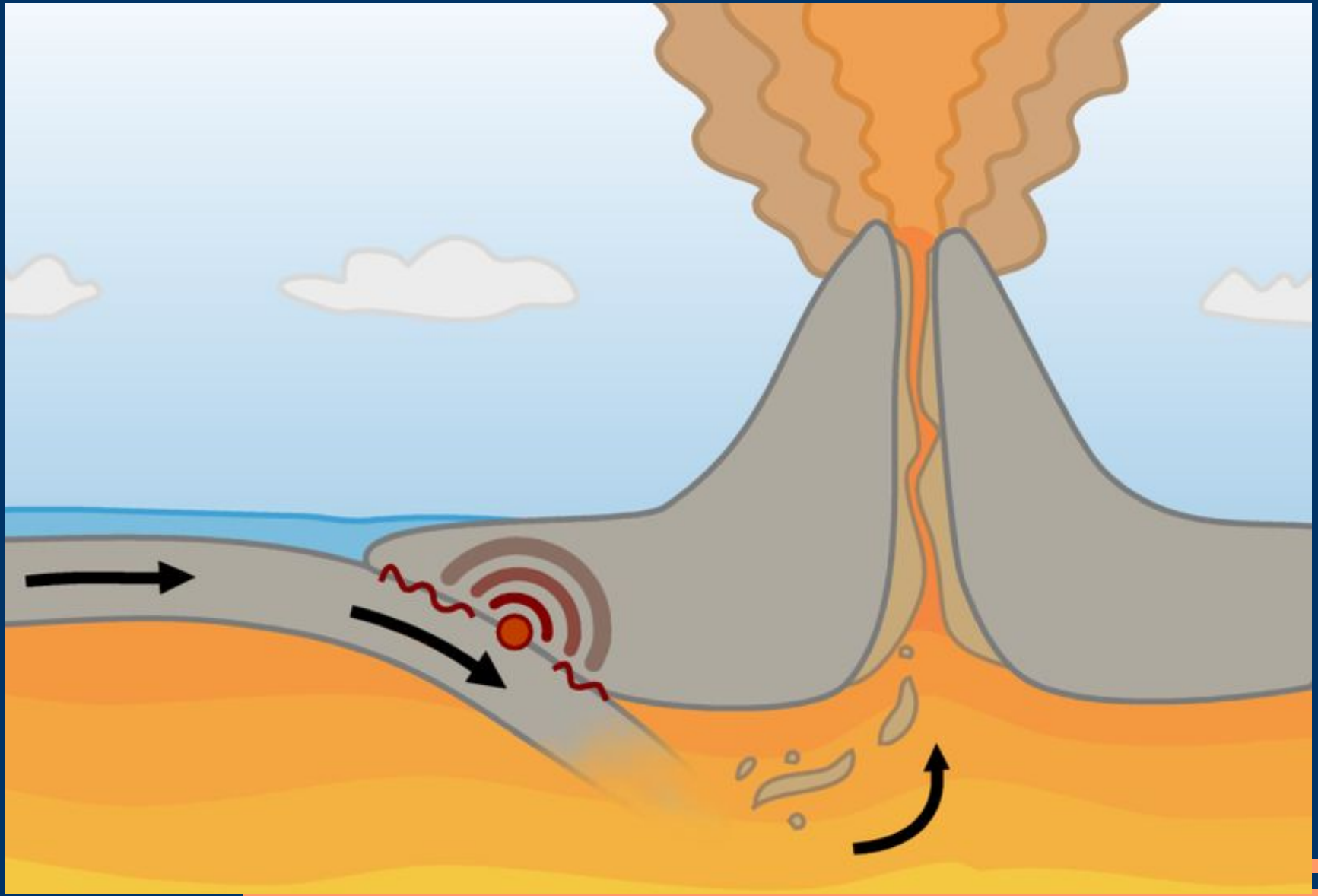


Карта зон сейсмической и вулканической активности

Сейсмический пояс



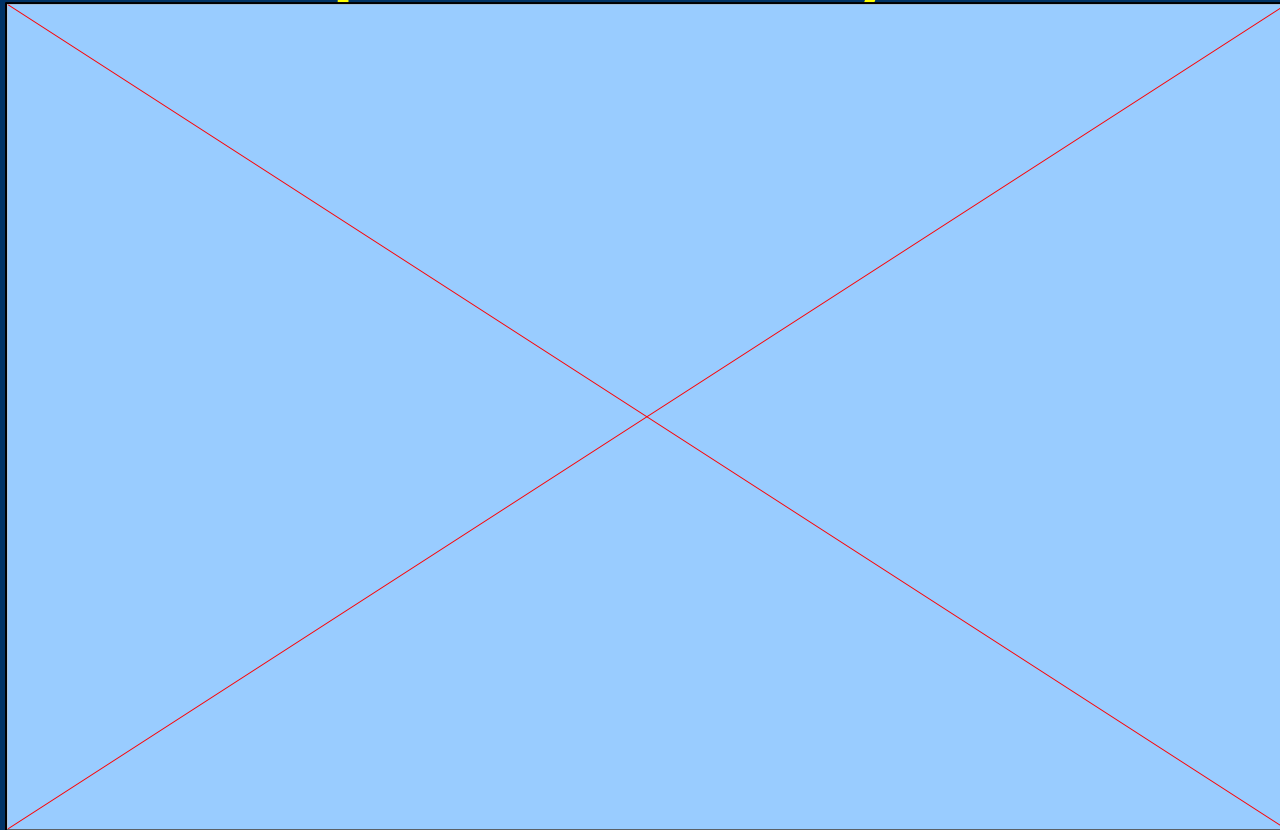
Вулканы



Вулканы выбрасывают в атмосферу огромное количество пепла и вулканических газов, изливая на поверхность расплавленную магму.



Крупнейшие в истории извержения вулканов:



Крупнейшие в истории извержения вулканов:



Везувий

Последний день Помпеи — картина
Карла Брюллова, написанная в
1833



Жертвы Везувия



Finally, People discover they can last forever—in Pompeii



Кракатау

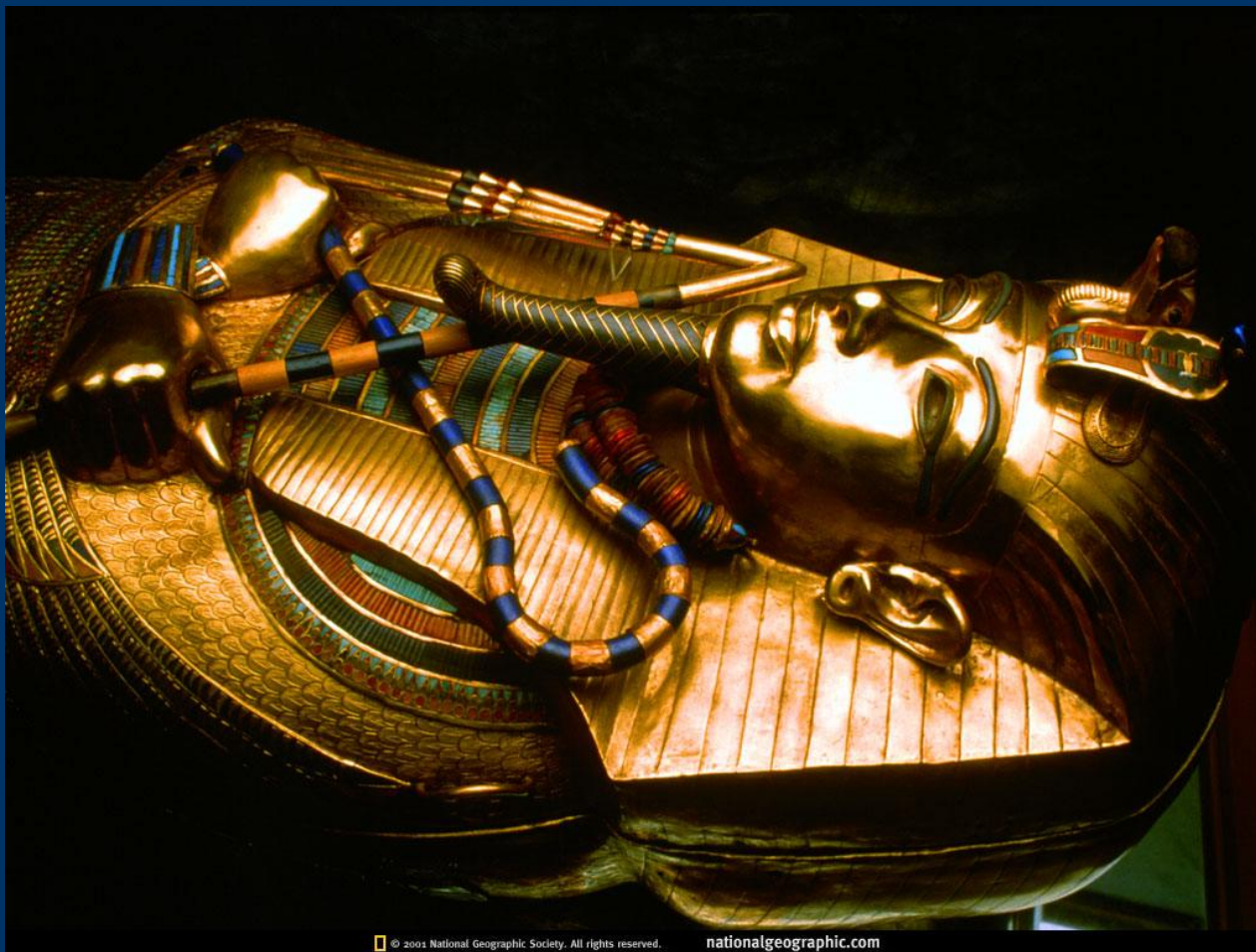


Кракатау (индон. Krakatau) — действующий вулкан в Индонезии, расположенный на Малайском архипелаге в Зондском проливе, между островами Ява и Суматра.

В 1883 году случилось катастрофическое извержение, уничтожившее большую часть острова. Поднятые взрывом цунами высотой до 30 м привели к гибели на соседних островах около 36 тысяч человек, в море было смыто 295 городов и селений.



Значение вулканов



© 2001 National Geographic Society. All rights reserved.

nationalgeographic.com

В результате внезапных смещений и разрывов в земной коре возникает могучая природная стихия — землетрясение.



Япония

Для измерения сил
подземных колебаний
используется прибор

Сейсмограф

