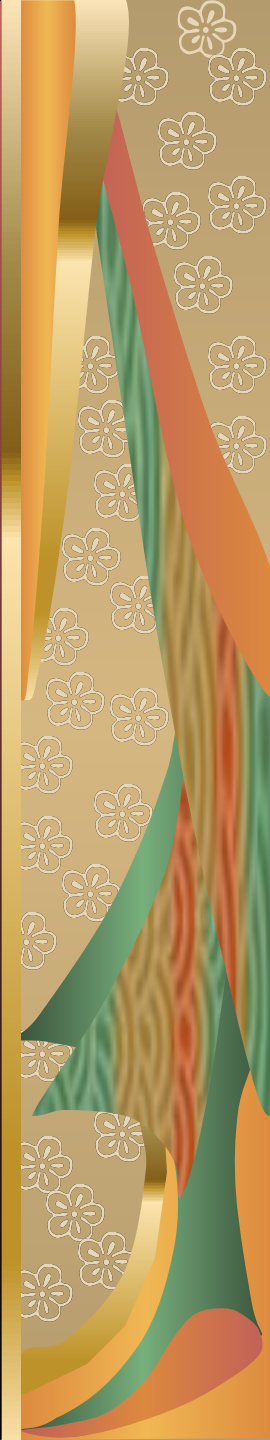


Анатомия центральной нервной системы (ЦНС).

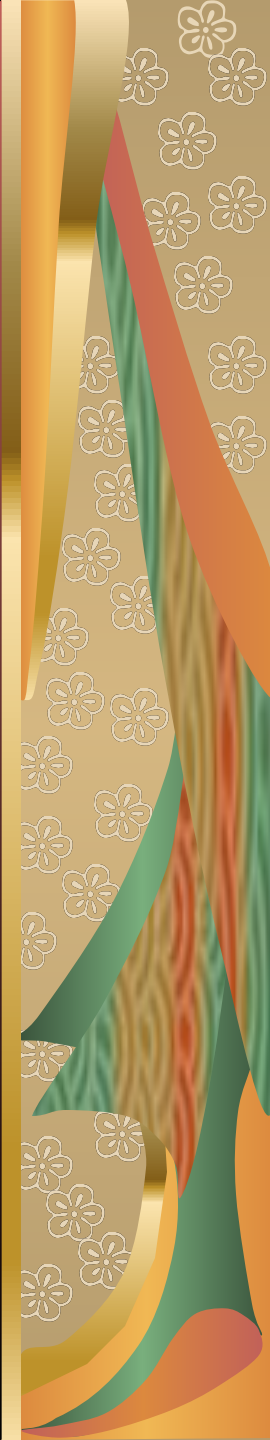
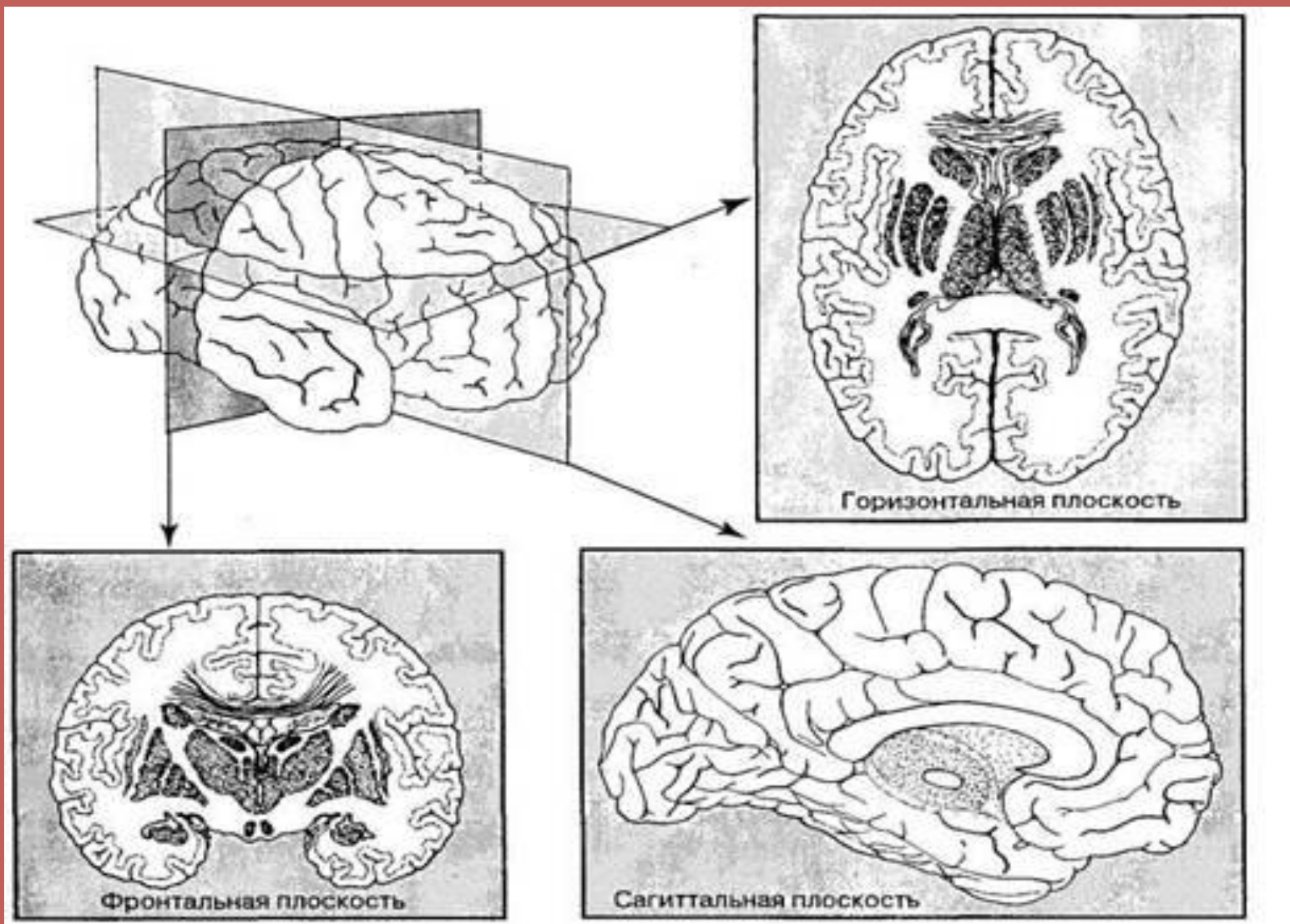
Тема 3. *Общий план строения нервной системы*



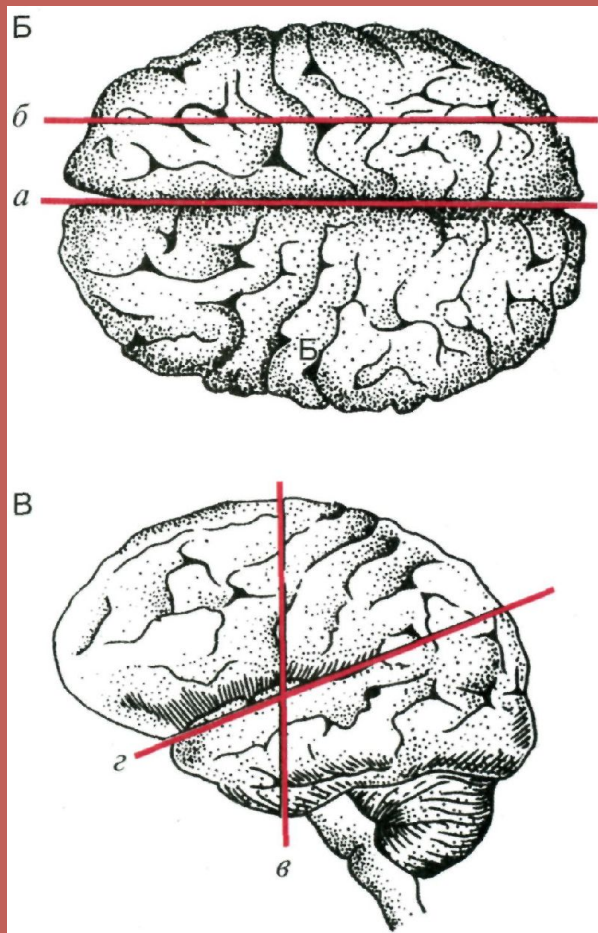
Классификация нервной системы



Анатомические плоскости (сечения) мозга



Наиболее принятые анатомические обозначения



а — сагиттальная (срединная) плоскость;
б — парасагиттальная
в — фронтальная (коронарная) плоскость;
г — плоскость, лежащая под углом 15—20° к горизонтальной плоскости



Наиболее принятые анатомические обозначения

Каудальный - хвостовой, располагающийся ближе к заднему концу тела.

Ростральный -располагающийся ближе к переднему концу тела.

Фронтальный – лобовой; находящийся в передней части чего-либо.

Дорсальный - спинной, расположенный на спинной стороне тела, обращенный к ней.

Вентральный – брюшной.

Краниальный – черепной; головной, располагающийся ближе к голове или к переднему концу тела.

Цервикальный – шейный.

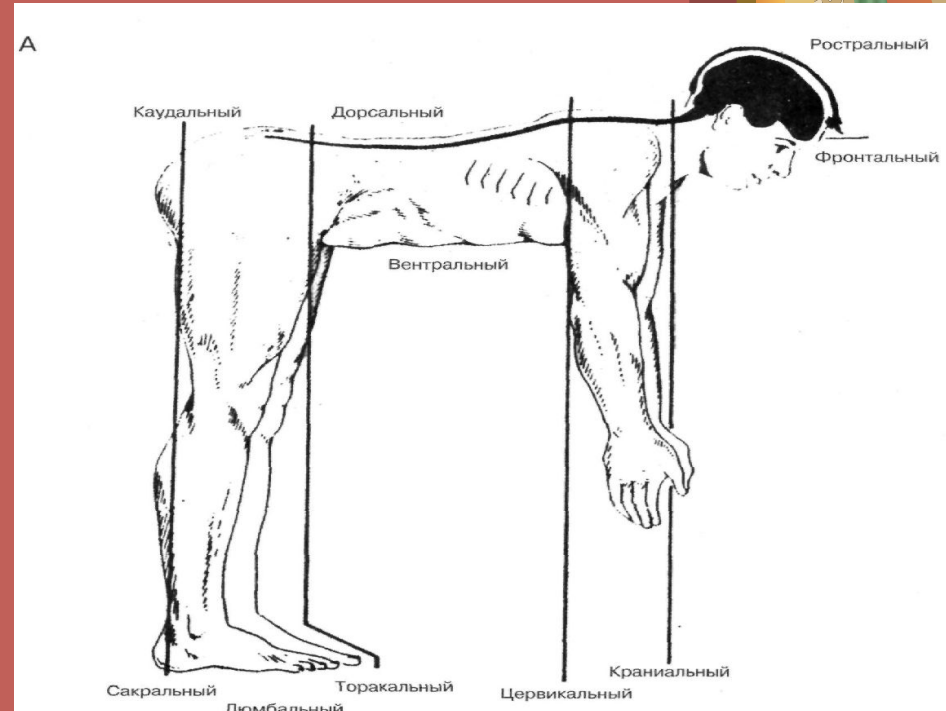
Торакальный – грудной.

Люмбальный – поясничный.

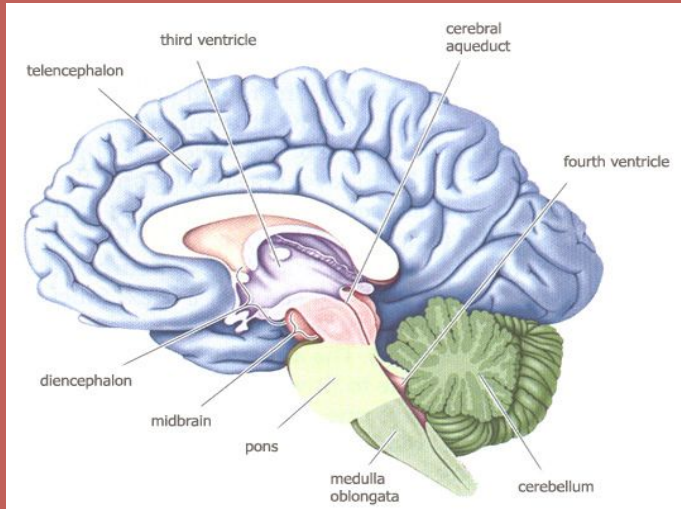
Сакральный – крестцовый.

Медиальный – срединный, располагающийся ближе к срединной плоскости.

Латеральный – боковой.



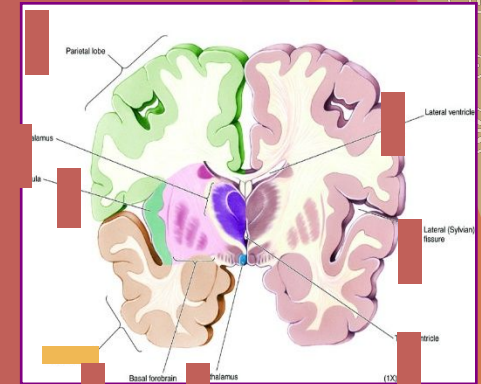
Анатомические плоскости мозга



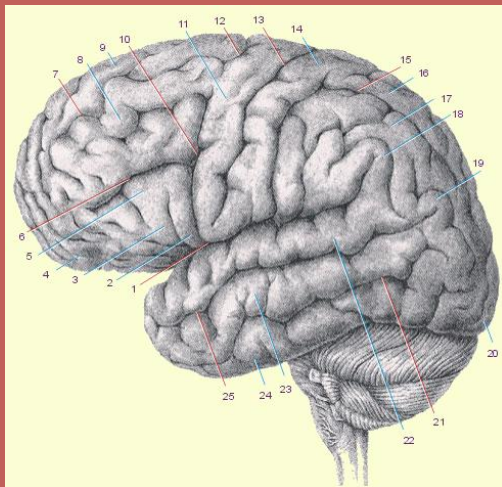
Сагиттальная плоскость



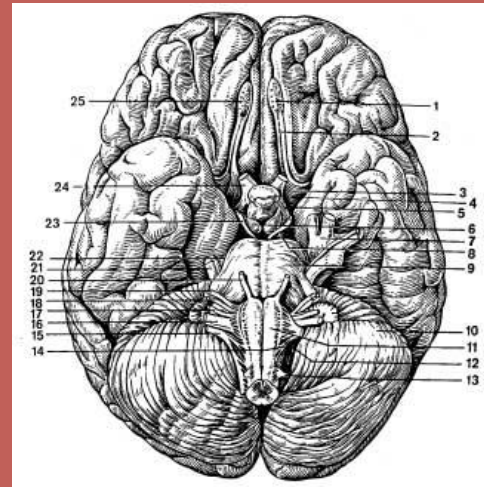
Горизонтальная плоскость



Фронтальная плоскость

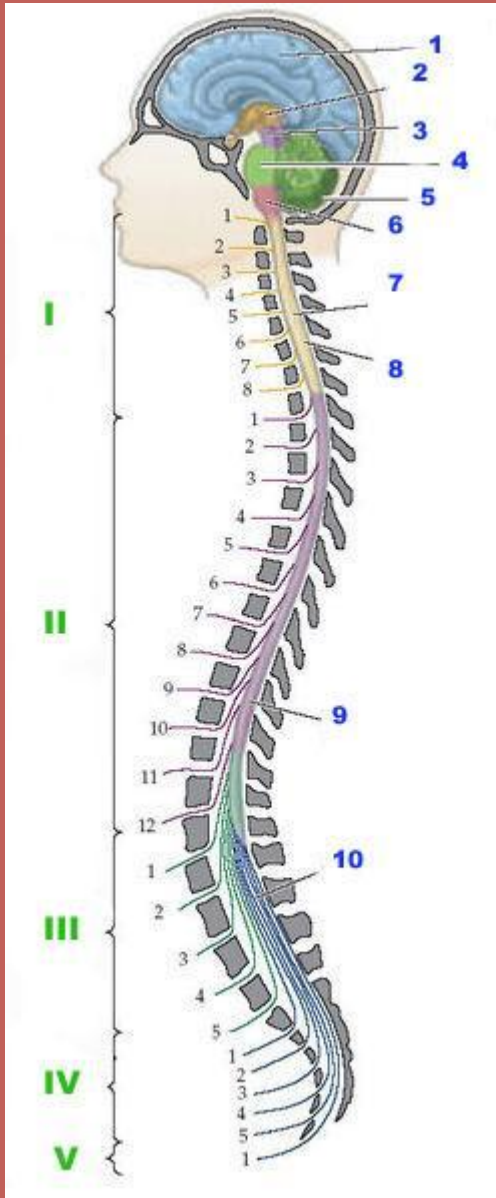


Верхнелатеральная поверхность



Нижняя поверхность мозга

Центральная нервная система



Головной мозг

- 1- конечный мозг (большие полушария)
- 2- промежуточный мозг
- 3- средний мозг
- 4- Варолиев мост
- 5- мозжечок
- 6- продолговатый мозг

Спинной мозг

- I. Шейный отдел
 - II. Грудной отдел
 - III. Поясничной отдел
 - IV. Крестцовый отдел
 - V. Копчиковый отдел
-
- 8- шейное утолщение
 - 9- пояснично-крестцовое утолщение
 - 10- конский хвост



1	Фронтальная	проходит параллельно лбу, делит тело на переднюю и заднюю половины
2	Сагиттальная	проходит перпендикулярно лбу, делит тело на правую и левую половины.
3	Горизонтальная	проходит перпендикулярно первым двум, делит тело на верхнюю и нижнюю половины.
4	Медиальный	срединный, расположенный ближе к срединной плоскости
5	Латеральный	боковой расположенный дальше от срединной плоскости: контралатеральный – напротив; ипсилатеральный – на одной стороне;
6	Дорсальный	расположенный ближе к спине (к задней поверхности)
7	Вентральный	расположенный ближе к животу (к передней поверхности)
8	Краниальный	относящийся или направленный к голове
9	Ростральный	ближе к области рта и носа
10	Каудальный	расположенный ближе к копчику (хвосту)
11	Базальный	направленный к основанию или входящий в его состав
12	Дистальный	удаленный от туловища
13	Проксимальный	ближе к туловищу
14	Периферический	расположенный дальше от центра
15	Цервикальный	шейный
16	Торакальный	грудной
17	Люмбальный	поясничный
18	Сакральный	крестцовый
19	Иннервация	связь органов и тканей с центральной нервной системой при помощи нервов