

05.09.2022

Здоров'я, безпека та добробут

§ 6. Безпека у громадському транспорті

- ГРОМАДСЬКИЙ ТРАНСПОРТ • ДТП
- ЕЛЕКТРОТРАНСПОРТ • МЕТРОПОЛІТЕН



На цьому уроці ви:

- дослідите, які місця у громадському транспорті є найбільш безпечними;
- порівняєте різні види громадського транспорту;
- підготуєте пам'ятку безпечної та етичної поведінки у громадському транспорті.



ВИДИ ГРОМАДСЬКОГО ТРАНСПОРТУ

Громадський транспорт- це різновид пасажирського транспорту, який надає послуги з перевезення людей за визначеними маршрутами.



Мал. 13. Спільне і відмінне автобуса й трамваю

Працюємо в парах

Об'єднайтесь у пари та розкажіть одне одному, яким видом транспорту найчастіше користуєтеся. Яке ваше улюблене місце в салоні громадського транспорту?



поїзд



автобус



метро

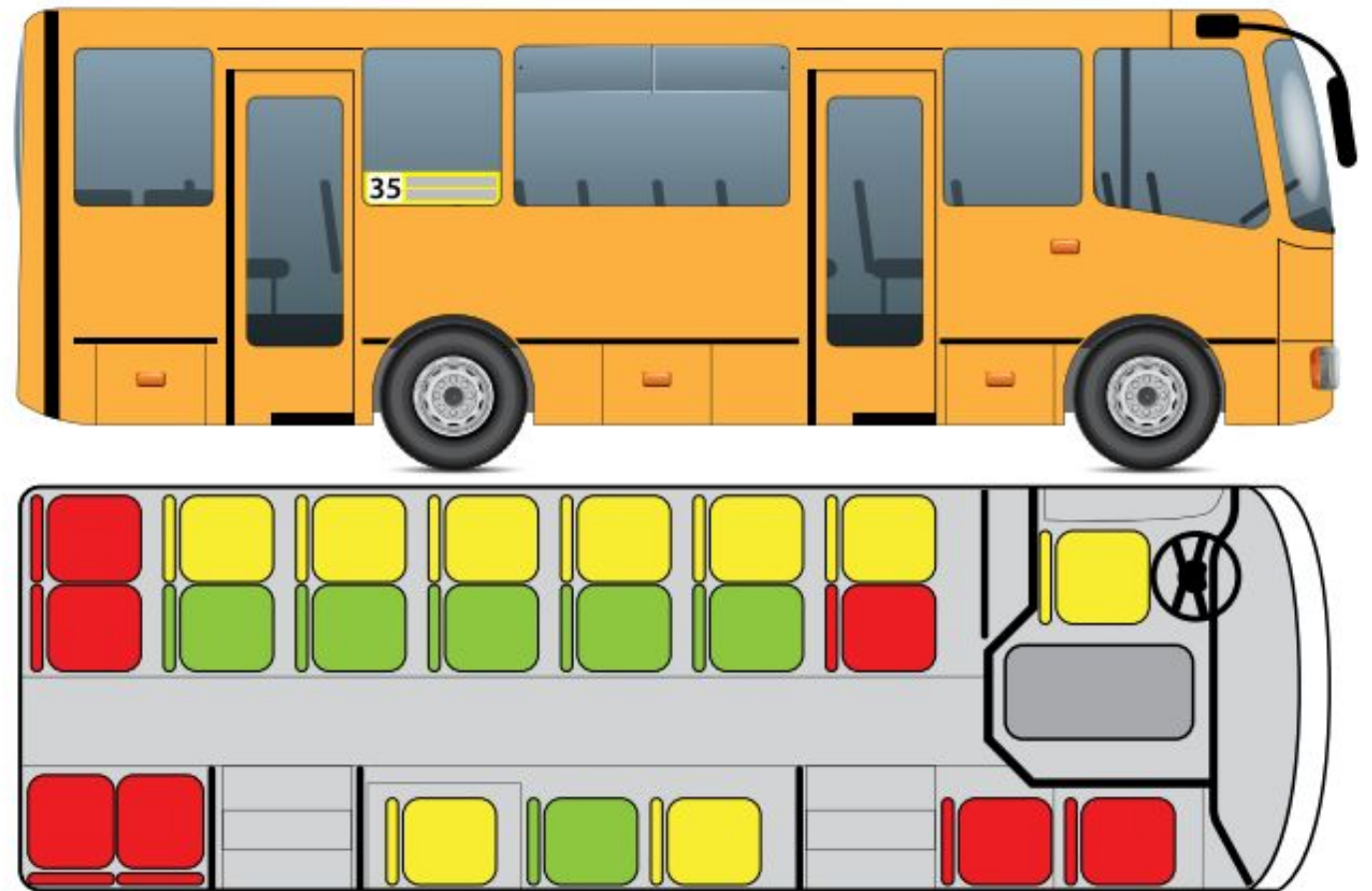


БЕЗПЕКА САЛОНУ ГРОМАДСЬКОГО

На жаль, на дорогах нерідко трапляються дорожньо-транспортні пригоди. Тому важливо знати, які місця у транспорті є найбільш безпечними.

Розгляньте схему маршрутного таксі та назвіть найнебезпечніші місця в салоні маршрутки.

05.09.2022



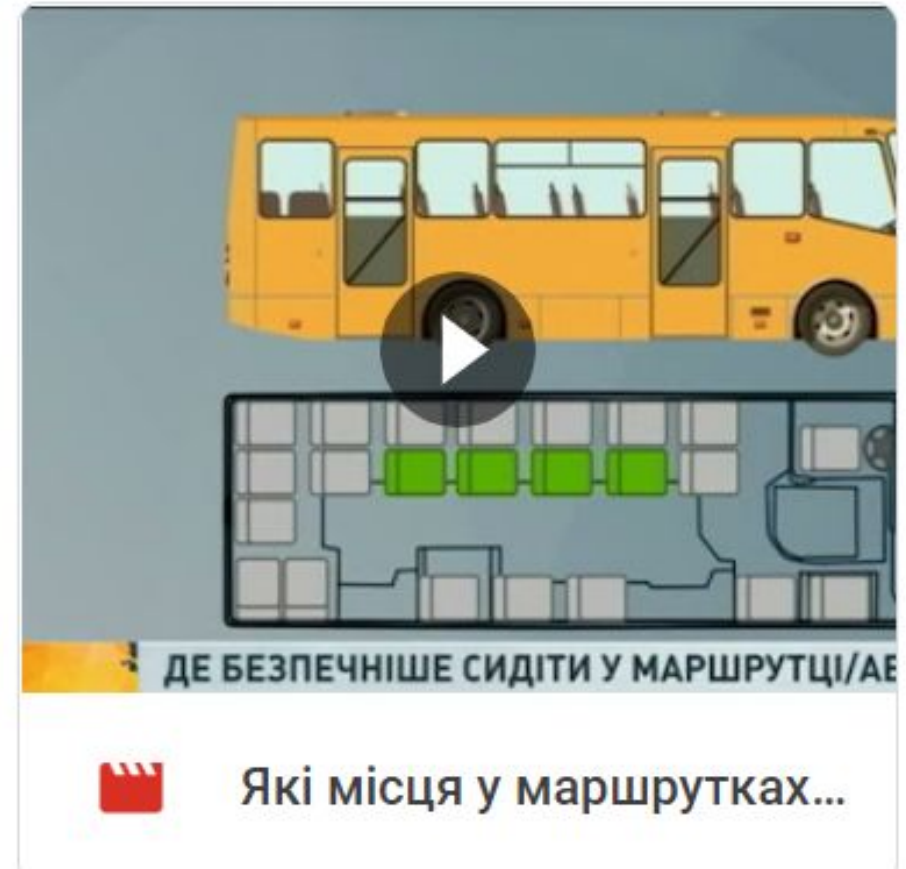
Мал. 14. Схема безпеки салону маршрутного таксі. Найнебезпечніші (за статистикою) місця позначені червоним кольором, менш «травматичні» — жовтим, а найбезпечніші місця — зеленим

БЕЗПЕКА САЛОНУ ГРОМАДСЬКОГО

Перейдіть за QR-кодом, або за посиланням і подивіться відео про безпеку місць у салонах маршруток і автобусів.

<https://drive.google.com/drive/folders/19D05GOPQ87ZfTgygEwV8IJ0KilHmM46R>

05.09.2022



Під час ДТП місця для стояння є найбільш небезпечними

Правила поведінки в електротранспорті

Міський електротранспорт- це насамперед тролейбуси і трамваї. Вони вважаються небезпечнішим від автобусів, тому що рухається по рейках або вздовж електропроводів і мають ширші та зручніші двері та проходи.

Але за деяких обставин вагони електротранспорту можуть опинитися під

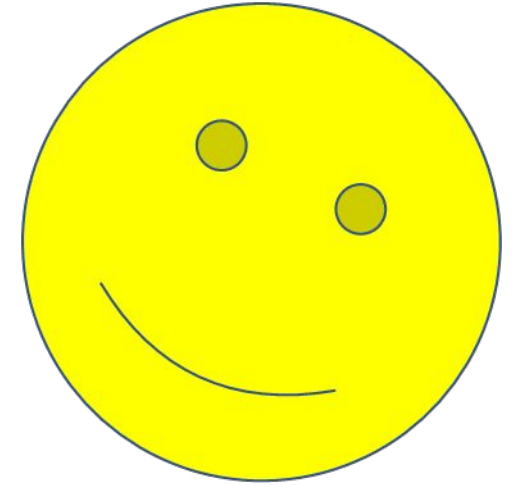


Прочитайте наведені
твердження.

Поясніть, з якими ви
погоджуєтесь, а з якими — ні.

Поясніть свою думку.

- Не можна відволікати водія під час руху.
- В автобусі можна їздити без квитка.
- У транспорті не можна штовхатись і бешкетувати.
- Під час руху слід триматися не за поручень, а за пасажира, який стоїть поруч.
- До виходу треба готуватися заздалегідь, ввічливо запитуючи людей у проході, чи виходять вони на наступній зупинці.



ПОМІРКУЙ



ПЕРЕВІР



ПОДАЙ

Правила поведінки у шкільному автобусі

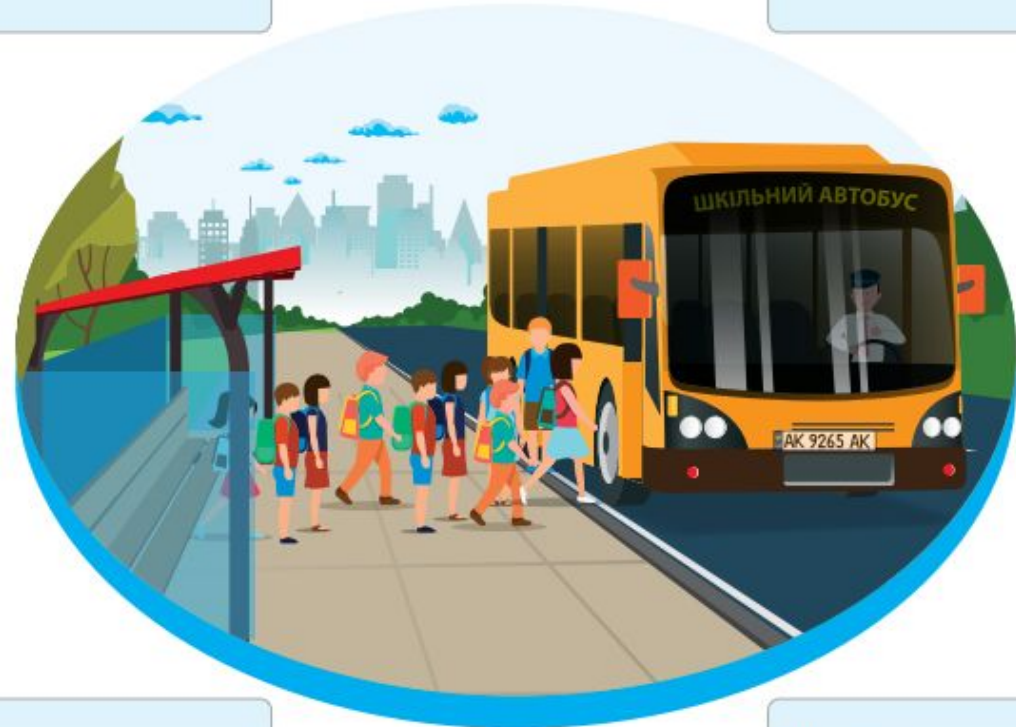
Шкільний автобус —
один із
найбезпечніших
транспортних засобів.
Розгляньте правила
поведінки у шкільному
автобусі та доповніть
їх своїми.

05.09.2022

Не підходьте
до автобуса, доки
він повністю
не зупиниться.

Слухайтеся вказівок
водія автобуса.

Упродовж усієї
поїздки
залишайтеся
на своїх місцях.



Не штовхайтеся
і не бігайте
в автобусі.

Не відволікайте
водія під час руху.

Нічого
не викидайте
в автобусі або
з вікна.

Правила поведінки у шкільному автобусі

Перейдіть за QR-кодом, або за посиланням і подивіться мультфільм про правила безпеки у шкільному автобусі. Назвіть правила, які ви запам'ятали.

<https://drive.google.com/drive/folders/1Zan6pvV8MCmmPOp1tyvlBi7YCdm771OB>

05.09.2022



У вестибюлі та на ескалаторі метрополітену

В Україні метро є у Києві Харкові та Дніпрі. Вестибюль метрополітену обладнаний автоматами та касами для продажу проїзних документів і пропускними пунктами, на видноті розміщено схему метрополітену, вона допоможе визначити як доїхати до потрібної станції, слід зробити пересадку. У вестибюлі завжди є черговий. За потреби до нього можна звернутися по допомогу.



Розгляньте малюнок і з'ясуйте, що дозволено, а що заборонено перевозити в метрополітені. Обговоріть, чому, на вашу думку, було запроваджено такі правила.

Дозволено	Заборонено
<p>Спортивне спорядження у чохлах</p> 	<p>Спортивне спорядження без чохлів</p> 
<p>Дитячі коляски</p> 	<p>Довгомірні предмети понад 220 сантиметрів</p> 
<p>Електросамокат у складеному вигляді</p> 	<p>Габаритні речі, більші за 200 см</p> 

Схема поведінки у вестибюлі та на ескалаторі.



На платформі й у вагоні метро

Запам'ятайте!

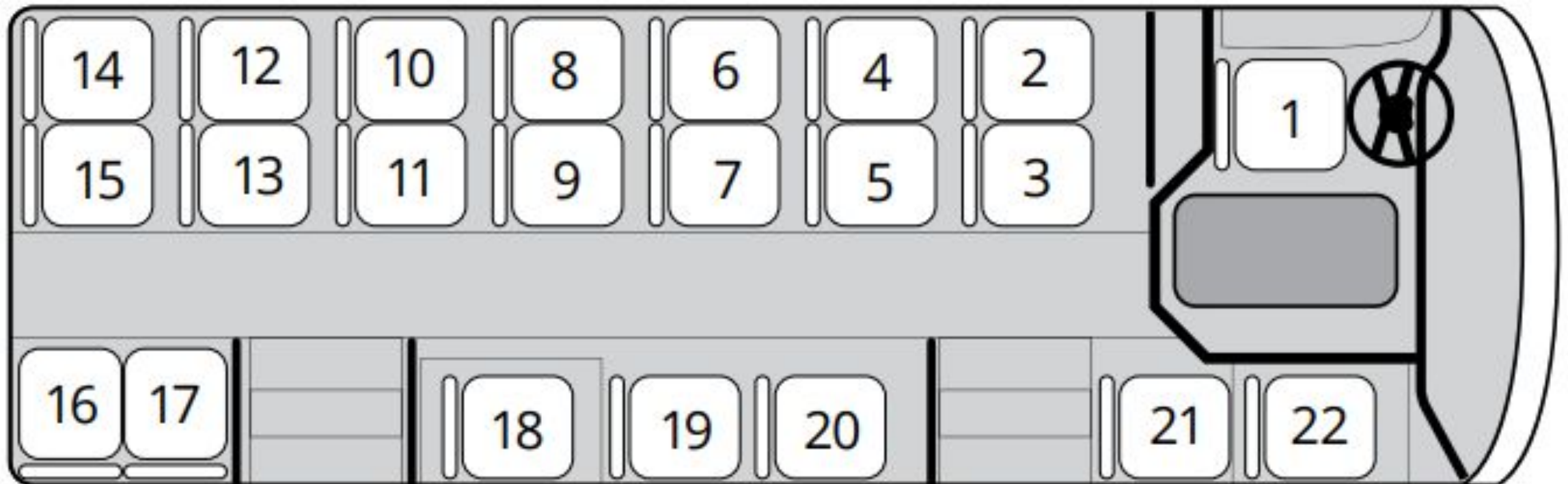
- Не можна заходити за обмежувальну лінію на платформі
- На платформі метрополітену заборонено грати в рухливі ігри.
- У вагоні треба сидіти або стояти, міцно тримаючись за поручні
- Якщо у вагоні відчувається запах диму, слід негайно повідомити про це машиністові. Для цього в кожному вагоні є кнопка зв'язку з машиністом .
- У разі виникнення небезпечної ситуації в метрополітені необхідно виконувати всі вказівки машиніста або чергового по

В очікуванні поїзда на пероні метро збирається чимало пасажирів. Чемна і спокійна поведінка — запорука їхньої безпеки.



Працюємо разом:

1. Назвіть номери найменш безпечних місць у маршрутному таксі.



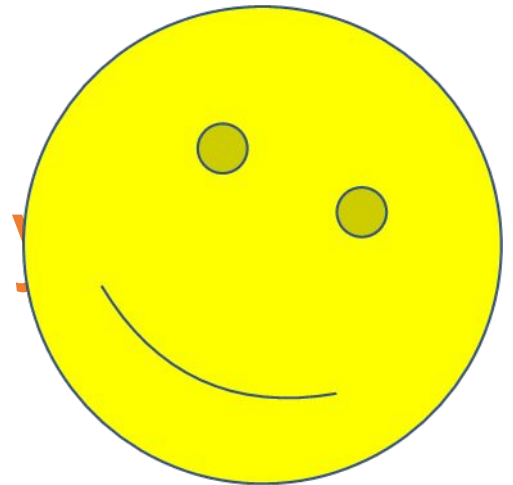
Працюємо разом:

2. Оберіть речі, які можуть стати небезпечними у переповненому транспорті. Обґрунтуйте свою думку.



Оцініть свої досягнення.

- Я знаю, де розташовані найбільш безпечні місця у громадському транспорті. ☆☆☆
- Я знаю, як правильно поводитися у громадському транспорті. ☆☆☆



Оцініть себе!



ПІДСУМОК

Мені сподобалося...

Я задоволений (-а)...

Я навчився (-лася)

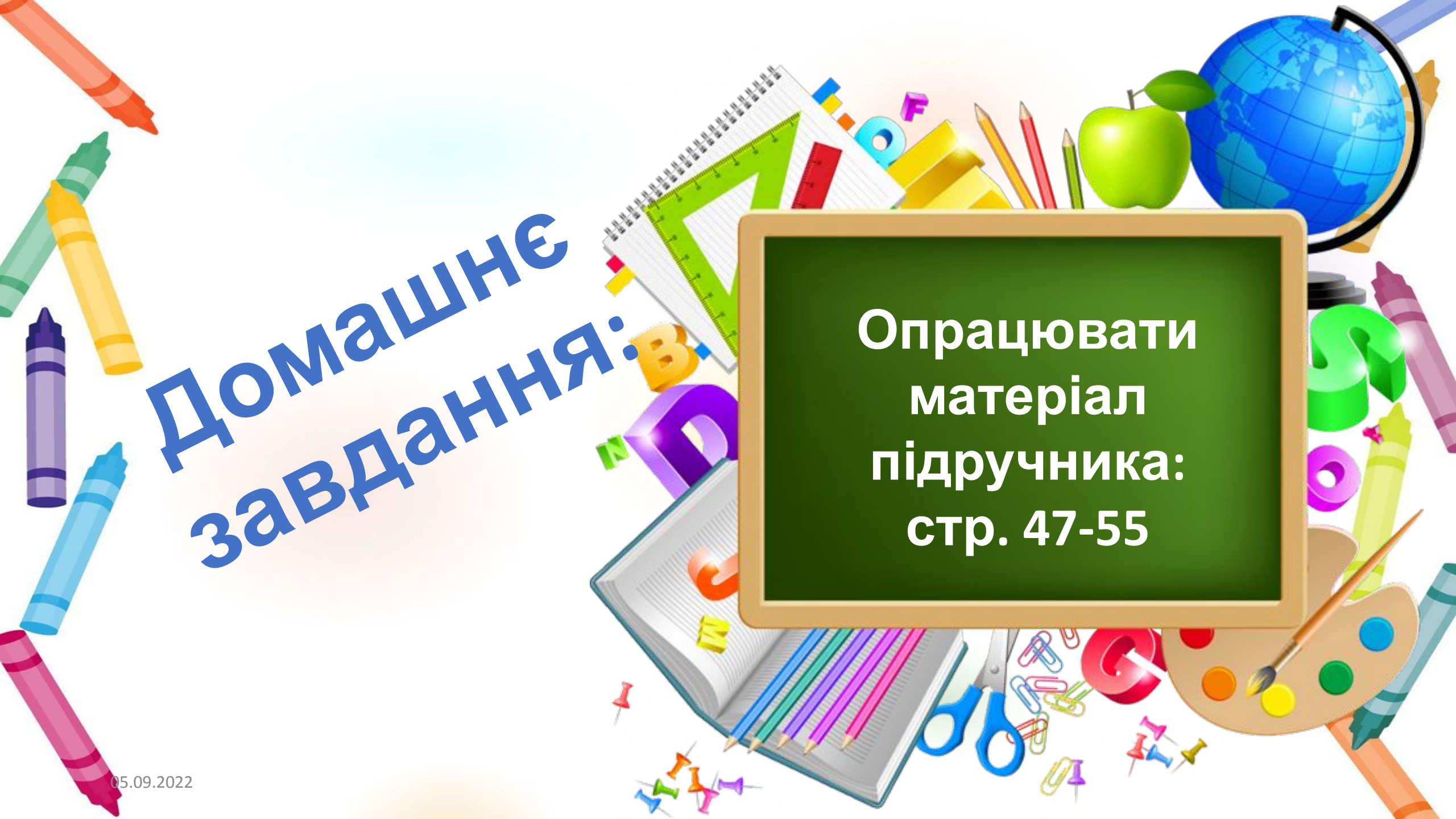
Я дізнався (-лася)

Я пропоную...

Мені хотілося б...

Мені було важко...





Домашнє завдання:

Опрацювати матеріал підручника: стр. 47-55