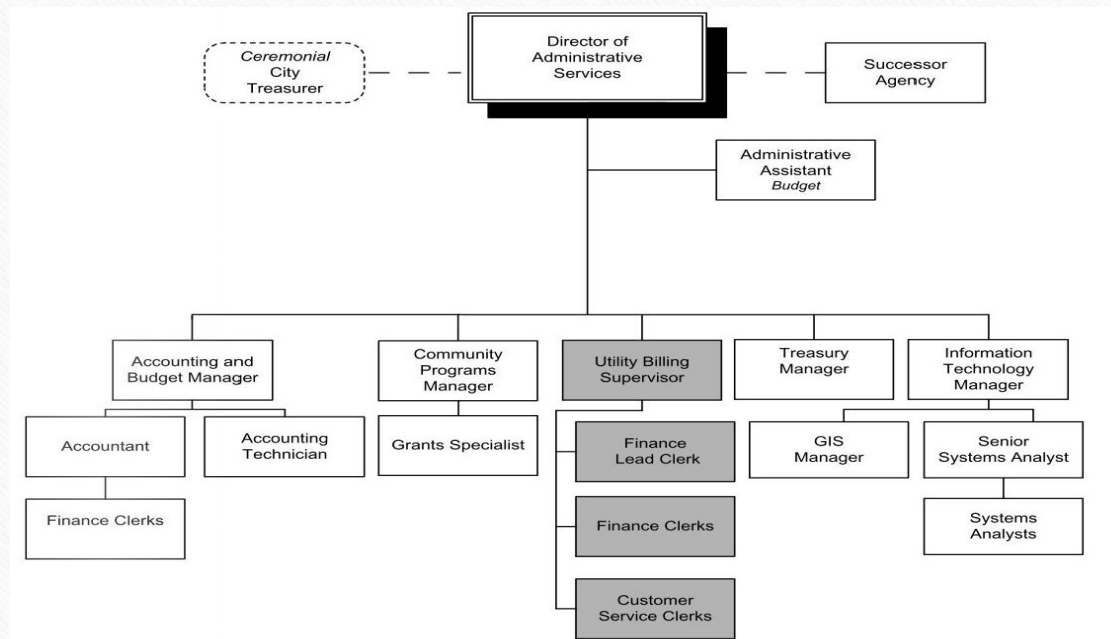


Приклад багаторівневої ієрархічної системи

Made by Володимир Залевський
група КА-94

Приклад системи



Система Адміністративних послуг міста

Класифікація

Визначення: складна ієрархічна система - це цілісний об'єкт, утворений з функціонально різнотипних систем, структурно взаємопов'язаних ієрархічною підпорядкованістю і функціонально об'єднаних для досягнення заданих цілей за певних умов.

Висновок: Система адміністративних послуг - це складна ієрархічна система.

Класифікація

1. Система Адміністративних послуг є комплексною системою, що складається з різних департаментів, які в свою чергу є теж системами.
2. Сама система представлена у вигляді професійного зв'язку між людьми, що займають різні посади.
3. Усі частини системи пов'язані між собою і ієрархічно підпорядковані. Ми можемо впевнитись в цьому переглянувши блок-схему системи.

Аналіз

- **Приведена система є:**

- 1. Ціленаправлена**

Оскільки може виконувати різні завдання: розробляти план «озеленіння» міста, розподіляти міський бюджет, тощо.

- 2. Структурована**

Оскільки її елементи можна представити в ієрархічній структурі.

Аналіз

3. Відкрита

Оскільки весь час обмінюється інформацією з навколишнім світом, такою як спілкування з жителями міста, взаємодія з державними міськими службами, адміністрацією президента, тощо.

4. Повна

Оскільки Адміністрація є самостійною одиницею, здатною на виконання поставленого завдання в повній мірі без стороннього втручання, тобто всі змінні для виконання завдання включені в систему.

Аналіз

5. Багаторівнева

Так як забезпечує прямий і зворотний зв'язок із управління між підсистемами різних рівнів. В адміністрації є декілька відділів; Директор має прямий контакт з відділами і навпаки.

6. Ієрархічна

Так як утворена з функціонально різнотипних систем, структурно взаємопов'язаних ієрархічною підпорядкованістю і функціонально об'єднаних для досягнення заданих цілей.

Дякую за Увагу!!!

