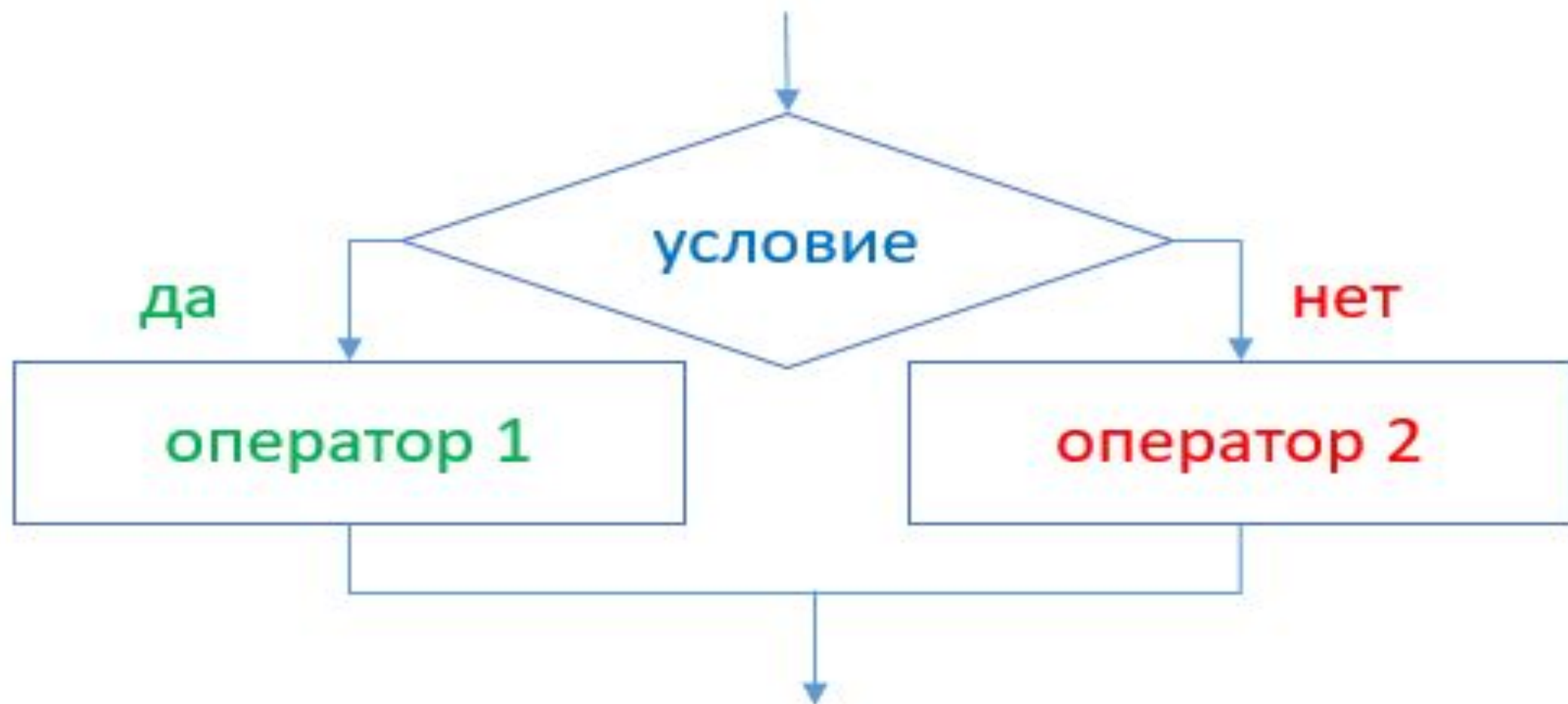


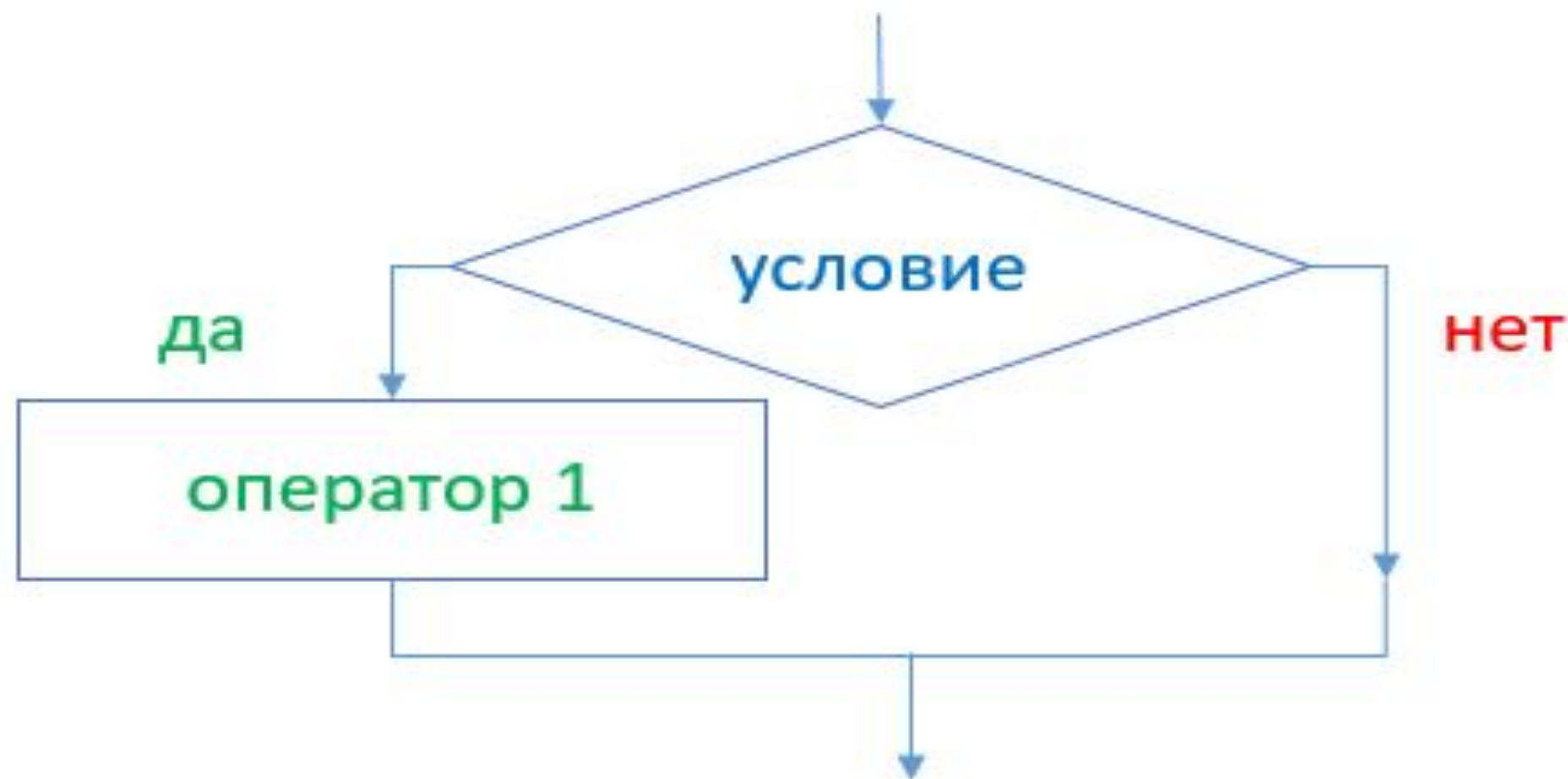
Условный оператор Pascal (полная форма)



if **условие** then **оператор 1** else **оператор 2**;



Условный оператор Pascal (неполная форма)



if **условие** then **оператор 1**;



Напишите программу. Целое число M вводится с клавиатуры. Если оно неотрицательное, то увеличить его на 5. В противном случае — заменить числом ноль.

```
program gegge;  
var m:integer;  
begin  
  read(m);  
  if m >= 0 then m:=m+5 else m:=0;  
  write(m);  
end.
```

Даны три целых числа. Найти количество положительных и количество отрицательных чисел в исходном наборе.

```
program gegge;  
var a,b,c,pol,otr:integer;  
begin  
  a:=0;b:=0;c:=0;pol:=0;otr:=0;  
  read(a,b,c);  
  if a>0 then pol:=pol+1 else otr:=otr+1;  
  if b>0 then pol:=pol+1 else otr:=otr+1;  
  if c>0 then pol:=pol+1 else otr:=otr+1;  
  write('pol=');  
  write(pol);  
  write(' otr=');  
  write(otr);  
end.
```



Составной оператор — это объединение нескольких произвольных команд в один оператор.

Составной оператор в Pascal

```
if a>0 then  
  begin { открываем операторную скобку}  
    kp:=kp+1; { оператор1}  
    sp:=sp+a; { оператор2}  
  end {закрываем операторную скобку}  
else ko:=ko+1; { оператор3}
```

Составной оператор