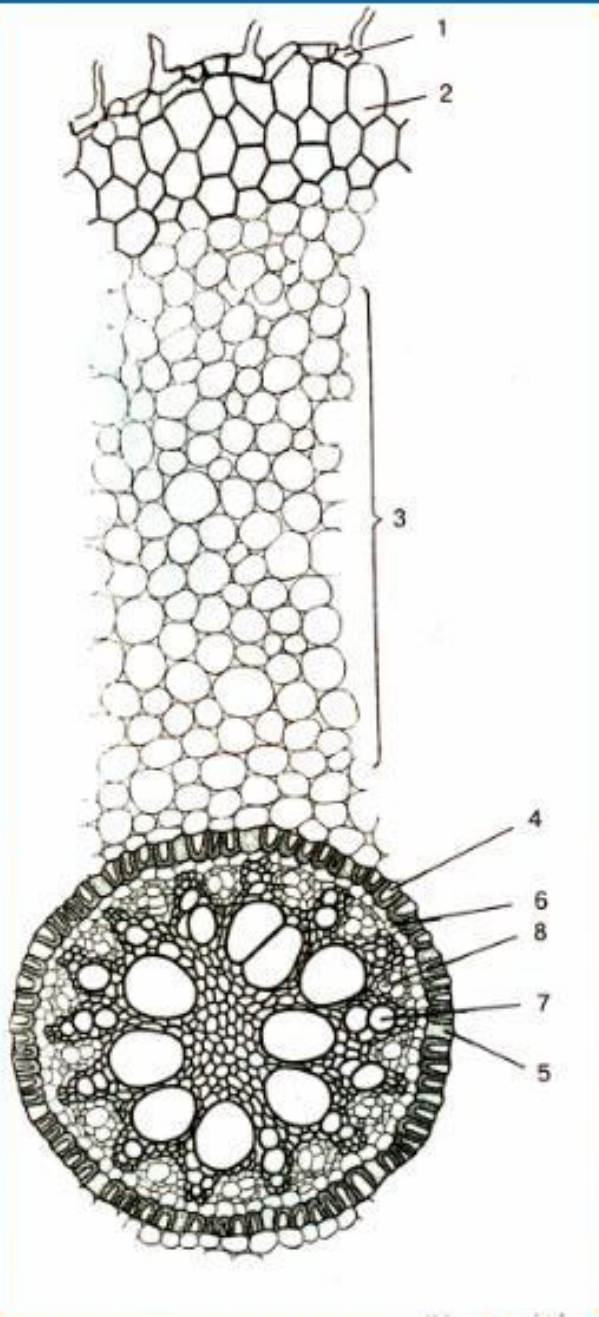


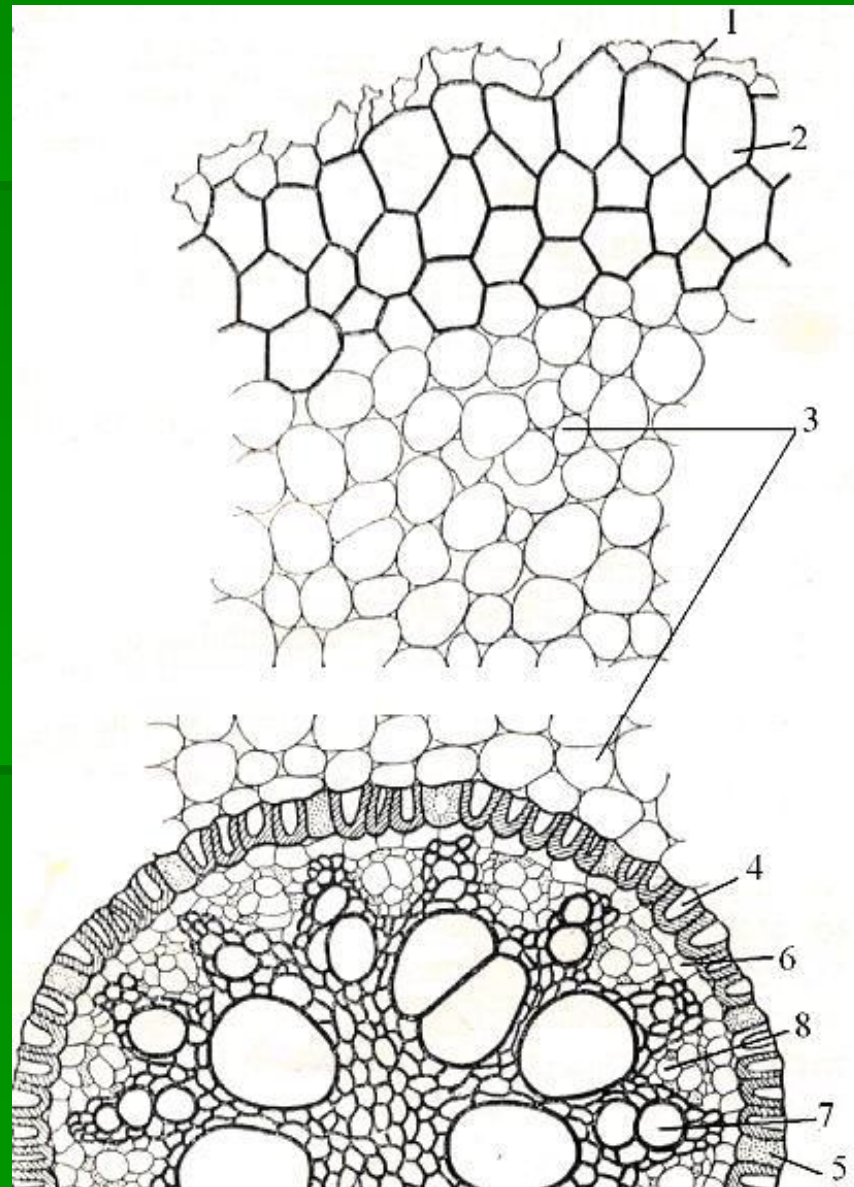
Анатомия корня

Первичное строение корня ириса

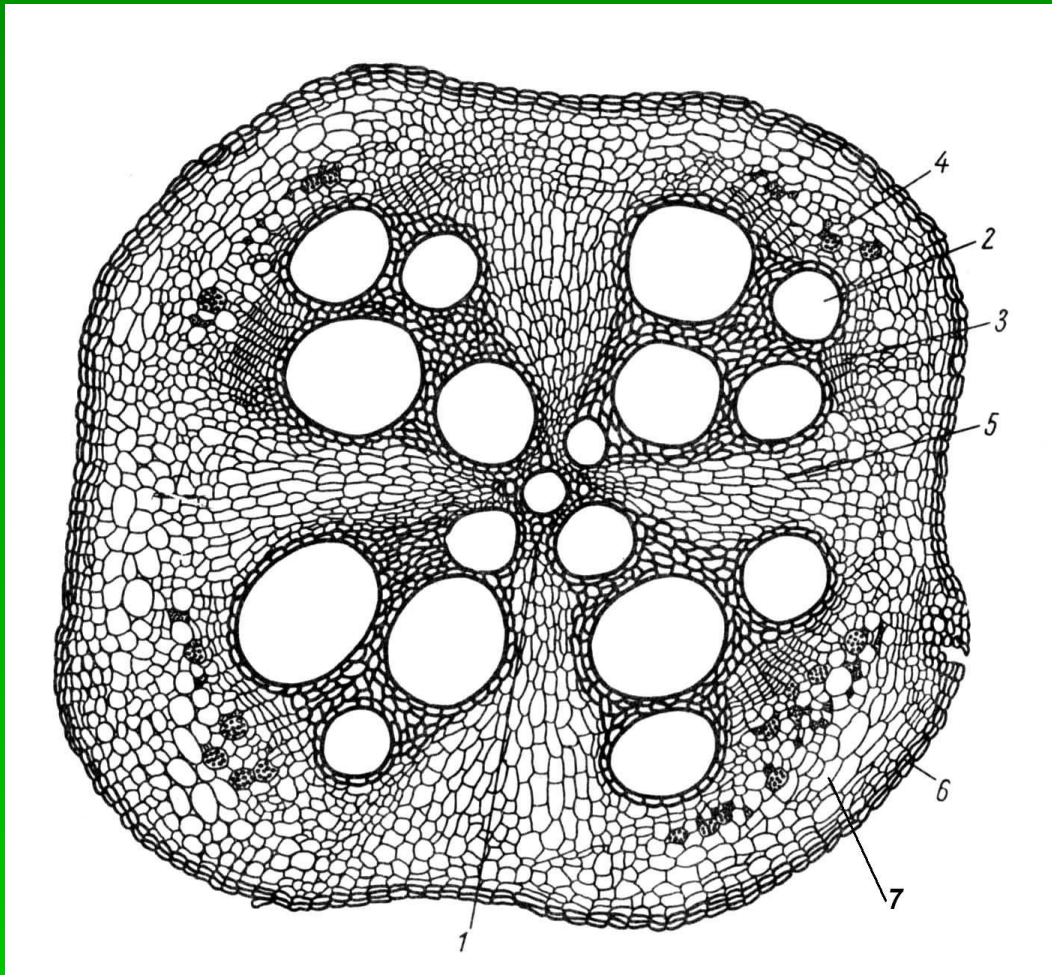


1. Эпиблема с корневыми волосками
2. Экзодерма
3. Основная паренхима
4. Эндодерма
5. Пропускная клетка эндодермы
6. Перицикл
7. Луч ксилемы
8. Участок флоэмы

Первичное строение корня

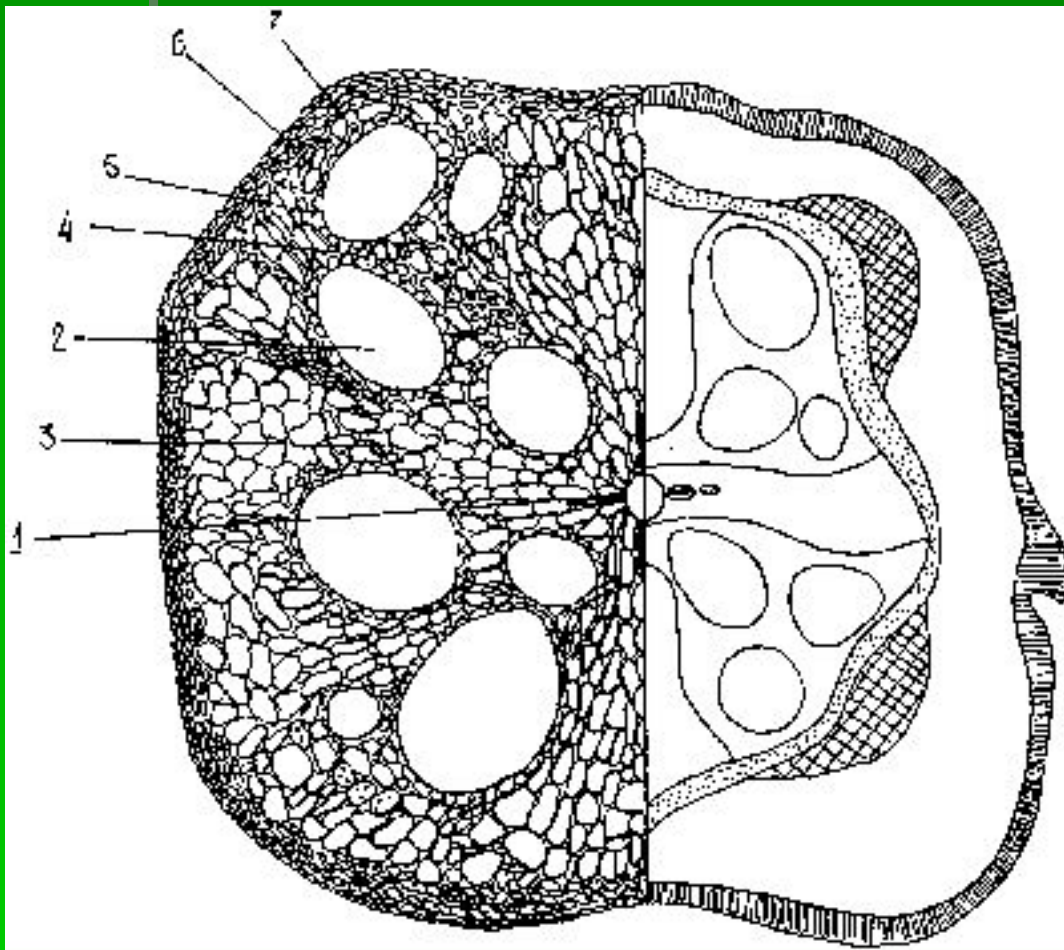


Поперечный срез корня тыквы (вторичное строение)



- 1 – первичная ксилема;
- 2 – вторичная ксилема;
- 3 – камбий;
- 4 – вторичная флоэма;
- 5 – первичный сердцевинный луч;
- 6 – пробка;
- 7 – паренхима вторичной коры

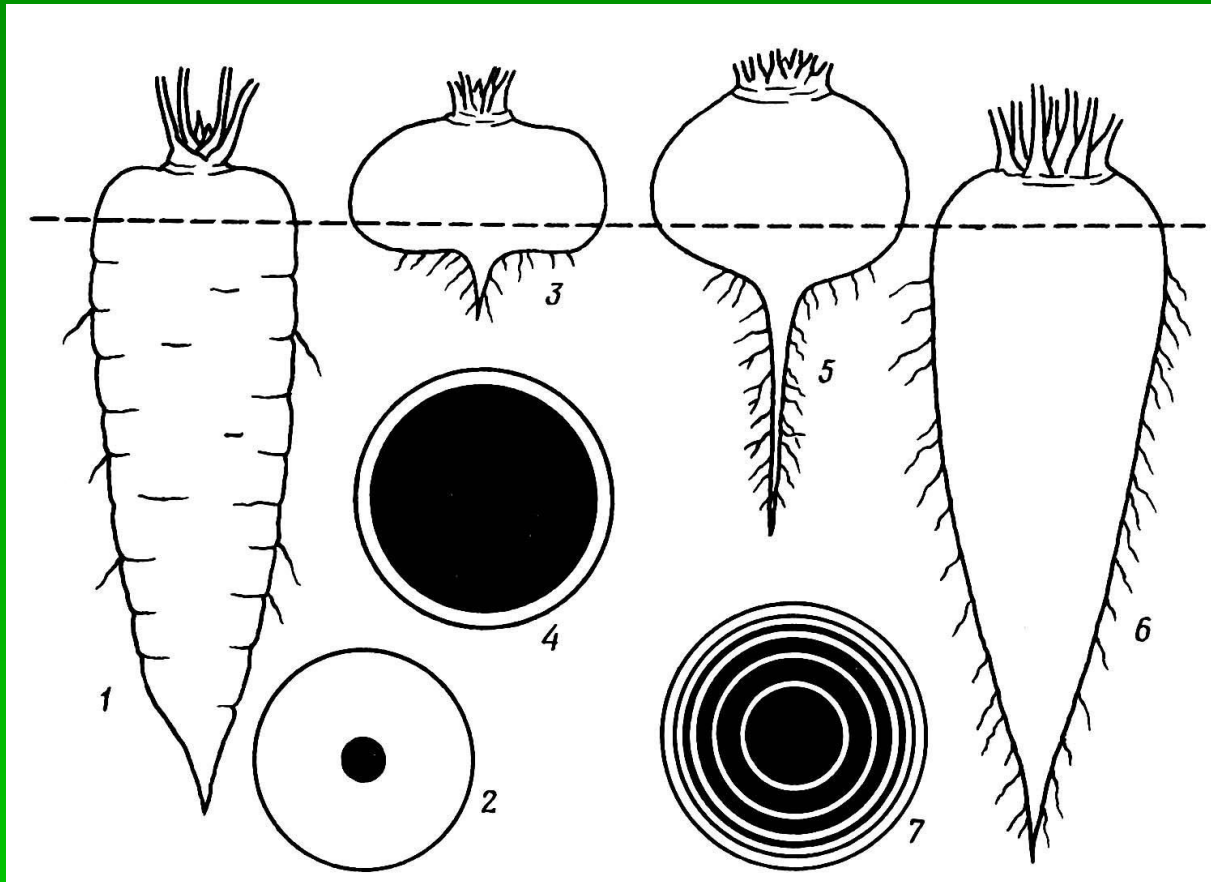
Вторичное строение корня тыквы (*Cucurbita pepo*)



слева детальный
рисунок, справа-
схематичный:

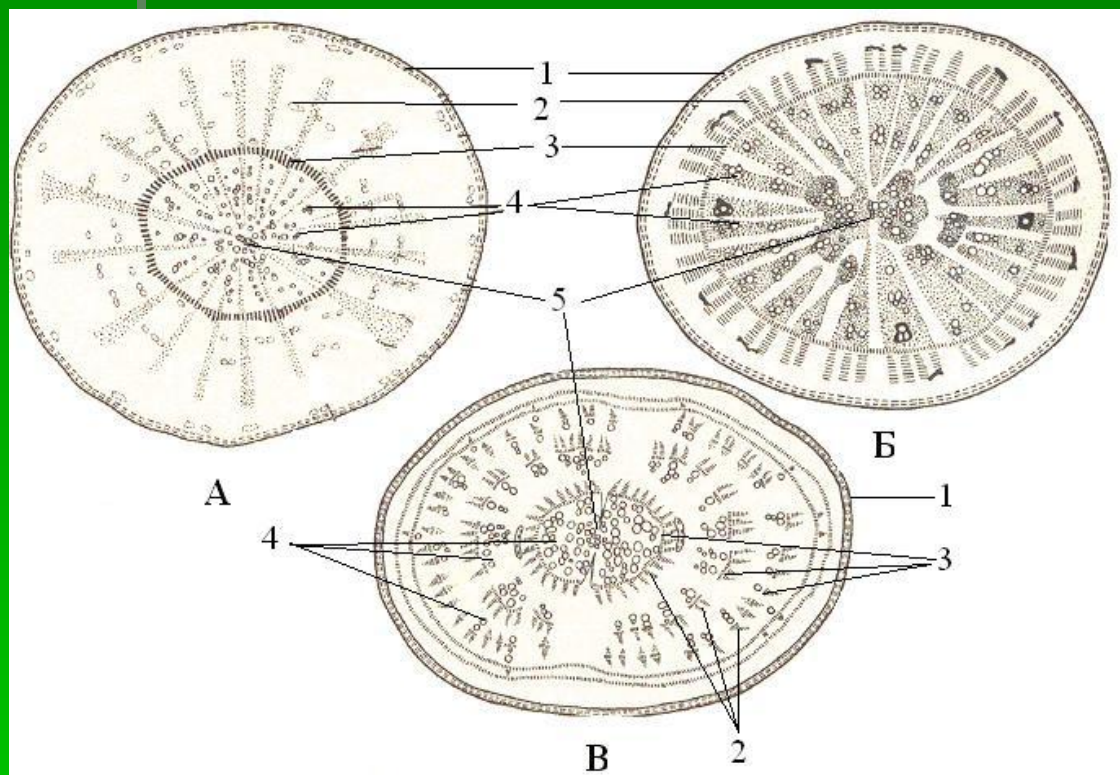
- 1 - первичная ксилема;
 - 2 - вторичная ксилема;
 - 3 - радиальный луч;
 - 4 - камбиальная зона;
 - 5 - первичная и вторичная флоэмы;
 - 6 - основная паренхима вторичной коры;
 - 7 - пробка
- (1-3 - ксилема;
5-7 - вторичная кора)

Корнеплоды



Корнеплоды моркови (1, 2), репы (3, 4) и свеклы (5, 6, 7) (на поперечных разрезах ксилема черная; горизонтальным пунктиром показана граница стебля и корня).

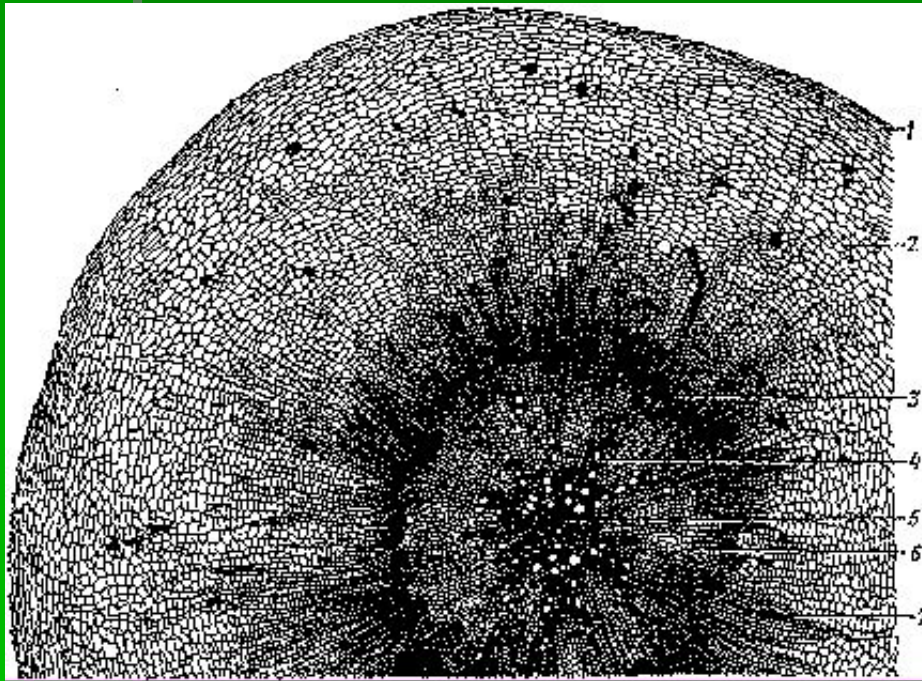
Поперечные срезы корнеплодов с различным типом заложения камбия и отложением запасных веществ



А - монокамбиальный флоэмный (морковь);
Б - монокамбиальный ксилемный (редька);
В - поликамбиальный (свекла).

- 1 - перидерма,
- 2 - вторичная флоэма,
- 3 - камбий,
- 4 - вторичная ксилема,
- 5 - первичная ксилема

Вторичное строение корня моркови (***Daucus carota***)



1 - пробка;

2 - паренхима вторичной
коры;

3 - камбиальная зона;

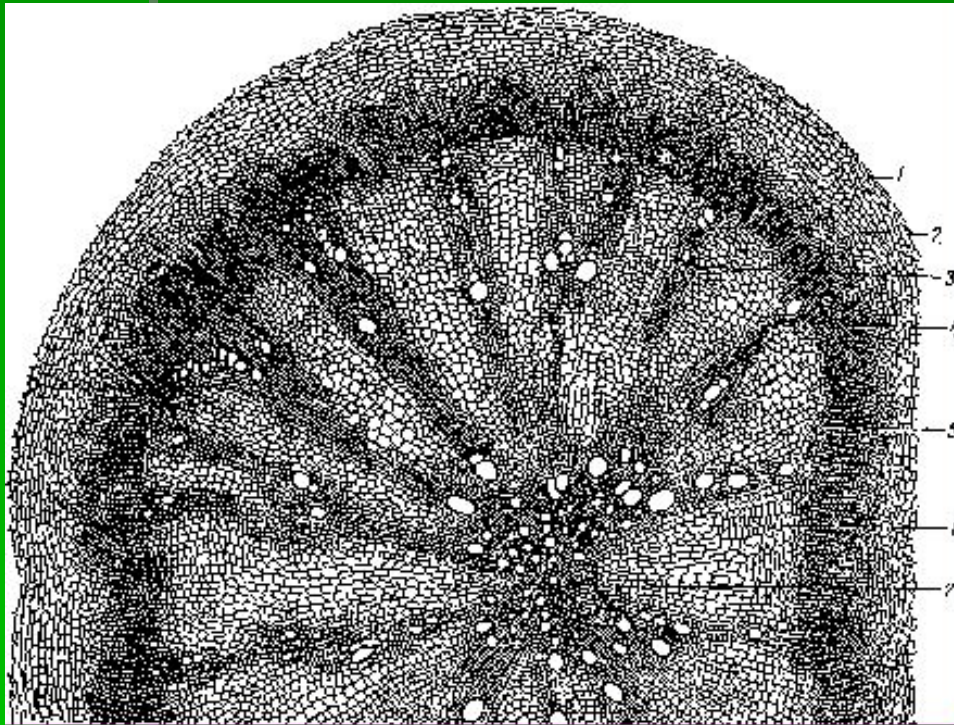
4 - вторичная ксилема;

5 - первичная ксилема;

6 - радиальный луч;

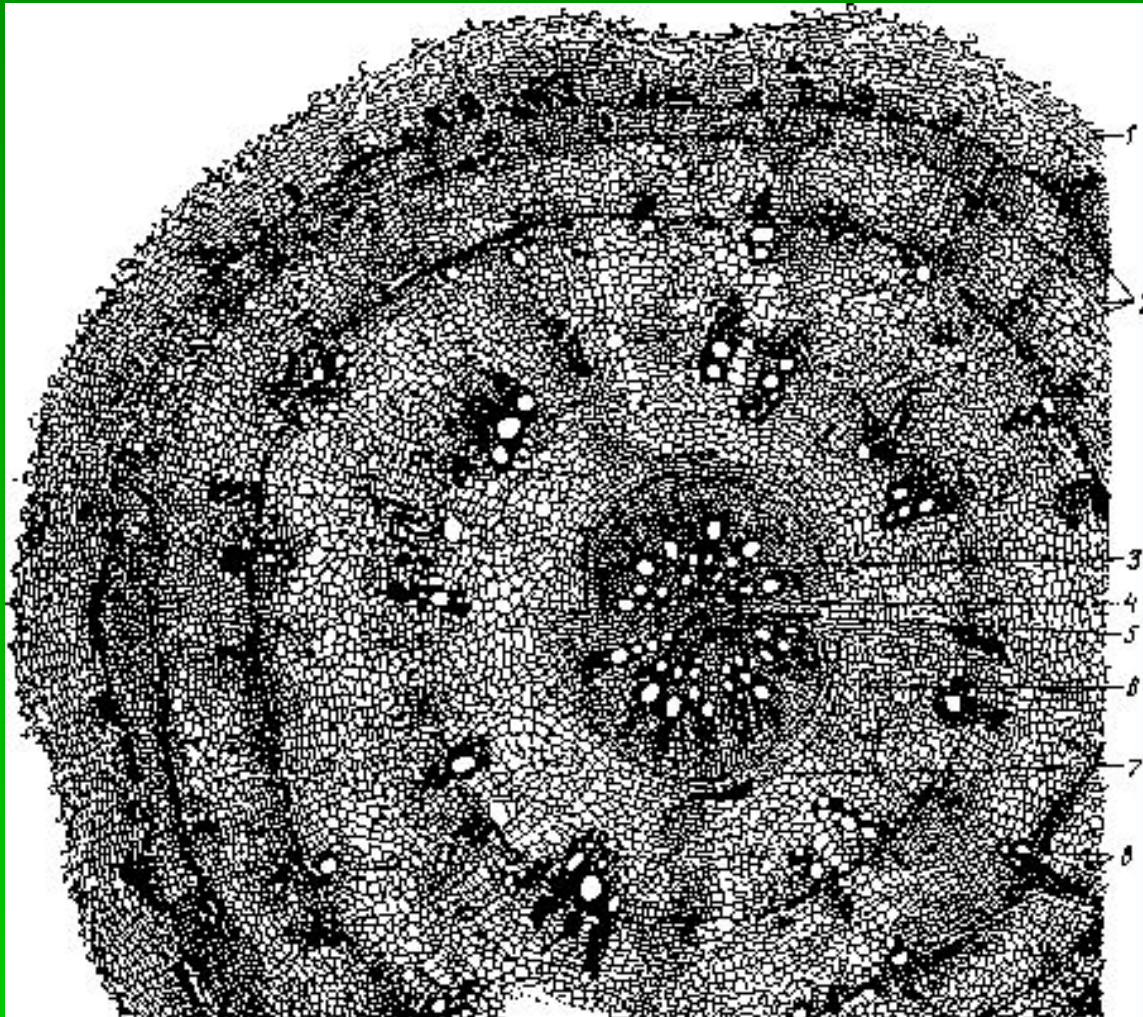
7 - первичная и
вторичная флоэмы

Вторичное строение монокамбиального корня редьки (*Raphanus sativus*)



- 1 - пробка;
- 2 - паренхима вторичной коры;
- 3 - вторичная ксилема;
- 4 - первичная и вторичная флоэмы;
- 5 - камбиальная зона;
- 6 - радиальный луч;
- 7 - первичная ксилема

Строение поликамбиального корня свеклы (**Beta vulgaris**)



- 1 - покровная ткань;
- 2 - добавочные слои камбия;
- 3 - вторичная ксилема;
- 4 - радиальный луч;
- 5 - первичная ксилема;
- 6 - камбиальная зона;
- 7 - первичная и вторичная флоэма;
- 8 - коллатеральные проводящие пучки