



ФЕДЕРАЛЬНОЕ
АГЕНТСТВО ЛЕСНОГО
ХОЗЯЙСТВА

ПРАКТИКА РЕАЛИЗАЦИИ НОРМ ФЕДЕРАЛЬНОГО ЗАКОНА № 415-ФЗ ОБ УЧЁТЕ ДРЕВЕСИНЫ И СДЕЛОК С НЕЙ

РУКОВОДИТЕЛЬ ПРОЕКТНОЙ ГРУППЫ ПО РЕАЛИЗАЦИИ
ПОЛОЖЕНИЙ ФЕДЕРАЛЬНОГО ЗАКОНА ОТ 28.12.2013 Г. №
415-ФЗ,

ГЛАВНЫЙ АНАЛИТИК ФГБУ «РОСЛЕСИНФОРГ»

МАРИЕВ АЛЕКСАНДР НИКОЛАЕВИЧ



ПРЕДМЕТ РЕГУЛИРОВАНИЯ – СДЕЛКИ С ДРЕВЕСИНОЙ, ВОЗНИКНОВЕНИЕ И ПЕРЕХОД ПРАВА СОБСТВЕННОСТИ НА ДРЕВЕСИНУ

- ОБЪЕМЫ ДРЕВЕСИНЫ В СОБСТВЕННОСТИ - ДЕКЛАРАЦИЯ О СДЕЛКЕ ИЛИ ОТЧЕТ ОБ ИСПОЛЬЗОВАНИИ ЛЕСОВ
- ДЕКЛАРАЦИЯ О СДЕЛКЕ – ДЕКЛАРИРОВАНИЕ И ЕЖЕМЕСЯЧНЫЙ ОТЧЕТ ПО ЗАДЕКЛАРИРОВАННЫМ ОБЪЕМАМ
- ДЕКЛАРАЦИЯ О СДЕЛКЕ – В ПЯТЬ ДНЕЙ ПОСЛЕ ЗАКЛЮЧЕНИЯ, НО НЕ МЕНЕЕ ЧЕМ ЗА ДЕНЬ ДО ПЕРЕВОЗКИ
- ДЕЙСТВУЕТ ДЛЯ БРЁВЕН, ХЛЫСТОВ И ПИЛОМАТЕРИАЛОВ – ПОЛНЫЙ ПЕРЕЧЕНЬ В ВИДАХ ДРЕВЕСИНЫ
- СОПРОВОДИТЕЛЬНЫЙ ДОКУМЕНТ – ОТДЕЛЬНЫЙ И ОБЯЗАТЕЛЬНЫЙ ДЛЯ ВСЕХ ВИДОВ ДРЕВЕСИНЫ
- ЕГАИС – ПРАВА ПОЛЬЗОВАНИЯ ЛЕСНЫМИ УЧАСТКАМИ И ДЕКЛАРАЦИИ О СДЕЛКАХ С ДРЕВЕСИНОЙ
- ЕГАИС – ИНФОРМАЦИЯ О ПРОИСХОЖДЕНИИ ДРЕВЕСИНЫ ЯВЛЯЕТСЯ ОФИЦИАЛЬНОЙ
- ЕГАИС – ПЕРЕЧЕНЬ ИНФОРМАЦИИ ДЛЯ СЕТЕЙ ОБЩЕГО ПОЛЬЗОВАНИЯ И ОТКРЫТЫЕ ДАННЫЕ
- МАРКИРОВКА ЦЕННЫХ ПОРОД – ПОШТУЧНАЯ, ЗА СУТКИ ДО ВЫВОЗА ИЗ РОССИЙСКОЙ ФЕДЕРАЦИИ
- ПОРЯДОК УЧЕТА ДРЕВЕСИНЫ – ОТСЫЛОЧНАЯ НОРМА ОБ УЧЁТЕ ДО ВЫВОЗА ИЗ ЛЕСА

РАСПОРЯЖЕНИЕ ПРАВИТЕЛЬСТВА № 1047-Р ОТ 13 ИЮНЯ 2014 ГОДА



ОБ УТВЕРЖДЕНИИ ВИДОВ ДРЕВЕСИНЫ, НА КОТОРЫЕ РАСПРОСТРАНЯЮТСЯ ТРЕБОВАНИЯ ЛЕСНОГО КОДЕКСА О ТРАНСПОРТИРОВКЕ ДРЕВЕСИНЫ

И МУНТЕ СДЕЛОК С НЕЙ, В СВИСЬКА СЪЕДЪ И ТИ ВЪРЪ

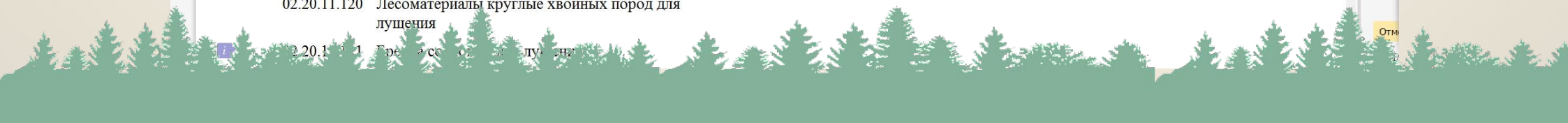
ВИДЫ ДРЕВЕСИНЫ, ПРЕДСТАВЛЕННЫЕ В ОБЩЕРОССИЙСКОМ КЛАССИФИКАТОРЕ ПРОДУКЦИИ

ПО ВИД

Изменения 13/2016, 14/2016, 15/2016, 16/2016, 17/2016, 18/2016 к данному документу, **введены** в действие с правом досрочного при ...

ВВЕДЕНИЕ

02.2	Лесоматериалы необработанные
02.20	Лесоматериалы необработанные
02.20.1	Лесоматериалы необработанные
02.20.11	Лесоматериалы хвойных пород
02.20.11.110	Лесоматериалы круглые хвойных пород для распиловки и строгания
02.20.11.111	Бревна сосновые для распиловки и строгания
02.20.11.112	Бревна еловые для распиловки и строгания
02.20.11.113	Бревна лиственницы для распиловки и строгания
02.20.11.114	Бревна кедровые для распиловки и строгания
02.20.11.115	Бревна пихтовые для распиловки и строгания
02.20.11.119	Бревна прочих хвойных пород для распиловки и строгания
02.20.11.120	Лесоматериалы круглые хвойных пород для лущения





ВИДЫ ДРЕВЕСИНЫ, ПРЕДСТАВЛЕННЫЕ В ОБЩЕРОССИЙСКОМ КЛАССИФИКАТОРЕ
ПРОДУКЦИИ
ПО ВИДАМ Э

Изменения 13/2016, 14/2016, 15/2016, 16/2016, 17/2016, 18/2016 к данному документу, **введены** в действие с правом досрочного при ...

ВВЕДЕНИЕ

... железнодорожные или трамвайные шпалы, непитанные

- 16.10.10.110 Пиломатериалы хвойных пород
 - 16.10.10.111 Пиломатериалы из сосны
 - 16.10.10.112 Пиломатериалы из ели
 - 16.10.10.113 Пиломатериалы из лиственницы
 - 16.10.10.114 Пиломатериалы из кедра
 - 16.10.10.115 Пиломатериалы из пихты
 - 16.10.10.119 Пиломатериалы из прочих хвойных пород
- 16.10.10.120 Пиломатериалы лиственных пород
 - 16.10.10.121 Пиломатериалы из дуба
 - 16.10.10.122 Пиломатериалы из бука
 - 16.10.10.123 Пиломатериалы из ясеня
 - 16.10.10.124 Пиломатериалы из березы
 - 16.10.10.125 Пиломатериалы из осины
 - 16.10.10.126 Пиломатериалы из тополя
 - 16.10.10.127 Пиломатериалы из ольхи
 - 16.10.10.128 Пиломатериалы из липы



ВИДЫ ДРЕВЕСИНЫ, ПРЕДСТАВЛЕННЫЕ В ОБЩЕРОССИЙСКОМ КЛАССИФИКАТОРЕ
ПРОДУКЦИИ
ПО ВИДАМ

КонсультантПлюс *OK 034-2014 (КПЕС 2008) x

Назад Быстрый поиск Карточка поиска Правовой навигатор Кодексы Путеводители Справочная информация Обзоры Ая Словарь терминов Пресса и книги Еще

Задать вопрос Сервисный центр

Изданное Журнал A- A+

Найти Печать Экспорт в Word

Изменения 13/2016, 14/2016, 15/2016, 16/2016, 17/2016, 18/2016 к данному документу, **введены** в действие с правом досрочного при ...

ВВЕДЕНИЕ

16.10.10.128 Пиломатериалы из липы

16.10.10.129 Пиломатериалы из прочих лиственных пород

16.10.10.130 Шпалы деревянные для железных дорог непропитанные

16.10.10.131 Шпалы деревянные для железных дорог широкой колеи непропитанные

16.10.10.132 Шпалы деревянные для железных дорог узкой колеи непропитанные

16.10.10.140 Брусья деревянные для стрелочных переводов железных дорог непропитанные

16.10.10.141 Брусья деревянные для стрелочных переводов железных дорог широкой колеи непропитанные

16.10.10.142 Брусья деревянные для стрелочных переводов железных дорог узкой колеи непропитанные

16.10.10.143 Брусья переводные деревянные клееные для железных дорог широкой колеи непропитанные

16.10.10.150 Шпалы и брусья деревянные клееные для

"OK С (КПЕ) Обще класс

Сл Оп Ре

Д и к

С г Р

Отм

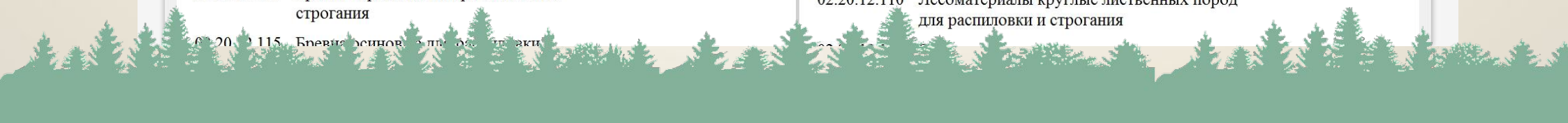
Док. 1/



ВНЕСЕНЫ ВИДЫ ДРЕВЕСИНЫ: 02.20.11.188 ХЛЫСТЫ СМЕСИ ХВОЙНЫХ ПОРОД 02.20.11.189 ХЛЫСТЫ ПРОЧИХ ХВОЙНЫХ ПОРОД

Сравнение редакций. Найдено изменений: 89

Редакция №8 от 26.08.2016, недействующая	Редакция №9 от 07.10.2016, действующая
Начало действия редакции — 01.11.2016	Начало действия редакции — 01.01.2017
02.20.11.180 Хлысты хвойных пород	02.20.11.180 Хлысты хвойных пород
02.20.11.181 Хлысты сосновые	02.20.11.181 Хлысты сосновые
02.20.11.182 Хлысты еловые	02.20.11.182 Хлысты еловые
02.20.11.183 Хлысты из лиственницы	02.20.11.183 Хлысты из лиственницы
02.20.11.184 Хлысты кедровые	02.20.11.184 Хлысты кедровые
02.20.11.185 Хлысты пихтовые	02.20.11.185 Хлысты пихтовые
02.20.11.189 Хлысты из прочих хвойных пород и емен хвойных пород	02.20.11.188 Хлысты смеси хвойных пород (введен Изменением 15/2016 ОКПД2, утв. Приказом Росстандарта от 28.09.2016 N 1239-ст)
02.20.11.190 Лесоматериалы хвойных пород для использования в круглом виде прочие	02.20.11.189 Хлысты прочих хвойных пород (в ред. Изменения 15/2016 ОКПД2, утв. Приказом Росстандарта от 28.09.2016 N 1239-ст)
02.20.12 Лесоматериалы лиственных пород, за исключением тропических пород	02.20.11.190 Лесоматериалы хвойных пород для использования в круглом виде прочие
02.20.12.110 Лесоматериалы круглые лиственных пород для распиловки и строгания	02.20.12 Лесоматериалы лиственных пород, за исключением тропических пород
02.20.12.111 Бревна дубовые для распиловки и строгания	02.20.12.110 Лесоматериалы круглые лиственных пород для распиловки и строгания
02.20.12.112 Бревна буковые для распиловки и строгания	
02.20.12.113 Бревна ясеня для распиловки и строгания	
02.20.12.114 Бревна березовые для распиловки и строгания	
02.20.12.115 Бревна осиновые для распиловки и строгания	





ИСКЛЮЧЁН ВИД ДРЕВЕСИНЫ:

02.20.14.130 ДРОВА РАЗДЕЛАННЫЕ В ВИДЕ ПОЛЕНЬЕВ ВСЕХ ПОРОД

КонсультантПлюс | ОК 034-2014 (КПЕС 2008) | Задать вопрос | Сервисный центр

Назад | Быстрый поиск | Карточка поиска | Правовой навигатор | Кодексы | Путеводители | Справочная информация | Обзоры | АЯ | Словарь терминов | Пресса и книги | Еще

Избранное | Журнал | A- | A+

Найти | Печать | Экспорт в Word

Изменения 13/2016, 14/2016, 15/2016, 16/2016, 17/2016, 18/2016 к данному документу, [введе ...](#) Подробнее

ВВЕДЕНИЕ

02.20.13.190	Бревна прочих тропических пород, не включенные в другие группировки
02.20.14	Древесина топливная
02.20.14.110	Дрова Эта группировка включает: - бревна, используемые в качестве топлива, а также бревна, используемые для производства других видов древесного топлива (брикетов, гранул, древесного угля)
02.20.14.111	Дрова сосновые
02.20.14.112	Дрова еловые
02.20.14.113	Дрова из лиственницы
02.20.14.114	Дрова кедровые
02.20.14.115	Дрова пихтовые
02.20.14.116	Дрова дубовые
02.20.14.117	Дрова березовые
02.20.14.118	Дрова осиновые
02.20.14.121	Дрова буквые
02.20.14.122	Дрова ясеневые
02.20.14.129	Дрова из прочих пород и смесей пород деревьев
☆ 02.20.14.130	Дрова разделанные в виде поленьев всех пород
02.20.14.140	Хворост всех пород
02.20.14.190	Древесина топливная прочая
02.3	Продукция лесного хозяйства прочая
02.30	Продукция лесного хозяйства прочая
02.30.1	Смолы природные
02.30.11	Балата, гуттаперча, гуаюль, чикл и аналогичные природные смолы

"ОК 034-2014 (КПЕС 2008). Общероссийский классификатор продукции по видам экономической деятельности" (утв. Приказом Росстандарта от 31.01.2014 N 14-ст) (ред. от 07.1...

- Справка
- Оглавление
- Редакции
- Доп. информация к документу
- Сравнить с предыдущей редакцией

Отменить выделение текста

Лок. 1/1 | Посчитать | Абз. 2916/4597



ВНИМАНИЕ!

НОРМЫ ЗАКОНОДАТЕЛЬСТВА ОБ УЧЁТЕ ДРЕВЕСИНЫ И СДЕЛОК С НЕЙ

РАСПРОСТРАНЯЮТСЯ НА:

**ПОДГРУППУ 02.20.1 ЛЕСОМАТЕРИАЛЫ НЕОБРАБОТАННЫЕ, В
КОТОРУЮ ВХОДЯТ БРЁВНА, БАЛАНСЫ, ДРОВА, ХЛЫСТЫ**

**ПОДГРУППУ 16.10.1 ЛЕСОМАТЕРИАЛЫ ПРОДОЛЬНО РАСПИЛЕННЫЕ
ИЛИ РАСКОЛОТЫЕ, В КОТОРУЮ ВХОДЯТ ПИЛОМАТЕРИАЛЫ,
ШПАЛЫ И БРУСЬЯ НЕОБРАБОТАННЫЕ**

НЕ РАСПРОСТРАНЯЮТСЯ НА:

**ПОДГРУППУ 16.10.2 ДРЕВЕСИНА ПРОФИЛИРОВАННАЯ, ЩЕПА И
СТРУЖКА ДРЕВЕСНАЯ, В КОТОРУЮ ВХОДЯТ ПИЛОМАТЕРИАЛЫ
ПРОФИЛИРОВАННЫЕ, ШЕРСТЬ, МУКА, ЩЕПА И
СТРУЖКА ДРЕВЕСНЫЕ**

ПОДГРУППУ 16.10.3 ЛЕСОМАТЕРИАЛЫ НЕОБРАБОТАННЫЕ ШПАЛЫ,



ВНИМАНИЕ!

НОРМЫ ЗАКОНОДАТЕЛЬСТВА ОБ УЧЁТЕ ДРЕВЕСИНЫ И СДЕЛОК С НЕЙ

РАСПРОСТРАНЯЮТСЯ НА:

**ПОДГРУППУ 16.10.1 ЛЕСОМАТЕРИАЛЫ ПРОДОЛЬНО РАСПИЛЕННЫЕ
ИЛИ РАСКОЛОТЫЕ, В КОТОРУЮ ВХОДЯТ ПИЛОМАТЕРИАЛЫ,
ШПАЛЫ И БРУСЬЯ НЕОБРАБОТАННЫЕ**

**В СООТВЕТСТВИИ С ГОСТ 18288-87 «ПРОИЗВОДСТВО ЛЕСОПИЛЬНОЕ.
ТЕРМИНЫ И ОПРЕДЕЛЕНИЯ» К ПИЛОМАТЕРИАЛАМ ОТНОСЯТСЯ:**

**ОБРЕЗНОЙ И НЕОБРЕЗНОЙ ПИЛОМАТЕРИАЛ
СТРОГАНЫЙ ПИЛОМАТЕРИАЛ
ДОСКА, БРУС, БРУСОК РАЗНЫХ ВИДОВ
КОНСТРУКЦИОННЫЙ ПИЛОМАТЕРИАЛ
КАЛИБРОВАННЫЙ ПИЛОМАТЕРИАЛ**



ПОСТАНОВЛЕНИЕ ПРАВИТЕЛЬСТВА РФ № 571 ОТ 21 ИЮНЯ 2014 ГОДА



Форма утверждена постановлением
Правительства Российской Федерации
от 21 июня 2014 г. № 571

СОПРОВОДИТЕЛЬНЫЙ ДОКУМЕНТ НА ТРАНСПОРТИРОВКУ ДРЕВЕСИНЫ

1. Номер	<input type="text"/>	2. Дата	<input type="text"/>
3. Сведения о собственнике	<input type="text"/>	<input type="text"/>	<input type="text"/>
4. Грузоотправитель	<input type="text"/>	<input type="text"/>	<input type="text"/>
5. Перевозчик	<input type="text"/>	<input type="text"/>	<input type="text"/>
6. Грузополучатель	<input type="text"/>	<input type="text"/>	<input type="text"/>
7. Номер декларации о сделках с древесиной (в случае, если совершались сделки с указанной древесиной)	<input type="text"/>		
8. Номер государственного регистрационного знака транспортного средства	<input type="text"/>		
9. Пункт отправления	<input type="text"/>	10. Пункт назначения	<input type="text"/>
11. Сведения о видовом (породном) и сортиментном составе, объеме древесины			
Сортимент	Порода	Объем (куб.м)	Кол-во (штук)
<input type="text"/>	<input type="text"/>	<input type="text"/>	<input type="text"/>
<input type="text"/>	<input type="text"/>	<input type="text"/>	<input type="text"/>
<input type="text"/>	<input type="text"/>	<input type="text"/>	<input type="text"/>
<input type="text"/>	<input type="text"/>	<input type="text"/>	<input type="text"/>
<input type="text"/>	<input type="text"/>	<input type="text"/>	<input type="text"/>
Всего		<input type="text"/>	<input type="text"/>
12. Сопроводительный документ на транспортировку древесины оформлен			
Фамилия, имя, отчество лица, оформившего сопроводительный документ на транспортировку древесины	Должность	Подпись	
<input type="text"/>	<input type="text"/>	<input type="text"/>	

СОПРОВОДИТЕЛЬНЫЙ ДОКУМЕНТ НА ТРАНСПОРТИРОВКУ ДРЕВЕСИНЫ:

- ЗАПОЛНЯЕТ И ПОДПИСЫВАЕТ СОБСТВЕННИК ИЛИ УПОЛНОМОЧЕННОЕ ЛИЦО
- НАЛИЧИЕ ПЕЧАТИ – НЕ НУЖНО
- ПОДПИСЬ УПОЛНОМОЧЕННОГО ЛИЦА – НУЖНА
- НЕ ЯВЛЯЕТСЯ ДОКУМЕНТОМ СТРОГОЙ ОТЧЕТНОСТИ

ПОСТАНОВЛЕНИЕ ПРАВИТЕЛЬСТВА РФ № 571 ОТ 21 ИЮНЯ 2014 ГОДА



Форма утверждена постановлением
Правительства Российской Федерации
от 21 июня 2014 г. № 571

СОПРОВОДИТЕЛЬНЫЙ ДОКУМЕНТ НА ТРАНСПОРТИРОВКУ ДРЕВЕСИНЫ

1. Номер	123	2. Дата	16.10.2014										
3. Сведения о собственнике	ООО «Лесное хозяйство» г. Москва, ул. Измайлова, д. 13	0	0	4	4	4	4	4	4	7	7	7	9
4. Грузоотправитель	ООО «Лесное хозяйство» г. Москва, ул. Измайлова, д. 13	0	0	4	4	4	4	4	4	7	7	7	9
5. Перевозчик	ООО «Новое лесное хозяйство» г. Москва, ул. Новая, д. 10	0	0	7	8	9	9	9	9	9	9	9	2
6. Грузополучатель	ИП Иванов Иван Иванович г. Кашира, ул. Прилесная, д. 5	5	6	5	6	7	7	7	7	7	7	7	1
7. Номер декларации о сделках с древесиной (в случае, если совершались сделки с указанной древесиной)													
8. Номер государственного регистрационного знака транспортного средства	A 345 НК 777												
9. Пункт отправления	Московская область, Бородинское лесничество, Борисовское участковое лесничество, лесной квартал 1, делянка 1	10. Пункт назначения	Московская область, г. Клин, ул. Машиностроителей, д. 5										
11. Сведения о видовом (породном) и сортиментном составе, объеме древесины													
Сортимент	Порода	Объем (куб.м)	Кол-во (штук)										
Бревна дубовые для распиловки и строгания (02.20.12.111)	Дуб	10,0	20										
Бревна строительные и подтоварник сосновый (02.20.11.171)	Сосна	5,0											
Балансы березовые (02.20.12.141)	Береза	10											
Всего		25,0											
12. Сопроводительный документ на транспортировку древесины оформлен													
Фамилия, имя, отчество лица, оформившего сопроводительный документ на транспортировку древесины	Должность	Подпись											
Петров Василий Иванович	Зам. директора												

СОПРОВОДИТЕЛЬНЫЙ ДОКУМЕНТ НА ТРАНСПОРТИРОВКУ ДРЕВЕСИНЫ:

- УКАЗЫВАТЬ ПОЛНЫЙ АДРЕС ПУНКТОВ ОТПРАВЛЕНИЯ И НАЗНАЧЕНИЯ

- НОМЕР ДЕКЛАРАЦИИ О СДЕЛКЕ ЗАПОЛНЯЕТСЯ С 01 ИЮЛЯ 2015

- КОЛИЧЕСТВО (ШТУК) ЗАПОЛНЯТЬ ТОЛЬКО ПРИ ЭКСПОРТЕ ЦЕННЫХ



ОБЯЗАННОСТИ И ПОЛНОМОЧИЯ: ЛЕСОЗАГОТОВИТЕЛИ, РОСИМУЩЕСТВО И ОРГАНЫ УПРАВЛЕНИЯ ЛЕСАМИ СУБЪЕКТОВ РФ

НПА, ПРИНЯТЫЕ В РАЗВИТИЕ НОРМ 415-ФЗ ОБ УЧЕТЕ

- ПОСТАНОВЛЕНИЕ ПРАВИТЕЛЬСТВА РОССИЙСКОЙ ФЕДЕРАЦИИ ОТ 26 ДЕКАБРЯ 2014 ГОДА № 1525 «ОБ УТВЕРЖДЕНИИ ПРАВИЛ УЧЕТА ДРЕВЕСИНЫ»;
- ПОСТАНОВЛЕНИЕ ПРАВИТЕЛЬСТВА РОССИЙСКОЙ ФЕДЕРАЦИИ ОТ 27 СЕНТЯБРЯ 2014 № 987 «О ВНЕСЕНИИ ИЗМЕНЕНИЯ В ПУНКТ 2 ПРАВИЛ РАСХОДОВАНИЯ И УЧЕТА СРЕДСТВ, ПРЕДОСТАВЛЯЕМЫХ В ВИДЕ СУБВЕНЦИЙ ИЗ ФЕДЕРАЛЬНОГО БЮДЖЕТА БЮДЖЕТАМ СУБЪЕКТОВ РОССИЙСКОЙ ФЕДЕРАЦИИ НА ОСУЩЕСТВЛЕНИЕ ОТДЕЛЬНЫХ ПОЛНОМОЧИЙ РОССИЙСКОЙ ФЕДЕРАЦИИ В ОБЛАСТИ ЛЕСНЫХ ОТНОШЕНИЙ»;
- РАСПОРЯЖЕНИЕ ПРАВИТЕЛЬСТВА РОССИЙСКОЙ ФЕДЕРАЦИИ ОТ 13 ИЮНЯ 2014 № 1047-Р ОБ УТВЕРЖДЕНИИ ПЕРЕЧНЕЙ ВИДОВ ДРЕВЕСИНЫ, НА КОТОРЫЕ РАСПРОСТРАНЯЮТСЯ ТРЕБОВАНИЯ ГЛАВЫ 2.2 ЛЕСНОГО КОДЕКСА РОССИЙСКОЙ ФЕДЕРАЦИИ;
- ПОСТАНОВЛЕНИЕ ПРАВИТЕЛЬСТВА РОССИЙСКОЙ ФЕДЕРАЦИИ ОТ 21 ИЮНЯ 2014 ГОДА № 571 «О СОПРОВОДИТЕЛЬНОМ ДОКУМЕНТЕ НА ТРАНСПОРТИРОВКУ ДРЕВЕСИНЫ».

ЕГАИС В ЧАСТИ ПРИЕМА СВЕДЕНИЙ ОБ УЧЕТЕ

- ВНЕСЕНИЕ СВЕДЕНИЙ В ЕГАИС О ДАННЫХ УЧЕТА ДРЕВЕСИНЫ ДО ВЫВОЗА ЕЕ ИЗ ЛЕСА НЕ ТРЕБУЕТСЯ

ВНЕСЕНИЕ В ЕГАИС УЧЕТА ДРЕВЕСИНЫ И СДЕЛОК С НЕЙ ПРАВОУСТАНОВЛИВАЮЩИХ ДОКУМЕНТОВ НА ЗАГОТОВКУ ДРЕВЕСИНЫ



ОБЯЗАННОСТИ И ПОЛНОМОЧИЯ: ОРГАНЫ УПРАВЛЕНИЯ ЛЕСАМИ СУБЪЕКТОВ РОССИЙСКОЙ ФЕДЕРАЦИИ

НПА, ПРИНЯТЫЕ В РАЗВИТИЕ НОРМ 415-ФЗ О ВНЕСЕНИИ ПРАВОУСТАНОВЛИВАЮЩИХ ДОКУМЕНТОВ

- ПОСТАНОВЛЕНИЕ ПРАВИТЕЛЬСТВА РОССИЙСКОЙ ФЕДЕРАЦИИ ОТ 03 ДЕКАБРЯ 2014 № 1301 «ОБ УТВЕРЖДЕНИИ ПРАВИЛ ПРЕДСТАВЛЕНИЯ ИНФОРМАЦИИ В ЕДИНУЮ ГОСУДАРСТВЕННУЮ АВТОМАТИЗИРОВАННУЮ ИНФОРМАЦИОННУЮ СИСТЕМУ УЧЕТА ДРЕВЕСИНЫ И СДЕЛОК С НЕЙ».

ЕГАИС В ЧАСТИ ПРИЕМА СВЕДЕНИЙ О ПРАВОУСТАНОВЛИВАЮЩИХ ДОКУМЕНТАХ

- ЛОГИНЫ/ПАРОЛИ ДЛЯ СУБЪЕКТОВ РОССИЙСКОЙ ФЕДЕРАЦИИ (ДЛЯ ЛЕСНИЧЕСТВ – ПО ОФИЦИАЛЬНЫМ ЗАПРОСАМ)
- ТЕКУЩИЕ СВЕДЕНИЯ ИЗ ГЛР ПОДГРУЖЕНЫ В ЕГАИС СО ВСЕМИ ОШИБКАМИ
- ПРЯМОЙ ВВОД И РЕДАКТИРОВАНИЕ ИНФОРМАЦИИ ИЗ СУБЪЕКТОВ РФ (ШЛЮЗЫ ДЛЯ РЕГИОНАЛЬНЫХ СИСТЕМ УЧЁТА)
- КОНТРОЛЬ – ЗА ДЕПАРТАМЕНТАМИ ЛЕСНОГО ХОЗЯЙСТВА ПО ФЕДЕРАЛЬНЫМ ОКРУГАМ
- СВЕДЕНИЯ ИЗ ГЛР ЕЩЁ РАЗ ОБНОВЛЕНЫ В ИЮЛЕ 2015 ГОДА
- ПРАВКА ДАННЫХ СУБЪЕКТАМИ РФ ПОСЛЕ АНАЛИЗА РОСЛЕСХОЗА И ОБРАЩЕНИЙ ЛЕСОПОЛЬЗОВАТЕЛЕЙ

**ПРЕДСТАВЛЕНИЕ В ЕГАИС В СРОК НЕ БОЛЕЕ ЧЕМ ТРИ РАБОЧИХ ДНЯ
С МОМЕНТА ПОДПИСАНИЯ ИЛИ ПРИЕМА ДОКУМЕНТА (статья 50.6 пункт 12)**

ДЕКЛАРИРОВАНИЕ СДЕЛОК С ДРЕВЕСИНОЙ



**ОБЯЗАННОСТИ И ПОЛНОМОЧИЯ:
ПРОДАВЦЫ И ПОКУПАТЕЛИ ДРЕВЕСИНЫ, РОСЛЕСХОЗ,
ФЕДЕРАЛЬНАЯ ТАМОЖЕННАЯ СЛУЖБА**

НПА, ПРИНЯТЫЕ В РАЗВИТИЕ НОРМ 415-ФЗ О ДЕКЛАРИРОВАНИИ СДЕЛОК С ДРЕВЕСИНОЙ

- ПОСТАНОВЛЕНИЕ ПРАВИТЕЛЬСТВА РОССИЙСКОЙ ФЕДЕРАЦИИ ОТ 06 ЯНВАРЯ 2015 ГОДА № 11 «ОБ УТВЕРЖДЕНИИ ПРАВИЛ ПРЕДСТАВЛЕНИЯ ДЕКЛАРАЦИИ О СДЕЛКАХ С ДРЕВЕСИНОЙ»;
- ПОСТАНОВЛЕНИЕ ПРАВИТЕЛЬСТВА РОССИЙСКОЙ ФЕДЕРАЦИИ ОТ 03 ДЕКАБРЯ 2014 ГОДА № 1301 «ОБ УТВЕРЖДЕНИИ ПРАВИЛ ПРЕДСТАВЛЕНИЯ ИНФОРМАЦИИ В ЕДИНУЮ ГОСУДАРСТВЕННУЮ АВТОМАТИЗИРОВАННУЮ ИНФОРМАЦИОННУЮ СИСТЕМУ УЧЕТА ДРЕВЕСИНЫ И СДЕЛОК С НЕЙ».

ЕГАИС В ЧАСТИ ПРИЕМА СВЕДЕНИЙ О СДЕЛКАХ С ДРЕВЕСИНОЙ ВНЕСЕНИЕ В ЕГАИС УЧЕТА ДРЕВЕСИНЫ И СДЕЛОК С НЕЙ ИНФОРМАЦИИ О СДЕЛКАХ С ДРЕВЕСИНОЙ С 01 ИЮЛЯ 2015 ГОДА

- САМОРЕГИСТРАЦИЯ ПРОДАВЦОВ И ПОКУПАТЕЛЕЙ ДРЕВЕСИНЫ – ЛОГИНЫ И ПАРОЛИ
- ВНЕСЕНИЕ СВЕДЕНИЙ О СДЕЛКАХ С ДРЕВЕСИНОЙ С 01 ИЮЛЯ 2015 ГОДА
- ПРОВЕРКА СВОЕВРЕМЕННОСТИ И ПОЛНОТЫ ВНЕСЁННЫХ СВЕДЕНИЙ ОПЕРАТОРОМ ЕГАИС - РОСЛЕСХОЗОМ
- ПРОВЕРКА НАЛИЧИЯ СВЕДЕНИЙ О СДЕЛКАХ С ДРЕВЕСИНОЙ ПРИ ТАМОЖЕННОМ КОНТРОЛЕ

ПРЕДСТАВЛЕНИЕ В ЕГАИС В СРОК НЕ БОЛЕЕ ЧЕМ **ПЯТЬ РАБОЧИХ ДНЕЙ
С МОМЕНТА ЗАКЛЮЧЕНИЯ, НО НЕ МЕНЕЕ ЧЕМ ЗА СУТКИ ДО ПЕРЕВОЗКИ⁴**

ПОЛЬЗОВАТЕЛИ ЕГАИС УЧЁТА ДРЕВЕСИНЫ И СДЕЛОК С НЕЙ



ОПЕРАТОР ЕГАИС УЧЁТА ДРЕВЕСИНЫ И СДЕЛОК С НЕЙ -
ФЕДЕРАЛЬНОЕ АГЕНТСТВО ЛЕСНОГО ХОЗЯЙСТВА



ОРГАНЫ ИСПОЛНИТЕЛЬНОЙ ВЛАСТИ СУБЪЕКТОВ РОССИЙСКОЙ
ФЕДЕРАЦИИ – ПРАВОУСТАНАВЛИВАЮЩИЕ ДОКУМЕНТЫ



УЧАСТНИКИ СДЕЛОК С ДРЕВЕСИНОЙ И ЛЕСОПОЛЬЗОВАТЕЛИ –
СДЕЛКИ С ДРЕВЕСИНОЙ



КОНТРОЛИРУЮЩИЕ ОРГАНЫ (ДЕПАРТАМЕНТЫ ЛЕСНОГО ХОЗЯЙСТВА ПО
ФЕДЕРАЛЬНЫМ ОКРУГАМ, МВД, ФТС И ДРУГИЕ) – ПРОСМОТР ДАННЫХ



ЗАИНТЕРЕСОВАННЫЕ ГРАЖДАНЕ И ОБЩЕСТВЕННЫЕ ОРГАНИЗАЦИИ –
ИСПОЛЬЗОВАНИЕ ОТКРЫТЫХ ДАННЫХ

ИСТОЧНИКИ И ПОЛЬЗОВАТЕЛИ ИНФОРМАЦИИ В ЕГАИС УЧЁТА ДРЕВЕСИНЫ И СДЕЛОК С НЕЙ



ФЕДЕРАЛЬНОЕ АГЕНТСТВО ЛЕСНОГО ХОЗЯЙСТВА, ПРАВООХРАНИТЕЛЬНЫЕ И КОНТРОЛИРУЮЩИЕ

ОТСЛЕЖИВАНИЕ ИСТОЧНИКОВ
ДРЕВЕСИНЫ
- ЛЕСНЫЕ УЧАСТКИ

ПОИСК ДЕКЛАРАЦИЙ О СДЕЛКАХ НА
КОНКРЕТНОГО УЧАСТНИКА СДЕЛКИ

ОРГАНЫ ИСПОЛНИТЕЛЬНОЙ
ВЛАСТИ
СУБЪЕКТОВ РОССИЙСКОЙ
ФЕДЕРАЦИИ

ИНФОРМАЦИИ ПО
ОСНОВАНИЯМ
ДЛЯ ЗАГОТОВКИ
ДРЕВЕСИНЫ

Номер договора	Дата подписания	Дата ввода данных	Арендатор	ИНЕН	Источник	Создан	Обновил	Статус
3191263	24.10.2011		ОАО "Тельфел" им. В.Д. Шкляко	1644003638	ГПР			Черновики
121208	08.10.2008		ОАО "Тельфел" им. В.Д. Шкляко	1644003638	ГПР			Черновики
411456	15.10.2009		ОАО "Тельфел" им. В.Д. Шкляко	1644003638	ГПР			Черновики
130080191333	07.10.2008		ОАО "Тельфел" им. В.Д. Шкляко	1644003638	ГПР			Черновики
34014055828	11.09.2009		ОАО "Тельфел" им. В.Д. Шкляко	1644003638	ГПР			Черновики
51485546893	25.08.2008		ОАО "Тельфел" им. В.Д. Шкляко	1644003638	ГПР			Черновики
111481	28.07.2008		ОАО "Тельфел" им. В.Д. Шкляко	1644003638	ГПР			Черновики
0880191334	07.10.2008		ОАО "Тельфел" им. В.Д. Шкляко	1644003638	ГПР			Черновики
140080191332	07.10.2008		ОАО "Тельфел" им. В.Д. Шкляко	1644003638	ГПР			Черновики
101488	28.07.2008		ОАО "Тельфел" им. В.Д. Шкляко	1644003638	ГПР			Черновики
790080191458	30.04.2010		ОАО "Тельфел" им. В.Д. Шкляко	1644003638	ГПР			Черновики
1820080191608	09.11.2011		ОАО "Тельфел" им. В.Д. Шкляко	1644003638	ГПР			Черновики

- ДЕЙСТВУЮЩИЕ
ОСНОВАНИЯ
ДЛЯ ЗАГОТОВКИ
ДРЕВЕСИНЫ
- СВЕРКА С ДРУГОЙ
СТОРОНОЙ СДЕЛКИ

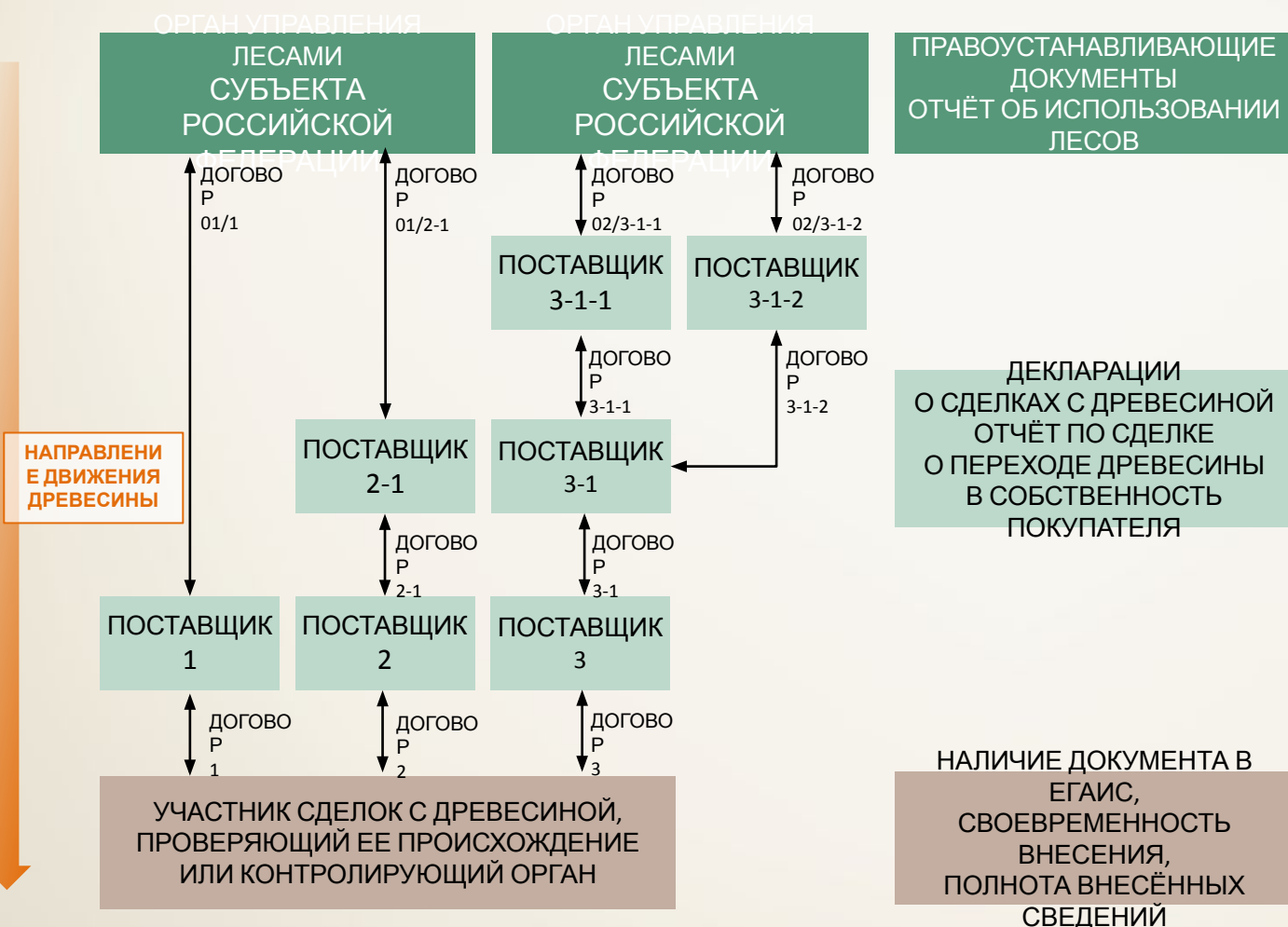
- ДЕКЛАРАЦИИ О СДЕЛКАХ
С ДРЕВЕСИНОЙ
- ФАКТИЧЕСКИЕ ОБЪЕМЫ
СДЕЛКИ
- МАРКИРОВКА ЦЕННЫХ
ПОРОД

ИНФОРМАЦИЯ О
ПРАВООУСТАНОВЛЕННЫХ
ДОКУМЕНТАХ И
СДЕЛКАХ

ЛЮБОЙ ПОЛЬЗОВАТЕЛЬ ИНТЕРНЕТ,
ГРАЖДАНЕ И ОБЩЕСТВЕННЫЕ

УЧАСТНИКИ СДЕЛОК С
ДРЕВЕСИНОЙ

ПРИМЕР ЦЕПИ ПОСТАВОК (виды древесины, объёмы и сроки) ДЛЯ КОНТРОЛЯ ЗА ОБОРОТОМ ДРЕВЕСИНЫ



- БАЛАНСОВЫЙ МЕТОД КОНТРОЛЯ ЗА ПОСТУПЛЕНИЕМ И УБЫТИЕМ ДРЕВЕСНОГО СЫРЬЯ И ПРОДУКЦИИ ПЕРВИЧНОГО ЛЕСОПИЛЕНИЯ
- ВЫСОКИЙ СПРОС НА ТАКИЕ ДАННЫЕ У КОНТРОЛИРУЮЩИХ, ПРАВООХРАНИТЕЛЬНЫХ И ФИСКАЛЬНЫХ ВЕДОМСТВ

РАСШИРЕНИЕ СПРАВОЧНИКА ВИДОВ ДРЕВЕСИНЫ ВКЛЮЧЕНИЕ ПРОДУКЦИИ ПЕРВИЧНОГО ЛЕСОПИЛЕНИЯ



ДЛЯ УЧЁТА ПРОДУКЦИИ ПЕРВИЧНОГО ЛЕСОПИЛЕНИЯ В ЕГАИС УЧЁТА ДРЕВЕСИНЫ НЕОБХОДИМО:

1. СПИСОК ВИДОВ ДРЕВЕСИНЫ РАСШИРЕН В РАСПОРЯЖЕНИИ ПРАВИТЕЛЬСТВА № 911-Р ОТ 12 МАЯ 2017 Г.
2. ПРОИЗВОДИТЬ УЧЁТ СДЕЛОК С ПРОДУКЦИЕЙ ПЕРВИЧНОГО ЛЕСОПИЛЕНИЯ ПО СУЩЕСТВУЮЩИМ ПРОЦЕДУРАМ, ПРИНЯТЫМИ В ЛЕСНОМ ЗАКОНОДАТЕЛЬСТВЕ
3. ФОРМА И ПОРЯДОК ЗАПОЛНЕНИЯ СОПРОВОДИТЕЛЬНОГО ДОКУМЕНТА ПРЕЖНИЕ



ДЕКЛАРАЦИЯ
О
СДЕЛКЕ



ДЕКЛАРАЦИЯ О
СДЕЛКЕ С
ПИЛОМАТЕРИАЛА
МИ



**ВОЗМОЖНОСТЬ ЛЕГАЛИЗАЦИИ НЕЗАКОННО ЗАГОТОВЛЕННОЙ ДРЕВЕСИНЫ
ИСКЛЮЧЕНА**

КАК ПЛАВНО ПЕРЕЙТИ К РЫНОЧНОЙ СИСТЕМЕ ВЗИМАНИЯ ПЛАТЕЖЕЙ ЗА ЛЕСОПОЛЬЗОВАНИЕ В РОССИЙСКОЙ ФЕДЕРАЦИИ



АДМИНИСТРАТИВНО-КОМАНДНАЯ (СОВЕТСКАЯ) СИСТЕМА ВЗИМАНИЯ ПЛАТЕЖЕЙ

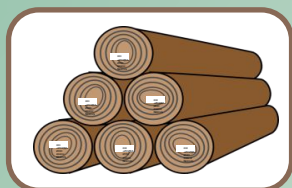


Расчётная лесосека
конвертированная
в рубли = 310 ПП
Аукционн⁺
ное
превышение

Расчётная лесосека
конвертированная
в рубли = 310 ПП
Аукционн⁺
ное
превышение

Проект
освоения лесов
Лесоустроительные
данные

РЫНОЧНАЯ СИСТЕМА ВЗИМАНИЯ ПЛАТЕЖЕЙ



Расчётная
лесосека
конвертированна
я
в рубли = 310 ПП

+
Аукционн⁺
ное
превышение
**ПЛАТА
ЗА
«ВХОД»**

ФАКТ
заготовки
древесины
+
Установленный %
от рыночной цены

ТОВАРА
**ПЛАТА ЗА
ПОЛЬЗОВАН
ИЕ**

Отчёт об
использовании
лесов

Породы,
сортименты,
объёмы
ВЕГАИС
**ОСНОВАНИЕ
ИСТОЧНИК
ДАнных**

* Для «многолески»



ФЕДЕРАЛЬНОЕ АГЕНТСТВО
ЛЕСНОГО ХОЗЯЙСТВА

Спасибо за
внимание!

WWW.ROSLESHOZ.GOV.RU

WWW.LESEGAIS.RU