

# Шешім қабылдау қызметі

Орындаған: Сәндібай Д.А.

- **Шешім қабылдау** — бұл мәселені түсінуді, адекватты мақсаттарды бекіту және осы мақсатты іске асыру үшін құралдарды таңдауды болжайтын күрделі ой процессі

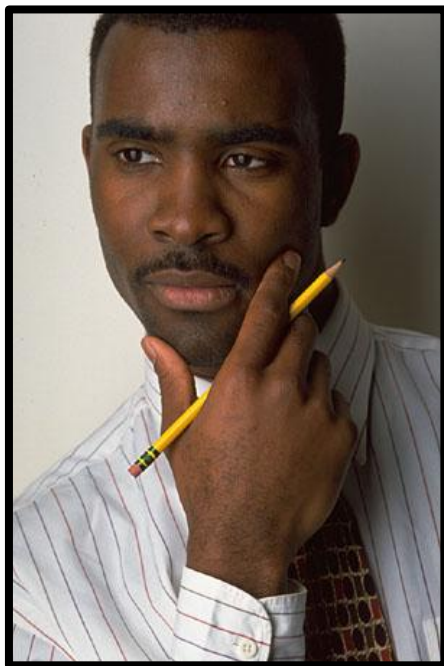


- Шешім қабылдау процессін қалай жүзеге асыру қажет - бұл **МЕНЕДЖМЕНТТІҢ МІНДЕТІ**.
- Шешім қабылдау барлық психикалық функциялардың көмегімен жүзеге асады.



# Шешім қабылдау жұмысы

- Тұлғалық
- Рәсімдік
- Технологиялық



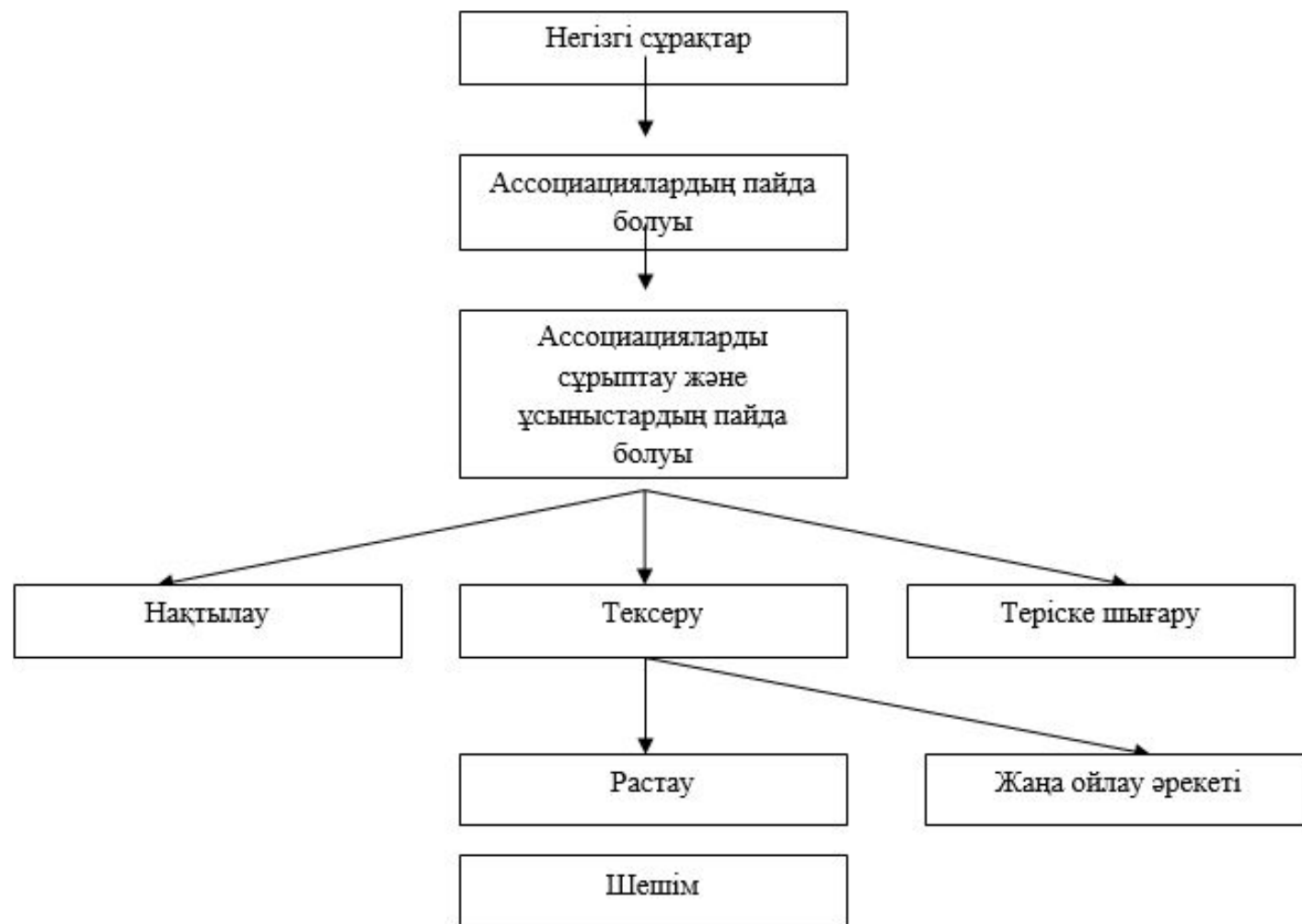
# Шешім қабылдауда қолданылатын тәсілдер

- Формальды тәсілдер (статистикалық, экономика-математикалық, сонымен қатар экономика-математикалық моделдер);
- Эвристикалық тәсілдер (аналогиялық және имитационды моделдеу тәсілдері);
- Экспертті баға тәсілдері (қазіргі уақытта кең қолданылатын тәсілдердің қатарына енеді).

# В.Лисичкин ұсынған шешім қабылдау классификациясы

- Жалпығылымдық ( логистикалық және эвристикалық сипаттағы тәсілдер – бақылау, тәжірибе, анализ, синтез, индукция, дедукция, экспертті бағалар, ойдың ұжымдық генерациясы);
- Интерғылыми ( барлығын жалпылайтын сипатқа ие емес тәсілдер, бірақ әртүрлі іс-әрекет сфера объектілерінің кең шеңберінде қолданылады: математикалық статистика, моделдеу және т.б.);
- Жеке (бір объектіге немесе білім саласына тән тәсілдер).

# К. К. Платонов ұсынған шешім қабылдау сызбасы



# В. А. Розанованың көрсетуі бойынша басқару міндеттері өзіне тән сипаттарға ие

1. Міндеттер анықталмаған, кей жағдайларда қарама-қарсы сипатта болуы мүмкін;
2. Міндеттерде оны шешуге мүмкін болатын құралдар туралы ақпарат жеткілікті түрде болмауы;
3. Міндетті шешуде оған сәкес нақты шешім алгоритмінің болмауы;
4. Міндеттер жиі уақыт тапшылығы шартында шешіледі.



В. Врум және Ф. Йеттен шешім қабылдау кезіндегі басшының мінез-құлқына әсер ететін негізгі алты факторды бөліп көрсетті:

1. Басшы тұлғасының индивидуалды-психологиялық ерекшеліктері
2. Шешімнің құрылымы, мәселенің құрылымдық дәрежесі.
3. Индивидуалды шектеулер
4. Шешім қабылдау ортасы
5. Шешімдердің өзара байланысы
6. Бағынушылардың қабылданған шешімге қарым-қатынасы

# Н. И. Кабушкин ғылымда келесідей шешімнің тұлғалық профильдері:

- Байсалды типтегі шешімдер
- Импульсивті шешімдер
- Инертті шешімдер
- Тәуекелді шешімдер
- Абайлылық сипатындағы шешімдер



# Р.И.Мокшанцев келесідей кедергілер мен шектеулерді сипаттайды

1. Асығыстық
2. Эмоционалды әсерленгіштік.
3. Баяулылық
4. Өзінің қателіктерін мойындай алмаушылық
5. Шамадан тыс өз өзіне деген сенімділік



Назар аударғандарыңызға  
рахмет!