

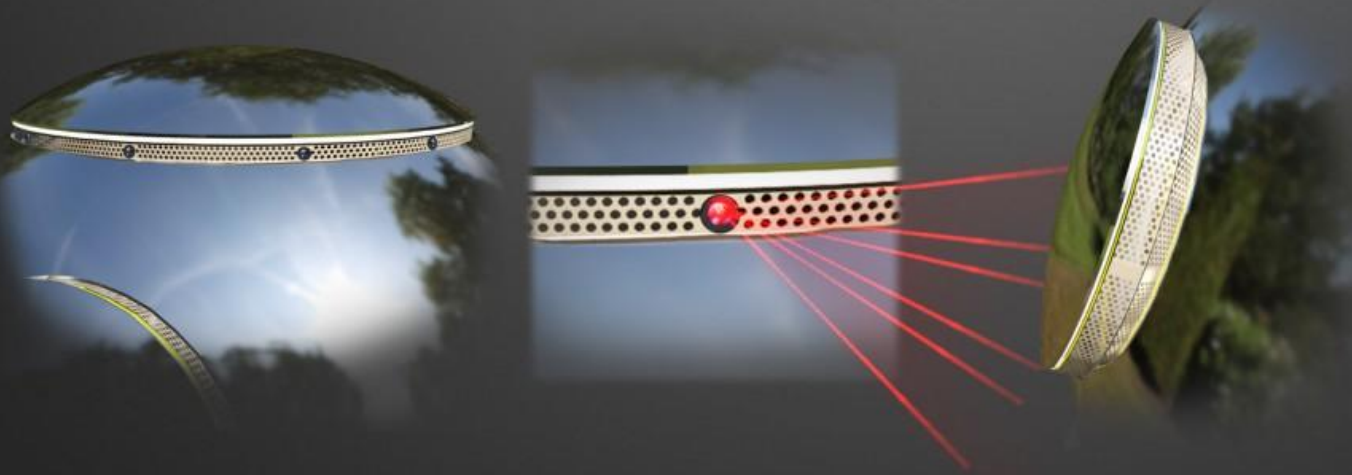


**Парки созданы для того, чтобы посетители всех возрастных групп могли наслаждаться отдыхом на природе, удовлетворяя при этом свои желания. Во всем мире, для сохранения и роста количества своих посетителей, парки стремятся заинтересовать их новыми возможностями. Мы предлагаем вам инновационный инструмент для оформления парковых территорий и привлечения посетителей.**





Многофункциональная декоративная система «Шар» – декоративный корпус, внутри которого смонтировано профессиональное световое, звуковое и специальное оборудование с разным функциональным назначением





Как декоративный элемент, металлический шар с полированной зеркальной поверхностью будет одинаково эффектно выглядеть во все времена года и в любом месте парка.

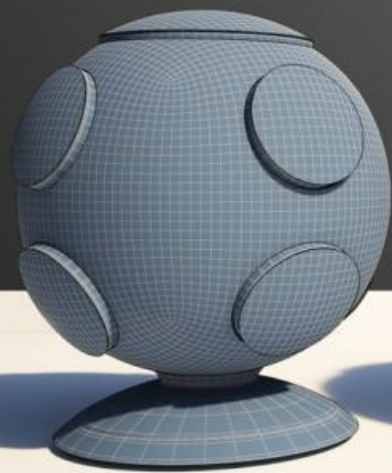




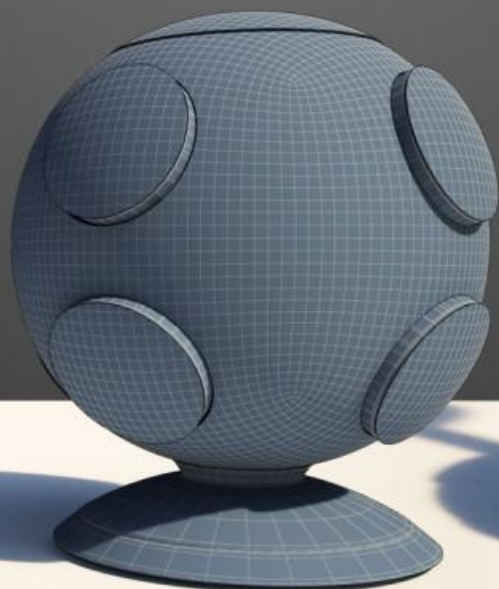
Шар, как декоративный элемент, источник звука и света – это расширение возможности оформления локальных парковых территорий любого назначения и привлечения к ним посетителей.



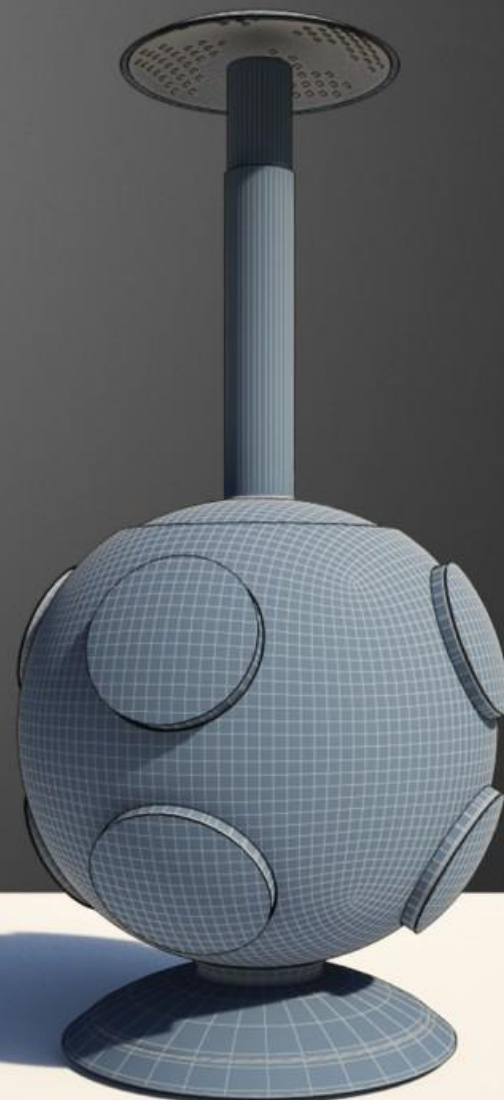
Варианты изготовления



Ø800мм.

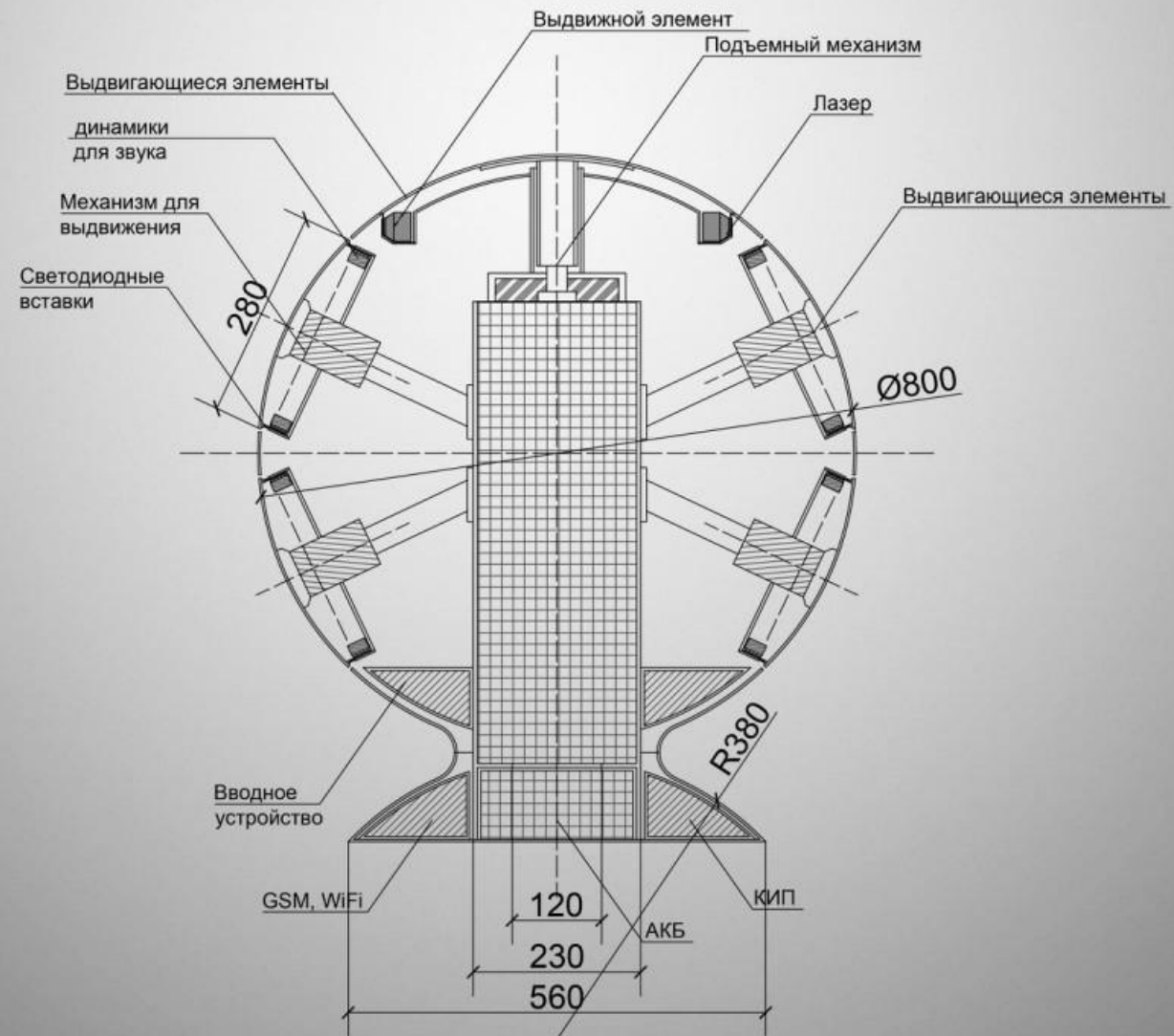


Ø1000мм.

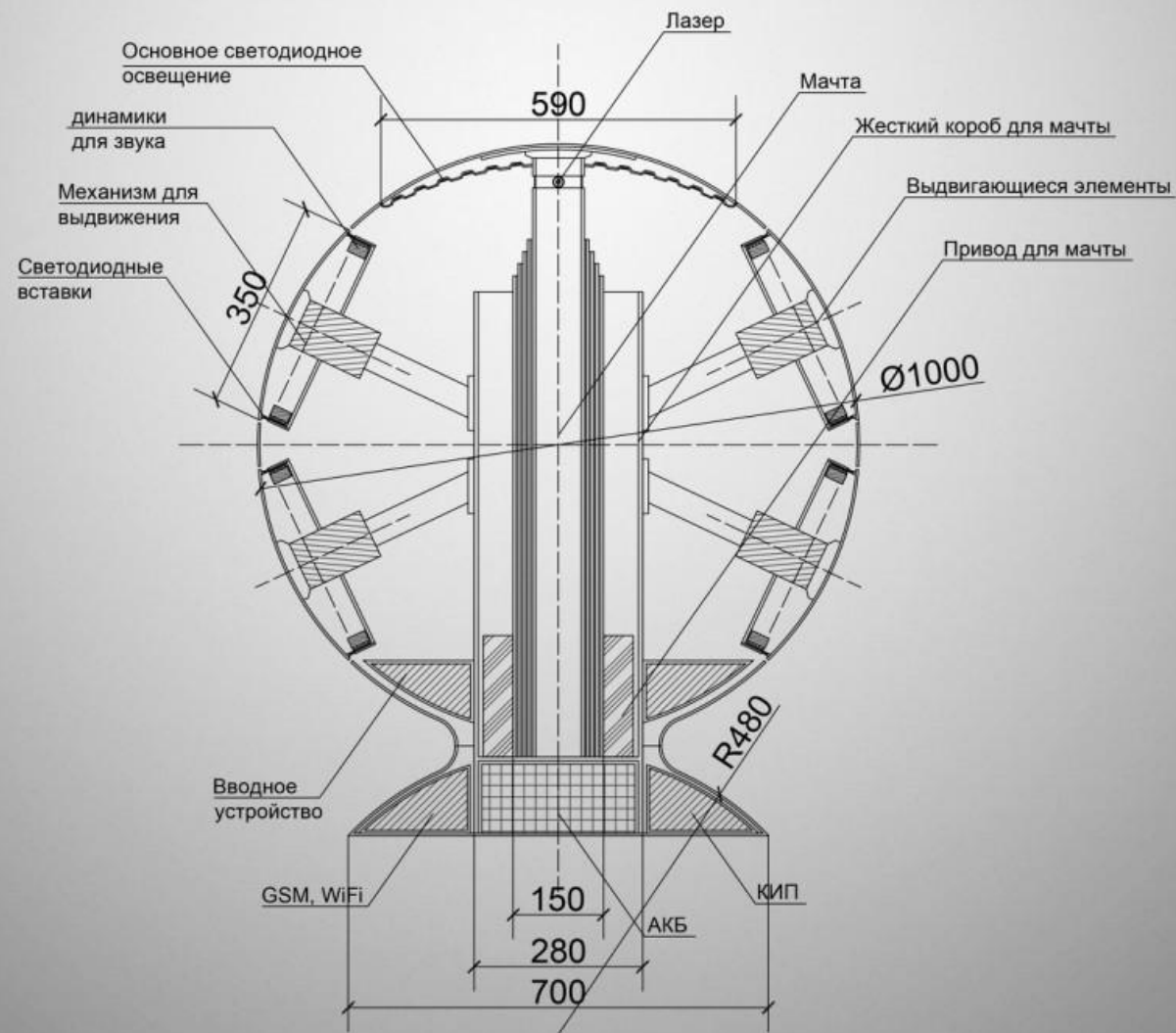


Ø1200мм.





Корпус шара выполнен из нержавеющей стали толщиной 3мм. Вес шара – не менее 150 кг. В сочетании с шарообразной формой и отсутствием выступающих частей эти параметры существенно затрудняют возможность случайного или целенаправленного перемещения и повреждения шара посетителями.



Шар безопасен для всех, даже самых маленьких и любопытных посетителей парка. Все выдвижные части шара оснащены функцией автоматической остановки при наличии посторонних предметов между крышкой и корпусом. Исключена возможность контакта со световыми приборами. Корпус шара при установке заземляется. Оборудование внутри шара защищено от влаги.

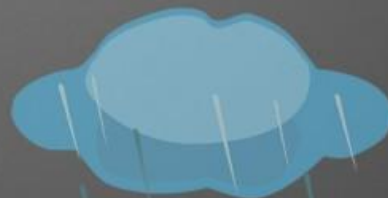
Шар способен выполнять функции самостоятельной качественной аудиосистемы. Группа шаров позволит обеспечить эффект объемного звучания. Любая площадка в парке может звучать по-своему.

Посетители, для которых важно наличие устойчивого соединения с интернетом, по достоинству оценят стабильность и скорость приема данных в зонах отдыха.





Группа контрольно-измерительных приборов соберет различную информацию о погодных условиях и передаст ее посетителям и администрации парка.



Шар способен выполнять функции основного освещения с внешним и внутренним размещением источника света.

Варианты размещения световых приборов – боковые окна и подъемная мачта



Внешний источник света



Внутренний источник света





Основное освещение в вечернее время





Декоративное освещение





Основное освещение и цветная декоративная подсветка





Многоцветное декоративное освещение





Декоративное освещение и лазерная проекция





Декоративное освещение и лазерная проекция





Шар можно перемещать, а наличие встроенной батареи обеспечит не менее 8-ми часов непрерывной работы всех элементов шара. Это возможность создавать для посетителей неповторимую атмосферу и обеспечивать световое и звуковое оформление мероприятий в любом месте парка.











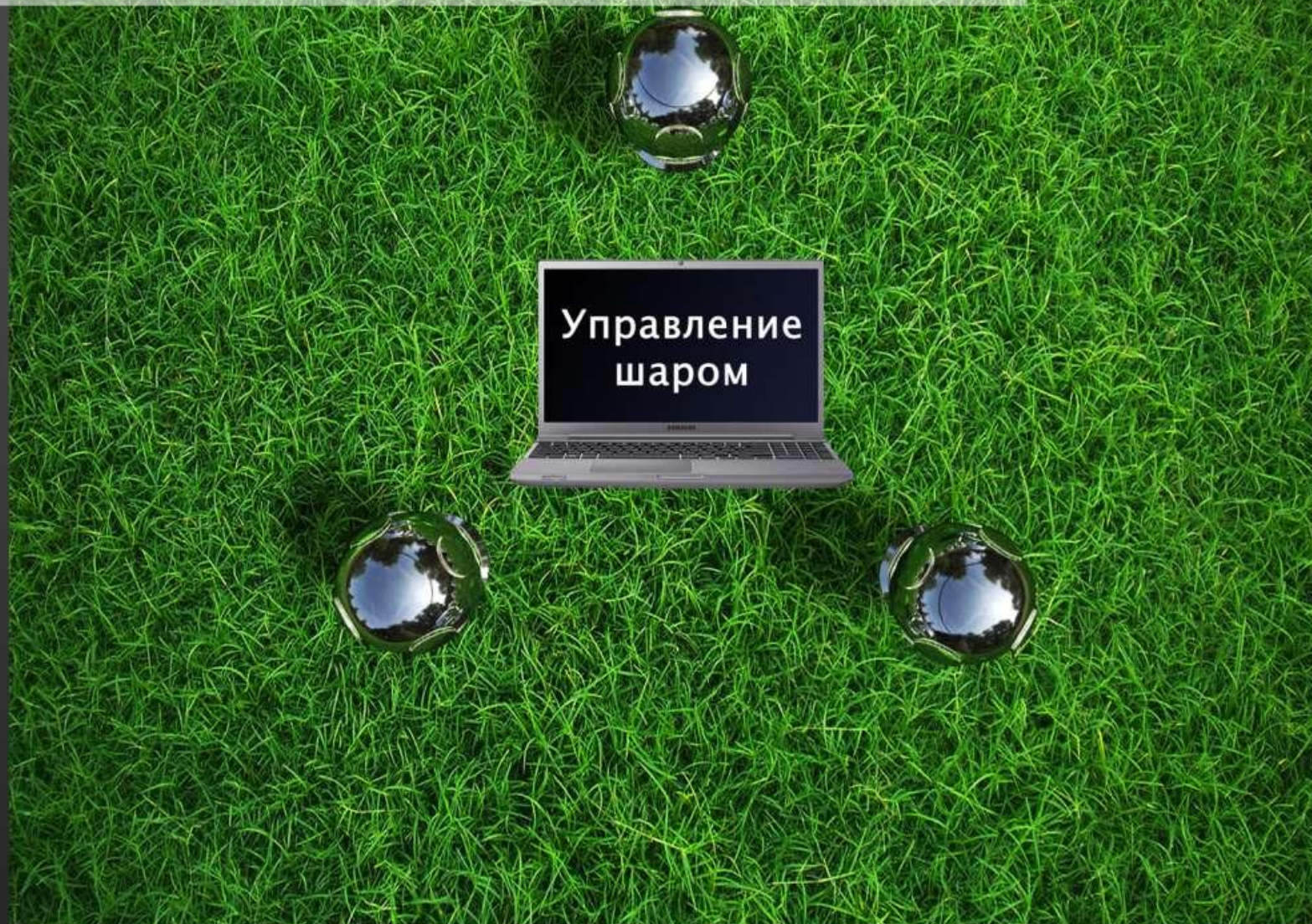


Использование группы шаров даст возможность привлечения посетителей на красочные светомузыкальные представления и возможность профессионального звукового и светового оформления выступлений приглашенных артистов и/или посетителей парка





Контроль местонахождения шара – постоянный, (модуль GPS). Контроль работоспособности встроенного оборудования – постоянный, (контроллеры). При несанкционированном перемещении – автоматическое включение встроенных видеокамер, передача сигнала оператору.





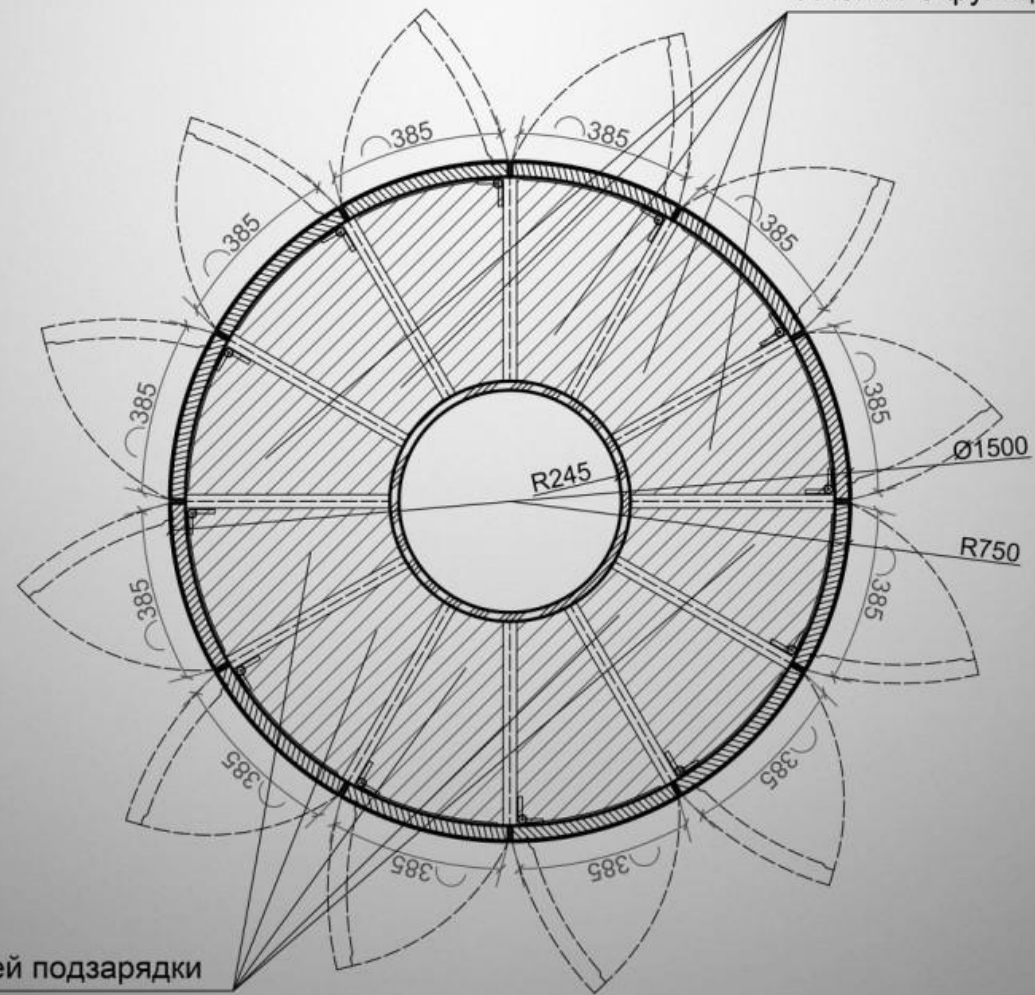
Локер «Тумба»– автоматическая камера хранения.



Разработана для размещения на открытых территориях. Оборудована системой автономного питания – солнечной и аккумуляторной батареями. Вид камер хранения позволяет использовать их в качестве декоративного элемента оформления парковой территории



Ячейки с функцией подзарядки



Ячейки с функцией подзарядки

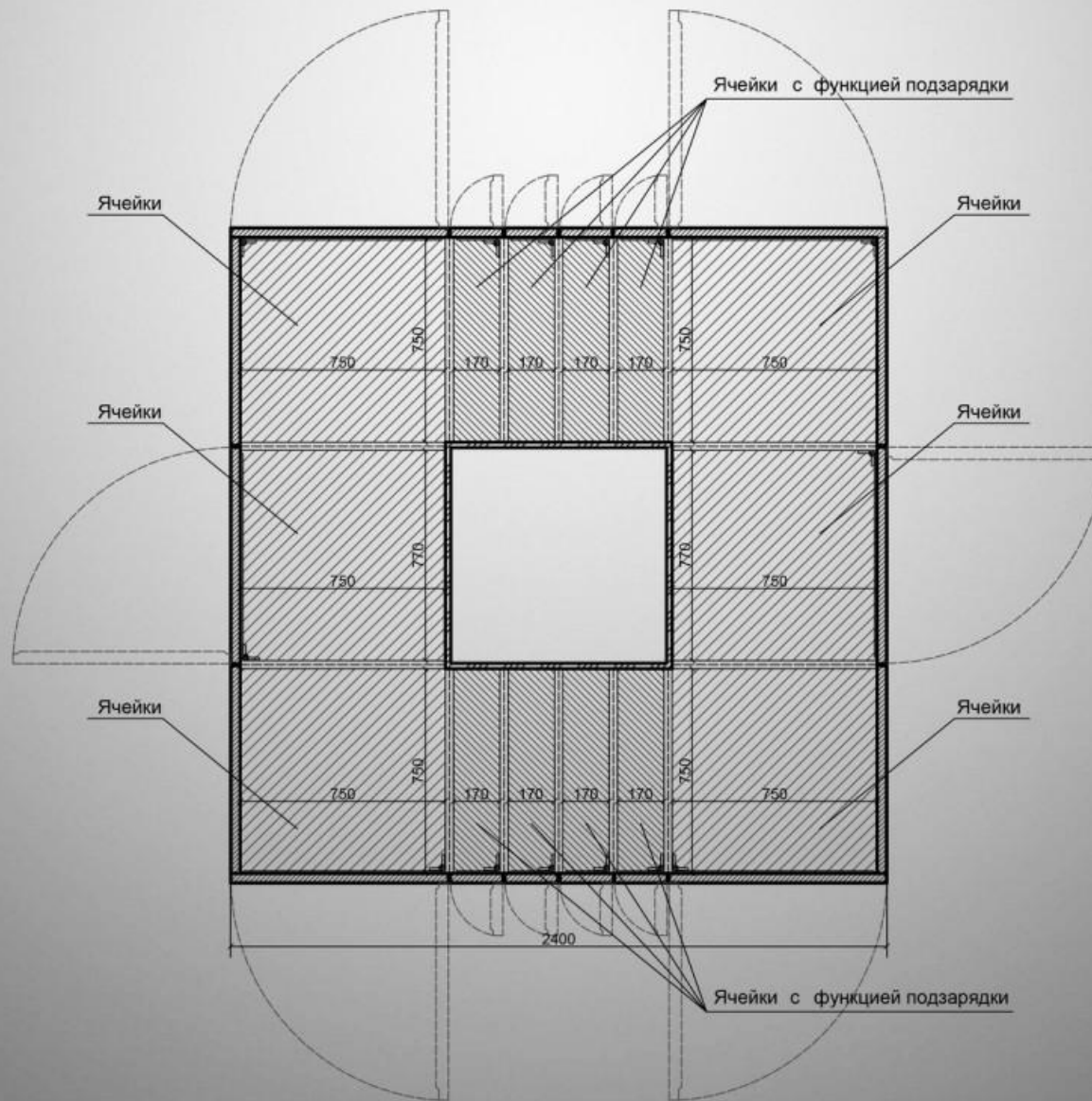
## Локер «Куб»



Кроме самой возможности оставить вещи на хранение, посетители парка смогут:

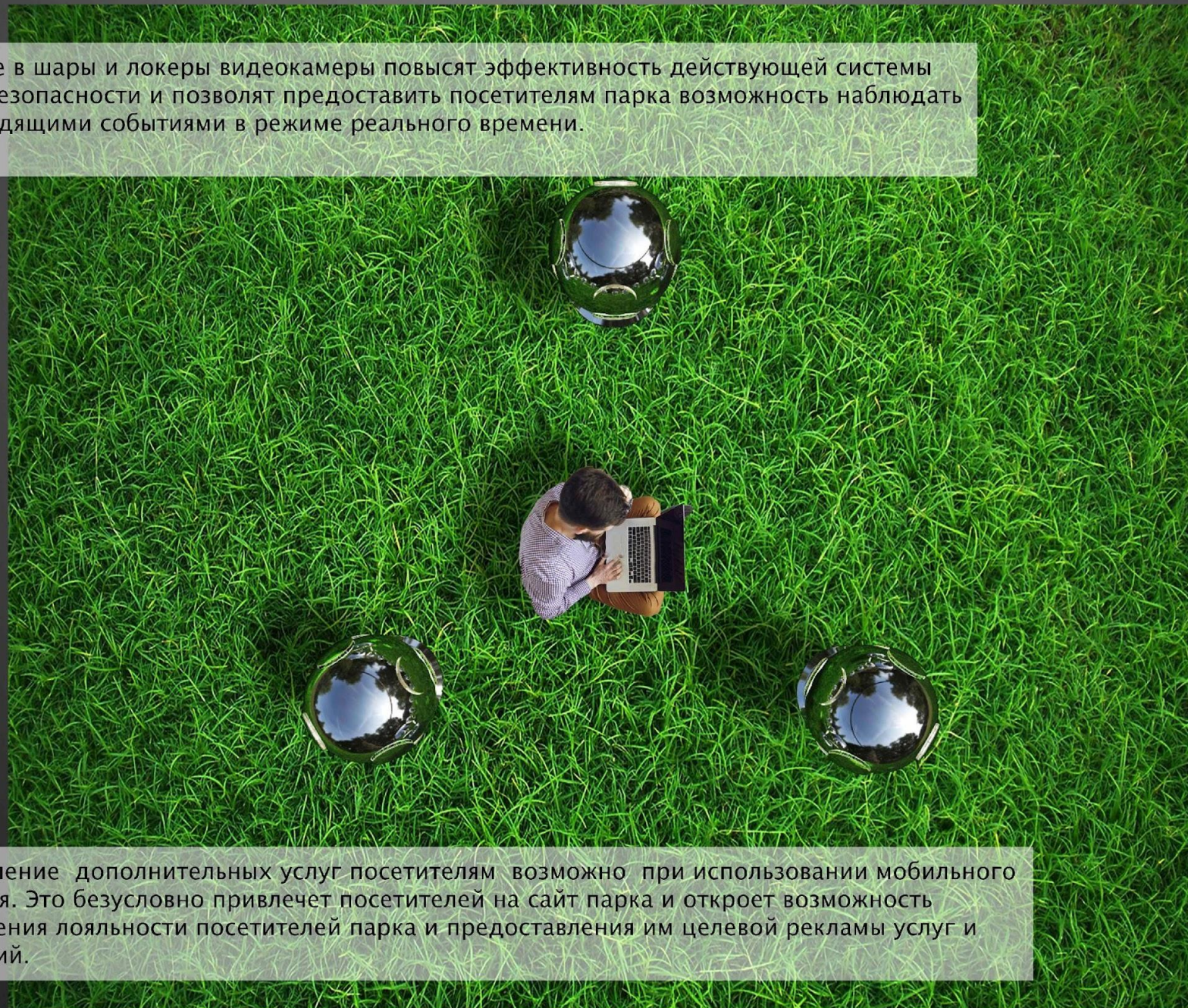
- заранее выбирать предпочтительное место хранения и резервировать ячейку на определенное время
- оставлять на хранение крупногабаритные вещи – рюкзаки, коньки, скейты, самокаты и т.п.
- оставлять на хранение планшеты, ноутбуки и мобильные телефоны с возможностью подзарядки





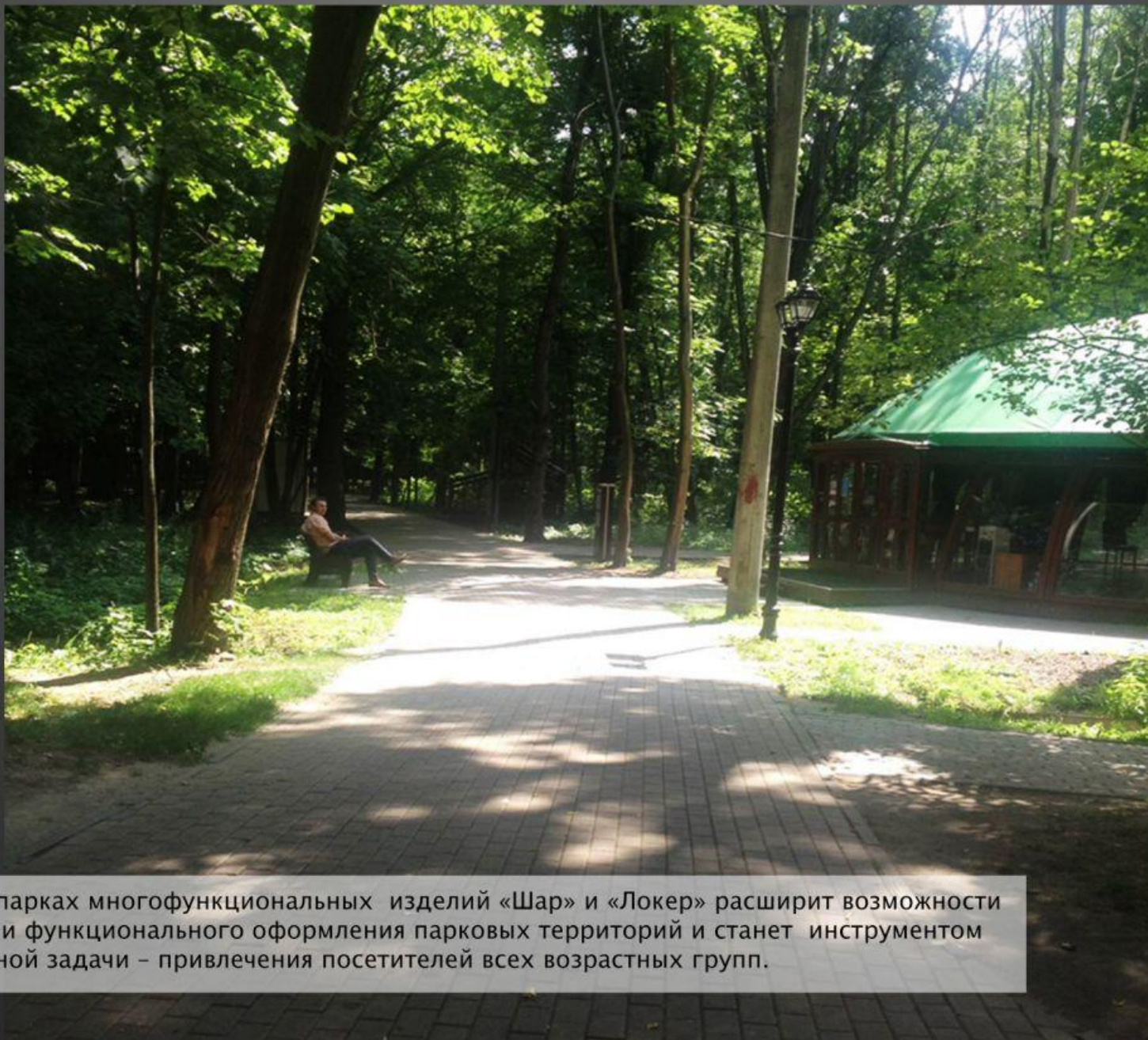


Встроенные в шары и локеры видеочамеры повысят эффективность действующей системы контроля безопасности и позволят предоставить посетителям парка возможность наблюдать за происходящими событиями в режиме реального времени.



Предоставление дополнительных услуг посетителям возможно при использовании мобильного приложения. Это безусловно привлечет посетителей на сайт парка и откроет возможность для повышения лояльности посетителей парка и предоставления им целевой рекламы услуг и мероприятий.





Размещение в парках многофункциональных изделий «Шар» и «Локер» расширит возможности декоративного и функционального оформления парковых территорий и станет инструментом решения основной задачи – привлечения посетителей всех возрастных групп.