



ТЕХНІКИ МАКІЯЖУ

- Очищення
- Зволоження-нанесення бази
- Нанесення тону
- Нанесення консилера
- Фіксація пудрою
- Скульптор
- Побудова форми брів
- Макіяж очей
- Губи



Багато відвідувачів заходять в магазин хочуть отримати крутий ефект від продукції, бажано однією продукцією. Так само вони думають, що завдавши тону,основу на обличчя руками, туш і помада зроблять крутий стійкий макіяж або запудрити пудрою обличчя протягом дня у них не буде жирного блиску.

Давайте по крокам розберемо, що і навіщо наносити та для чого.

Очищення



Перед нанесенням макіяжу варто завжди знімати забруднення з обличчя тоніком. Якщо ви вранці відразу наносите макіяж, то звичайно після вмивання ви маєте протерти лосьйоном або тоніком обличчя. Але якщо ви нанесли свої креми вранці і через декілька годин вирішили все ж таки зробити макіяж, обов'язково варто прибрати забруднення з обличчя, не залежно від типу шкіри.

Зволоження-нанесення бази

Після нанесення крему за типом шкіри ми використовуємо сироватки, бази під макіяж. Зараз багато продуктів мають у складі гіалуронову кислоту це дуже важливий компонент для шкіри він дозволяє жити вашу шкіру і підтягувати її.

Незалежно від типу шкіри, ми завжди наносимо зволоження на шкіру. Якщо ви думаєте що хороший крем вам дасть можливість легкого нанесення і стійкість від макіяжу, то ви сильно помиляєтеся.

Крем вбирається і таким чином якщо ви нанесете на тон крем. А ось база під макіяж або сироватка дасть вам можливість мати стійкий макіяж та захистить ваше обличчя. Звичайно є винятки коли ви володарка жирної шкіри хочете зробити стійкий вечірній макіяж або ви йдете на захід ми можемо звернутися до матуючих баз на силіконі, але їх не можна використовувати на кожен день. Це досить щільний продукт і агресивний. Щоб шкіра не звикала, ми використовуємо іноді її. Так само в асортименті є так звані затірки пор. Вони допомагають вирівняти обличчя тим дівчатам, які мають великі пори на обличчі. Їх можна використовувати щодня.

Наносити бази або сироватку краще руками, оскільки всі кремові текстури від тепла тіла стають пластичними та вбиваються і наносяться краще.

Звичайно можна використовувати і пензлі зі штучного ворсу.



Нанесення тону

NYX

PROFESSIONAL MAKEUP

Після бази ми наносимо тон. основу.

Тональні основи бувають різні за текстурою та фінішем.

Текстури:

-кремові

-мусові

-рідкі (легкі, щільні)

Фініш:

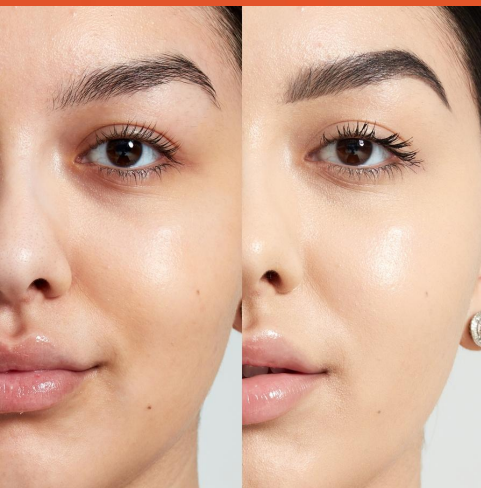
- зволожуючий

- матовий.

Клієнт вибирає за своїми відчуттями тон. основу. Але ж ми знаємо , що краще для денного макіяжу використовувати легкі текстури, а для вечірнього макіяжу – щільний.



Наносимо тон. основу пальцями або ж пензлем не важливо. Головне щоб після поширення тону на обличчя ми всю зайву продукцію розтушовали спонжем. Таким чином, ніяких смуг на обличчі не буде.



Нанесення консилера

Щоб обличчя не було схоже на маску, дуже важливо правильно користуватися консилером. Перш, ніж приступити до макіяжу, вивчи кілька основних моментів, які точно знадобляться.

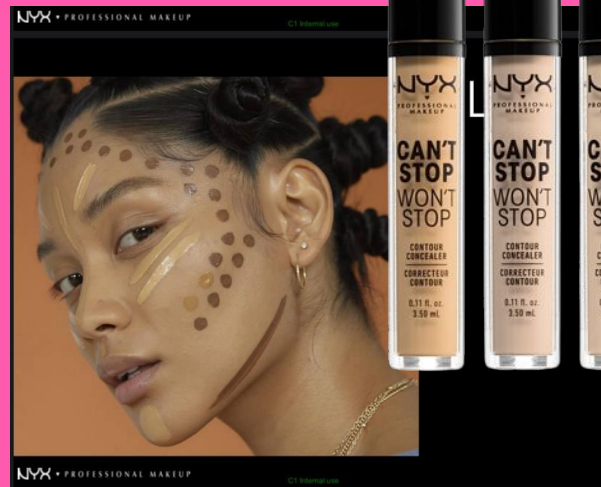
Отже, вчимося наносити консилер на обличчя покроково:

- консилер строго наносять на тональний крем, але не під нього. Тому спочатку нанеси тон, а потім уже розподіли консилер.
- Наносити консилер пензлем або пальцями.
- Замаскувати невеликі недоліки краще тонким шаром консилера, за необхідності використовуй 2 шари.
- Щоб прибрати надлишки консилера під час нанесення макіяжу, використовуй пальці або спонж, але не три обличчя.
- Під очима краще використовувати завжди кремову текстуру із зволоженням. Якщо вас турбують синці під очима, то спершу ми наносимо під очі консилер персикового відтінку і потім перекриваємо бежевим консиллером.





Під очима краще використовувати завжди кремову текстуру із зволоженням. Якщо вас турбують синці, то спершу ми наносимо під очі консилер персикового відтінку і потім перекриваємо бежевим консиллером. Наразі так само дуже актуально завдяки консилеру ми можемо зробити ліфтинг обличчя.





Фіксація пудрою



Після того як ми прибрали нерівності, всю поверхню обличчя перекриваємо пудрою. Рухами, що набивають, закріплюємо наш макіяж. Після нанесення трохи прикладаємо руку і перевіряємо на липкість обличчя. Якщо трохи липке то додаємо пудру якщо ні, то ми впоралися із завданням.





Скульптор

Скульптурирование – моделирование овала лица за помощью светлых та темных корректоров.



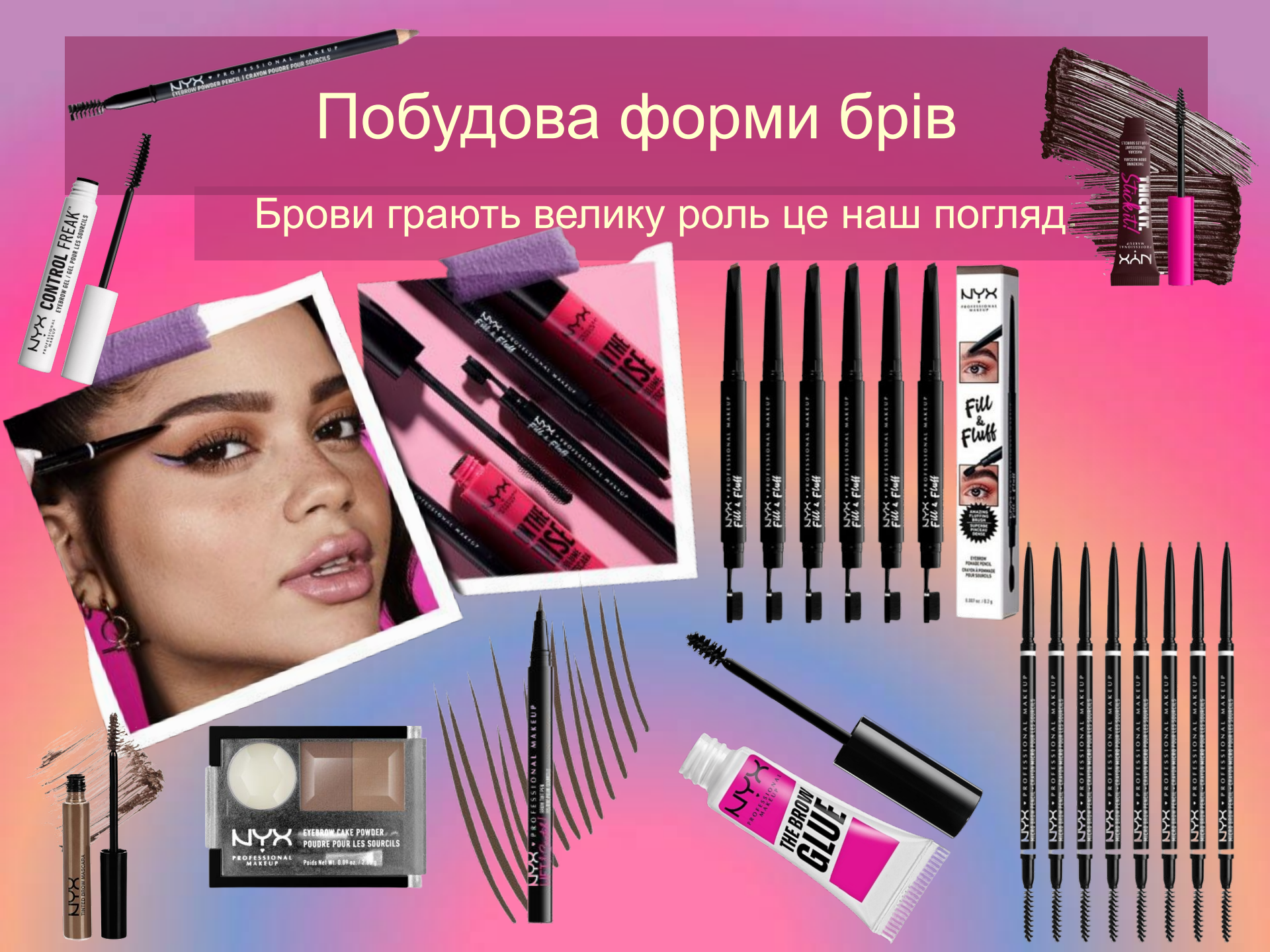
Рум'яна

Так само для свіжості макіяжу ми використовуємо персиково-рожеву палітру рум'ян. Наносячи дуже акуратно, щоб не перестаратися.



Побудова форми брів

Брови грають велику роль це наш погляд



Макіяж очей

Починаючи свій макіяж з очей, не забуваємо про підложку. Використовувати можна бази, тінти або консилери. Завжди має бути липка основа для зчеплення продукту, яскравості кольору та стійкості протягом дня.

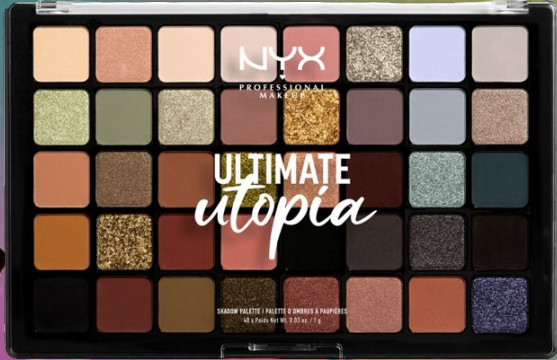
У макіяжі очей має бути принаймні два відтінки, в ідеалі – три. Верхня повіка завжди виділяється найсвітлішим тоном.

Експерименти з темним варіантом можуть дозволити собі лише досвідчені стилісти на тематичних показах.

При створенні make up слід визначитися із зоною акцентування. Їх лише дві – очі та губи. Якщо ваш вибір губи – очам приділяється менший акцент, якщо навпаки – макіяж очей максимально виражений, а губи виконуються в техніці nude.



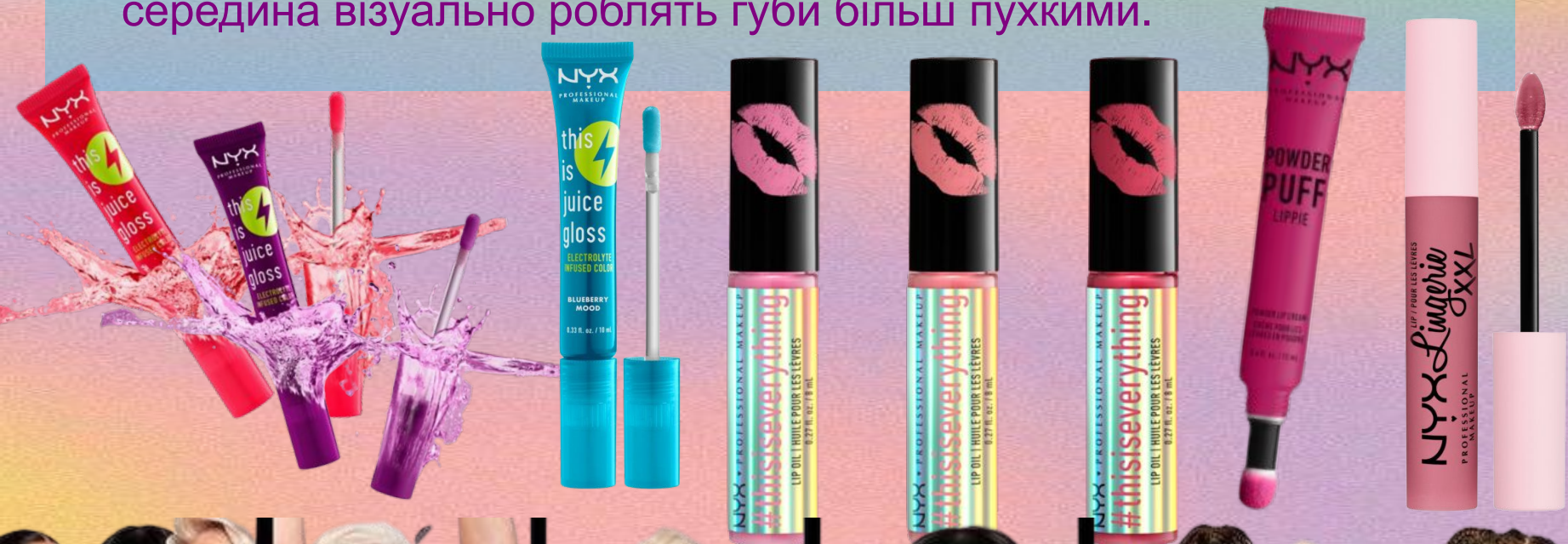
EYE



Губи



На даний момент дуже популярна техніка 3D у макіяжі губ або техніка омбре. За допомогою омбре будь-які, навіть найтонші губи, стануть яскравішими і об'ємнішими, темний контур і світла середина візуально роблять губи більш пухкими.





NYX
♥

PROFESSIONAL MAKEUP

Назаренко.Д

