

Голуби  
Поправке  
в  
время

## Собор Парижской Богоматери Нотр-Дам-де-Пари

### **Notre Dame de Paris** —

географическое и духовное  
«сердце» Парижа.

Строился с 1163 по 1315 год.

В архитектуре собора присутствуют отголоски **романского стиля** со свойственным ему мощным и плотным единством и использованы новаторские архитектурные достижения **готического стиля**, придающие зданию легкость и создающие впечатление простоты вертикальной конструкции. Высота собора — 35 м, длина — 130 м, ширина — 48 м, высота колоколен — 69 м, вес колокола Эммануэль в восточной башне — 13 тонн, его языка — 500 кг.

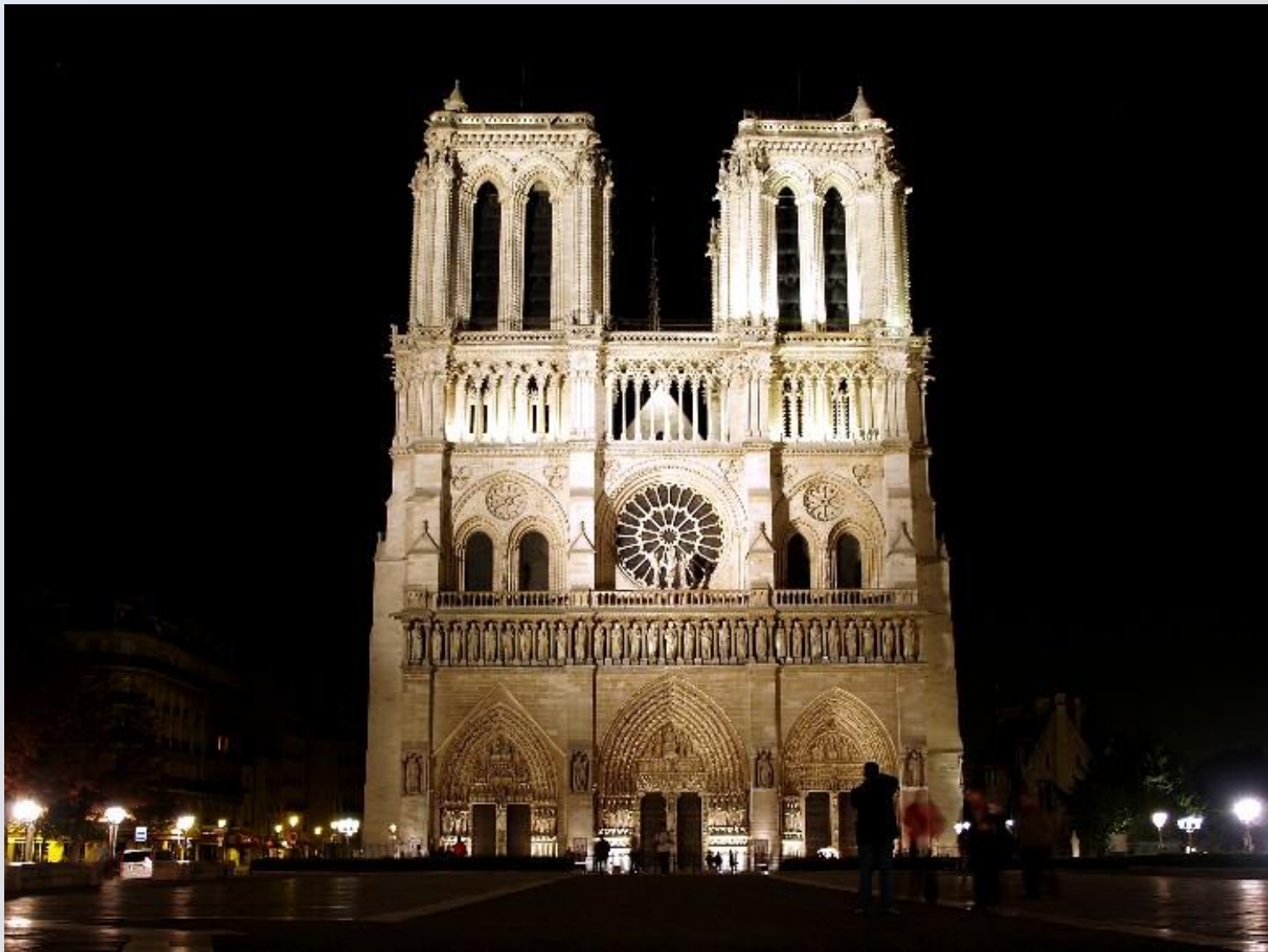






**Готика, готический стиль** – художественный стиль 12 -15-16 вв. в Европе.

Ведущим архитектурным типом стал городской собор: каркасная система готической архитектуры (стрельчатые арки опираются на столбы; боковой распор крестовых сводов, выложенных на нервюрах, передается аркбутанами на контрфорсы) позволила создавать небывалые по высоте и обширности интерьеры соборов, прорезать стены огромными окнами с многоцветными витражами.



Устремление собора ввысь выражено гигантскими ажурными башнями, стрельчатыми окнами и порталами, изогнутыми статуями, сложным орнаментом.





Собор стоит в центре Парижа на острове Сите, похожем на кораблик, что плывет по реке Сена.



Полюбujemy собором в разное время суток







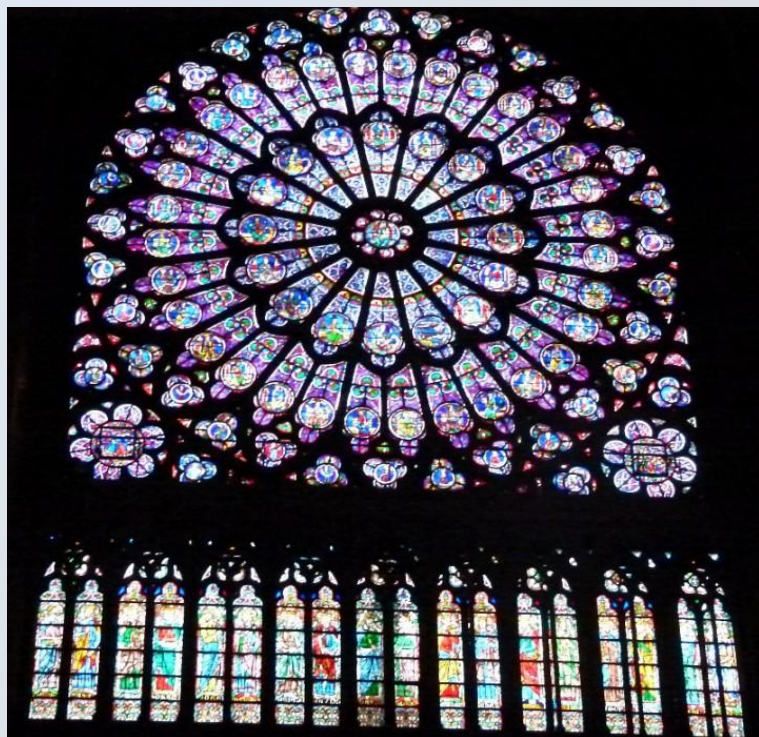




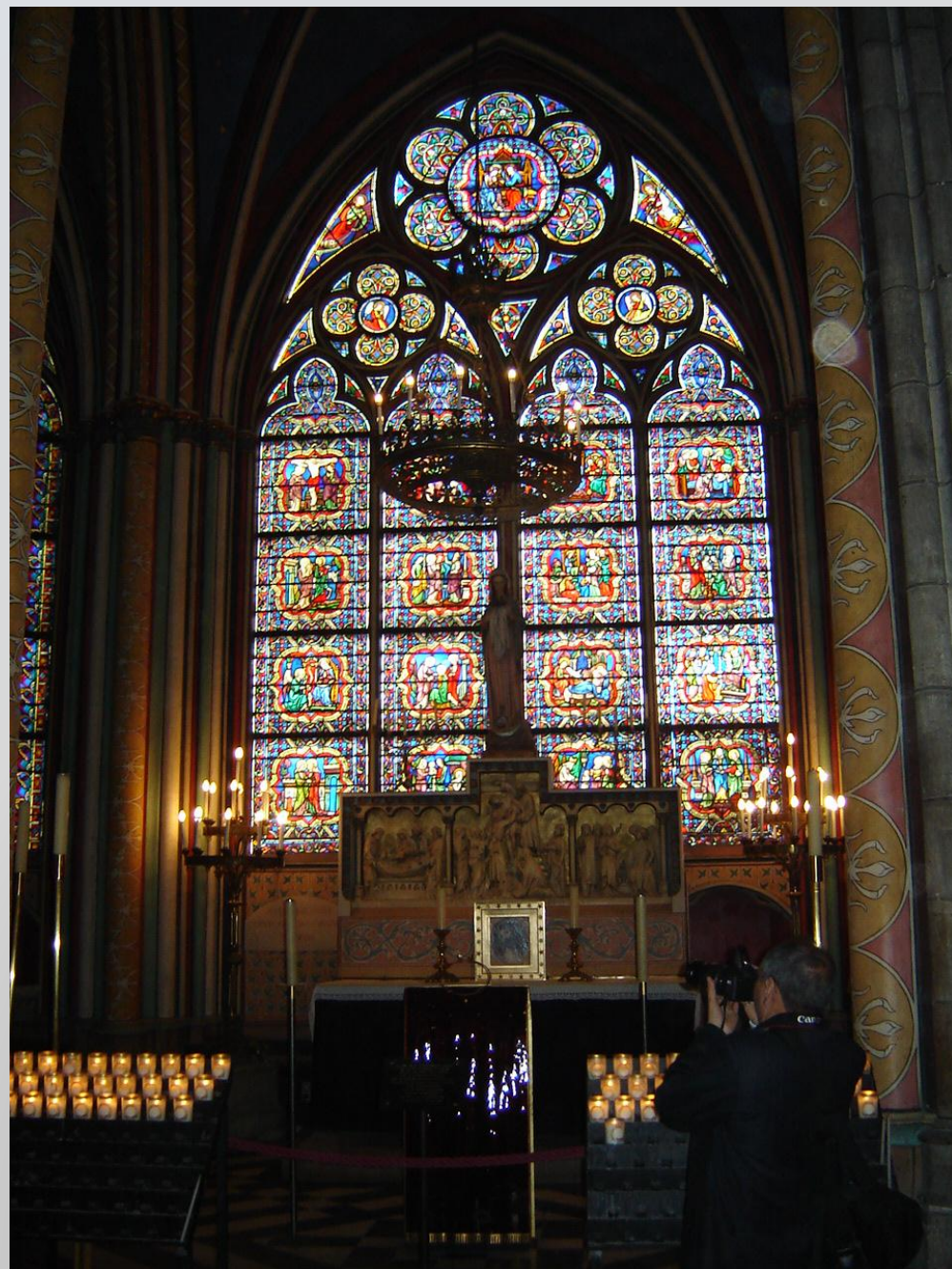


Зайдем в собор... Именно здесь со времен Людовика XIV хранится святыня христианского мира – терновый венец Иисуса Христа





Огромное пространство собора, пение, звучание органа, солнечный свет, проникающий через цветные стёкла витражей, – всё это создает впечатление нереальности и оказывает сильное эмоциональное воздействие.





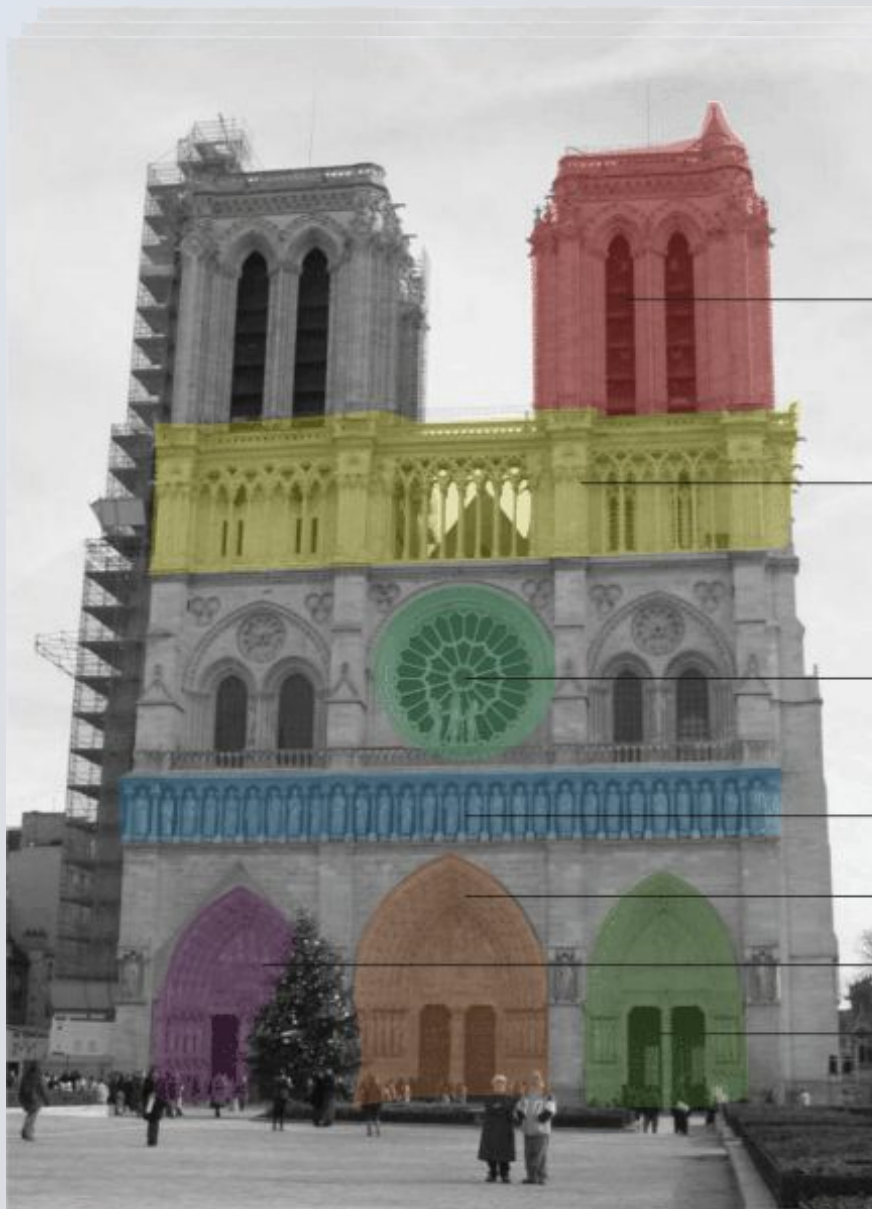


Орган собора Парижской Богоматери





2 декабря 1804 года здесь, в соборе Парижской Богоматери, проходило посвящение императора Наполеона I и коронавание императрицы Жозефины. *Фрагмент картины Жака Луи Давида.*



South Tower

Galerie des Chimères

West Rose Window

The Kings' Gallery

Portal of the Last Judgement

Portal to the Virgin

Portal to Saint Anne

А теперь рассмотрим западный фасад собора.





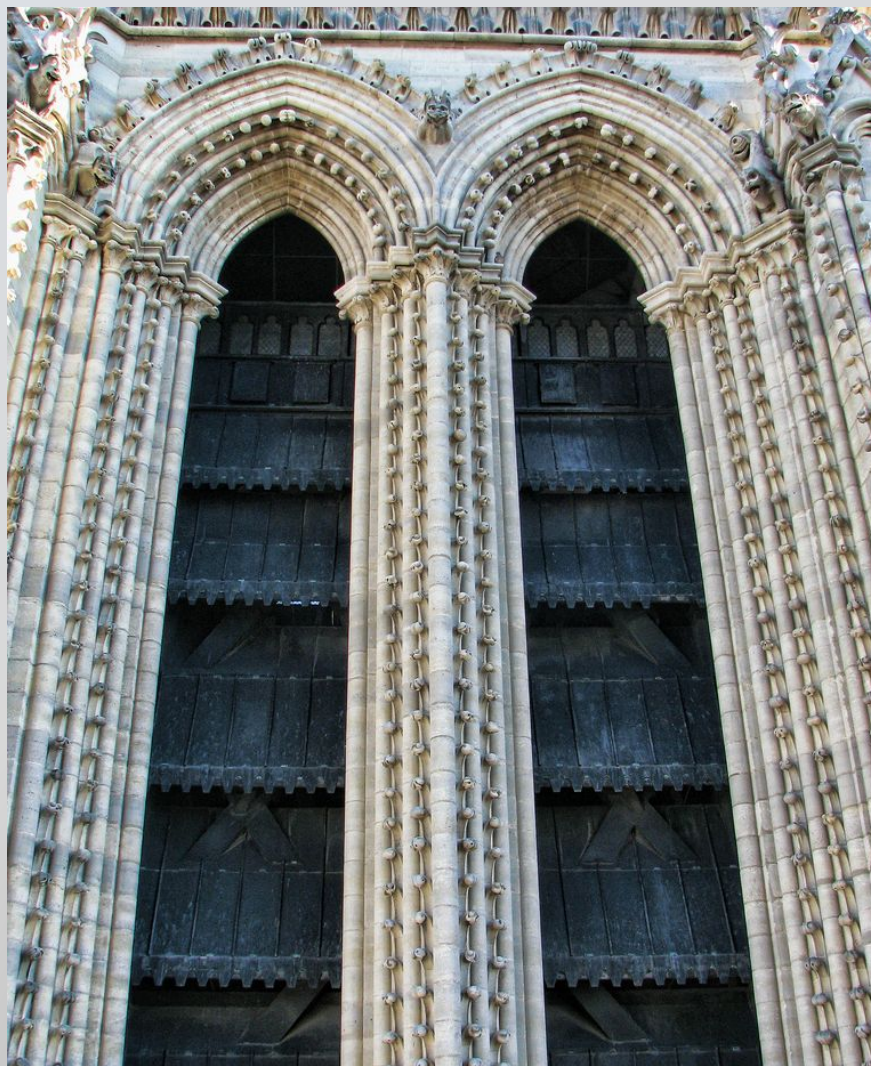
Внизу порталы собора и галерея королей.





В центре круглое витражное окно - «центральная» или «западная роза» и стрельчатые окна по бокам. Выше галерея химер и колокольни.





Колокол и колокольные башни.  
Когда-то здесь звонил горбун Квазимодо,  
полюбивший цыганку Эсмеральду.





У подножия шпиля фигуры апостолов.







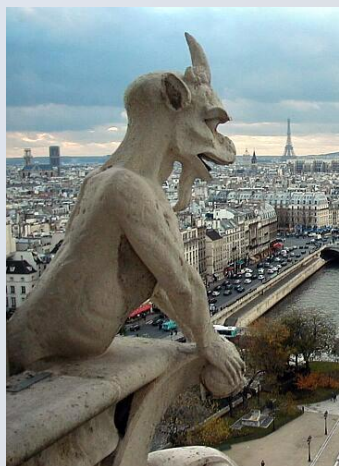
Поднявшись на галерею, можно любоваться Парижем вместе с химерами.



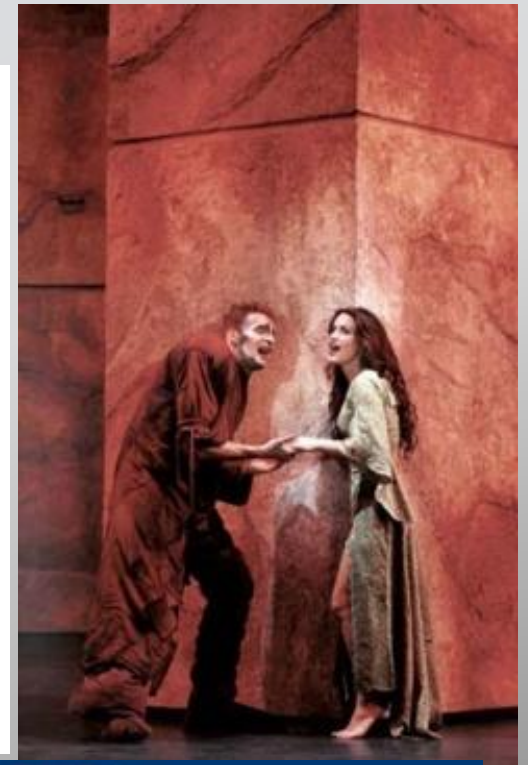
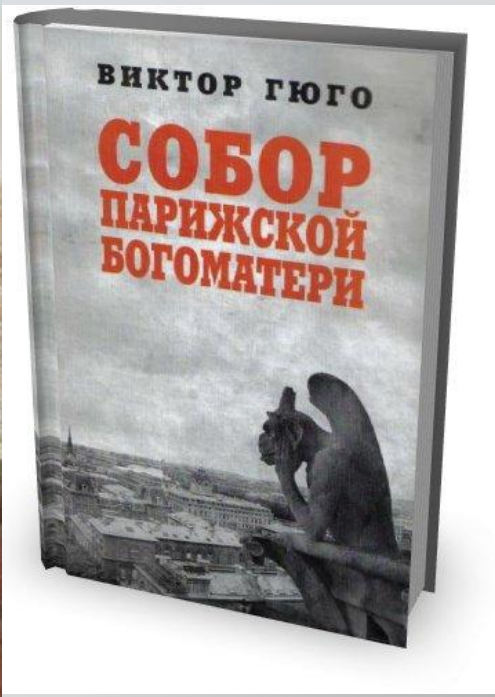
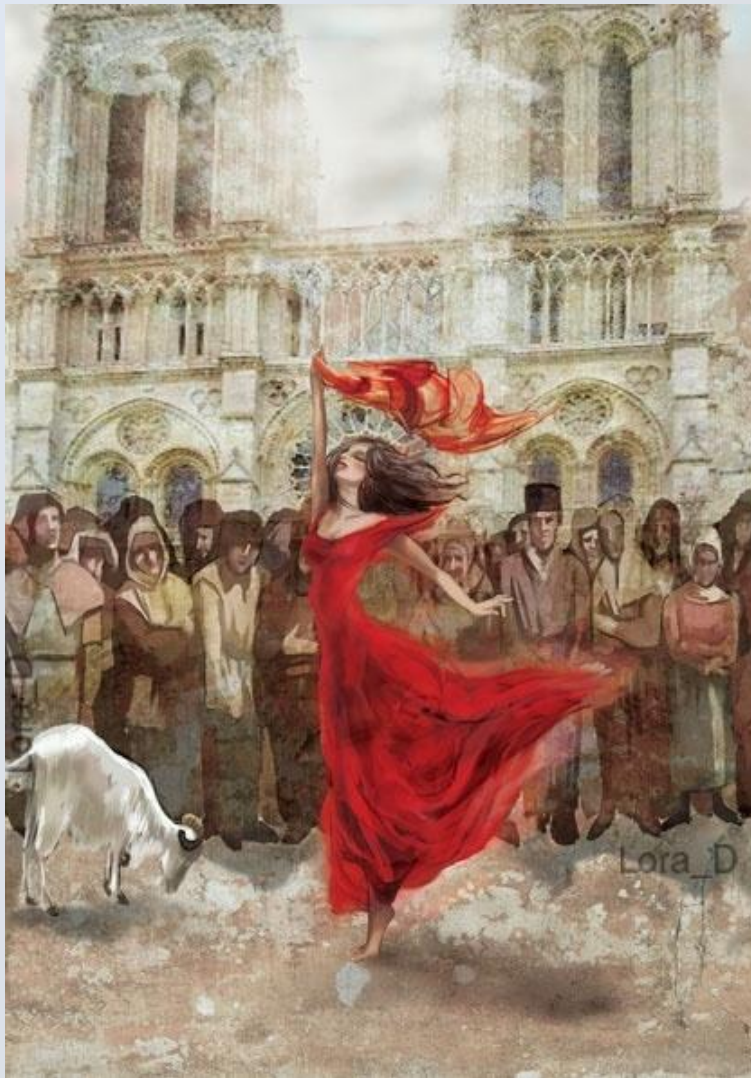
Под небом Парижа тихо течёт Сена.



Чего только не повидали  
химеры за многовековую  
историю Парижа!



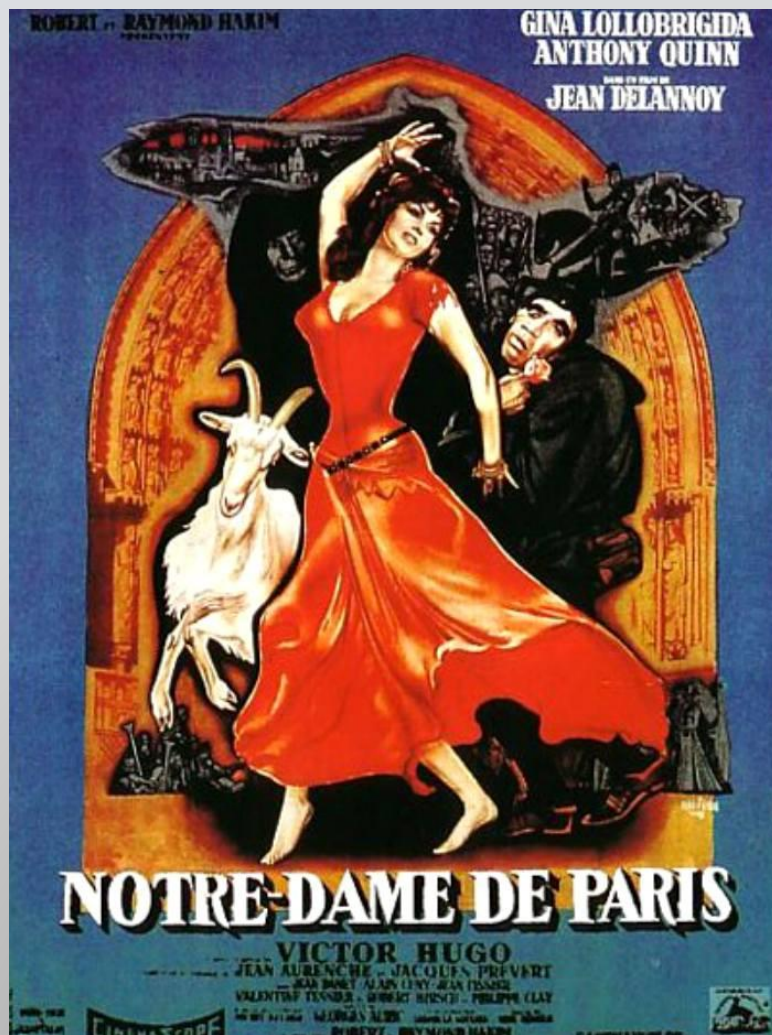




Видели они и Эсмеральду,  
героиню романа Виктора Гюго  
«Собор Парижской  
Богоматери»

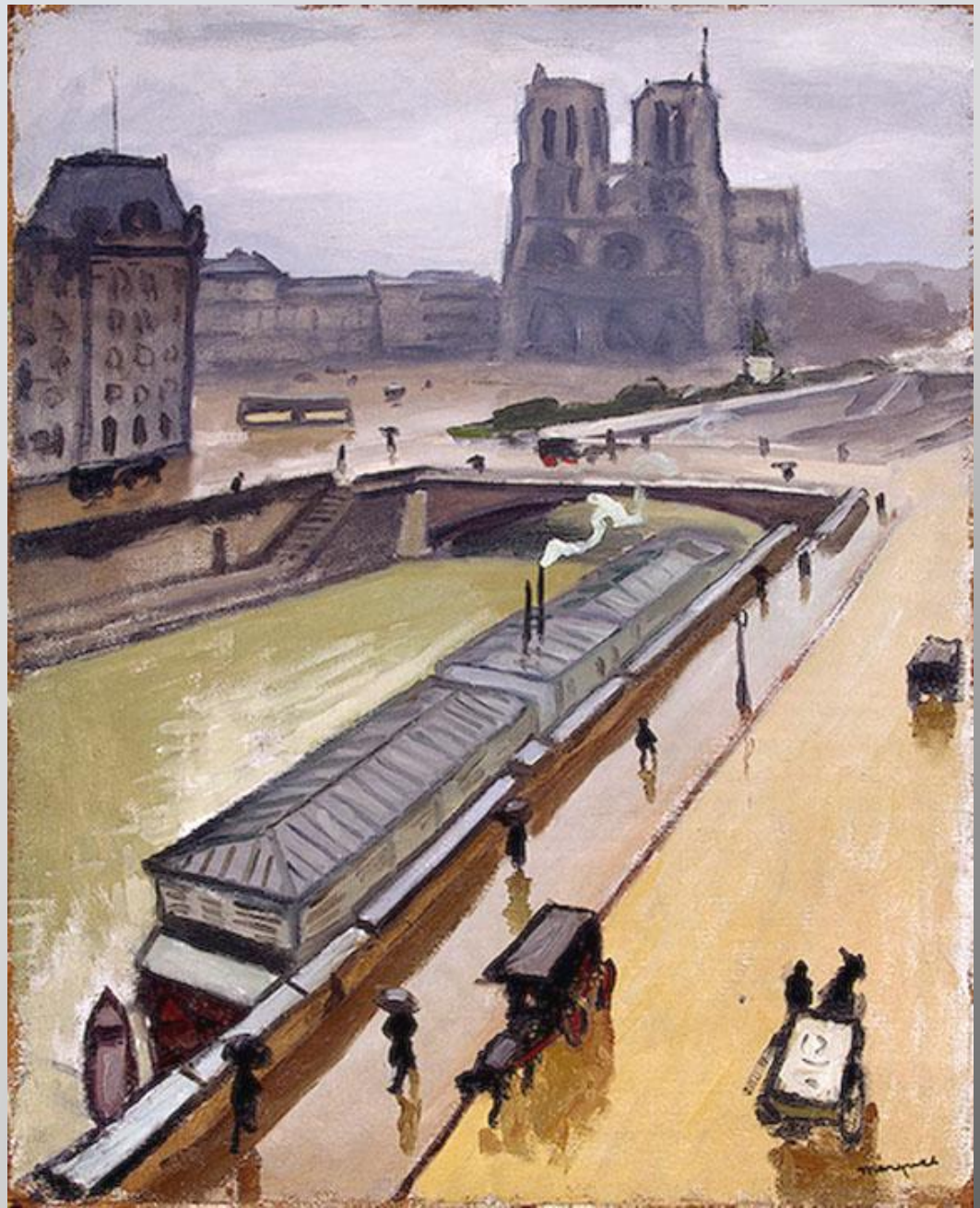






По роману Виктора Гюго  
сняты фильмы и поставлены  
мюзиклы.

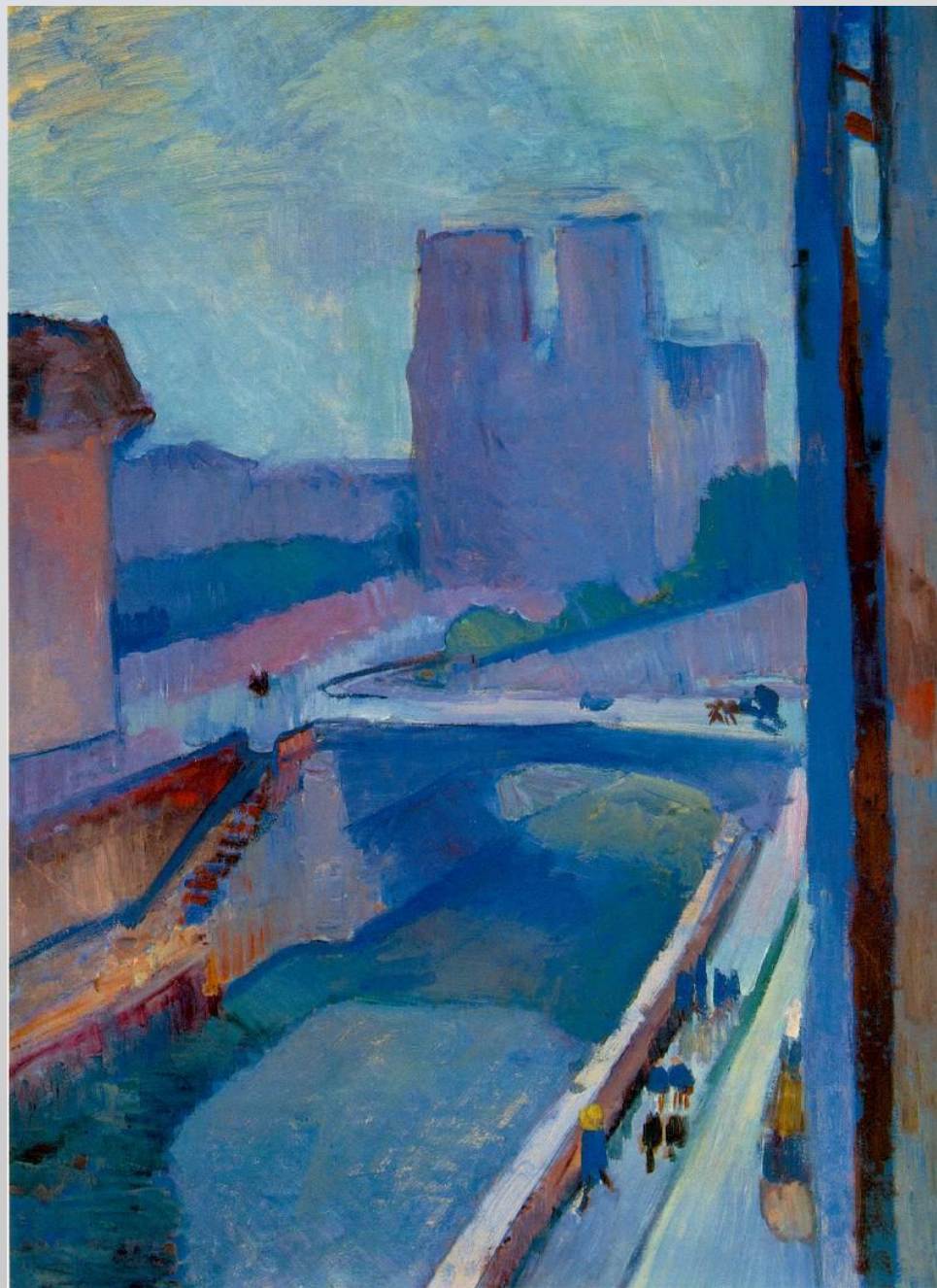




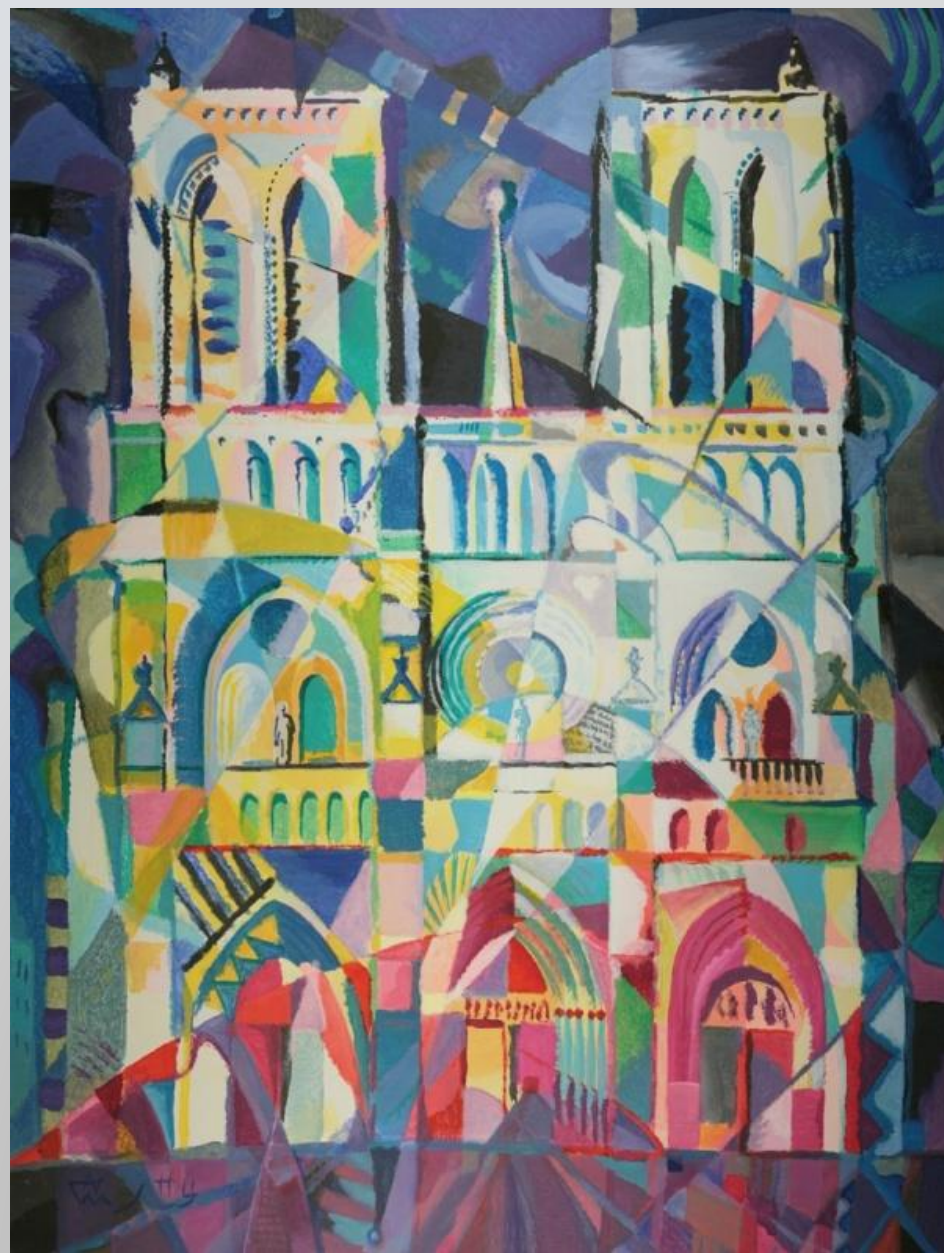
*Альбер Марке. Дождливый день в Париже.*



*Анри Матисс.  
Нотр - Дам ночью.*







Таким увидели собор кубисты.





Надеюсь, что красота собора, его чудо и тайна не оставили вас равнодушными.