

ИМАРКЕТ PRO

Жилой комплекс Ржевский парк

Группа ЛСР

• История застройщика:

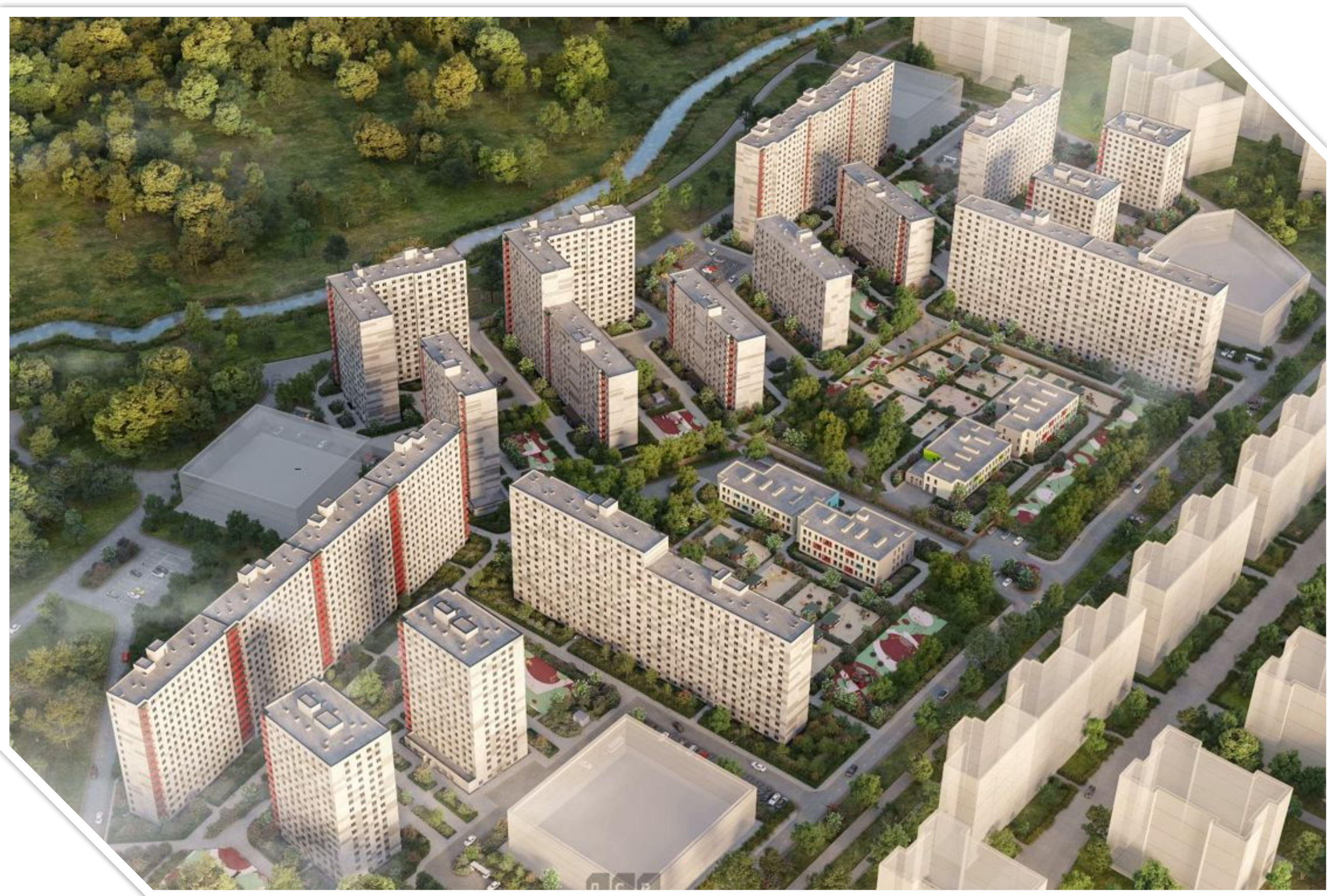
«Группа ЛСР» работает на строительном рынке Санкт-Петербурга с 1993 года, за это время построено и введено в эксплуатацию более 3,7 млн кв. м жилой и коммерческой недвижимости. Более 60 тысяч семей живут в домах, возведенных «Группой ЛСР» в Северной столице.

Основные направления деятельности — девелопмент, строительство и производство строительных материалов (в связи с чем компания является компанией полного цикла), управление коммерческой и санаторной недвижимостью.

> 600 домов
построено и введено в
эксплуатацию (по всем регионам)

Все проекты введены в
эксплуатацию точно в срок.
Некоторые досрочно.

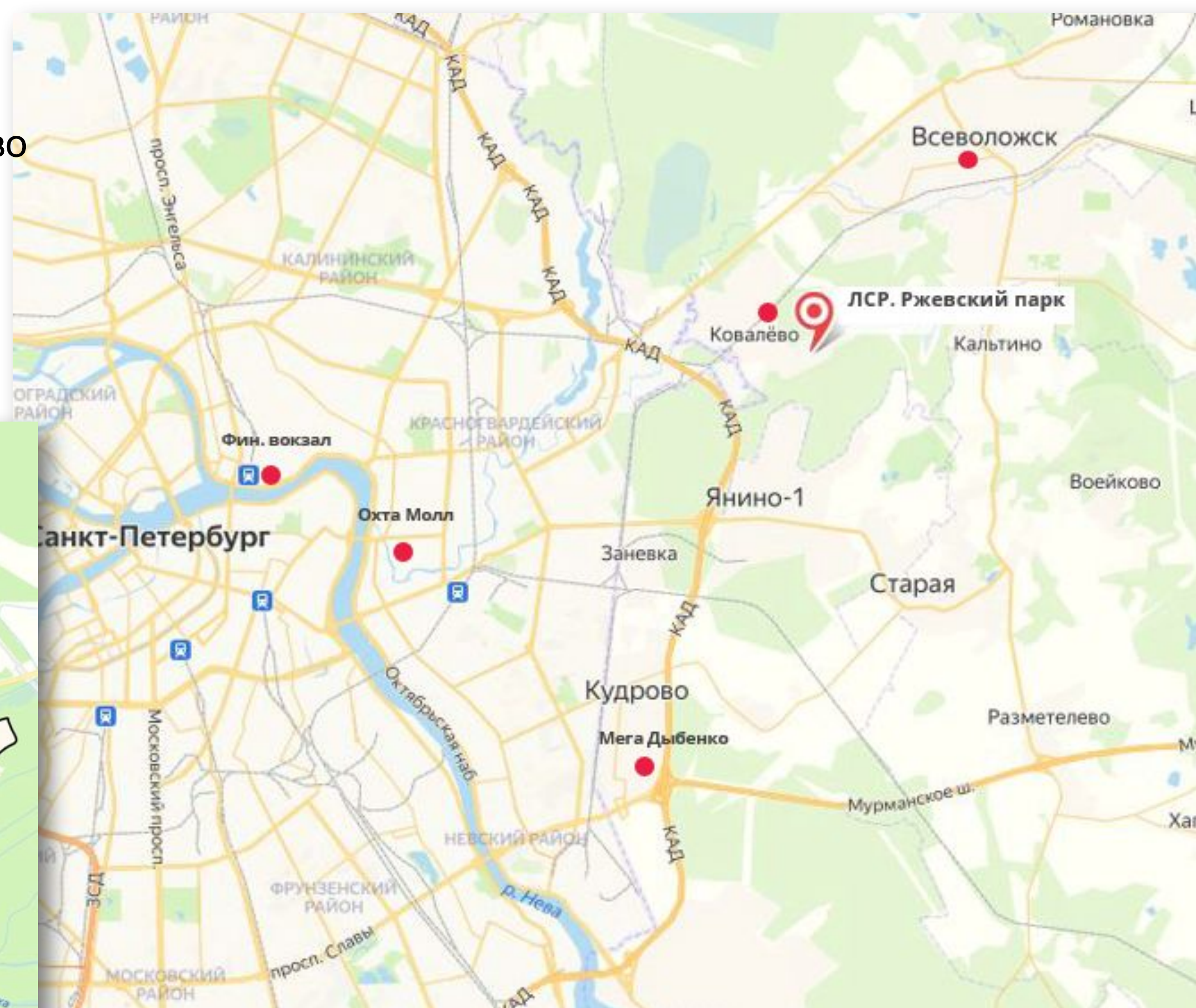
«ЛСР. Ржевский парк» – крупный проект квартальной застройки в окружении природы, на месте аэродрома во Всеволожском районе Ленинградской области. Реализация жилого комплекса разделена на несколько очередей и предполагает комплексный подход к созданию комфортной среды: уютных зеленых дворов, мест для общения, спорта и отдыха, и, конечно, полное обеспечение инфраструктурой.



- Объект строится в окружении природы, граничит с лесом
- чистый воздух, красивые виды
- В непосредственной близости планируется несколько остановок общественного транспорта
- Много мест для отдыха и прогулок
- Собственная сеть улиц и дорог, которые строит ЛСР
- На территории проекта силами ЛСР будут построены 4 школы и 9 детских садов

Транспортная доступность:

- ЖД станция Ковалёво – 15 мин. пешком
- Финляндский вокзал – 20 мин. на электричке от ст. Ковалёво
- Центр города (Невский пр.) – 35 мин. на авто
- г. Всеволожск – 20 мин. на авто
- ТРК Охта Молл и Мега Дыбенко – 30 мин. на авто



Перспективное развитие транспортной инфраструктуры: - продление Ириновского проспекта до Всеволожска с развязкой КАД.

- **Близость природных зон:**

Ржевский лесопарк – 20 мин. на авто



Колтушские высоты + экотропа – 30 мин. на авто

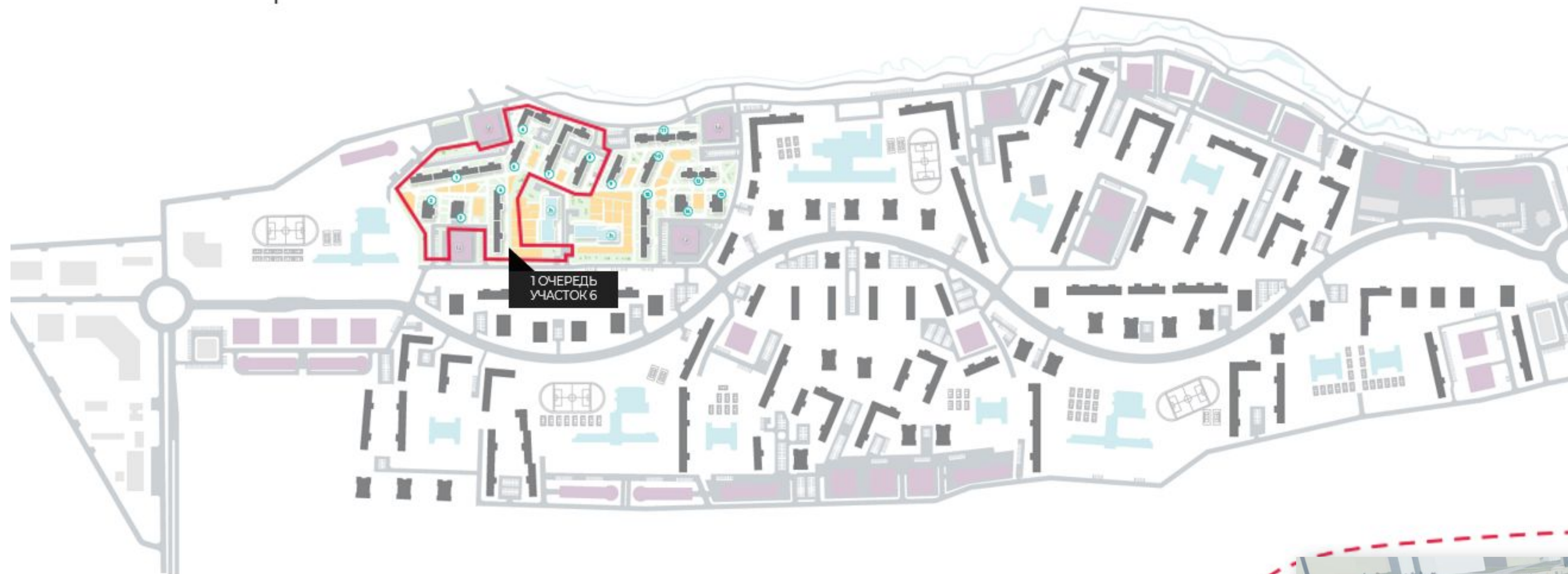


Ладожское озеро – 50 мин. на авто



Генеральный план

----- перспективная дорога в г. Всеволожск (2025 г.)



Количество квартир в 1 оч:
2 408

Этажность: 11-16 этажей

Срок ввода: 4 кв 2024г



Соц. инфраструктура





Благоустройство

- Двор без машин
- Безбарьерная среда (пандусы, съезды, входы на уровне земли)
- Ландшафтное озеленение территории (газон, крупномеры, многолетние кустарники)
- Современные детские и спортивные площадки с многообразием активностей и разделением по возрастным группам (с антитравматичным покрытием)
- Общие пространства, места для отдыха и прогулок
- Велодорожки
- Система раздельного сбора мусора
- Наземные паркинги и гостевые автопарковки

- Наземные паркинги и гостевые автопарковки
- Система раздельного сбора мусора
- Велодорожки
- Общие пространства

Дома

- Все квартиры с высококачественной чистовой отделкой
- Квартиры с открытыми балконами
- Сквозные парадные с уровня земли
- Светлые входные группы
- Коллекторная система отопления и водоснабжения (все трубы скрыты в стяжке пола)
- Вентиляция с механическим побуждением. Приток через КИВ.
- Магазины и услуги на первых этажах
- Колясочные в каждой парадной
- Велопарковки у парадных
- Круглосуточное видеонаблюдение за входом, лифтах и лифтовых холлах 1 этажа
- Пожарная безопасность: пожарная сигнализация, датчики дыма, системы пожаротушения на каждом этаже



Отделка

а



- Металлическая входная дверь с МДФ-панелью и одним замком (предусмотрено место для установки второго замка)
- Межкомнатные двери современного дизайна, ламинированные
- Окна-ПВХ — двухкамерные стеклопакеты
- Полы в кухнях, коридорах и комнатах — качественный линолеум, пластиковый плинтус
- На стенах в комнатах, коридоре и кухне флизелиновые обои
- Современные стальные панельные приборы отопления с терморегуляторами
- В санузлах устанавливается полный комплект сантехники

Типовой этаж



* Дом 1, секция 2, 3-16 этажи



- Ниша под шкаф в прихожей
- 2 окна (удобно зонировать)



- Просторная светлая кухня с 2умя окнами
- Ниша под шкаф в прихожей

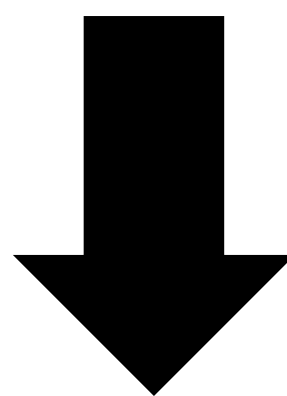


Фиксация клиента

ФИО (полностью), номер телефона, наименование ЖК

Срок фиксации 7 календарных дней

Комментарий Если клиент уже обратился в ОП застройщика и был произведен показ/постановка брони, то работа через АН возможна.



Бронирование

Бронь БЕСПЛАТНАЯ

Устная бронь: длительность – 3 рабочих дня, не включая день постановки, с сохранением стоимости, формы оплаты – единовременная/рассрочка. Для постановки требуются ФИО клиента, номер телефона, серия и номер паспорта.

Для иногородних клиентов длительность – 5 рабочих дней, не включая день постановки, с сохранением стоимости, формы оплаты – единовременная/рассрочка. Для постановки требуются ФИО клиента, номер телефона, 1, 2 страницы паспорта, страница с действующей/последней регистрацией (НЕ СПБ И ЛО!!).

Ипотечная бронь: длительность – 10 рабочих дней (начинаются сразу после окончания устной брони) с сохранением стоимости, формы оплаты – ипотека. Постановка: контакты менеджера банка (ФИО, тел, e-mail) или уведомление об одобрении банка из перечня аккредитации по данному объекту.

Военная ипотека – 55 рабочих дней (начинаются сразу после окончания устной брони) с сохранением стоимости, формы оплаты – военная ипотека. Постановка: НИС, контакты менеджера банка (ФИО, тел, e-mail) или уведомление об одобрении банка из перечня аккредитации по данному объекту.



**Внимательно слушаю
ваши вопросы!**



Управляющие по застройщику ЛСР-Недвижимость

Завьялова Катерина

[+7 \(960\) 254-72-31](tel:+79602547231)
zavylova.e@nmarket.pro

Колесникова Екатерина

[+7 \(967\) 977-24-73](tel:+79679772473)
kolesnikova.e@n-market.pr