

ЧТО ИЗУЧАЕТ СОЦИАЛЬНАЯ ПСИХОЛОГИЯ?

Предмет и методы



Авторы первых учеников по
социальной психологии (1908 г.)



Уильям Мак-
Дугалл, психолог



Эдвард Росс,
социолог

Социальная психология изучает...

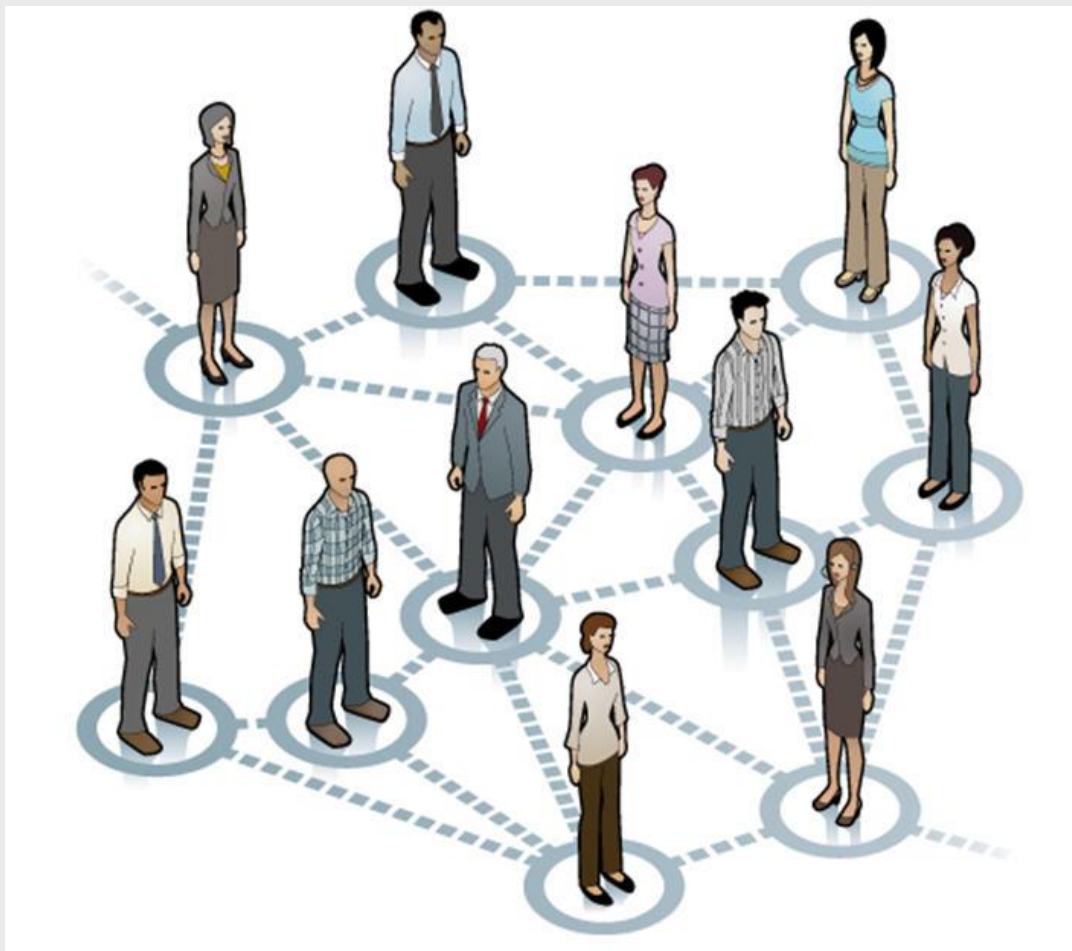


- Анализ информации
- Эмоции
- Поведение

Сегодня мы поговорим о том

- что изучают социальные психологи
- как социальные психологи представляют себе человека
- какие исследования проводят социальные психологи
- какие методы для этого используют

ПРЕДМЕТ СОЦИАЛЬНОЙ ПСИХОЛОГИИ



Области анализа в социальной психологии

Социальное познание: как человек формирует представление о себе и других людях?

Социальная коммуникация: как люди передают информацию друг другу?

Социальное взаимодействие: как люди действуют по отношению друг к другу?

Уровни анализа в социальной психологии

Межличностные
отношения

Малые и большие
социальные группы

Межгрупповые
отношения

Дилемма личности и ситуации

Принцип диспозиционизма - поведение человека определяется стабильными индивидуальными особенностями

Принцип ситуационизма - поведение человека определяется характеристиками ситуации

Раздражительность, самоконтроль

Принцип
диспозиционизма

Жара, провокация

Принцип
ситуационизма



ClkerFreeVectorImages /
<https://pixabay.com>

Раздражительность,
самоконтроль

Жара, провокация



Стабильные
индивидуальные
особенности

Характеристики
ситуации

Временно возникающие
представления, оценки,
ЭМОЦИИ

СОЦИАЛЬНОЕ
ПОВЕДЕНИЕ



ТЕОРЕТИЧЕСКИЕ ПОДХОДЫ



БИХЕВИОРАЛЬНЫЙ ПОДХОД

- *Что изучают:*
поведение
- *Движущая сила:* воздействие ситуации
- *Проблемы:* социальная коммуникация и взаимодействие (межличностные, групповые и межгрупповые отношения)

СИТУАЦИЯ

Стимул 1



Стимул 2



Стимул 3



ПОВЕДЕНИЕ



КОГНИТИВНЫЙ ПОДХОД

- *Что изучают:* когнитивную систему - систему оценок и представлений
- *Движущая сила:* взаимодействие между оценками и представлениями
- *Проблемы:* социальное познание, социальная коммуникация и социальное взаимодействие (межличностные, групповые и межгрупповые отношения)

КОГНИТИВНАЯ СИСТЕМА



ClkerFreeVectorImages /
<https://pixabay.com>



ПОВЕДЕНИЕ

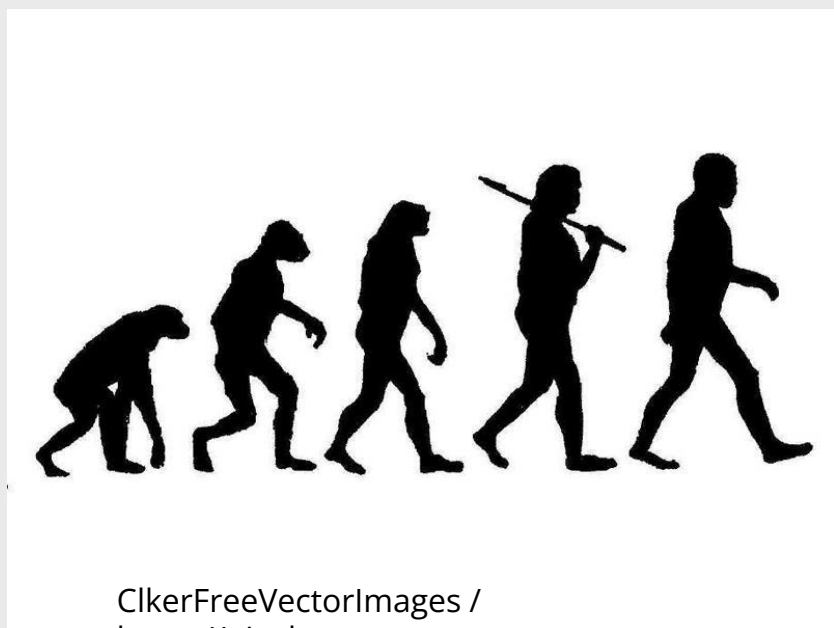


ЭВОЛЮЦИОННЫЙ ПОДХОД

- *Что изучают:* оценки и поведение
- *Движущая сила:* борьба за существование
- *Проблемы:* аттракция, социальное взаимодействие (межличностные отношения)

ЭВОЛЮЦИЯ

ПОВЕДЕНИЕ



ClkerFreeVectorImages /
<https://pixabay.com>



ТИПЫ ИССЛЕДОВАНИЯ



Виды исследований

ПО МЕСТУ
ПРОВЕДЕНИЯ

Лабораторные

Полевые

Лабораторное исследование:

проводится в строго контролируемых лабораторных условиях

Полевое исследование: проводится в реальных для человека условиях (улица, магазин, кинотеатр, работа и т.д.)

Виды исследований

ПО ЦЕЛЯМ



Описательное исследование: изучение элементов когнитивной системы или поведения

Корреляционное исследование: изучение связи между элементами когнитивной системы и поведением

Экспериментальное исследование: изучение причин возникновения и факторов, влияющих на когнитивную систему и поведение

Экспериментальное исследование



Группа 1: высокая
самооценка

Группа 2: низкая самооценка

Выражение
мнения

Экспериментальное исследование

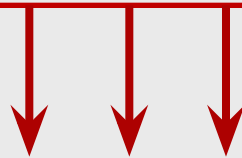
Особенност
и
участников

Побочные
переменные

Особенност
и ситуации

Независима
я
переменная:
причина

Зависимая
переменная:
следствие



МЕТОДЫ ИССЛЕДОВАНИЯ





Наблюдение

Целенаправленное и организованное восприятие и регистрация физиологических показателей и поведения респондента



Опрос

Сбор информации о представлениях, оценках, эмоциях и мотивах человека, основанный на непосредственном или опосредованном контакте между респондентом и исследователем

ПО ФОРМЕ
ПРОВЕДЕНИЯ

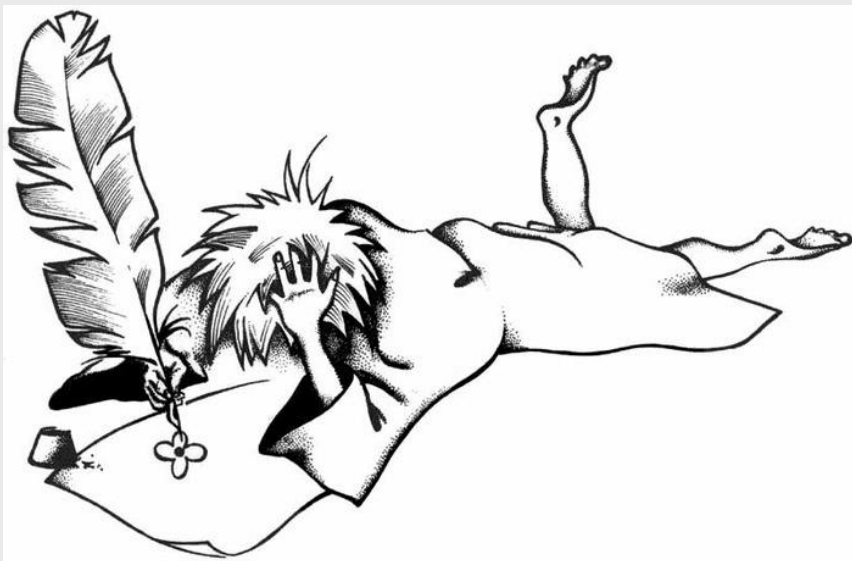
Интервью

Анкетирование

ПО КОЛИЧЕСТВУ
УЧАСТНИКОВ

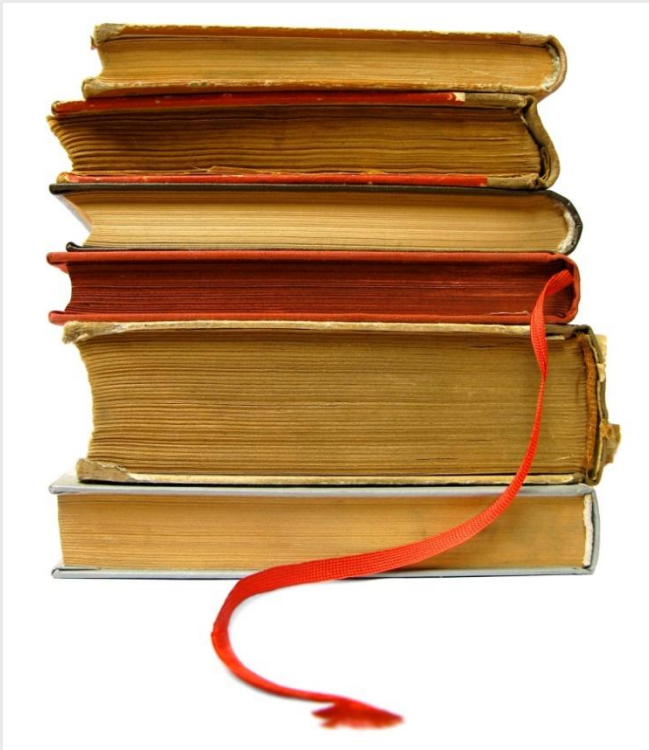
Индивидуаль
ный

Групповой



Тестирование

Сбор информации об относительно стабильных особенностях когнитивной, эмоциональной, волевой и мотивационной сферы человека при опосредованном контакте между респондентом и исследователем



Анализ документов

Сбор информации о представлениях, оценках, эмоциях и мотивах человека посредством анализа содержания документов

Виды методов

```
graph TD; A[Виды методов] --> B[Качественные]; A --> C[Количественные];
```

Качественные

Количественные

Наблюдение
Опрос
Анализ документов

Качественные методы: спектр представлений, оценок, эмоций, мотивов, форм поведения, присущих респондентам

Количественные методы: распространенность тех или иных представлений и поступков, их связь с другими переменными

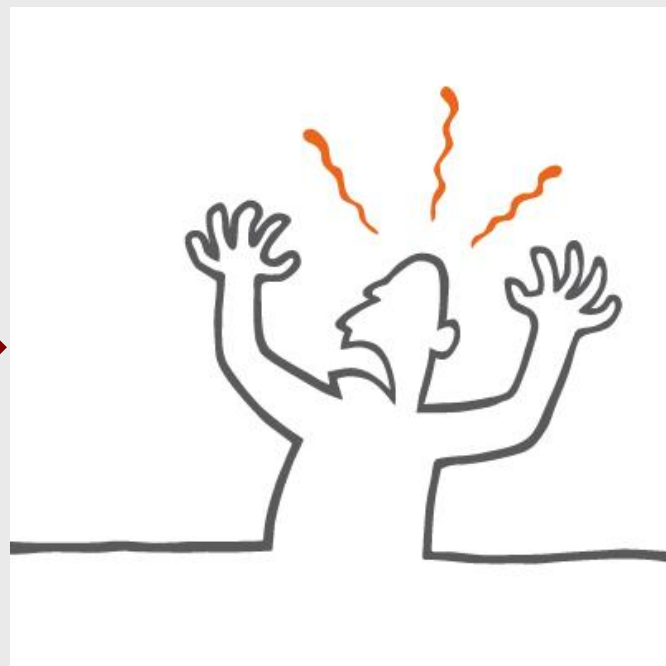
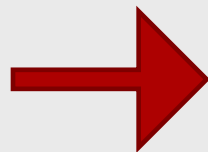
	Количественный	Качественный
Наблюдение	Схема с формами поведения	Список видов поведения
Опрос	Опросник с вопросами	Список тем для обсуждения
Анализ документов	Схема со словами/предложениями	Список для тем для анализа

ЭТИЧЕСКИЙ КОДЕКС





ИССЛЕДОВАТЕЛ
Ь



УЧАСТНИК

ЭТИЧЕСКИЙ КОДЕКС



ИССЛЕДОВАТЕЛ
Ь



УЧАСТНИК

Этический кодекс

- Компетентность
- Честность
- Профессиональная и научная ответственность
- Уважение к правам и достоинству других людей
- Забота о благополучии людей
- Социальная ответственность

Процедура эксперимента

- Информирование согласие
- Дебрифинг



Как такое
социальная
категоризация?

Как мы
анализируем
информацию о
другом человеке?

Какие эффекты при этом возникают?

Об этом мы поговорим на следующей
лекции