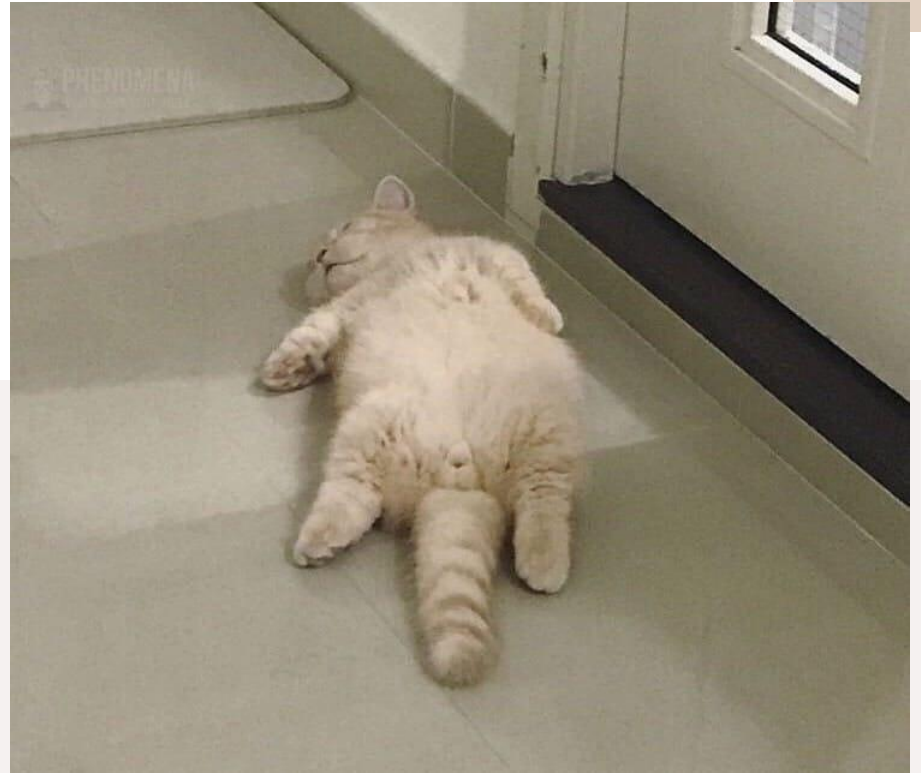


Дефекты правовой социализации



Общая схема процесса деморализации с последующей криминализацией детей, подростков:

Конфликты с родителями

дефекты семейной социализации

Трудности, неудачи в школе

дефекты социализации в школе

Контакты, сближение с деморализованными сверстниками

контакты, сближение с деморализованными сверстниками

Криминогенность дефектов правовой социализации в семье



Случаи, когда в нарушении усвоения нравственно-правовых норм в обществе виновата семья:

1
Родители словесно и своими поступками утверждают аморальные образцы поведения, что может привести к усвоению ребёнком норм асоциального поведения;

2
Родители словесно придерживаются общепринятых норм поведения, но совершают поступки, им противоречащие, из-за чего у детей воспитываются лицемерия и другие аморальные установки;

3
Родители словесно и своими поступками придерживаются общепринятых норм, но не удовлетворяют эмоциональных потребностей ребёнка, что затрудняет нормальный процесс социализации;

4
Родители применяют неправильные методы воспитания, основанные на принуждении, насилии, унижении.

Выделяют следующие виды таких семей:



Психологически этот вред заключается в следующем:

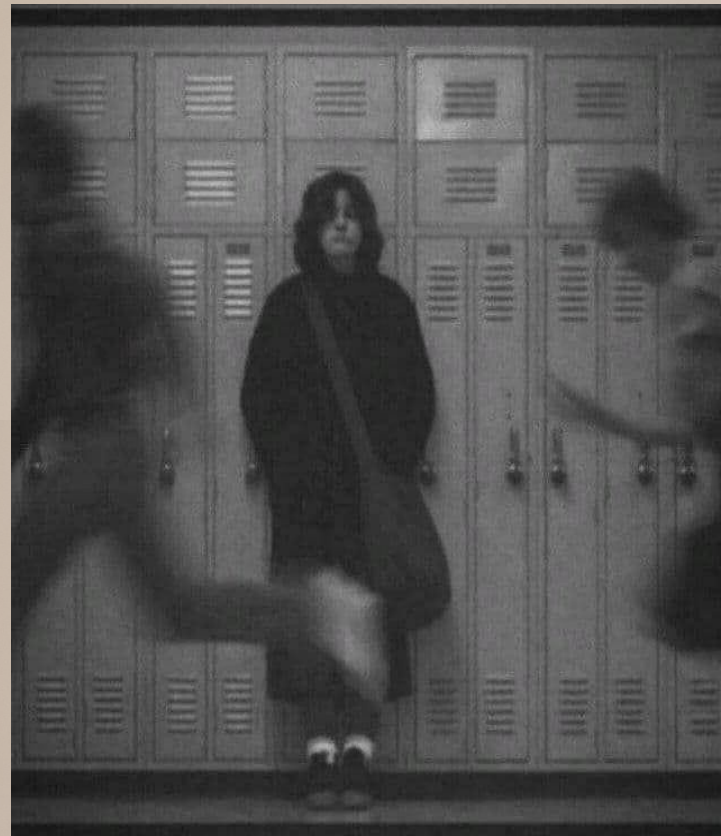
Родители, систематически наказывающие ребёнка физически, выступают для него в качестве антиидеала, из-за чего он никогда не будет уважать такого родителя и брать с него пример;

Накапливающаяся у ребёнка обида, вызванная частыми физическими наказаниями, вымещается на доступных ему объектах, чаще всего – сверстниках;

Частое физическое наказание наносит ущерб самооценке личности ребёнка, вследствие чего у него развивается болезненно чувствительное самосознание.



Криминогенность дефектов правовой социализации в школе



Школе как главному агенту социализации после семьи принадлежит важная роль:

- в нравственно-правовом воспитании детей и подростков.
- в исправлении ошибок семейного воспитания, приостановлении процесса деморализации личности подростка, который начался в семье.



Основной контингент
несовершеннолетних
правонарушителей составляют
так называемые :

- “трудновоспитуемые”
- “трудные дети”
- “подростки”



“

Они портят взаимоотношения между учениками в классе, дурно влияют на слабых, неустойчивых учеников, плохо учатся, нередко совершают хулиганские поступки. Рано или поздно они оказываются на улице, втягиваются в асоциальные компании. Порвав социально позитивные связи со школой, учителями, эти ребята тратят свой досуг на развлечения, курение и тд. Они бродяжничают, хулиганят, занимаются вымогательством.

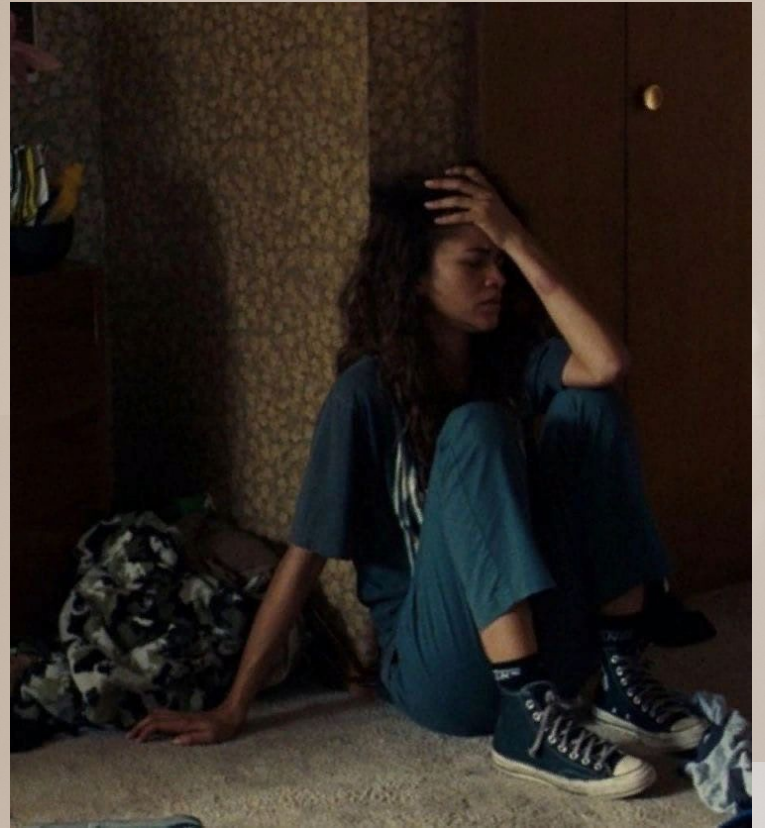
И. А. Невский

Стигматизация является одним из средств социального контроля - социальных санкций.



Она представляет "... сложный процесс социального взаимодействия, ведущий к отвержению лиц с определенными нежелательными признаками. Эта реакция человека или группы лиц, заключающаяся в девальвации (обесценении) индивида, снижении его социального статуса".

Стихийные неформальные группы подростков и дефекты правовой социализации



Выделяют три уровня общения:

Дефинция

простое восприятие информации на уровне коммуникативного хобби, при котором у подростка не меняется отношение к окружающему и оно не сопровождается эмоциональными реакциями

Идентификация

личность слушающего претерпевает некоторое изменение: отождествляя себя с партнером, то есть принимая на себя его "роль", слушающий усваивает, хотя и частично, и систему его отношений к другим людям, к происходящим событиям и явлениям, новую для него систему ценностей

Эмпатия

когда подросток полностью сливается с партнером по общению, когда он вместе с ним живет, действует, переживает.



Основные механизмы эмпатического общения:

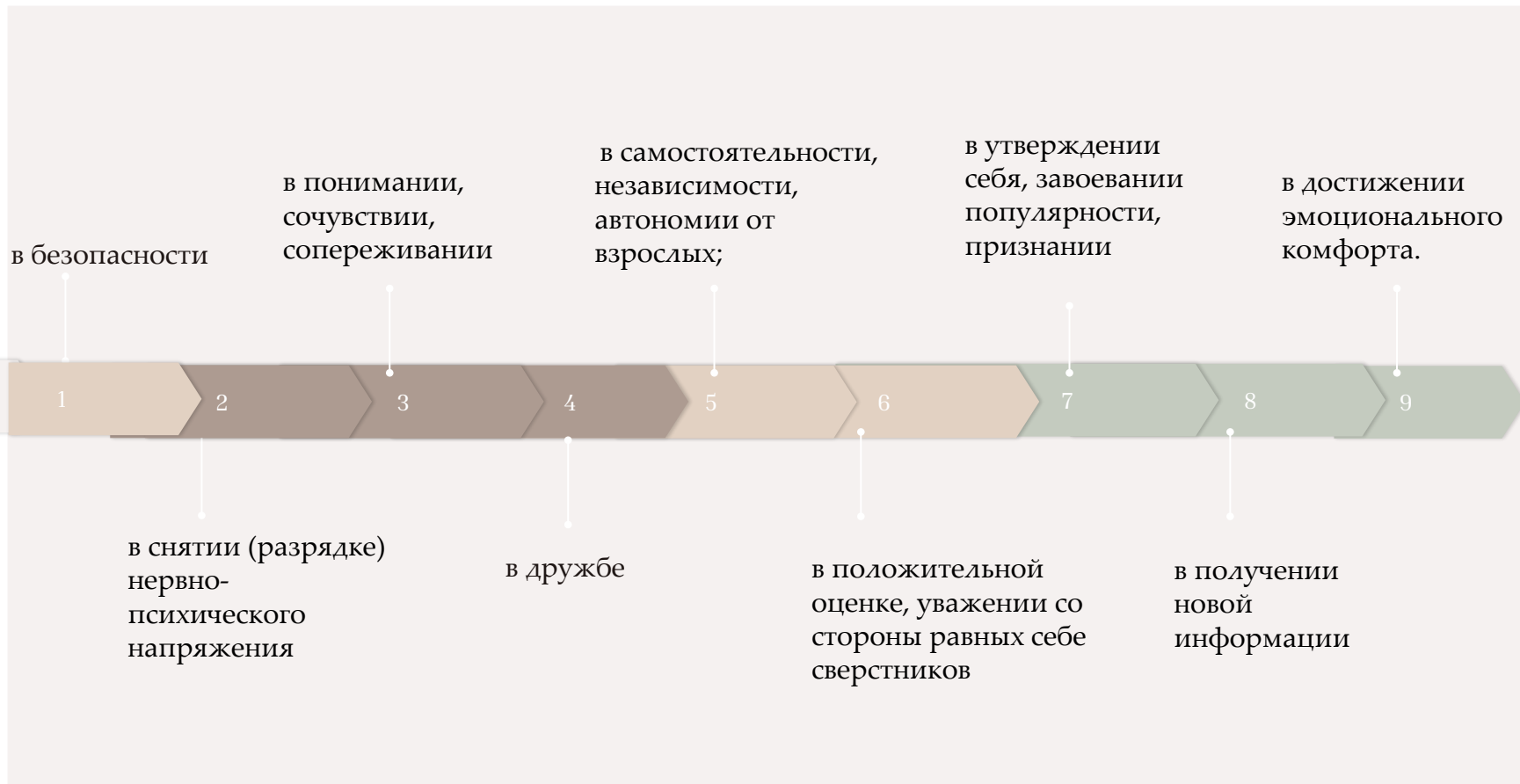
Проекция

В межличностных отношениях означает приписывание своих особенностей, склонностей, побуждений и чувств другим людям.

Интроекция

Она понимается как приписывание личностью себе склонностей, побуждений, переживаний и чувств других людей.

Timeline



Thank you