

Избирательные системы

КОНСТИТУЦИЯ
РОССИЙСКОЙ ФЕДЕРАЦИИ



Статья 32.

2.Граждане РФ имеют право избирать и быть избранными в органы государственной власти и органы местного самоуправления, а также участвовать в референдуме.

Выборы

- Это процедура формирования государственного органа и наделения полномочиями должностных лиц посредством голосования.





Фото Константина Куцылло

Парламент

Выборы



Главы государств



Судебные органы

Органы местного самоуправления

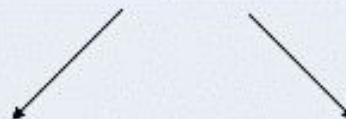
Правительство



Фото Константина Куцилло

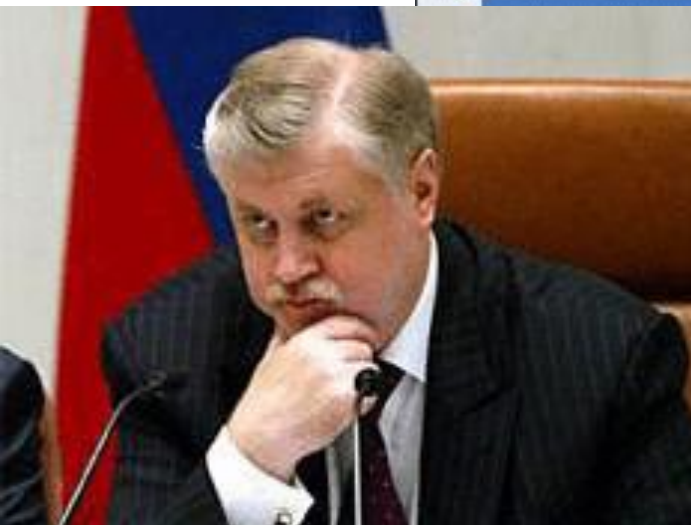


Федеральное собрание – Парламент РФ



Совет Федерации

Государственная Дума



представительной и законодательной вла
субъектов РФ



Политический режим демократический

- Все взрослое население должно иметь право участвовать в голосовании за кандидатов в государственные органы
- Проводится регулярно в соответствии с предписанными временными границами
- Никакую существующую группу взрослого населения нельзя лишить права формировать партию и выставлять кандидатов на выборы;
- Все места в основной законодательной палате должны быть заняты в результате конкуренции;
- Компании следует проводить честно и справедливо;
- Голоса должны подаваться свободно и тайно



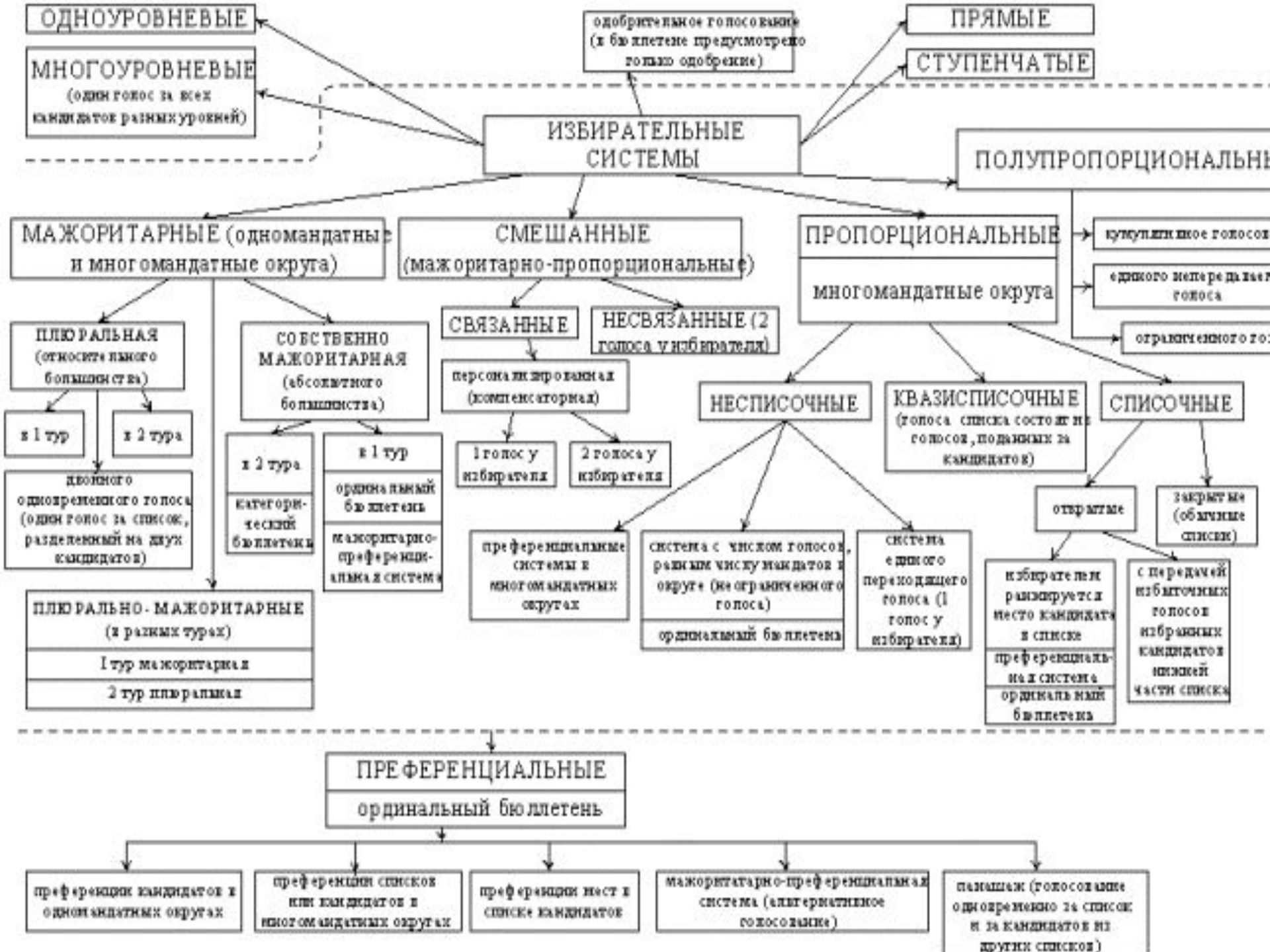
Функции выборов:

- Выборы легитимируют власть
- Выборы служат барометром политической жизни
- Выборы являются средством селекции политических руководителей

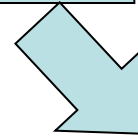
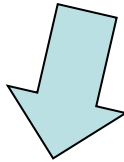




- Совокупность установленных критериев и процедур, с помощью которых определяются результаты голосования, называется избирательной системой.

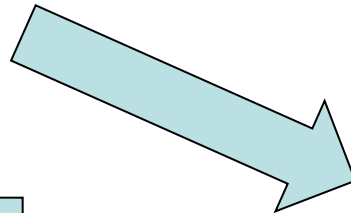
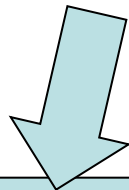


Избирательные системы



Мажоритарная

Пропорциональная



Относительного большинства

Абсолютного большинства

Смешанные избирательные системы

Мажоритарная система

Объединение различных интересов происходит до выборов в парламент

Для получения мандата в избирательном округе необходимо относительное большинство голосов

Действует на основе создания коалицией групп интересов, стимулирует существование двухпартийной или двухкоалиционной системы

Пропорциональная система

Различные партии, в том числе и малочисленные, имеют возможность быть представленными в парламенте, не входя в какие-либо коалиции

Объединение различных интересов происходит после выборов

**ПРОПОРЦИОНАЛЬНЫЕ ИЗБИРАТЕЛЬНЫЕ СИСТЕМЫ,
ПРИМЕНЯЕМЫЕ В ОТДЕЛЬНЫХ ЕВРОПЕЙСКИХ СТРАНАХ**

Тип избирательной системы	Краткое описание	Страна, где применяется данная система
<p>Закрытые избирательные списки партий (блоков) в едином общенациональном округе</p>	<p>Избиратели отдают голос за список кандидатов от партий (блока). Количество мандатов, полученных партией (блоком), пропорционально количеству голосов избирателей, проголосовавших за эту политическую силу. Очередность кандидатов в списке утверждается партией (блоком) и не может быть изменена. К распределению мандатов допускаются партии, преодолевшие проходной барьер в целом по стране.</p>	<p>Молдова, Украина</p>
<p>Региональные закрытые списки партий (блоков)</p>	<p>Голосование проходит в нескольких многомандатных округах. Партия (блок) выдвигает кандидатов в каждом таком округе. Количество мандатов в каждом многомандатном округе зависит от количества избирателей (или иных законодательно установленных критериев). Количество мандатов, полученных партией (блоком) в каждом округе, пропорционально количеству голосов избирателей, проголосовавших за политическую силу в этом округе. Очередность кандидатов в списке утверждается партией (блоком) и не может быть изменена. К распределению мандатов допускаются партии, преодолевшие проходной барьер в целом по стране (в отдельных странах — в округе, с применением системы компенсационных мандатов на общенациональном уровне).</p>	<p>Болгария, Испания, Португалия, Румыния</p>
<p>Региональные открытые списки партий (блоков)</p>	<p>Голосование проходит в нескольких многомандатных округах. Партия (блок) выдвигает кандидатов в каждом таком округе. Количество мандатов в каждом многомандатном округе зависит от количества избирателей (или иных законодательно установленных критериев). Количество мандатов, полученных партией (блоком) в каждом округе, пропорционально количеству голосов избирателей, проголосовавших за политическую силу в этом округе. Очередность кандидатов в списке партии (блока), за который голосуют избиратели, определяется самими избирателями. К распределению мандатов допускаются партии, преодолевшие проходной барьер в целом по стране (в отдельных странах — в округе, с применением системы компенсационных мандатов на общенациональном уровне).</p>	<p>Бельгия, Греция, Дания, Латвия, Люксембург, Польша, Финляндия, Швейцария, Швеция, Чехия</p>

¹ Таблица подготовлена на основании материалов сайта проекта «Содействие организации выборов в Украине», см.: www.vybory.com/ukr/library/MaterialsMarch15.html

ЛДПР



Яблоко



ВЕЛИКАЯ РОССИЯ



Российская партия Пенсионеров



КОНСЕРВАТИВНАЯ ПАРТИЯ РОССИИ

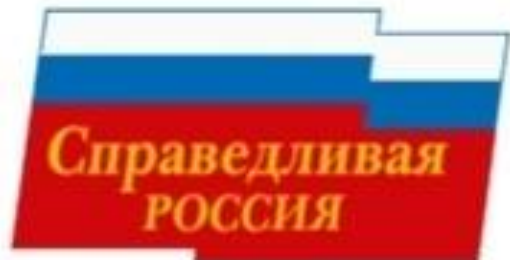
КОНСЕРВАТИЗМ основан на неписанных законах жизни. Они были, есть и пребудут вечно.



ОБРАЗОВАНИЕ

ЗДОРОВЬЕ

ЛЮБОВЬ



РОДИНА ПЕНСИОНЕРЫ ЖИЗНЬ





ГОСУДАРСТВЕННАЯ
АВТОМАТИЗИРОВАННАЯ СИСТЕМА
РОССИЙСКОЙ ФЕДЕРАЦИИ
«ВЫБОРЫ»



МОСКВА
2008 rus



*Избирательной системе
Российской Федерации - 15 лет!*





Какая избирательную систему характеризует плакат?





- С какого возраста граждане России приобретают избирательное право?

Тест

1. Найдите в приведенном ниже списке требования, которые являются обязательными для избирательной системы в демократическом обществе.

- 1) Наличие возрастного ценза
- 2) Наличие образовательного ценза
- 3) Тайная подача голосов
- 4) Информированность граждан о программах кандидатов
- 5) Допущение привилегий при распределении голосов

2. В государстве Г. существует пропорциональная избирательная система, в которой ведущая роль принадлежит политическим партиям. Укажите признак, являющийся отличием данной системы.

- 1) Создается единый общенациональный избирательный округ
- 2) Предусмотрен второй тур голосования
- 3) В средствах массовой информации представляются программы кандидатов
- 4) Победу в округе одерживает кандидат, получивший большинство голосов

3. Из перечисленного характеристикой только мажоритарной избирательной системы является:

- 1) Признание выборов действительными только при участии в них заранее оговоренной части избирателей
- 2) возможность проведения выборов в два тура
- 3) организация выборов по одномандатным округам
- 4) проведение выборов при введении цензов (ограничений) на право участия в них граждан

4. Избирательная система, при которой голосование осуществляется по партийным спискам и распределение депутатских мест между партиями строго пропорционально числу голосов, называется:

- 1) Мажоритарная
- 2) Пропорциональная
- 3) Смешанная
- 4) Партийная

5. Избирательная система, при которой одна половина кандидатов избирается по мажоритарному, а другая – по пропорциональному принципу, называется:

- 1) Мажоритарная
- 2) Пропорциональная
- 3) Смешанная
- 4) Партийная

ОТВЕТЫ