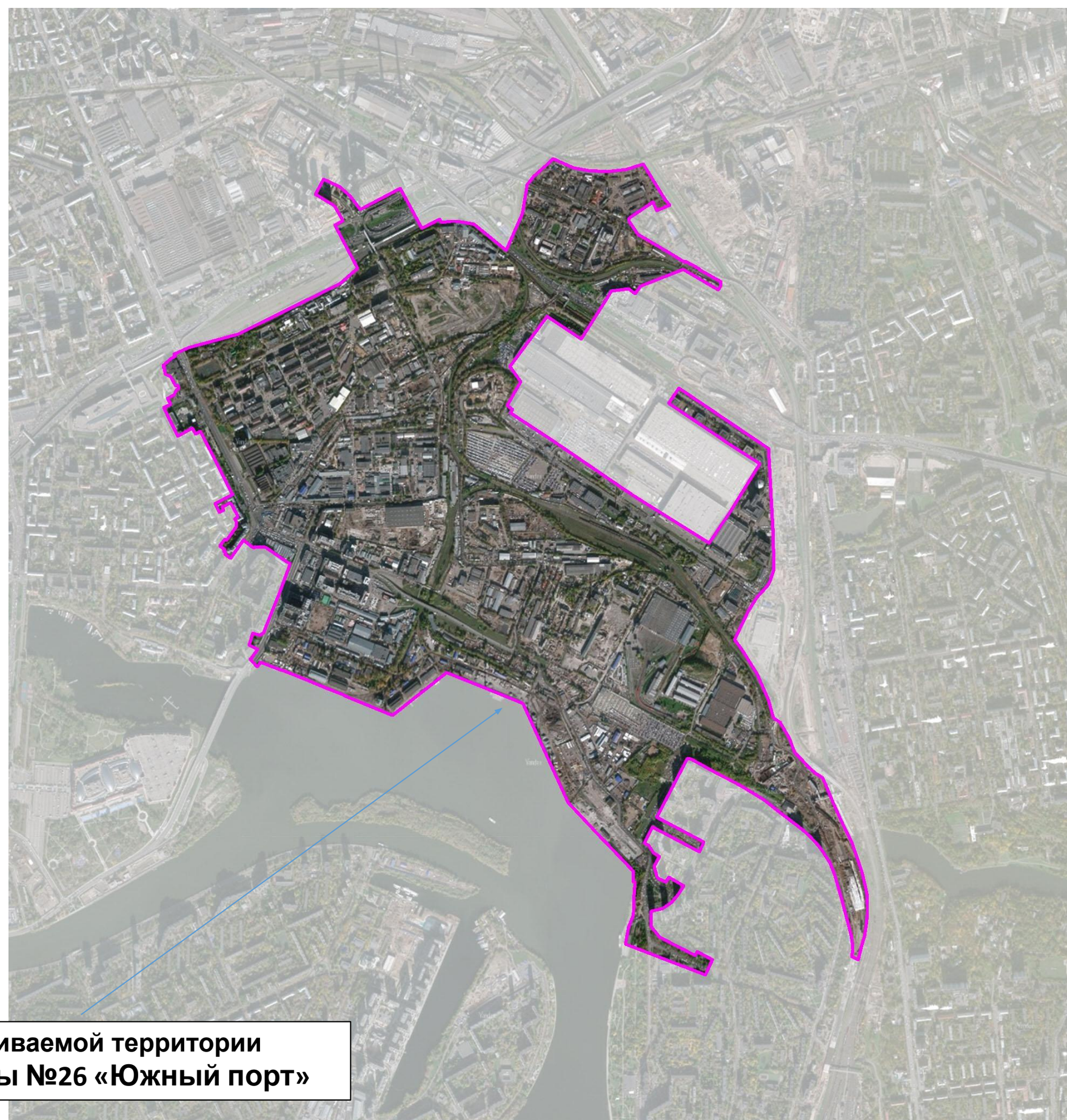
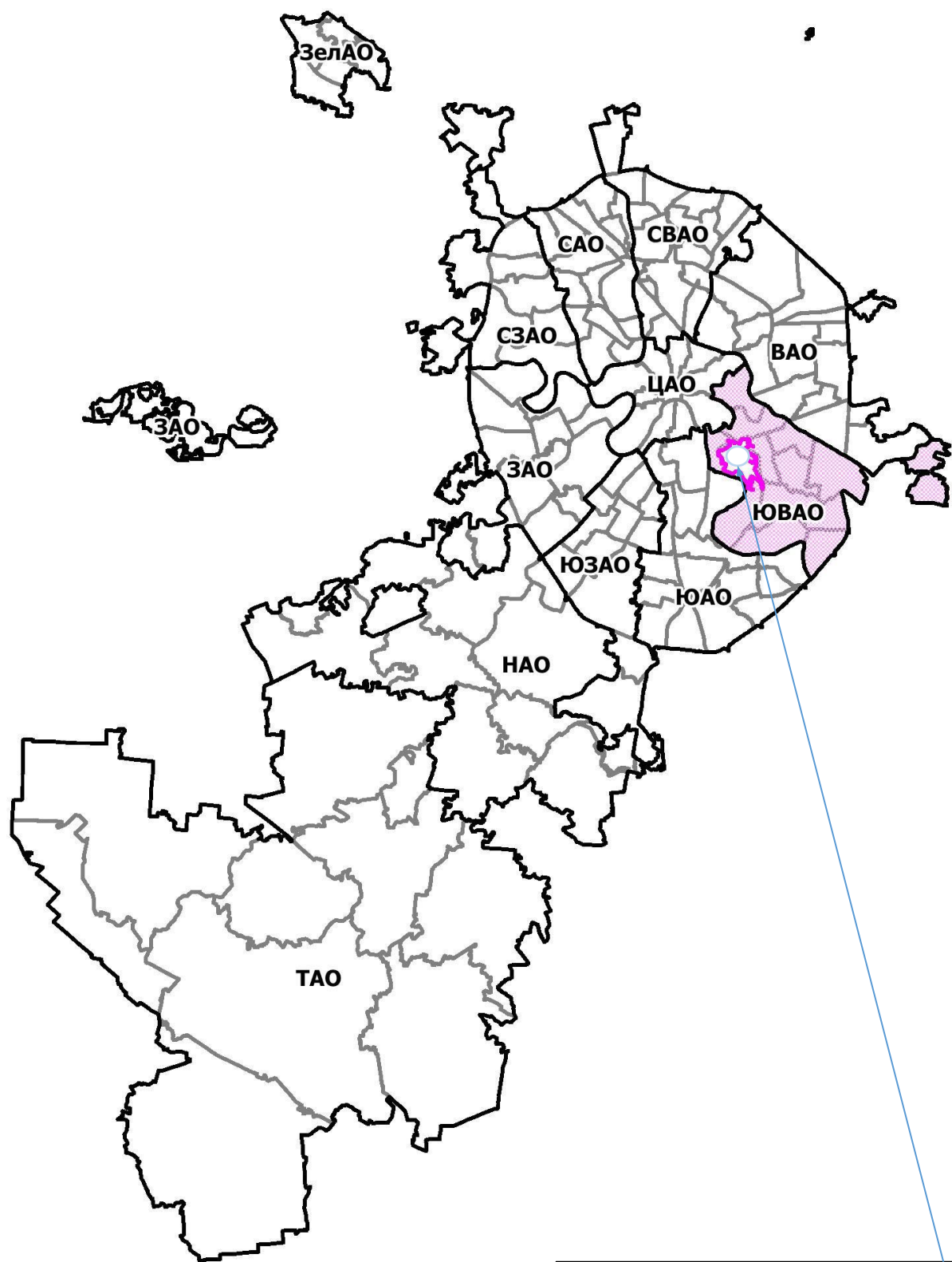




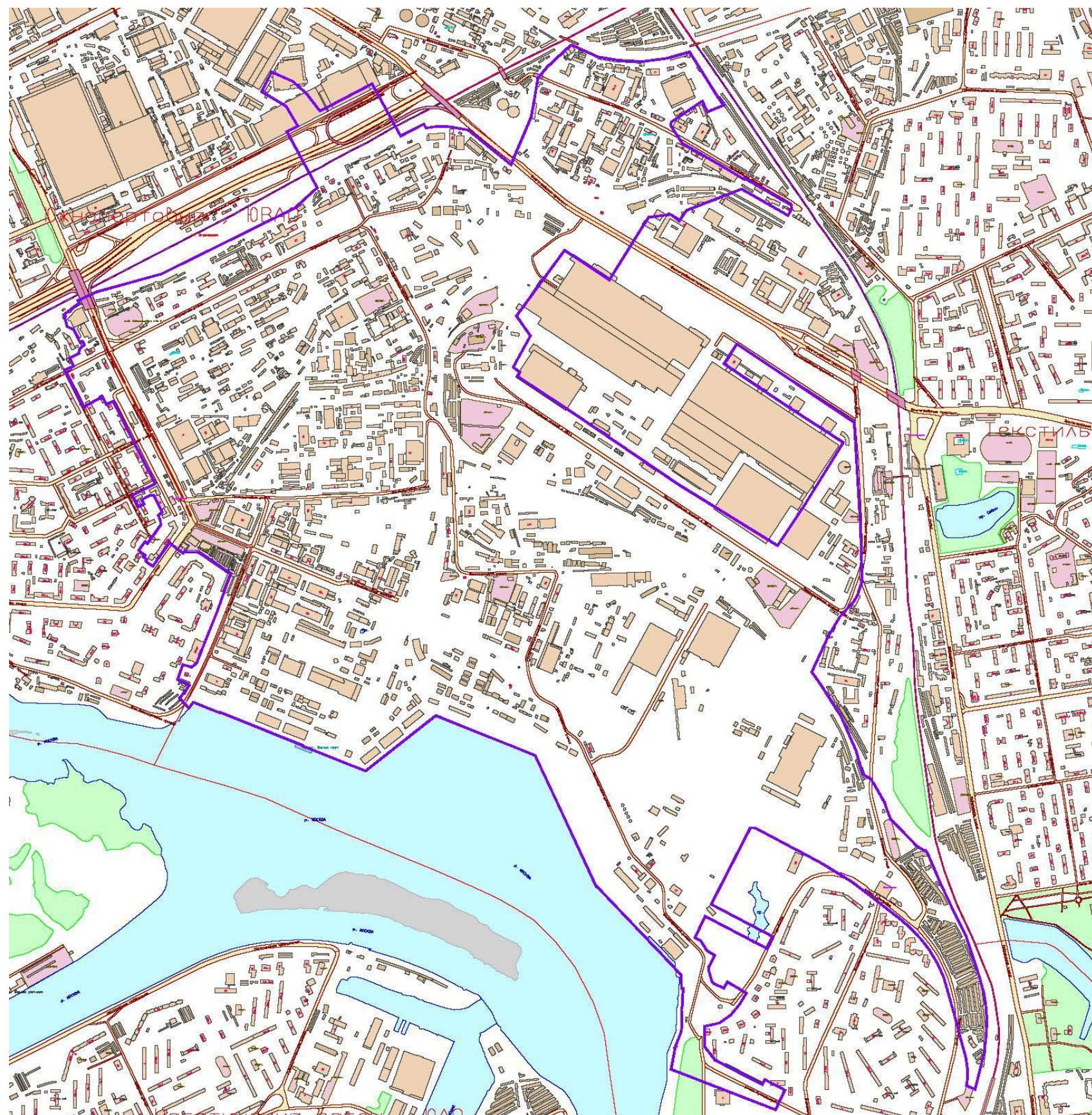
**Презентация – Комплексной схемы
инженерного
обеспечения территории промышленной
зоны**

**№26 «Южный порт» с предложениями
по транспортному обслуживанию в масштабе
1:500**





**Расположение рассматриваемой территории
промышленной зоны №26 «Южный порт»**



ИСХОДНЫЕ ДАННЫЕ ДЛЯ РАЗРАБОТКИ:

Площадь территории в границах разработки инженерной схемы составляет 579,14 га.

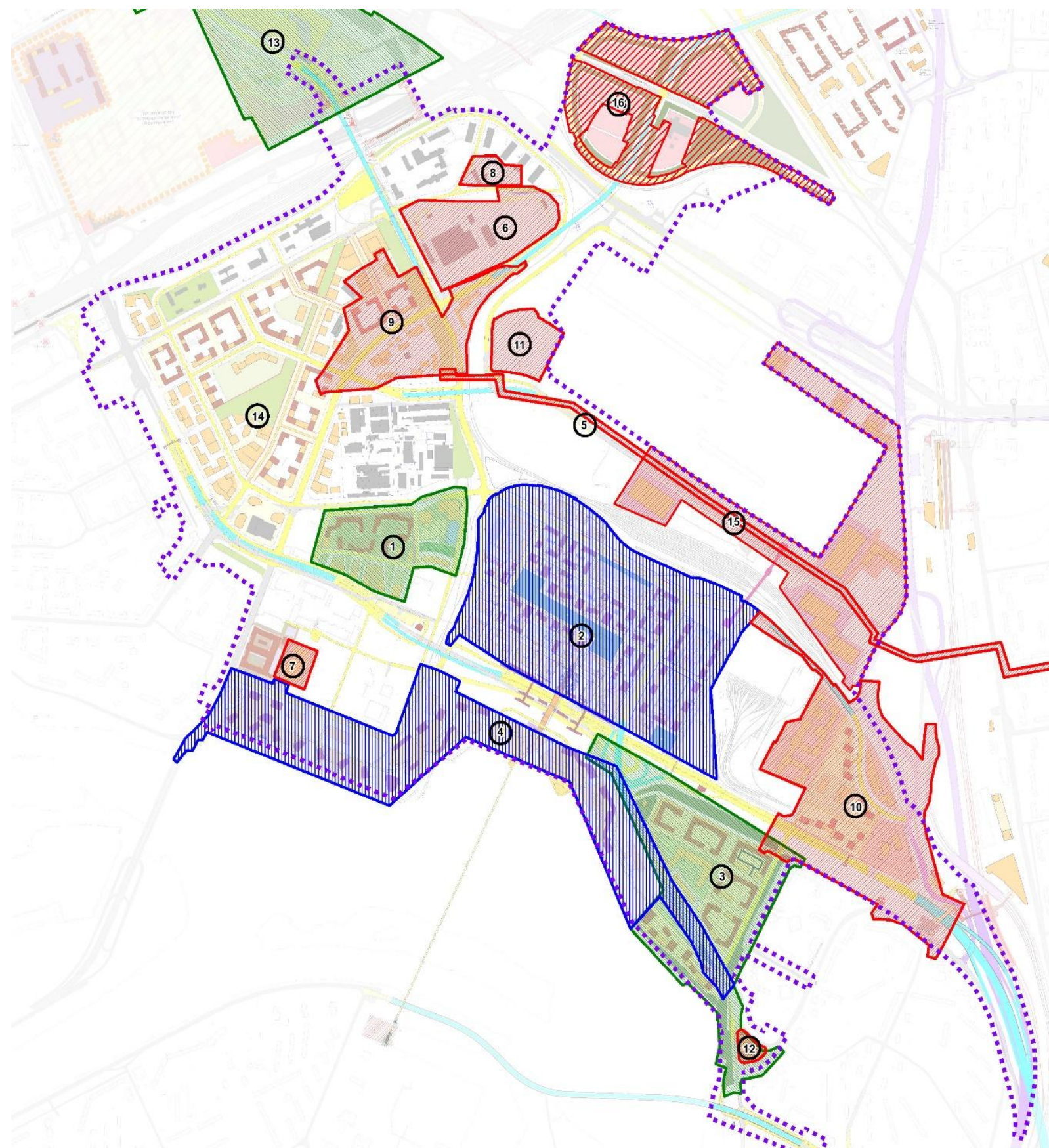
Общая площадь застройки - **8 957** тыс. кв.м

Строительство УДС - ? км

Условные обозначения:

— Граница разработки КСИО

Разработанная градостроительная документация в границах проектирования



- Условные обозначения
- наличие данных
 - отсутствие данных
 - данные представлены не в полном объёме
 - граница разработки схемы
 - номера участков по приложению



№ на схеме	Участок	Стадия разработки
1	Проект планировки части территории производственной зоны № 26 «Южный порт», ограниченной Южнопортовой улицей, 2-м Южнопортовым проездом, полосой отвода железной дороги (ППМ от 30.11.2021 № 1852-ПП) (исп. ООО «ИКРТ»)	утверждён
2	Проект планировки территории, ограниченной проездом № 3502, полосой отвода Малого кольца Московской железной дороги (участок № 6), проектируемым проездом № 3683, проектируемым проездом № 1423 (распоряжение МКА № 444 от 22.03.2021)	находится в разработке
3	Проект планировки территории, ограниченной проездом № 1423, проектируемым проездом № 6051, акваторией Москвы-реки и Южнопортовой улицей (распоряжение МКА № 278 от 26.02.2021)	находится в разработке
4	Проект планировки территории части производственной зоны № 26 «Южный порт», ограниченной Проектируемым проездом № 1423, Южнопортовой улицей, урезом берега реки Москвы и 2-м Южнопортовым проездом (ЮВАО) (распоряжение МКА № 228 от 17.02.2021)	находится в разработке
5	Проект планировки территории линейного объекта – реконструкция КВЛ 110 кВ «Чагино-Новоспасская, ТЭЦ-8 – Чагино с отпайкой на ПС Подшипник», «Чагино-АЗЛК I, II с отпайкой на ПС Кузьминки» (распоряжение МКА № 1888 от 16.12.2021) (исп. ООО «ИКРТ»)	находится в разработке





Сбор исходных данных для проектирования

№ на схеме	Участок	Стадия разработки
6	Предприятие по техническому обслуживанию и ремонту трамваев. (545-5-18/С от 18.10.2018) (Угрешская ул., вл.18/1)	утверждено АГР
7	Центр обработки данных (МегаЦОД-3), на земельном участке с кадастровым номером 77:04:0003005:31 (468-5-21/С от 0.09.202) (Южнопортовый 2-й пр., вл.12а)	утверждено АГР
8	Архитектурно-градостроительное реш. объекта кап.стр. "1 этап (очередь) - Реконструкция Угрешских очистных сооружений поверхностных и близких к ним по составу производственных сточных вод" (436-5-17/С от 24.11.2017) (Угрешская ул., вл.22)	утверждено АГР
9	Территория № 3 КРТ в ПЗ №26 "Южный порт" Решение ГЗК от 29.04.2021 №16, п 48 о проекте решения о КРТ	Нет данных
10	Шоссейная ул. вл.4	находится в разработке
11	Территория № 2 КРТ в ПЗ № 26 "Южный порт" решение ГЗК от 16.04.2021 № 14, п. 27 о проекте решения о КРТ	Нет данных

№ на схеме	Участок	Стадия разработки
12	<p>Проект планировки территории объекта природного комплекса № 65 Юго-Восточного административного округа города Москвы «Бульвар (проектный) по ул. Гурьянова площадь территории 0,79 га инвестор Патриаршьё подворье храмов Николо-Перервинского монастыря г.Москвы</p>	утверждён
13	<p>Проект планировки территории, расположенной на пересечении Новоостаповской улицы, Волгоградского проспекта, 2-й улицы Машиностроения</p>	утверждён
14	<p>Участки, по которым нет данных о разработке документации</p>	Нет данных
15	<p>Проект решения о комплексном развитии территории нежилой застройки города Москвы в производственной зоне №26 Южный порт (территория 1) ГЗК от 16.04.2021 №14 п.26</p>	Нет данных
16	<p>Территории №4 КРТ в ПЗ №26 (офисы)</p>	Нет данных



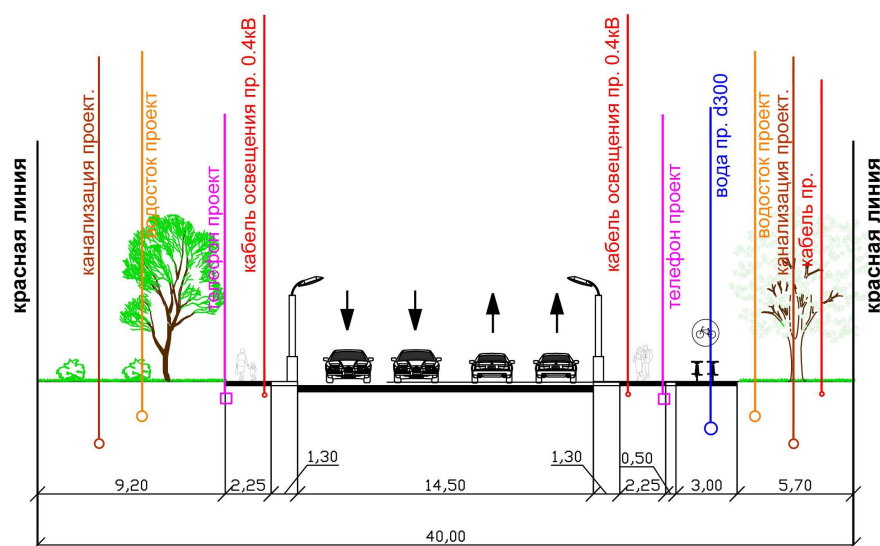
Задачи при проектировании

- ❖ *создание надежных связей с существующими магистральными сетями города для обеспечения всеми инженерными ресурсами новой застройки;*
- ❖ *максимальное использование подземного пространства в границах красных линий при раскладке инженерных коммуникаций;*
- ❖ *для эффективного использования городской территории и подземного пространства рассмотрен вариант с общим коллектором;*
- ❖ *сохранение основных головных объектов инженерной инфраструктуры с системой магистральных трубопроводов;*
- ❖ *совместная работа с РСО*

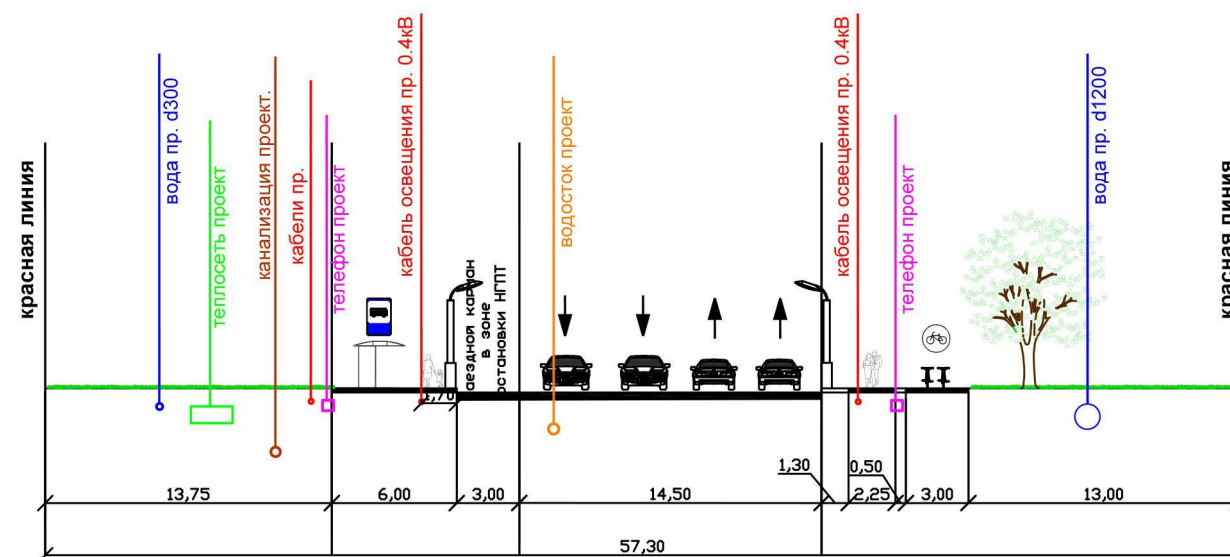




Фрагмент КСИО М 1:500 и поперечных профилей улиц с раскладкой инженерных коммуникаций



СЕЧЕНИЕ 2-2
проектируемая магистральная улица
районного значения





Фрагмент КСИО М 1:500 с ОК
