

# Полевая практика по экономической географии

4 семестр





**Время проведения практики:** 3 – 8 июля 2017г.

**Места проведения практики:**

- г.Курск
- г. Курчатов
- г. Железногорск
- камеральная обработка данных проводилась непосредственно в университете

The logo for HERE Maps, featuring the word "here" in a white, lowercase, sans-serif font, slanted upwards to the right, set against a dark blue background.

Maps for Life

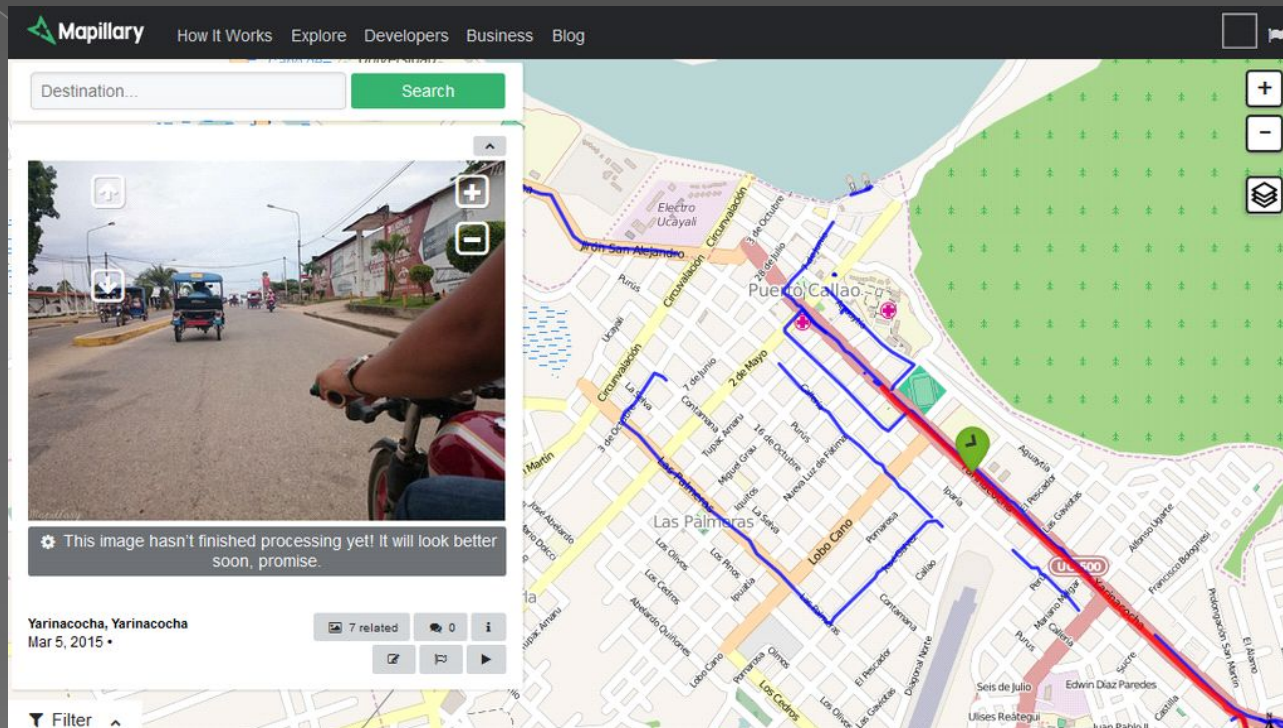


Практика проходила в сотрудничестве с потенциальным работодателем картографическим сервисом «**HERE Maps**».

Основная задача студентов состояла в уточнении космоснимков на местности и их дешифрировании.

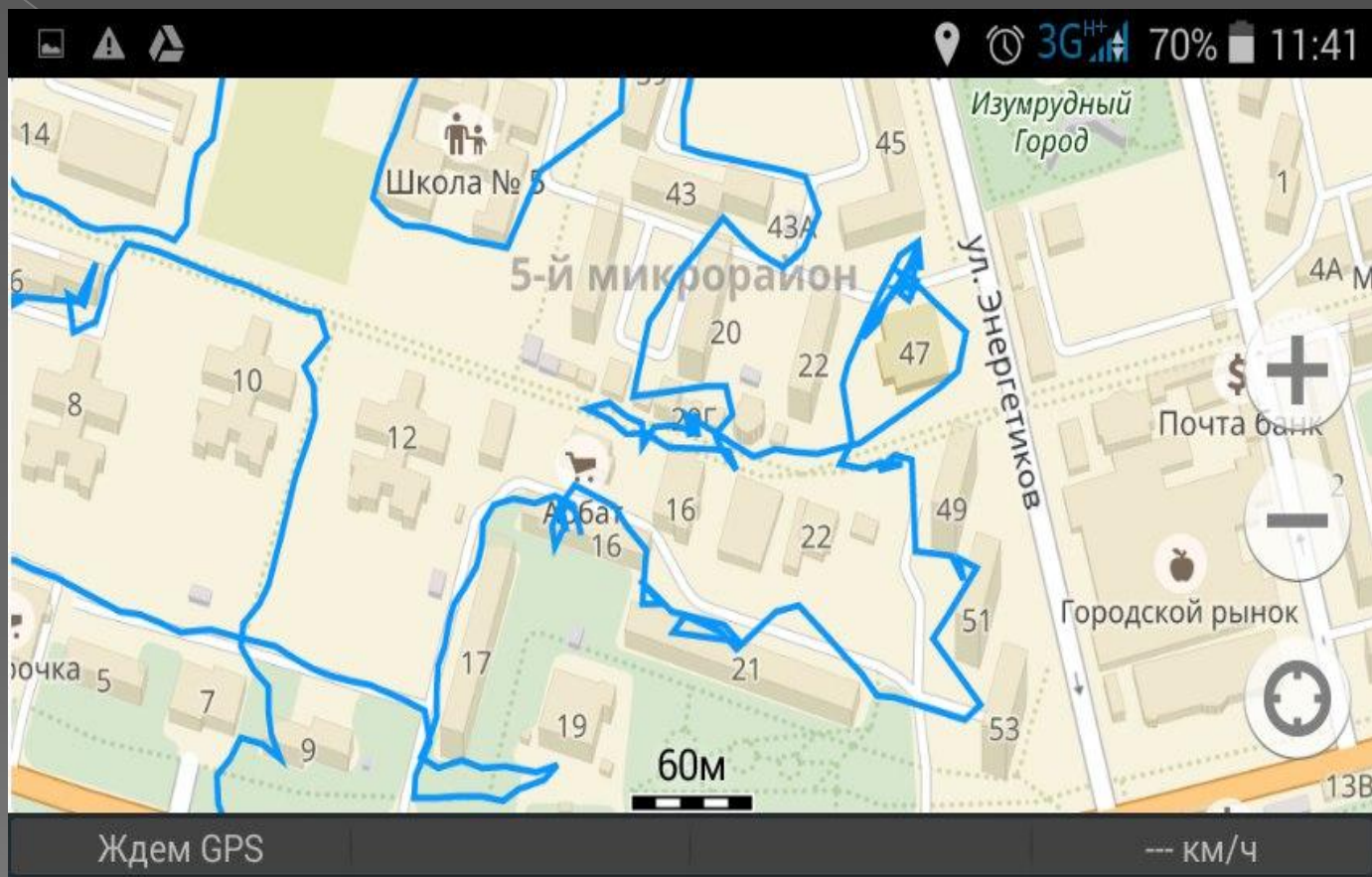
В течение первых двух дней практики мы проходили ознакомление с программами: Геотрекер, HERE WeGo, Mapillary.

# Mapillary



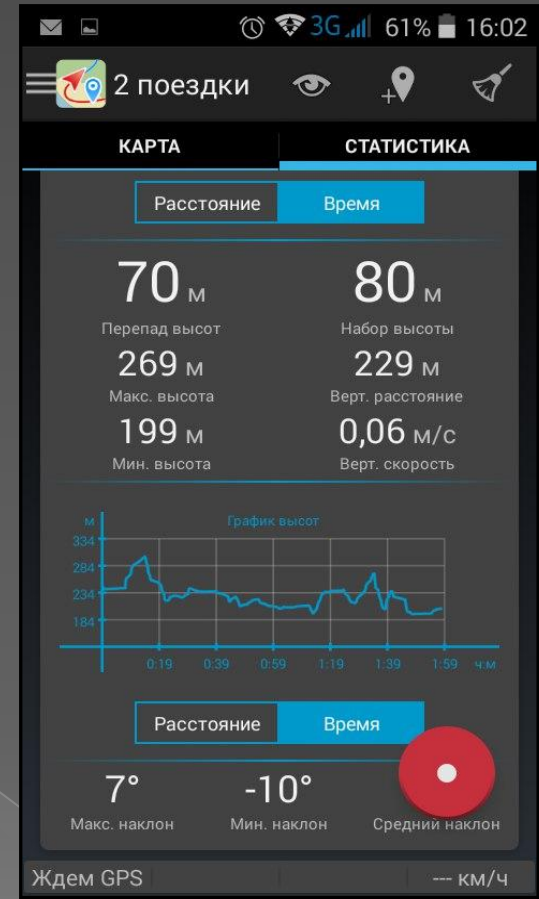
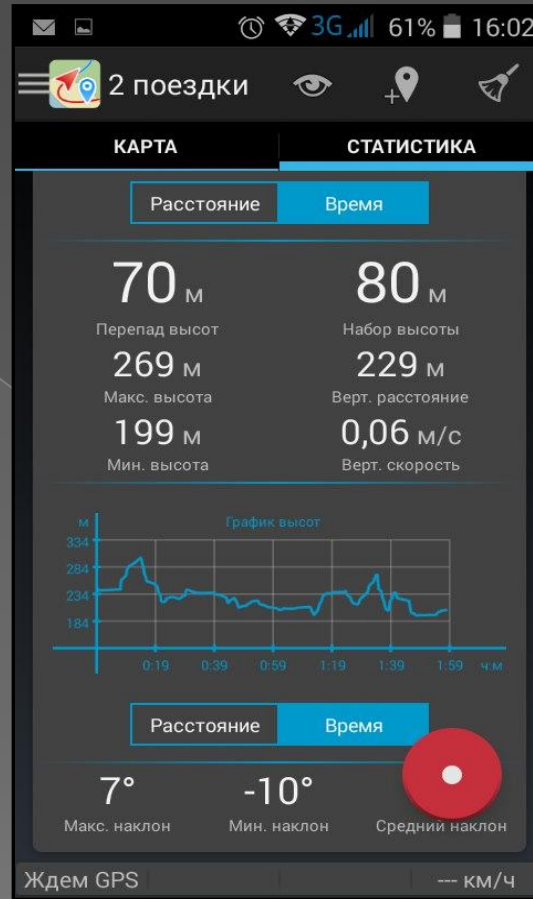
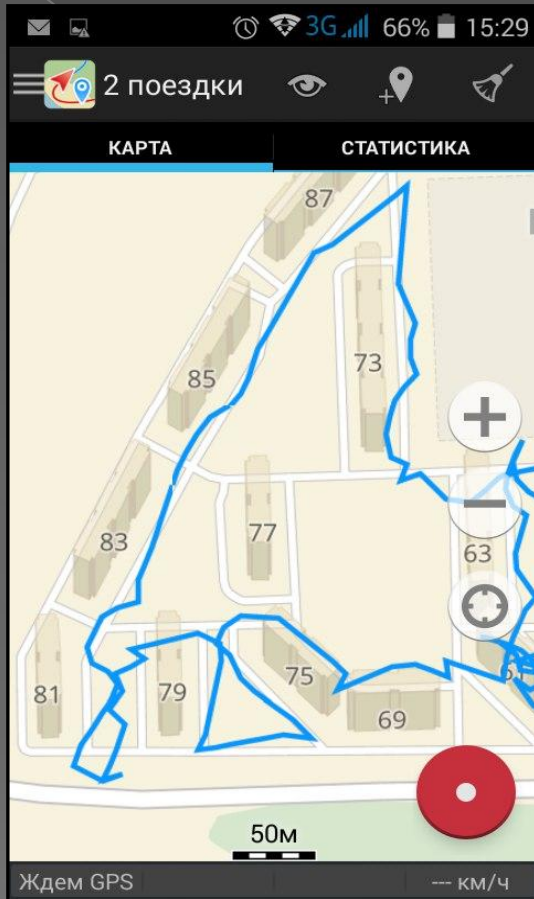
Mapillary — сервис для обмена фотографиями с геометками, разработанный Mapillary AB, расположенной в Мальмё, Швеция. Его создатели хотят представить весь мир (не только улицы) фотографиями, используя краудсорсинг. Mapillary предлагает различные режимы съемки, включая ходьбу, езду (велосипед или автомобиль) или панораму. 10 сентября 2014 Mapillary объявил, что они теперь поддерживают панорамы и фотосферы.

# Проведение полевых работ

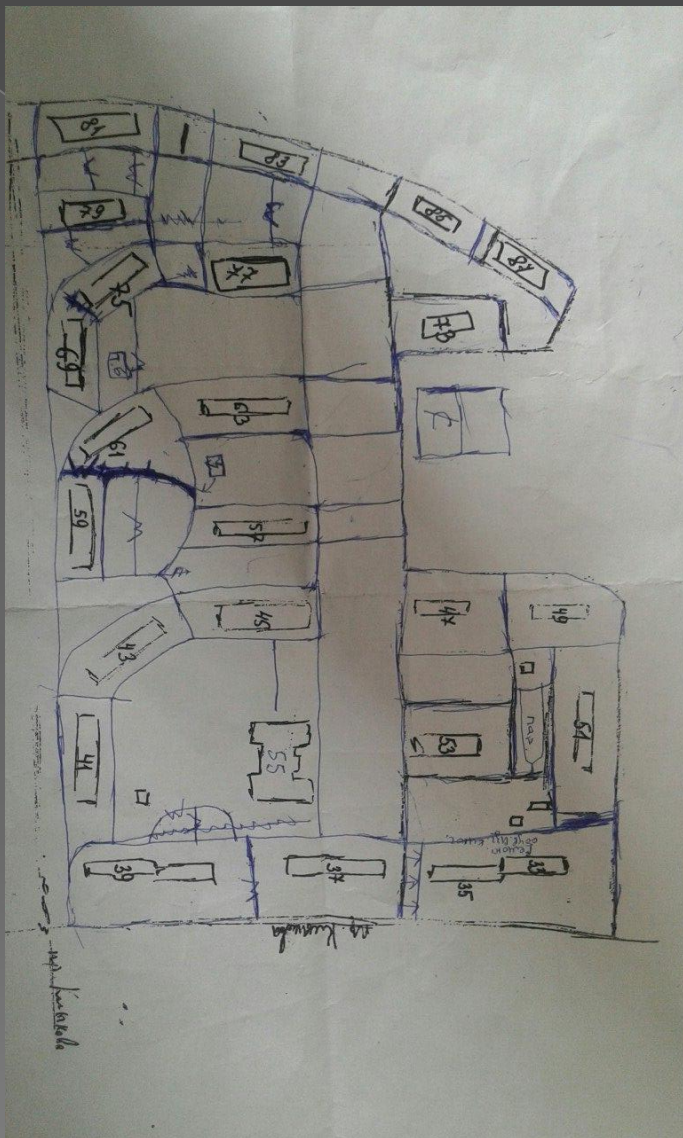


5 июля: выезды в г.Железногорск (группа из 5 чел.) и г. Курчатова (группа из 3 чел.) Для каждого человека были выделены свои районы для обхода и внесения данных (номера домов, улицы, дороги, магазины, новостройки и т. д.) на карту.

# Геотрекер

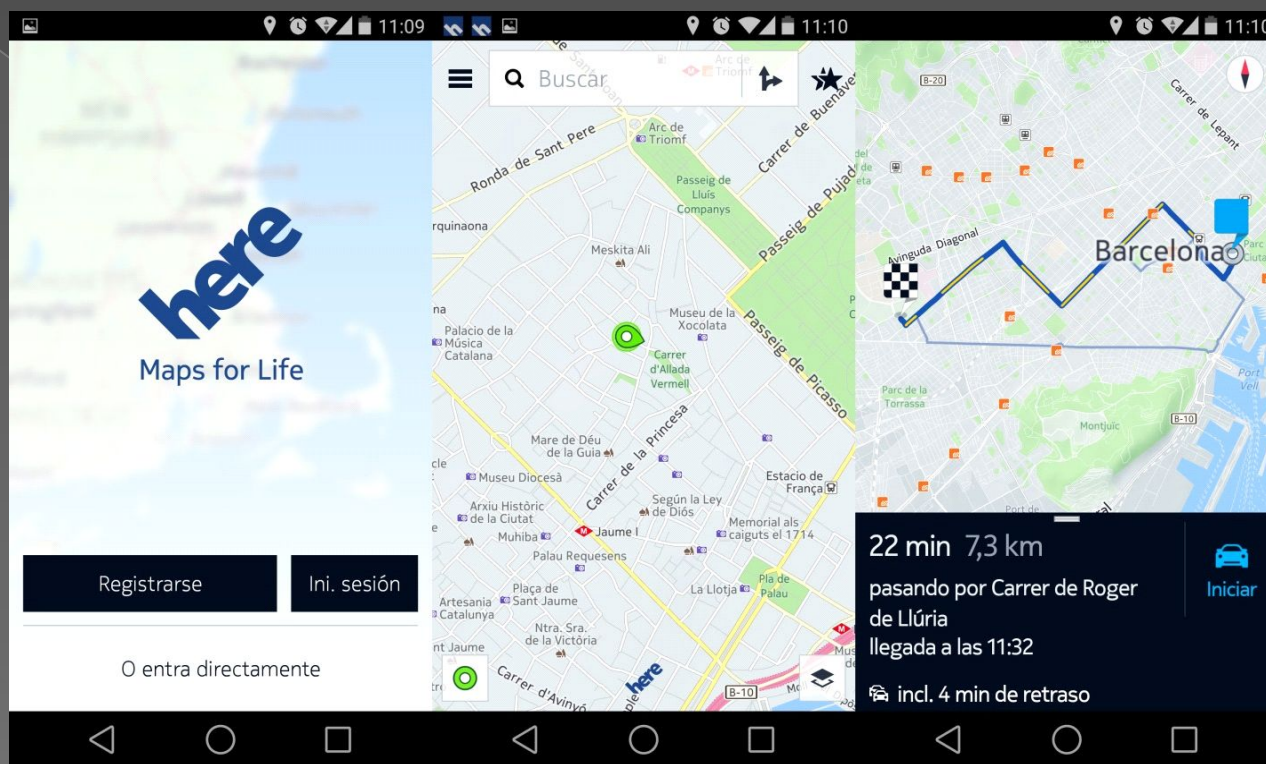


Геотрекер — это бесплатное приложение, gps-трекер для Android. С его помощью можно записать пройденный маршрут, выделить интересные точки в пути либо воспользоваться записанным ранее треком.



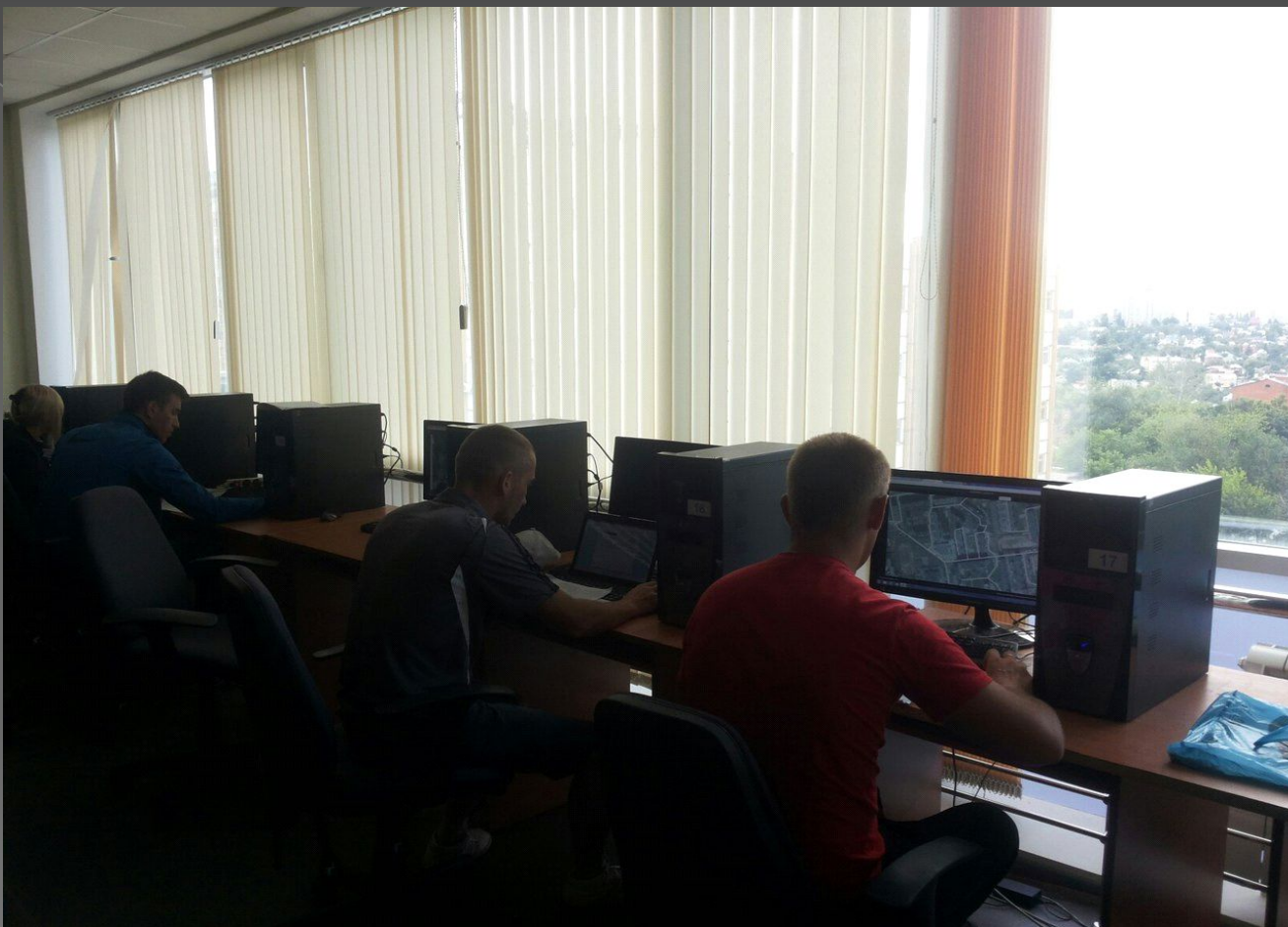
Страницы полевого дневника с первично собранной информацией

# Here Maps (Here WeGo)

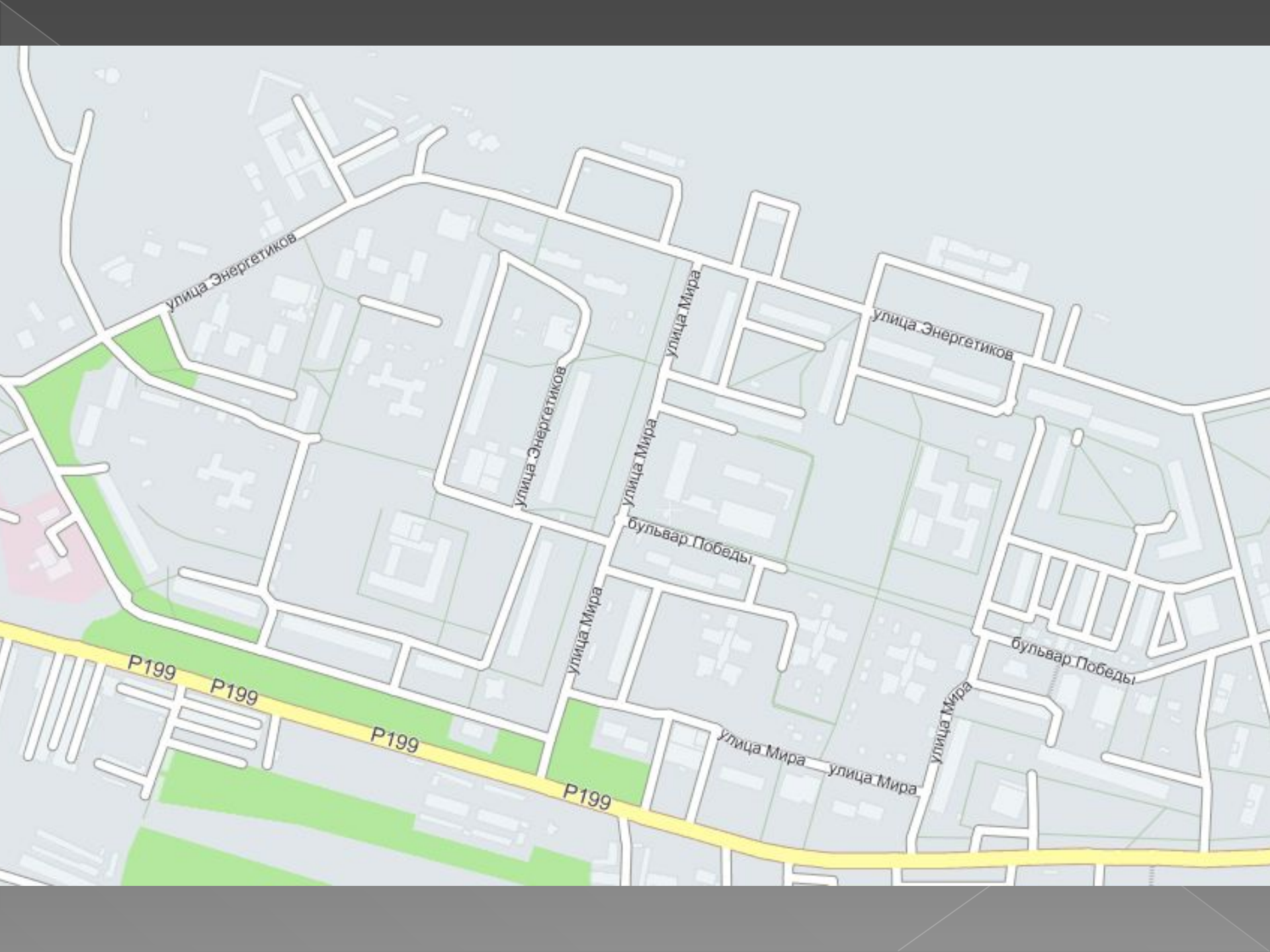


HERE — картографический сервис, используется в многочисленных пакетах программного обеспечения, включая системы навигации доступен для веб-браузеров и телефонов на различных платформах. Карты включают такие функции, как поиск по карте, спутниковые карты, построение маршрутов, 3D-карты, отражение пробок в реальном времени.





В заключительные дни практики мы занимались камеральной обработкой результатов, полученных в ходе полевых работ в Железногорске, Курчатове и Курске. Все данные мы вносили в программу MapCreator.



улица Энергетиков

улица Энергетиков

улица Мира

улица Энергетиков

бульвар Победы

улица Мира

бульвар Победы

P199

P199

P199

P199

улица Мира

улица Мира

улица Мира



here  
Maps for Life