

# Классификация типа Кишечнополостные



# Тип Кишечнополостные Класс Гидроидные Пресноводный полип

гидро

# СИСТЕМАТИКА ТИПА КИШЕЧНОПОЛОСТНЫЕ



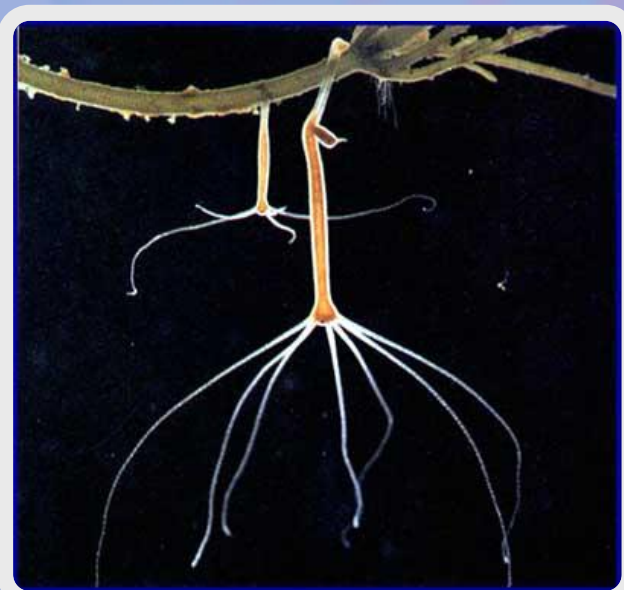
Класс  
Гидроидные



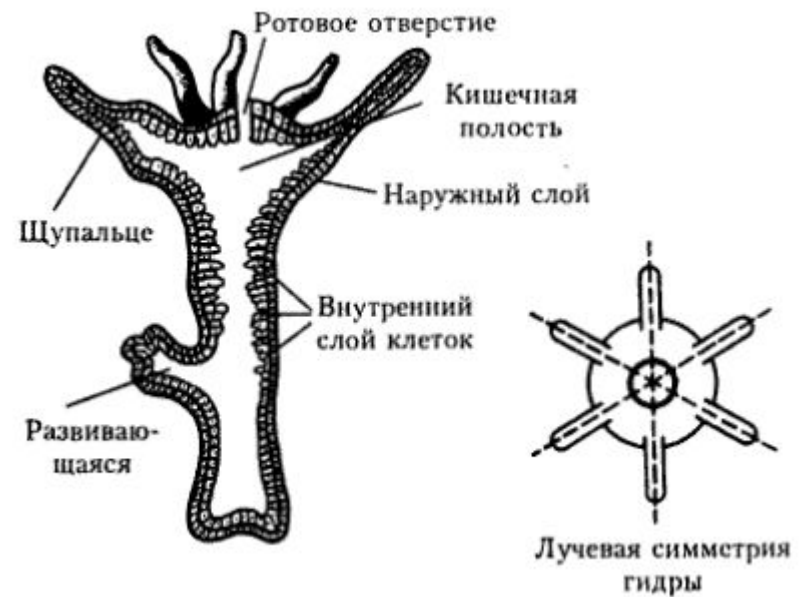
Класс  
Сцифоидные



Класс  
Коралловые полипы



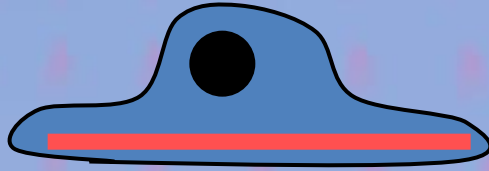
# Класс Гидроидные. Пресноводный полип гидра



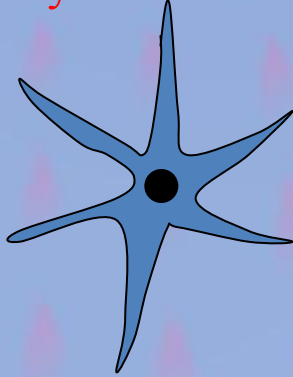
# Клеточное строение гидры

Наружный слой-  
*ЭКТОДЕМА*

Внутренний слой-  
*ЭНТОДЕРМА*



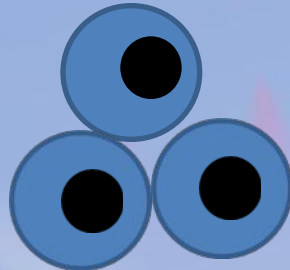
Эпителиально-мышечная клетка



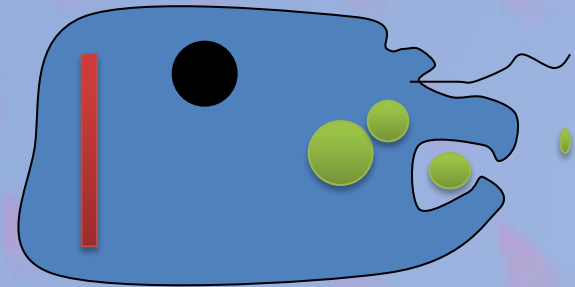
Нервная клетка



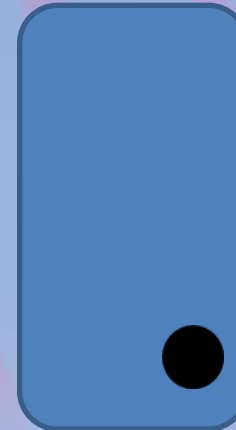
Стрекательная клетка



Промежуточные



Пищеварительно-мышечная



Железистая клетка



Питание и пищеварение  
у гидры

Внутриклеточное

**ПИЩЕВАРИТЕЛЬНО-  
МУСКУЛЬНЫЕ**

Полостное

**ЖЕЛЕЗИСТЫЕ КЛЕТКИ**



# РАЗДРАЖИМОСТЬ У ГИДРЫ



Ответная реакция организма гидры на такое раздражение – это пример *безусловного рефлекса*.



## *Размножение гидры*

### ***БЕСПОЛОЕ***

1. Осуществляется *почкованием.*
2. В благоприятных условиях.

### ***ПОЛОВОЕ***

1. Гидра – *гермафродит.*
2. Осенью, в приближении холодов.

Абраам Трамбле.  
Швецарский натуралист  
Первый начал  
исследования способности  
к регенерации гидры.

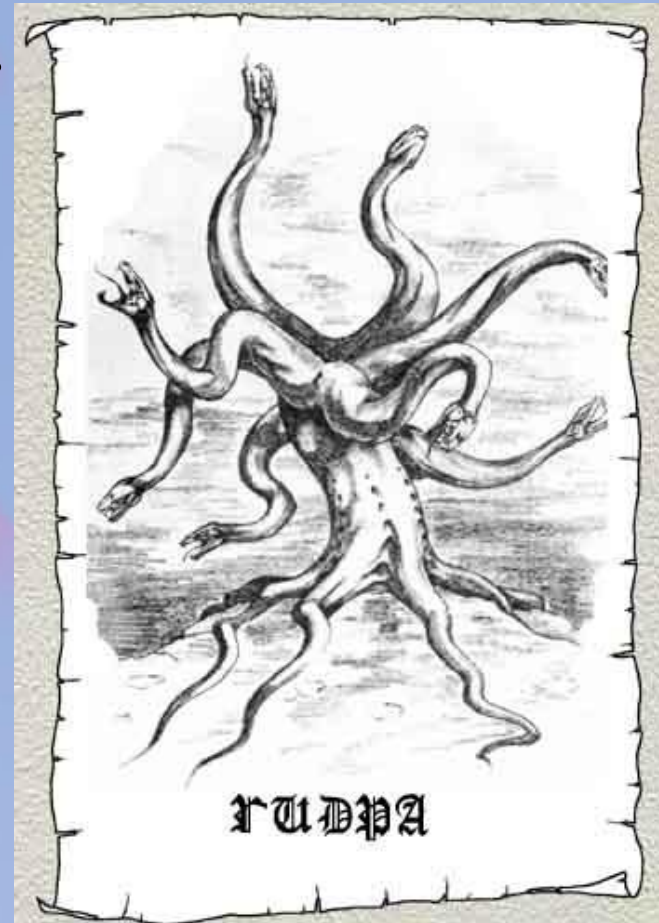


Зеленая гидра. Именно ее  
изучал Трамбле.





**Регенерация** ( от лат. *regeneratio* *возрождение, возобновление*)-  
восстановление организмом утраченных  
или поврежденных частей.  
У гидры осуществляется  
За счет *промежуточных*  
клеток расположенных в  
эктодерме.



# ИТОГИ:

1. Многоклеточное, двухслойное животное имеющее лучевую (радиальную) симметрию тела.
2. Наружный слой клеток – эктодерма. Там находятся: Эпителиально-мускульные клетки, нервные клетки, стрекательные клетки, половые клетки, промежуточные.
3. Внутренний слой – энтодерма. Там находятся железистые и пищеварительно-мускульные клетки.
4. Имеет кишечную полость. Пищеварение полостное и внутриклеточное.
5. Нервная система – диффузная
6. Размножается половым и бесполом путем. Гермафродит.
7. Способна к регенерации.
8. Живет в пресноводных водоемах.

# ЗАДАНИЕ В ТЕТРАДИ

## 1. Тип Кишечнополостные Класс Гидроидные

### А) Эктодерма

#### 1. Эпителиально –

*мускульные – изменение формы тела, передвижение*

*2. Нервные – реагируют на сигналы из внешней среды.*

*3. Стрекательные – защита и нападение.*

*4. Промежуточные – из них формируются другие типы клеток.*



### Б) Энтодерма

*1. Железистые – выделяют пищеварительные ферменты в кишечную полость.*

*2. Пищеварительно – мускульные – пристеночное*