

Что такое почва?



У слова «земля» несколько
значений. Какие?

Бьют меня ноги
Резут груды
Каждый хочет
А я с под...



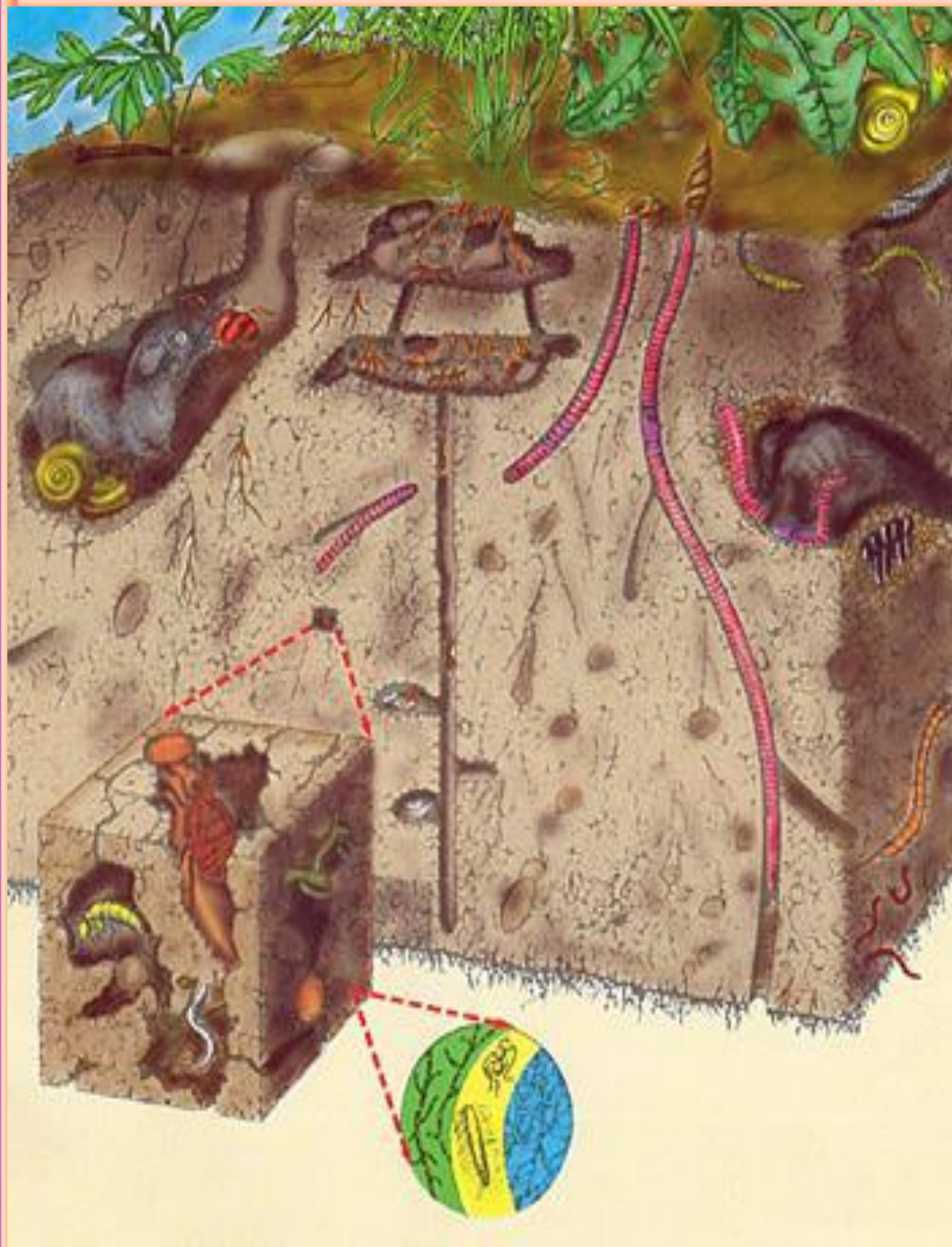


Земля - планета



Земля - почва -
верхний слой коры
нашей планеты,
поверхность.

Рассмотри рисунок



1. Подумай, что такое почва?
2. Какое значение она имеет для животных и растений?





Почва - это верхний плодородный слой земли.

Основное свойство почвы - это плодородие.

Толщина почвенного слоя бывает различна: от 2-3 см, до 150-200 см и больше.



Почему же почва плодородна?

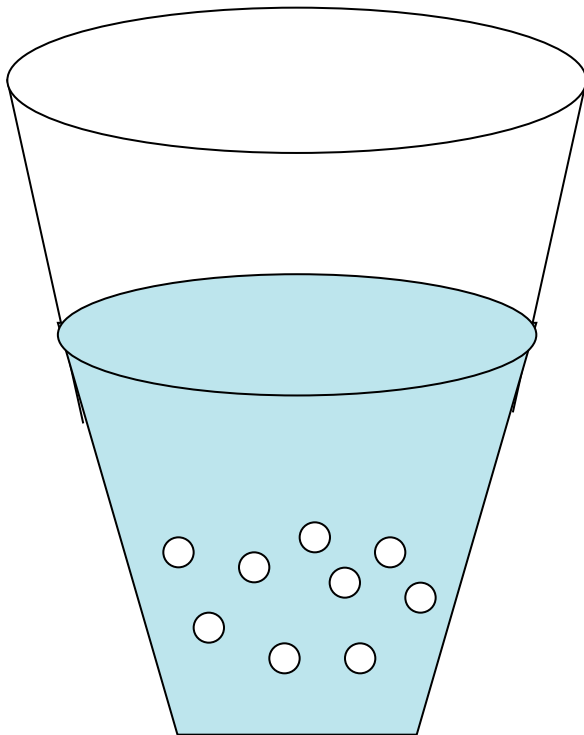


Наверное, в ней содержится то,
необходимо растениям для жизни.

Чтобы узнать, так ли это,

ИЗУЧИМ СОСТАВ ПОЧВЫ.

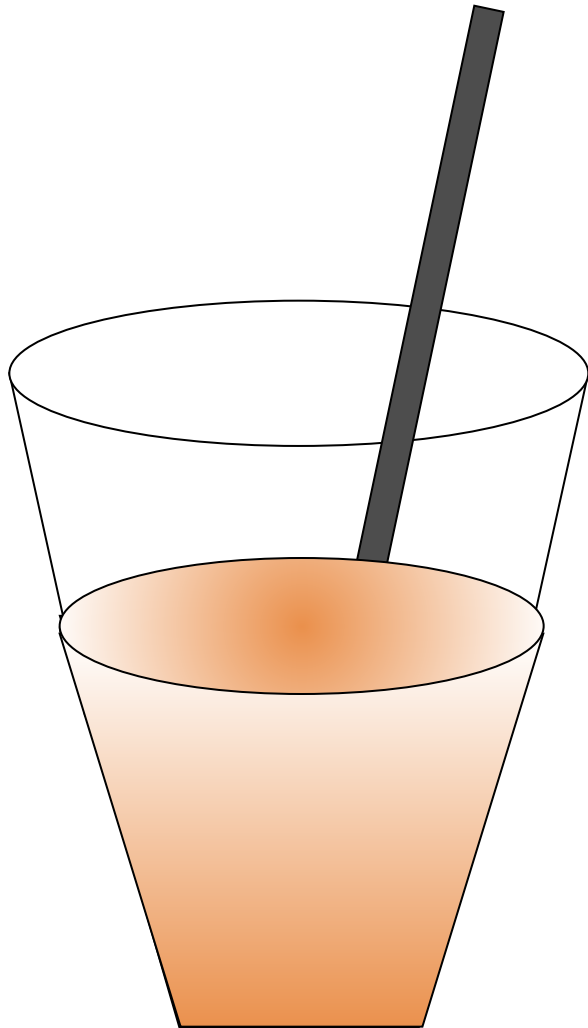
Опыт 1



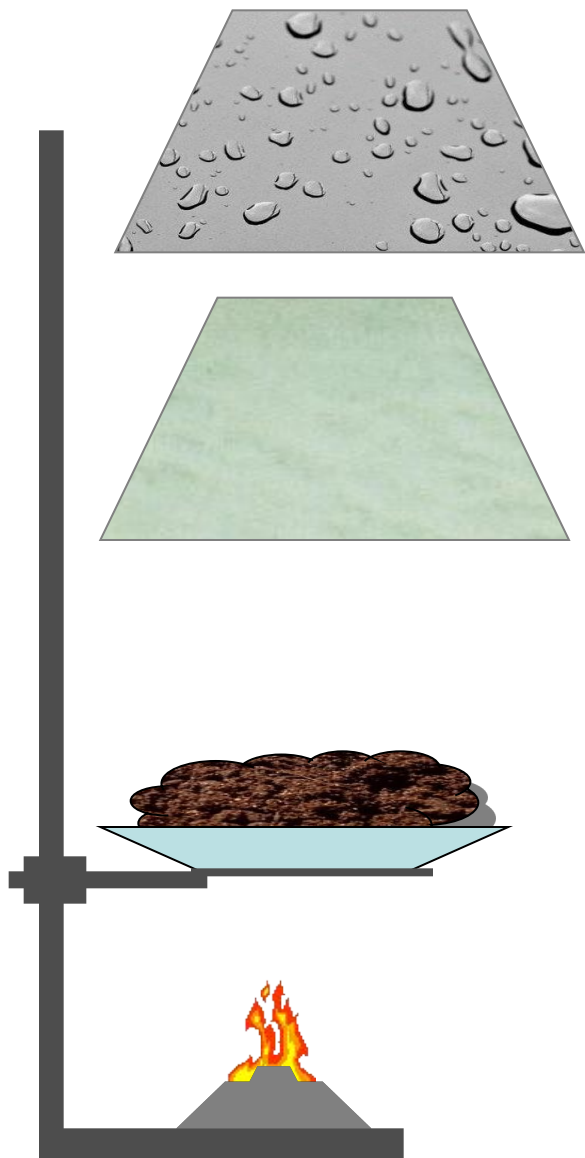
1. Возьмём стакан с водой.
2. Бросим в стакан комочек почвы.
3. Что вы видите?
4. Какой вывод можно сделать?

В почве есть воздух.

Продолжим опыт.



1. Размешаем почву палочкой.
2. Отставим стакан в сторону на некоторое время.

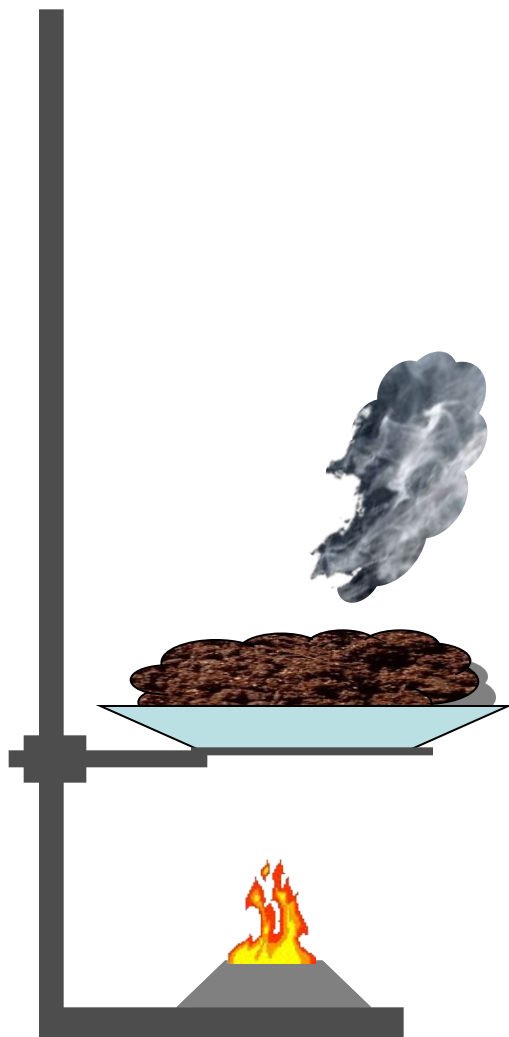


Опыт 2

1. Немного свежей почвы нагреем на огне.
2. Над почвой подержим холодное стекло.
3. Перевернём стекло. Что вы заметили?
4. Какой вывод можно сделать?

В почве есть вода.

Опыт 3



1

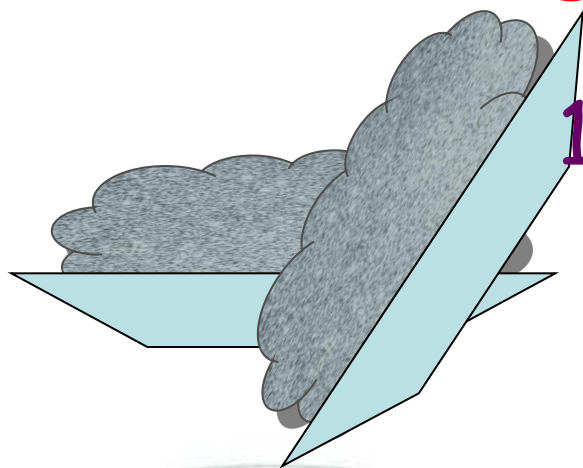
Это сгорает перегной почвы, который образовался из остатков растений и животных.

Перегнивание придаёт почве тёмный цвет.



Плодородие почвы определяется количеством в ней перегноя. В почве есть мелкие корешки, стебельки, остатки листьев, встречаются части насекомых, червей - это **перегной, или гумус.**

Опыт 4.



1. Через некоторое время на дно стакана оседет песок, а сверху стекла глино.го цвета.

2. Насыпаем почву в стакан с водой и перемешаем.
Что мы с вами доказали?

3. Что вы заметили через некоторое время?
В почве содержится песок и глина.

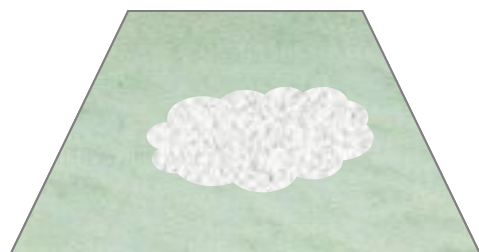
Опыт 5.



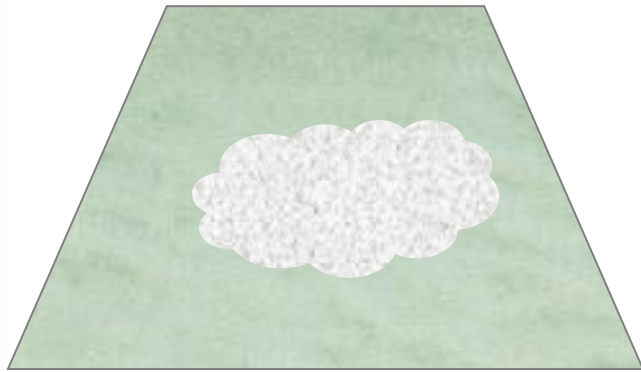
Возьмём тот стакан, который мы отставили в сторону на некоторое время. Профильтруем воду, в которой долго находилась почва.

Опыт 5.

1. Несколько капель поместим на стекло
2. Подержим стекло над огнём.
3. Вода быстро испарилась, а на стекле остался белый налёт.

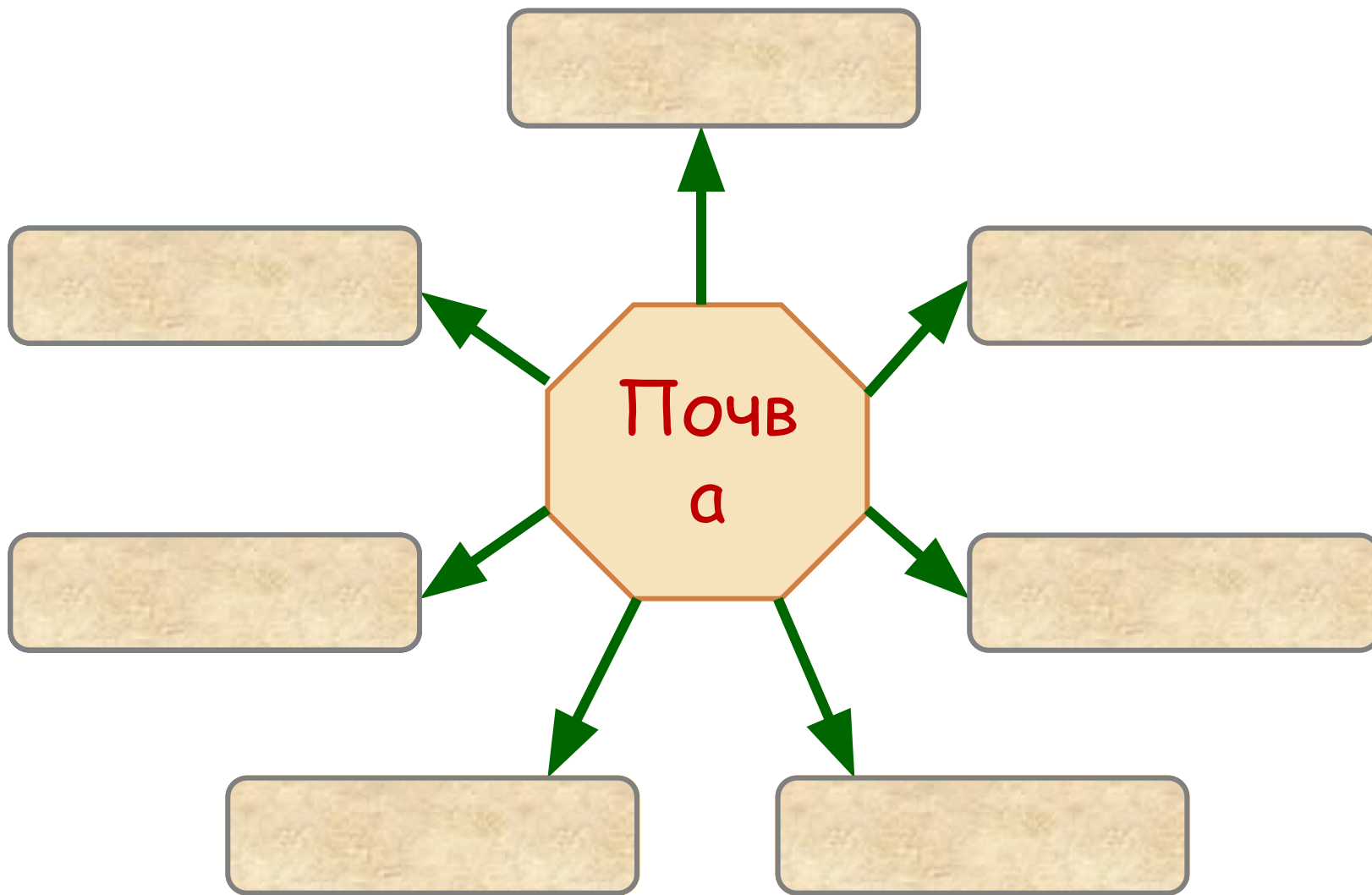


Это соли.

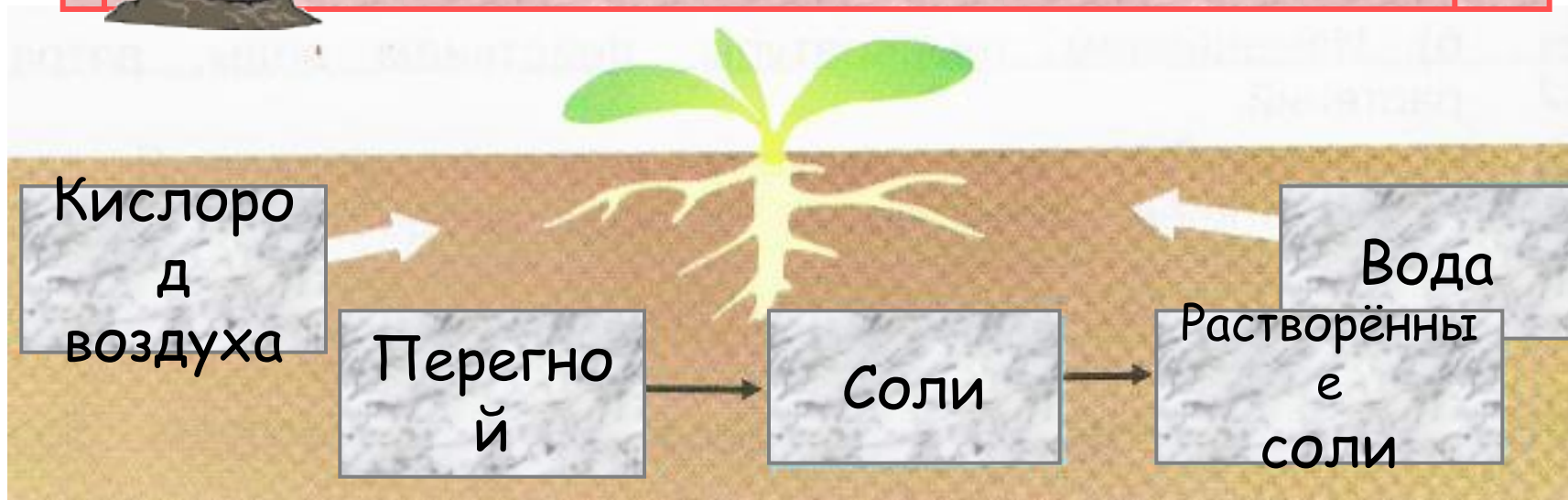


Соли - это питательные вещества, необходимые для роста и развития растений. Образуются они благодаря перегною под действием микробов, которые живут в почве.

СОСТАВ ПОЧВЫ



Запас солей в почве постоянно пополняется благодаря перегною.



Благо Как животные повышают плодородие почвы?



Животные, обитающие в почве, делают в ней ходы, куда легко проникают вода и воздух, перемешивают почву, измельчают остатки растений. Так животные повышают плодородие почвы.

Подведём итоги



- Что такое почва?
- Какой состав имеет почва?
- Что растения получают из почвы?
- Как живые существа влияют на плодородие почвы.