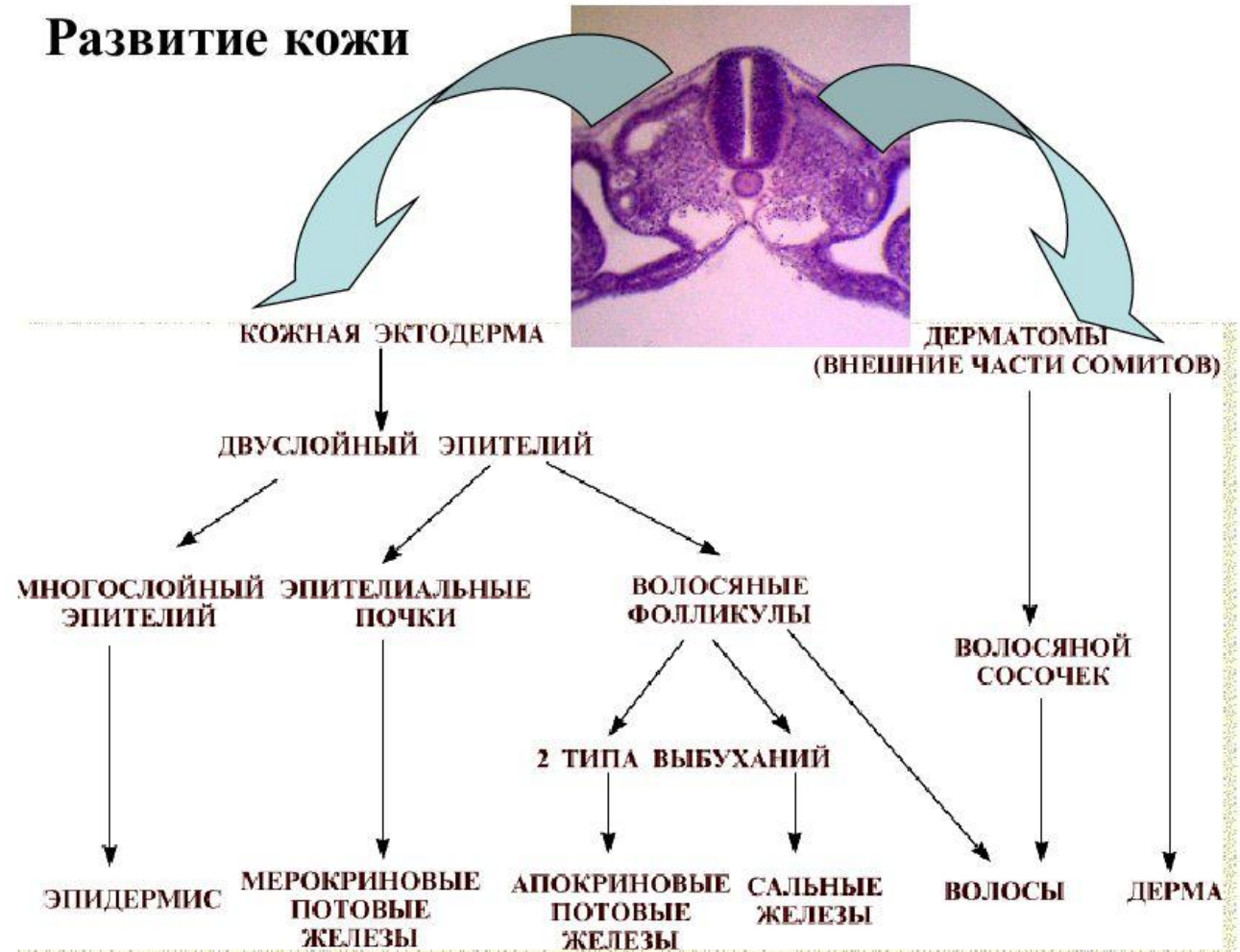


Анатомо-физиологические особенности кожных покровов

Развитие:

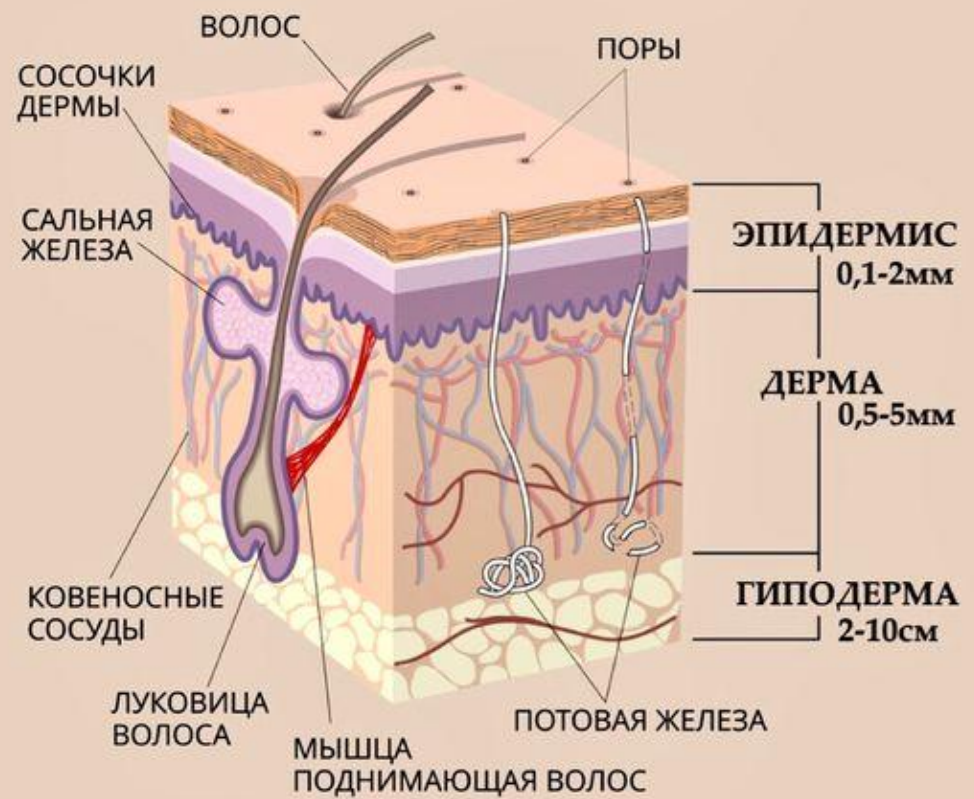
- Эктодерма-эпидермис и его придатки(волосы, ногти, потовые и сальные железы)
- Мезодерма-дерма и пжк (гиподерма)

Развитие кожи



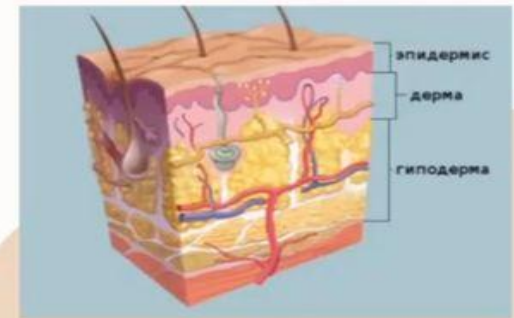
Строение

СТРОЕНИЕ КОЖИ



ЭПИДЕРМИС

Многослойный роговой слой плоских эпителий. Не имеет кровеносных сосудов. Содержит белок кератина.



ДЕРМА

Сложная сеть, содержащая клеточные и бесклеточные компоненты (кровеносные сосуды, нервы, корни волос и потовые железы).

Подслои:

- поверхностная папиллярная дерма (обеспеч. эпидермис питательными веществами и влагой)
- более глубокая ретикулярная дерма, включающая в себя :

КОЛЛАГЕН
ЭЛАСТИН
ФИБРОПЛАСТЫ

ГИПОДЕРМА

подкожная жировая клетчатка

Основа эпидермиса и дермы. Состоит из рыхлой соединит. ткани и жира. Содержит большие кровеносные сосуды. Свойства-питание, защита и восстановление.



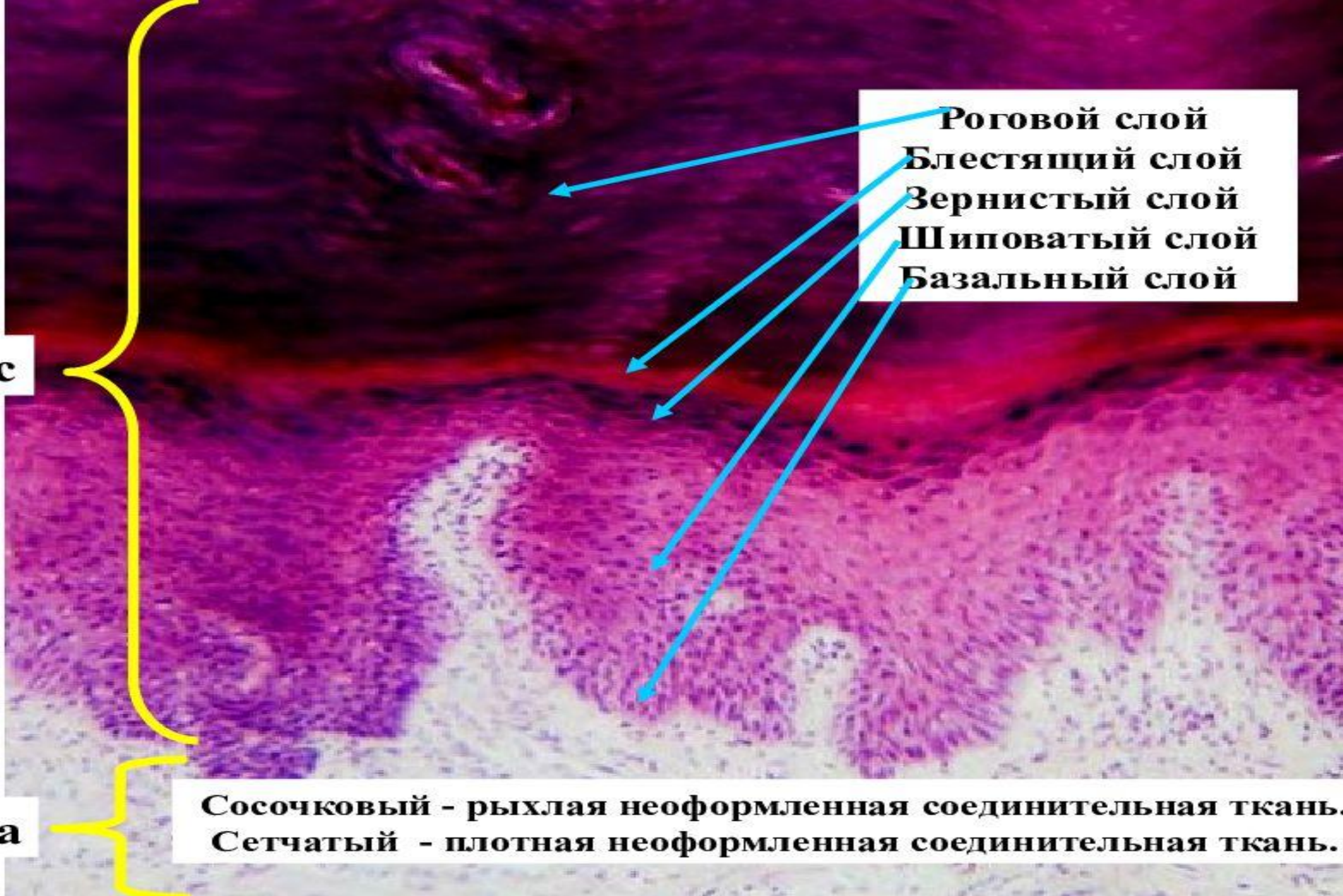
Кожа

Эпидермис

Дерма

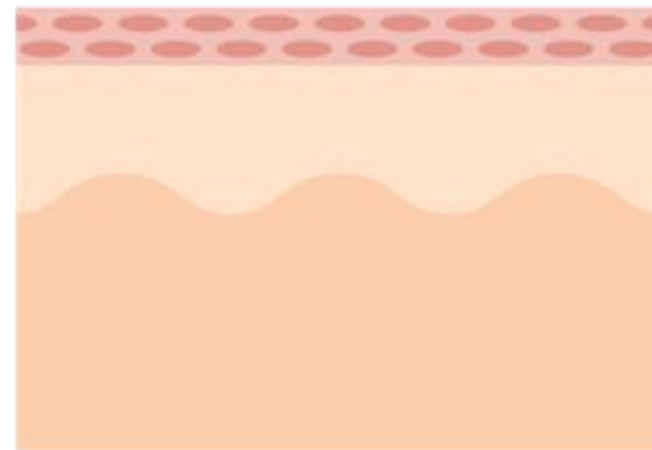
- Роговой слой
- Блестящий слой
- Зернистый слой
- Шиповатый слой
- Базальный слой

Сосочковый - рыхлая неоформленная соединительная ткань.
Сетчатый - плотная неоформленная соединительная ткань.

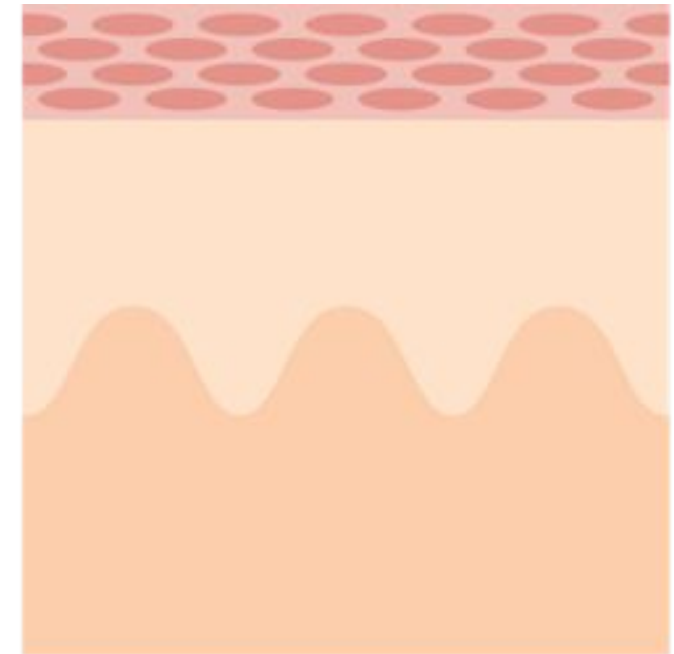


Сравните:

Роговой слой
Эпидермис
Дерма



Кожа малыша

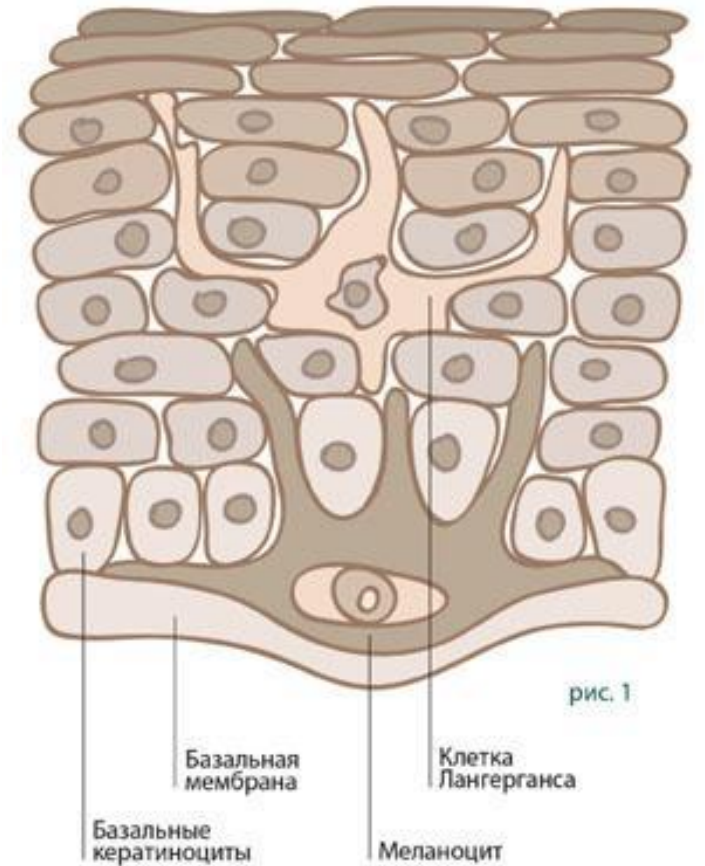


Кожа взрослого

Иллюстрация строения кожи (в разрезе)

Базальный слой:

- Хорошая выраженность
- Два вида клеток: базальные, меланоциты
- ↓ меланина-более светлая кожа, у африканцев более красноватый цвет
- Сверхчувствительность к УФ лучам!



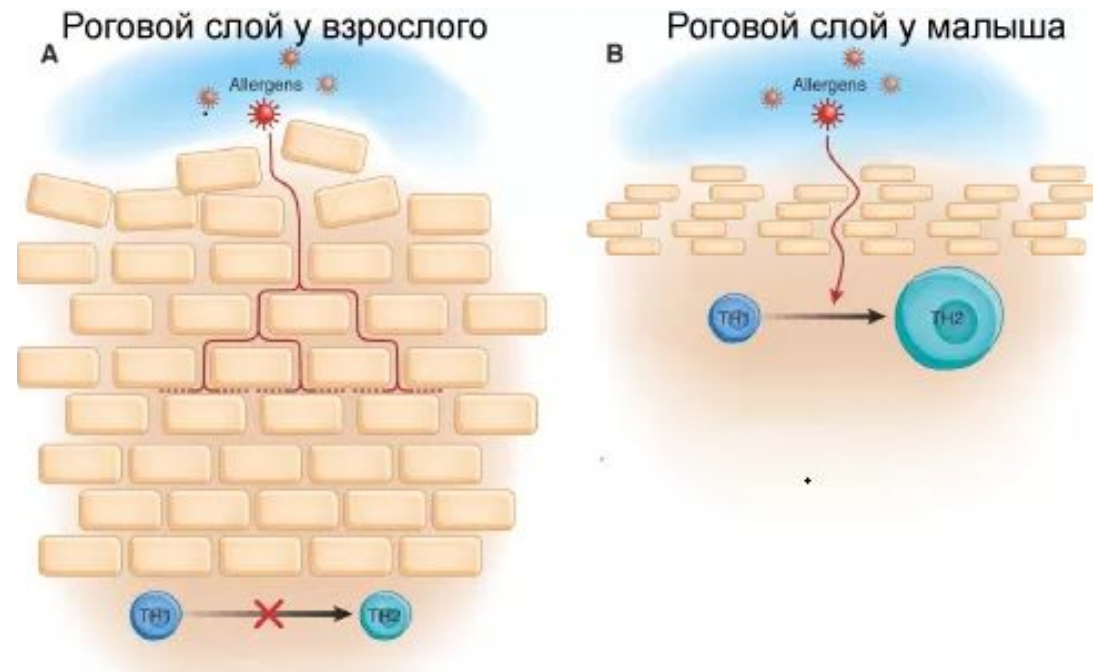
Зернистый слой:

- Слабая выраженность
- (прозрачность кожи, розовый цвет)
- Отсутствие кератогеалина
- Виден цвет крови в капиллярах



Роговой слой:

- Клетки эпидермиса более рыхлые
- Содержание большого количества воды (кажется толще),
однако...



Легкое отделение эпидермиса и
обнажение дермы:



Сыровидная смазка, работа сальных желез:

Vernix caseosa



Потовые железы:

1 дни жизни	1 см поверхности тела	1000 потовых желез
Конец первого года жизни	На 1 см поверхности тела	550 потовых желез
К 15 годам	На 1 см поверхности тела	200 потовых желез
У взрослого человека	На 1 см поверхности тела	150 потовых желез

Особенности:

- Недоразвитые выводные протоки потовых желез- несовершенство потоотделения
- Полностью формирование пот. Желез- только к семи годам
- На лбу и наголове –раньше завершается формирование потовых желез.
- Усиленное потоотделение- обтирание затылка

Обтирание(облысение) затылка



Волосы

- Пушок-постоянные волосы
- Замедленный рост волос в первые 2 года жизни(0,2 мм ежедневно) и быстрая их смена
- Ресницы как у взрослых(3- 5 лет)
- Изменение толщины:

неврождённый	К концу первого года жизни	У дошкольников	У взрослого
0,06мм	0,08 мм	0,2 мм	0,35 мм

Ногти

- Как отличить доношенного ребенка от недоношенного?



Спасибо за внимание!

