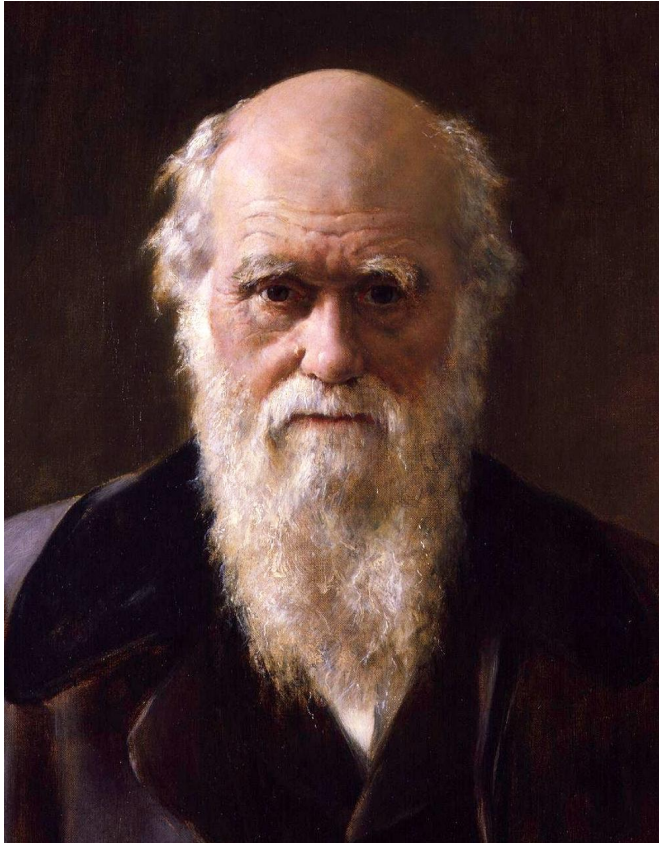


«Сравнительно-анатомические доказательства эволюции»



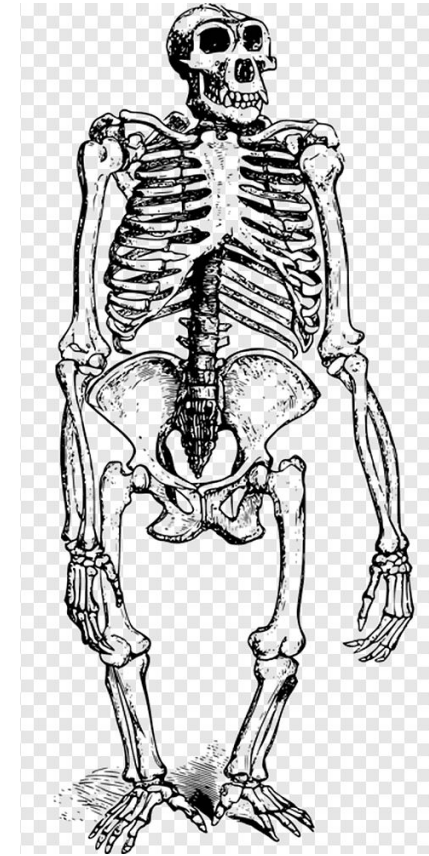
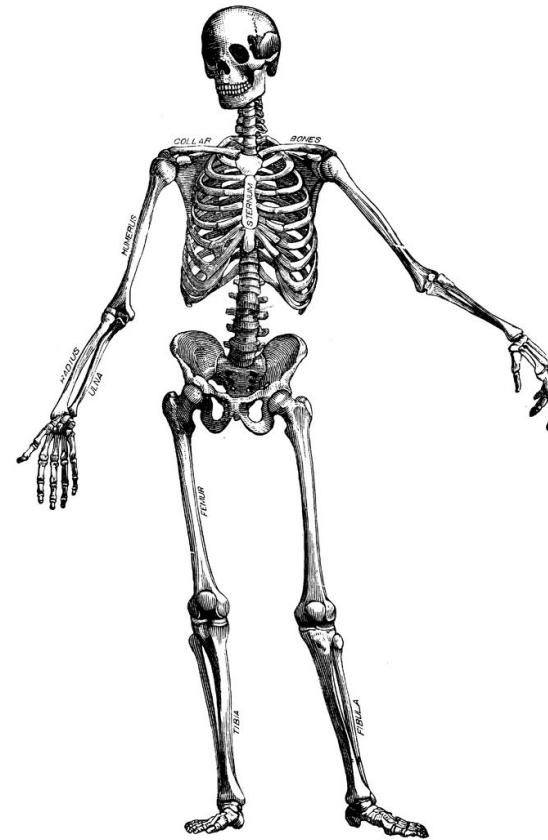
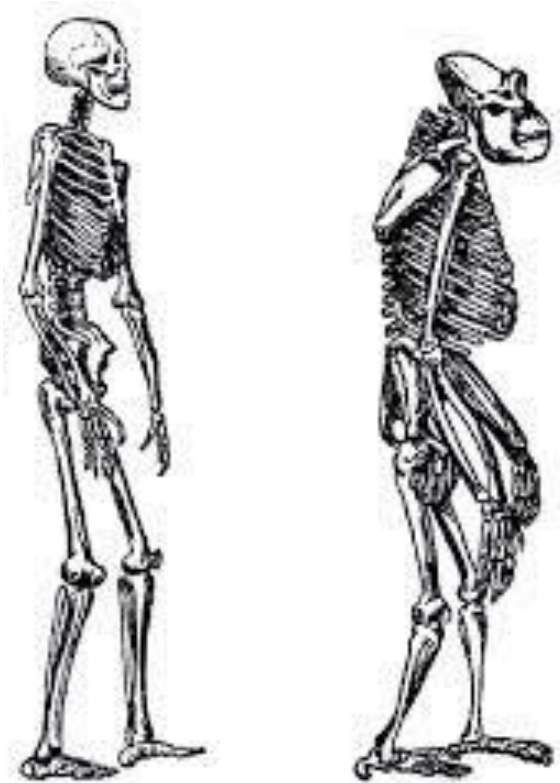
Проект подготовили
Ученики 11 класса «А»
МОУ «СОШ №2» Г. Всеволожска
Макеева Алёна и Мелешко
Артемий

«Что может быть любопытнее того, что пригодная для хватания рука человека, роющая лапа крота, нога лошади, ласт дельфина и крыло летучей мыши построены по тому же самому образцу?»

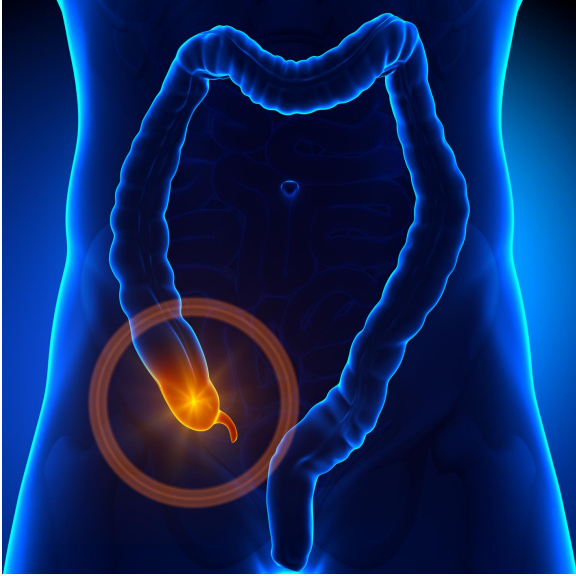
-Ч. Дарвин

Сравнительная анатомия (сравнительная морфология)

— биологическая дисциплина, изучающая общие закономерности строения и развития органов и систем органов при помощи их сравнения у разных систематических групп.



I. Рудименты



Рудиментарные органы, рудименты — органы, утратившие своё основное значение в процессе эволюционного развития организма.

II. Атавизмы

Атави́зм — появление у отдельных организмов данного вида признаков, свойственных отдалённым предкам, но отсутствующих у ближайших, то есть утраченных в ходе эволюции.

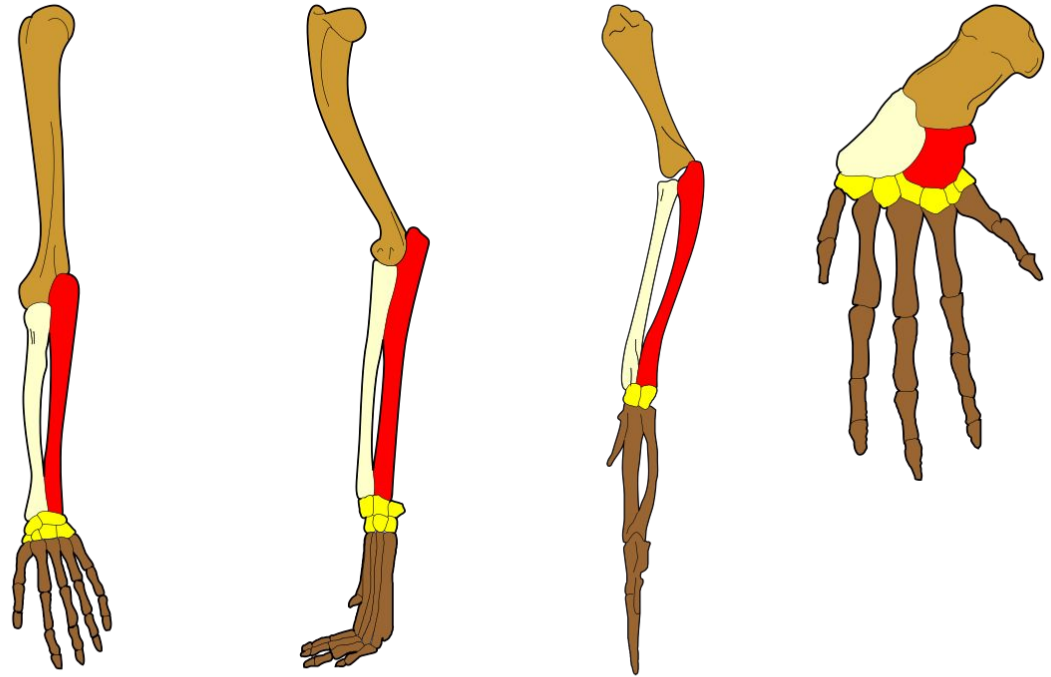
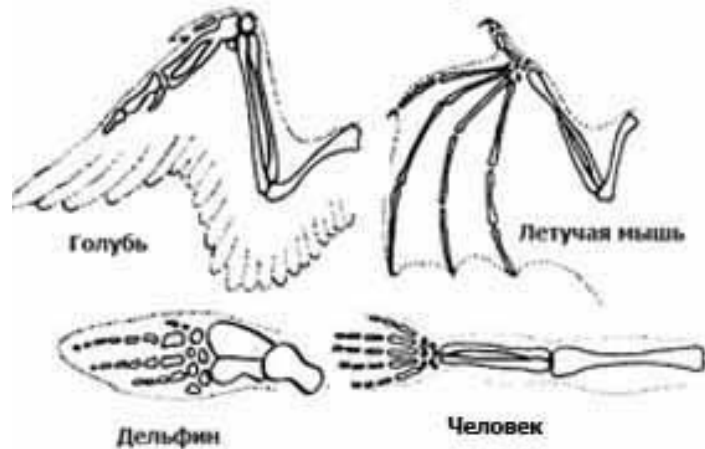


III. Гомологичные органы

"Гомологичный" — означает одинаковый.

Гомологичные органы — органы, сходные между собой по происхождению, строению, но выполняющие разные функции. Появление их — результат дивергенции.

Дивергенция означает расхождение. Расхождение может происходить из-за смены условий окружающей среды и из-за эволюционных процессов. Кости этих конечностей схожи, но функции различны: лапы - для передвижения по земле, крылья - для полета, ласты и плавники - для плавания.



Кости этих конечностей схожи, но функции различны: лапы - для передвижения по земле, крылья - для полета, ласты и плавники - для плавания.

IV. Аналогичные органы

"Аналогичный" — соответственный.

Аналогичные органы — органы и части животных или растений, сходные в известной мере по внешнему виду и выполняющие одинаковую функцию, но различные по строению и происхождению.

Соответственно, если у неродственных организмов есть аналогичные органы, то это называется **конвергенцией**.

