

**Тема: Оценка экологической ситуации в различных
регионах России на основе экологической карты,
материалов периодической печати.**

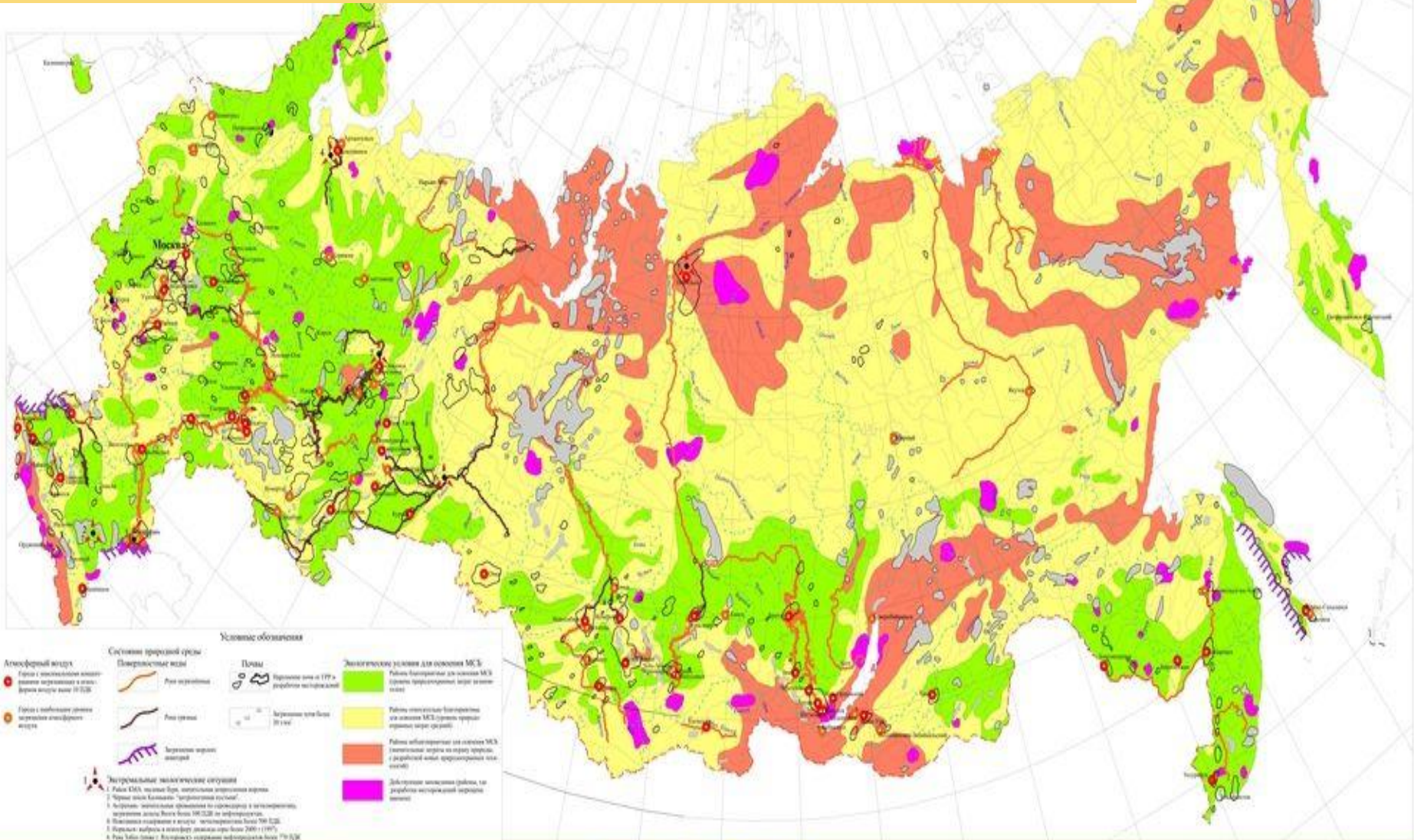
Практическая работа № 2

Цель работы

- Проанализировать состояние экологической ситуации в отдельных регионах России на основе разнообразных источников информации

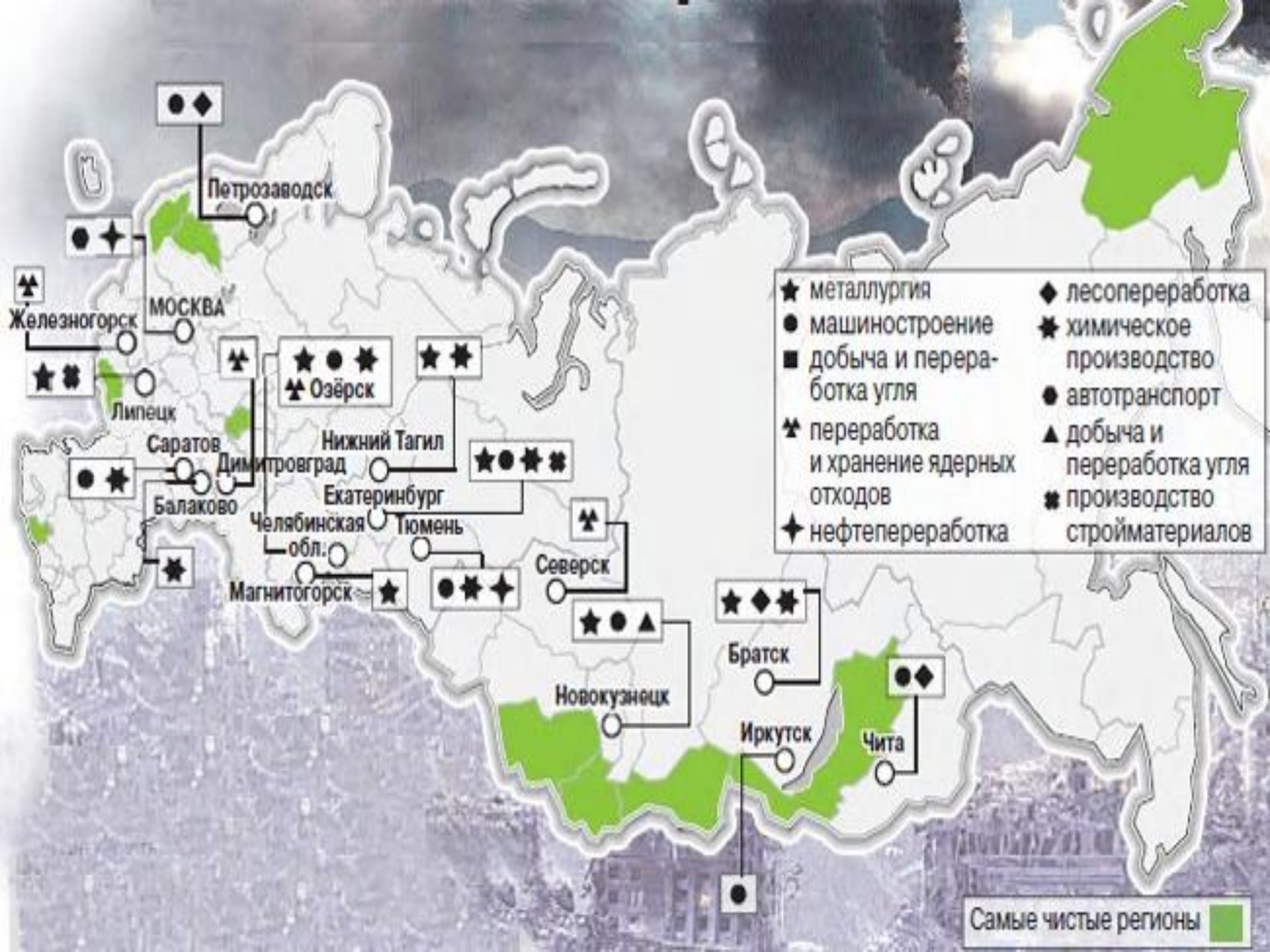


Задание 1. На основе анализа карты (Рис 1) «Современное состояние окружающей среды» определите наиболее острые экологические проблемы в Центральной России, Урале, Западной Сибири и Дальнем Востоке. Обоснуйте свой ответ.



-
- ▣ **Задание 2.** На основе анализа карты (Рис 2) определите какие производства оказывают наибольшее влияние на экологическое состояние крупных городов России. Выделите самые чистые регионы страны. Обоснуйте свой ответ.





- | | |
|--|--------------------------------|
| ★ металлургия | ◆ лесопереработка |
| ● машиностроение | ✳ химическое производство |
| ■ добыча и переработка угля | ● автотранспорт |
| ☢ переработка и хранение ядерных отходов | ▲ добыча и переработка угля |
| ✦ нефтепереработка | ✳ производство стройматериалов |

Самые чистые регионы

Петрозаводск

МОСКВА

Железногорск

Липецк

Саратов

Балаково

Магнитогорск

Челябинская обл.

Нижний Тагил

Екатеринбург

Тюмень

Северск

Новокузнецк

Братск

Иркутск

Чита

Озёрск

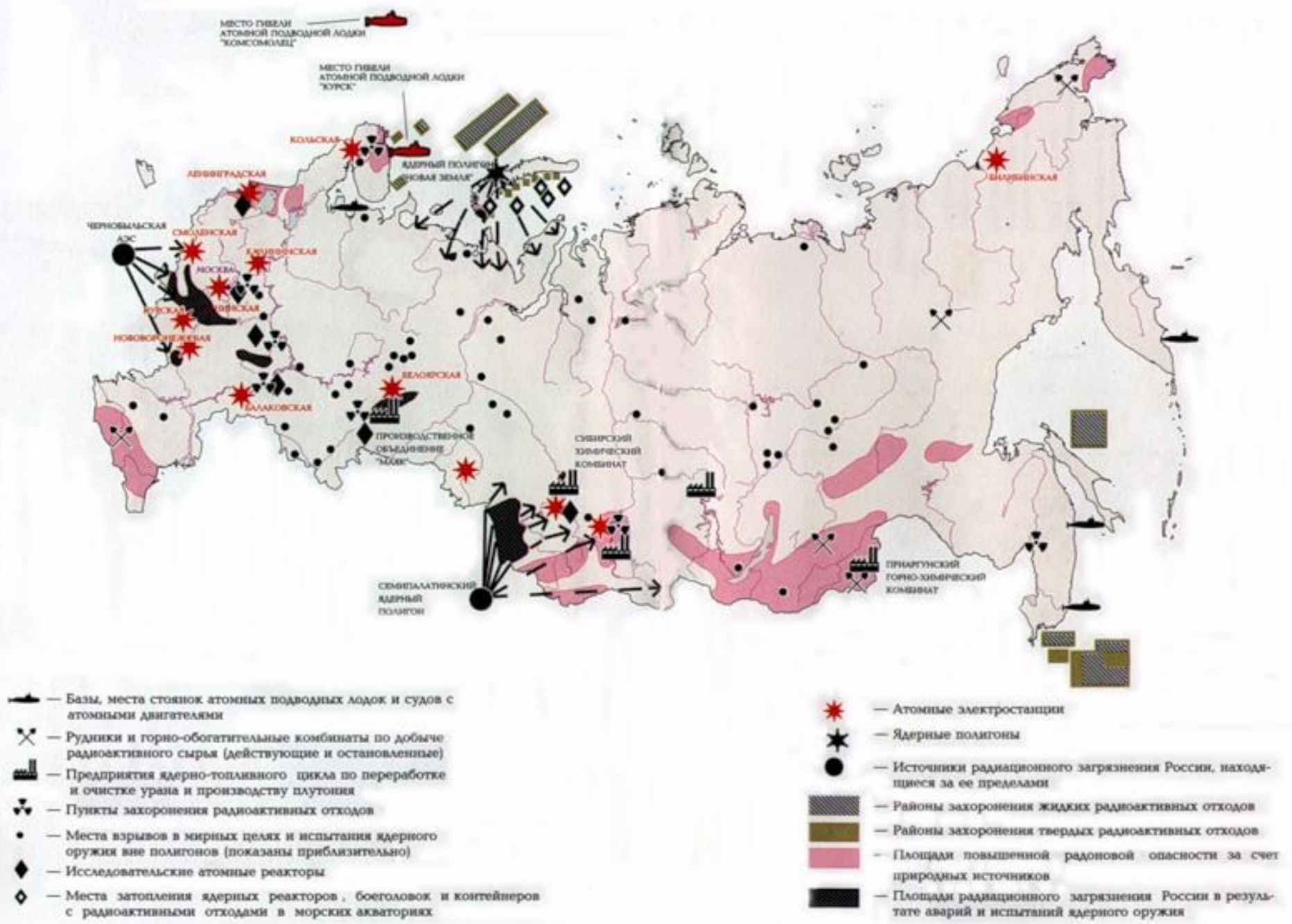
Димитровград

обл.

-
- ▣ **Задание 3.** На основе анализа карты (Рис 3) укажите самые радиационно-загрязненные территории России. Обоснуйте свой ответ.



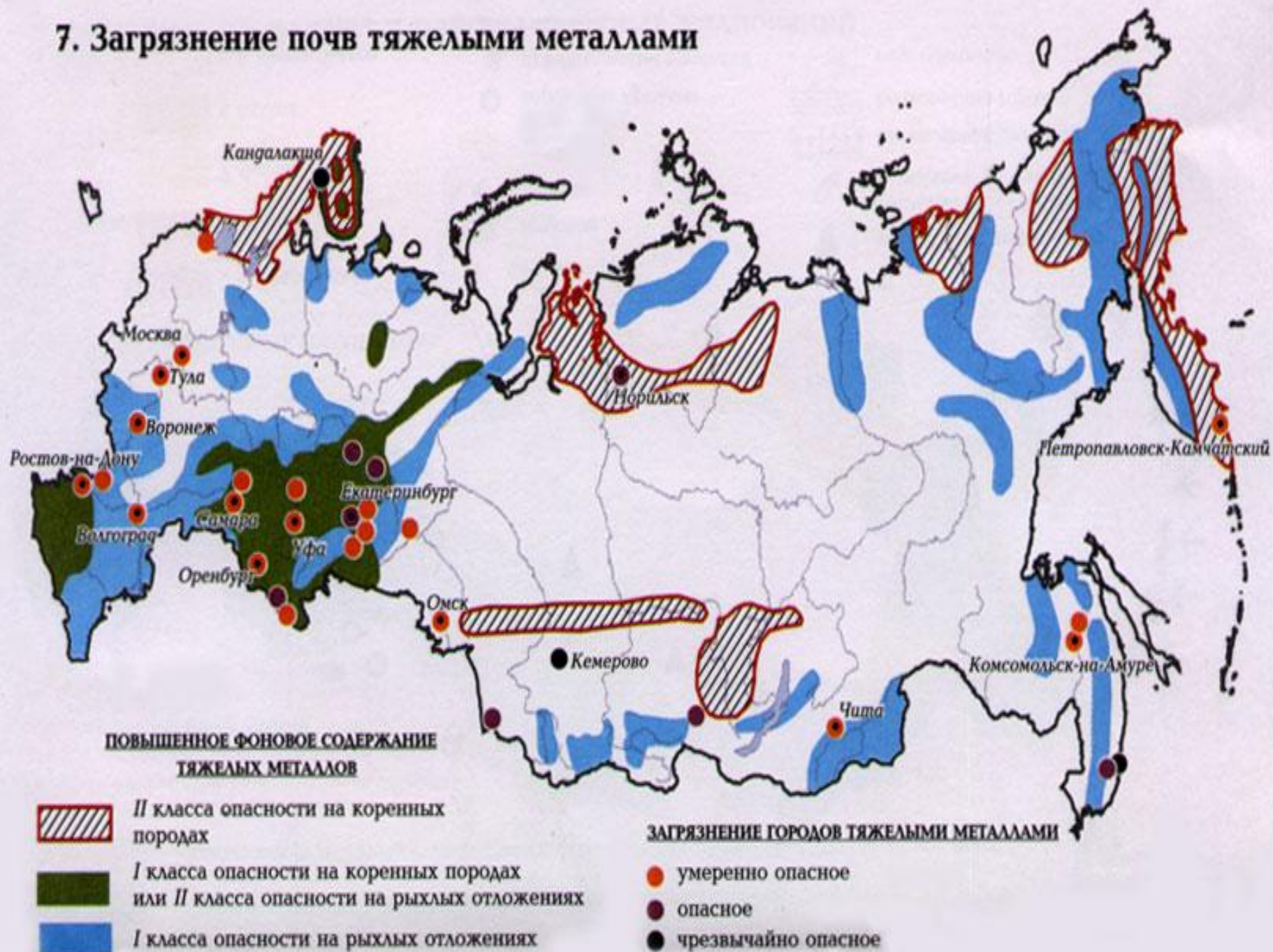
18. Радиационное загрязнение



-
- ▣ **Задание 4.** На основе анализа карты (Рис 4) «Загрязнение почв тяжелыми металлами» назовите самые загрязненные территории России. Приведите примеры наиболее загрязненных городов России тяжелыми металлами. Ответ обоснуйте.



7. Загрязнение почв тяжелыми металлами



-
- ▣ **Задание 5.** На основе анализа карты «Экологические проблемы России» (Рис 5) назовите экологические проблемы Северного Кавказа, Центральной России и Урала. Какие экологические проблемы характерны для крупных городов данных регионов страны?





-
- ▣ **Задание 6.** На основе анализа карты «Экологическое состояние поверхностных вод» (Рис 6) укажите какие речные системы России наиболее загрязненные. В каких регионах страны относительно чистые поверхностные воды. Ответ обоснуйте.



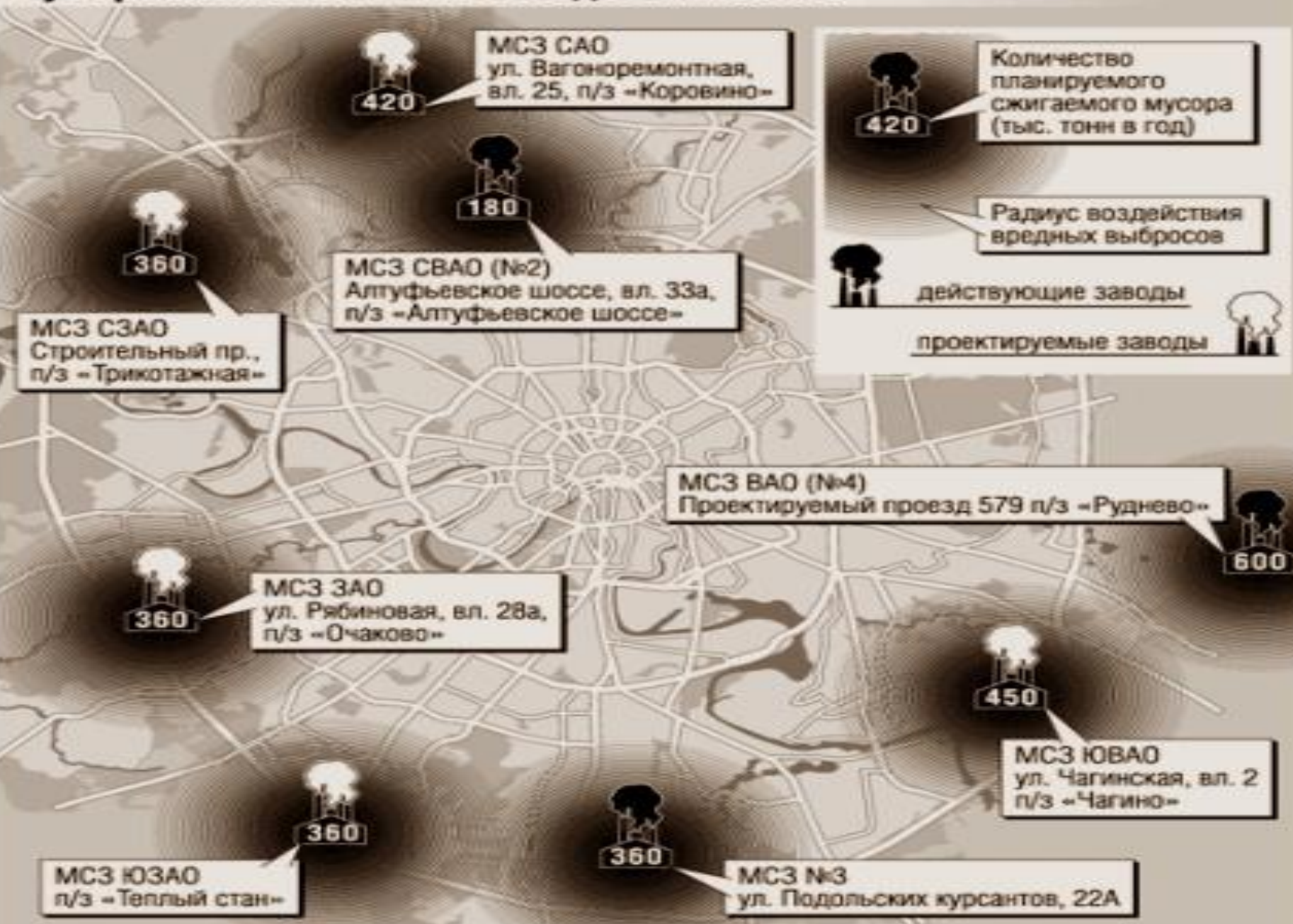
2. Экологическое состояние поверхностных вод



-
- ▣ **Задание 7.** На примере города Москвы (Рис 7) рассмотрите воздействие на окружающую среду мусоросжигательных заводов. Сделайте вывод о радиусе воздействия мусоросжигательных заводов на экологическое состояние города.



Карта воздействия на окружающую среду мусоросжигательных заводов в Москве



-
- **Вывод:** В выводе, укажите какие территории России наиболее загрязненные и экологически опасны для жизни и хозяйственной деятельности людей.

