

A scroll of parchment is unrolled, showing a blank page with faint, illegible markings. The scroll is bound with two thick, brown leather-like rolls. In the bottom left corner, a quill pen with a dark red handle and a black inkwell are visible. The background is a textured, golden-brown surface, possibly a wooden table or a parchment-covered surface.

Стили архитектуры

КЛАССИЦИЗМ

Эталон гармонии, простоты, строгости,
логической ясности и
монументальности.

Основой классицизма стал ордер.





Большой театр. 1820 - 1824. Архитектор О. И. Бове



Огюст Монферран Исаакиевский собор. 1818 – 1830 гг. Санкт-Петербург

модерн (югендштиль, ар-нуво)

- отказ от прямых линий и углов в пользу более естественных, «природных» линий.
- Все конструктивные элементы: лестницы, двери, столбы, балконы — художественно обрабатывались.





Доходный дом И.П. Исакова. Фасад. Построен в 1904-1906 годах по проекту Л.Н. Кекушева в Москве

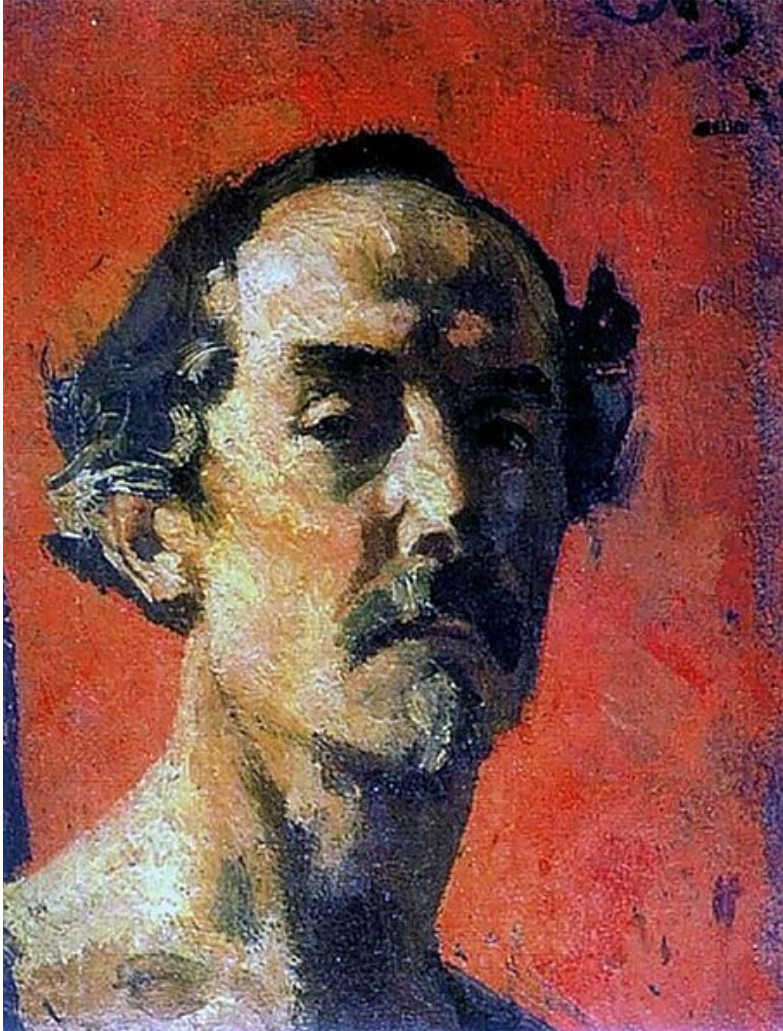


русский модерн

- применение сложных архитектурных форм
- асимметрия, изысканность, декоративность.
- национальные русские мотивы.



Сергей Васильевич Малютин (1859-1937)



- русский художник, архитектор, заслуженный деятель искусств РСФСР. Сын купца, родился, жил, работал в Москве. Автор росписи первой русской матрёшки.



Теремок создан по проекту Сергея Малютина (1902 г.)









арт-деко (ар-деко)

- декоративное искусство
- синтез неоклассицизма и модерна
- смелое применение зигзагообразных и ступенчатых форм, широких и энергичных кривых линий





Крайслер – билдинг. Нью-Йорк. Архитектор Вильям ван Ален



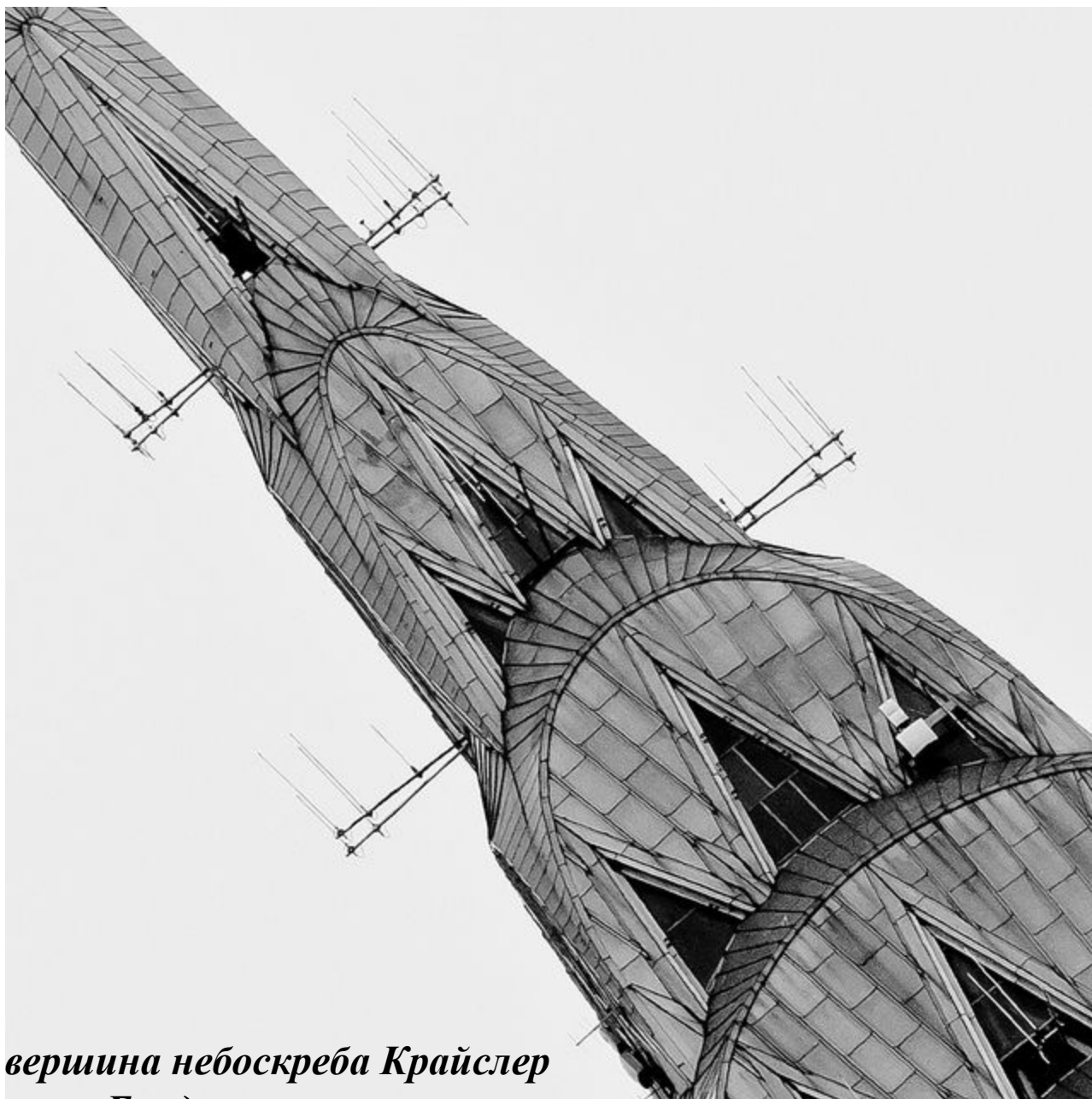




Стальная корона и элементы декора небоскреба Крайслер Билдинг



Гаргульи - один из элементов декора Крайслер Билдинг



*Стальная вершина небоскреба Крайслер
Билдинг*

МИНИМАЛИЗМ

- от лат. *minimus* — наименьший.
- направление в архитектуре XX — XXI в.
Архитектура минимализма избегает декора и украшательства.
- Сейчас этот стиль остаётся одним из самых востребованных архитектурных направлений.



Дом Сулла Морелла. Италия. Архитектур: Andrea Oliva .Этот минималистский дом размером 11х34х6 метров построен на открытом участке с учётом самых современных требований по энергосбережению

хай-тек

- англ. hi-tech, от high technology — высокие технологии
- нашел широкое применение в 1980-х годах
- выражает престижность (все здания хай-тек очень дорогие)



хай-тек

- Использование прямых линий и форм.
- Широкое применение стекла, пластика, металла.
- Широкое использование серебристо-металлического цвета.
- Частое обращение к элементам конструктивизма и кубизма.





Штаб-квартира Fuji TV. Архитектор Кэндзо Тангэ.

Норман Фостер.

Основатель стиля хай-тек в архитектуре



Фостер по праву
считается лидером,
классиком сегодняшней
архитектуры хай-тека.



Башня Хёрст в Нью-Йорке, архитектор Норман Фостер



*Здание страховой
компании Swiss-Re,
Лондон,
архитектор Норман
Фостер*



Вестминстер, музей Лондона, архитектор Норман Фостер

КИТЧ

- нем. Kitsch - дешевка, безвкусица
- не высокая архитектура, созданная под влиянием вкуса потребителя, относится к категории массового спроса.
- крикливость цвета, избыток декора, нарочитый эклектизм.







ЭТНО

- Формирование этностиля продолжалось на протяжении тысячелетий.
- Секрет популярности этого стиля в его экзотичности и доступности. Стилизация национального жилища достигается с помощью декораторских приемов.





- Классицизм, модерн, арт-деко, минимализм, хай-тек, китч, этно — это далеко не полный перечень стилей, существующих в архитектуре и дизайне интерьера.



Определите дизайн интерьера



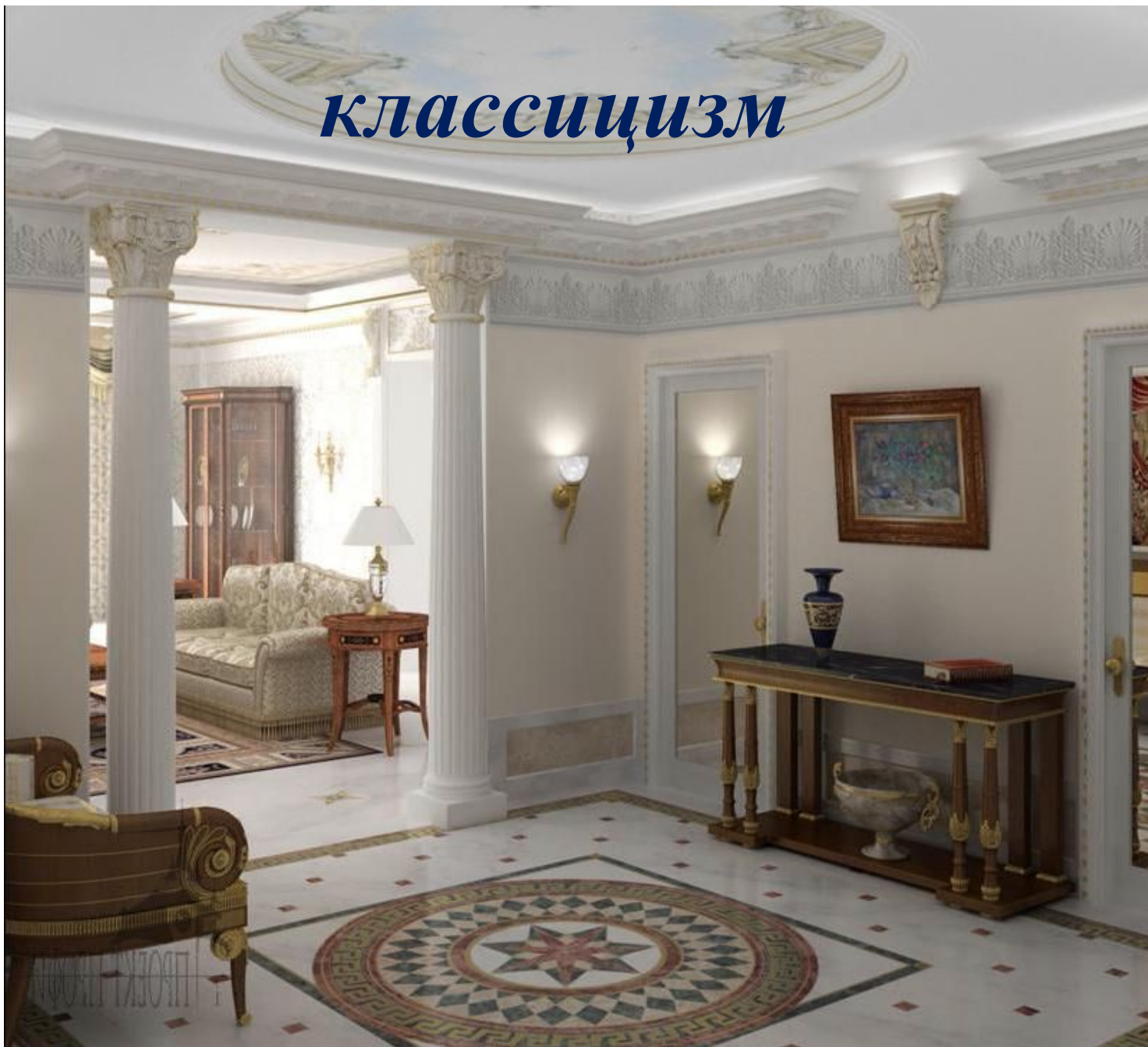
МИНИМАЛИЗМ



модерн



Классицизм



Китч



Арт деко



Хай-тек



Этно

