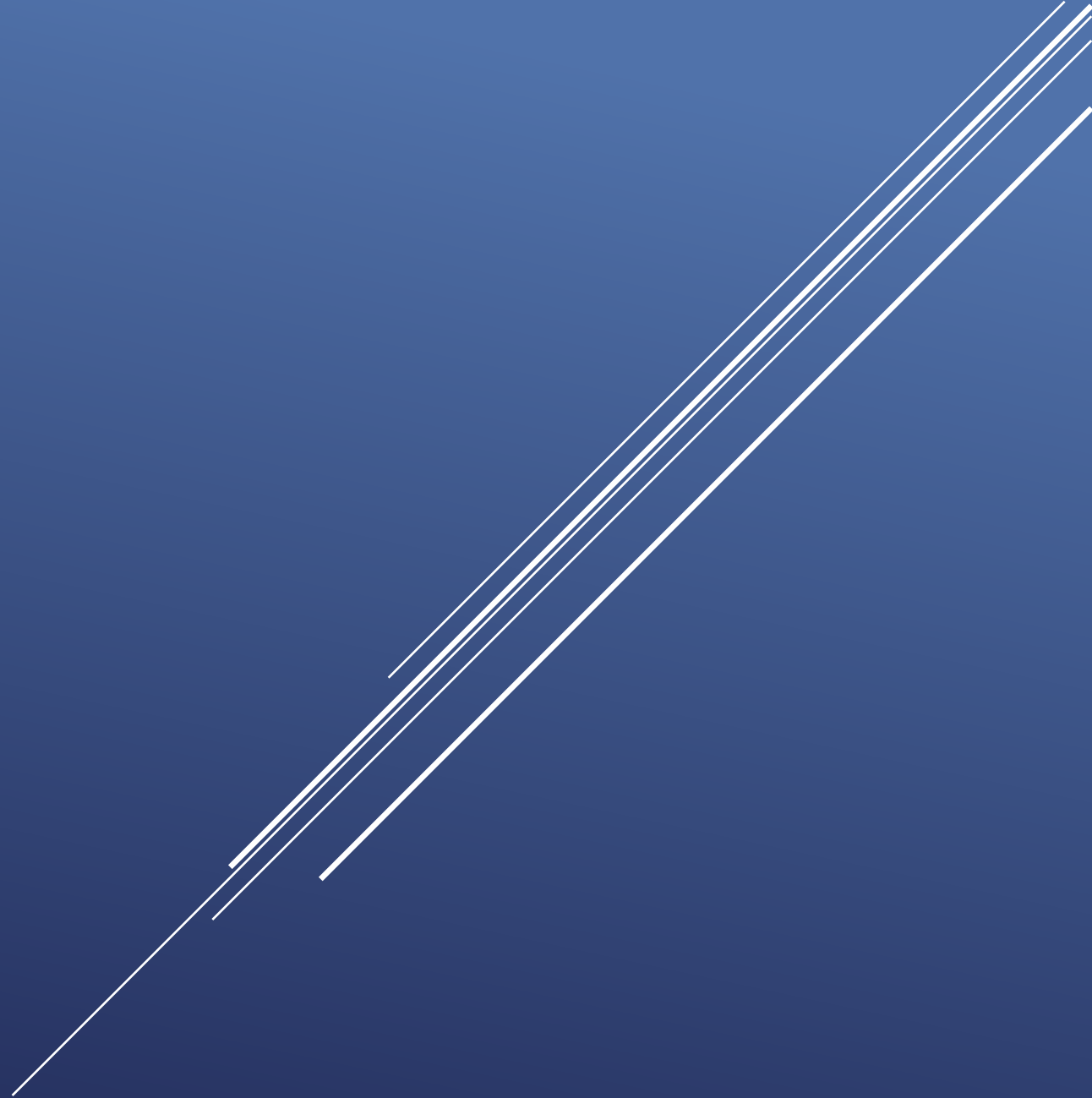


# СВОЯ ИГРА

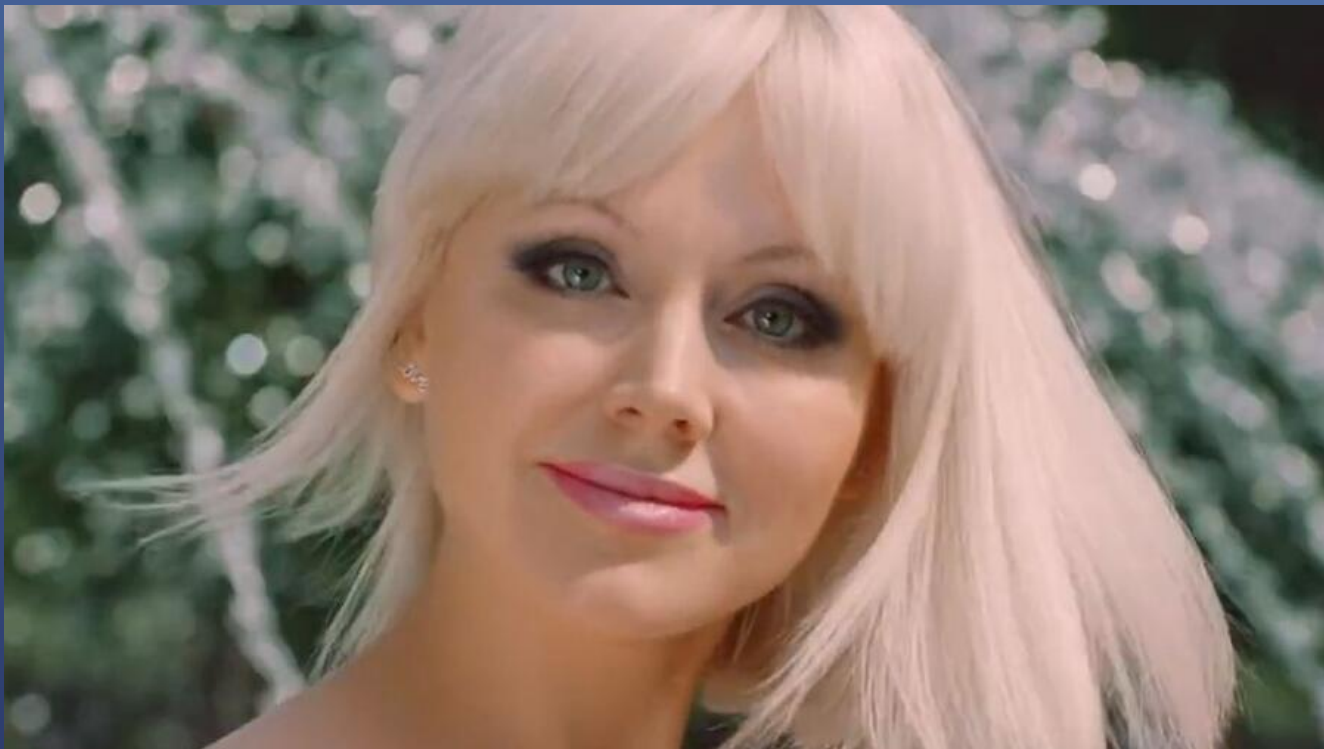
8 марта 2022



<b>Женщины</b>	<u>100</u>	<u>200</u>	<u>300</u>	<u>400</u>	<u>500</u>
<b>Мужчины</b>	<u>100</u>	<u>200</u>	<u>300</u>	<u>400</u>	<u>500</u>
<b>Цветы</b>	<u>100</u>	<u>200</u>	<u>300</u>	<u>400</u>	<u>500</u>
<b>Математика</b>	<u>100</u>	<u>200</u>	<u>300</u>	<u>400</u>	<u>500</u>
<b>Имена</b>	<u>100</u>	<u>200</u>	<u>300</u>	<u>400</u>	<u>500</u>
<b>Города</b>	<u>100</u>	<u>200</u>	<u>300</u>	<u>400</u>	<u>500</u>

ТАБЛИЦА

СУПЕРФИНАЛ



НАТАЛИ





ЕКАТЕРИНА КЛИМОВА





АННА ЩЕРБАКОВА







# ЛЮДМИЛА ПАВЛИЧЕНКО





СВЕТЛАНА САВИЦКАЯ





ТРОФИМ







АЛЕША ПОПОВИЧ





МИХАИЛ КАЛАШНИКОВ





ВИКТОР ХОРИНЯК





АЛЕКСАНДР ГОЛОВИН



Цветок – девичьи глаза.

АНЮТИНЫ ГЛАЗКИ





О каком цветке эта загадка: «Что в хлебе рождается, а есть не годится»?

О ВАСИЛЬКЕ



В каком балете Петра Ильича  
Чайковского цветы танцуют вальс?

«ЩЕЛКУНЧИК»



Название какого цветка с греческого языка переводится как «звезда»?

АСТРА



Название какого цветка происходит  
от латинского слова «меч»?

ГЛАДИОЛУС



# ВЫЧИСЛИТЕ

▶  $2 + 2 * 2$

6





В математике это число  
определяется отношением  
длины окружности круга к  
его диаметру

ЧИСЛО ПИ



Этот русский математик является  
создателем неевклидовой  
геометрии

ЛОБАЧЕВСКИЙ



Назовите число, квадрат  
которого равен  $-1$

МНИМАЯ ЕДИНИЦА



Какая цифра в русском языке является глаголом  
▶ повелительного наклонения единственного числа?

ТРИ



Назовите имя девушки,  
▶ которая боялась очень  
жаркой погоды?

СНЕГУРОЧКА





▶ *Какое женское имя носит  
столица Болгарии?*

СОФИЯ



Назовите самое  
▶ «спортивное» женское имя

ОЛИМПИАДА



Назовите русское  
женское имя, которое не  
▶ оканчивается ни на "а", ни  
на "я"

ЛЮБОВЬ



С какой девчонкой хотят  
дружить все спортсмены?

С ВЕРОНИКОЙ.

В ПЕРЕВОДЕ С ГРЕЧЕСКОГО «НЕСУЩАЯ ПОБЕДУ»





САНКТ-ПЕТЕРБУРГ







ВОЛГОГРАД





КАЗАНЬ





ПСКОВ







ВЛАДИВОСТОК



СУПЕРФИНАЛ



## Вопрос 1

Ученые выяснили, что находиться ТАМ опасно для жизни, поскольку давление ТАМ в 37 раз превышает нормальное. Там вряд ли окажутся женщины, но для большинства слабых характерных мужчин эта угроза вполне реальна. Какое устойчивое выражение мы заменили словом "ТАМ"?

У ЖЕНЩИНЫ ПОД КАБЛУКОМ



## Вопрос 2

Персонаж повести Бориса Акунина и Глории Му "Детская книга для девочек", рассказывая ребенку об Адаме и Еве, говорит, что главная сила женщины — в любви, а главная слабость — ... В чем?

В ЛЮБОПЫТСТВЕ



## Вопрос 3

Юмористы утверждают, что когда женщина говорит мужчине, что ей холодно, он считает, что должен ее обнять... А что считает при этом женщина?

**ЖЕНЩИНА СЧИТАЕТ, ЧТО МУЖЧИНА  
ДОЛЖЕН КУПИТЬ ЕЙ ШУБУ**

## Вопрос 4

В Южной Корее женщинам после подтверждения беременности выдают блютус-маячки, которые в определенных местах автоматически зажигают розовые лампы, привлекая внимание окружающих. Когда гаснут эти лампы?

КОГДА ЖЕНЩИНЕ УСТУПАЮТ  
МЕСТО В ТРАНСПОРТЕ

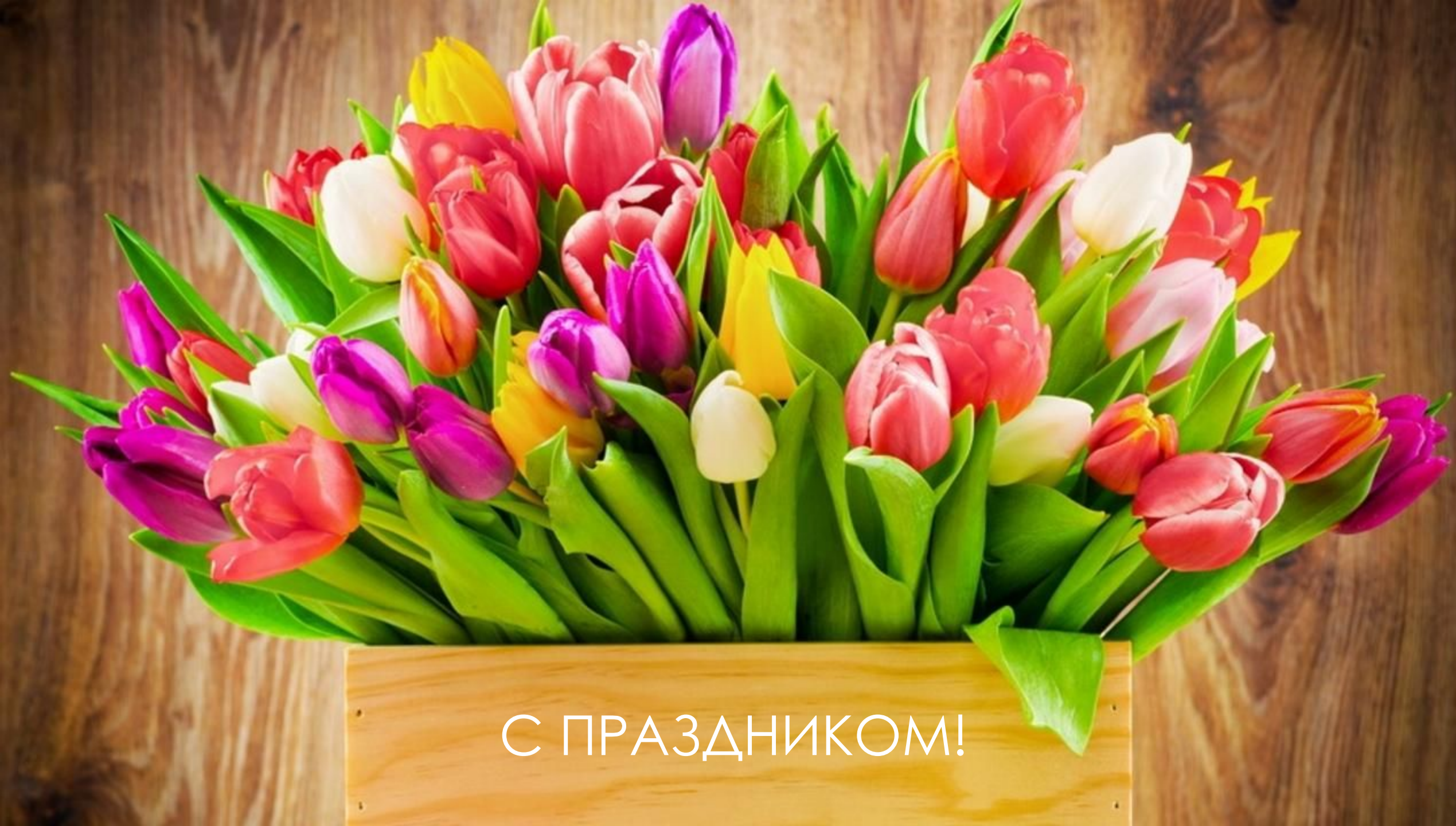


## Вопрос 5

Иоанна Хмелевская считает, что настоящий мужчина должен, помимо прочего, делать с женщиной нечто, но не слишком часто. А если женщина преодолела планку, характеризуемую числом 90, то этого, согласно Хмелевской, можно не делать — женщина сама виновата. О каком действии идет речь?

О НОШЕНИИ ЖЕНЩИНЫ НА РУКАХ





С ПРАЗДНИКОМ!