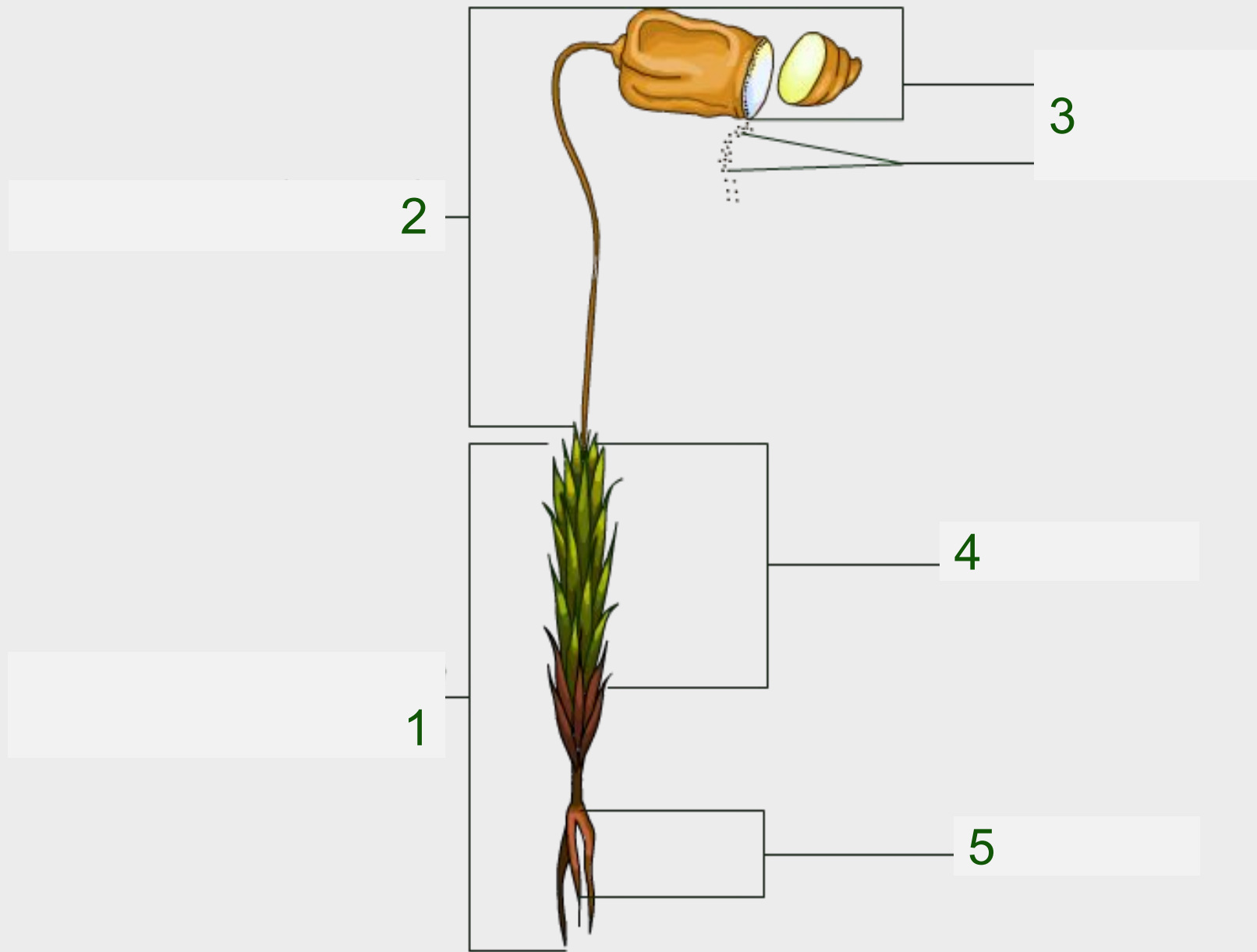
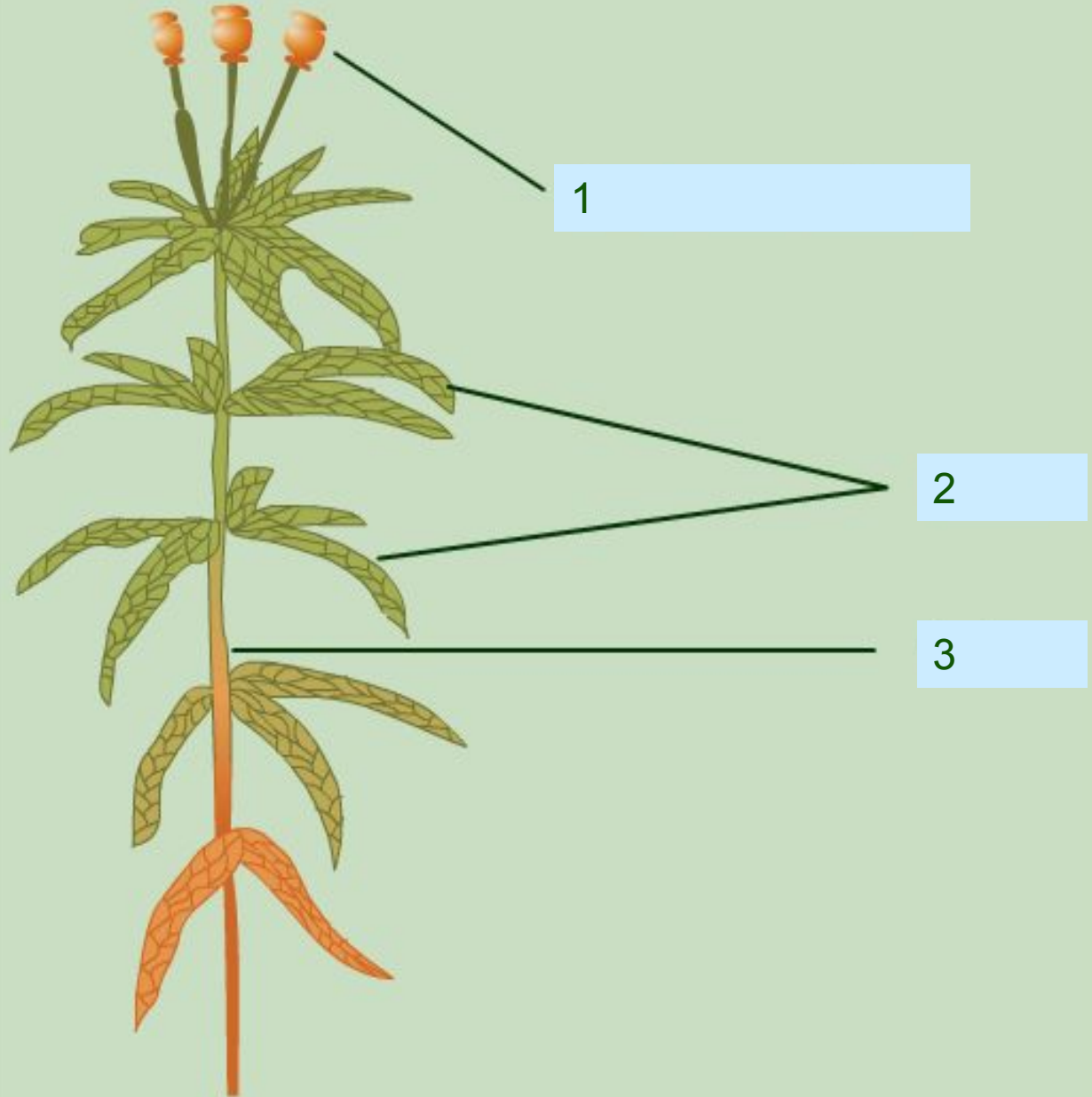


**Жизненный  
цикл мхов на  
примере  
кукушкина  
льна и  
сфагнума.**

# Внешнее строение кукушкиного льна

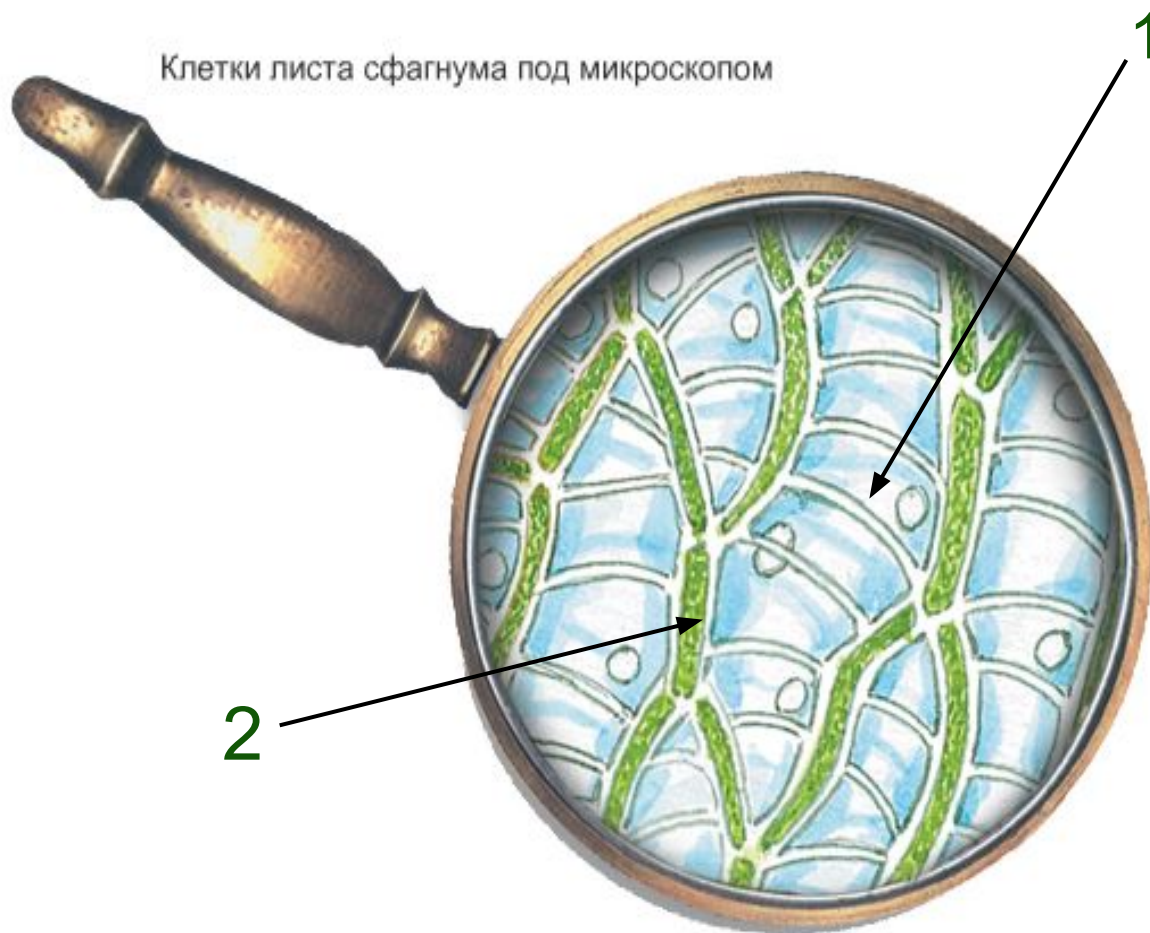


# Внешнее строение сфагнома



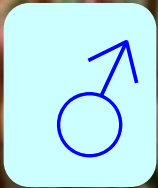
# Мох сфагnum

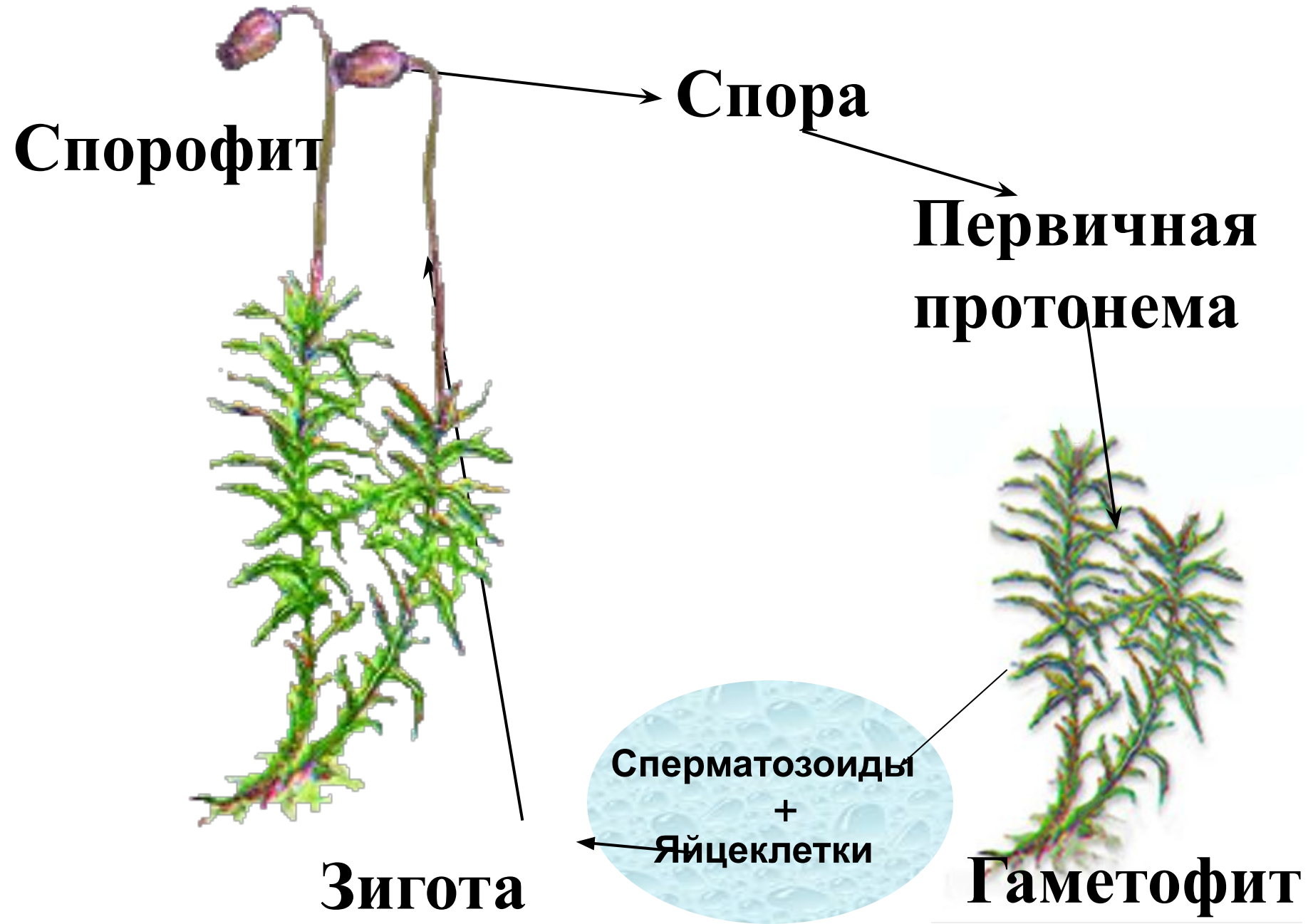
Клетки листа сфагnumа под микроскопом



Мох сфагnum

# Размножение политриха

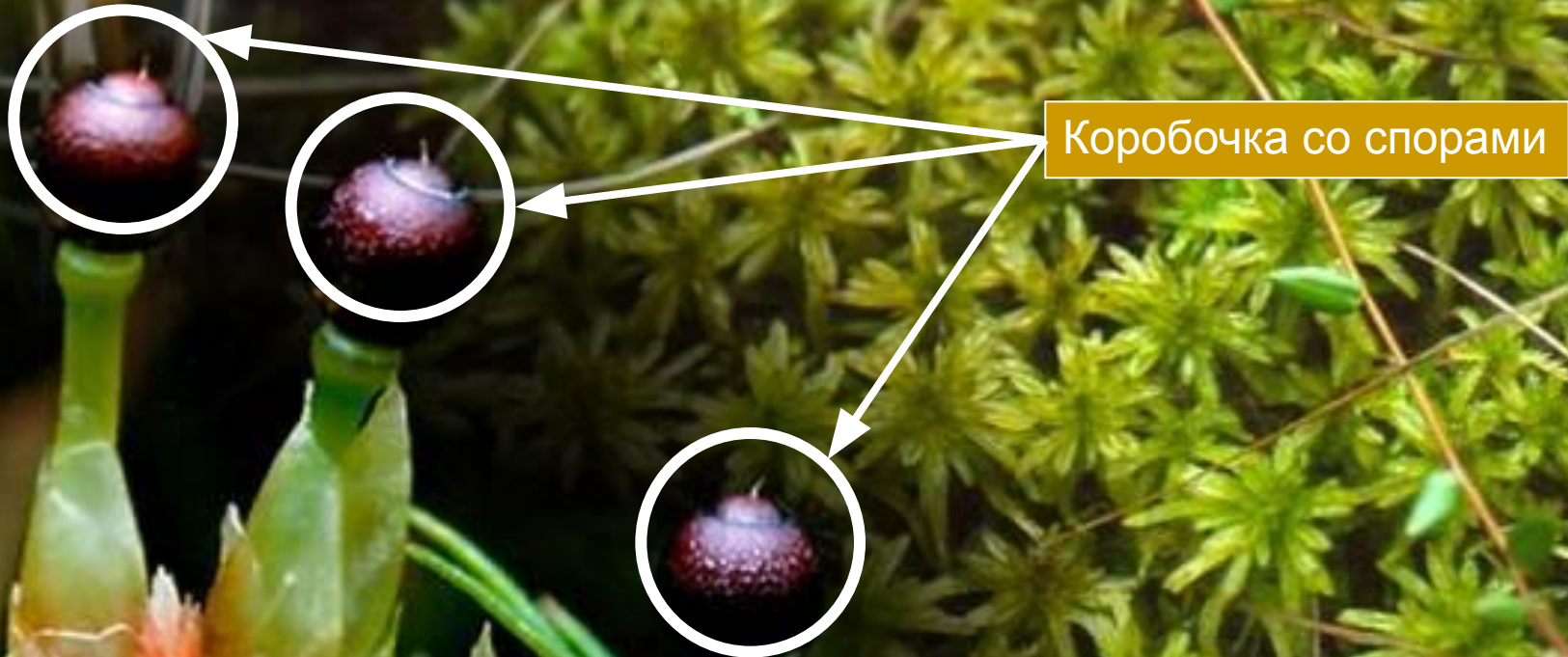




# Размножен ие сфагнума



# Размножение сфагнума





Коробочка сфагнума  
(**спорофит**)

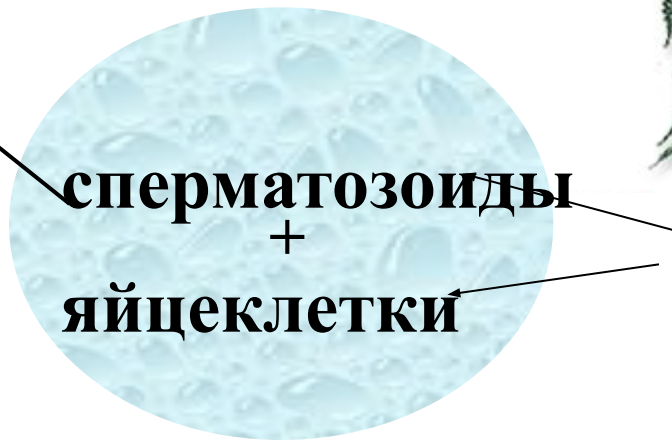


**Спора**



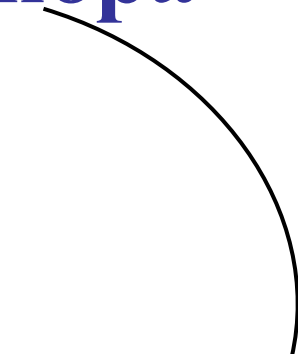
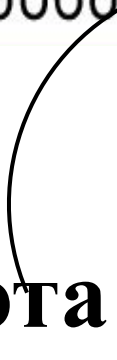
Первичная  
протонема

**Взрослое растение**  
(**гаметофит**)



сперматозоиды  
+  
яйцеклетки

**Зигота**



# Повторение

- 1. Какие признаки характерны для мхов?
- 2. Какое строение имеют особи полового и бесполого поколения мхов?
- 3. На каких особях политриха развивается спорофит?
- 4. Где распространены мхи?

• **5. Какие особенности строения сфагновых мхов вам известны?**

• **6. Гаметофит**

**Спорофит**

**Антеридий**

**Архегоний**

# Представители различных поколений мха



Мужское растение



Женское растение

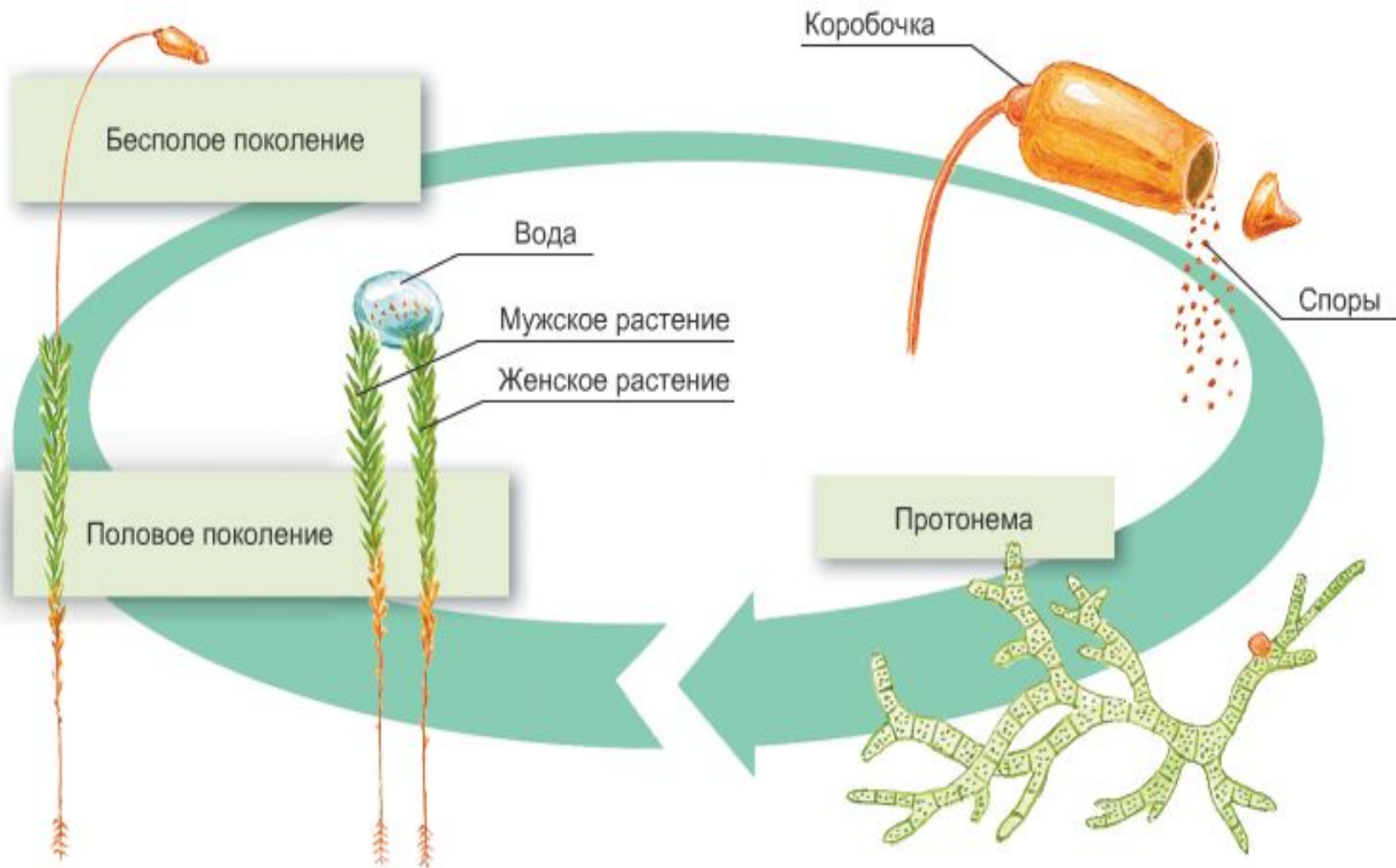
Половое поколение



спорофит

спора

# Цикл развития мха кукушкин лён



# Домашнее задание

- Выучить §14
- Повторить §13
- Записи в тетради



**ОБЩИЕ  
ПРИЗНАКИ  
ОТДЕЛА**