

Интерактивная форма работы по культуре речи **(практическое и итоговое занятия)**

Неправильность употребления слов
ведет за собой ошибки в области мысли
и потом в практике жизни.

Д.И. Писарев

Компетенции

умеет логически верно, аргументировано и ясно строить устную и письменную речь (ОК-6);
способен использовать навыки публичной речи, ведения дискуссии и полемики (ОК-16);
владеет основами речевой профессиональной культуры (ОПК-3);
способен к подготовке и редактированию текстов профессионального и социально значимого содержания (ОПК-6)

Педагогическое общение

Это особый вид общения, оно является «категорией профессиональной». Оно всегда обучающее, развивающее и воспитывающее.

Общение ориентировано на развитие личности общающихся сторон, их взаимоотношений.

Педагогическое общение осуществляется через личность педагога. Именно в общении проявляются взгляды воспитателя, его суждения, отношение к миру, к людям, к себе.

Слово педагога — это его профессиональное средство, «ничем не заменимый инструмент воздействия на душу воспитанника».

В.А.

Сухомлинский

В педагогическом общении «присутствует» все разнообразие видов речи, но независимо от того, убеждает, информирует, призывает ли педагог воспитанников, к его речи предъявляются **требования:**

- ▣ **Правильность** (соответствие литературно-языковым нормам);
- ▣ **Точность** (употребление слов, выражений в свойственных им значениях);
- ▣ **Ясность, простота, логичность, доступность;**
- ▣ **Богатство** (разнообразие используемых языковых средств);
- ▣ **Образность, эмоциональность.**

В коммуникации важно не только то,
что сказано, но и как сказано

Речь выражает отношение педагога к содержанию информации и к тому, с кем он общается, т. е. важна эмоциональная выразительность речи:

интонация, темп, паузы.

Техника речи

Дыхание

Голос

Дикция

Орфоэпия

Орфоэпия (ударение)

Августовский, аэропорты, балованный, вероисповедание,
включим, ворвалась, вручит, дозвонится, завидно,
договоров, стаканы, тортов, банты, перезвонишь, красивее,
щавель, сливовый, ходатайство, обеспечение, исключит,
краны, наверх, начатый, опломбировать, отрочество,
шарфы, статуя, столяр, деньгами, средствами, квартал,
коклюш, жалюзи, откупоривать, заиндеветь, мизерный.

Употребление слов

Большая масса - ; период времени - ; пара морковок – ;
август месяц –; ложить камни – ; кто крайний? – ;
извиняюсь – ; очень огромный –; прейскурант цен - ;
пропадать зря - ; промахнуться мимо - ; свободная вакансия - ;
соединить воедино -; насовсем -.

объявления

- ✓ *Стекло балконы алюминием.*
- ✓ *Врач не принимает в связи с отчетом.*
- ✓ *В магазине большой выбор фруктов в большом ассортименте.*
- ✓ *Одежда из Турции, Белоруссии, Бишкека.*

Требуются

Сотрудник

для работы в офисе.

От 25 и выше!

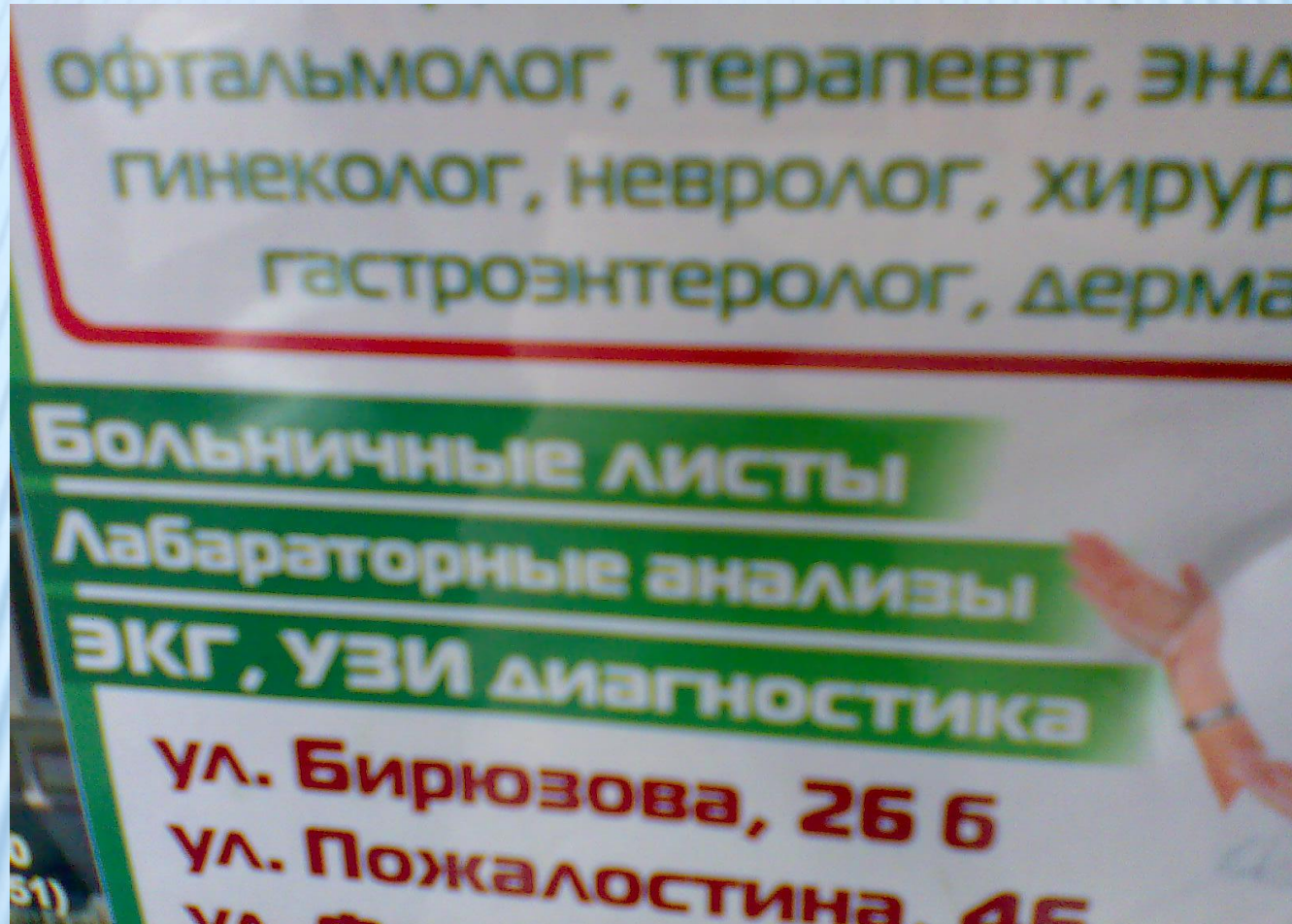
Тел.: 8-915-624-50-84

Из отчетов

...из-за отдаленности очагов культуры внеурочная деятельность в наших учреждениях не проводится.

...памятник Александрову установлен перед зданием одноименного ансамбля.

фотокросс



фотокросс



Если и здесь результаты рассмотрения вас не удовлетворят, вы вправе обращаться в Федеральную службу по надзору в сфере здравоохранения и социального развития, а также в Министерство здравоохранения и социального развития Российской Федерации.

ПАРВА ЗАСТРАХОВАННЫХ

Права граждан, застрахованных по ОМС, при получении медицинской помощи.

со ст. 16 Федерального закона Российской Федерации от 29 ноября 2010 г. N 326-ФЗ «Об обязательном медицинском страховании в Российской Федерации» (далее - ФЗ № 326 «Об обязательном медицинском страховании»)

Застрахованные лица имеют право на:

бесплатное оказание им медицинской помощи медицинскими организациями при наступлении страхового случая:

- а) на всей территории Российской Федерации в объеме, установленном базовой программой обязательного медицинского страхования;
- б) на территории субъекта Российской Федерации, в котором выдан полис обязательного медицинского страхования, в объеме, установленном территориальной программой обязательного медицинского страхования;

Выбор страховой медицинской организации путем подачи заявления в порядке, установленном правилами обязательного медицинского страхования;

измену страховой медицинской организации, в которой ранее был застрахован гражданин, один раз в течение календарного года не позднее 1 ноября либо чаще в случае изменения места жительства или прекращения действия договора о финансовом обеспечении обязательного медицинского страхования в период

медицинской помощи, в соответствии с законодательством Российской Федерации;

- 9) возмещение медицинской организацией ущерба, причиненного в связи с неисполнением или ненадлежащим исполнением обязанностей по организации и оказанию медицинской помощи в соответствии с законодательством Российской Федерации;
- 10) защиту прав и законных интересов в сфере обязательного медицинского страхования.

В соответствии со ст. 19 Федерального закона Российской Федерации от 21 ноября 2011 г. N 323-ФЗ «Об основах охраны здоровья граждан в Российской Федерации» (далее - ФЗ № 323 «Об основах») при обращении за медицинской помощью и ее получении **пациент имеет право на:**

- 1) выбор врача и выбор медицинской организации в соответствии с настоящим Федеральным законом; (ст. 21 ФЗ № 323 «Об основах...»)
- 2) профилактику, диагностику, лечение, медицинскую реабилитацию в медицинских организациях в условиях, соответствующих санитарно-гигиеническим требованиям;
- 3) получение консультаций врачей-специалистов;
- 4) облегчение боли, связанной с заболеванием и (или) медицинским вмешательством, доступными методами и лекарственными препаратами;

**ПРОИЗВОДСТВО
ПВХ И АЛ
МЕТАЛОКОНСТРУКЦИИ
МОНТАЖ & КАЧЕСТВО
ДЕЛАНО В РОССИИ**

**ВРЕМЯ РАБОТЫ 9.00-18.00
ПН, СР, -ВЫХОДНОЙ**

ЦЕМЕНТ
РУБЕРОИД
ФАНЕРА
ШИФЕР
УТЕПЛИТЕЛЬ



Мидветь

СТРОЙМАТЕРИАЛЫ
ХОЗТОВАРЫ

**СТРОЙМАТЕРИАЛЫ
ХОЗТОВАРЫ**



Мидветь

9.00-19.00

воскресенье

9.00-15.30

прием платный

са в центре магаз

прейскурант цен

слуги врача-офтальмо

цбор очков простым способом 120 р

**цбор очков на
орекератометре
ОСТЫХ ОЧКОВ) 220 р**



20-77-20

45-50-90



МЕДКОМ

МЕДИЦИНСКИЕ СПРАВКИ

(ПМСД, ОРУЖИЕ, РАБОТА, УЧЕБА, ГИМС, ДЛЯ ВЫЕЗДА ЗА ГРАНИЦУ И др.)

МЕДИЦИНСКИЕ КНИЖКИ

**Все комиссии в одном месте
в течении часа!**

ВРАЧИ всех специальностей:

Психиатр, нарколог, кардиолог, ЛОР,
офтальмолог, терапевт, эндокринолог,
гинеколог, невролог, хирург, уролог,
гастроэнтеролог, дерматолог



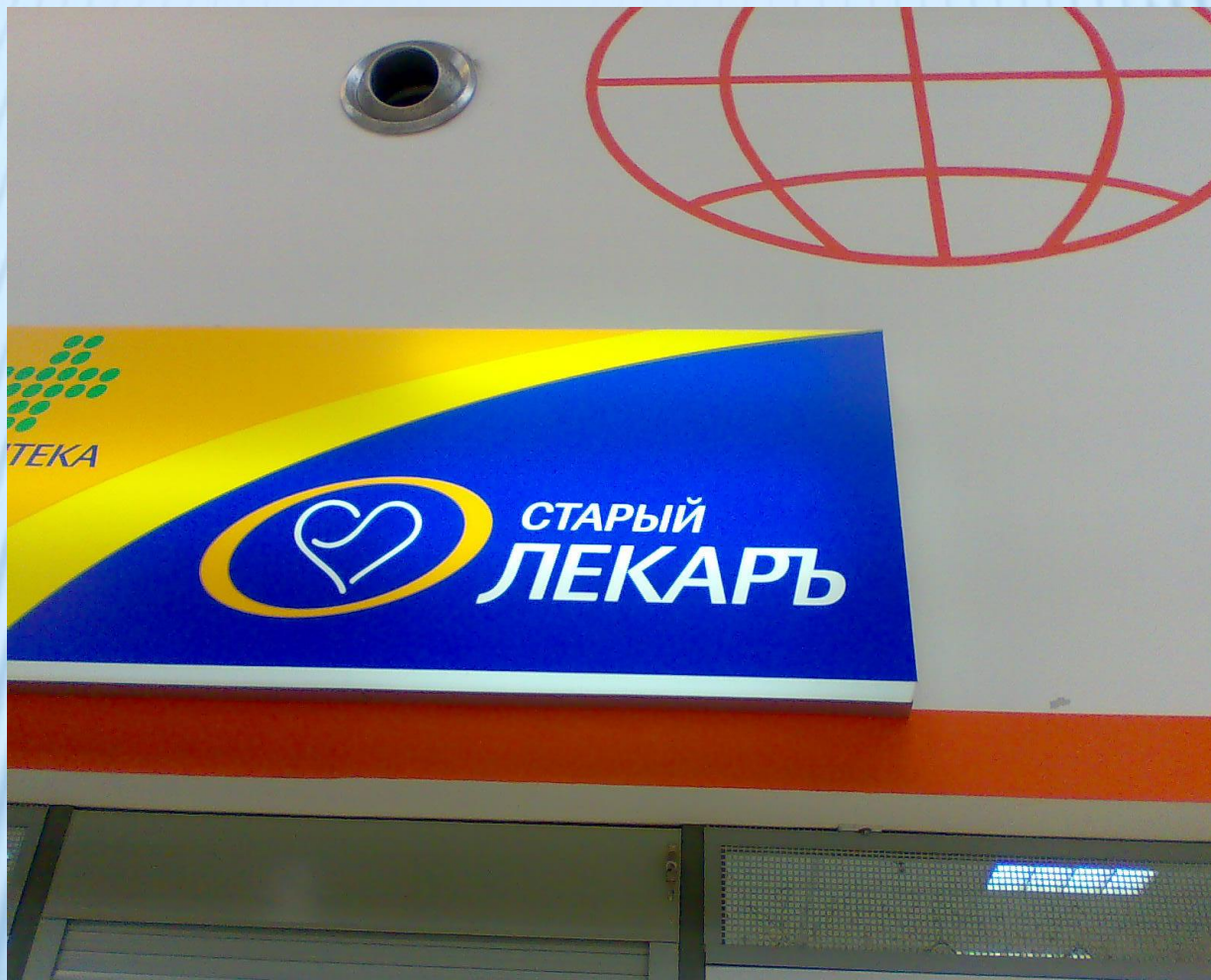
ул. СЕМАШКО
3-д САМ

б-ца СЕМАШКО

Радио АКАДЕМИЯ

Д "ПОЛЕТАЕВСКИЙ"

ул. ЧЕРНОВИЦКАЯ





**БЛУЗА
БЕЛОРУССИИ
СКИДКА -20%**

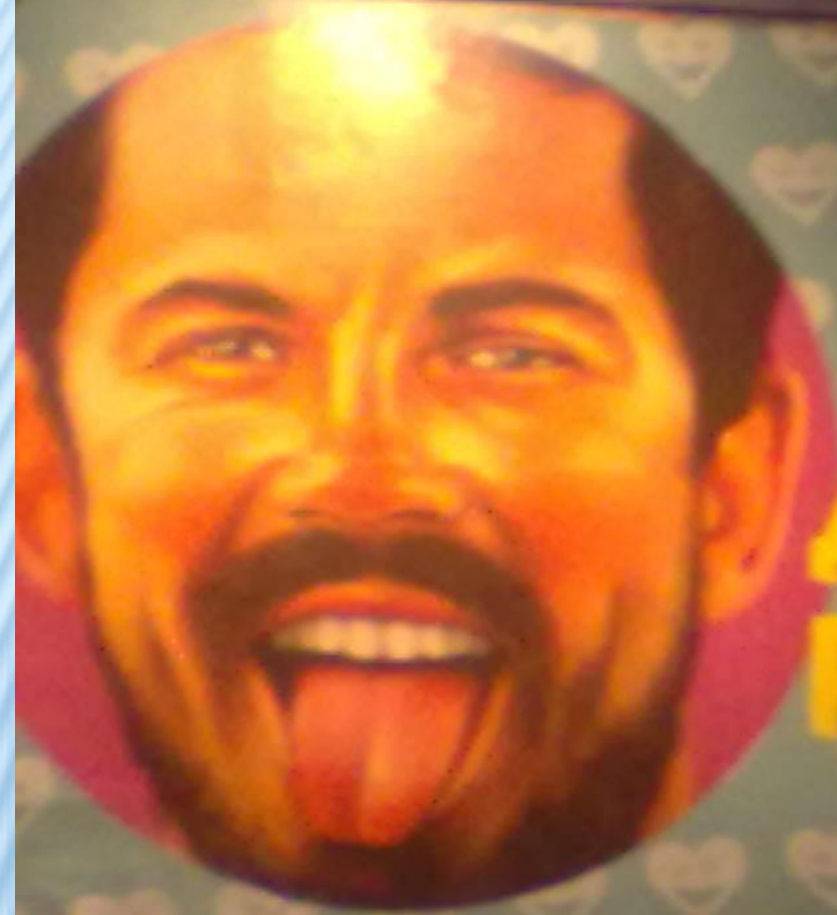
Новый детский сад

Многофункциональное (универсальное) пространство

Групповая ячейка

Кухонный блок

Индивидуальный сад



ПОЛУ
РАДОСТЬ

ДАВАЙТЕ
РАДОВАЦА!

ПОСЛАНИЕ КРАСНОМУ

ТОПКА
И РЕКЛАМА

© Радость

МАГАЗИН


ИП Ярыгин Ю.В.

ОГРН - 311621909400070

Магазин
В летний
период
работает с
9:00-20:00
Перерыв с
12:00-14:00

Выходной: понедельник

Рязанская область, Михайловский район
с. Ижеславль, д 106



← улица
СТАНКОЗАВОДСКАЯ

ОБЛАСТНАЯ
КЛИНИЧЕСКАЯ
БОЛЬНИЦА →

Ночь. Для своих

0 руб/ночь



Святой. Для своих

Святой. Для своих

14%

ТЕАТРАЛЬНАЯ

НА ТЕРРИТОРИИ
ВЕДЕТСЯ КРУГЛОСУТОЧНОЕ
ВИДЕОНАБЛЮДЕНИЕ

**УБЕДИТЕЛЬНАЯ
ПРОСЬБА**

**АВТОМОБИЛИ
ВОЗЛЕ ВОРТ
НЕ ОСТАВЛЯТЬ**



ЛЬНЫЙ ЭТАЖ



ИГРОМИР

DVD MP3
SONI PS II



XBOX 360
ФЛЕШКАРТЫ
АКСЕСУАРЫ

ТРЕБУЕТСЯ

ПРОДАВЕЦ

в отдел

косметики

(можно пенсионерам)

З/П минималка + %

8 910 5026856

Таблички

Словарь - Д

Таблр начеа

всегда смотре

нас начинат

таблички и вы

моменту дни

«Мастер клас

металла и пла

Металлическ

Существует на

интересным п

осуществляет

бумагу с ков

металлическу

Преимущества

• Печать из

изображен

• Стойкость

проникают

хотелись бы

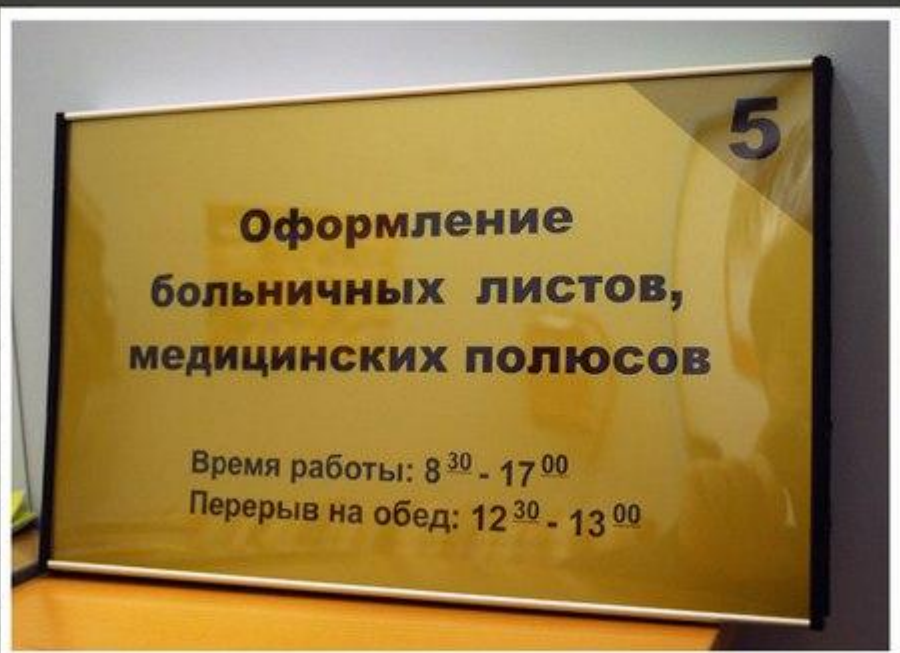
историче

• Ярко насыщенные цвета. Сублимационные чернила являются термочувствительными и

при переносе с бумаги в термипрессе приобретают очень яркие, насыщенные цвета

которых не всегда можно добиться при использовании других способов печати.

• Экономичность. Расходуются минимальное количество и материалы, которые превращают



Табличка со сменной информацией

Image 8 of 9

[← prev](#) [next →](#) [start slideshow](#)

CLOSE X

*Ответили на все
Ваши вопросы
по телефону:
51-06-07*

Поллиграфил

Пластиковые карты



с мясом	40р
с курицей	35р
сасиска сыром	40р
с сыром	30р
с картошкой	25р
чай	10р
кофе	15р



Группа компаний
«ЦЕНТР БЕЗОПАСНОСТИ»

**ОБЪЕКТ
ОХРАНЯЕТСЯ**

**ЧОП «ЦЕНТР
БЕЗОПАСНОСТИ»**

В МАГАЗИНЕ
ВИДЁТСЯ
ВИДЕОНАБЛЮДЕ
НИЕ.

НЕ

И СПОРТИВНЫХ КОЛЛЕКТИВОВ

Выставка студии живописи

Сюрпризы и конкурсы

Заказ билетов по телефону

93-992-30

МОСКОВСКОЕ ШОССЕ Д.7 www



**Оформление
ТУР ГРУПП**

22 ОТОЛЯРИНГОЛОГ



з) поглаживание прямых мышц живота ладонями
(сверху вниз и снизу вверх);
легкий массаж живота по ходу часовой стрелки

ЭВОЛЮЦИЯ ПЧЕЛ



**Единственный способ научиться
что-то делать — делать это!**