

# Композиция



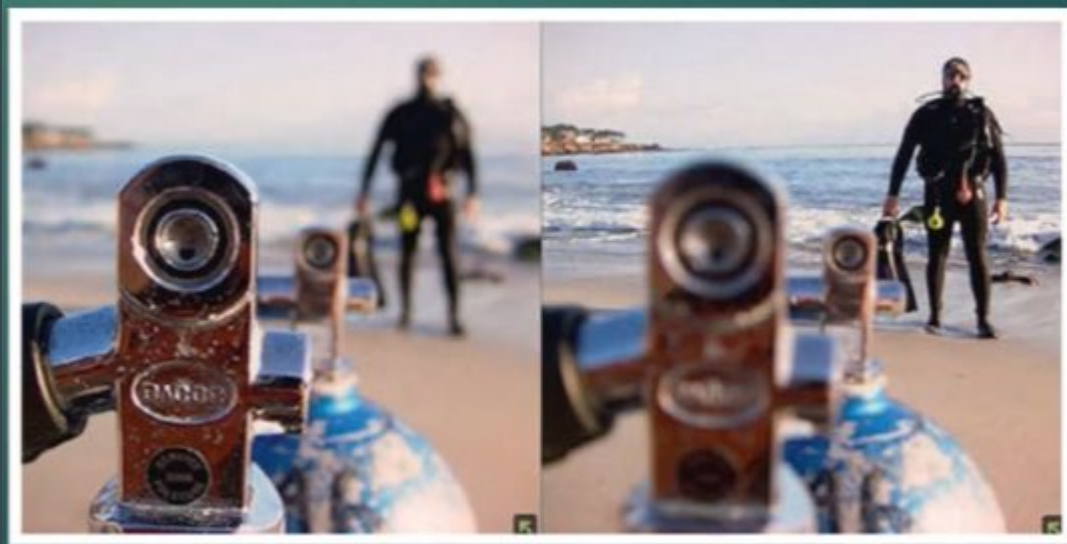
# Правило третей



# Воздух



# Фокус

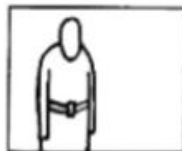


# Крупность планов

## Крупность планов по Л. Кулешову



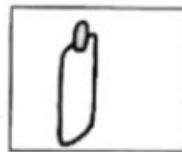
1. Деталь



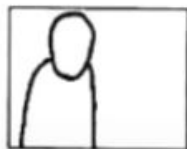
4. 2-й средний



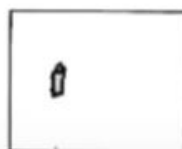
2. Крупный



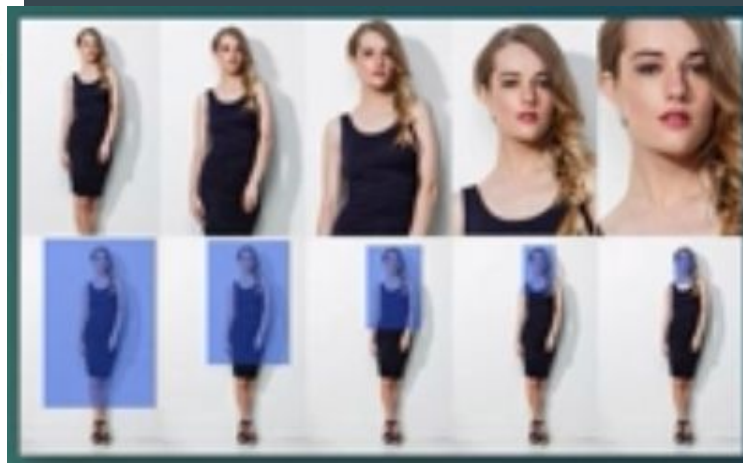
5. Общий



3. 1-й средний



6. Дальний



# Контраст

1. Более светлый предмет надо стараться снимать на тёмном фоне, а тёмный на светлом;

2. Старайтесь не фотографировать людей на жёлтом или коричневом фоне, цвет фото будет неестественным;

3. И также старайтесь не снимать людей на фоне цвета такого же или близкого к цвету кожи;

4. Не снимайте людей на пёстром фоне.



# Свет и его возможности



# Равновесие

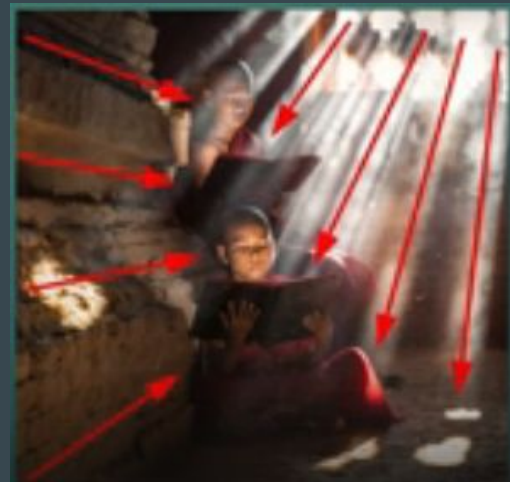
Объекты, расположенные в разных частях кадра, должны соответствовать друг другу по объему, размеру и тону.





# Направляющие линии

Можно использовать для привлечения взгляда зрителя к определенной точке фокуса.



# Заваленный горизонт

Сделать линию горизонта параллельной кромке фотографии не сложно, главное – не забыть об этом во время съёмки. Достаточно просто следить за горизонтальными границами кадра в видоискателе и контролировать их параллельность линии горизонта.



# Диагонали

Если вертикали и горизонтали обычно делят пространство на области, то диагонали его соединяют и непрерывно проводят взгляд зрителя через весь кадр.

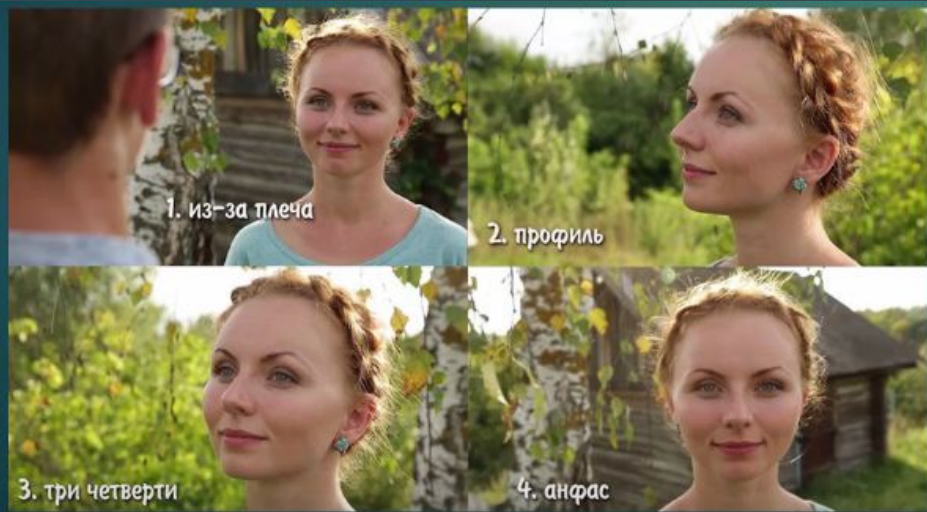
Диагонали в кадре может быть две: «быстрая» – с верхнего левого в нижний правый угол; «медленная» – с нижнего левого в верхний правый угол.



# Точка съемки

Для портрета лучшая точка на уровне глаз.

Для портрета в полный рост – на уровне пояса.



# Варианты композиционных ошибок

