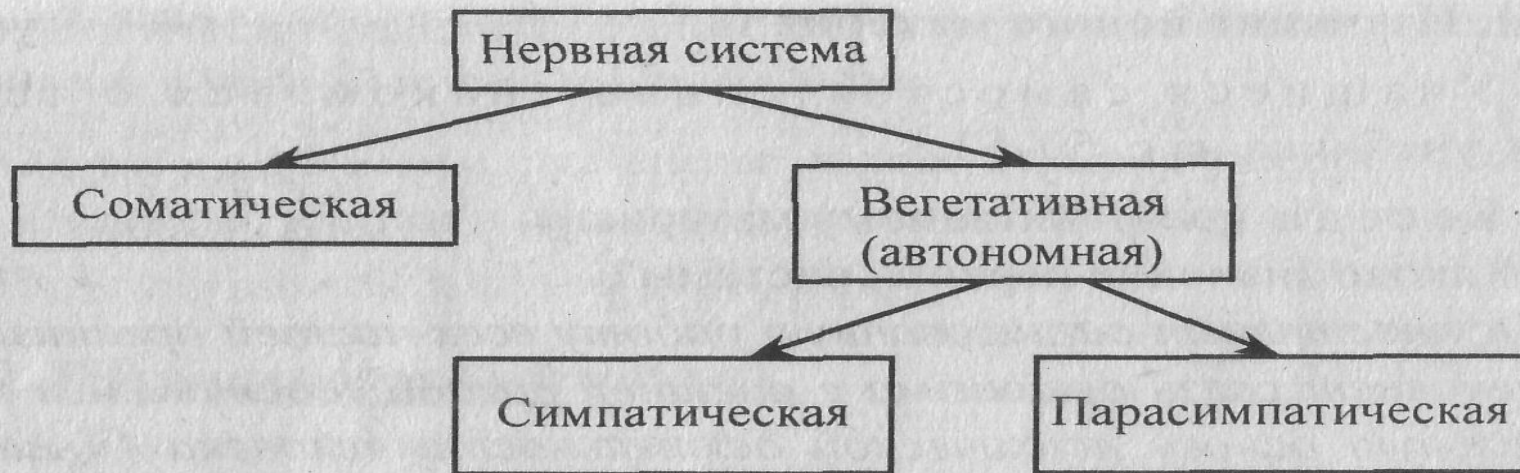




Схема 2

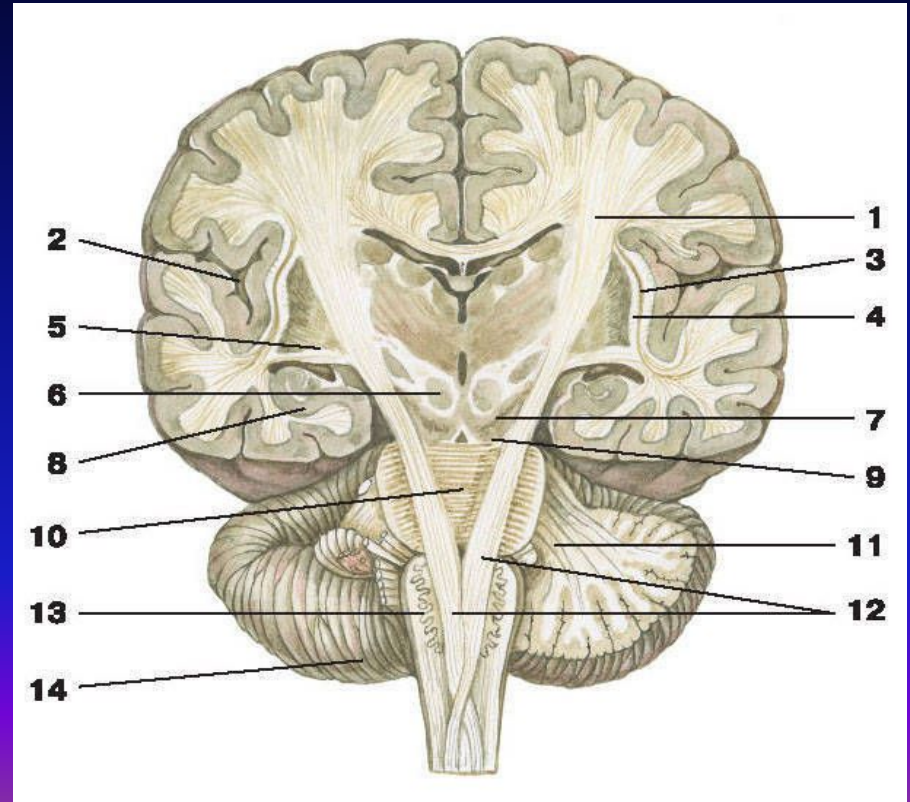
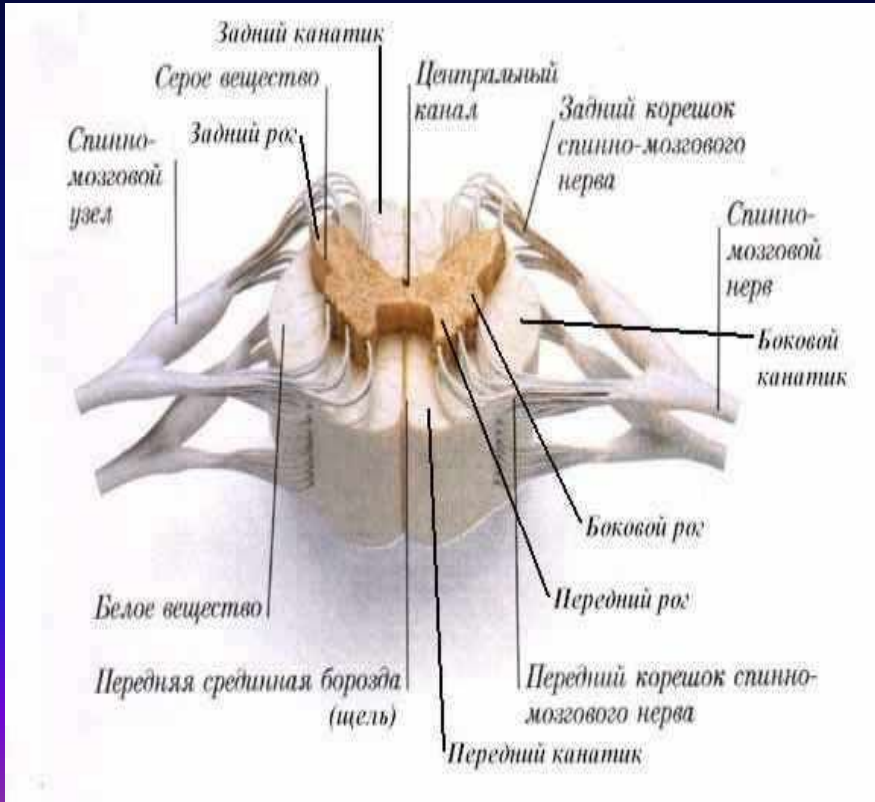


- Systema nervosum
- Medulla spinalis
- Radix ventralis
- Radix dorsalis
- Nervi spinalis
- Nervi cranialis

Границы СМ



Принципы строения ЦНС

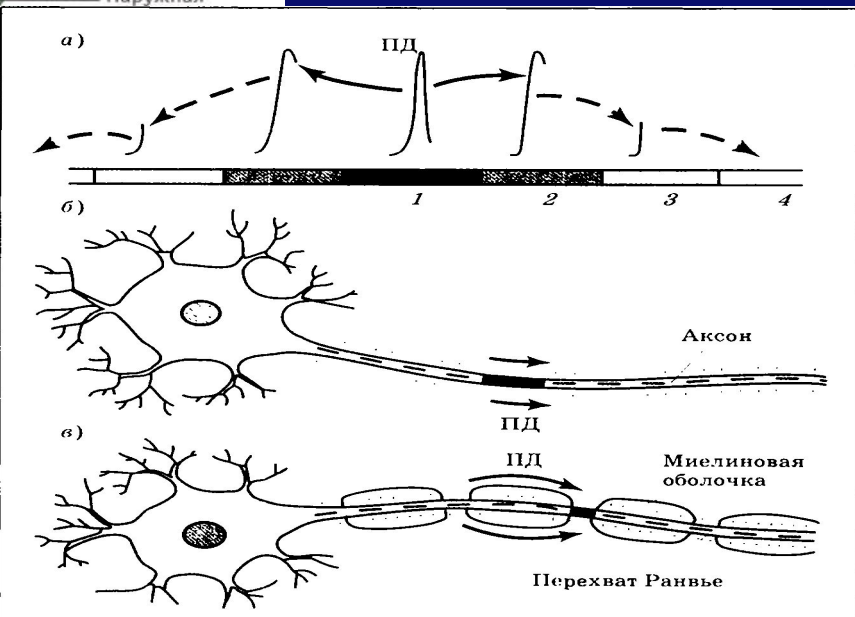


Строение периферической НС

Нервы – это пучки нервных волокон. По одним из них – чувствительным (сенсорным) – импульсы от нервных окончаний поступают в головной и спинной мозг. По другим – двигательным (моторным) – импульсы от головного и спинного мозга передаются мышцам и железам.



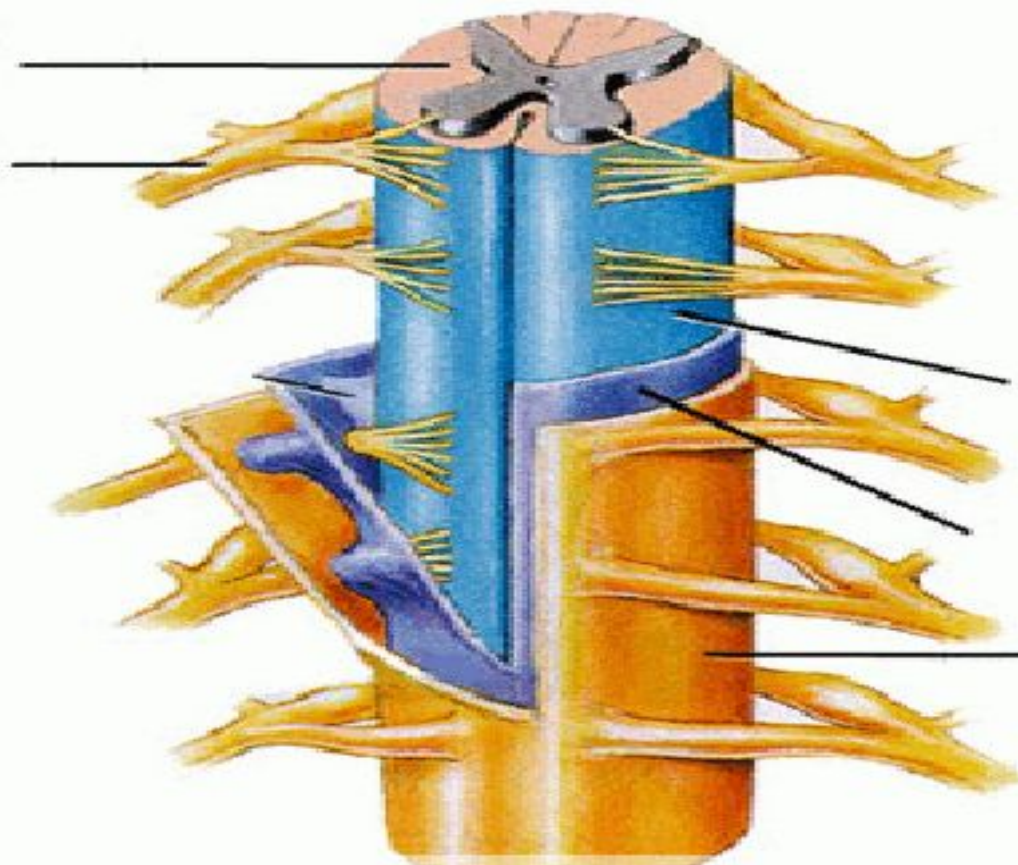
Головной мозг управляет всей нервной системой, получая информацию и посылая команды, которые передаются через спинной мозг. Он составляет центральную нервную систему, соединяя ее со всеми частями тела. От 12 пар черепно-мозговых нервов. По большинству передаются нервные импульсы от органов и командные сигналы от мозга к мышцам. Отходит 31 пара спинно-мозговых нервов, импульсы ко всем остальным частям тела и др.



Оболочки СМ

СПИННОЙ
МОЗГ

НЕРВНЫЙ
КОРЕШОК



МЯГКАЯ
ОБОЛОЧКА

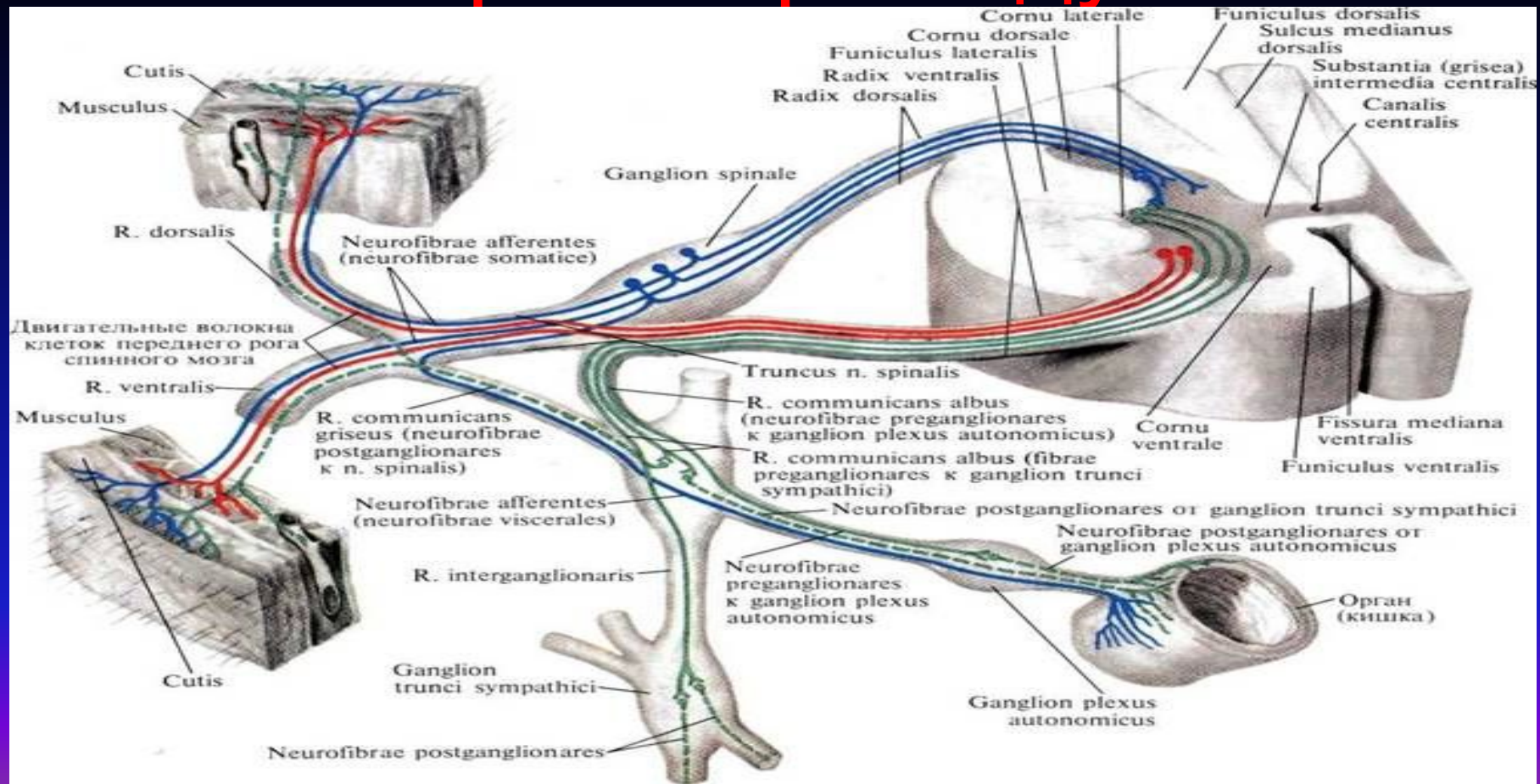
ПАУТИННАЯ
ОБОЛОЧКА

ТВЕРДАЯ
ОБОЛОЧКА

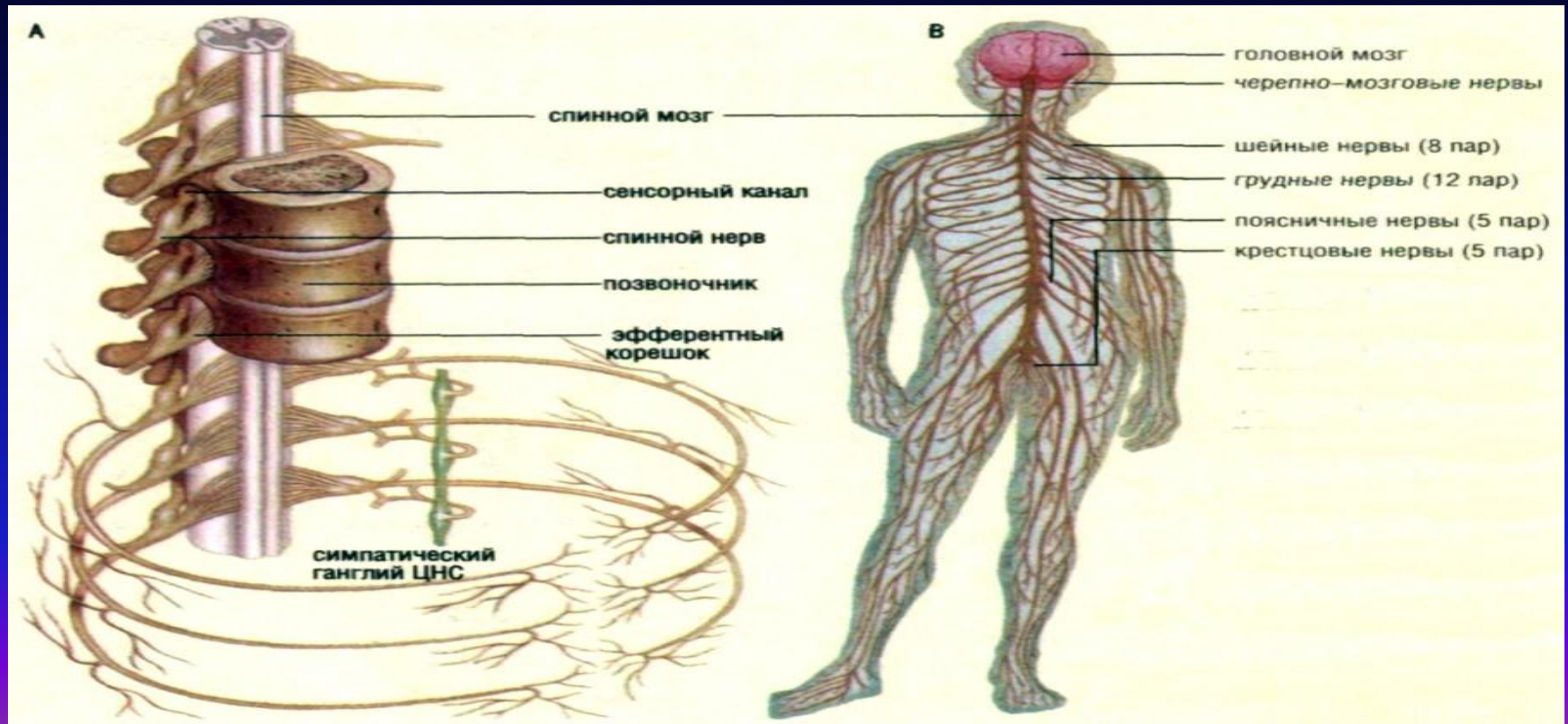
Строение СМ



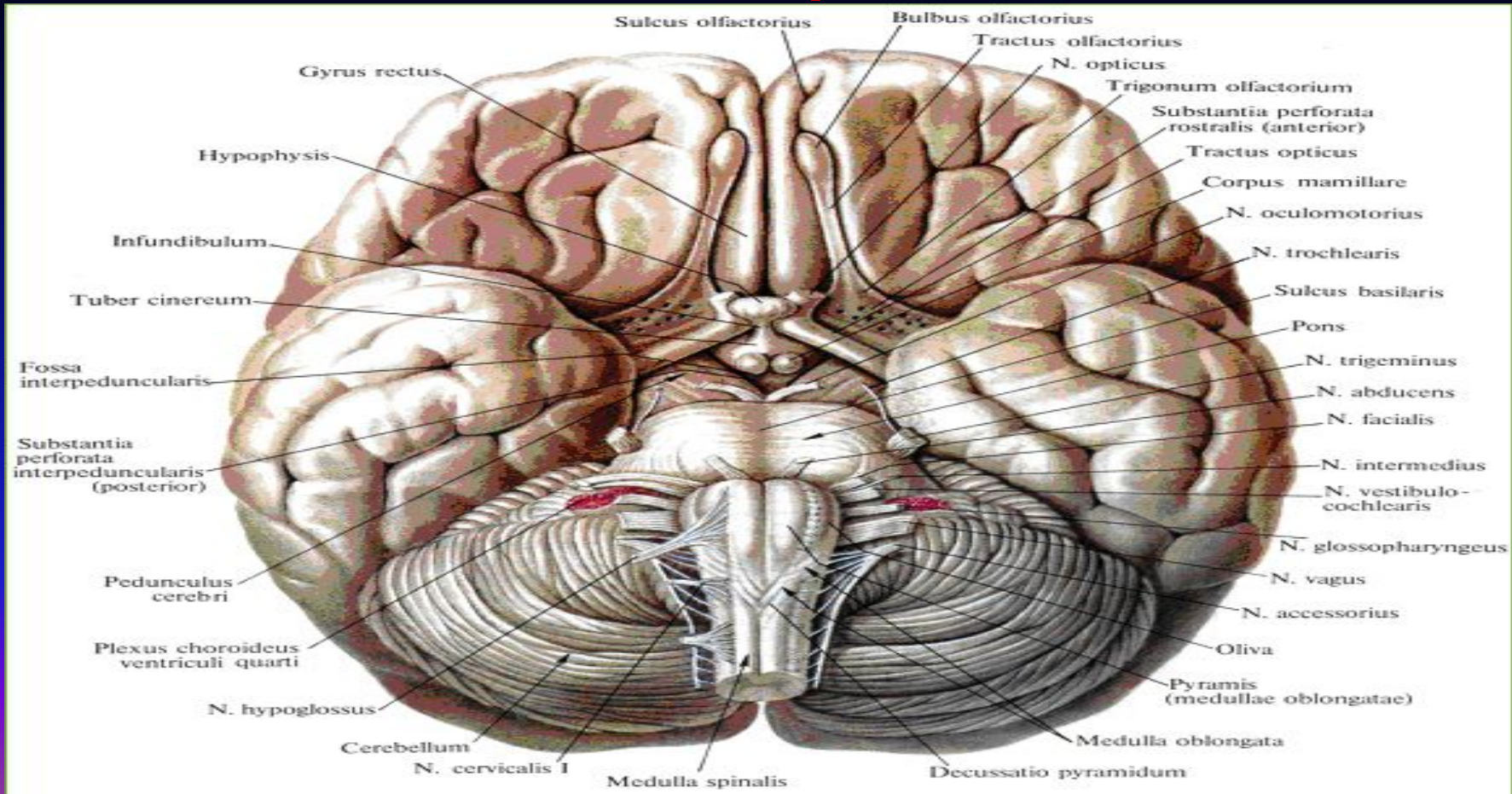
Рефлекторная дуга



Спинномозговые нервы

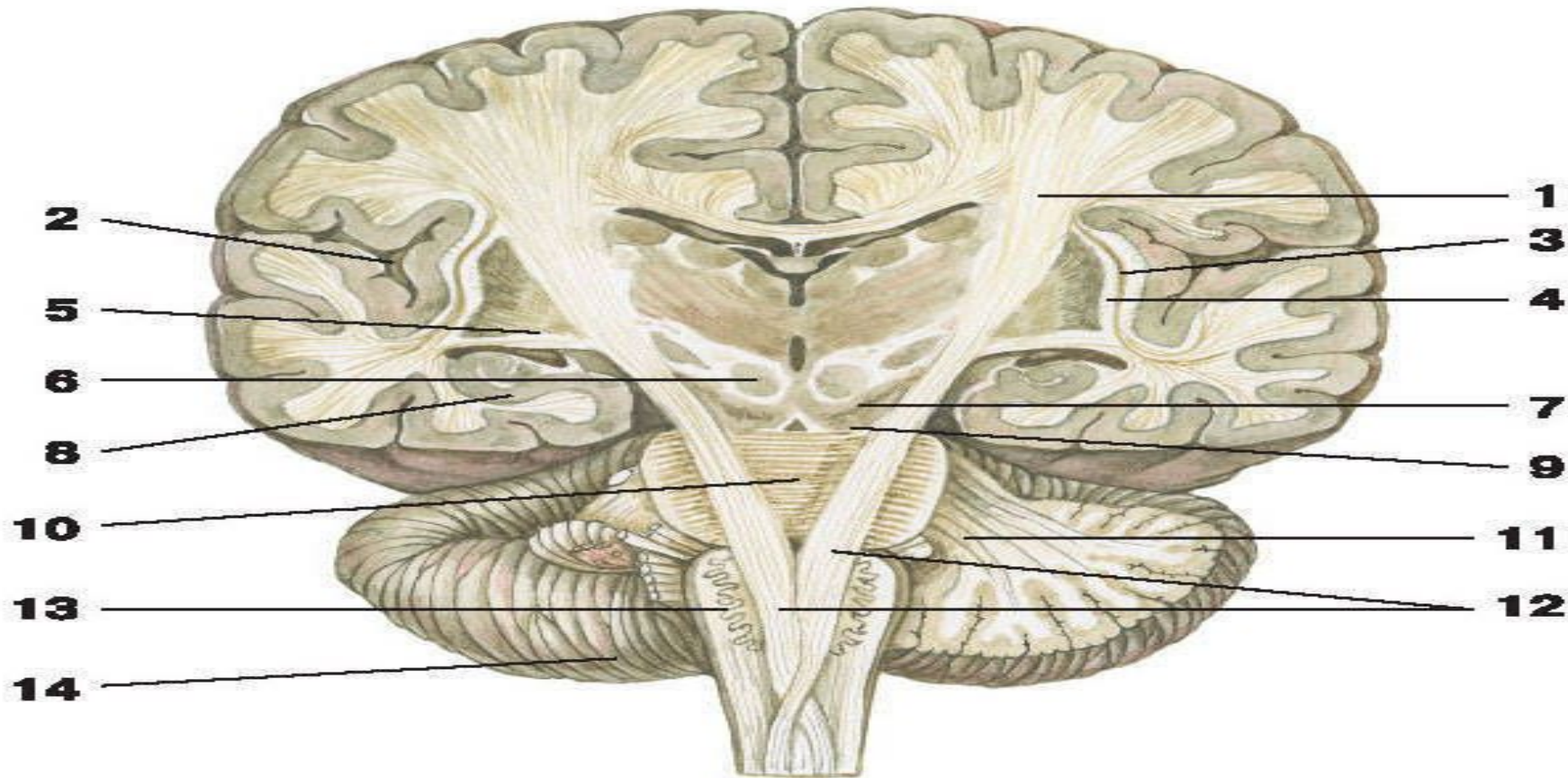


Нижняя поверхность ГМ

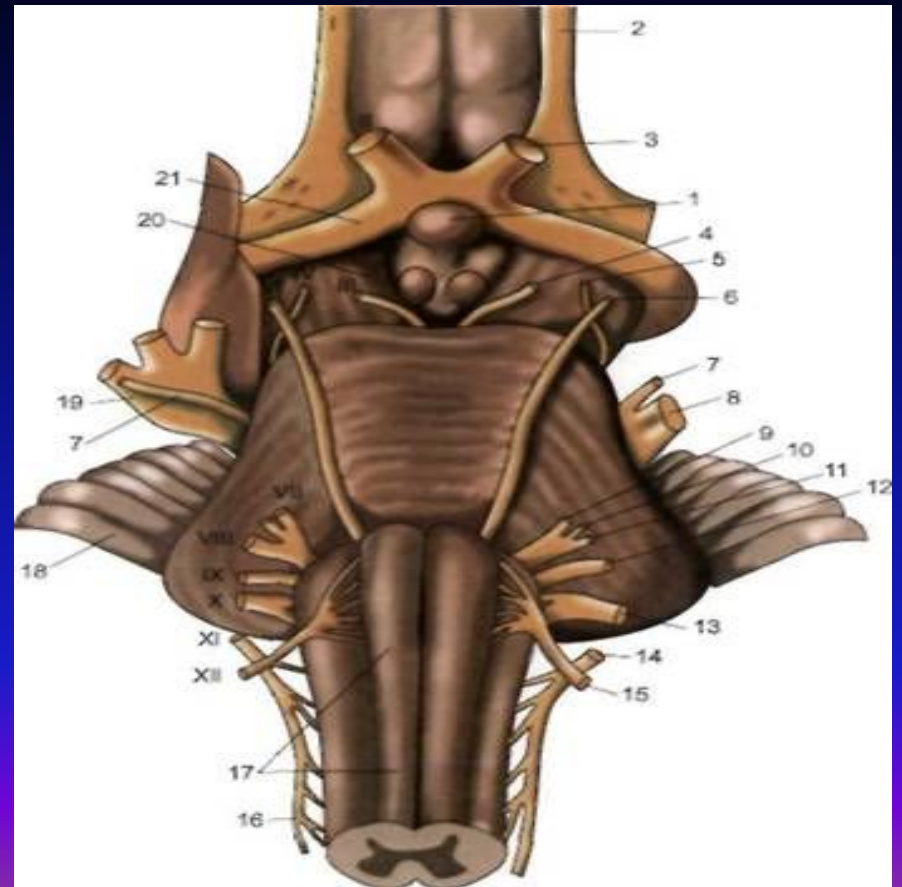
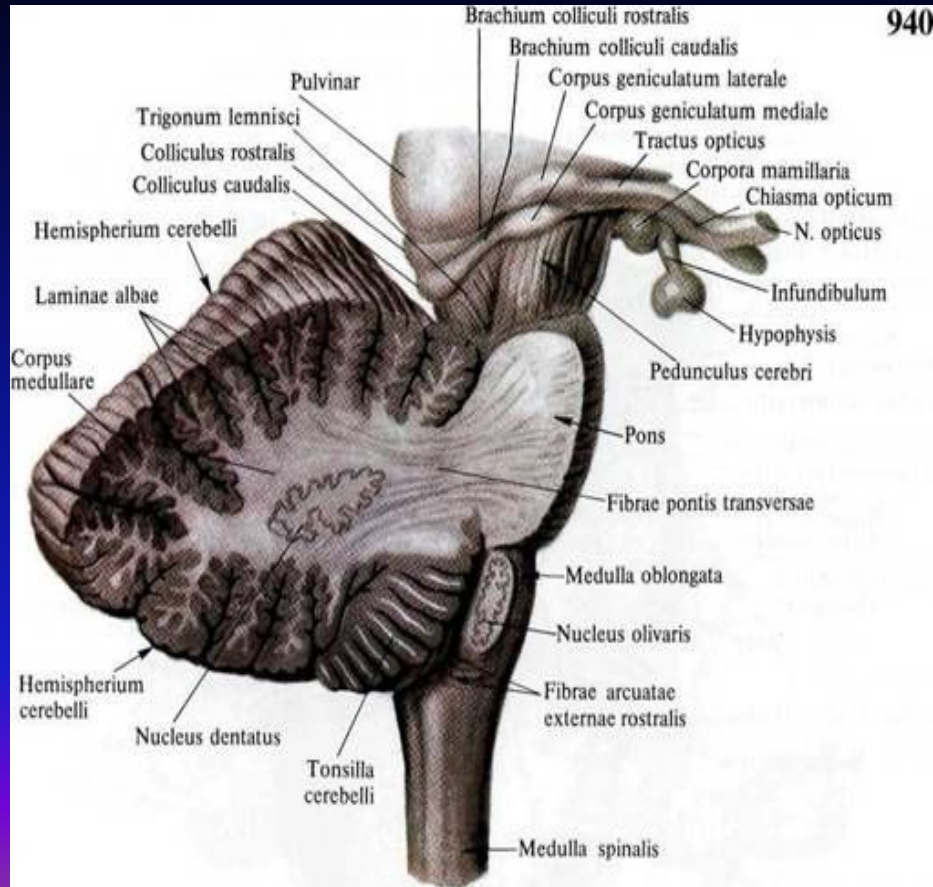


• truncus encephalicus	ствол ГМ
• medulla oblongata	продолговатый мозг
• pons	мост
• mesencephalon	средний мозг
• cerebellum	мозжечок
• diencephalon	промежуточный мозг
• formatio reticularis	ретикулярная формация
• cerebrum	большой мозг
• cortex cerebri	кора ГМ
• rhinencephalon	обонятельный мозг

Пирамидный путь

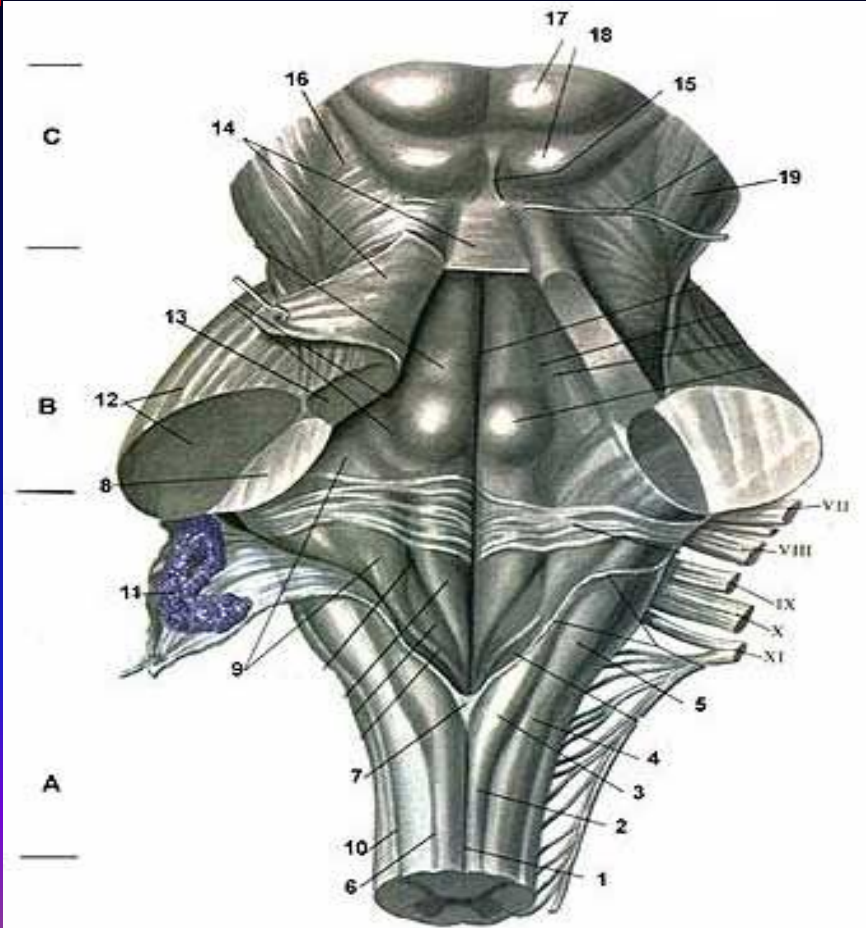
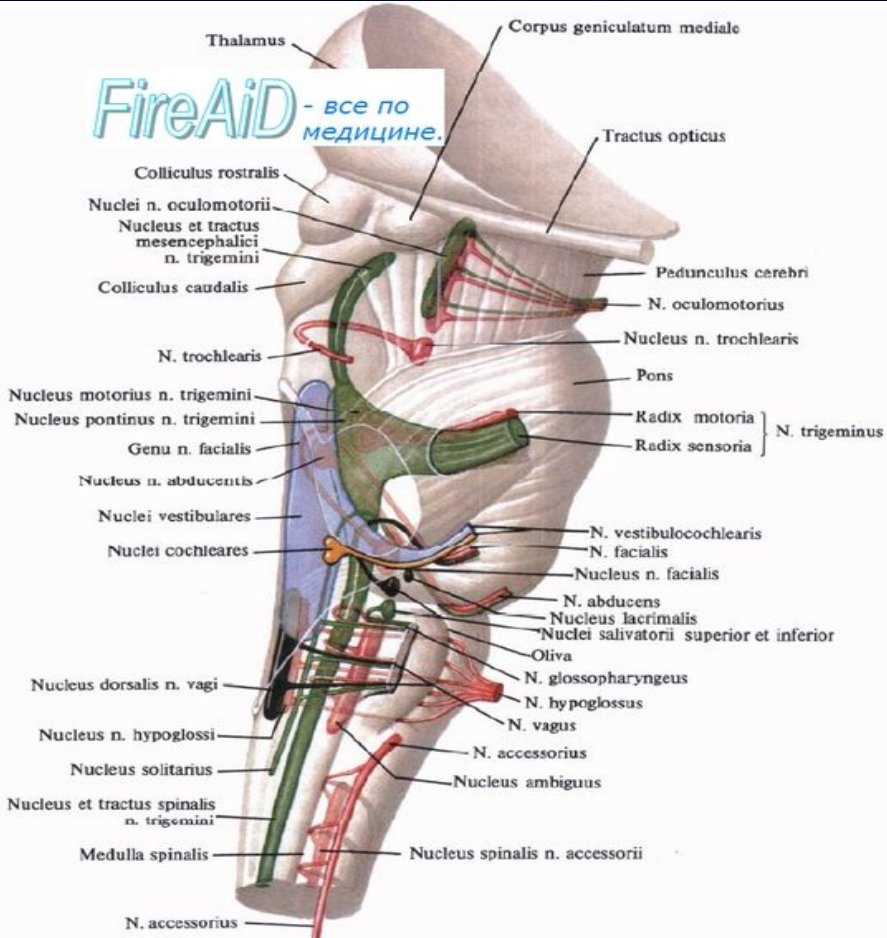


СТВОЛ ГМ



Ромбовидная ямка

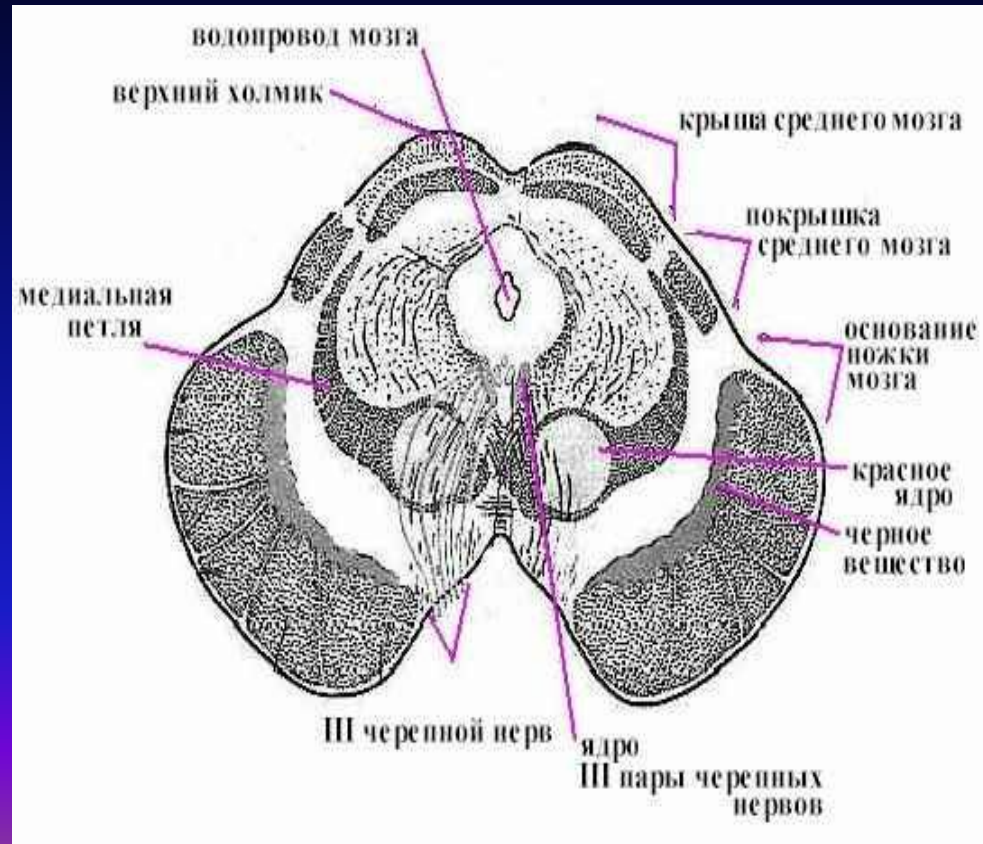
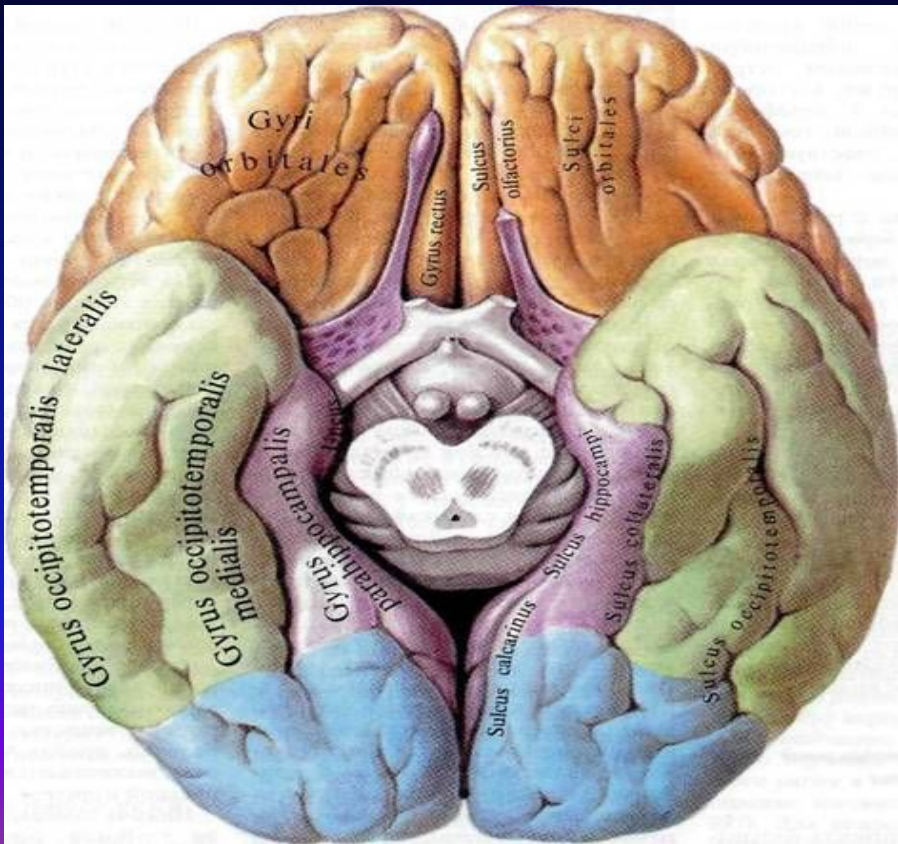
FireAiD - все по медицине.



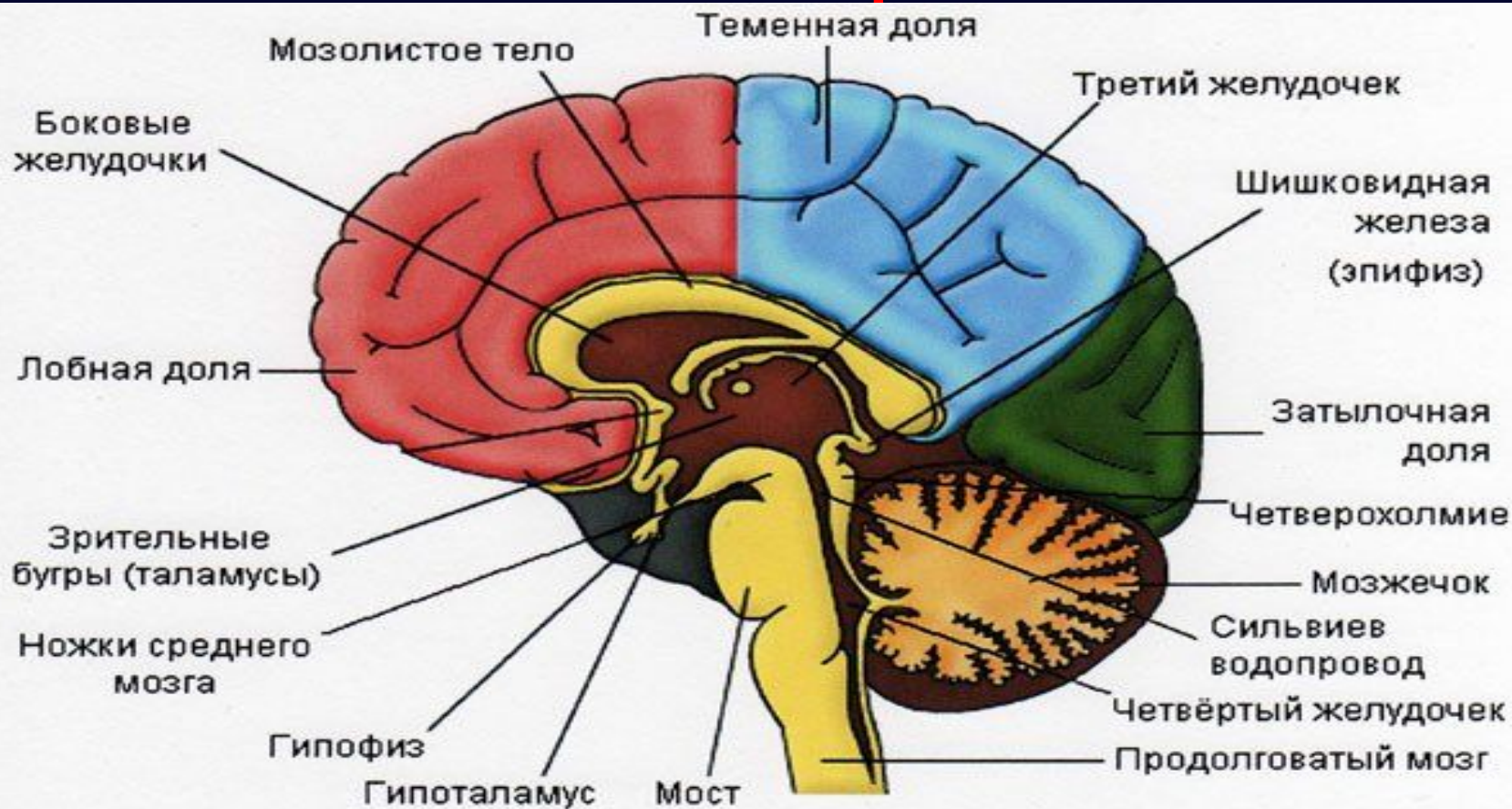
Ромбовидная ямка



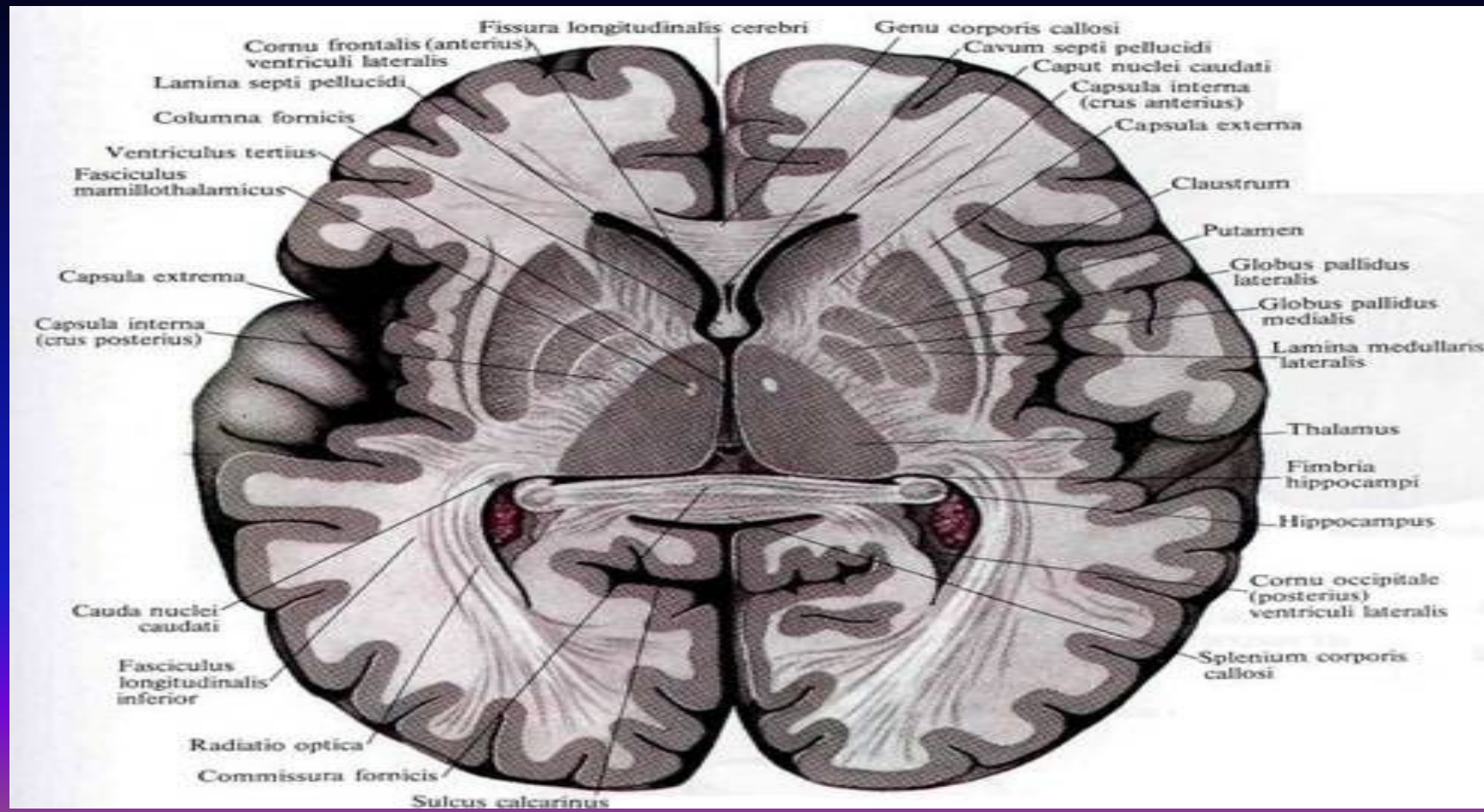
Срез среднего мозга



Сагиттальный распил ГМ



Базальные ядра (горизонтальный распил)



- Ventriculus quartus
- Ventriculus lateralis
- Cortex cerebri
- Lobus parietalis
- Lobus temporalis
- Sulcus lateralis
- Plexus brachialis
- Plexus sacralis

- Ventriculus tertius
- Aqueductus cerebri
- Lobus frontalis
- Lobus occipitalis
- Sulcus centralis
- Plexus cervicalis
- Plexus lumbalis

Базальные ядра

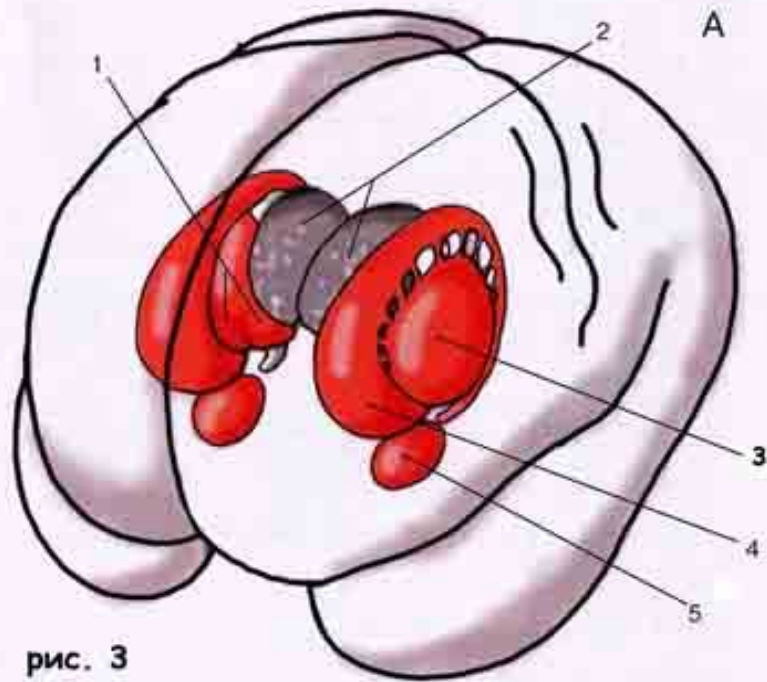
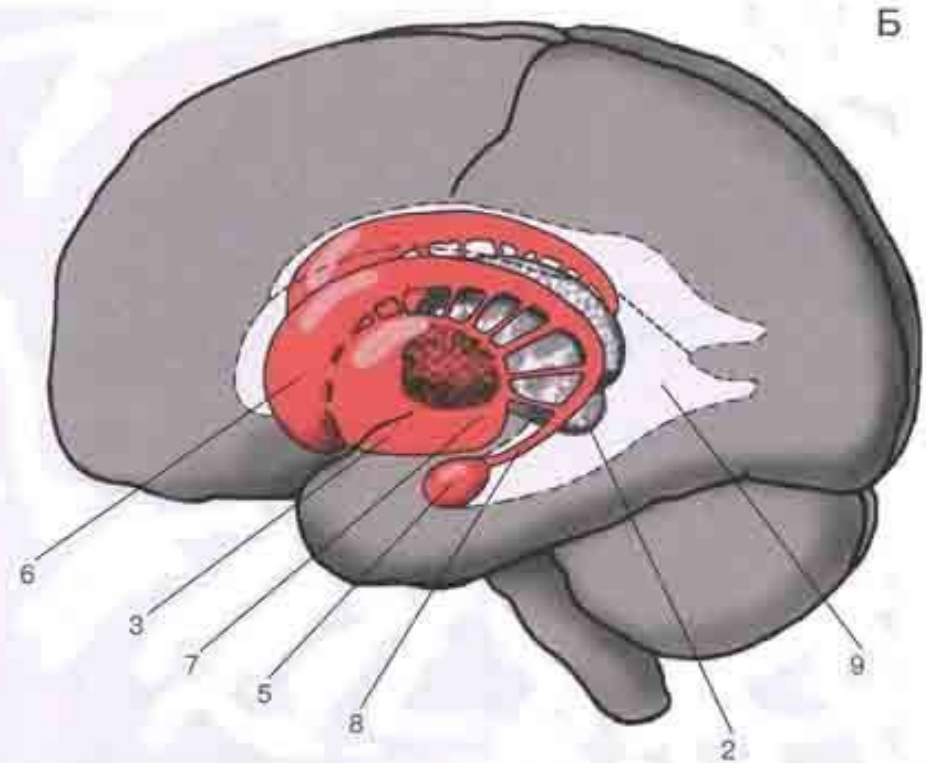
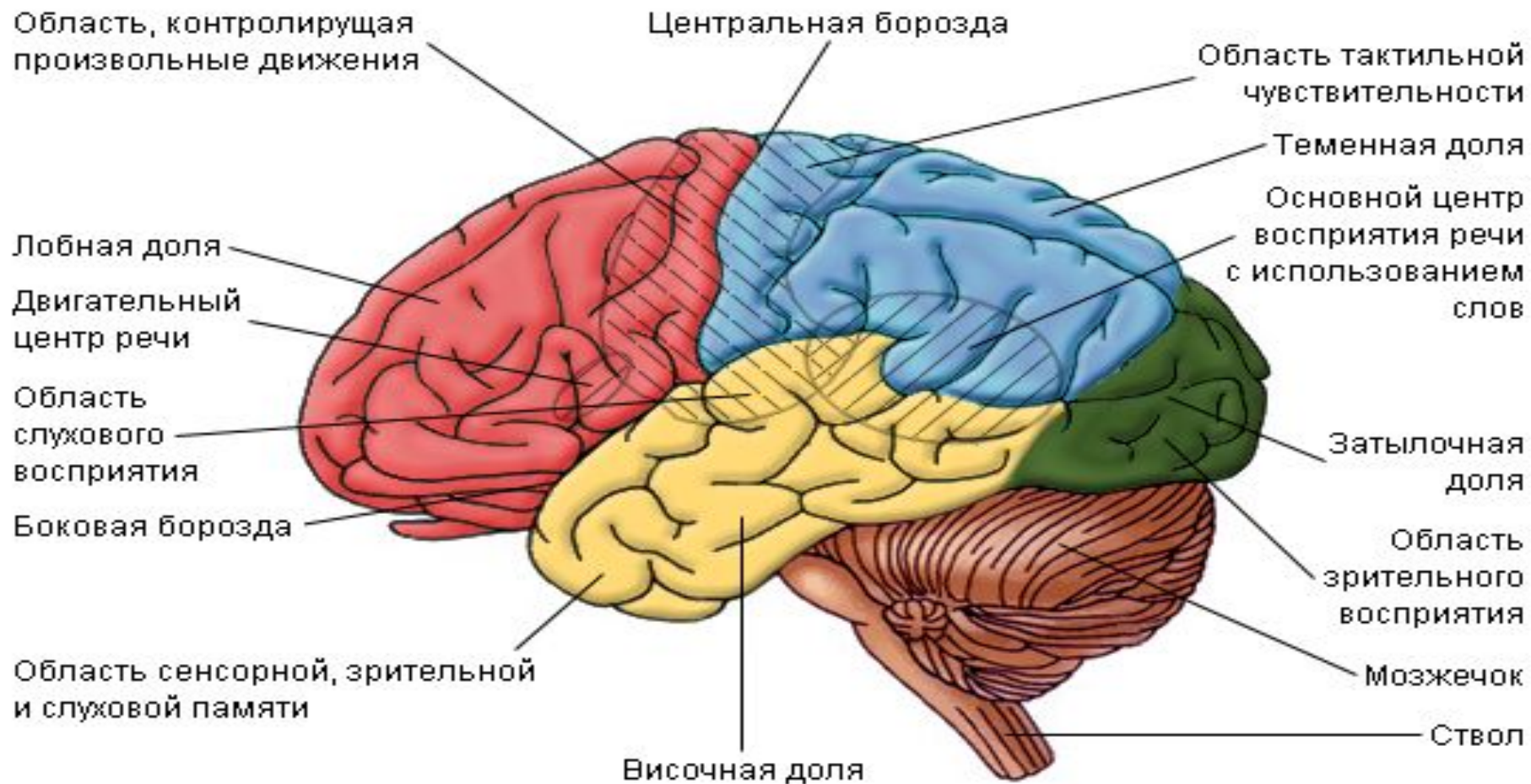


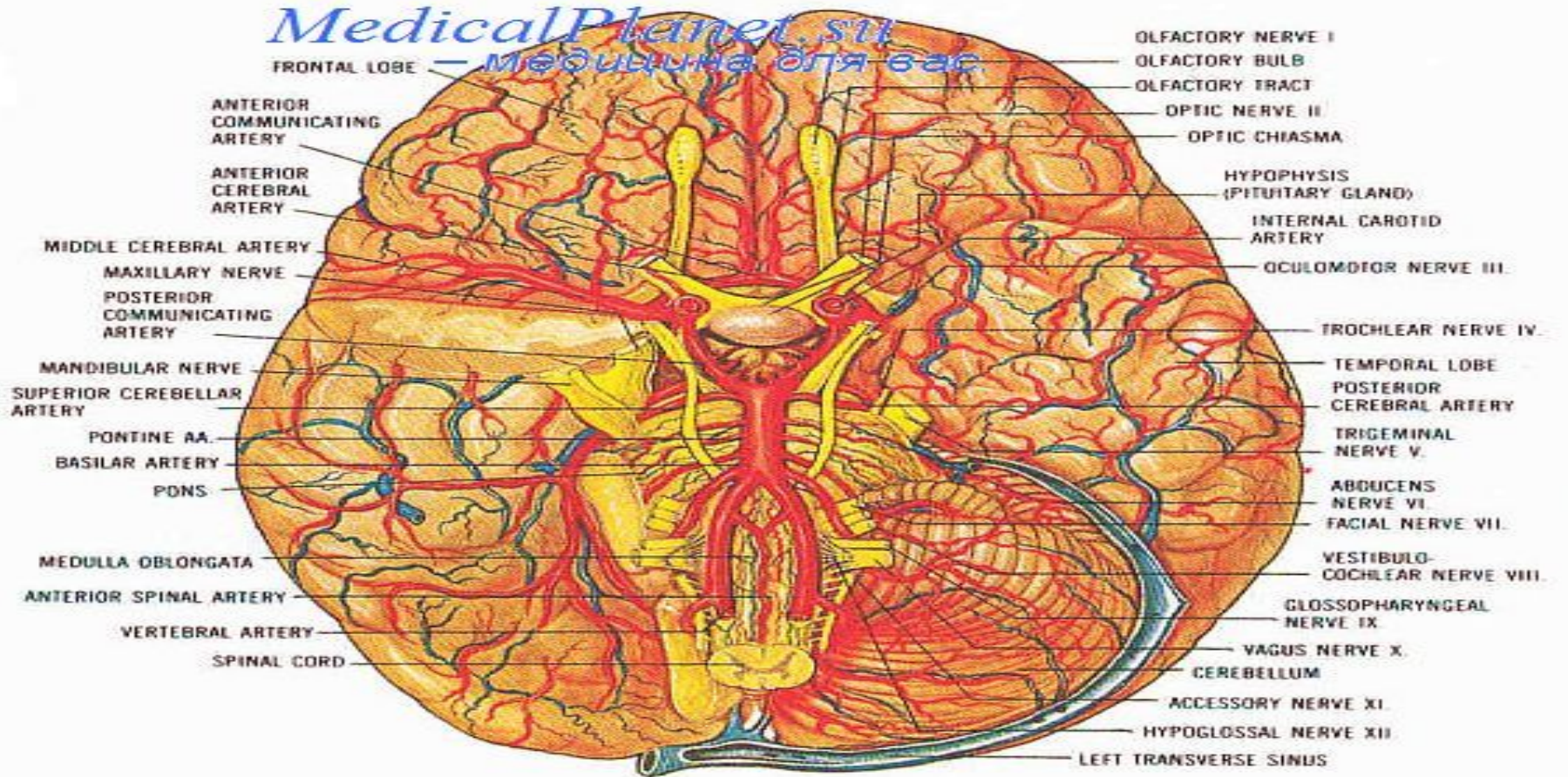
рис. 3



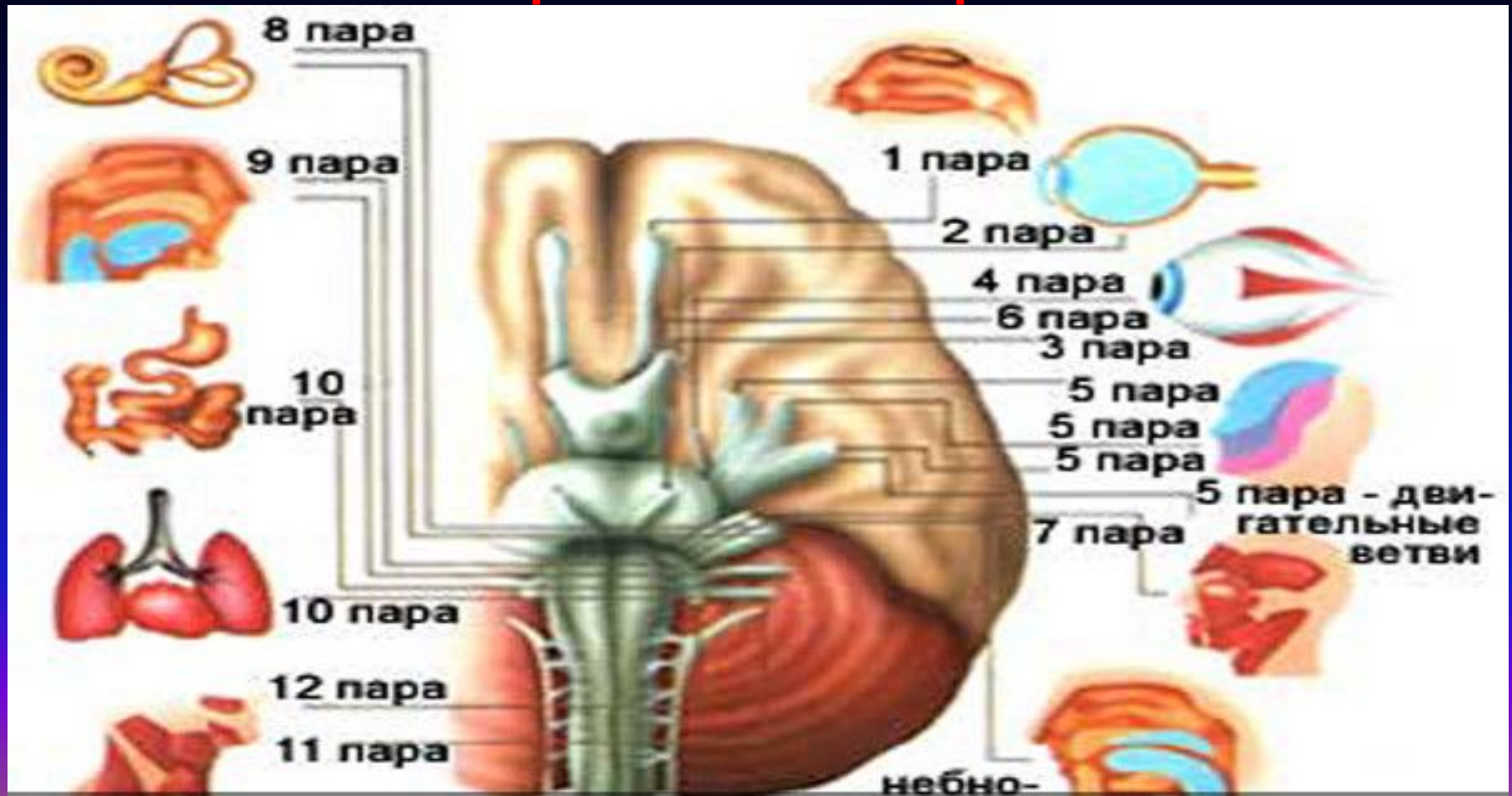
Кора ГМ



Сосуды ГМ



Черепные нервы



ЧЕРЕПНЫЕ НЕРВЫ

I	n.olfactorius	VII	n.facialis +
II	n.opticus	VIII	n.vestibulocochlearis
III	n.oculomotorius +	IX	n.glossopharyngeus+
IV	n.trochlearis	X	n.vagus++
V	n.trigeminus	XI	n.accessorius
VI	n.abducens	XII	n.hypoglossus

Чувствительные, двигательные, вегетативные волокна