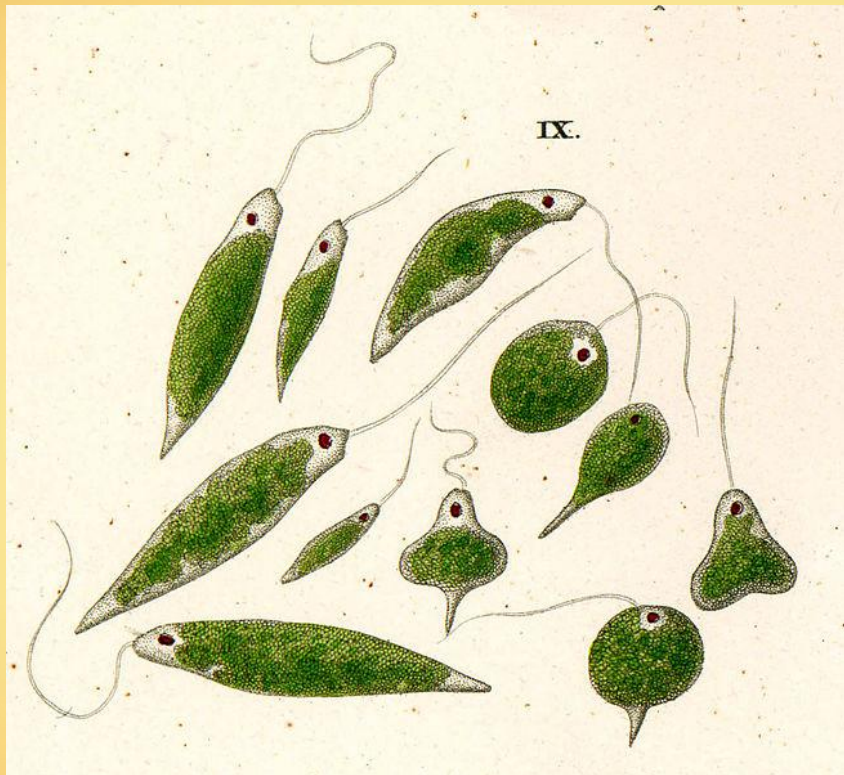


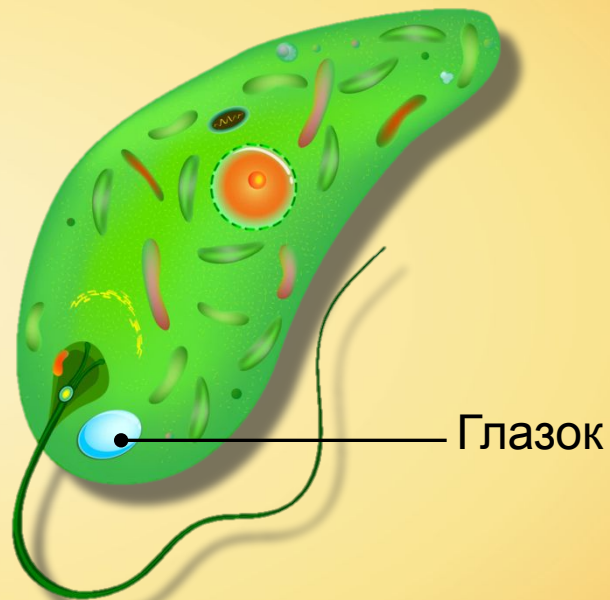


Органы чувств

позволяют животным получать различную информацию, реагировать на неё и определять характер собственных действий.



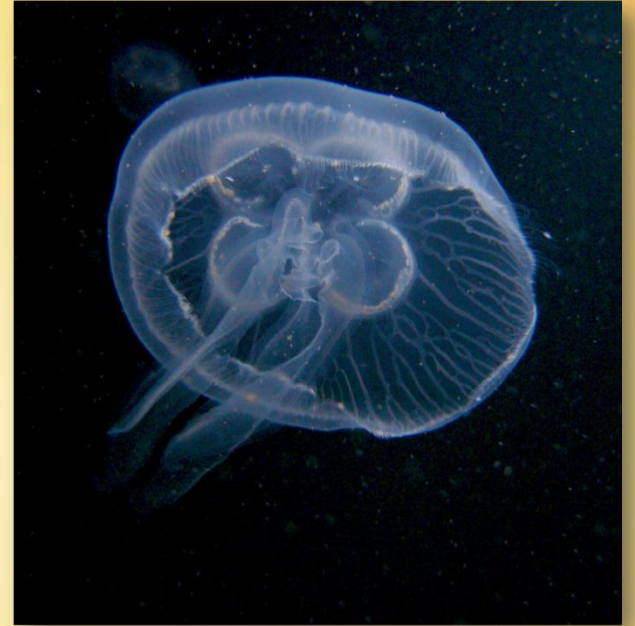
Эвглена зелёная



У гидры чувствительные клетки сосредоточены на щупальцах.



Гидра



Краевые тельца — светочувствительные и обонятельные органы чувств у медуз, которые расположены у по краю зонтика.



Нереис



Морская мышь

Глаза, органы осязания и равновесия
многощетинковых червей развиты слабо.

Глаза в виде пузыря.
Органы равновесия в
ноге. Органы осязания
на щупальцах.

Виноградная улитка



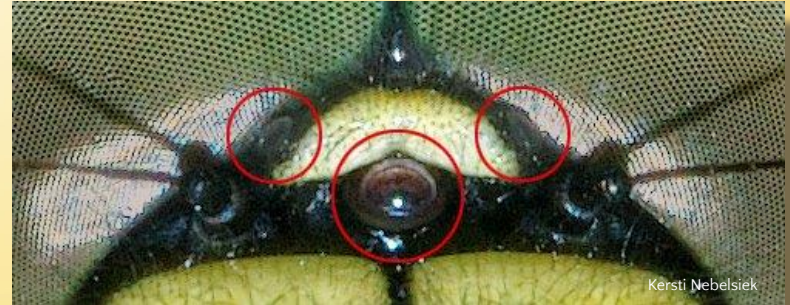
Большеглазый
моллюск

У головоногих моллюсков лучше всего развиты глаза, имеющие хрусталик и сетчатку.

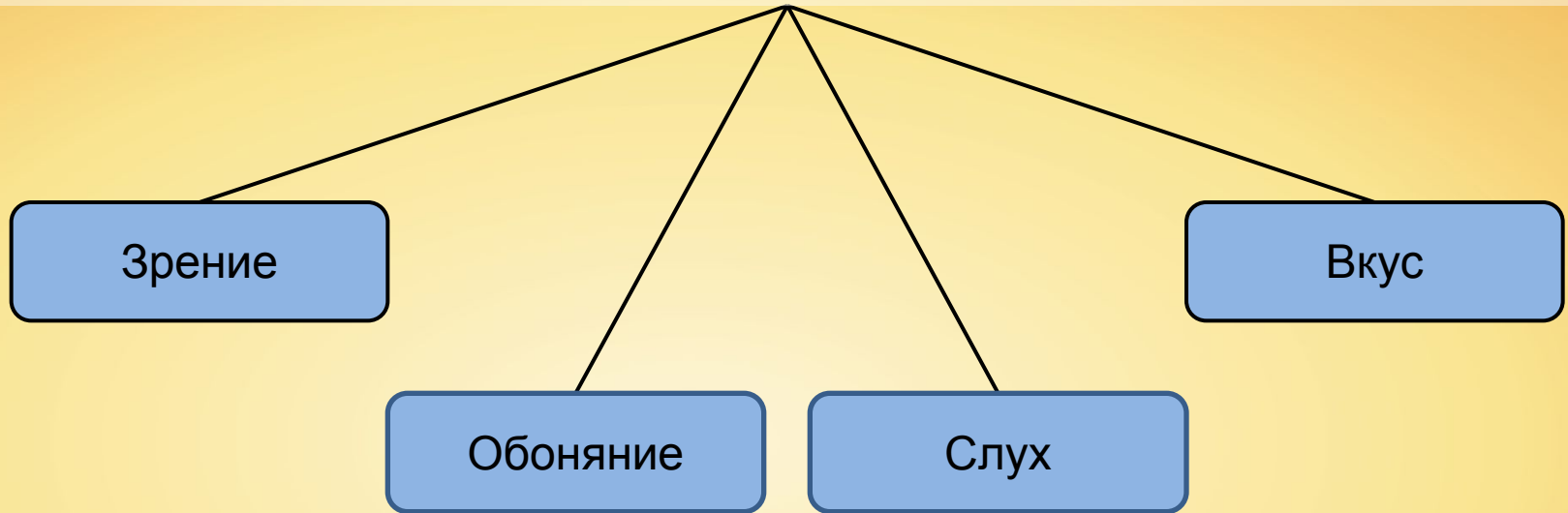
Типы глаз насекомых

Фасеточные

Простые



Органы чувств рыб



Осетровые рыбы

На голове у рыб —
осязательные усики.

Глаза рыб имеют хрусталик и
роговицу.



Осетровые рыбы



Chris huh

Боковая линия рыб — канал, который тянется вдоль тела.



Выход земноводных на сушу отразился на строении их органов чувств.



У всех пресмыкающихся глаза сходны по строению.

Korall



Frogwhite

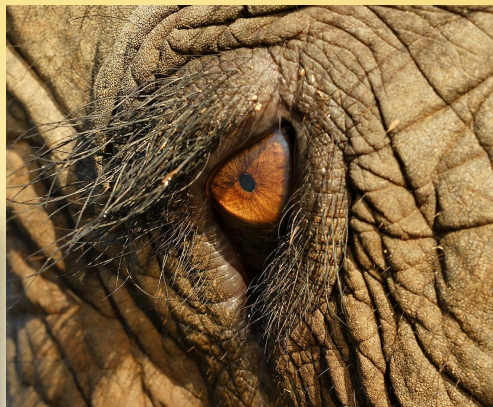


Шатилло Г.
В.



Haplochromis

У пресмыкающихся органы обоняния и вкуса расположены в ротовой полости, орган тепловой чувствительности находится между глазом и носом.



Глаз слона



Глаз африканского
страуса

Луcaon

У птиц слабо развито обоняние.

Задание на дом

- Изучить презентацию